

# Erhebungsbogen

**B**

<b>Projekt</b>	Biotopkartierung Hamburg, Datenbestand aus FoxPro		<b>Interne Nr.</b>	7653
			<b>DK5   DK5-GK</b>	<b>5622</b> 5624
<b>Handlungsbedarf</b>	Ja		<b>DK5 - Name</b>	Fischbeker Heide
<b>Bearbeitung</b>	GA3	<b>Kopie</b>	<b>Biotop-Nr.   alt</b>	<b>19</b> 15
<b>Räumliche Abbildung</b>	Fläche	Nein	<b>Kartierung</b>	15.03.1988
<b>Anzahl Abschnitte</b>	9		<b>Fläche / Länge [m²/m]</b>	60632,0667
			<b>Breite (lineare Abb.) [m]</b>	

**Gesetzlicher Schutz**      § 30 (2) 3.4 Trockenrasen      **Schutz nur teilweise**      **Nein**

**Gesamtbewertung**      0      keine Angabe

- Alter
- Belastungsgrad
- Ökolog. Funktion
- Seltenheit

## Bestandsbeschreibung

Bodensaurer Magerrasen, TM, Borstgrasrasen fast ohne Silbergras, kleinflächig in Flechten-Sandheide eingestreut, besonders im Bereich von vorhandenen oder früheren Wegen und Plätzen.

Flächen am Bredenberg mit Kiefern und Birken in kleinen Gehölzgruppen durchsetzt, Besenheide

Teilflächen:

- 15.01 Wertestufe 6
- 15.02-15.03 Wertestufe 8
- 15.04-15.05 Wertestufe 6
- 15.06-15.07 Wertestufe 7
- 15.08 Wertestufe 4
- 15.09 Wertestufe 8

Spezielle Nutzungen: Erholung, z.T. Schafbeweidung

Nutzungsintensität: extensiv

Vorkommende Pflanzengesellschaften: Keine Angabe

## Vorkommen an Biotoptypen

1	TF	Typ	HF	F.Anteil
2	BTYP	Biotoptyp		- gesetzl. Grundl.
3	Zusatz	Zusatz zum Biotoptypen		
4	LRT	Lebensraumtyp		
1	1		Ja	100 %
2	TM	Trocken- oder Halbtrockenrasen (2000)		
4	kein LRT	kein Lebensraumtyp nach FFH-Richtlinie		

## Räumliche Lage

**Lagebeschreibung**      westl. Fischbektal, zwischen Bredenberg und Falkenbergsweg

**Nachbarnutzung/en**

<b>Rechtswert (X)</b>	557582	<b>Hochwert (Y)</b>	5923962
<b>Bezirk</b>	Harburg	<b>Naturraum</b>	Harburger Berge (640.00)
<b>Stadtteil (OT-Nr.)</b>	Hausbruch (714)	<b>Gemarkung</b>	Neugraben (707)

**Digitaler Grünplan**       **Hafengesamtgebiet**       **Ramsargebiet**       **EG-Vogelschutzgeb.**     

**Ausgleichsflächen**       **Biosphärenreservat**       **Nationalpark**     

**NSG / ND / LSG**      LSG Fischbek, Neugraben [ HH-2011 / Anteil: 2% ], NSG Fischbeker Heide [ HH-701 / Anteil: 91% ]

# Erhebungsbogen

# B

<b>Projekt</b>	Biotopkartierung Hamburg, Datenbestand aus FoxPro		<b>Interne Nr.</b>	7653	
<b>Handlungsbedarf</b>	Ja		<b>DK5   DK5-GK</b>	5622	5624
<b>Bearbeitung</b>	GA3	<b>Kopie</b>	<b>DK5 - Name</b>	Fischbeker Heide	
<b>Räumliche Abbildung</b>	Fläche	Nein	<b>Biotop-Nr.   alt</b>	19	15
<b>Anzahl Abschnitte</b>	9		<b>Kartierung</b>	15.03.1988	
			<b>Fläche / Länge [m<sup>2</sup>/m]</b>	60632,0667	
			<b>Breite (lineare Abb.) [m]</b>		

## Räumliche Lage

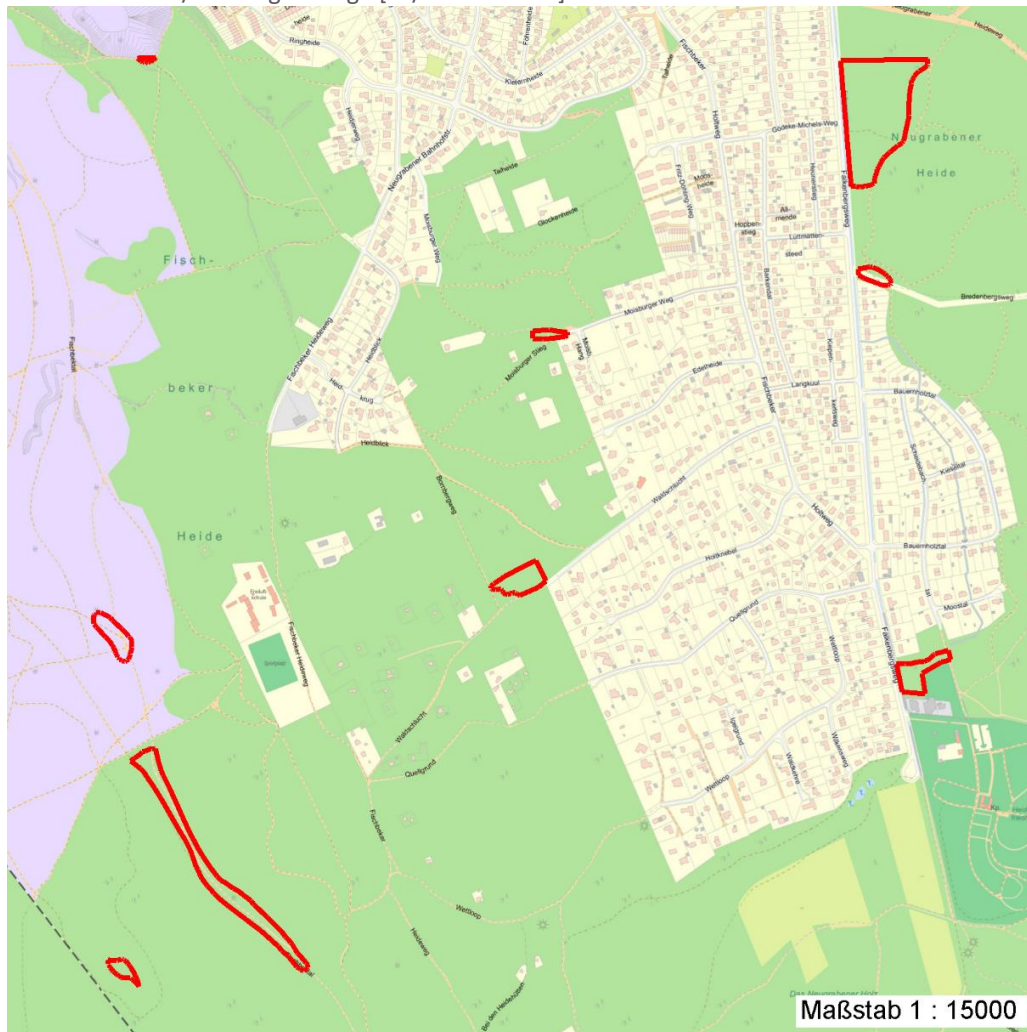
**FFH-GEBIET**

Fischbeker Heide [ DE 2525-301 / Anteil: 91% ]

**Wasserschutzgebiet**

Süderelbmarsch/Harburger Berge [ 3 / Anteil: 73% ]

**Karte**



## Weitere Erhebungsbögen

Interne Nr.	Interne Nr. Zuordnung	DK5	Biotop-Nr.	Kartierung	Zuordnung	DK5 (GK)	Biotop-Nr. (alt)
7653	7628	5622	45	07.06.2000	N	5624	43
7653	7703	5622	46	07.06.2000	N	5624	44
7653	7878	5622	71	14.06.2000	N	5624	71
7653	7809	5622	86	20.06.2000	N	5624	86
7653	7961	5624	1	20.06.2000	N	5624	88

Zuordnung: N = nachfolgende Kartierung, K = weitere Kartierungen (zeitlich vorher oder nachher)

## Weitere Angaben

**Merkmal** **Wert**

**Auswertung**

17.04.2020

# Erhebungsbogen

**B**

<b>Projekt</b>	Biotopkartierung Hamburg, Datenbestand aus FoxPro	<b>Interne Nr.</b>	7653
		<b>DK5   DK5-GK</b>	<b>5622</b> 5624
<b>Handlungsbedarf</b>	Ja	<b>DK5 - Name</b>	Fischbeker Heide
<b>Bearbeitung</b>	GA3	<b>Biotop-Nr.   alt</b>	<b>19</b> 15
<b>Räumliche Abbildung</b>	Fläche	<b>Kartierung</b>	15.03.1988
<b>Anzahl Abschnitte</b>	9	<b>Fläche / Länge [m<sup>2</sup>/m]</b>	60632,0667
		<b>Breite (lineare Abb.) [m]</b>	

## Weitere Angaben

Merkmal	Wert
Gefährdung / Einflüsse	Bewaldung und Verheidung bei fehlender Schafbeweidung Eutrophierung
Wertgesichtspunkte	Bewaldung, Verheidung bei fehlender Beweidung, Eutrophierung Kulturhistorische Bedeutung
Bedeutung für Tiergruppe	Insekten
Maßnahmen	Aenderung der Bewirtschaftung Schafbeweidung wieder einführen

## Teilflächenbeschreibung

<b>Teilflächentyp</b>		<b>Teilflächen-Nr.</b>	1
<b>Biotoptyp</b>	Trocken- oder Halbtrockenrasen (2000)	<b>Biotoptyp</b>	TM
- <b>Zusatz</b>		- <b>gesetzl. Grundl.</b>	
<b>FFH-LRT</b>	kein Lebensraumtyp nach FFH-Richtlinie	<b>FFH-LRT</b>	kein LRT
<b>Beschreibung</b>		<b>Entw.potential LRT</b>	
Standort: Substrat: Sand (natürlich)		<b>Hauptfläche</b>	Ja
		<b>Flächenanteil</b>	100 %
		<b>FFH-Unters.Fläche</b>	Nein
		<b>Saatgutfläche</b>	Nein

## Weitere Angaben

Merkmal	Wert
<b>Boden</b>	
Feuchte	3 - trocken
Stickstoffgehalt	3 - stickstoffarm
<b>Standort, Relief</b>	
Relief	eben
Belichtung	6 - halbsonnig bis halbschattig
Luft	keine Besonderheiten

## Zeigerwerte der Pflanzenartenliste (Auswertung)

<b>Standort</b>	<b>Belichtung</b>	sonnig	7,6
<b>Boden</b>	<b>Feuchte</b>	sehr trocken	2
	<b>Stickstoff (N)</b>	sehr stickstoffarm	1,7
	<b>Reaktion</b>	sehr sauer	2
<b>Vegetation</b>	<b>Mahdverträglichkeit</b>	schnittempfindlich (nur Herbstschnitt vertragend)	2,7
<b>Zeigerwerte</b>	<b>Futterwert</b>	fast wertloses Futter	1
	<b>Wechselfeuchteanzeiger</b>		1
	<b>Giftpflanzen</b>		0
	<b>Überschw.anzeiger</b>		0

# Erhebungsbogen

**B**

<b>Projekt</b>	Biotopkartierung Hamburg, Datenbestand aus FoxPro		<b>Interne Nr.</b>	7653	
			<b>DK5   DK5-GK</b>	<b>5622</b>	5624
<b>Handlungsbedarf</b>	Ja		<b>DK5 - Name</b>	Fischbeker Heide	
<b>Bearbeitung</b>	GA3	<b>Kopie</b>	<b>Biotop-Nr.   alt</b>	<b>19</b>	15
<b>Räumliche Abbildung</b>	Fläche	Nein	<b>Kartierung</b>	15.03.1988	
<b>Anzahl Abschnitte</b>	9		<b>Fläche / Länge [m<sup>2</sup>/m]</b>	60632,0667	
			<b>Breite (lineare Abb.) [m]</b>		

## Pflanzenartenliste

Gruppe / Pflanzenart	MS	M	W	Vs	St	PA	Ph	Sz	VS	V	G	cf	§	Rote Liste			
														HH	ND	SH	D
<b>Tracheobionta (Gefäßpflanzen)</b>																	
Betula pendula (Hänge-Birke)	7	X		-													
Calluna vulgaris (Besenheide)	7	X		-										3	V		
Corynephorus canescens (Silbergras)	7	X		-										3	V		
Nardus stricta (Borstgras)	7	X		-										2	3	V	
Pinus sylvestris (Wald-Kiefer)	7	X		-													
<b>Anzahl Rote Liste Arten</b>														<b>3</b>	<b>3</b>	<b>1</b>	
<b>Anzahl Arten</b>														<b>5</b>			

MS: Mengensystem; M: Mengenangabe, W: Bewertung der Art (FFH-Monitoring), Vs: Vegetationsschicht, St: Status, PA: Autor Phänologie; Ph: Phänologie, Sz: Soziabilität, VS: Vitalitätssystem; V: Vitalität, G: Geschlecht, cf: unsichere Bestimmung, §: Schutz nach BNatSchG, HH: Rote Liste Hamburg, Nds: Rote Liste Niedersachsen, SH: Rote Liste Schleswig-Holstein, D: Rote Liste Deutschland