

Erhebungsbogen

B

Projekt	FFH-Monitoring	Interne Nr.	87146
		DK5 DK5-GK	5622
Handlungsbedarf	Nein	DK5 - Name	Fischbeker Heide
Bearbeitung	BRA	Biotop-Nr. alt	193
Räumliche Abbildung	Fläche	Kartierung	29.08.2014
Anzahl Abschnitte	1	Fläche / Länge [m²/m]	1494,1121
		Breite (lineare Abb.) [m]	

Gesetzlicher Schutz	§ 30 (2) 3.2 Zwergstrauch- und Ginsterheiden	Schutz nur teilweise	Nein
----------------------------	--	-----------------------------	-------------

Gesamtbewertung	7	Besonders wertvoll
– Alter	7	Biotop hohen Alters, 100 bis 200 Jahre
– Belastungsgrad	7	Flächenhaft geringe oder Vorbelastung mit schwachem Einfluß
– Ökolog. Funktion	7	Sehr hohe Bedeutung in einem Biotopkomplex, für den lokalen Biotopverbund oder als Puffer
– Seltenheit	7	Seltener Biotoptyp, mit seltenen oder bedrohten Pflges., gesättigtes Artenspektrum, einige RL-Arten

Bestandsbeschreibung

Südexponierter Hang im Kiefernforst, der in der Vergangenheit etwas offener, stellenweise auch baumfrei war, durch Jungwuchs der Kiefern jedoch aktuell deutliche Bewaldungstendenzen zeigt, mit aufgelösten, kleineren Lichtungen von ca. 20 x 20 m, in denen die zuvor relativ günstig entwickelte Heidevegetation noch erhalten ist. Mit lockerem Bestand aus Besenheide, im Schatten mit Übergängen zu Heidelbeerbeständen. Deutlich vergrast, mit hohen Anteilen von Drahtschmiele und Rotem Straußgras und intensiver Entwicklung von Moosen, ohne Offenbodenbereiche. Die Verbuschung aus Kiefern hat stark zugenommen, die Kiefern erreichen Wuchshöhen von bis zu 3 m und sind ausladend, nehmen somit auch schon einen bedeutenden Anteil der Fläche ein und beginnen diese zu überschatten. Der Biotop ist dadurch in Auflösung begriffen und wird im Verlauf der kommenden Jahre eher den benachbarten Wald zuzuordnen sein, wenn keine Pflegemaßnahmen vorgenommen werden. Die Heide ist häufig niedrig, stirbt in Teilbereichen ab. Der Anteil von Besenheide dürfte zukünftig noch weiter zurückgehen. Die Vegetation geht fließend in die Heidelbeergebüsche der benachbarten Wälder über. Die Waldränder sind offen, auch im benachbarten Wald ist eine erhebliche Verjüngung mit Kiefern erkennbar. Das Gebiet wird von mehreren Fußpfaden und Wanderwegen gequert und ist somit nach Süden hin relativ intensiven Störungen ausgesetzt. Die aufgelistete Artenvielfalt, v.a. auch mit Arten der Ruderalflächen und Wiesen ist v.a. am Wegrand entwickelt.

Vorkommen an Biotoptypen

1	TF	Typ	HF	F.Anteil
2	BTYP	Biotoptyp		- gesetzl. Grundl.
3	Zusatz	Zusatz zum Biotoptypen		
4	LRT	Lebensraumtyp		
1	1		Ja	100 %
2	TCT	Trockene Sandheide (2000)		
4	4030	Trockene europäische Heiden		

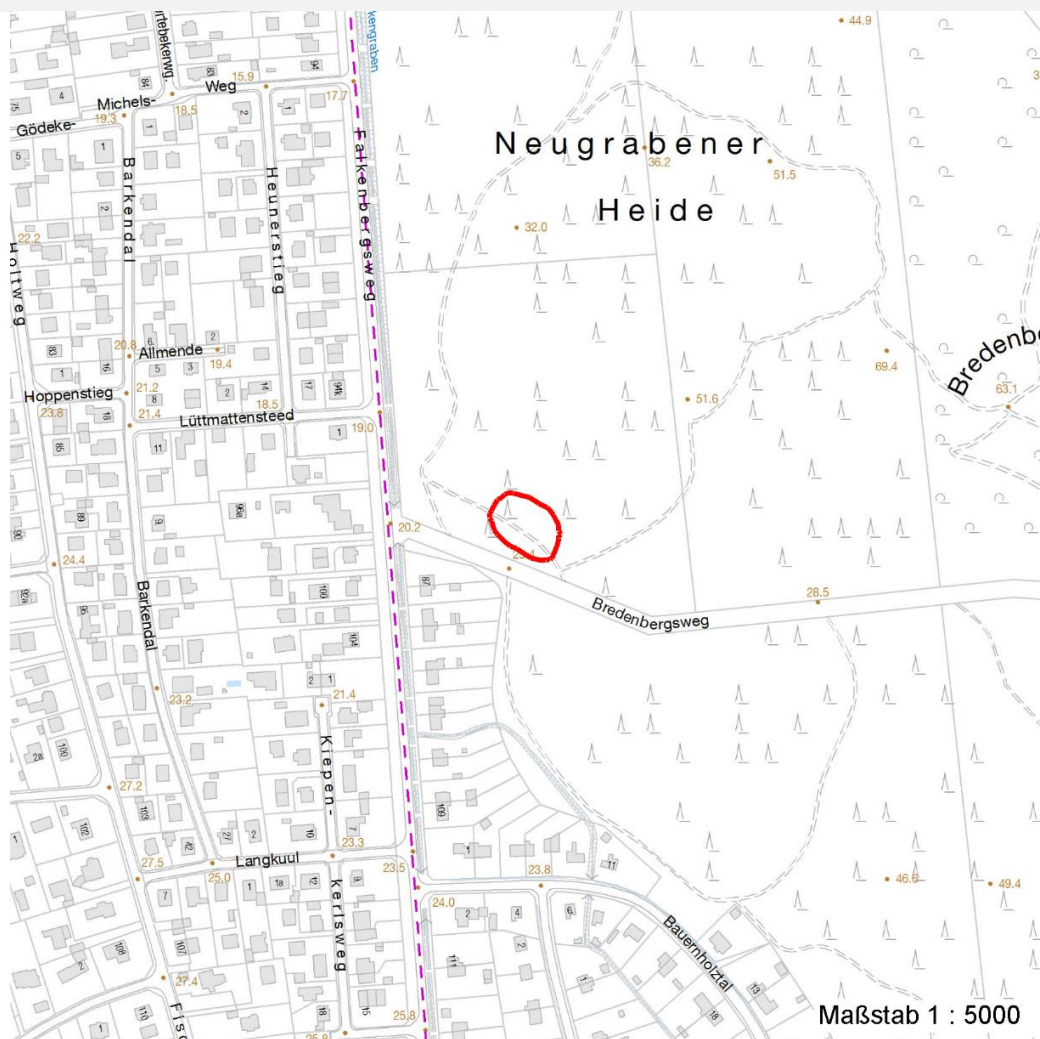
Räumliche Lage

Lagebeschreibung	Östlich Falkenbergsweg, nördliche Bredenbergschweg		
Nachbarnutzung/en	Kiefernwälder, Wanderweg im Süden		
Rechtswert (X)	557626	Hochwert (Y)	5923636
Bezirk	Harburg	Naturraum	Harburger Berge (640.00)
Stadtteil (OT-Nr.)	Hausbruch (714)	Gemarkung	Neugraben (707)
Digitaler Grünplan	<input type="checkbox"/> Hafengesamtgebiet	<input type="checkbox"/> Ramsargebiet	<input type="checkbox"/> EG-Vogelschutzgeb.
Ausgleichsflächen	<input type="checkbox"/> Biosphärenreservat	<input type="checkbox"/> Nationalpark	<input type="checkbox"/>
NSG / ND / LSG	NSG Fischbeker Heide [HH-701 / Anteil: 100%]		
FFH-GEBIET	Fischbeker Heide [DE 2525-301 / Anteil: 100%]		
Wasserschutzgebiet	Süderelbmarsch/Harburger Berge [3 / Anteil: 100%]		

Projekt	FFH-Monitoring	Interne Nr.	87146
		DK5 DK5-GK	5622
		DK5 - Name	Fischbeker Heide
Handlungsbedarf	Nein	Biotop-Nr. alt	193
Bearbeitung	BRA	Kartierung	29.08.2014
Räumliche Abbildung	Fläche	Fläche / Länge [m²/m]	1494,1121
Anzahl Abschnitte	1	Breite (lineare Abb.) [m]	

Räumliche Lage

Karte



Weitere Erhebungsbögen

Interne Nr.	Interne Nr. Zuordnung	DK5	Biotop-Nr.	Kartierung	Zuordnung	DK5 (GK)	Biotop-Nr. (alt)
87146	107892	5622	482	23.08.2016	N		

Zuordnung: N = nachfolgende Kartierung, K = weitere Kartierungen (zeitlich vorher oder nachher)

Foto

Interne Nr.	Index	Dateiname	Aufnahmerichtung
38814	0	5622_193_290814_1.JPG	
38815	0	5622_193_290814_2.JPG	

Weitere Angaben

Merkmal	Wert
Auswertung	

Erhebungsbogen

B

Projekt	FFH-Monitoring	Interne Nr.	87146
		DK5 DK5-GK	5622
Handlungsbedarf	Nein	DK5 - Name	Fischbeker Heide
Bearbeitung	BRA	Biotop-Nr. alt	193
Räumliche Abbildung	Fläche	Kartierung	29.08.2014
Anzahl Abschnitte	1	Fläche / Länge [m²/m]	1494,1121
		Breite (lineare Abb.) [m]	

Weitere Angaben

Merkmal	Wert
Gefährdung / Einflüsse	Verlust der geschützten Heidevegetation im Zuge einer natürlichen Waldentwicklung.
Wertgesichtspunkte	Relativ arten- und strukturreich, Südexposition, Strukturvielfalt, naturnahe, wenig gestörte Entwicklung.
zoologisch bedeutsame Strukturen Bedeutung für Tiergruppe	Sonnige Steinwälle und Böschungen Insekten, allgemein Reptilien
Maßnahmen	Sukzession ungestört ablaufen lassen - 1.1 (Wenn die Heide erhalten werden soll, sind Pflegemaßnahmen mit Entkusselung und eventuell Rodung weiterer Bäume notwendig. In diesem Fall sollten die Hangbereiche zeitweilig auch von Schafen beweidet werden. Es ist aber auch denkbar an dieser Stelle auf den Erhalt der Heide zu verzichten und den Bereich weiter der natürlichen Sukzession zu überlassen.)

Foto

Fotodatei	5622_193_290814_1.JPG	Fotodatei	5622_193_290814_2.JPG
Bildbeschreibung		Bildbeschreibung	
Aufnahmerichtung		Aufnahmerichtung	



Teilflächenbeschreibung

Teilflächentyp		Teilflächen-Nr.	1
Biotoptyp	Trockene Sandheide (2000)	Biotoptyp	TCT
- Zusatz		- gesetzl. Grundl.	
FFH-LRT	Trockene europäische Heiden	FFH-LRT	4030
Beschreibung		Entw.potential LRT	
		Hauptfläche	Ja
		Flächenanteil	100 %
		FFH-Unters.Fläche	Nein
		Saatgutfläche	Nein

Erhebungsbogen

B

Projekt	FFH-Monitoring	Interne Nr.	87146
		DK5 DK5-GK	5622
Handlungsbedarf	Nein	DK5 - Name	Fischbeker Heide
Bearbeitung	BRA	Biotop-Nr. alt	193
Räumliche Abbildung	Fläche	Kartierung	29.08.2014
Anzahl Abschnitte	1	Fläche / Länge [m²/m]	1494,1121
		Breite (lineare Abb.) [m]	

Weitere Angaben

Merkmal	Wert
Boden	
Feuchte	4 - mäßig trocken und wechsell trocken
Reaktion	3 - sauer
Stickstoffgehalt	3 - stickstoffarm
Standort, Relief	
Belichtung	7 - halbsonnig
Veg. - Zeigerwerte	
Anz. Wechselfeuchtezeiger	2
Anz. Überschwemmungsz.	0
Anz. Magerkeitszeiger (N < 4)	10
Anteil Magerkeitszeiger (N < 4)	34 %
Veg. - Soziologie	
BfN Schlüssel	30 - Molinio-Arrhenatheretea (Grünland-Ges.) 38 - Nardo-Callunetea (Borstgras- und Zwergstrauchheiden) 48.0.02 - Quercetalia robori-petraeae (Saure Eichenmichwälder)

FFH-Bewertungen (BFN)

		Wert	AZ	Z
1	Lebensraumtyp			
3	Arteninventar , Gesamtbewertung, 1..n - Parameter mit Kriterien A/B/C			
4	Habitatstruktur , Gesamtbewertung, 1..n - Parameter mit Kriterien A/B/C			
5	Beeinträchtigungen , Gesamtbewertung, 1..n - Parameter mit Kriterien A/B/C			
	Zustandsbewertung: AZ – Vorgabewert , Z – von AZ abweichend festgelegte Zustandsbewertung			
1	4030 (BFN) Trockene europäische Heiden		C	
3	Arteninventar		A	
3.2	Arteninventar	9	A	
	A: 6			
	Begründung für Bewertung: 9			
	B:			
	C: 2			
4	Habitatstrukturen		C	
4.2	Altersphasen (Flächenanteil in % pro Phase angeben)			
	A: alle vier Altersphasen vorhanden und Degenerationsphase nimmt < 50 % der Fläche ein			
	B: höchstens drei Altersphasen vorhanden oder Degenerationsphase nimmt 50-75 % der Fläche ein		B	
	C: Degenerationsphase nimmt > 75 % der Fläche ein			
4.2	Flächenanteil offener Bodenstellen, bei montanen Zwergstrauchheiden inkl. Fels- und Steindurchragungen			
	A: 5-10%			
	B: 1-<5% oder >10-25 %			
	C: fehlend oder > 25 %		C	
4.2	Zwergsträucher, Flächenanteil in %			
	A: > 60%			
	B: 40-60%		B	
	Begründung für Bewertung: 50 %			
	C: < 40%			
	Hinweise auf LRT-typische Fauna: Anteil der Wohnröhren v. Insekten, Ameisenbauten, etc.			

Projekt	FFH-Monitoring	Interne Nr.	87146
		DK5 DK5-GK	5622
Handlungsbedarf	Nein	DK5 - Name	Fischbeker Heide
Bearbeitung	BRA	Biotop-Nr. alt	193
Räumliche Abbildung	Fläche	Kartierung	29.08.2014
Anzahl Abschnitte	1	Fläche / Länge [m²/m]	1494,1121
		Breite (lineare Abb.) [m]	

FFH-Bewertungen (BFN)

1	Lebensraumtyp			
3	Arteninventar, Gesamtbewertung, 1..n - Parameter mit Kriterien A/B/C			
4	Habitatstruktur, Gesamtbewertung, 1..n - Parameter mit Kriterien A/B/C			
5	Beeinträchtigungen, Gesamtbewertung, 1..n - Parameter mit Kriterien A/B/C			
Zustandsbewertung: AZ – Vorgabewert , Z – von AZ abweichend festgelegte Zustandsbewertung		Wert	AZ	Z
	A: hoch			
	B: gering		B	
	C: keine			
4.2	Moose und Flechten geschätzter Flächenanteil			
	A: hoch		A	
	B: gering			
	C: keine			
4.2	niedrigwüchsige Kräuter; geschätzter Flächenanteil			
	A: hoch		A	
	B: gering			
	C: keine			
5	Beeinträchtigungen		C	
5.2	Zerstörung von Vegetation und heidetypischer Bodenstruktur (z. B. durch militärische oder Freizeitnutzung; Angabe zur Ursache der Schädigung und dem betroffenen Flächenanteil in %)			
	A: < 5 %		A	
	B: 5 - 10 %			
	C: > 10 %			
5.2	Deckungsgrad Störungszeiger (z. B. Ruderalarten, Nitrophyten, Neophyten; Arten nennen, Deckung in % angeben)			
	A: invasive Neophyten fehlen, sonstige Störungszeiger < 5 %		A	
	B: höchstens punktuelle Vorkommen invasiver Neophyten ohne Ausbreitungstendenz; Deckung von Störungszeigern insgesamt gering (5-10 %)			
	C: (größer)flächige Vorkommen invasiver Neophyten oder sonstiger Störungszeiger (insgesamt > 10 %)			
5.2	Deckungsgrad Verbuschung bzw. Bewaldung (%)			
	A: < 10 %			
	B: 10 - 35 %			
	C: > 35 - 70 %		C	
	Begründung für Bewertung: 40 %			
	Aufforstung bzw. angepflanzte Gehölze (betroffener Flächenanteil in %) Bezugsraum: Erstabgrenzung des Vorkommens			
	A: 0		A	
	B: <= 5 % (Einzelgehölze)			
	C: > 5 %			
5.2	weitere Beeinträchtigungen			
	A:			
	B:		B	
	Begründung für Bewertung: deutliche Störung durch zahlreiche Fußpfade im Gebiet			
	C:			
5.2	hochwüchsige Gräser, Flächenanteil			
	A: < 10%			
	B: 10-50%		B	
	Begründung für Bewertung: 20 %			

Erhebungsbogen

B

Projekt	FFH-Monitoring	Interne Nr.	87146
		DK5 DK5-GK	5622
Handlungsbedarf	Nein	DK5 - Name	Fischbeker Heide
Bearbeitung	BRA	Biotop-Nr. alt	193
Räumliche Abbildung	Fläche	Kartierung	29.08.2014
Anzahl Abschnitte	1	Fläche / Länge [m²/m]	1494,1121
		Breite (lineare Abb.) [m]	

FFH-Bewertungen (BFN)			
1	Lebensraumtyp		
3	Arteninventar , Gesamtbewertung, 1..n - Parameter mit Kriterien A/B/C		
4	Habitatstruktur , Gesamtbewertung, 1..n - Parameter mit Kriterien A/B/C		
5	Beeinträchtigungen , Gesamtbewertung, 1..n - Parameter mit Kriterien A/B/C		
	Zustandsbewertung: AZ – Vorgabewert , Z – von AZ abweichend festgelegte Zustandsbewertung	Wert	AZ Z
	C: > 50%		

Zeigerwerte der Pflanzenartenliste (Auswertung)			
Standort	Belichtung	halbsonnig	6,8
Boden	Feuchte	mäßig trocken und wechsell trocken	4,5
	Stickstoff (N)	stickstoffarm	3,2
	Reaktion	sauer	3,1
Vegetation	Mahdverträglichkeit	mäßig schnittverträglich (erster Schnitt nicht vor 1. Juli)	4,6
Zeigerwerte	Futterwert	geringwertiges Futter	3,1
	Wechselfeuchteanzeiger		2
	Giftpflanzen		0
	Überschw.anzeiger		0

Pflanzenartenliste																	
Gruppe / Pflanzenart	MS	M	W	Vs	St	PA	Ph	Sz	VS	V	G	cf	§	Rote Liste			
														HH	ND	SH	D
Tracheobionta (Gefäßpflanzen)																	
Achillea millefolium (Gewöhnliche Schafgarbe)	7	z		-	-												
Agrostis capillaris (Rotes Straußgras)	7	z	T	-	-												
Artemisia vulgaris (Gewöhnlicher Beifuß)	7	w		-	-												
Betula pendula (Hänge-Birke)	7	z		-	-												
Calluna vulgaris (Besenheide)	7	z	W	-	-								3			V	
Carex hirta (Behaarte Segge)	7	w		-	-												
Carex pilulifera (Pillen-Segge)	7	z	T	-	-												
Cotoneaster spec. (Zwergmispel)	7	w		-	-												
Dactylis glomerata (Wiesen-Knäuelgras)	7	w		-	-												
Deschampsia flexuosa (Draht-Schmiele)	7	z	T	-	-												
Festuca filiformis (Haar-Schwingel)	7	z	W	-	-								1			3	
Hieracium laevigatum (Glattes Habichtskraut)	7	w		-	-												
Hieracium pilosella (Kleines Habichtskraut)	7	w	T	-	-												
Hieracium sabaudum (Savoyer Habichtskraut)	7	w		-	-												
Holcus lanatus (Wolliges Honiggras)	7	w		-	-												
Hypericum perforatum (Echtes Johanniskraut)	7	z		-	-												
Luzula campestris (Gewöhnliche Hainsimse)	7	w	T	-	-											V	
Medicago lupulina (Hopfenklee)	7	w		-	-												
Pinus sylvestris (Wald-Kiefer)	7	h		-	-												
Plantago lanceolata (Spitz-Wegerich)	7	z		-	-												
Quercus robur (Stiel-Eiche)	7	w		-	-												
Ranunculus acris (Scharfer Hahnenfuß)	7	w		-	-												
Rubus laciniatus (Schlitzblättrige Brombeere)	7	w		-	-												
Rumex acetosa (Großer Sauerampfer)	7	w		-	-												
Tanacetum vulgare (Rainfarn)	7	w		-	-												
Taraxacum spec. (Löwenzahn)	7	w		-	-												
Trifolium arvense (Hasen-Klee)	7	z	T	-	-												
Trifolium spec. (Klee)	7	w		-	-												

Erhebungsbogen

B

Projekt	FFH-Monitoring	Interne Nr.	87146
		DK5 DK5-GK	5622
Handlungsbedarf	Nein	DK5 - Name	Fischbeker Heide
Bearbeitung	BRA	Biotop-Nr. alt	193
Räumliche Abbildung	Fläche	Kartierung	29.08.2014
Anzahl Abschnitte	1	Fläche / Länge [m²/m]	1494,1121
		Breite (lineare Abb.) [m]	

Pflanzenartenliste

Gruppe / Pflanzenart	MS	M	W	Vs	St	PA	Ph	Sz	VS	V	G	cf	Rote Liste						
													§	HH	ND	SH	D		
Vaccinium myrtillus (Gewöhnliche Heidelbeere)	7	z	T	-	-														
Veronica chamaedrys (Gamander-Ehrenpreis)	7	z		-	-														
Vicia cracca (Vogel-Wicke)	7	w		-	-														
Vicia tetrasperma (Viersamige Wicke)	7	w		-	-														
Anzahl Rote Liste Arten													2	3					
Anzahl Arten										32									

MS: Mengensystem; M: Mengenangabe, W: Bewertung der Art (FFH-Monitoring), Vs: Vegetationsschicht, St: Status, PA: Autor Phänologie; Ph: Phänologie, Sz: Soziabilität, VS: Vitalitätssystem; V: Vitalität, G: Geschlecht, cf: unsichere Bestimmung, §: Schutz nach BNatSchG, HH: Rote Liste Hamburg, Nds: Rote Liste Niedersachsen, SH: Rote Liste Schleswig-Holstein, D: Rote Liste Deutschland