

# Erhebungsbogen

**B**

<b>Projekt</b>	Biotopkartierung Hamburg	<b>Interne Nr.</b>	7678
		<b>DK5   DK5-GK</b>	<b>5622</b> 5824
<b>Handlungsbedarf</b>	Nein	<b>DK5 - Name</b>	Fischbeker Heide
<b>Bearbeitung</b>	ENS	<b>Biotop-Nr.   alt</b>	<b>173</b> 28
<b>Räumliche Abbildung</b>	Fläche	<b>Kartierung</b>	28.07.2008
<b>Anzahl Abschnitte</b>	1	<b>Fläche / Länge [m<sup>2</sup>/m]</b>	33793,5132
		<b>Breite (lineare Abb.) [m]</b>	

**Gesetzlicher Schutz**     **kein gesetzl. Schutz**     **kein gesetzlich geschütztes Biotop**     **Schutz nur teilweise**     **Nein**

<b>Gesamtbewertung</b>	5	Noch wertvoll, gut entwicklungsfähig
– <b>Alter</b>	5	Biotop mittleren Alters, 20 bis 50 Jahre
– <b>Belastungsgrad</b>	6	Flächenhaft geringe oder örtlich stärkere oder Vorbelastung mit deutlichem Einfluß
– <b>Ökolog. Funktion</b>	5	Bedeutung in einem Biotopkomplex, für den lokalen Biotopverbund oder als Puffer
– <b>Seltenheit</b>	4	Verbr. Biotoptyp ohne biotoptypische Artenvielfalt, Ubiquisten

## Bestandsbeschreibung

Aufnahmebogen aufgrund der Lage im NSG und der Kartierung im Jahr 2000.  
 Alter Fichtenforst aus hohen Fichten und beigemischten Kiefern. Stammdurchmesser ca. 0,5 m. In der lockeren bis dichteren Strauchschicht natürlich nachwachsende Vogelbeere, Faulbaum und teilweise Birken. Die Krautschicht besteht aus z. T. bodendeckender Drahtschmiele, eingestreut sind Pfeifengras, Siebenstern und Blaubeere. Bereichsweise gibt es große Adlerfarnbestände.

## Vorkommen an Biotoptypen

1	TF	Typ	HF	F.Anteil
2	BTYP	Biotoptyp		- gesetzl. Grundl.
3	Zusatz	Zusatz zum Biotoptypen		
4	LRT	Lebensraumtyp		
1	1		Ja	100 %
2	WZF	Fichtenforst (2000)		
3	2	schwaches bis mittleres Baumholz, Brusthöhendurchmesser 13 - < 50 cm (2)		

## Räumliche Lage

<b>Lagebeschreibung</b>	Südlich vom Friedhof am Stadtweg		
<b>Nachbarnutzung/en</b>	Wald, Friedhof		
<b>Rechtswert (X)</b>	557919	<b>Hochwert (Y)</b>	5922183
<b>Bezirk</b>	Harburg	<b>Naturraum</b>	Harburger Berge (640.00)
<b>Stadtteil (OT-Nr.)</b>	Hausbruch (714)	<b>Gemarkung</b>	Neugraben (707)
<b>Digitaler Grünplan</b>	<input checked="" type="checkbox"/> <b>Hafengesamtgebiet</b>	<input type="checkbox"/> <b>Ramsargebiet</b>	<input type="checkbox"/> <b>EG-Vogelschutzgeb.</b>
<b>Ausgleichsflächen</b>	<input type="checkbox"/> <b>Biosphärenreservat</b>	<input type="checkbox"/> <b>Nationalpark</b>	<input type="checkbox"/>
<b>NSG / ND / LSG</b>	NSG Fischbeker Heide [ HH-701 / Anteil: 100% ]		
<b>FFH-GEBIET</b>	Fischbeker Heide [ DE 2525-301 / Anteil: 100% ]		
<b>Wasserschutzgebiet</b>			

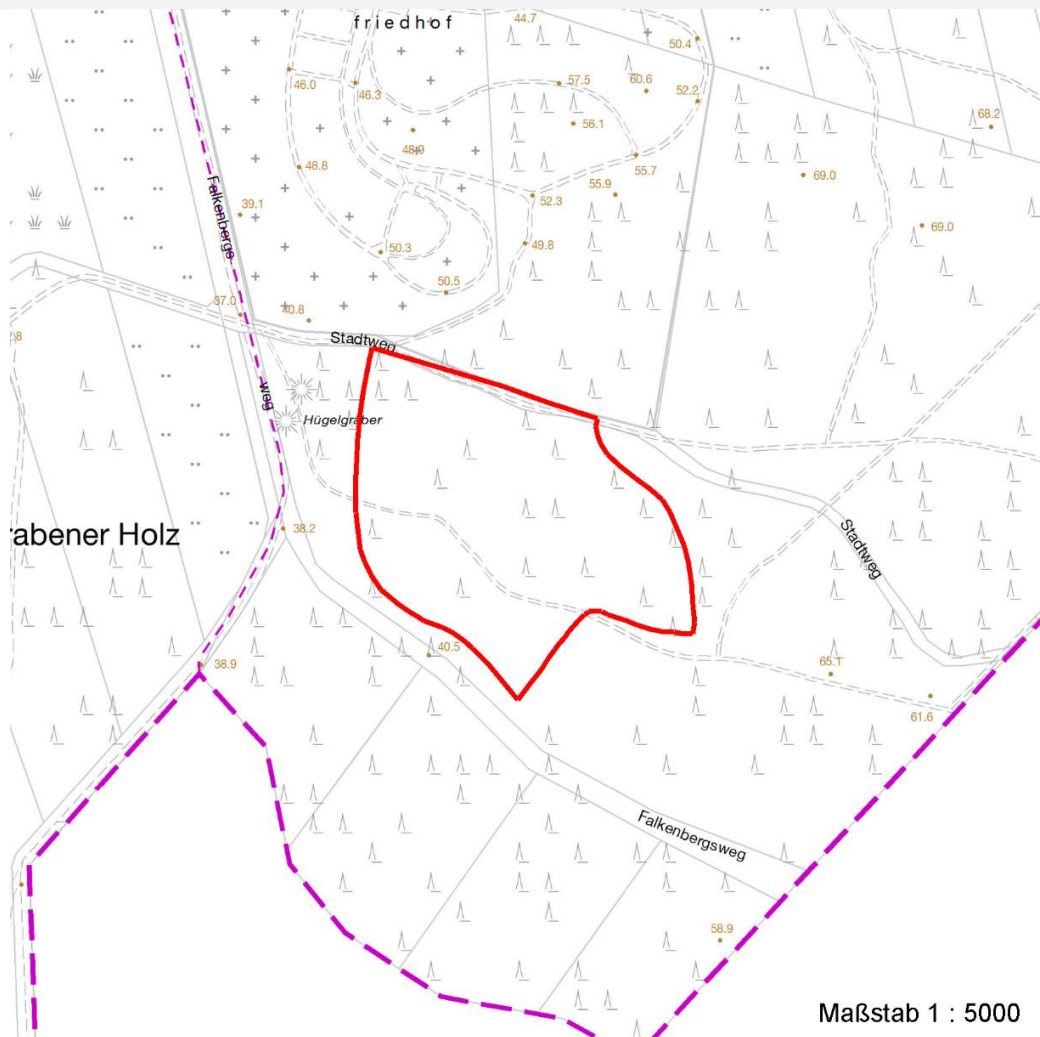
# Erhebungsbogen

**B**

<b>Projekt</b>	Biotopkartierung Hamburg	<b>Interne Nr.</b>	7678
		<b>DK5   DK5-GK</b>	5622 5824
		<b>DK5 - Name</b>	Fischbeker Heide
<b>Handlungsbedarf</b>	Nein	<b>Biotop-Nr.   alt</b>	173 28
<b>Bearbeitung</b>	ENS	<b>Kartierung</b>	28.07.2008
<b>Räumliche Abbildung</b>	Fläche	<b>Fläche / Länge [m<sup>2</sup>/m]</b>	33793,5132
<b>Anzahl Abschnitte</b>	1	<b>Breite (lineare Abb.) [m]</b>	

## Räumliche Lage

### Karte



## Weitere Erhebungsbögen

Interne Nr.	Interne Nr. Zuordnung	DK5	Biotop-Nr.	Kartierung	Zuordnung	DK5 (GK)	Biotop-Nr. (alt)
7678	7677	5622	173	01.08.2000	K	5824	28
7678	107837	5622	467	16.08.2016	N	5624	89
7678	107840	5622	468	16.08.2016	N		

Zuordnung: N = nachfolgende Kartierung, K = weitere Kartierungen (zeitlich vorher oder nachher)

## Foto

Interne Nr.	Index	Dateiname	Aufnahmerichtung
12864	0	5622_173_280708_1.JPG	W

## Weitere Angaben

Merkmal	Wert
---------	------

## Auswertung

17.04.2020

# Erhebungsbogen

**B**

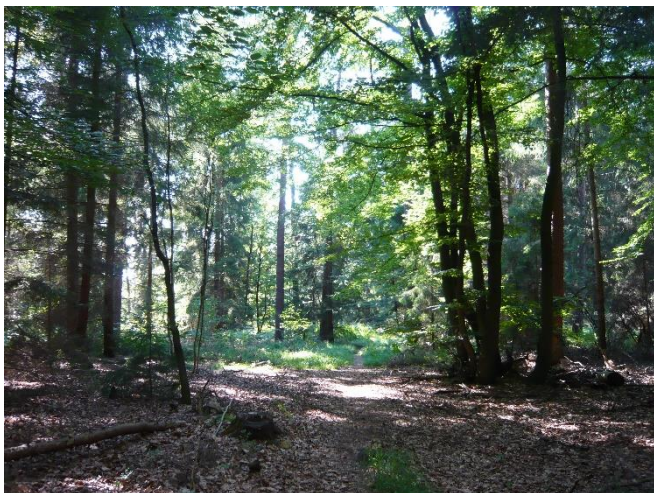
<b>Projekt</b>	Biotopkartierung Hamburg	<b>Interne Nr.</b>	7678
		<b>DK5   DK5-GK</b>	5622 5824
<b>Handlungsbedarf</b>	Nein	<b>DK5 - Name</b>	Fischbeker Heide
<b>Bearbeitung</b>	ENS	<b>Biotop-Nr.   alt</b>	173 28
<b>Räumliche Abbildung</b>	Fläche	<b>Kartierung</b>	28.07.2008
<b>Anzahl Abschnitte</b>	1	<b>Fläche / Länge [m<sup>2</sup>/m]</b>	33793,5132
		<b>Breite (lineare Abb.) [m]</b>	

## Weitere Angaben

Merkmal	Wert
Gefährdung / Einflüsse	Nadelholz dominiert
Wertgesichtspunkte	Krautschicht naturnah, nachwachsende Laubhölzer
Ziele der Entwicklung	Naturnaher Laubwald
Maßnahmen	Entwicklung zum Mischwald fördern

## Foto

<b>Fotodatei</b>	5622_173_280708_1.JPG	<b>Fotodatei</b>	
<b>Bildbeschreibung</b>		<b>Bildbeschreibung</b>	
<b>Aufnahmerichtung</b>	W	<b>Aufnahmerichtung</b>	



## Teilflächenbeschreibung

<b>Teilflächentyp</b>		<b>Teilflächen-Nr.</b>	1
<b>Biotoptyp</b>	Fichtenforst (2000)	<b>Biotoptyp</b>	WZF
- <b>Zusatz</b>	schwaches bis mittleres Baumholz, Brusthöhendurchmesser 13 - < 50 cm (2)	- <b>gesetzl. Grundl.</b>	
<b>FFH-LRT</b>		<b>FFH-LRT</b>	
<b>Beschreibung</b>		<b>Entw.potential LRT</b>	
		<b>Hauptfläche</b>	Ja
		<b>Flächenanteil</b>	100 %
		<b>FFH-Unters.Fläche</b>	Nein
		<b>Saatgutfläche</b>	Nein

# Erhebungsbogen

**B**

<b>Projekt</b>	Biotopkartierung Hamburg		<b>Interne Nr.</b>	7678	
			<b>DK5   DK5-GK</b>	<b>5622</b>	5824
<b>Handlungsbedarf</b>	Nein		<b>DK5 - Name</b>	Fischbeker Heide	
<b>Bearbeitung</b>	ENS	<b>Kopie</b>	Nein	<b>Biotop-Nr.   alt</b>	173 28
<b>Räumliche Abbildung</b>	Fläche		<b>Kartierung</b>	28.07.2008	
<b>Anzahl Abschnitte</b>	1		<b>Fläche / Länge [m²/m]</b>	33793,5132	
			<b>Breite (lineare Abb.) [m]</b>		

## Weitere Angaben

Merkmal	Wert
<b>Auswertung</b>	
Wertgesichtspunkte	Entwicklungspotenzial
Ziele der Entwicklung	Artenreicher Laubmischwald
Maßnahmen	Waldumbau zu standorttypischem, naturnahem Laubwald - 9.3
<b>Boden</b>	
Feuchte	5 - frisch und mäßig frisch
Reaktion	3 - sauer
Stickstoffgehalt	3 - stickstoffarm
<b>Standort, Relief</b>	
Relief	Hangflächen
Neigung - Gelände	N3 - mittel geneigt (9-18 %)
Ausrichtung	V - Verschiedene
Belichtung	5 - halbschattig
Luft	keine Besonderheiten
<b>Veg. - Deckg./Ant.</b>	
Gesamt	100 %
1. Baumschicht	70 %
2. Baumschicht	5 %
Strauchschicht	30 %
1. Krautschicht	90 %
Moosschicht	20 %
<b>Veg. - Höhe</b>	
Gesamt, durchschn.	30.00 m

## Zeigerwerte der Pflanzenartenliste (Auswertung)

<b>Standort</b>	<b>Belichtung</b>	halbsonnig bis halbschattig	5,8
<b>Boden</b>	<b>Feuchte</b>	mäßig feucht und wechselfeucht	5,7
	<b>Stickstoff (N)</b>	stickstoffarm	3
	<b>Reaktion</b>	sauer	2,8
<b>Vegetation</b>	<b>Mahdverträglichkeit</b>	schnittempfindlich (nur Herbstschnitt vertragend)	2,7
<b>Zeigerwerte</b>	<b>Futterwert</b>	fast wertloses Futter	1,2
	<b>Wechselfeuchteanzeiger</b>		2
	<b>Giftpflanzen</b>		1
	<b>Überschw.anzeiger</b>		0

## Pflanzenartenliste

Gruppe / Pflanzenart	MS	M	W	Vs	St	PA	Ph	Sz	VS	V	G	cf	§	Rote Liste			
														HH	ND	SH	D
<b>Tracheobionta (Gefäßpflanzen)</b>																	
Agrostis capillaris (Rotes Straußgras)	7	w		K1													
Betula pendula (Hänge-Birke)	7	z		B2													
Convallaria majalis (Maiglöckchen)	7	w		K1													
Deschampsia flexuosa (Draht-Schmiele)	7	h		K1													
Dryopteris carthusiana agg. (Artengruppe Dorniger Wurmfarne)	7	z		K1													
Fagus sylvatica (Rotbuche)	7	w		B2	-												

<b>Projekt</b>	Biotopkartierung Hamburg		<b>Interne Nr.</b>	7678	
			<b>DK5   DK5-GK</b>	<b>5622</b>	5824
<b>Handlungsbedarf</b>	Nein		<b>DK5 - Name</b>	Fischbeker Heide	
<b>Bearbeitung</b>	ENS	<b>Kopie</b>	<b>Biotop-Nr.   alt</b>	<b>173</b>	28
<b>Räumliche Abbildung</b>	Fläche	Nein	<b>Kartierung</b>	28.07.2008	
<b>Anzahl Abschnitte</b>	1		<b>Fläche / Länge [m<sup>2</sup>/m]</b>	33793,5132	
			<b>Breite (lineare Abb.) [m]</b>		

## Pflanzenartenliste

Gruppe / Pflanzenart	MS	M	W	Vs	St	PA	Ph	Sz	VS	V	G	cf	§	Rote Liste				
														HH	ND	SH	D	
Frangula alnus (Faulbaum)	7	z		S														
Galium saxatile (Harzer Labkraut)	7	w		K1												3		
Moehringia trinervia (Dreinervige Nabelmiere)	7	w		K1														
Molinia caerulea (Blaues Pfeifengras)	7	z		K1														
Oxalis acetosella (Wald-Sauerklee)	7	w		K1														
Picea abies (Gemeine Fichte)	7	h		B1														
Pinus sylvestris (Wald-Kiefer)	7	h		B1														
Pteridium aquilinum (Adlerfarn)	7	h		K1														
Rubus idaeus (Himbeere)	7	w		K1	-													
Sorbus aucuparia (Eberesche)	7	z		S														
Trientalis europaea (Siebenstern)	7	z		K1														
Vaccinium myrtillus (Gewöhnliche Heidelbeere)	7	h		K1														
																<b>Anzahl Rote Liste Arten</b>	<b>1</b>	
																<b>Anzahl Arten</b>	<b>18</b>	

MS: Mengensystem; M: Mengenangabe, W: Bewertung der Art (FFH-Monitoring), Vs: Vegetationsschicht, St: Status, PA: Autor Phänologie; Ph: Phänologie, Sz: Soziabilität, VS: Vitalitätssystem; V: Vitalität, G: Geschlecht, cf: unsichere Bestimmung, §: Schutz nach BNatSchG, HH: Rote Liste Hamburg, Nds: Rote Liste Niedersachsen, SH: Rote Liste Schleswig-Holstein, D: Rote Liste Deutschland