

Erhebungsbogen

B

Projekt	Biotopkartierung Hamburg		Interne Nr.	7666	
			DK5 DK5-GK	5622	5824
Handlungsbedarf	Nein		DK5 - Name	Fischbeker Heide	
Bearbeitung	ENS	Kopie	Nein	Biotop-Nr. alt	172 10
Räumliche Abbildung	Fläche		Kartierung	28.07.2008	
Anzahl Abschnitte	1		Fläche / Länge [m²/m]	63846,0062	
			Breite (lineare Abb.) [m]		

Gesetzlicher Schutz	_ kein gesetzl. Schutz kein gesetzlich geschütztes Biotop	Schutz nur teilweise	Nein
----------------------------	--	-----------------------------	-------------

Gesamtbewertung	7	Besonders wertvoll
- Alter	7	Biotop hohen Alters, 100 bis 200 Jahre
- Belastungsgrad	7	Flächenhaft geringe oder Vorbelastung mit schwachem Einfluß
- Ökolog. Funktion	7	Sehr hohe Bedeutung in einem Biotopkomplex, für den lokalen Biotopverbund oder als Puffer
- Seltenheit	7	Seltener Biotoptyp, mit seltenen oder bedrohten Pflges., gesättigtes Artenspektrum, einige RL-Arten

Bestandsbeschreibung

Bodensaurer Eichen-Birkenwald aus Traubeneichen, Stieleichen und Hängebirken. Neben den Hauptbestandbildnern treten häufig Buchen und Kiefern auf, die nach Westen abnehmen. An wenigen Stellen mit mehrstämmigen Buchen und Eichen als Reste einer ehemaligen Niederwaldnutzung. An lichten Stellen nachwachsende Späte Traubenkirsche, Vogelbeere, Holunder und Eichen. In der Krautschicht dominiert vielfach Kleinblütiges Springkraut, sonst kommen Drahtschmiele, Adlerfarn, Blaubeere und Geißblatt vor. An den Wegen mehr Stickstoffzeiger.

Aufgrund des hohen Anteils an Birken und Kiefern keine Einstufung als FFH-LRT 9190.

Vorkommen an Biotoptypen

1	TF	Typ	HF	F.Anteil
2	BTYP	Biotoptyp	- gesetzl. Grundl.	
3	Zusatz	Zusatz zum Biotoptypen		
4	LRT	Lebensraumtyp		
1	1		Ja	100 %
2	WQT	Bodensaurer Eichen-Birken-Wald trockener bis frischer Sandböden (2000)		
3	2	schwaches bis mittleres Baumholz, Brusthöhendurchmesser 13 - < 50 cm (2)		
4	kein LRT	kein Lebensraumtyp nach FFH-Richtlinie		

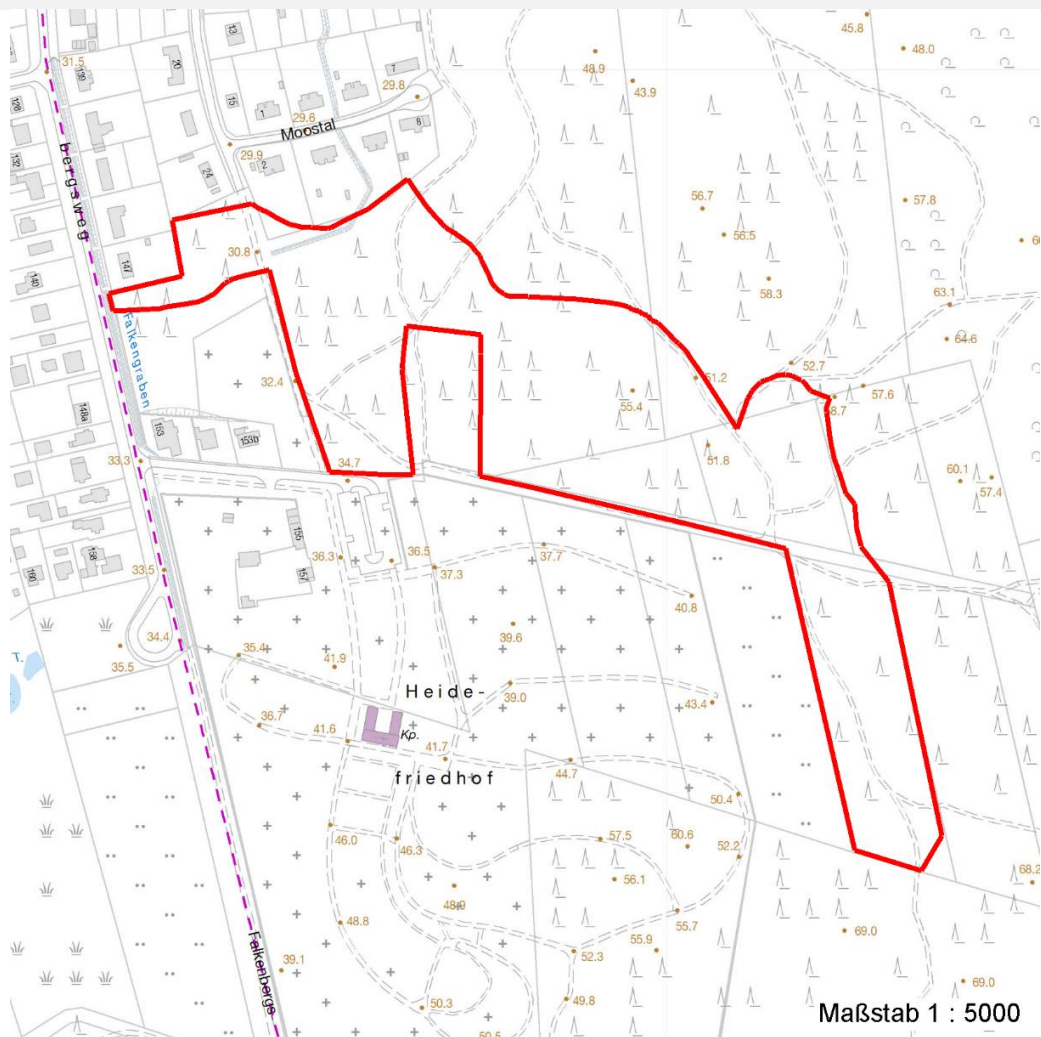
Räumliche Lage

Lagebeschreibung	Nordöstlich vom Waldfriedhof			
Nachbarnutzung/en	Wald, Friedhof, Brache			
Rechtswert (X)	557948	Hochwert (Y)	5922747	
Bezirk	Harburg	Naturraum	Harburger Berge (640.00)	
Stadtteil (OT-Nr.)	Hausbruch (714)	Gemarkung	Neugraben (707)	
Digitaler Grünplan	<input checked="" type="checkbox"/> Hafengesamtgebiet	<input type="checkbox"/> Ramsargebiet	<input type="checkbox"/> EG-Vogelschutzgeb.	<input type="checkbox"/>
Ausgleichsflächen	<input type="checkbox"/> Biosphärenreservat	<input type="checkbox"/> Nationalpark	<input type="checkbox"/>	
NSG / ND / LSG	NSG Fischbeker Heide [HH-701 / Anteil: 73%]			
FFH-GEBIET	Fischbeker Heide [DE 2525-301 / Anteil: 73%]			
Wasserschutzgebiet	Süderelbmarsch/Harburger Berge [3 / Anteil: 81%]			

Projekt	Biotopkartierung Hamburg	Interne Nr.	7666
		DK5 DK5-GK	5622 5824
		DK5 - Name	Fischbeker Heide
Handlungsbedarf	Nein	Biotop-Nr. alt	172 10
Bearbeitung	ENS	Kartierung	28.07.2008
Räumliche Abbildung	Fläche	Fläche / Länge [m²/m]	63846,0062
Anzahl Abschnitte	1	Breite (lineare Abb.) [m]	

Räumliche Lage

Karte



Weitere Erhebungsbögen

Interne Nr.	Interne Nr. Zuordnung	DK5	Biotop-Nr.	Kartierung	Zuordnung	DK5 (GK)	Biotop-Nr. (alt)
7666	7667	5622	172	01.08.2000	K	5824	10
7666	107861	5622	471	17.08.2016	N	5824	10
7666	107864	5622	474	17.08.2016	N		
7666	107866	5622	475	17.08.2016	N		
7666	107847	5822	1081	16.08.2016	N		

Zuordnung: N = nachfolgende Kartierung, K = weitere Kartierungen (zeitlich vorher oder nachher)

Foto

Interne Nr.	Index	Dateiname	Aufnahmerichtung
12523	0	5622_172_280708_1.JPG	NO
12524	0	5622_172_280708_2.JPG	N

Erhebungsbogen

B

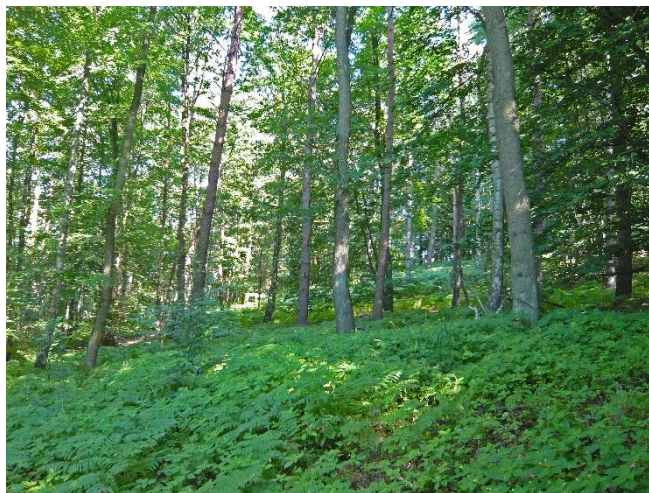
Projekt	Biotopkartierung Hamburg	Interne Nr.	7666
		DK5 DK5-GK	5622 5824
Handlungsbedarf	Nein	DK5 - Name	Fischbeker Heide
Bearbeitung	ENS	Biotop-Nr. alt	172 10
Räumliche Abbildung	Fläche	Kartierung	28.07.2008
Anzahl Abschnitte	1	Fläche / Länge [m²/m]	63846,0062
		Breite (lineare Abb.) [m]	

Weitere Angaben

Merkmal	Wert
Auswertung	
Gefährdung / Einflüsse	Kompostablagerung am Siedlungsrand
Wertgesichtspunkte	Charakteristisch ausgeprägter naturnaher Biotop
Ziele der Entwicklung	Natürliche Sukzession zulassen
Maßnahmen	Kompost im Westen entfernen Natürliche Entwicklung (Sukzession) zulassen

Foto

Fotodatei	5622_172_280708_1.JPG	Fotodatei	5622_172_280708_2.JPG
Bildbeschreibung		Bildbeschreibung	
Aufnahmerichtung	NO	Aufnahmerichtung	N



Teilflächenbeschreibung

Teilflächentyp		Teilflächen-Nr.	1
Biotoptyp	Bodensaurer Eichen-Birken-Wald trockener bis frischer Sandböden (2000)	Biotoptyp	WQT
- Zusatz	schwaches bis mittleres Baumholz, Brusthöhendurchmesser 13 - < 50 cm (2)	- gesetzl. Grundl.	
FFH-LRT Beschreibung	kein Lebensraumtyp nach FFH-Richtlinie	FFH-LRT	kein LRT
		Entw.potential LRT	
		Hauptfläche	Ja
		Flächenanteil	100 %
		FFH-Unters.Fläche	Nein
		Saatgutfläche	Nein

Erhebungsbogen

B

Projekt	Biotopkartierung Hamburg	Interne Nr.	7666
		DK5 DK5-GK	5622 5824
Handlungsbedarf	Nein	DK5 - Name	Fischbeker Heide
Bearbeitung	ENS	Biotop-Nr. alt	172 10
Räumliche Abbildung	Fläche	Kartierung	28.07.2008
Anzahl Abschnitte	1	Fläche / Länge [m²/m]	63846,0062
		Breite (lineare Abb.) [m]	

Weitere Angaben

Merkmal	Wert
Boden	
Feuchte	3 - trocken
Stickstoffgehalt	4 - mäßig bis stickstoffarm
Standort, Relief	
Relief	Hügel
Neigung - Gelände	N2 - schwach geneigt (3,5-9 %)
Ausrichtung	W - West
Belichtung	4 - schattig bis halbschattig
Luft	keine Besonderheiten
Zusätze - Btyp	3 - starkes Baumholz, Brusthöhendurchmesser 50 - 80 cm
Veg. - Deckg./Ant.	
Gesamt	100 %
1. Baumschicht	90 %
2. Baumschicht	5 %
Strauchschicht	30 %
1. Krautschicht	70 %
Moosschicht	10 %
Veg. - Höhe	
Gesamt, durchschn.	25.00 m

Zeigerwerte der Pflanzenartenliste (Auswertung)

Standort	Belichtung	halbsonnig bis halbschattig	5,9
Boden	Feuchte	frisch und mäßig frisch	5,2
	Stickstoff (N)	mäßig stickstoffarm	5
	Reaktion	mäßig sauer bis sauer	3,5
Vegetation	Mahdverträglichkeit	schnittempfindlich (nur Herbstschnitt vertragend)	2,9
Zeigerwerte	Futterwert	fast wertloses Futter	0,5
	Wechselfeuchteanzeiger		5
	Giftpflanzen		2
	Überschw.anzeiger		0

Pflanzenartenliste

Gruppe / Pflanzenart	MS	M	W	Vs	St	PA	Ph	Sz	VS	V	G	cf	Rote Liste					
													§	HH	ND	SH	D	
Tracheobionta (Gefäßpflanzen)																		
Acer campestre (Feld-Ahorn)	7	w		S														
Aegopodium podagraria (Giersch)	7	w		K1														
Agrostis capillaris (Rotes Straußgras)	7	w		K1														
Betula pendula (Hänge-Birke)	7	h		B1														
Calamagrostis epigejos (Land-Reitgras)	7	w		K1														
Deschampsia cespitosa (Rasen-Schmiele)	7	w		K1														
Deschampsia flexuosa (Draht-Schmiele)	7	z		K1														
Fagus sylvatica (Rotbuche)	7	z		B1														
Fagus sylvatica (Rotbuche)	7	z		K1	-													
Fagus sylvatica (Rotbuche)	7	z		S	-													
Festuca gigantea (Riesen-Schwingel)	7	w		K1														

Erhebungsbogen

B

Projekt	Biotopkartierung Hamburg		Interne Nr.	7666	
			DK5 DK5-GK	5622	5824
Handlungsbedarf	Nein		DK5 - Name	Fischbeker Heide	
Bearbeitung	ENS	Kopie	Nein	Biotop-Nr. alt	172 10
Räumliche Abbildung	Fläche		Kartierung	28.07.2008	
Anzahl Abschnitte	1		Fläche / Länge [m²/m]	63846,0062	
			Breite (lineare Abb.) [m]		

Pflanzenartenliste

Gruppe / Pflanzenart	MS	M	W	Vs	St	PA	Ph	Sz	VS	V	G	cf	§	Rote Liste				
														HH	ND	SH	D	
Frangula alnus (Faulbaum)	7	w		S														
Fraxinus excelsior (Gewöhnliche Esche)	7	w		K1	-													
Galium aparine (Kletten-Labkraut)	7	w		K1														
Geum urbanum (Echte Nelkenwurz)	7	l		K1														
Holcus mollis (Weiches Honiggras)	7	w		K1														
Ilex aquifolium (Stechpalme)	7	w		K1	-									b				
Impatiens parviflora (Kleinblütiges Springkraut)	7	h		K1														
Lonicera periclymenum (Wald-Geißblatt)	7	w		K1														
Maianthemum bifolium (Zweiblättrige Schattenblume)	7	w		K1														
Moehringia trinervia (Dreinerlige Nabelmiere)	7	w		K1	-													
Molinia caerulea (Blaues Pfeifengras)	7	z		K1														
Mycelis muralis (Mauerlattich)	7	w		K1														
Picea abies (Gemeine Fichte)	7	w		S														
Pinus sylvestris (Wald-Kiefer)	7	h		B1														
Populus tremula (Zitter-Pappel)	7	w		B1	-													
Populus tremula (Zitter-Pappel)	7	z		S														
Prunus serotina (Späte Traubenkirsche)	7	h		S														
Pteridium aquilinum (Adlerfarn)	7	h		K1														
Quercus petraea (Trauben-Eiche)	7	h		B1														
Quercus robur (Stiel-Eiche)	7	h		B1														
Ranunculus repens (Kriechender Hahnenfuß)	7	w		K1														
Rubus fruticosus agg. (Artengruppe Echte Brombeere)	7	w		K1														
Rubus idaeus (Himbeere)	7	z		K1														
Sambucus nigra (Schwarzer Holunder)	7	z		S														
Scrophularia nodosa (Knotige Braunwurz)	7	w		K1														
Sorbaria sorbifolia (Sibirische Fiederspiere)	7	l		K1														
Sorbus aucuparia (Eberesche)	7	z		S														
Trientalis europaea (Siebenstern)	7	w		K1														
Urtica dioica (Große Brennessel)	7	w		K1														
Vaccinium myrtillus (Gewöhnliche Heidelbeere)	7	z		K1														
Anzahl Rote Liste Arten																		
Anzahl Arten																38		

MS: Mengensystem; M: Mengenangabe, W: Bewertung der Art (FFH-Monitoring), Vs: Vegetationsschicht, St: Status, PA: Autor Phänologie; Ph: Phänologie, Sz: Soziabilität, VS: Vitalitätssystem; V: Vitalität, G: Geschlecht, cf: unsichere Bestimmung, §: Schutz nach BNatSchG, HH: Rote Liste Hamburg, Nds: Rote Liste Niedersachsen, SH: Rote Liste Schleswig-Holstein, D: Rote Liste Deutschland