

Erhebungsbogen

B

Projekt	Biotopkartierung Hamburg	Interne Nr.	7735
		DK5 DK5-GK	5622 5624
Handlungsbedarf	Nein	DK5 - Name	Fischbeker Heide
Bearbeitung	NET	Biotop-Nr. alt	13 9
Räumliche Abbildung	Fläche	Kartierung	20.06.2000
Anzahl Abschnitte	1	Fläche / Länge [m²/m]	9492,3015
		Breite (lineare Abb.) [m]	

Gesetzlicher Schutz **_ kein gesetzl. Schutz kein gesetzlich geschütztes Biotop** **Schutz nur teilweise** **Nein**

Gesamtbewertung	5	Noch wertvoll, gut entwicklungsfähig
- Alter	7	Biotop hohen Alters, 100 bis 200 Jahre
- Belastungsgrad	4	Flächenhaft deutliche Belastung ohne nachh. Schäden
- Ökolog. Funktion	6	Hohe Bedeutung in einem Biotopkomplex, für den lokalen Biotopverbund oder als Puffer
- Seltenheit	3	Verbr. Biotoptyp ohne biotoptypische Artenvielfalt, viele Ubiquisten

Bestandsbeschreibung

Eichen-Birken-Mischwald der Stammstärke 2 mit dominierendem Adlerfarn in der durch Kompostablagerung stark gestörten Krautschicht. Aktuell wird zwar kein oder nur wenig Kompost eingetragen, der alte Kompost wurde jedoch nicht entfernt. Die Strauchschicht ist nur spärlich entwickelt.

Vorkommen an Biotoptypen

1	TF	Typ	HF	F.Anteil
2	BTYP	Biotoptyp		- gesetzl. Grundl.
3	Zusatz	Zusatz zum Biotoptypen		
4	LRT	Lebensraumtyp		
1	1		Ja	100 %
2	WXH	Laubforst aus heimischen Arten (2000)		
3	2	schwaches bis mittleres Baumholz, Brusthöhendurchmesser 13 - < 50 cm (2)		

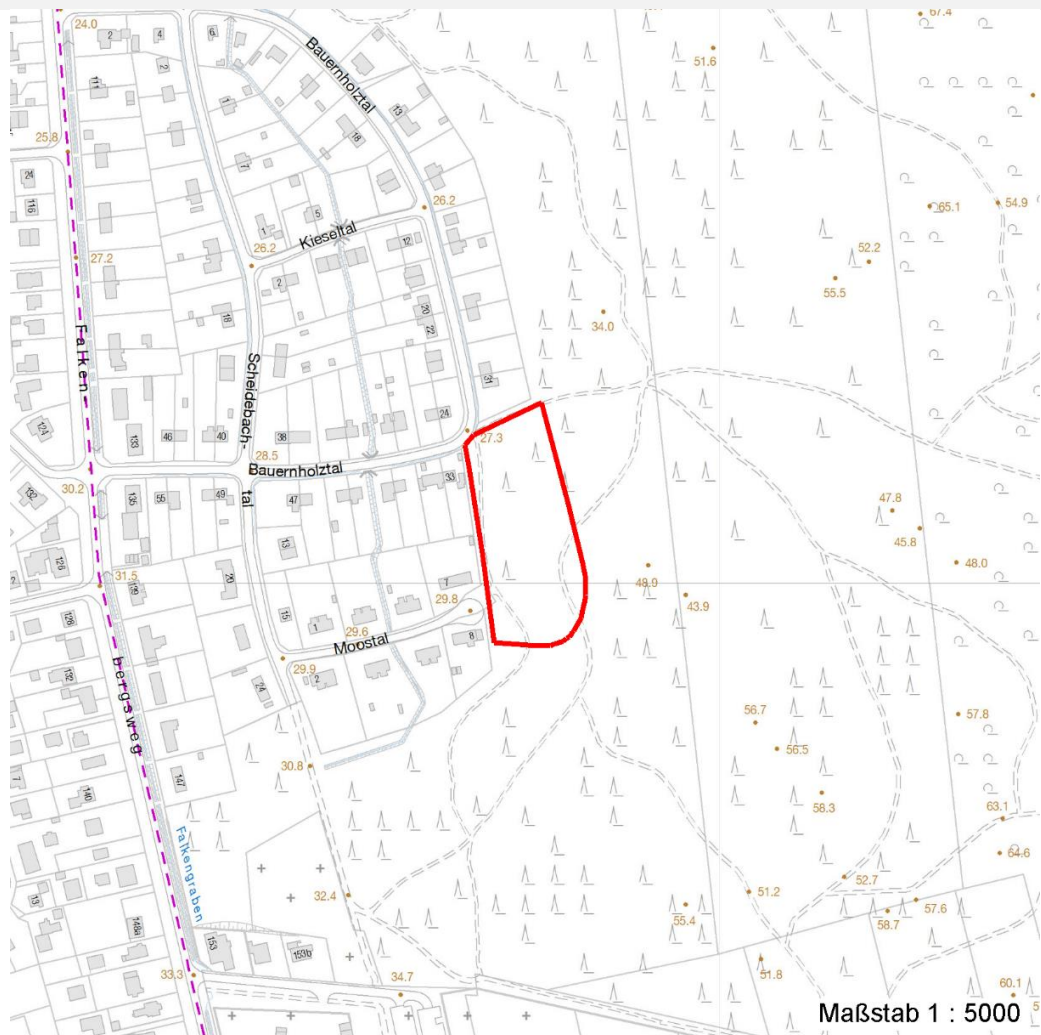
Räumliche Lage

Lagebeschreibung	Östlich der Siedlung Waldfrieden		
Nachbarnutzung/en	Wohnen, Wald		
Rechtswert (X)	557869	Hochwert (Y)	5923035
Bezirk	Harburg	Naturraum	Harburger Berge (640.00)
Stadtteil (OT-Nr.)	Hausbruch (714)	Gemarkung	Neugraben (707)
Digitaler Grünplan	<input type="checkbox"/> Hafengesamtgebiet	<input type="checkbox"/> Ramsargebiet	<input type="checkbox"/> EG-Vogelschutzgeb.
Ausgleichsflächen	<input type="checkbox"/> Biosphärenreservat	<input type="checkbox"/> Nationalpark	<input type="checkbox"/>
NSG / ND / LSG	NSG Fischbeker Heide [HH-701 / Anteil: 100%]		
FFH-GEBIET	Fischbeker Heide [DE 2525-301 / Anteil: 100%]		
Wasserschutzgebiet	Süderelbmarsch/Harburger Berge [3 / Anteil: 100%]		

Projekt	Biotopkartierung Hamburg	Interne Nr.	7735
		DK5 DK5-GK	5622 5624
Handlungsbedarf	Nein	DK5 - Name	Fischbeker Heide
Bearbeitung	NET	Biotop-Nr. alt	13 9
Räumliche Abbildung	Fläche	Kartierung	20.06.2000
Anzahl Abschnitte	1	Fläche / Länge [m²/m]	9492,3015
		Breite (lineare Abb.) [m]	

Räumliche Lage

Karte



Weitere Erhebungsbögen

Interne Nr.	Interne Nr. Zuordnung	DK5	Biotop-Nr.	Kartierung	Zuordnung	DK5 (GK)	Biotop-Nr. (alt)
7735	7754	5622	13	15.03.1988	K	5624	9
7735	7736	5622	13	07.08.2008	K	5624	9
7735	11579	5822	3	15.06.1985	/	5824	2

Zuordnung: N = nachfolgende Kartierung, K = weitere Kartierungen (zeitlich vorher oder nachher)

Foto

Interne Nr.	Index	Dateiname	Aufnahmerichtung
44035	0	5622_13_200600_1.JPG	
44036	0	5622_13_200600_2.JPG	

Erhebungsbogen

B

Projekt	Biotopkartierung Hamburg	Interne Nr.	7735
		DK5 DK5-GK	5622 5624
Handlungsbedarf	Nein	DK5 - Name	Fischbeker Heide
Bearbeitung	NET	Biotop-Nr. alt	13 9
Räumliche Abbildung	Fläche	Kartierung	20.06.2000
Anzahl Abschnitte	1	Fläche / Länge [m²/m]	9492,3015
		Breite (lineare Abb.) [m]	

Weitere Angaben

Merkmal	Wert
Auswertung	
Gefährdung / Einflüsse	Veränderung der Krautschicht durch Komposteintrag
Wertgesichtspunkte	Laubholzdominanz
Ziele der Entwicklung	Naturnaher Laubwald
Maßnahmen	Kompost entfernen, Gespräche mit Anwohnern

Foto

Fotodatei	5622_13_200600_1.JPG	Fotodatei	5622_13_200600_2.JPG
Bildbeschreibung	k.A.	Bildbeschreibung	k.A.
Aufnahmerichtung		Aufnahmerichtung	



Teilflächenbeschreibung

Teilflächentyp		Teilflächen-Nr.	1
Biotoptyp	Laubforst aus heimischen Arten (2000)	Biotoptyp	WXH
- Zusatz	schwaches bis mittleres Baumholz, Brusthöhendurchmesser 13 - < 50 cm (2)	- gesetzl. Grundl.	
FFH-LRT		FFH-LRT	
Beschreibung		Entw.potential LRT	Ja
		Hauptfläche	100 %
		Flächenanteil	Nein
		FFH-Unters.Fläche	Nein
		Saatgutfläche	Nein

Erhebungsbogen

B

Projekt	Biotopkartierung Hamburg		Interne Nr.	7735
			DK5 DK5-GK	5622 5624
Handlungsbedarf	Nein		DK5 - Name	Fischbeker Heide
Bearbeitung	NET	Kopie	Nein	Biotop-Nr. alt
Räumliche Abbildung	Fläche			13 9
Anzahl Abschnitte	1			Kartierung
				20.06.2000
				Fläche / Länge [m²/m]
				9492,3015
				Breite (lineare Abb.) [m]

Weitere Angaben

Merkmal	Wert
Boden	
Feuchte	4 - mäßig trocken und wechsell trocken
Standort, Relief	
Relief	Westhang
Neigung - Gelände	N3 - mittel geneigt (9-18 %)
Ausrichtung	W - West
Belichtung	6 - halbsonnig bis halbschattig
Luft	keine Besonderheiten
Veg. - Deckg./Ant.	
Gesamt	100 %
1. Baumschicht	70 %
Strauchschicht	10 %
1. Krautschicht	100 %
Veg. - Höhe	
Gesamt, durchschn.	15.00 m

Zeigerwerte der Pflanzenartenliste (Auswertung)

Standort	Belichtung	halbsonnig bis halbschattig	6,2
Boden	Feuchte	frisch und mäßig frisch	5,3
	Stickstoff (N)	mäßig stickstoffarm	5,3
	Reaktion	mäßig sauer bis sauer	4,4
Vegetation	Mahdverträglichkeit	schnittempfindlich bis mäßig schnittverträglich	3,9
Zeigerwerte	Futterwert	wertloses Futter	0,3
	Wechselfeuchteanzeiger		2
	Giftpflanzen		1
	Überschw.anzeiger		0

Pflanzenartenliste

Gruppe / Pflanzenart	MS	M	W	Vs	St	PA	Ph	Sz	VS	V	G	cf	Rote Liste					
													§	HH	ND	SH	D	
Tracheobionta (Gefäßpflanzen)																		
Aegopodium podagraria (Giersch)	7	z		K1														
Betula pendula (Hänge-Birke)	7	h		B1														
Dactylis glomerata (Wiesen-Knäuelgras)	7	z		K1														
Deschampsia flexuosa (Draht-Schmiele)	7	w		K1														
Dryopteris carthusiana (Dorniger Wurmfarne)	7	w		K1														
Galium aparine (Kletten-Labkraut)	7	z		K1														
Geum urbanum (Echte Nelkenwurz)	7	w		K1														
Glechoma hederacea (Gundermann)	7	z		K1														
Hedera helix (Efeu)	7	w		K1														
Impatiens parviflora (Kleinblütiges Springkraut)	7	z		K1														
Lysimachia nummularia (Pfennigkraut)	7	w		K1														
Pinus sylvestris (Wald-Kiefer)	7	w		B1														
Populus tremula (Zitter-Pappel)	7	w		S														
Pteridium aquilinum (Adlerfarn)	7	d		K1														
Quercus robur (Stiel-Eiche)	7	h		B1														

Projekt	Biotopkartierung Hamburg		Interne Nr.	7735	
			DK5 DK5-GK	5622	5624
Handlungsbedarf	Nein		DK5 - Name	Fischbeker Heide	
Bearbeitung	NET	Kopie	Biotop-Nr. alt	13	9
Räumliche Abbildung	Fläche		Kartierung	20.06.2000	
Anzahl Abschnitte	1		Fläche / Länge [m²/m]	9492,3015	
			Breite (lineare Abb.) [m]		

Pflanzenartenliste

Gruppe / Pflanzenart	MS	M	W	Vs	St	PA	Ph	Sz	VS	V	G	cf	§	Rote Liste				
														HH	ND	SH	D	
Sorbus aucuparia (Eberesche)	7	w		S														
Urtica dioica (Große Brennessel)	7	h		K1														
Vaccinium myrtillus (Gewöhnliche Heidelbeere)	7	w		K1														
Anzahl Rote Liste Arten																		
Anzahl Arten													18					

MS: Mengensystem; M: Mengenangabe, W: Bewertung der Art (FFH-Monitoring), Vs: Vegetationsschicht, St: Status, PA: Autor Phänologie; Ph: Phänologie, Sz: Soziabilität, VS: Vitalitätssystem; V: Vitalität, G: Geschlecht, cf: unsichere Bestimmung, §: Schutz nach BNatSchG, HH: Rote Liste Hamburg, Nds: Rote Liste Niedersachsen, SH: Rote Liste Schleswig-Holstein, D: Rote Liste Deutschland