

Erhebungsbogen

B

Projekt	FFH-Monitoring	Interne Nr.	7782
		DK5 DK5-GK	5622 5624
Handlungsbedarf	Nein	DK5 - Name	Fischbeker Heide
Bearbeitung	ENS	Biotop-Nr. alt	115 117
Räumliche Abbildung	Fläche	Kartierung	15.07.2008
Anzahl Abschnitte	1	Fläche / Länge [m²/m]	4628,7579
		Breite (lineare Abb.) [m]	

Gesetzlicher Schutz	§ 30 (2) 3.2 Zwergstrauch- und Ginsterheiden	Schutz nur teilweise	Nein
----------------------------	---	-----------------------------	-------------

Gesamtbewertung	6	Wertvoll
– Alter	5	Biotop mittleren Alters, 20 bis 50 Jahre
– Belastungsgrad	6	Flächenhaft geringe oder örtlich stärkere oder Vorbelastung mit deutlichem Einfluß
– Ökolog. Funktion	7	Sehr hohe Bedeutung in einem Biotopkomplex, für den lokalen Biotopverbund oder als Puffer
– Seltenheit	7	Seltener Biotoptyp, mit seltenen oder bedrohten Pflges., gesättigtes Artenspektrum, einige RL-Arten

Bestandsbeschreibung

Sandheide auf einer Waldlichtung mit überalterter, vergraster Besenheide, die kürzlich teilweise entkusselt und gemäht wurden. Die Besenheide dominiert vor allem in den flachen Bereichen. Am Hang und auf der Kuppe tritt sie zugunsten der Gräser zurück, fehlt allerdings auch hier nicht. Im Norden gibt es ein flächiges Aufkommen von Kiefern und Zitterpappeln, das teilweise entfernt wurde. Am Hang ist Pfeifengras eingestreut. Die Fläche ist im Hangbereich und am Rand, insbesondere im Süden von Kiefern und Birken beschattet. Die ehemalige Nutzung als Kiesgrube ist nicht mehr erkennbar.

Als Zwergstrauchheide geschützt nach § 28 HmbNatSchG und als FFH-LRT 4030.

Vorkommen an Biotoptypen

1	TF	Typ	HF	F.Anteil
2	BTYP	Biotoptyp	- gesetzl. Grundl.	
3	Zusatz	Zusatz zum Biotoptypen		
4	LRT	Lebensraumtyp		
1	1		Ja	100 %
2	TCT	Trockene Sandheide (2000)		
3	v	Verbuschung, spontanes Gehölzaufkommen (v)		
4	4030	Trockene europäische Heiden		

Räumliche Lage

Lagebeschreibung	Südlich Bredenbergsweg		
Nachbarnutzung/en	Wald		
Rechtswert (X)	557801	Hochwert (Y)	5923457
Bezirk	Harburg	Naturraum	Harburger Berge (640.00)
Stadtteil (OT-Nr.)	Hausbruch (714)	Gemarkung	Neugraben (707)
Digitaler Grünplan	<input type="checkbox"/> Hafengesamtgebiet	<input type="checkbox"/> Ramsargebiet	<input type="checkbox"/> EG-Vogelschutzgeb.
Ausgleichsflächen	<input type="checkbox"/> Biosphärenreservat	<input type="checkbox"/> Nationalpark	<input type="checkbox"/>
NSG / ND / LSG	NSG Fischbeker Heide [HH-701 / Anteil: 100%]		
FFH-GEBIET	Fischbeker Heide [DE 2525-301 / Anteil: 100%]		
Wasserschutzgebiet	Süderelbmarsch/Harburger Berge [3 / Anteil: 100%]		

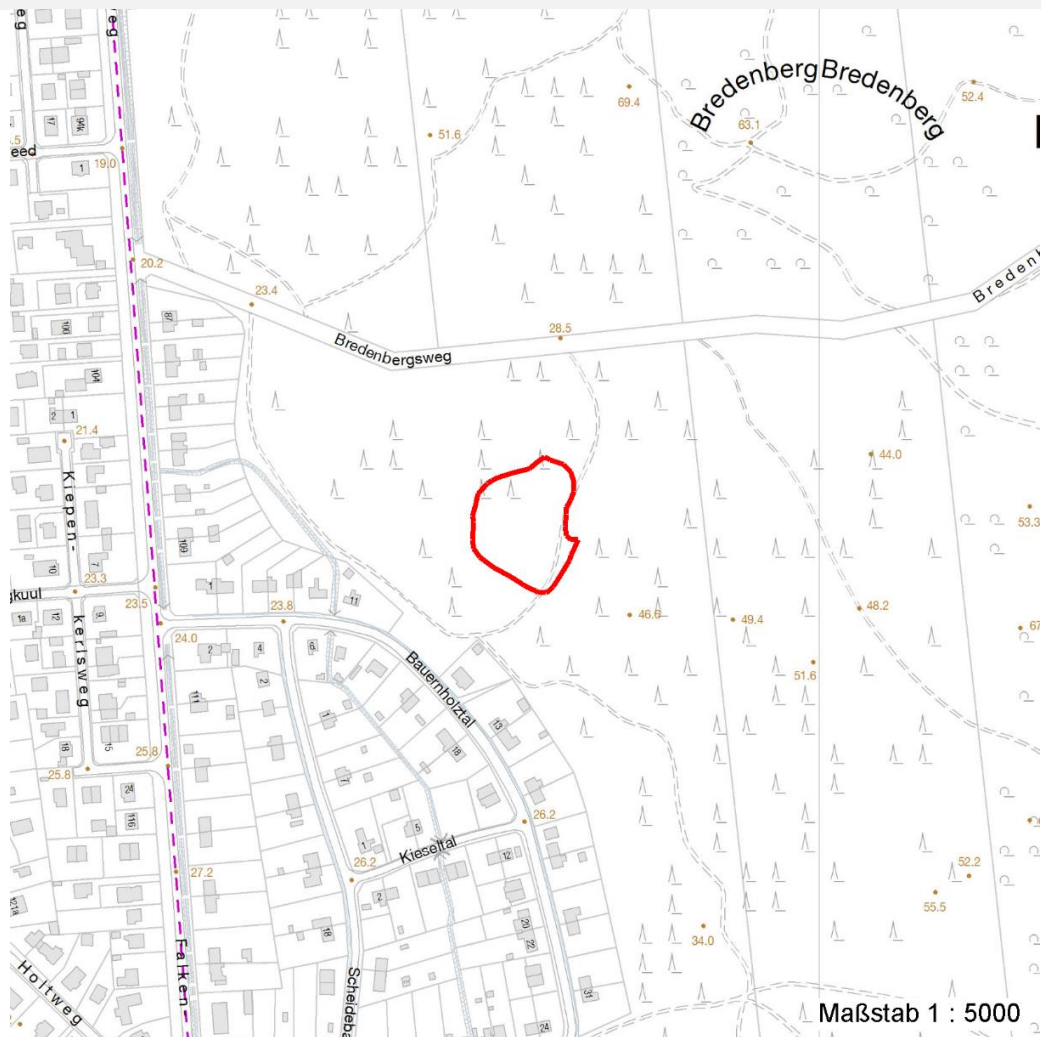
Erhebungsbogen

B

Projekt	FFH-Monitoring	Interne Nr.	7782
		DK5 DK5-GK	5622 5624
Handlungsbedarf	Nein	DK5 - Name	Fischbeker Heide
Bearbeitung	ENS	Biotop-Nr. alt	115 117
Räumliche Abbildung	Fläche	Kartierung	15.07.2008
Anzahl Abschnitte	1	Fläche / Länge [m²/m]	4628,7579
		Breite (lineare Abb.) [m]	

Räumliche Lage

Karte



Weitere Erhebungsbögen

Interne Nr.	Interne Nr. Zuordnung	DK5	Biotop-Nr.	Kartierung	Zuordnung	DK5 (GK)	Biotop-Nr. (alt)
7782	7783	5622	115	27.09.2011	K	5624	117
7782	7753	5622	87	20.06.2000	<	5624	87

Zuordnung: N = nachfolgende Kartierung, K = weitere Kartierungen (zeitlich vorher oder nachher)

Foto

Interne Nr.	Index	Dateiname	Aufnahmerichtung
6874	0	5622_115_150708_1.JPG	N
6875	0	5622_115_150708_2.JPG	S
6876	0	5622_115_150708_3.JPG	N

Erhebungsbogen

B

Projekt	FFH-Monitoring	Interne Nr.	7782
		DK5 DK5-GK	5622 5624
Handlungsbedarf	Nein	DK5 - Name	Fischbeker Heide
Bearbeitung	ENS	Biotop-Nr. alt	115 117
Räumliche Abbildung	Fläche	Kartierung	15.07.2008
Anzahl Abschnitte	1	Fläche / Länge [m²/m]	4628,7579
		Breite (lineare Abb.) [m]	

Weitere Angaben

Merkmal	Wert
Auswertung	
Gefährdung / Einflüsse	Zuwachsen, vor allem mit Zitterpappel
Wertgesichtspunkte	Starkes Vorkommen von Dreizahn
Ziele der Entwicklung	Heide
Maßnahmen	Erhalt des Biotops in der gegenwärtigen Ausprägung - 1.4 Offen halten, Heide pflegen

Foto

Fotodatei	5622_115_150708_1.JPG	Fotodatei	5622_115_150708_2.JPG
Bildbeschreibung	verbuschte Bereiche	Bildbeschreibung	
Aufnahmerichtung	N	Aufnahmerichtung	S



Erhebungsbogen

B

Projekt	FFH-Monitoring	Interne Nr.	7782
		DK5 DK5-GK	5622 5624
Handlungsbedarf	Nein	DK5 - Name	Fischbeker Heide
Bearbeitung	ENS	Biotop-Nr. alt	115 117
Räumliche Abbildung	Fläche	Kartierung	15.07.2008
Anzahl Abschnitte	1	Fläche / Länge [m²/m]	4628,7579
		Breite (lineare Abb.) [m]	

Foto

Fotodatei 5622_115_150708_3.JPG
Bildbeschreibung
Aufnahmerichtung N

Fotodatei
Bildbeschreibung
Aufnahmerichtung



Teilflächenbeschreibung

Teilflächentyp		Teilflächen-Nr.	1
Biototyp	Trockene Sandheide (2000)	Biototyp	TCT
- Zusatz	Verbuschung, spontanes Gehölzaufkommen (v)	- gesetzl. Grundl.	
FFH-LRT	Trockene europäische Heiden	FFH-LRT	4030
Beschreibung		Entw.potential LRT	
Standort: Ehemalige Kiesgrube		Hauptfläche	Ja
		Flächenanteil	100 %
		FFH-Unters.Fläche	Nein
		Saatgutfläche	Nein

Erhebungsbogen

B

Projekt	FFH-Monitoring	Interne Nr.	7782
		DK5 DK5-GK	5622 5624
Handlungsbedarf	Nein	DK5 - Name	Fischbeker Heide
Bearbeitung	ENS	Biotop-Nr. alt	115 117
Räumliche Abbildung	Fläche	Kartierung	15.07.2008
Anzahl Abschnitte	1	Fläche / Länge [m²/m]	4628,7579
		Breite (lineare Abb.) [m]	

Weitere Angaben

Merkmal	Wert
Boden	
Feuchte	6 - mäßig feucht und wechselfeucht
Reaktion	3 - sauer
Stickstoffgehalt	3 - stickstoffarm
FFH-Monitoring	
Gefährdung / Einflüsse	1.4.5. - Aufgabe der Heidenutzung 13.2.3. - Verbuschung
Maßnahmen, laufend	1.12. - Wiederaufnahme/ Weiterführung alter Nutzungsformen
Standort, Relief	
Neigung - Gelände	N3 - mittel geneigt (9-18 %)
Ausrichtung	S - Süd
Belichtung	7 - halbsonnig
Luft	keine Besonderheiten
Veg. - Deckg./Ant.	
Gesamt	95 %
1. Baumschicht	20 %
Strauchschicht	30 %
1. Krautschicht	95 %
Moosschicht	20 %
Veg. - Höhe	
Gesamt, durchschn.	12.00 m
Strauchschicht	2.00 m

FFH-Bewertungen (HH)

Lebensraumtyp / Parameter	Wertstufe A	Wertstufe B	Wertstufe C	Wert / Begründung	Z
4030 (HH) Trockene europäische Heiden					C
Habitatstrukturen					C
Wuchsformen;	günstig	mittel	ungünstig		B
Zwergsträucher; Deckung %	> 60%	40-60%	< 40%		C
niedrigwüchsige Kräuter; geschätzter Anteil	hoch	gering	gering		C
Moose; geschätzter Anteil	hoch	gering	keine		B
Flechten; geschätzter Anteil	hoch	gering	keine		B
Anzahl Wuchsformen; Alle Wuchformen vorhanden?;	5	4	< 4		B
Zwergsträucher (z.B. Calluna vulgaris), niedrigwüchsige Gräser (z.B. Danthonia decumbens), Rosettenpflanzen (z.B. Jasione montana), niedrigwüchsige Kräuter (z.B. Euphrasia stricta), Moose und Flechten.					
Entwicklungsphasen; Aufwertungskriterium: Diversität über die einzelne Fläche hinaus	günstig	mittel	ungünstig		C

Erhebungsbogen

B

Projekt	FFH-Monitoring	Interne Nr.	7782
		DK5 DK5-GK	5622 5624
Handlungsbedarf	Nein	DK5 - Name	Fischbeker Heide
Bearbeitung	ENS	Biotop-Nr. alt	115 117
Räumliche Abbildung	Fläche	Kartierung	15.07.2008
Anzahl Abschnitte	1	Fläche / Länge [m²/m]	4628,7579
		Breite (lineare Abb.) [m]	

FFH-Bewertungen (HH)

Lebensraumtyp / Parameter	Wertstufe A	Wertstufe B	Wertstufe C	Wert / Begründung	Z
Vorkommen aller Phasen; Pionier-, Aufbau-, Reife- und Degenerationsphasen der Heide vorhanden?	ja	nein	nein		C
Mikrorelief;	günstig	mittel	ungünstig		C
Offene Bodenstellen; Deckungsgrad in % oder geschätzter Anzahl der Kleinformen: hoch, gering, keine	5-25%	< 5%	keine		C
Kaninchenbauten; Deckungsgrad in % oder geschätzter Anzahl der Kleinformen: hoch, gering, keine	hoch	gering	keine		C
Hinweise auf die typische Fauna; Wohnröhren v. Insekten; Anzahl der Wohnröhren: hoch, gering, keine	günstig hoch	mittel gering	ungünstig keine		C C
Ameisenhaufen; alt = hohe, alte Bauten; flach = flache Bauten	alt	flach	keine		C
Beeinträchtigungen					B
Störungen des Standortes; Degradationszeiger; Dominierende höhere Gräser und Gehölze	günstig < 10%	mittel 10-25%	ungünstig > 25%		B C
Abstand zu Emittenten;	groß	gering	kein		A
Untypische Vegetationsaspekte; Gehölze;	günstig < 10%	mittel 10-25%	ungünstig > 25%		B C
hochwüchsige Gräser;	< 10%	10-50%	> 50%		C
Neophyten;	keine	wenig	zahlreich		A
Nutzungen; Trittschäden;	günstig keine	mittel gering	ungünstig stark		A B
Müllablagerungen;	keine	gering	stark		A
hörbarer, dauerh. Lärm;	kein	deutl.	stark		A
Arteninventar					B

Zeigerwerte der Pflanzenartenliste (Auswertung)

Standort	Belichtung	halbsonnig	6,8
Boden	Feuchte	mäßig feucht und wechselfeucht	5,6
	Stickstoff (N)	stickstoffarm	2,5
	Reaktion	sauer	2,8
Vegetation	Mahdverträglichkeit	schnittempfindlich (nur Herbstschnitt vertragend)	3
Zeigerwerte	Futterwert	sehr geringwertiges Futter	2,1
	Wechselfeuchteanzeiger		2
	Giftpflanzen		0
	Überschw.anzeiger		0

Pflanzenartenliste

Gruppe / Pflanzenart	MS	M	W	Vs	St	PA	Ph	Sz	VS	V	G	cf	§	Rote Liste				
														HH	ND	SH	D	
Tracheobionta (Gefäßpflanzen)																		

Erhebungsbogen

B

Projekt	FFH-Monitoring	Interne Nr.	7782
		DK5 DK5-GK	5622 5624
Handlungsbedarf	Nein	DK5 - Name	Fischbeker Heide
Bearbeitung	ENS	Biotop-Nr. alt	115 117
Räumliche Abbildung	Fläche	Kartierung	15.07.2008
Anzahl Abschnitte	1	Fläche / Länge [m²/m]	4628,7579
		Breite (lineare Abb.) [m]	

Gruppe / Pflanzenart	MS	M	W	Vs	St	PA	Ph	Sz	VS	V	G	cf	§	Rote Liste			
														HH	ND	SH	D
Agrostis capillaris (Rotes Straußgras)	7	w		K1													
Betula pendula (Hänge-Birke)	7	z		K1													
Betula pendula (Hänge-Birke)	7	z		B1													
Calluna vulgaris (Besenheide)	7	h		K1										3		V	
Carex pilulifera (Pillen-Segge)	7	z		K1													
Danthonia decumbens (Dreizahn)	7	z		K1										2		3	V
Deschampsia flexuosa (Draht-Schmiele)	7	h		K1													
Fagus sylvatica (Rotbuche)	7	w		K1	-												
Hieracium pilosella (Kleines Habichtskraut)	7	w		K1													
Hypochaeris radicata (Gewöhnliches Ferkelkraut)	7	z		K1	-												
Luzula multiflora (Vielblütige Hainsimse)	7	w		K1													V
Molinia caerulea (Blaues Pfeifengras)	7	z		K1													
Pinus sylvestris (Wald-Kiefer)	7	z		K1													
Pinus sylvestris (Wald-Kiefer)	7	z		S	-												
Pinus sylvestris (Wald-Kiefer)	7	z		B1													
Populus tremula (Zitter-Pappel)	7	l		S													
Populus tremula (Zitter-Pappel)	7	z		K1	-												
Quercus robur (Stiel-Eiche)	7	w		K1													
Rubus idaeus (Himbeere)	7	z		S	-												
Rumex acetosella (Kleiner Sauerampfer)	7	w		K1													
Scorzoneroides autumnalis (Herbst-Löwenzahn)	7	w		K1													
Vaccinium myrtillus (Gewöhnliche Heidelbeere)	7	z		K1													
Bryophyta (Moose)																	
Rhytidiadelphus squarrosus (Sparriges Kranzmoos)	7	h		M	-												
Lichenes (Flechten)																	
Cladonia spec. (Becherflechte)	7	w		M													
Anzahl Rote Liste Arten														2	3	1	
Anzahl Arten														20			

MS: Mengensystem; M: Mengenangabe, W: Bewertung der Art (FFH-Monitoring), Vs: Vegetationsschicht, St: Status, PA: Autor Phänologie; Ph: Phänologie, Sz: Soziabilität, VS: Vitalitätssystem; V: Vitalität, G: Geschlecht, cf: unsichere Bestimmung, §: Schutz nach BNatSchG, HH: Rote Liste Hamburg, Nds: Rote Liste Niedersachsen, SH: Rote Liste Schleswig-Holstein, D: Rote Liste Deutschland