

# Erhebungsbogen

**B**

<b>Projekt</b>	Biotopkartierung Hamburg	<b>Interne Nr.</b>	7831
		<b>DK5   DK5-GK</b>	<b>5622</b> 5624
<b>Handlungsbedarf</b>	Nein	<b>DK5 - Name</b>	Fischbeker Heide
<b>Bearbeitung</b>	ENS	<b>Biotop-Nr.   alt</b>	<b>114</b> 116
<b>Räumliche Abbildung</b>	Fläche	<b>Kartierung</b>	15.07.2008
<b>Anzahl Abschnitte</b>	1	<b>Fläche / Länge [m<sup>2</sup>/m]</b>	2880,3022
		<b>Breite (lineare Abb.) [m]</b>	

**Gesetzlicher Schutz**      § 30 (2) 3.4 Trockenrasen      **Schutz nur teilweise**      **Ja**

<b>Gesamtbewertung</b>	6 Wertvoll
– <b>Alter</b>	6 Biotop mittleren Alters, 50 bis 100 Jahre
– <b>Belastungsgrad</b>	6 Flächenhaft geringe oder örtlich stärkere oder Vorbelastung mit deutlichem Einfluß
– <b>Ökolog. Funktion</b>	6 Hohe Bedeutung in einem Biotopkomplex, für den lokalen Biotopverbund oder als Puffer
– <b>Seltenheit</b>	6 Seltener Biotoptyp, ohne seltene oder bedrohte Pflges., ungesättigtes Artenspektrum, reliktsische RL-Arten

## Bestandsbeschreibung

Degradierter Magerrasen und Heide im Komplex, der von Kiefern und Birken durchsetzt ist. Am Südrand im Übergang zum Sandweg findet sich noch ein besonnter, artenreicher Magerrasenbestand. Hier wachsen Schafschwingel, Kleines Habichtskraut und Hasenklees sowie die vom Aussterben bedrohte sprossende Felsennelke (RL HH 1). Im Osten wachsen mehr Besenheide, Blaubeere und Drahschmiele.

In den offenen, artenreichen Bereichen geschützt nach § 28 HmbNatSchG.

## Vorkommen an Biotoptypen

1	TF	Typ	HF	F.Anteil
2	BTYP	Biotoptyp		- gesetzl. Grundl.
3	Zusatz	Zusatz zum Biotoptypen		
4	LRT	Lebensraumtyp		
1	1		Ja	100 %
2	TMZ	Sonstiger Trocken- oder Halbtrockenrasen (2000)		
3	v	Verbuschung, spontanes Gehölzaufkommen (v)		

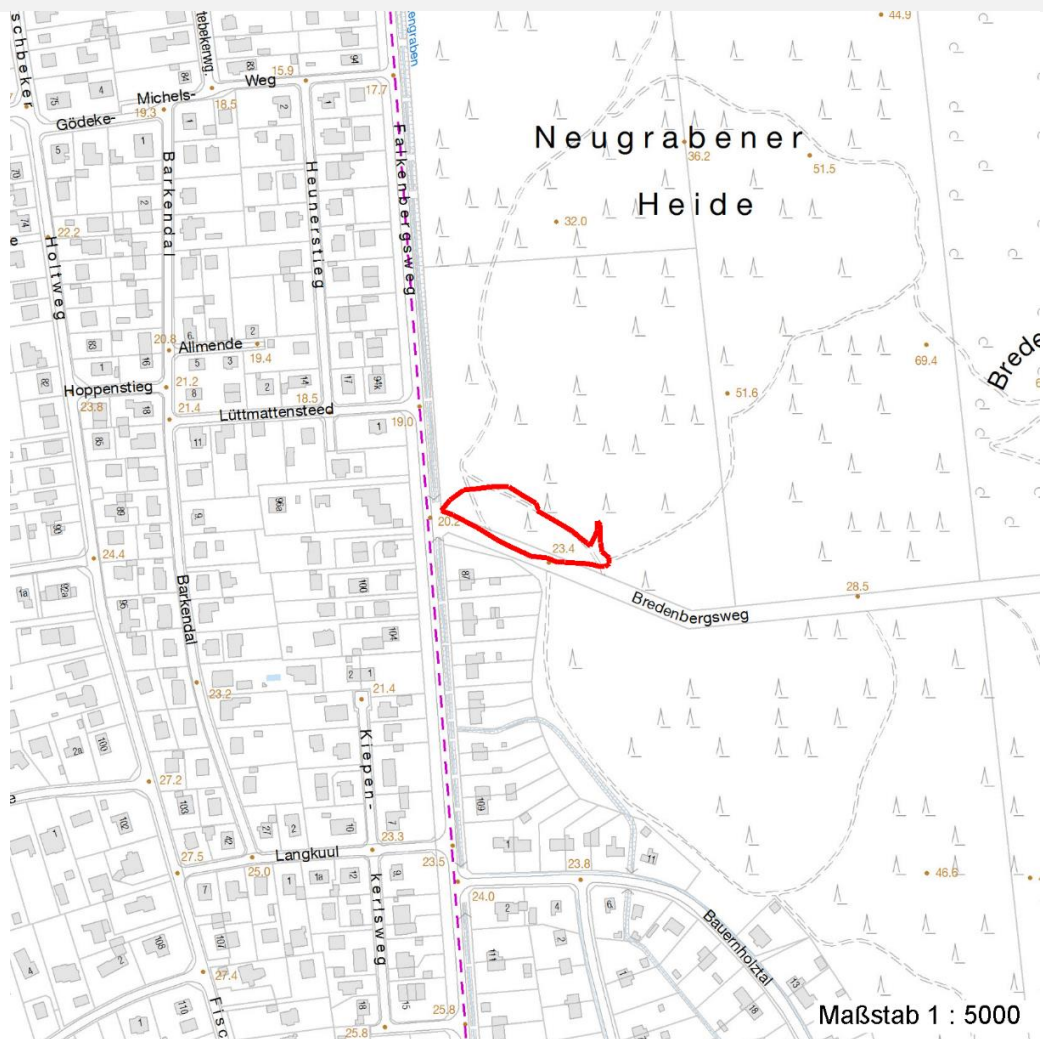
## Räumliche Lage

<b>Lagebeschreibung</b>	Am Anfang des Bredenbergsweges		
<b>Nachbarnutzung/en</b>	Wald, Wohnen		
<b>Rechtswert (X)</b>	557591	<b>Hochwert (Y)</b>	5923633
<b>Bezirk</b>	Harburg	<b>Naturraum</b>	Harburger Berge (640.00)
<b>Stadtteil (OT-Nr.)</b>	Hausbruch (714)	<b>Gemarkung</b>	Neugraben (707)
<b>Digitaler Grünplan</b>	<input type="checkbox"/> <b>Hafengesamtgebiet</b>	<input type="checkbox"/> <b>Ramsargebiet</b>	<input type="checkbox"/> <b>EG-Vogelschutzgeb.</b>
<b>Ausgleichsflächen</b>	<input type="checkbox"/> <b>Biosphärenreservat</b>	<input type="checkbox"/> <b>Nationalpark</b>	<input type="checkbox"/>
<b>NSG / ND / LSG</b>	NSG Fischbeker Heide [ HH-701 / Anteil: 100% ]		
<b>FFH-GEBIET</b>	Fischbeker Heide [ DE 2525-301 / Anteil: 100% ]		
<b>Wasserschutzgebiet</b>	Süderelbmarsch/Harburger Berge [ 3 / Anteil: 100% ]		

<b>Projekt</b>	Biotopkartierung Hamburg		<b>Interne Nr.</b>	7831
			<b>DK5   DK5-GK</b>	5622      5624
<b>Handlungsbedarf</b>	Nein		<b>DK5 - Name</b>	Fischbeker Heide
<b>Bearbeitung</b>	ENS	<b>Kopie</b>	Nein	<b>Biotop-Nr.   alt</b>
<b>Räumliche Abbildung</b>	Fläche			<b>114</b> 116
<b>Anzahl Abschnitte</b>	1			<b>Kartierung</b>
				15.07.2008
				<b>Fläche / Länge [m<sup>2</sup>/m]</b>
				2880,3022
				<b>Breite (lineare Abb.) [m]</b>

## Räumliche Lage

### Karte



## Weitere Erhebungsbögen

Interne Nr.	Interne Nr. Zuordnung	DK5	Biotop-Nr.	Kartierung	Zuordnung	DK5 (GK)	Biotop-Nr. (alt)
7831	107893	5622	483	23.08.2016	N	5624	116
7831	7809	5622	86	20.06.2000	<	5624	86

Zuordnung: N = nachfolgende Kartierung, K = weitere Kartierungen (zeitlich vorher oder nachher)

## Foto

Interne Nr.	Index	Dateiname	Aufnahmerichtung
6843	0	5622_114_150708_1.JPG	SO
6844	0	5622_114_150708_2.JPG	S

## Weitere Angaben

Merkmal	Wert
---------	------

## Auswertung

17.04.2020

# Erhebungsbogen

**B**

<b>Projekt</b>	Biotopkartierung Hamburg	<b>Interne Nr.</b>	7831
		<b>DK5   DK5-GK</b>	<b>5622</b> 5624
<b>Handlungsbedarf</b>	Nein	<b>DK5 - Name</b>	Fischbeker Heide
<b>Bearbeitung</b>	ENS	<b>Biotop-Nr.   alt</b>	<b>114</b> 116
<b>Räumliche Abbildung</b>	Fläche	<b>Kartierung</b>	15.07.2008
<b>Anzahl Abschnitte</b>	1	<b>Fläche / Länge [m<sup>2</sup>/m]</b>	2880,3022
		<b>Breite (lineare Abb.) [m]</b>	

## Weitere Angaben

Merkmal	Wert
Gefährdung / Einflüsse	Verbuschung
Wertgesichtspunkte	Artenreicher Restbestand
	Vorkommen seltener Pflanzen
Maßnahmen	Freihalten, vergrößern

## Foto

<b>Fotodatei</b>	5622_114_150708_1.JPG	<b>Fotodatei</b>	5622_114_150708_2.JPG
<b>Bildbeschreibung</b>		<b>Bildbeschreibung</b>	
<b>Aufnahmerichtung</b>	SO	<b>Aufnahmerichtung</b>	S



## Teilflächenbeschreibung

<b>Teilflächentyp</b>		<b>Teilflächen-Nr.</b>	1
<b>Biotoptyp</b>	Sonstiger Trocken- oder Halbtrockenrasen (2000)	<b>Biotoptyp</b>	TMZ
- <b>Zusatz</b>	Verbuschung, spontanes Gehölzaufkommen (v)	- <b>gesetzl. Grundl.</b>	
<b>FFH-LRT</b>		<b>FFH-LRT</b>	
<b>Beschreibung</b>		<b>Entw.potential LRT</b>	
Standort: Wegesrand		<b>Hauptfläche</b>	Ja
		<b>Flächenanteil</b>	100 %
		<b>FFH-Unters.Fläche</b>	Nein
		<b>Saatgutfläche</b>	Nein

# Erhebungsbogen

**B**

<b>Projekt</b>	Biotopkartierung Hamburg		<b>Interne Nr.</b>	7831
			<b>DK5   DK5-GK</b>	<b>5622</b> 5624
<b>Handlungsbedarf</b>	Nein		<b>DK5 - Name</b>	Fischbeker Heide
<b>Bearbeitung</b>	ENS	<b>Kopie</b>	Nein	<b>Biotop-Nr.   alt</b>
<b>Räumliche Abbildung</b>	Fläche			<b>114</b> 116
<b>Anzahl Abschnitte</b>	1			<b>Kartierung</b>
				15.07.2008
				<b>Fläche / Länge [m²/m]</b>
				2880,3022
				<b>Breite (lineare Abb.) [m]</b>

## Weitere Angaben

Merkmal	Wert
<b>Standort, Relief</b>	
Relief	Südhang
Böschungsneigung	flach - 1:2 bis 1:3
Neigung - Gelände	N2 - schwach geneigt (3,5-9 %)
Ausrichtung	S - Süd
Belichtung	7 - halbsonnig
Luft	windberuhigt
<b>Veg. - Deckg./Ant.</b>	
Gesamt	95 %
1. Baumschicht	45 %
1. Krautschicht	90 %
<b>Veg. - Höhe</b>	
Gesamt, durchschn.	15.00 m

## Zeigerwerte der Pflanzenartenliste (Auswertung)

<b>Standort</b>	<b>Belichtung</b>	halbsonnig	6,8
<b>Boden</b>	<b>Feuchte</b>	mäßig trocken und wechsell trocken	4,5
	<b>Stickstoff (N)</b>	stickstoffarm	2,8
	<b>Reaktion</b>	sauer	2,8
<b>Vegetation</b>	<b>Mahdverträglichkeit</b>	schnittempfindlich bis mäßig schnittverträglich	4,4
<b>Zeigerwerte</b>	<b>Futterwert</b>	geringwertiges Futter	3,4
	<b>Wechselfeuchteanzeiger</b>		2
	<b>Giftpflanzen</b>		0
	<b>Überschw.anzeiger</b>		0

## Pflanzenartenliste

Gruppe / Pflanzenart	MS	M	W	Vs	St	PA	Ph	Sz	VS	V	G	cf	Rote Liste					
													§	HH	ND	SH	D	
<b>Tracheobionta (Gefäßpflanzen)</b>																		
Achillea millefolium (Gewöhnliche Schafgarbe)	7	z		K1														
Betula pendula (Hänge-Birke)	7	w		B1														
Betula pendula (Hänge-Birke)	7	w		K1														
Calluna vulgaris (Besenheide)	7	z		K1	-									3			V	
Carex pilulifera (Pillen-Segge)	7	w		K1	-													
Deschampsia flexuosa (Draht-Schmieele)	7	h		K1														
Festuca ovina (Schaf-Schwengel)	7	w		K1	-										V		V	V
Festuca rubra (Rot-Schwengel)	7	z		K1														
Galium saxatile (Harzer Labkraut)	7	w		K1										3				
Hieracium pilosella (Kleines Habichtskraut)	7	z		K1														
Hypericum perforatum (Echtes Johanniskraut)	7	w		K1														
Luzula multiflora (Vielblütige Hainsimse)	7	w		K1														V
Ornithopus perpusillus (Kleiner Vogelfuß)	7	w		K1														V
Petrorhagia prolifera (Sprossende Felsennelke)	7	w		K1	-										1	2	1	
Pinus sylvestris (Wald-Kiefer)	7	z		B1														
Pinus sylvestris (Wald-Kiefer)	7	z		K1														
Plantago lanceolata (Spitz-Wegerich)	7	z		K1														

# Erhebungsbogen

**B**

<b>Projekt</b>	Biotopkartierung Hamburg	<b>Interne Nr.</b>	7831
		<b>DK5   DK5-GK</b>	<b>5622</b> 5624
<b>Handlungsbedarf</b>	Nein	<b>DK5 - Name</b>	Fischbeker Heide
<b>Bearbeitung</b>	ENS	<b>Biotop-Nr.   alt</b>	<b>114</b> 116
<b>Räumliche Abbildung</b>	Fläche	<b>Kartierung</b>	15.07.2008
<b>Anzahl Abschnitte</b>	1	<b>Fläche / Länge [m<sup>2</sup>/m]</b>	2880,3022
		<b>Breite (lineare Abb.) [m]</b>	

## Pflanzenartenliste

Gruppe / Pflanzenart	MS	M	W	Vs	St	PA	Ph	Sz	VS	V	G	cf	§	Rote Liste				
														HH	ND	SH	D	
Populus tremula (Zitter-Pappel)	7	w		K1														
Potentilla argentea (Silber-Fingerkraut)	7	w		K1	-													V
Rubus fruticosus agg. (Artengruppe Echte Brombeere)	7	z		K1	-													
Rumex acetosella (Kleiner Sauerampfer)	7	w		K1														
Sorbus aucuparia (Eberesche)	7	w		K1														
Tanacetum vulgare (Rainfarn)	7	w		K1														
Trifolium arvense (Hasen-Klee)	7	w		K1	-													
Trifolium campestre (Feld-Klee)	7	w		K1	-													V
Vaccinium myrtillus (Gewöhnliche Heidelbeere)	7	z		K1	-													
<b>Anzahl Rote Liste Arten</b>														<b>4</b>	<b>1</b>	<b>7</b>	<b>1</b>	
<b>Anzahl Arten</b>														<b>24</b>				

MS: Mengensystem; M: Mengenangabe, W: Bewertung der Art (FFH-Monitoring), Vs: Vegetationsschicht, St: Status, PA: Autor Phänologie; Ph: Phänologie, Sz: Soziabilität, VS: Vitalitätssystem; V: Vitalität, G: Geschlecht, cf: unsichere Bestimmung, §: Schutz nach BNatSchG, HH: Rote Liste Hamburg, Nds: Rote Liste Niedersachsen, SH: Rote Liste Schleswig-Holstein, D: Rote Liste Deutschland