

Erhebungsbogen

B

Projekt	FFH-Monitoring	Interne Nr.	7890
		DK5 DK5-GK	5622 5624
Handlungsbedarf	Nein	DK5 - Name	Fischbeker Heide
Bearbeitung	ENS	Biotop-Nr. alt	113 115
Räumliche Abbildung	Fläche	Kartierung	15.07.2008
Anzahl Abschnitte	1	Fläche / Länge [m²/m]	577,4346
		Breite (lineare Abb.) [m]	

Gesetzlicher Schutz	§ 30 (2) 3.2 Zwergstrauch- und Ginsterheiden	Schutz nur teilweise	Nein
----------------------------	---	-----------------------------	-------------

Gesamtbewertung	7	Besonders wertvoll
– Alter	7	Biotop hohen Alters, 100 bis 200 Jahre
– Belastungsgrad	6	Flächenhaft geringe oder örtlich stärkere oder Vorbelastung mit deutlichem Einfluß
– Ökolog. Funktion	8	Wertbestimmender Bestandteil eines wertvollen Biotopkomplexes oder für den regionalen Biotopverbund.
– Seltenheit	6	Seltener Biotoptyp, ohne seltene oder bedrohte Pflges., ungesättigtes Artenspektrum, reliktsische RL-Arten

Bestandsbeschreibung

Am Rande eines Trockenrasens hat sich eine artenarme Trockenheide entwickelt, die z.T. überaltert ist. Neben der dominanten Besenheide sind Gewöhnliche Heidelbeere und der Degradationszeiger Draht-Schmiele eingestreut. Die regelmäßig eingestreuten Jungpflanzen von Hänge-Birke, Wald-Kiefer und Trauben-Eiche in der Strauch- und Krautschicht dokumentieren die erhöhte Gefahr einer Verbuschung. In jüngerer Zeit wurden bereits einzelne Wald-Kiefern entfernt.

Als Zwergstrauchheide geschützt nach § 28 HmbNatSchG und als FFH-LRT 4030.

Vorkommen an Biotoptypen

1	TF	Typ	HF	F.Anteil
2	BTYP	Biotoptyp	- gesetzl. Grundl.	
3	Zusatz	Zusatz zum Biotoptypen		
4	LRT	Lebensraumtyp		
1	1		Ja	100 %
2	TCT	Trockene Sandheide (2000)		
3	-	schlechte Ausprägung (strukturarm, gestört, fragmenthaft, arm an typischen Arten) (-)		
4	4030	Trockene europäische Heiden		

Räumliche Lage

Lagebeschreibung	Nördlich des Bredenbergsweges		
Nachbarnutzung/en	Trockenrasen, Wald		
Rechtswert (X)	557629	Hochwert (Y)	5923636
Bezirk	Harburg	Naturraum	Harburger Berge (640.00)
Stadtteil (OT-Nr.)	Hausbruch (714)	Gemarkung	Neugraben (707)
Digitaler Grünplan	<input type="checkbox"/> Hafengesamtgebiet	<input type="checkbox"/> Ramsargebiet	<input type="checkbox"/> EG-Vogelschutzgeb.
Ausgleichsflächen	<input type="checkbox"/> Biosphärenreservat	<input type="checkbox"/> Nationalpark	<input type="checkbox"/>
NSG / ND / LSG	NSG Fischbeker Heide [HH-701 / Anteil: 100%]		
FFH-GEBIET	Fischbeker Heide [DE 2525-301 / Anteil: 100%]		
Wasserschutzgebiet	Süderelbmarsch/Harburger Berge [3 / Anteil: 100%]		

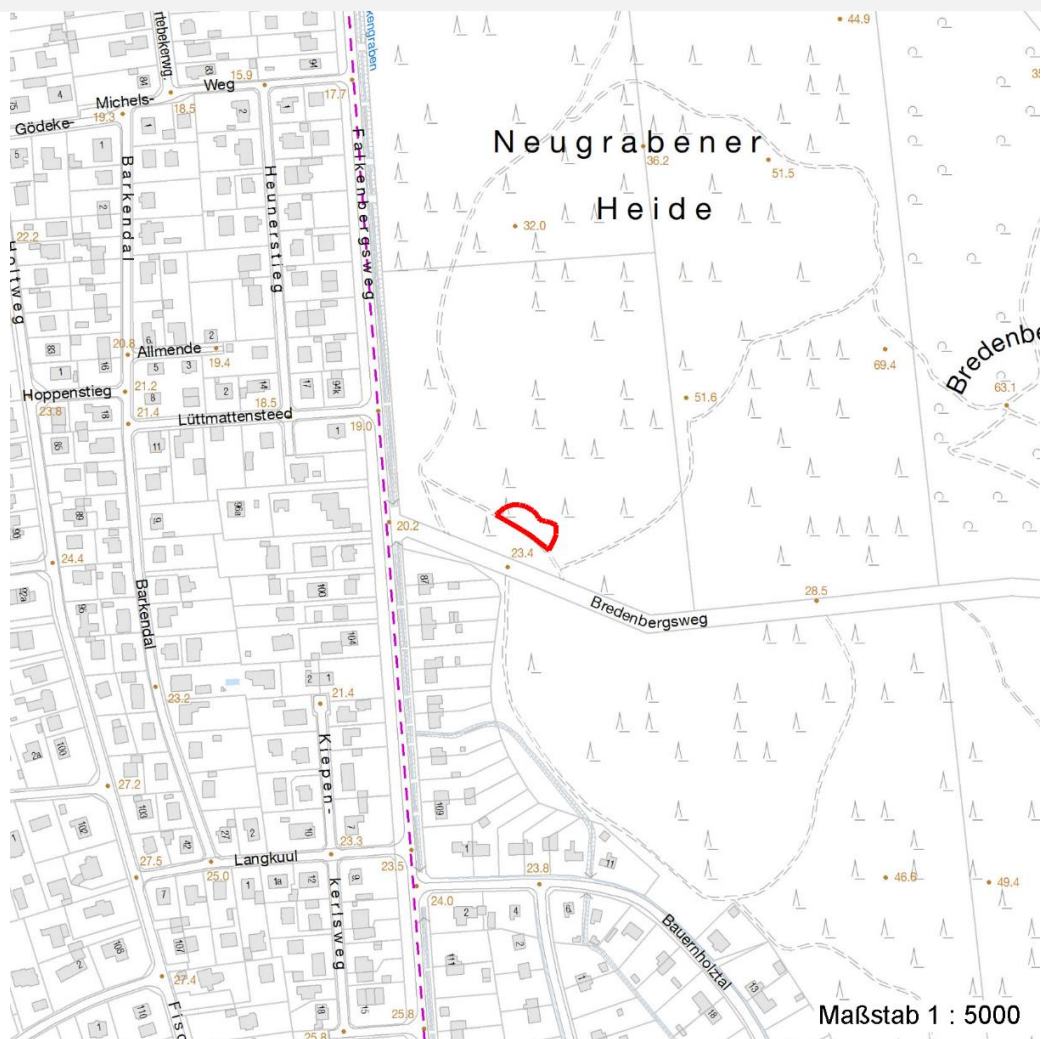
Erhebungsbogen

B

Projekt	FFH-Monitoring	Interne Nr.	7890
		DK5 DK5-GK	5622 5624
		DK5 - Name	Fischbeker Heide
Handlungsbedarf	Nein	Biotop-Nr. alt	113 115
Bearbeitung	ENS	Kartierung	15.07.2008
Räumliche Abbildung	Fläche	Fläche / Länge [m²/m]	577,4346
Anzahl Abschnitte	1	Breite (lineare Abb.) [m]	

Räumliche Lage

Karte



Weitere Erhebungsbögen

Interne Nr.	Interne Nr. Zuordnung	DK5	Biotop-Nr.	Kartierung	Zuordnung	DK5 (GK)	Biotop-Nr. (alt)
7890	7857	5622	113	27.09.2011	K	5624	115
7890	7809	5622	86	20.06.2000	/	5624	86
7890	71107	5622	369	20.07.2004	=	5624	1021

Zuordnung: N = nachfolgende Kartierung, K = weitere Kartierungen (zeitlich vorher oder nachher)

Foto

Interne Nr.	Index	Dateiname	Aufnahmerichtung
6810	0	5622_113_150708_1.JPG	0

Erhebungsbogen

B

Projekt	FFH-Monitoring	Interne Nr.	7890
		DK5 DK5-GK	5622 5624
Handlungsbedarf	Nein	DK5 - Name	Fischbeker Heide
Bearbeitung	ENS	Biotop-Nr. alt	113 115
Räumliche Abbildung	Fläche	Kartierung	15.07.2008
Anzahl Abschnitte	1	Fläche / Länge [m²/m]	577,4346
		Breite (lineare Abb.) [m]	

Foto

Fotodatei	5622_113_150708_1.JPG	Fotodatei	
Bildbeschreibung		Bildbeschreibung	
Aufnahmerichtung	0	Aufnahmerichtung	



Teilflächenbeschreibung

Teilflächentyp		Teilflächen-Nr.	1
Biotoptyp	Trockene Sandheide (2000)	Biotoptyp	TCT
- Zusatz	schlechte Ausprägung (strukturarm, gestört, fragmenthaft, arm an typischen Arten) (-)	- gesetzl. Grundl.	
FFH-LRT	Trockene europäische Heiden	FFH-LRT	4030
Beschreibung		Entw.potential LRT	
		Hauptfläche	Ja
		Flächenanteil	100 %
		FFH-Unters.Fläche	Nein
		Saatgutfläche	Nein

Erhebungsbogen

B

Projekt	FFH-Monitoring	Interne Nr.	7890
		DK5 DK5-GK	5622 5624
Handlungsbedarf	Nein	DK5 - Name	Fischbeker Heide
Bearbeitung	ENS	Biotop-Nr. alt	113 115
Räumliche Abbildung	Fläche	Kartierung	15.07.2008
Anzahl Abschnitte	1	Fläche / Länge [m²/m]	577,4346
		Breite (lineare Abb.) [m]	

Weitere Angaben

Merkmal	Wert
Auswertung	
Wertgesichtspunkte	Bestandteil der historischen Kulturlandschaft Vorkommen seltener Pflanzen
Boden	
Feuchte	3 - trocken
Stickstoffgehalt	3 - stickstoffarm
Standort, Relief	
Relief	Südwesthang
Neigung - Gelände	N3 - mittel geneigt (9-18 %)
Ausrichtung	SW - Südwest
Belichtung	7 - halbsonnig
Luft	keine Besonderheiten
Zusätze - Btyp	v - Verbuschung, spontanes Gehölzaufkommen
Veg. - Deckg./Ant.	
Gesamt	97 %
1. Baumschicht	10 %
Strauchschicht	5 %
1. Krautschicht	90 %
Mooschicht	30 %
Veg. - Höhe	
Gesamt, durchschn.	10.00 m

FFH-Bewertungen (HH)

Lebensraumtyp / Parameter	Wertstufe A	Wertstufe B	Wertstufe C	Wert / Begründung	Z
4030 (HH) Trockene europäische Heiden					C
Habitatstrukturen					C
Wuchsformen;	günstig	mittel	ungünstig		B
Zwergsträucher; Deckung %	> 60%	40-60%	< 40%		A
niedrigwüchsige Kräuter; geschätzter Anteil	hoch	gering	gering		B
Moose; geschätzter Anteil	hoch	gering	keine		A
Flechten; geschätzter Anteil	hoch	gering	keine		B
Anzahl Wuchsformen; Alle Wuchformen vorhanden?;	5	4	< 4		B
Zwergsträucher (z.B. Calluna vulgaris), niedrigwüchsige Gräser (z.B. Danthonia decumbens), Rosettenpflanzen (z.B. Jasione montana), niedrigwüchsige Kräuter (z.B. Euphrasia stricta), Moose und Flechten.					
Entwicklungsphasen; Aufwertungskriterium: Diversität über die einzelne Fläche hinaus	günstig	mittel	ungünstig		A

Erhebungsbogen

B

Projekt	FFH-Monitoring	Interne Nr.	7890
		DK5 DK5-GK	5622 5624
Handlungsbedarf	Nein	DK5 - Name	Fischbeker Heide
Bearbeitung	ENS	Biotop-Nr. alt	113 115
Räumliche Abbildung	Fläche	Kartierung	15.07.2008
Anzahl Abschnitte	1	Fläche / Länge [m²/m]	577,4346
		Breite (lineare Abb.) [m]	

FFH-Bewertungen (HH)

Lebensraumtyp / Parameter	Wertstufe A	Wertstufe B	Wertstufe C	Wert / Begründung	Z
Vorkommen aller Phasen; Pionier-, Aufbau-, Reife- und Degenerationsphasen der Heide vorhanden?	ja	nein	nein		A
Mikrorelief;	günstig	mittel	ungünstig		C
Offene Bodenstellen; Deckungsgrad in % oder geschätzter Anzahl der Kleinformen: hoch, gering, keine	5-25%	< 5%	keine		B
Kaninchenbauten; Deckungsgrad in % oder geschätzter Anzahl der Kleinformen: hoch, gering, keine	hoch	gering	keine		C
Hinweise auf die typische Fauna; Wohnröhren v. Insekten; Anzahl der Wohnröhren: hoch, gering, keine	günstig hoch	mittel gering	ungünstig keine		C C
Ameisenhaufen; alt = hohe, alte Bauten; flach = flache Bauten	alt	flach	keine		C
Beeinträchtigungen					B
Störungen des Standortes; Degradationszeiger; Dominierende höhere Gräser und Gehölze	günstig < 10%	mittel 10-25%	ungünstig > 25%		A A
Abstand zu Emittenten;	groß	gering	kein		A
Untypische Vegetationsaspekte; Gehölze;	günstig < 10%	mittel 10-25%	ungünstig > 25%		A A
hochwüchsige Gräser;	< 10%	10-50%	> 50%		A
Neophyten;	keine	wenig	zahlreich		A
Nutzungen;	günstig	mittel	ungünstig		B
Trittschäden;	keine	gering	stark		A
Müllablagerungen;	keine	gering	stark		A
hörbarer, dauerh. Lärm;	kein	deutl.	stark		B
Arteninventar					C

Zeigerwerte der Pflanzenartenliste (Auswertung)

Standort	Belichtung	halbsonnig	7,1
Boden	Feuchte	mäßig trocken und wechsell trocken	4,2
	Stickstoff (N)	extrem stickstoffarm	1,4
	Reaktion	sehr sauer	1,6
Vegetation	Mahdverträglichkeit	nicht völlig schnittunverträglich aber sehr schnittempindlich	2,4
Zeigerwerte	Futterwert	sehr geringwertiges Futter	2,3
	Wechselfeuchteanzeiger		2
	Giftpflanzen		0
	Überschw.anzeiger		0

Pflanzenartenliste

Gruppe / Pflanzenart	MS	M	W	Vs	St	PA	Ph	Sz	VS	V	G	cf	§	Rote Liste				
														HH	ND	SH	D	
Tracheobionta (Gefäßpflanzen)																		

Erhebungsbogen

B

Projekt	FFH-Monitoring	Interne Nr.	7890
		DK5 DK5-GK	5622 5624
Handlungsbedarf	Nein	DK5 - Name	Fischbeker Heide
Bearbeitung	ENS	Biotop-Nr. alt	113 115
Räumliche Abbildung	Fläche	Kartierung	15.07.2008
Anzahl Abschnitte	1	Fläche / Länge [m²/m]	577,4346
		Breite (lineare Abb.) [m]	

Pflanzenartenliste

Gruppe / Pflanzenart	MS	M	W	Vs	St	PA	Ph	Sz	VS	V	G	cf	§	Rote Liste			
														HH	ND	SH	D
Agrostis capillaris (Rotes Straußgras)	9	w		-													
Betula pendula (Hänge-Birke)	9	w	S	B1													
Betula pendula (Hänge-Birke)	9	w	S	K1													
Calluna vulgaris (Besenheide)	9	d	T	-										3			V
Carex pilulifera (Pillen-Segge)	9	w	T	-													
Deschampsia flexuosa (Draht-Schmiele)	9	z	S	-													
Festuca ovina (Schaf-Schwingel)	9	w		-											V		V V
Luzula multiflora (Vielblütige Hainsimse)	9	w		-													V
Pinus sylvestris (Wald-Kiefer)	9	z	S	S													
Pinus sylvestris (Wald-Kiefer)	9	z	S	K1													
Quercus petraea (Trauben-Eiche)	9	z		K1													
Rumex acetosella (Kleiner Sauerampfer)	9	w		-													
Sorbus aucuparia (Eberesche)	9	w		K1													
Vaccinium myrtillus (Gewöhnliche Heidelbeere)	9	z	T	-													
Bryophyta (Moose)																	
Dicranum scoparium (Besen-Gabelzahnmoos)	9	w	T	M													
Pleurozium schreberi (Schrebers Rotstengelmoos)	9	h	T	M													
Polytrichum piliferum (Haarblättriges Widertonmoos)	9	w	T	M													
Lichenes (Flechten)																	
Cladonia spec. (Becherflechte)	9	w	T	M													
														Anzahl Rote Liste Arten			
														Anzahl Arten 16			
														2	3	1	

MS: Mengensystem; M: Mengenangabe, W: Bewertung der Art (FFH-Monitoring), Vs: Vegetationsschicht, St: Status, PA: Autor Phänologie; Ph: Phänologie, Sz: Soziabilität, VS: Vitalitätssystem; V: Vitalität, G: Geschlecht, cf: unsichere Bestimmung, §: Schutz nach BNatSchG, HH: Rote Liste Hamburg, Nds: Rote Liste Niedersachsen, SH: Rote Liste Schleswig-Holstein, D: Rote Liste Deutschland