

# Erhebungsbogen

**B**

<b>Projekt</b>	FFH-Monitoring	<b>Interne Nr.</b>	87092
		<b>DK5   DK5-GK</b>	<b>5620</b>
<b>Handlungsbedarf</b>	Nein	<b>DK5 - Name</b>	Fischbeker Heide-Süd
<b>Bearbeitung</b>	BRA	<b>Biotop-Nr.   alt</b>	<b>44</b>
<b>Räumliche Abbildung</b>	Fläche	<b>Kartierung</b>	28.08.2014
<b>Anzahl Abschnitte</b>	1	<b>Fläche / Länge [m²/m]</b>	3804,4917
		<b>Breite (lineare Abb.) [m]</b>	

<b>Gesetzlicher Schutz</b>	§ 30 (2) 2.2 Sümpfe	<b>Schutz nur teilweise</b>	<b>Nein</b>
----------------------------	---------------------	-----------------------------	-------------

<b>Gesamtbewertung</b>	8	Hochgradig wertvoll
– <b>Alter</b>	6	Biotop mittleren Alters, 50 bis 100 Jahre
– <b>Belastungsgrad</b>	8	geringe örtliche oder punktuelle Belastung
– <b>Ökolog. Funktion</b>	8	Wertbestimmender Bestandteil eines wertvollen Biotopkomplexes oder für den regionalen Biotopverbund.
– <b>Seltenheit</b>	8	Sehr seltener Biotoptyp, hohe Anteile seltener oder bedrohter Pflges., gesättigtes Artenspektrum, RL-Arten

## Bestandsbeschreibung

Taleinschnitt in einem Fichtenforst, beiderseits steigt das Gelände deutlich um wenigstens 5 bis 10 m und relativ steil an. Der Taleinschnitt ist vermutlich z.T. als Fahrweg genutzt worden, die Wegenutzung ist seit langem aufgegeben worden. Es sammelt sich zeitweilig Feuchtigkeit und Regen im Tal, bei größeren Niederschlägen dürfte auch ein Fließgewässer entstehen. Derzeit liegt der Bereich jedoch weitgehend trocken. Hohe Anteile von Moosen, darunter auch viel Torfmoose zeigen an, dass grundsätzlich eine recht große, dauerhafte Feuchte vorherrscht. Der Taleinschnitt ist nur teilbesonnt, da die Fichten der Nachbarschaft an den Einschnitt heranwachsen. Diese haben Stammdicken von bis zu 60 cm und bis zu 20 m Höhe, so dass ein halbschattiger Talgrund mit offenbar sehr geringen Nährstoffverhältnisse und bodensauren Standortverhältnisse entstanden ist. Kleinräumig sind Wasserrückstauungen und Sandabspülungen erkennbar, die darauf hindeuten, dass mitunter etwas höhere Fließgeschwindigkeiten vorkommen. Neben den Moosen treten zahlreiche Farne und viel Pfeifengras auf. Der Aufwuchs erreicht Wuchshöhen um 20 bis 50 cm. Vereinzelt keimen junge Fichten und einzelne Laubbäume auf. Die Torfmoospolster sind sehr wüchsig und beginnen eventuell infolge des recht feuchten Frühjahres 2014 teilweise auch die Farne und Pfeifengrasbestände zu überwachsen. Es gibt eine Tendenz zur Entwicklung eines Übergangsmooses.

## Vorkommen an Biotoptypen

1	TF	Typ	HF	F.Anteil
2	BTYP	Biotoptyp	- gesetzl. Grundl.	
3	Zusatz	Zusatz zum Biotoptypen		
4	LRT	Lebensraumtyp		
1	1		Ja	100 %
2	MRS	Schwingrasen (2000)		
4	7140	Schwingrasen- und Übergangsmoore		

## Räumliche Lage

<b>Lagebeschreibung</b>	Südlich Stadtweg "An der Dannenkuhle"		
<b>Nachbarnutzung/en</b>	Kiefern- und Fichtenwald		
<b>Rechtswert (X)</b>	557179	<b>Hochwert (Y)</b>	5920673
<b>Bezirk</b>	Harburg	<b>Naturraum</b>	Harburger Berge (640.00)
<b>Stadtteil (OT-Nr.)</b>	Neugraben-Fischbek (715)	<b>Gemarkung</b>	Fischbek (705)
<b>Digitaler Grünplan</b>	<input type="checkbox"/> <b>Hafengesamtgebiet</b>	<input type="checkbox"/> <b>Ramsargebiet</b>	<input type="checkbox"/> <b>EG-Vogelschutzgeb.</b>
<b>Ausgleichsflächen</b>	<input type="checkbox"/> <b>Biosphärenreservat</b>	<input type="checkbox"/> <b>Nationalpark</b>	<input type="checkbox"/>
<b>NSG / ND / LSG</b>	NSG Fischbeker Heide [ HH-701 / Anteil: 95% ]		
<b>FFH-GEBIET</b>	Fischbeker Heide [ DE 2525-301 / Anteil: 95% ]		
<b>Wasserschutzgebiet</b>			

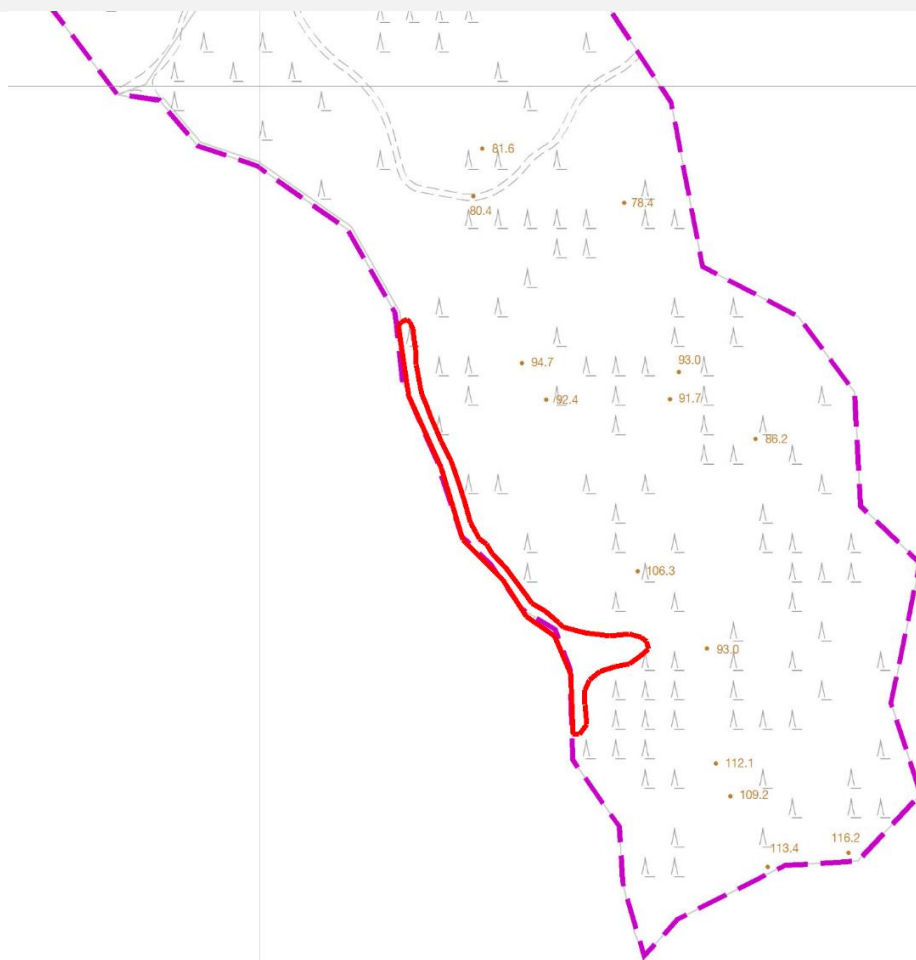
# Erhebungsbogen

**B**

<b>Projekt</b>	FFH-Monitoring	<b>Interne Nr.</b>	87092
		<b>DK5   DK5-GK</b>	<b>5620</b>
<b>Handlungsbedarf</b>	Nein	<b>DK5 - Name</b>	Fischbeker Heide-Süd
<b>Bearbeitung</b>	BRA	<b>Biotop-Nr.   alt</b>	<b>44</b>
<b>Räumliche Abbildung</b>	Fläche	<b>Kartierung</b>	28.08.2014
<b>Anzahl Abschnitte</b>	1	<b>Fläche / Länge [m<sup>2</sup>/m]</b>	3804,4917
		<b>Breite (lineare Abb.) [m]</b>	

## Räumliche Lage

Karte



Maßstab 1 : 5000

## Weitere Erhebungsbögen

Interne Nr.	Interne Nr. Zuordnung	DK5	Biotop-Nr.	Kartierung	Zuordnung	DK5 (GK)	Biotop-Nr. (alt)
87092	107751	5620	44	21.07.2016	K		

Zuordnung: N = nachfolgende Kartierung, K = weitere Kartierungen (zeitlich vorher oder nachher)

## Foto

Interne Nr.	Index	Dateiname	Aufnahmerichtung
38593	0	5620_44_280814_1.JPG	
38594	0	5620_44_280814_2.JPG	
38595	0	5620_44_280814_3.JPG	
38596	0	5620_44_280814_4.JPG	

<b>Projekt</b>	FFH-Monitoring	<b>Interne Nr.</b>	87092
<b>Handlungsbedarf</b>	Nein	<b>DK5   DK5-GK</b>	<b>5620</b>
<b>Bearbeitung</b>	BRA	<b>DK5 - Name</b>	Fischbeker Heide-Süd
<b>Räumliche Abbildung</b>	Fläche	<b>Biotop-Nr.   alt</b>	<b>44</b>
<b>Anzahl Abschnitte</b>	1	<b>Kartierung</b>	28.08.2014
		<b>Fläche / Länge [m<sup>2</sup>/m]</b>	3804,4917
		<b>Breite (lineare Abb.) [m]</b>	

## Weitere Angaben

Merkmal	Wert
<b>Auswertung</b>	
Gefährdung / Einflüsse	Potentiell gefährdet durch forstliche Nutzungen und Eingriffe in den Wasserhaushalt.
Wertgesichtspunkte	Sehr naturnah, feuchtes und mageres Standortpotential, Potential zur Entwicklung kleinerer Übergangs- und Quellmoore, recht ungestört gelegen, über lange Zeit weitgehend naturnah entwickelt.
zoologisch bedeutsame Strukturen	Kleingewässer, wasserführende Gräben
Bedeutung für Tiergruppe	Amphibien
Maßnahmen	Sukzession ungestört ablaufen lassen - 1.1 (Flächen weiter vollständig der Sukzession überlassen, den Wasserhaushalt - wenn möglich - vor negativen Belastungen schützen, so dass die Quellfähigkeit im Bereich erhalten bleibt. Die Bereiche sollten keinesfalls wieder als Fahrwege genutzt werden, dies wäre ein Eingriff nach § 30 BNatSchG in Verbindung mit § 14 HmbBNatSchAG.)

## Foto

**Fotodatei** 5620\_44\_280814\_1.JPG

**Bildbeschreibung**  
**Aufnahmerichtung**



**Fotodatei** 5620\_44\_280814\_2.JPG

**Bildbeschreibung**  
**Aufnahmerichtung**



<b>Projekt</b>	FFH-Monitoring	<b>Interne Nr.</b>	87092
		<b>DK5   DK5-GK</b>	<b>5620</b>
<b>Handlungsbedarf</b>	Nein	<b>DK5 - Name</b>	Fischbeker Heide-Süd
<b>Bearbeitung</b>	BRA	<b>Biotop-Nr.   alt</b>	<b>44</b>
<b>Räumliche Abbildung</b>	Fläche	<b>Kartierung</b>	28.08.2014
<b>Anzahl Abschnitte</b>	1	<b>Fläche / Länge [m<sup>2</sup>/m]</b>	3804,4917
		<b>Breite (lineare Abb.) [m]</b>	

## Foto

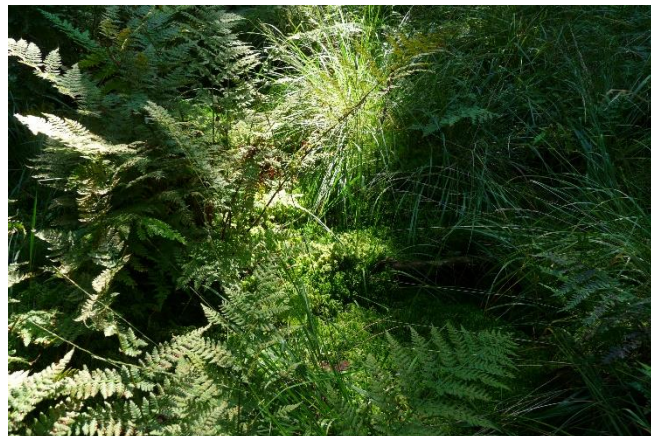
**Fotodatei** 5620\_44\_280814\_3.JPG

**Bildbeschreibung**  
**Aufnahmerichtung**



**Fotodatei** 5620\_44\_280814\_4.JPG

**Bildbeschreibung**  
**Aufnahmerichtung**



## Teilflächenbeschreibung

<b>Teilflächentyp</b>		<b>Teilflächen-Nr.</b>	1
<b>Biotoptyp</b>	Schwingrasen (2000)	<b>Biotoptyp</b>	MRS
<b>- Zusatz</b>		<b>- gesetzl. Grundl.</b>	
<b>FFH-LRT</b>	Schwingrasen- und Übergangsmoore	<b>FFH-LRT</b>	7140
<b>Beschreibung</b>		<b>Entw.potential LRT</b>	
		<b>Hauptfläche</b>	Ja
		<b>Flächenanteil</b>	100 %
		<b>FFH-Unters.Fläche</b>	Nein
		<b>Saatgutfläche</b>	Nein

## Weitere Angaben

Merkmale	Wert
<b>Boden</b>	
Feuchte	7 - feucht
Reaktion	4 - mäßig sauer bis sauer
Stickstoffgehalt	4 - mäßig bis stickstoffarm
<b>Standort, Relief</b>	
Belichtung	7 - halbsonnig
<b>Veg. - Zeigerwerte</b>	
Anz. Wechselfeuchtezeiger	4
Anz. Überschwemmungsz.	3
Anz. Magerkeitszeiger (N < 4)	11
Anteil Magerkeitszeiger (N < 4)	40 %
<b>Veg. - Soziologie</b>	
BfN Schlüssel	29 - Scheuchzerio-Caricetea fuscae (Kleinseggen-Zwischenmoore und -Sumpfrasen) 30.0.01 - Molinietalia caeruleae (Feuchtwiesen)

<b>Projekt</b>	FFH-Monitoring	<b>Interne Nr.</b>	87092
		<b>DK5   DK5-GK</b>	<b>5620</b>
<b>Handlungsbedarf</b>	Nein	<b>DK5 - Name</b>	Fischbeker Heide-Süd
<b>Bearbeitung</b>	BRA	<b>Biotop-Nr.   alt</b>	<b>44</b>
<b>Räumliche Abbildung</b>	Fläche	<b>Kartierung</b>	28.08.2014
<b>Anzahl Abschnitte</b>	1	<b>Fläche / Länge [m<sup>2</sup>/m]</b>	3804,4917
		<b>Breite (lineare Abb.) [m]</b>	

FFH-Bewertungen (BFN)			
<b>1</b>	<b>Lebensraumtyp</b>		
<b>3</b>	<b>Arteninventar</b> , Gesamtbewertung, 1..n - Parameter mit Kriterien A/B/C		
<b>4</b>	<b>Habitatstruktur</b> , Gesamtbewertung, 1..n - Parameter mit Kriterien A/B/C		
<b>5</b>	<b>Beeinträchtigungen</b> , Gesamtbewertung, 1..n - Parameter mit Kriterien A/B/C		
	Zustandsbewertung: AZ – Vorgabewert , Z – von AZ abweichend festgelegte Zustandsbewertung	Wert	AZ Z
<b>1</b>	<b>7140 (BFN) Schwingrasen- und Übergangsmoore</b>		C
<b>3</b>	<b>Arteninventar</b>		B
3.2	Arteninventar Farn- und Blütenpflanzen		
	A: > 12 Arten oder Anteil typischer Arten in der Krautschicht insgesamt > 95 %		
	B: 5-12 oder Anteil typischer Arten in der Krautschicht insgesamt 50-95 %		B
	C: >= 4 oder Anteil typischer Arten in der Krautschicht insgesamt < 50 %		
3.2	Arteninventar Moose		
	A: >= 6 Arten		
	B: 3-5 Arten	4	B
	C: <= 2 Arten		
<b>4</b>	<b>Habitatstrukturen</b>		C
4.2	Wasserhaushalt und Oberflächenrelief (gutachterlich mit Begründung)		
	A: hohe Wassersättigung, Schwingmoor-Regime und/oder nasse Schlenken ganzjährig vorhanden		
	B: vorübergehend austrocknend, Schwingmoor-Regime und nasse Schlenken nicht ganzjährig vorhanden		B
	C: längere Trockenphasen, kein Schwingmoor-Regime, nasse Schlenken nur ephemere vorhanden		
4.2	Flächenanteil typischer Zwischenmoorvegetation mit Torf- und/oder Braunmoosen (%)		
	A: > 90 %		
	B: 60 - 90 %		
	C: < 60 %		C
	Begründung für Bewertung: 50 %		
<b>5</b>	<b>Beeinträchtigungen</b>		B
5.2	Torfabbau im Umfeld oder auf der Fläche, Störungen, Entwässerung		
	A: weder im Umfeld noch auf der Untersuchungsfläche		A
	B: im Umfeld, jedoch ohne negative Auswirkungen		
	C: im Umfeld mit negativen Auswirkungen oder auf der Untersuchungsfläche selbst		
5.2	Zerstörung von Vegetation und oberen Torfschichten (Flächenanteil in %) (z. B. durch militärische oder Freizeitnutzung; Anteil und Ursache nennen)		
	A: < 5 %		
	B: 5 - 10 %		B
	Begründung für Bewertung: 5 %		
	C: > 10 %		
5.2	Entwässerung (gutachterlich mit Begründung)		
	A: Gräben weitgehend zugewachsen, nicht mehr funktionsfähig oder Moor großflächig wiedervernässt		A
	B: Gräben teilweise verlandend, Entwässerungswirkung zurückgehend oder Moor in kleinen Teilflächen wiedervernässt		
	C: Gräben funktionsfähig, kaum verlandend und moortypische Hydrologie nur noch zeitweise oder in kleinen Teilflächen gegeben		
5.2	Deckungsgrad Nitrophyten und Neophyten (%) (Arten und Deckung nennen)		
	A: < 5 %		A

# Erhebungsbogen

**B**

<b>Projekt</b>	FFH-Monitoring	<b>Interne Nr.</b>	87092
		<b>DK5   DK5-GK</b>	<b>5620</b>
<b>Handlungsbedarf</b>	Nein	<b>DK5 - Name</b>	Fischbeker Heide-Süd
<b>Bearbeitung</b>	BRA	<b>Biotop-Nr.   alt</b>	<b>44</b>
<b>Räumliche Abbildung</b>	Fläche	<b>Kartierung</b>	28.08.2014
<b>Anzahl Abschnitte</b>	1	<b>Fläche / Länge [m<sup>2</sup>/m]</b>	3804,4917
		<b>Breite (lineare Abb.) [m]</b>	

## FFH-Bewertungen (BFN)

<b>1 Lebensraumtyp</b>			
<b>3 Arteninventar</b> , Gesamtbewertung, 1..n - Parameter mit Kriterien A/B/C			
<b>4 Habitatstruktur</b> , Gesamtbewertung, 1..n - Parameter mit Kriterien A/B/C			
<b>5 Beeinträchtigungen</b> , Gesamtbewertung, 1..n - Parameter mit Kriterien A/B/C			
Zustandsbewertung: AZ – Vorgabewert , Z – von AZ abweichend festgelegte Zustandsbewertung		Wert	AZ Z
5.2 B: 5 - 10 % C: > 10 % Deckungsgrad Verbuschung, untypischer Gehölzarten (%), gepflanzt oder spontan A: < 25 % Begründung für Bewertung: % 5 B: 25 - 50 % C: > 50 - 70 %			A
5.2 weitere Beeinträchtigungen A: B: C:			A

## Zeigerwerte der Pflanzenartenliste (Auswertung)

<b>Standort</b>	<b>Belichtung</b>	halbsonnig	6,6
<b>Boden</b>	<b>Feuchte</b>	feucht	7,3
	<b>Stickstoff (N)</b>	mäßig bis stickstoffarm	3,8
	<b>Reaktion</b>	mäßig sauer bis sauer	3,5
<b>Vegetation</b>	<b>Mahdverträglichkeit</b>	schnittempfindlich bis mäßig schnittverträglich	3,8
<b>Zeigerwerte</b>	<b>Futterwert</b>	sehr geringwertiges Futter	2
	<b>Wechselfeuchteanzeiger</b>		4
	<b>Giftpflanzen</b>		1
	<b>Überschw.anzeiger</b>		3

## Pflanzenartenliste

Gruppe / Pflanzenart	MS	M	W	Vs	St	PA	Ph	Sz	VS	V	G	cf	§	Rote Liste				
														HH	ND	SH	D	
<b>Tracheobionta (Gefäßpflanzen)</b>																		
Agrostis canina (Hunds-Straußgras)	7	w		-	-										3		3	
Agrostis stolonifera (Ausläufer-Straußgras)	7	w		-	-													
Blechnum spicant (Rippenfarn)	7	w		-	-										1		3	
Carex disticha (Zweizeilige Segge)	7	w		-	-							X			V		V	
Carex echinata (Stern-Segge)	7	w		-	-										2		2	
Carex nigra (Wiesen-Segge)	7	w		-	-										V		V	
Carex remota (Winkel-Segge)	7	z		-	-													
Deschampsia flexuosa (Draht-Schmiele)	7	w		-	-													
Digitalis purpurea (Roter Fingerhut)	7	w	Ne	-	-													
Dryopteris carthusiana (Dorniger Wurmfarne)	7	w		-	-													
Dryopteris dilatata (Breitblättriger Wurmfarne)	7	w		-	-													
Fagus sylvatica (Rotbuche)	7	w		-	-													
Glyceria fluitans (Flutender Schwaden)	7	z		-	-													
Juncus bulbosus (Zwiebel-Binse)	7	w		-	-										3		V	
Juncus effusus (Flutter-Binse)	7	h		-	-													
Juncus tenuis (Zarte Binse)	7	w	Ne	-	-													
Lathyrus pratensis (Wiesen-Platterbse)	7	w		-	-													

