

Erhebungsbogen

B

Projekt	Biotopkartierung Hamburg		Interne Nr.	7610	
			DK5 DK5-GK	5620	5622
Handlungsbedarf	Nein		DK5 - Name	Fischbeker Heide-Süd	
Bearbeitung	NET	Kopie	Biotop-Nr. alt	11	12
Räumliche Abbildung	Fläche		Kartierung	31.05.2000	
Anzahl Abschnitte	1		Fläche / Länge [m²/m]	2295,1724	
			Breite (lineare Abb.) [m]		

Gesetzlicher Schutz	§ 30 (2) 2.2 Sümpfe	Schutz nur teilweise	Nein
----------------------------	----------------------------	-----------------------------	-------------

Gesamtbewertung	6	Wertvoll
– Alter	7	Biotop hohen Alters, 100 bis 200 Jahre
– Belastungsgrad	6	Flächenhaft geringe oder örtlich stärkere oder Vorbelastung mit deutlichem Einfluß
– Ökolog. Funktion	6	Hohe Bedeutung in einem Biotopkomplex, für den lokalen Biotopverbund oder als Puffer
– Seltenheit	7	Seltener Biotoptyp, mit seltenen oder bedrohten Pflges., gesättigtes Artenspektrum, einige RL-Arten

Bestandsbeschreibung

Baum- und strauchfreier, nasser Talgrund, der bis ca. 10 m breit ist und nach Süden ansteigt. Die Vegetation besteht vor allem aus Grau-Segge sowie Pfeifengras und Europäischer Siebenstern. Das Tal wurde früher als Weg mißbraucht, so dass das Relief durch tiefe Fahrspuren gestört ist. In den tieferen Fahrrinnen steht Wasser, Torfmoos kommt zerstreut im unteren, nördlichen Teil vor.

Vorkommen an Biotoptypen

1	TF	Typ	HF	F.Anteil
2	BTYP	Biotoptyp	- gesetzl. Grundl.	
3	Zusatz	Zusatz zum Biotoptypen		
4	LRT	Lebensraumtyp		
1	1		Ja	100 %
2	NAA	Seggen- und Binsenrieder basen- und nährstoffarmer Standorte (2000)		
3	-	schlechte Ausprägung (strukturarm, gestört, fragmenthaft, arm an typischen Arten) (-)		
4	kein LRT	kein Lebensraumtyp nach FFH-Richtlinie		

Räumliche Lage

Lagebeschreibung	Im Südzüpfel Hamburgs, Beim Hasselbrack			
Nachbarnutzung/en	Wald			
Rechtswert (X)	557358	Hochwert (Y)	5920680	
Bezirk	Harburg	Naturraum	Harburger Berge (640.00)	
Stadtteil (OT-Nr.)	Neugraben-Fischbek (715)	Gemarkung	Fischbek (705)	
Digitaler Grünplan	<input type="checkbox"/> Hafengesamtgebiet	<input type="checkbox"/> Ramsargebiet	<input type="checkbox"/> EG-Vogelschutzgeb.	<input type="checkbox"/>
Ausgleichsflächen	<input type="checkbox"/> Biosphärenreservat	<input type="checkbox"/> Nationalpark	<input type="checkbox"/>	
NSG / ND / LSG	NSG Fischbeker Heide [HH-701 / Anteil: 100%]			
FFH-GEBIET	Fischbeker Heide [DE 2525-301 / Anteil: 100%]			
Wasserschutzgebiet				

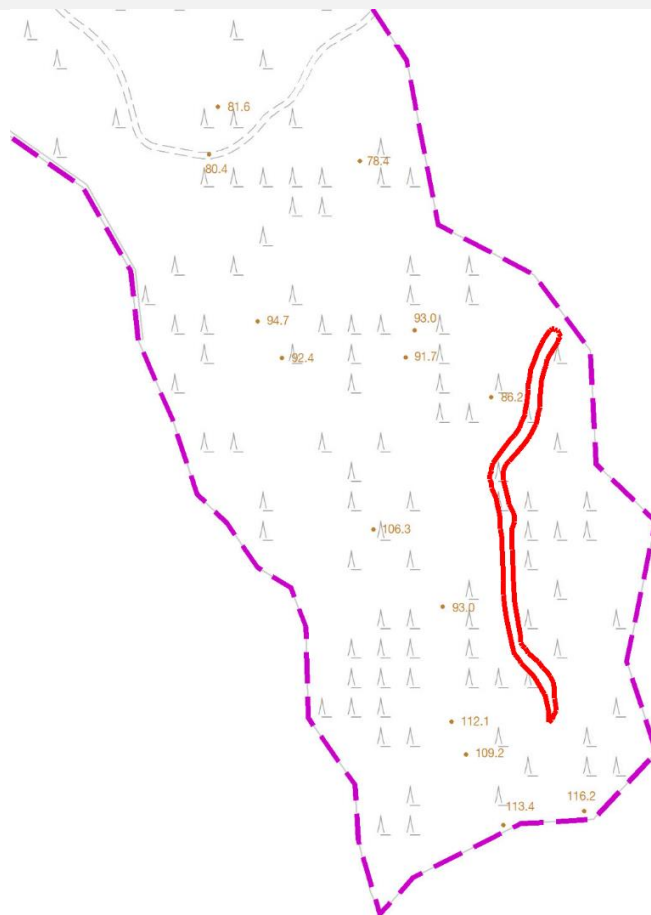
Erhebungsbogen

B

Projekt	Biotopkartierung Hamburg	Interne Nr.	7610
		DK5 DK5-GK	5620 5622
		DK5 - Name	Fischbeker Heide-Süd
Handlungsbedarf	Nein	Biotop-Nr. alt	11 12
Bearbeitung	NET	Kartierung	31.05.2000
Räumliche Abbildung	Fläche	Fläche / Länge [m²/m]	2295,1724
Anzahl Abschnitte	1	Breite (lineare Abb.) [m]	

Räumliche Lage

Karte



Maßstab 1 : 5000

Weitere Erhebungsbögen

Interne Nr.	Interne Nr. Zuordnung	DK5	Biotop-Nr.	Kartierung	Zuordnung	DK5 (GK)	Biotop-Nr. (alt)
7610	7595	5620	29	13.08.2008	N	5622	30
7610	7596	5620	8	15.10.1980	<	5622	8

Zuordnung: N = nachfolgende Kartierung, K = weitere Kartierungen (zeitlich vorher oder nachher)

Foto

Interne Nr.	Index	Dateiname	Aufnahmerichtung
43994	0	5620_11_310500_1.JPG	

Weitere Angaben

Merkmal	Wert
Auswertung	
Gefährdung / Einflüsse	Fahrspuren führen zur Entwässerung

Erhebungsbogen

B

Projekt	Biotopkartierung Hamburg	Interne Nr.	7610
		DK5 DK5-GK	5620 5622
Handlungsbedarf	Nein	DK5 - Name	Fischbeker Heide-Süd
Bearbeitung	NET	Biotop-Nr. alt	11 12
Räumliche Abbildung	Fläche	Kartierung	31.05.2000
Anzahl Abschnitte	1	Fläche / Länge [m²/m]	2295,1724
		Breite (lineare Abb.) [m]	

Weitere Angaben

Merkmal	Wert
Wertgesichtspunkte	Flächenpotential
Maßnahmen	Nicht mehr befahren, Fahrspuren abdämmen.

Foto

Fotodatei	5620_11_310500_1.JPG	Fotodatei	
Bildbeschreibung	k.A.	Bildbeschreibung	
Aufnahmerichtung		Aufnahmerichtung	



Teilflächenbeschreibung

Teilflächentyp		Teilflächen-Nr.	1
Biotoptyp	Seggen- und Binsenrieder basen- und nährstoffarmer Standorte (2000)	Biotoptyp	NAA
- Zusatz	schlechte Ausprägung (strukturarm, gestört, fragmenthaft, arm an typischen Arten) (-)	- gesetzl. Grundl.	
FFH-LRT Beschreibung	kein Lebensraumtyp nach FFH-Richtlinie	FFH-LRT	kein LRT
		Entw.potential LRT	
		Hauptfläche	Ja
		Flächenanteil	100 %
		FFH-Unters.Fläche	Nein
		Saatgutfläche	Nein

Weitere Angaben

Merkmal	Wert
Boden	
Feuchte	8 - naß
Standort, Relief	
Relief	Schmaler Talgrund
Neigung - Gelände	N1 - sehr schwach geneigt (2-3,5 %)
Ausrichtung	V - Verschiedene
Belichtung	7 - halbsonnig
Luft	windberuhigt
Veg. - Deckg./Ant.	
Gesamt	100 %
1. Krautschicht	100 %
Mooschicht	10 %
Veg. - Höhe	
Gesamt, durchschn.	0.40 m

Erhebungsbogen

B

Projekt	Biotopkartierung Hamburg	Interne Nr.	7610
		DK5 DK5-GK	5620 5622
Handlungsbedarf	Nein	DK5 - Name	Fischbeker Heide-Süd
Bearbeitung	NET	Biotop-Nr. alt	11 12
Räumliche Abbildung	Fläche	Kartierung	31.05.2000
Anzahl Abschnitte	1	Fläche / Länge [m²/m]	2295,1724
		Breite (lineare Abb.) [m]	

Zeigerwerte der Pflanzenartenliste (Auswertung)

Standort	Belichtung	halbsonnig bis halbschattig	6,2
Boden	Feuchte	naß	7,9
	Stickstoff (N)	sehr stickstoffarm	2,2
	Reaktion	sauer	3,4
Vegetation	Mahdverträglichkeit	schnittempfindlich (nur Herbstschnitt vertragend)	2,9
Zeigerwerte	Futterwert	sehr geringwertiges Futter	1,9
	Wechselfeuchteanzeiger		2
	Giftpflanzen		0
	Überschw.anzeiger		0

Pflanzenartenliste

Gruppe / Pflanzenart	MS	M	W	Vs	St	PA	Ph	Sz	VS	V	G	cf	§	Rote Liste				
														HH	ND	SH	D	
Tracheobionta (Gefäßpflanzen)																		
Blechnum spicant (Rippenfarn)	7	w		-											1		3	
Carex canescens (Graue Segge)	7	h		-											3		V	
Carex echinata (Stern-Segge)	7	w		-											2		2	
Carex nigra (Wiesen-Segge)	7	w		-											V		V	
Dryopteris carthusiana (Dorniger Wurmfarne)	7	z		-														
Juncus effusus (Flatter-Binse)	7	w		-														
Molinia caerulea (Blaues Pfeifengras)	7	h		-														
Trientalis europaea (Siebenstern)	7	h		-														
Vaccinium myrtillus (Gewöhnliche Heidelbeere)	7	z		-														
Bryophyta (Moose)																		
Marchantia polymorpha (Gewöhnliches Brunnenlebermoos)	7	z		-														
Polytrichum commune (Gemeines Widertonmoos)	7	w		-														
Sphagnum spec. (Torfmoos)	7	z		-														
														Anzahl Rote Liste Arten		4	4	
														Anzahl Arten		12		

MS: Mengensystem; M: Mengenangabe, W: Bewertung der Art (FFH-Monitoring), Vs: Vegetationsschicht, St: Status, PA: Autor Phänologie; Ph: Phänologie, Sz: Soziabilität, VS: Vitalitätssystem; V: Vitalität, G: Geschlecht, cf: unsichere Bestimmung, §: Schutz nach BNatSchG, HH: Rote Liste Hamburg, Nds: Rote Liste Niedersachsen, SH: Rote Liste Schleswig-Holstein, D: Rote Liste Deutschland