

Erhebungsbogen

B

Projekt	Biotopkartierung Hamburg		Interne Nr.	7523
			DK5 DK5-GK	5438 5440
Handlungsbedarf	Nein		DK5 - Name	Schenefeld
Bearbeitung	ENS	Kopie Nein	Biotop-Nr. alt	6 23
Räumliche Abbildung	Fläche		Kartierung	01.10.1998
Anzahl Abschnitte	1		Fläche / Länge [m²/m]	11940,2336
			Breite (lineare Abb.) [m]	

Gesetzlicher Schutz **_ kein gesetzl. Schutz kein gesetzlich geschütztes Biotop** **Schutz nur teilweise** **Nein**

Gesamtbewertung	6	Wertvoll
– Alter	4	Biotop mittleren Alters, 10 bis 20 Jahre
– Belastungsgrad	6	Flächenhaft geringe oder örtlich stärkere oder Vorbelastung mit deutlichem Einfluß
– Ökolog. Funktion	6	Hohe Bedeutung in einem Biotopkomplex, für den lokalen Biotopverbund oder als Puffer
– Seltenheit	6	Seltener Biotoptyp, ohne seltene oder bedrohte Pflges., ungesättigtes Artenspektrum, reliktsische RL-Arten

Bestandsbeschreibung

Komplex aus 3 Grünlandbrachen, die durch Knicks voneinander getrennt sind. Die beiden nördlichen Brachen sind älter als die südliche Brache und zeigen bereits jungen Gehölzaufwuchs von Weiden und Traubeneichen. Stellenweise finden sich Feuchtezeiger in der von Gräsern dominierten Krautschicht.

Vorkommen an Biotoptypen

1	TF	Typ	HF	F.Anteil
2	BTYP	Biotoptyp		- gesetzl. Grundl.
3	Zusatz	Zusatz zum Biotoptypen		
4	LRT	Lebensraumtyp		
1	1		Ja	100 %
2	AKF	Halbruderale Gras- und Staudenflur feuchter Standorte (2000)		
3	v	Verbuschung, spontanes Gehölzaufkommen (v)		

Räumliche Lage

Lagebeschreibung	Westlich des "Katerwohrd", nach Grünplan südöstlicher Teil des Born Parks.			
Nachbarnutzung/en				
Rechtswert (X)	555897	Hochwert (Y)	5938475	
Bezirk	Altona	Naturraum	Pinnau-Niederung und Himmelsmoor (694.11)	
Stadtteil (OT-Nr.)	Osdorf (221)	Gemarkung	Osdorf (206)	
Digitaler Grünplan	<input checked="" type="checkbox"/> Hafengesamtgebiet	<input type="checkbox"/> Ramsargebiet	<input type="checkbox"/> EG-Vogelschutzgeb.	<input type="checkbox"/>
Ausgleichsflächen NSG / ND / LSG	<input type="checkbox"/> Biosphärenreservat	<input type="checkbox"/> Nationalpark	<input type="checkbox"/>	<input type="checkbox"/>
FFH-GEBIET	LSG Osdorf [HH-2029 / Anteil: 100%]			
Wasserschutzgebiet				

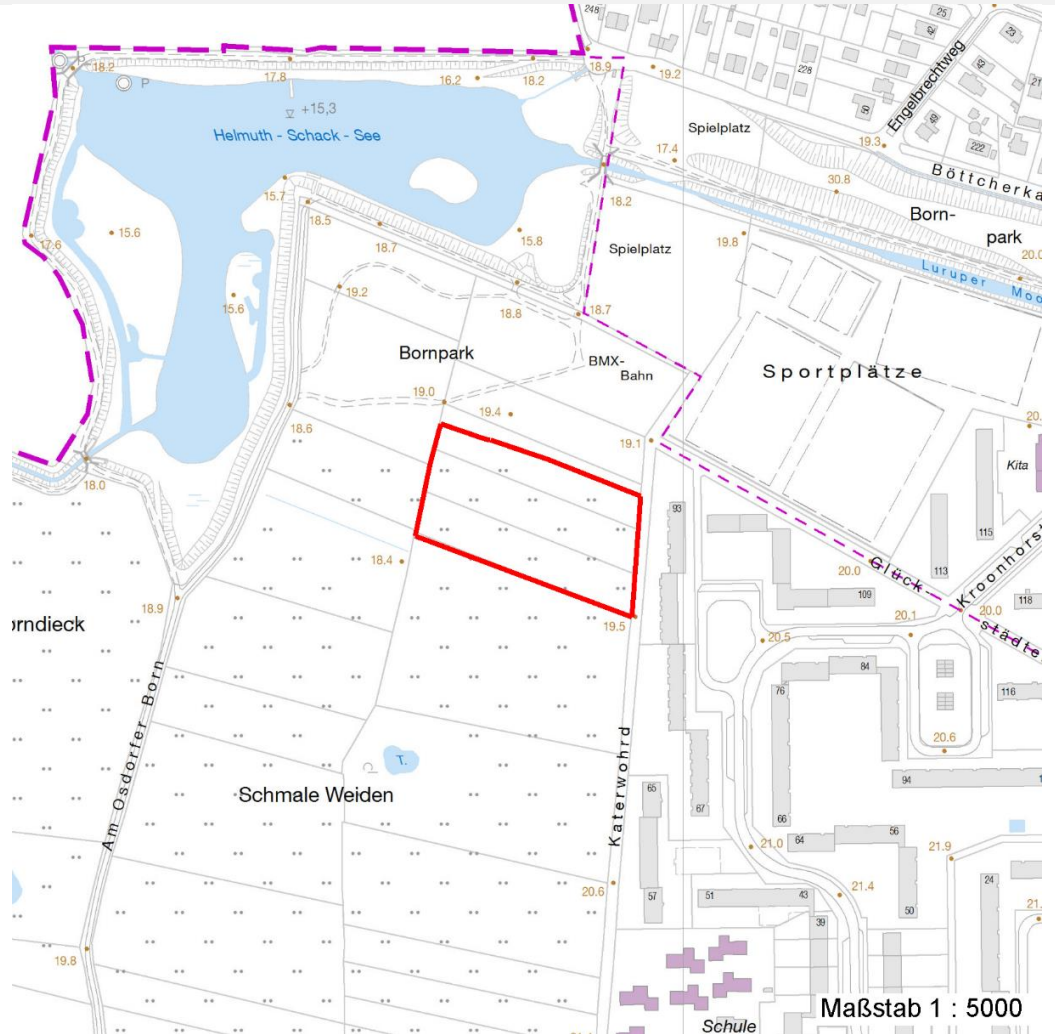
Erhebungsbogen

B

Projekt	Biotopkartierung Hamburg		Interne Nr.	7523	
			DK5 DK5-GK	5438	5440
Handlungsbedarf	Nein		DK5 - Name	Schenefeld	
Bearbeitung	ENS	Kopie	Nein	Biotop-Nr. alt	6 23
Räumliche Abbildung	Fläche		Kartierung	01.10.1998	
Anzahl Abschnitte	1		Fläche / Länge [m²/m]	11940,2336	
			Breite (lineare Abb.) [m]		

Räumliche Lage

Karte



Weitere Erhebungsbögen

Interne Nr.	Interne Nr. Zuordnung	DK5	Biotop-Nr.	Kartierung	Zuordnung	DK5 (GK)	Biotop-Nr. (alt)
7523	7522	5438	6	14.09.2006	K	5440	23
7523	104301	5438	6	06.08.2017	N	5440	23
7523	104301	5438	6	06.08.2017	K	5440	23
7523	71984	9999	1736	15.05.1987	/	5640	16

Zuordnung: N = nachfolgende Kartierung, K = weitere Kartierungen (zeitlich vorher oder nachher)

Weitere Angaben

Merkmal	Wert
Auswertung	
Bedeutung für Tiergruppe	Heuschrecken Insekten, allgemein Vögel

Erhebungsbogen

B

Projekt	Biotopkartierung Hamburg	Interne Nr.	7523
		DK5 DK5-GK	5438 5440
Handlungsbedarf	Nein	DK5 - Name	Schenefeld
Bearbeitung	ENS	Biotop-Nr. alt	6 23
Räumliche Abbildung	Fläche	Kartierung	01.10.1998
Anzahl Abschnitte	1	Fläche / Länge [m²/m]	11940,2336
		Breite (lineare Abb.) [m]	

Weitere Angaben

Merkmal	Wert
Maßnahmen	Pflegemahd

Teilflächenbeschreibung

Teilflächentyp		Teilflächen-Nr.	1
Biotoptyp	Halbruderale Gras- und Staudenflur feuchter Standorte (2000)	Biotoptyp	AKF
- Zusatz	Verbuschung, spontanes Gehölzaufkommen (v)	- gesetzl. Grundl.	
FFH-LRT		FFH-LRT	
Beschreibung		Entw.potential LRT	
		Hauptfläche	Ja
		Flächenanteil	100 %
		FFH-Unters.Fläche	Nein
		Saatgutfläche	Nein

Weitere Angaben

Merkmal	Wert
Boden	
Feuchte	7 - feucht
Stickstoffgehalt	6 - mäßig stickstoffarm bis stickstoffreich
Standort, Relief	
Belichtung	7 - halbsonnig
Luft	windberuhigt

Zeigerwerte der Pflanzenartenliste (Auswertung)

Standort	Belichtung	halbsonnig	6,9
Boden	Feuchte	mäßig feucht und wechselfeucht	6,1
	Stickstoff (N)	mäßig stickstoffarm bis stickstoffreich	5,9
	Reaktion	schwach sauer	5,8
Vegetation	Mahdverträglichkeit	gut schnittverträglich	6,6
Zeigerwerte	Futterwert	geringwertiges Futter	3,3
	Wechselfeuchteanzeiger		3
	Giftpflanzen		0
	Überschw.anzeiger		0

Pflanzenartenliste

Gruppe / Pflanzenart	MS	M	W	Vs	St	PA	Ph	Sz	VS	V	G	cf	Rote Liste			
													§	HH	ND	SH
Tracheobionta (Gefäßpflanzen)																
Achillea millefolium agg. (Artengruppe Gewöhnliche Schafgarbe)	7	X		-												
Deschampsia cespitosa (Rasen-Schmiele)	7	X		-												
Festuca rubra agg. (Artengruppe Rot-Schwingel)	7	X		-												
Galeopsis spec. (Hohlzahn)	7	X		-												

Erhebungsbogen

B

Projekt	Biotopkartierung Hamburg		Interne Nr.	7523	
			DK5 DK5-GK	5438	5440
Handlungsbedarf	Nein		DK5 - Name	Schenefeld	
Bearbeitung	ENS	Kopie	Biotop-Nr. alt	6	23
Räumliche Abbildung	Fläche		Kartierung	01.10.1998	
Anzahl Abschnitte	1		Fläche / Länge [m²/m]	11940,2336	
			Breite (lineare Abb.) [m]		

Pflanzenartenliste

Gruppe / Pflanzenart	MS	M	W	Vs	St	PA	Ph	Sz	VS	V	G	cf	§	Rote Liste			
														HH	ND	SH	D
Holcus lanatus (Wolliges Honiggras)	7	X		-													
Juncus bufonius agg. (Artengruppe Kröten-Binse)	7	X		-													
Plantago lanceolata (Spitz-Wegerich)	7	X		-													
Quercus robur (Stiel-Eiche)	7	X		-													
Ranunculus repens (Kriechender Hahnenfuß)	7	X		-													
Rumex acetosa (Großer Sauerampfer)	7	X		-													
Rumex obtusifolius (Stumpfbblätteriger Ampfer)	7	X		-													
Salicaceae k.A. (Weidengewächse)	7	X		-													
Stellaria media agg. (Artengruppe Vogelmiere)	7	X		-													
Urtica dioica (Große Brennnessel)	7	X		-													
Anzahl Rote Liste Arten																	
Anzahl Arten													14				

MS: Mengensystem; M: Mengenangabe, W: Bewertung der Art (FFH-Monitoring), Vs: Vegetationsschicht, St: Status, PA: Autor Phänologie; Ph: Phänologie, Sz: Soziabilität, VS: Vitalitätssystem; V: Vitalität, G: Geschlecht, cf: unsichere Bestimmung, §: Schutz nach BNatSchG, HH: Rote Liste Hamburg, Nds: Rote Liste Niedersachsen, SH: Rote Liste Schleswig-Holstein, D: Rote Liste Deutschland