

# Erhebungsbogen

**B**

<b>Projekt</b>	Biotopkartierung Hamburg	<b>Interne Nr.</b>	104327
		<b>DK5   DK5-GK</b>	<b>5438</b>
<b>Handlungsbedarf</b>	Nein	<b>DK5 - Name</b>	Schenefeld
<b>Bearbeitung</b>	ENS	<b>Biotop-Nr.   alt</b>	<b>58</b>
<b>Räumliche Abbildung</b>	Linie	<b>Kartierung</b>	13.08.2017
<b>Anzahl Abschnitte</b>	6	<b>Fläche / Länge [m<sup>2</sup>/m]</b>	492,12
		<b>Breite (lineare Abb.) [m]</b>	3

<b>Gesetzlicher Schutz</b>	§ 14 (2) 2.2 Knicks	<b>Schutz nur teilweise</b>	<b>Nein</b>
----------------------------	---------------------	-----------------------------	-------------

<b>Gesamtbewertung</b>	6 Wertvoll
– <b>Alter</b>	8 Biotop hohen Alters, 200 bis 500 Jahre
– <b>Belastungsgrad</b>	3 Flächenhafte starke Belastung
– <b>Ökolog. Funktion</b>	6 Hohe Bedeutung in einem Biotopkomplex, für den lokalen Biotopverbund oder als Puffer
– <b>Seltenheit</b>	5 Seltener Biotoptyp, floristisch stark verarmt, ohne seltener Pflges. od. verbr. artenreicher Biotoptyp

## Bestandsbeschreibung

Degradierete Knicks, die Lücken aufweisen bzw. Restabschnitte darstellen oder zu Baumreihen durchgewachsen sind. Der Wall häufig ist degeneriert, alte Verbiß- und Trittschäden sind stellenweise noch erkennbar. Abschnittsweise als Strauchknicks mit Weißdorn ausgeprägt. In der Krautschicht dominieren Nitrophyten wie Brombeere, Stumpfbblätteriger Ampfer und Brennnessel. Die Knicks spielen im Knicknetz der Feldmark trotzdem noch eine wichtige Rolle und können regeneriert werden.

## Vorkommen an Biotoptypen

1	TF	Typ	HF	F.Anteil
2	BTYP	Biotoptyp		- gesetzl. Grundl.
3	Zusatz	Zusatz zum Biotoptypen		
4	LRT	Lebensraumtyp		
1	1		Ja	100 %
2	HWD	Degenerierter Knick (2000)		
3	3	starkes Baumholz, Brusthöhendurchmesser 50 - < 70 cm (3)		

## Räumliche Lage

<b>Lagebeschreibung</b>	Feldmark westlich Katerwohrd		
<b>Nachbarnutzung/en</b>	Grünland		
<b>Rechtswert (X)</b>	555691	<b>Hochwert (Y)</b>	5938124
<b>Bezirk</b>	Altona	<b>Naturraum</b>	Pinnau-Niederung und Himmelsmoor (694.11)
<b>Stadtteil (OT-Nr.)</b>	Osdorf (221)	<b>Gemarkung</b>	Osdorf (206)
<b>Digitaler Grünplan</b>	<input type="checkbox"/> Hafengesamtgebiet	<input type="checkbox"/> Ramsargebiet	<input type="checkbox"/> EG-Vogelschutzgeb.
<b>Ausgleichsflächen NSG / ND / LSG</b>	<input checked="" type="checkbox"/> Biosphärenreservat	<input type="checkbox"/> Nationalpark	<input type="checkbox"/>
<b>FFH-GEBIET</b>	LSG Osdorf [ HH-2029 / Anteil: 100% ]		
<b>Wasserschutzgebiet</b>			

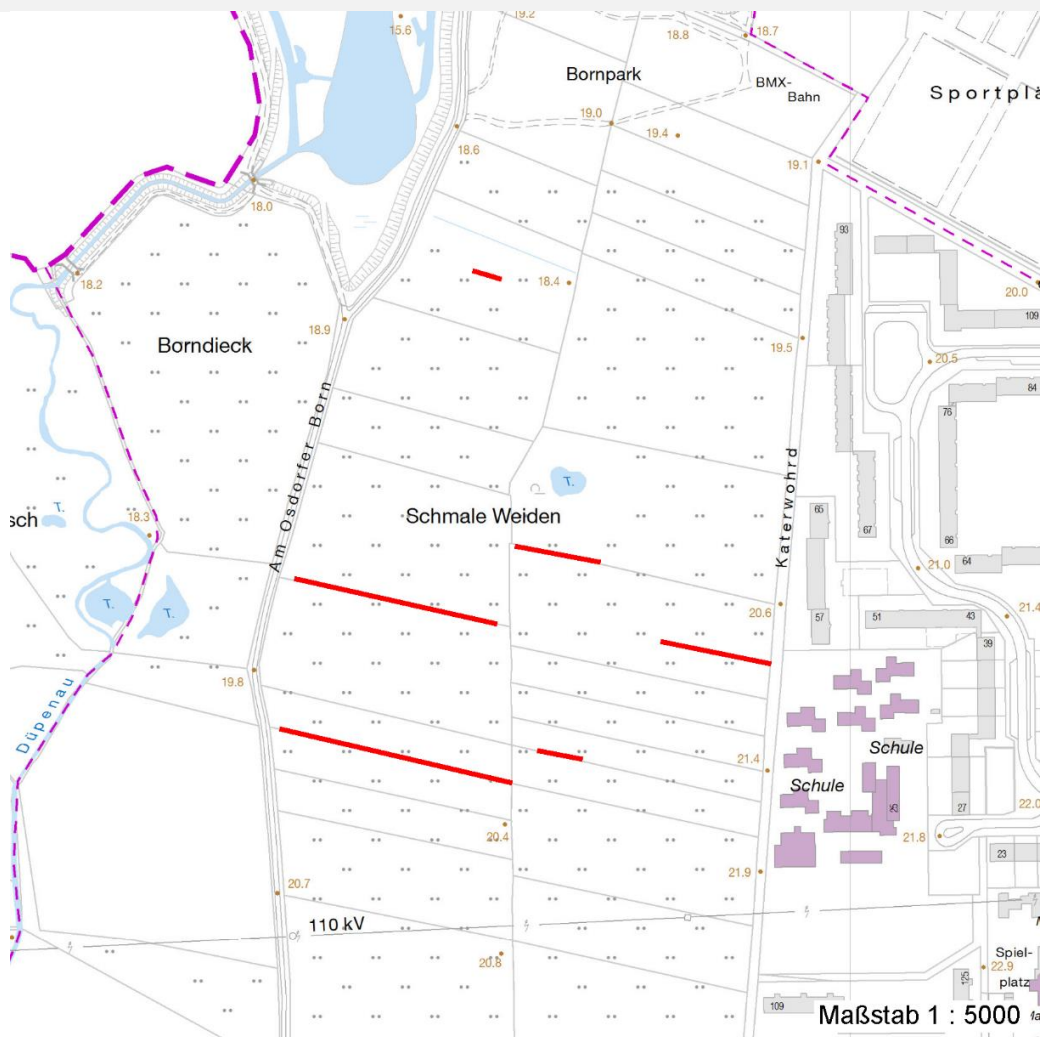
# Erhebungsbogen

**B**

<b>Projekt</b>	Biotopkartierung Hamburg	<b>Interne Nr.</b>	104327
		<b>DK5   DK5-GK</b>	<b>5438</b>
<b>Handlungsbedarf</b>	Nein	<b>DK5 - Name</b>	Schenefeld
<b>Bearbeitung</b>	ENS	<b>Biotop-Nr.   alt</b>	<b>58</b>
<b>Räumliche Abbildung</b>	Linie	<b>Kartierung</b>	13.08.2017
<b>Anzahl Abschnitte</b>	6	<b>Fläche / Länge [m<sup>2</sup>/m]</b>	492,12
		<b>Breite (lineare Abb.) [m]</b>	3

## Räumliche Lage

Karte



## Weitere Erhebungsbögen

Interne Nr.	Interne Nr. Zuordnung	DK5	Biotop-Nr.	Kartierung	Zuordnung	DK5 (GK)	Biotop-Nr. (alt)
104327	7548	5438	28	14.09.2006	/	5440	20

Zuordnung: N = nachfolgende Kartierung, K = weitere Kartierungen (zeitlich vorher oder nachher)

## Weitere Angaben

Merkmal	Wert
<b>Auswertung</b>	
Gefährdung / Einflüsse	Aufgabe der Nutzung oder Pflege Verbisschäden
Wertgesichtspunkte	Bedeutung für das Landschaftsbild Bestandteil der historischen Kulturlandschaft Bedeutung für den Biotopverbund
Bedeutung für Tiergruppe	Insekten, allgemein

# Erhebungsbogen

**B**

<b>Projekt</b>	Biotopkartierung Hamburg	<b>Interne Nr.</b>	104327
		<b>DK5   DK5-GK</b>	<b>5438</b>
<b>Handlungsbedarf</b>	Nein	<b>DK5 - Name</b>	Schenefeld
<b>Bearbeitung</b>	ENS	<b>Biotop-Nr.   alt</b>	<b>58</b>
<b>Räumliche Abbildung</b>	Linie	<b>Kartierung</b>	13.08.2017
<b>Anzahl Abschnitte</b>	6	<b>Fläche / Länge [m<sup>2</sup>/m]</b>	492,12
		<b>Breite (lineare Abb.) [m]</b>	3

## Weitere Angaben

Merkmal	Wert
Maßnahmen	Vögel Strauchschicht nachpflanzen - 8.5 Knickwall instandsetzen - 8.2 Überhälter entwickeln/nachpflanzen - 8.4

## Teilflächenbeschreibung

<b>Teilflächentyp</b>		<b>Teilflächen-Nr.</b>	1
<b>Biotoptyp</b>	Degenerierter Knick (2000)	<b>Biotoptyp</b>	HWD
<b>- Zusatz</b>	starkes Baumholz, Brusthöhendurchmesser 50 - < 70 cm (3)	<b>- gesetzl. Grundl.</b>	
<b>FFH-LRT Beschreibung</b>		<b>FFH-LRT Entw.potential LRT</b>	
		<b>Hauptfläche</b>	Ja
		<b>Flächenanteil</b>	100 %
		<b>FFH-Unters.Fläche</b>	Nein
		<b>Saatgutfläche</b>	Nein

## Weitere Angaben

Merkmal	Wert
<b>Veg. - Deckg./Ant.</b>	
Gesamt	100 %
1. Baumschicht	20 %
Strauchschicht	50 %
1. Krautschicht	90 %
<b>Veg. - Höhe</b>	
1. Baumschicht	20.00 m

## Zeigerwerte der Pflanzenartenliste (Auswertung)

<b>Standort</b>	<b>Belichtung</b>	halbsonnig	7,3
<b>Boden</b>	<b>Feuchte</b>	frisch und mäßig frisch	5,3
	<b>Stickstoff (N)</b>	stickstoffreich	7,3
	<b>Reaktion</b>	neutral	7,4
<b>Vegetation</b>	<b>Mahdverträglichkeit</b>	schnittempfindlich bis mäßig schnittverträglich	4,2
<b>Zeigerwerte</b>	<b>Futterwert</b>	sehr geringwertiges Futter	2,2
	<b>Wechselfeuchteanzeiger</b>		0
	<b>Giftpflanzen</b>		0
	<b>Überschw.anzeiger</b>		1

## Pflanzenartenliste

Gruppe / Pflanzenart	MS	M	W	Vs	St	PA	Ph	Sz	VS	V	G	cf	§	Rote Liste			
														HH	ND	SH	D
<b>Tracheobionta (Gefäßpflanzen)</b>																	
Alnus glutinosa (Schwarz-Erle)	7	w		B1													
Arrhenatherum elatius (Glatthafer)	7	z		K1													

<b>Projekt</b>	Biotopkartierung Hamburg	<b>Interne Nr.</b>	104327
		<b>DK5   DK5-GK</b>	<b>5438</b>
<b>Handlungsbedarf</b>	Nein	<b>DK5 - Name</b>	Schenefeld
<b>Bearbeitung</b>	ENS	<b>Biotop-Nr.   alt</b>	<b>58</b>
<b>Räumliche Abbildung</b>	Linie	<b>Kartierung</b>	13.08.2017
<b>Anzahl Abschnitte</b>	6	<b>Fläche / Länge [m<sup>2</sup>/m]</b>	492,12
		<b>Breite (lineare Abb.) [m]</b>	3

## Pflanzenartenliste

Gruppe / Pflanzenart	MS	M	W	Vs	St	PA	Ph	Sz	VS	V	G	cf	§	Rote Liste				
														HH	ND	SH	D	
Crataegus monogyna (Eingrifflicher Weißdorn)	7	h		S														
Dactylis glomerata (Wiesen-Knäuelgras)	7	z		K1														
Quercus robur (Stiel-Eiche)	7	w		B1														
Quercus robur (Stiel-Eiche)	7	w		S														
Rubus fruticosus agg. (Artengruppe Echte Brombeere)	7	h		K1														
Rumex obtusifolius (Stumpfbblätteriger Ampfer)	7	h		K1														
Sambucus nigra (Schwarzer Holunder)	7	z		S														
Urtica dioica (Große Brennessel)	7	h		K1														
	<b>Anzahl Rote Liste Arten</b>																	
	<b>Anzahl Arten</b>													9				

MS: Mengensystem; M: Mengenangabe, W: Bewertung der Art (FFH-Monitoring), Vs: Vegetationsschicht, St: Status, PA: Autor Phänologie; Ph: Phänologie, Sz: Soziabilität, VS: Vitalitätssystem; V: Vitalität, G: Geschlecht, cf: unsichere Bestimmung, §: Schutz nach BNatSchG, HH: Rote Liste Hamburg, Nds: Rote Liste Niedersachsen, SH: Rote Liste Schleswig-Holstein, D: Rote Liste Deutschland