

Erhebungsbogen

B

Projekt	Biotopkartierung Hamburg	Interne Nr.	104326
		DK5 DK5-GK	5438
Handlungsbedarf	Nein	DK5 - Name	Schenefeld
Bearbeitung	ENS	Biotop-Nr. alt	57
Räumliche Abbildung	Linie	Kartierung	06.08.2017
Anzahl Abschnitte	1	Fläche / Länge [m²/m]	176,2
		Breite (lineare Abb.) [m]	6

Gesetzlicher Schutz **_ kein gesetzl. Schutz kein gesetzlich geschütztes Biotop** **Schutz nur teilweise** **Nein**

Gesamtbewertung	6 Wertvoll
– Alter	8 Biotop hohen Alters, 200 bis 500 Jahre
– Belastungsgrad	4 Flächenhaft deutliche Belastung ohne nachh. Schäden
– Ökolog. Funktion	6 Hohe Bedeutung in einem Biotopkomplex, für den lokalen Biotopverbund oder als Puffer
– Seltenheit	5 Seltener Biotoptyp, floristisch stark verarmt, ohne seltener Pflges. od. verbr. artenreicher Biotoptyp

Bestandsbeschreibung

Mehrreihige, durchgewachsene Knicks im Bornpark mit überwiegend dichter Strauchschicht, die auch Ziergehölze aufweist. Die Knicks sind Bestandteile der Grünanlage geworden sind und weisen keinen direkten Kontakt zu Feldmark auf (kein Schutz als §30 Biotop). Der Wall ist überwiegend degradiert. Teilweise wurden Ziergehölze eingebracht. Einige ältere breitkronige Stieleichen.

Vorkommen an Biotoptypen

1	TF	Typ	HF	F.Anteil
2	BTYP	Biotoptyp		- gesetzl. Grundl.
3	Zusatz	Zusatz zum Biotoptypen		
4	LRT	Lebensraumtyp		
1	1		Ja	100 %
2	HWB	Durchgewachsener Knick (2000)		
3	kd	degenerierter Knickwall (kd)		

Räumliche Lage

Lagebeschreibung	Bornpark	Hochwert (Y)	5938650
Nachbarnutzung/en	Erholung, Sport	Naturraum	Pinnau-Niederung und Himmelsmoor (694.11)
Rechtswert (X)	555827	Gemarkung	Osdorf (206)
Bezirk	Altona	Ramsargebiet	<input type="checkbox"/> EG-Vogelschutzgeb. <input type="checkbox"/>
Stadtteil (OT-Nr.)	Osdorf (221)	Nationalpark	<input type="checkbox"/>
Digitaler Grünplan	<input checked="" type="checkbox"/> Hafengesamtgebiet <input type="checkbox"/>		
Ausgleichsflächen NSG / ND / LSG	<input type="checkbox"/> Biosphärenreservat <input type="checkbox"/>		
FFH-GEBIET	LSG Osdorf [HH-2029 / Anteil: 100%]		
Wasserschutzgebiet			

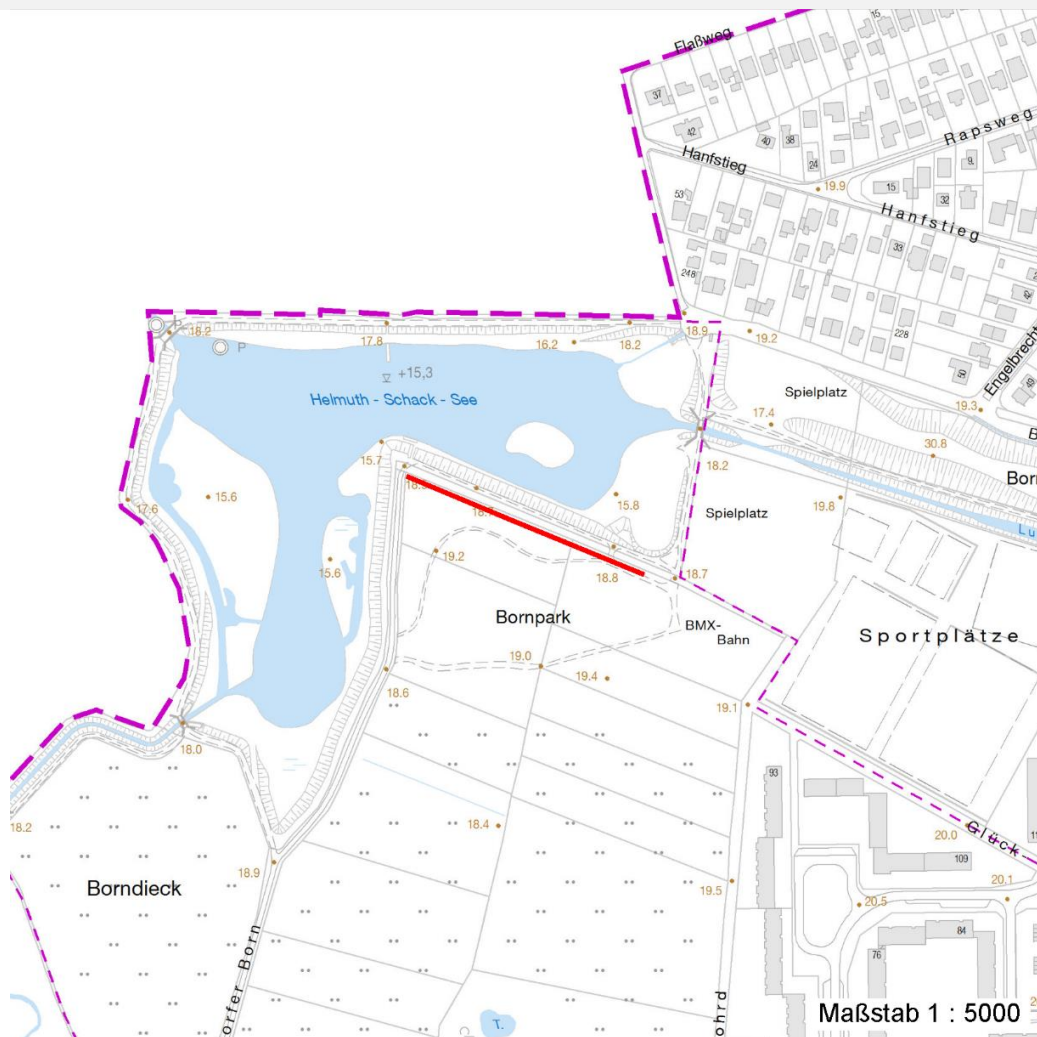
Erhebungsbogen

B

Projekt	Biotopkartierung Hamburg	Interne Nr.	104326
		DK5 DK5-GK	5438
		DK5 - Name	Schenefeld
Handlungsbedarf	Nein	Biotop-Nr. alt	57
Bearbeitung	ENS	Kartierung	06.08.2017
Räumliche Abbildung	Linie	Fläche / Länge [m²/m]	176,2
Anzahl Abschnitte	1	Breite (lineare Abb.) [m]	6

Räumliche Lage

Karte



Weitere Erhebungsbögen

Interne Nr.	Interne Nr. Zuordnung	DK5	Biotop-Nr.	Kartierung	Zuordnung	DK5 (GK)	Biotop-Nr. (alt)
104326	7549	5438	31	14.09.2006	<	5440	24

Zuordnung: N = nachfolgende Kartierung, K = weitere Kartierungen (zeitlich vorher oder nachher)

Foto

Interne Nr.	Index	Dateiname	Aufnahmerichtung
56160	0	5438_57_060817_2.JPG	
56161	0	5438_57_060817_1.JPG	

Weitere Angaben

Merkmal	Wert
Auswertung	
Gefährdung / Einflüsse	Freilaufende Hunde

Erhebungsbogen

B

Projekt	Biotopkartierung Hamburg		Interne Nr.	104326
			DK5 DK5-GK	5438
Handlungsbedarf	Nein		DK5 - Name	Schenefeld
Bearbeitung	ENS	Kopie	Nein	Biotop-Nr. alt
Räumliche Abbildung	Linie			Kartierung
Anzahl Abschnitte	1			06.08.2017
			Fläche / Länge [m²/m]	176,2
			Breite (lineare Abb.) [m]	6

Weitere Angaben

Merkmal	Wert
Wertgesichtspunkte	Starker Erholungsdruck Bedeutung für die Erholung Bestandteil der historischen Kulturlandschaft
zoologisch bedeutsame Strukturen	Alte Bäume mit Höhlen Dichte Gehölzstruktur
Bedeutung für Tiergruppe	Insekten, allgemein Vögel
Maßnahmen	Erhalt des Biotops in der gegenwärtigen Ausprägung - 1.4

Foto

Fotodatei	5438_57_060817_1.JPG	Fotodatei	5438_57_060817_2.JPG
Bildbeschreibung	k.A.	Bildbeschreibung	k.A.
Aufnahmerichtung		Aufnahmerichtung	



Teilflächenbeschreibung

Teilflächentyp		Teilflächen-Nr.	1
Biotoptyp	Durchgewachsener Knick (2000)	Biotoptyp	HWB
- Zusatz	degenerierter Knickwall (kd)	- gesetzl. Grundl.	
FFH-LRT		FFH-LRT	
Beschreibung		Entw.potential LRT	
		Hauptfläche	Ja
		Flächenanteil	100 %
		FFH-Unters.Fläche	Nein
		Saatgutfläche	Nein

Erhebungsbogen

B

Projekt	Biotopkartierung Hamburg		Interne Nr.	104326
			DK5 DK5-GK	5438
Handlungsbedarf	Nein		DK5 - Name	Schenefeld
Bearbeitung	ENS	Kopie	Nein	Biotop-Nr. alt
Räumliche Abbildung	Linie			57
Anzahl Abschnitte	1			Kartierung
				06.08.2017
				Fläche / Länge [m²/m]
				176,2
				Breite (lineare Abb.) [m]
				6

Weitere Angaben

Merkmal	Wert
Veg. - Deckg./Ant.	
Gesamt	100 %
1. Baumschicht	70 %
2. Baumschicht	10 %
Strauchschicht	70 %
1. Krautschicht	50 %

Zeigerwerte der Pflanzenartenliste (Auswertung)

Standort	Belichtung	halbsonnig bis halbschattig	6
Boden	Feuchte	frisch und mäßig frisch	5,4
	Stickstoff (N)	mäßig stickstoffarm bis stickstoffreich	6,5
	Reaktion	neutral	7,1
Vegetation	Mahdverträglichkeit	schnittempfindlich bis mäßig schnittverträglich	3,8
Zeigerwerte	Futterwert	sehr geringwertiges Futter	2,5
	Wechselfeuchteanzeiger		1
	Giftpflanzen		0
	Überschw.anzeiger		3

Pflanzenartenliste

Gruppe / Pflanzenart	MS	M	W	Vs	St	PA	Ph	Sz	VS	V	G	cf	§	Rote Liste				
														HH	ND	SH	D	
Tracheobionta (Gefäßpflanzen)																		
Acer campestre (Feld-Ahorn)	7	z		S														
Aegopodium podagraria (Giersch)	7	h		K1														
Alliaria petiolata (Knoblauchsrauke)	7	z		K1														
Alnus glutinosa (Schwarz-Erle)	7	w		B2														
Betula pendula (Hänge-Birke)	7	w		B1														
Carpinus betulus (Hainbuche)	7	z		B2														
Cornus spec. (Kornelkirsche)	7	l		S														
Corylus avellana (Haselnuss)	7	w		S														
Crataegus monogyna (Eingrifflicher Weißdorn)	7	h		S														
Dactylis glomerata (Wiesen-Knäuelgras)	7	w		K1														
Fallopia sachalinensis (Sachalin-Staudenknöterich)	7	w		K1														
Geum urbanum (Echte Nelkenwurz)	7	z		K1														
Glechoma hederacea (Gundermann)	7	z		K1														
Holcus lanatus (Wolliges Honiggras)	7	w		K1														
Lonicera periclymenum (Wald-Geißblatt)	7	w		K1														
Lonicera xylosteum (Rote Heckenkirsche)	7	w		S														
Prunus padus (Echte Traubenkirsche)	7	z		S														
Quercus robur (Stiel-Eiche)	7	h		B1														
Quercus robur (Stiel-Eiche)	7	w		S														
Rosa glauca (Rotblättrige Rose)	7	w		S	?										3			
Rosa multiflora (Vielblütige Rose)	7	z		S														
Rosa rubiginosa (Wein-Rose)	7	w		S	?								G					
Rubus fruticosus agg. (Artengruppe Echte Brombeere)	7	w		S														

Erhebungsbogen

B

Projekt	Biotopkartierung Hamburg	Interne Nr.	104326
		DK5 DK5-GK	5438
Handlungsbedarf	Nein	DK5 - Name	Schenefeld
Bearbeitung	ENS	Biotop-Nr. alt	57
Räumliche Abbildung	Linie	Kartierung	06.08.2017
Anzahl Abschnitte	1	Fläche / Länge [m²/m]	176,2
		Breite (lineare Abb.) [m]	6

Pflanzenartenliste

Gruppe / Pflanzenart	MS	M	W	Vs	St	PA	Ph	Sz	VS	V	G	cf	§	Rote Liste				
														HH	ND	SH	D	
Rubus plicatus (Falten-Brombeere)	7	w		S	?													
Salix cinerea (Grau-Weide)	7	w		S														
Salix x mollissima (Weichhaarige Weide)	7	w		S	?													
Sambucus nigra (Schwarzer Holunder)	7	z		S														
Sorbus aucuparia (Eberesche)	7	w		S														
Urtica dioica (Große Brennessel)	7	z		K1														
Anzahl Rote Liste Arten													1			1		
Anzahl Arten										28								

MS: Mengensystem; M: Mengenangabe, W: Bewertung der Art (FFH-Monitoring), Vs: Vegetationsschicht, St: Status, PA: Autor Phänologie; Ph: Phänologie, Sz: Soziabilität, VS: Vitalitätssystem; V: Vitalität, G: Geschlecht, cf: unsichere Bestimmung, §: Schutz nach BNatSchG, HH: Rote Liste Hamburg, Nds: Rote Liste Niedersachsen, SH: Rote Liste Schleswig-Holstein, D: Rote Liste Deutschland