

# Erhebungsbogen

**B**

<b>Projekt</b>	Biotopkartierung Hamburg	<b>Interne Nr.</b>	104325
		<b>DK5   DK5-GK</b>	<b>5438</b>
<b>Handlungsbedarf</b>	Nein	<b>DK5 - Name</b>	Schenefeld
<b>Bearbeitung</b>	ENS	<b>Biotop-Nr.   alt</b>	<b>56</b>
<b>Räumliche Abbildung</b>	Linie	<b>Kartierung</b>	13.08.2017
<b>Anzahl Abschnitte</b>	2	<b>Fläche / Länge [m<sup>2</sup>/m]</b>	878,43
		<b>Breite (lineare Abb.) [m]</b>	3

<b>Gesetzlicher Schutz</b>	§ 14 (2) 2. Feldhecken, Knicks und Feldgehölze	<b>Schutz nur teilweise</b>	<b>Nein</b>
----------------------------	--	-----------------------------	-------------

<b>Gesamtbewertung</b>	7	Besonders wertvoll
– <b>Alter</b>	8	Biotop hohen Alters, 200 bis 500 Jahre
– <b>Belastungsgrad</b>	4	Flächenhaft deutliche Belastung ohne nachh. Schäden
– <b>Ökolog. Funktion</b>	6	Hohe Bedeutung in einem Biotopkomplex, für den lokalen Biotopverbund oder als Puffer
– <b>Seltenheit</b>	5	Seltener Biotoptyp, floristisch stark verarmt, ohne seltener Pflges. od. verbr. artenreicher Biotoptyp

## Bestandsbeschreibung

Artenreicher, aber überwiegend durchgewachsene Knicks, die als Redder einen asphaltierten Feldweg begleiten. Teilweise so stark degeneriert, dass Baumwurzeln freigelegt wurden. Die Gräben sind trocken, aber größtenteils noch vorhanden. Der Knickwall ist 0,5 m hoch. Die den Knick dominierenden Steileichen erreichen Höhen von 25 m und einen BHD bis 80 cm.

Die Knicks wurde wahrscheinlich seit den 1960er Jahren nicht mehr auf den Stock gesetzt. Stellenweise wurden "Sichtschneisen" in den Knick geschnitten. In der Strauchschicht finden sich Weißdorn, Hasel, Eberesche, Faulbaum, Späte Traubenkirsche und Schlehe. In der Krautschicht wachsen vorrangig Stickstoffzeiger wie Giersch, Brennessel, Beifuß und Springkraut, aber auch Waldarten wie Waldgeißblatt oder Riesenschwingel. Auf der bebauten Seite sind Ziersträucher eingepflanzt.

Die differenzierte Brombeer- und Weißdornkartierung aus den 1980er Jahren wurde nicht in die Artenliste übernommen, da sie im Zuge der aktuellen Kartierung nicht überprüft werden konnte.

In Kontakt mit der Osdorfer Feldmark als §30 Biotop geschützt.

## Vorkommen an Biotoptypen

1	TF	Typ	HF	F.Anteil
2	BTYP	Biotoptyp	- gesetzl. Grundl.	
3	Zusatz	Zusatz zum Biotoptypen		
4	LRT	Lebensraumtyp		
1	1		Ja	100 %
2	HWB	Durchgewachsener Knick (2000)		
3	3, k2	Doppelknick, Redder (k2), starkes Baumholz, Brusthöhendurchmesser 50 - < 70 cm (3)		

## Räumliche Lage

<b>Lagebeschreibung</b>	Katerword		
<b>Nachbarnutzung/en</b>	Grünland, Erholung, Wohnen		
<b>Rechtswert (X)</b>	555961	<b>Hochwert (Y)</b>	5938289
<b>Bezirk</b>	Altona	<b>Naturraum</b>	Harksheider Geestplatte (694.25)
<b>Stadtteil (OT-Nr.)</b>	Osdorf (221)	<b>Gemarkung</b>	Osdorf (206)
<b>Digitaler Grünplan</b>	<input checked="" type="checkbox"/> Hafengesamtgebiet	<input type="checkbox"/> Ramsargebiet	<input type="checkbox"/> EG-Vogelschutzgeb.
<b>Ausgleichsflächen</b>	<input checked="" type="checkbox"/> Biosphärenreservat	<input type="checkbox"/> Nationalpark	<input type="checkbox"/>
<b>NSG / ND / LSG</b>	LSG Osdorf [ HH-2029 / Anteil: 29% ]		
<b>FFH-GEBIET</b>			
<b>Wasserschutzgebiet</b>			

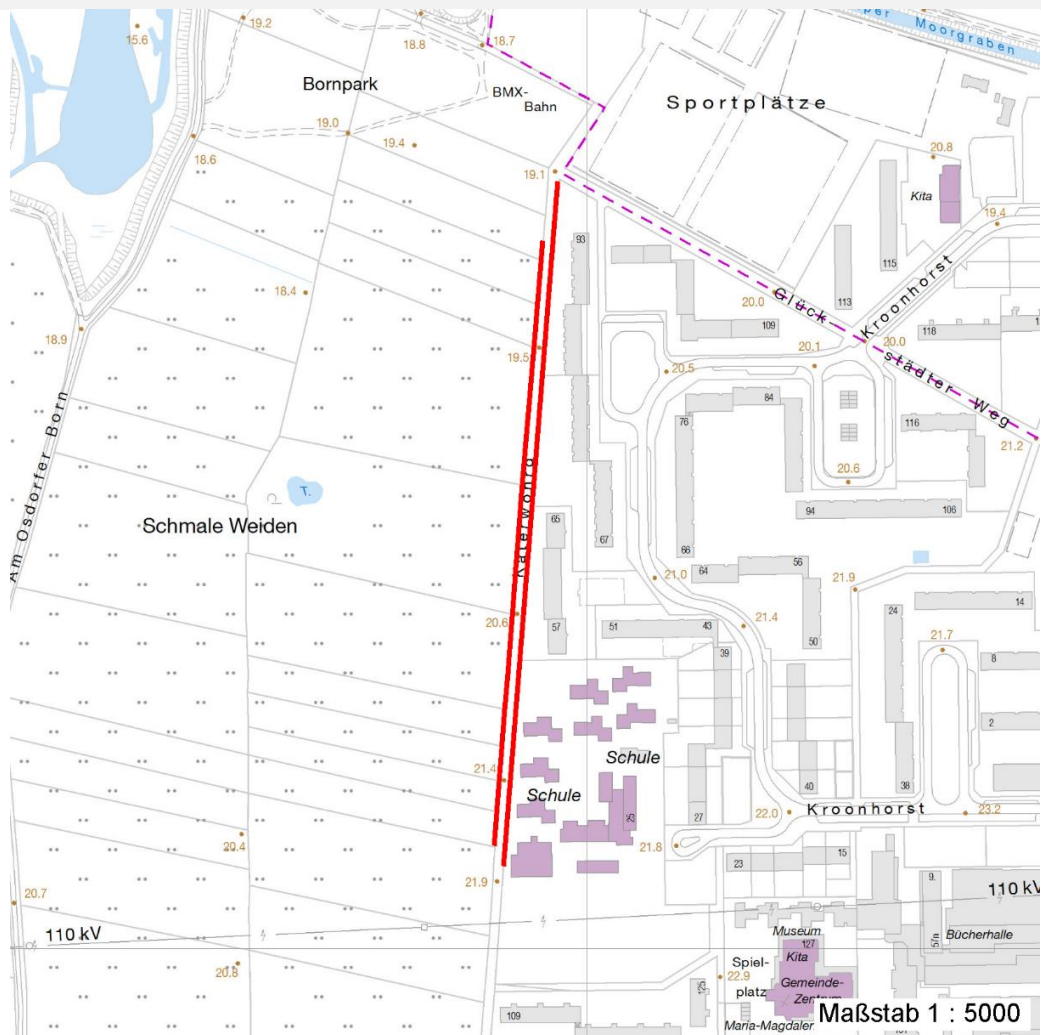
# Erhebungsbogen

**B**

<b>Projekt</b>	Biotopkartierung Hamburg		<b>Interne Nr.</b>	104325
			<b>DK5   DK5-GK</b>	<b>5438</b>
<b>Handlungsbedarf</b>	Nein		<b>DK5 - Name</b>	Schenefeld
<b>Bearbeitung</b>	ENS	<b>Kopie</b>	Nein	<b>Biotop-Nr.   alt</b>
<b>Räumliche Abbildung</b>	Linie		<b>Kartierung</b>	13.08.2017
<b>Anzahl Abschnitte</b>	2		<b>Fläche / Länge [m<sup>2</sup>/m]</b>	878,43
			<b>Breite (lineare Abb.) [m]</b>	3

## Räumliche Lage

Karte



## Weitere Erhebungsbögen

Interne Nr.	Interne Nr. Zuordnung	DK5	Biotop-Nr.	Kartierung	Zuordnung	DK5 (GK)	Biotop-Nr. (alt)
104325	7544	5438	34	14.09.2006	<	5640	3

Zuordnung: N = nachfolgende Kartierung, K = weitere Kartierungen (zeitlich vorher oder nachher)

## Foto

Interne Nr.	Index	Dateiname	Aufnahmerichtung
56159	0	5438_56_130817_1.JPG	

# Erhebungsbogen

**B**

<b>Projekt</b>	Biotopkartierung Hamburg	<b>Interne Nr.</b>	104325
		<b>DK5   DK5-GK</b>	<b>5438</b>
<b>Handlungsbedarf</b>	Nein	<b>DK5 - Name</b>	Schenefeld
<b>Bearbeitung</b>	ENS	<b>Biotop-Nr.   alt</b>	<b>56</b>
<b>Räumliche Abbildung</b>	Linie	<b>Kartierung</b>	13.08.2017
<b>Anzahl Abschnitte</b>	2	<b>Fläche / Länge [m<sup>2</sup>/m]</b>	878,43
		<b>Breite (lineare Abb.) [m]</b>	3

## Foto

**Fotodatei** 5438\_56\_130817\_1.JPG  
**Bildbeschreibung** k.A.  
**Aufnahmerichtung**

**Fotodatei**  
**Bildbeschreibung**  
**Aufnahmerichtung**



## Teilflächenbeschreibung

<b>Teilflächentyp</b>		<b>Teilflächen-Nr.</b>	1
<b>Biotoptyp</b>	Durchgewachsener Knick (2000)	<b>Biotoptyp</b>	HWB
- <b>Zusatz</b>	Doppelknick, Redder (k2), starkes Baumholz, Brusthöhendurchmesser 50 - < 70 cm (3)	- <b>gesetzl. Grundl.</b>	
<b>FFH-LRT Beschreibung</b>		<b>FFH-LRT Entw.potential LRT</b>	
		<b>Hauptfläche</b>	Ja
		<b>Flächenanteil</b>	100 %
		<b>FFH-Unters.Fläche</b>	Nein
		<b>Saatgutfläche</b>	Nein

<b>Projekt</b>	Biotopkartierung Hamburg		<b>Interne Nr.</b>	104325
			<b>DK5   DK5-GK</b>	<b>5438</b>
<b>Handlungsbedarf</b>	Nein		<b>DK5 - Name</b>	Schenefeld
<b>Bearbeitung</b>	ENS	<b>Kopie</b>	Nein	<b>Biotop-Nr.   alt</b>
<b>Räumliche Abbildung</b>	Linie			<b>56</b>
<b>Anzahl Abschnitte</b>	2			<b>Kartierung</b>
				13.08.2017
				<b>Fläche / Länge [m<sup>2</sup>/m]</b>
				878,43
				<b>Breite (lineare Abb.) [m]</b>
				3

## Weitere Angaben

Merkmal	Wert
<b>Auswertung</b>	
Gefährdung / Einflüsse	Starker Erholungsdruck Aufgabe der Nutzung oder Pflege Vertritt
Wertgesichtspunkte	Artenreich Bedeutung für den Biotopverbund Wertvoller Altbaumbestand Bedeutung für die Erholung Bestandteil der historischen Kulturlandschaft
zoologisch bedeutsame Strukturen	Dichte Gehölzstruktur
Bedeutung für Tiergruppe	Insekten, allgemein Vögel
Maßnahmen	Knickwall instandsetzen - 8.2 Knick auf den Stock setzen - 8.1 Strauchschicht nachpflanzen - 8.5
<b>Boden</b>	
Feuchte	6 - mäßig feucht und wechselfeucht
Reaktion	7 - neutral
Stickstoffgehalt	7 - stickstoffreich
<b>Standort, Relief</b>	
Belichtung	6 - halbsonnig bis halbschattig
<b>Veg. - Deckg./Ant.</b>	
Gesamt	100 %
1. Baumschicht	70 %
2. Baumschicht	10 %
Strauchschicht	50 %
1. Krautschicht	50 %
<b>Veg. - Höhe</b>	
1. Baumschicht	25.00 m

## Zeigerwerte der Pflanzenartenliste (Auswertung)

<b>Standort</b>	<b>Belichtung</b>	halbsonnig bis halbschattig	5,7
<b>Boden</b>	<b>Feuchte</b>	mäßig feucht und wechselfeucht	6
	<b>Stickstoff (N)</b>	stickstoffreich	6,7
	<b>Reaktion</b>	neutral	6,6
<b>Vegetation</b>	<b>Mahdverträglichkeit</b>	mäßig schnittverträglich (erster Schnitt nicht vor 1. Juli)	4,5
<b>Zeigerwerte</b>	<b>Futterwert</b>	geringwertiges Futter	3,4
	<b>Wechselfeuchteanzeiger</b>		4
	<b>Giftpflanzen</b>		1
	<b>Überschw.anzeiger</b>		4

## Pflanzenartenliste

Gruppe / Pflanzenart														Rote Liste			
	MS	M	W	Vs	St	PA	Ph	Sz	VS	V	G	cf	§	HH	ND	SH	D
Tracheobionta (Gefäßpflanzen)																	

<b>Projekt</b>	Biotopkartierung Hamburg		<b>Interne Nr.</b>	104325
			<b>DK5   DK5-GK</b>	<b>5438</b>
<b>Handlungsbedarf</b>	Nein		<b>DK5 - Name</b>	Schenefeld
<b>Bearbeitung</b>	ENS	<b>Kopie</b>	<b>Biotop-Nr.   alt</b>	<b>56</b>
<b>Räumliche Abbildung</b>	Linie	Nein	<b>Kartierung</b>	13.08.2017
<b>Anzahl Abschnitte</b>	2		<b>Fläche / Länge [m<sup>2</sup>/m]</b>	878,43
			<b>Breite (lineare Abb.) [m]</b>	3

## Pflanzenartenliste

Gruppe / Pflanzenart	MS	M	W	Vs	St	PA	Ph	Sz	VS	V	G	cf	§	Rote Liste			
														HH	ND	SH	D
Acer platanoides (Spitz-Ahorn)	7	z		S													
Acer pseudoplatanus (Berg-Ahorn)	7	z		S													
Aegopodium podagraria (Giersch)	7	z		K1													
Agrostis stolonifera agg. (Artengruppe Ausläufer-Straußgras)	7	z		K1													
Alliaria petiolata (Knoblauchsrauke)	7	z		K1													
Alnus glutinosa (Schwarz-Erle)	7	z		B2													
Anthriscus sylvestris (Wiesen-Kerbel)	7	w		K1													
Artemisia vulgaris (Gewöhnlicher Beifuß)	7	w		K1													
Betula pendula (Hänge-Birke)	7	w		B1													
Carpinus betulus (Hainbuche)	7	z		B2													
Corylus avellana (Haselnuss)	7	z		S													
Crataegus laevigata (Zweigrifflicher Weißdorn)	7	w		S	P												
Crataegus monogyna monogyna (Eingrifflicher Weißdorn)	7	z		S													
Dactylis glomerata agg. (Artengruppe Wiesen-Knäuelgras)	7	z		K1													
Deschampsia cespitosa (Rasen-Schmiele)	7	w		K1													
Fagus sylvatica (Rotbuche)	7	w		S													
Fallopia japonica (Japanischer Staudenknöterich)	7	w															
Festuca gigantea (Riesen-Schwingel)	7	z		K1													
Frangula alnus (Faulbaum)	7	w		S													
Fraxinus excelsior (Gewöhnliche Esche)	7	w		B1													
Galeobdolon argentatum (Garten Goldnessel)	7	l		K1													
Galeopsis tetrahit agg. (Artengruppe Gewöhnlicher Hohlzahn)	7	w		K1													
Geum urbanum (Echte Nelkenwurz)	7	z		K1													
Glechoma hederacea (Gundermann)	7	z		K1													
Hedera helix (Efeu)	7	l		K1													
Humulus lupulus (Hopfen)	7	z		K1													
Impatiens parviflora (Kleinblütiges Springkraut)	7	z		K1													
Lonicera periclymenum (Wald-Geißblatt)	7	w		K1													
Prunus padus (Echte Traubenkirsche)	7	z		S													
Prunus spinosa (Schlehe)	7	w		S													
Quercus robur (Stiel-Eiche)	7	d		B1													
Rhododendron spec. (Rhododendron)	7	l		S													
Rosa canina (Hunds-Rose)	7	w		S													
Rubus idaeus (Himbeere)	7	w		S													
Sambucus nigra (Schwarzer Holunder)	7	z		S													
Solanum dulcamara (Bittersüßer Nachtschatten)	7	w		K1													
Sorbus aucuparia (Eberesche)	7	w		S													
Urtica dioica (Große Brennessel)	7	z		K1													
<b>Anzahl Rote Liste Arten</b>																	
<b>Anzahl Arten</b>																	38

MS: Mengensystem; M: Mengenangabe, W: Bewertung der Art (FFH-Monitoring), Vs: Vegetationsschicht, St: Status, PA: Autor Phänologie; Ph: Phänologie, Sz: Soziabilität, VS: Vitalitätssystem; V: Vitalität, G: Geschlecht, cf: unsichere Bestimmung, §: Schutz nach BNatSchG, HH: Rote Liste Hamburg, Nds: Rote Liste Niedersachsen, SH: Rote Liste Schleswig-Holstein, D: Rote Liste Deutschland