

Erhebungsbogen

B

Projekt	Biotopkartierung Hamburg	Interne Nr.	104306
		DK5 DK5-GK	5438
Handlungsbedarf	Nein	DK5 - Name	Schenefeld
Bearbeitung	ENS	Biotop-Nr. alt	538
Räumliche Abbildung	Fläche	Kartierung	06.08.2017
Anzahl Abschnitte	1	Fläche / Länge [m²/m]	19954,3912
		Breite (lineare Abb.) [m]	

Gesetzlicher Schutz	§ 30 (2) 2.5 Binsen- und seggenreiche Nasswiesen	Schutz nur teilweise	Nein
----------------------------	--	-----------------------------	-------------

Gesamtbewertung	6 Wertvoll
– Alter	6 Biotop mittleren Alters, 50 bis 100 Jahre
– Belastungsgrad	6 Flächenhaft geringe oder örtlich stärkere oder Vorbelastung mit deutlichem Einfluß
– Ökolog. Funktion	6 Hohe Bedeutung in einem Biotopkomplex, für den lokalen Biotopverbund oder als Puffer
– Seltenheit	5 Seltener Biotoptyp, floristisch stark verarmt, ohne seltener Pflges. od. verbr. artenreicher Biotoptyp

Bestandsbeschreibung

Feuchte bis wechselfeuchte, mäßig artenreiche Mähwiese mit höheren Anteilen der Schlank-Segge. Ferner viel Wiesen-Fuchsschwanz, Wolliges Honiggras und Rot-Schwingel. Zum Kartierzeitpunkt im August teilweise noch nicht gemäht. Die offenbar extensiv genutzte Fläche hat ein Entwicklungspotential zu einer artenreicheren Feuchtwiese. Die Anzahl der grünlandtypischen Arten erreicht 15, weshalb die Fläche als §30 Biotop eingestuft wurde.

Vorkommen der Sumpfschrecke. Kiebitze wurden 2017 nicht mehr beobachtet.

Vorkommen an Biotoptypen

1	TF	Typ	HF	F.Anteil
2	BTYP	Biotoptyp	- gesetzl. Grundl.	
3	Zusatz	Zusatz zum Biotoptypen		
4	LRT	Lebensraumtyp		
1	1		Ja	100 %
2	GNR	Seggen-, binsen- und/oder hochstaudenreiche Nasswiese nährstoffreicher Standorte (2000)		
3	-	schlechte Ausprägung (strukturarm, gestört, fragmenthaft, arm an typischen Arten) (-)		

Räumliche Lage

Lagebeschreibung	Schmale Weiden, westlich des Feldweges Osdorfer Born		
Nachbarnutzung/en	Erholung, Wiesen, Pferdeweiden		
Rechtswert (X)	555685	Hochwert (Y)	5938080
Bezirk	Altona	Naturraum	Pinnau-Niederung und Himmelsmoor (694.11)
Stadtteil (OT-Nr.)	Osdorf (221)	Gemarkung	Osdorf (206)
Digitaler Grünplan	<input type="checkbox"/> Hafengesamtgebiet	<input type="checkbox"/> Ramsargebiet	<input type="checkbox"/> EG-Vogelschutzgeb.
Ausgleichsflächen	<input checked="" type="checkbox"/> Biosphärenreservat	<input type="checkbox"/> Nationalpark	<input type="checkbox"/>
NSG / ND / LSG	LSG Osdorf [HH-2029 / Anteil: 100%]		
FFH-GEBIET			
Wasserschutzgebiet			

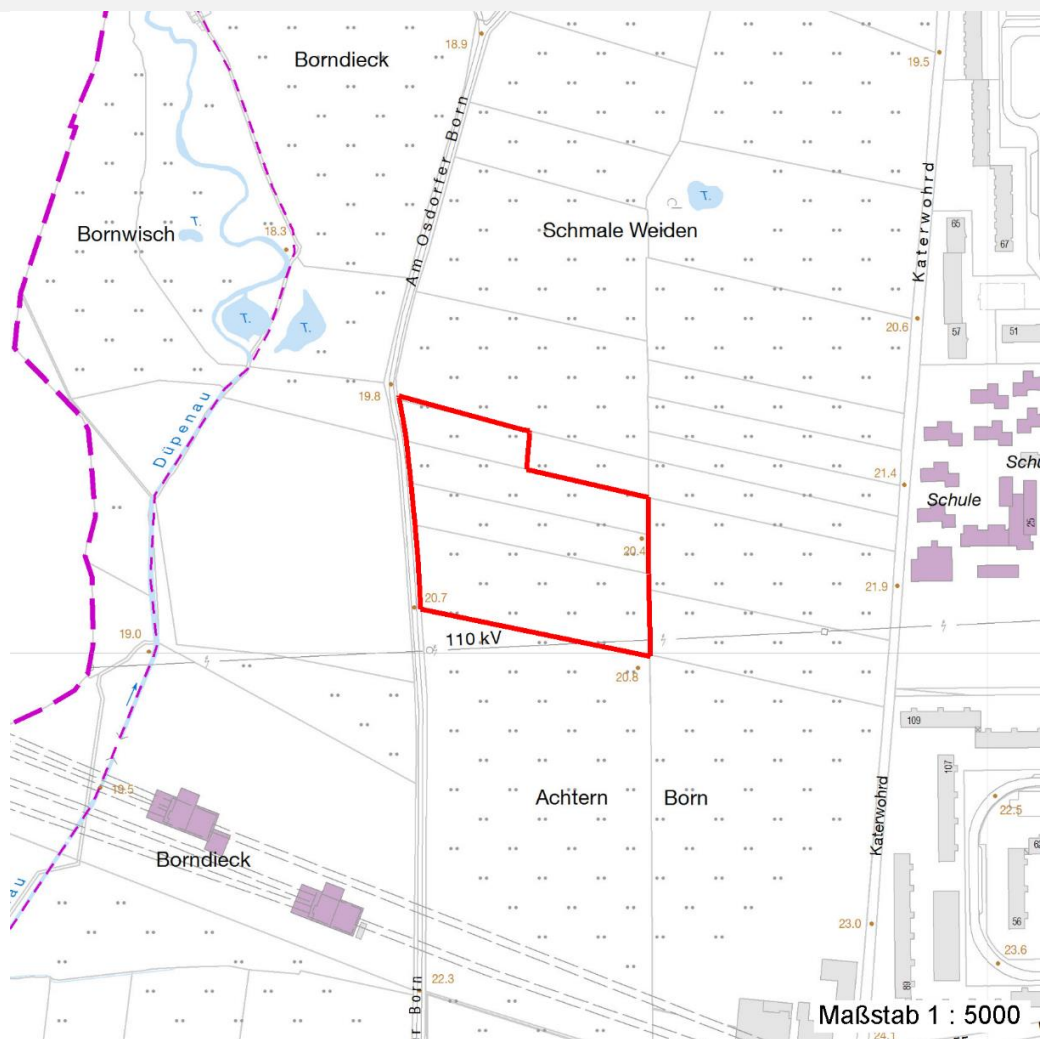
Erhebungsbogen

B

Projekt	Biotopkartierung Hamburg	Interne Nr.	104306
		DK5 DK5-GK	5438
		DK5 - Name	Schenefeld
Handlungsbedarf	Nein	Biotop-Nr. alt	538
Bearbeitung	ENS	Kartierung	06.08.2017
Räumliche Abbildung	Fläche	Fläche / Länge [m²/m]	19954,3912
Anzahl Abschnitte	1	Breite (lineare Abb.) [m]	

Räumliche Lage

Karte



Weitere Erhebungsbögen

Interne Nr.	Interne Nr. Zuordnung	DK5	Biotop-Nr.	Kartierung	Zuordnung	DK5 (GK)	Biotop-Nr. (alt)
104306	7027	5436	391	24.06.2009	/	5438	73
104306	7530	5438	11	13.07.2011	>	5440	30

Zuordnung: N = nachfolgende Kartierung, K = weitere Kartierungen (zeitlich vorher oder nachher)

Foto

Interne Nr.	Index	Dateiname	Aufnahmerichtung
56863	0	5438_538_060817_3.JPG	
56864	0	5438_538_060817_4.JPG	

Weitere Angaben

Merkmal	Wert
---------	------

Auswertung

13.04.2020

Erhebungsbogen

B

Projekt	Biotopkartierung Hamburg	Interne Nr.	104306
		DK5 DK5-GK	5438
Handlungsbedarf	Nein	DK5 - Name	Schenefeld
Bearbeitung	ENS	Biotop-Nr. alt	538
Räumliche Abbildung	Fläche	Kartierung	06.08.2017
Anzahl Abschnitte	1	Fläche / Länge [m²/m]	19954,3912
		Breite (lineare Abb.) [m]	

Weitere Angaben

Merkmal	Wert
Wertgesichtspunkte	Entwicklungspotenzial Bestandteil der historischen Kulturlandschaft
Bedeutung für Tiergruppe	Teil eines größeren Biotopkomplexes Heuschrecken

Foto

Fotodatei	5438_538_060817_3.JPG	Fotodatei	5438_538_060817_4.JPG
Bildbeschreibung	k.A.	Bildbeschreibung	k.A.
Aufnahmerichtung		Aufnahmerichtung	



Teilflächenbeschreibung

Teilflächentyp		Teilflächen-Nr.	1
Biotoptyp	Seggen-, binsen- und/oder hochstaudenreiche Nasswiese nährstoffreicher Standorte (2000)	Biotoptyp	GNR
- Zusatz	schlechte Ausprägung (strukturarm, gestört, fragmenthaft, arm an typischen Arten) (-)	- gesetzl. Grundl.	
FFH-LRT Beschreibung		FFH-LRT Entw.potential LRT	
		Hauptfläche	Ja
		Flächenanteil	100 %
		FFH-Unters.Fläche	Nein
		Saatgutfläche	Nein

Erhebungsbogen

B

Projekt	Biotopkartierung Hamburg		Interne Nr.	104306
			DK5 DK5-GK	5438
Handlungsbedarf	Nein		DK5 - Name	Schenefeld
Bearbeitung	ENS	Kopie	Nein	Biotop-Nr. alt
Räumliche Abbildung	Fläche			538
Anzahl Abschnitte	1			Kartierung
				06.08.2017
				Fläche / Länge [m²/m]
				19954,3912
				Breite (lineare Abb.) [m]

Weitere Angaben

Merkmal	Wert
Boden	
Feuchte	7 - feucht
Reaktion	6 - schwach sauer
Stickstoffgehalt	5 - mäßig stickstoffarm
Standort, Relief	
Belichtung	7 - halbsonnig
Veg. - Zeigerwerte	
Mahdverträglichkeit	7 - gut schnittverträglich
Futterwert	5 - ausreichende Futterqualität
Anz. Giftpflanzen	0
Anz. Wechselfeuchtezeiger	5
Anz. Überschwemmungsz.	3

Zeigerwerte der Pflanzenartenliste (Auswertung)

Standort	Belichtung	halbsonnig	7,1
Boden	Feuchte	feucht	6,7
	Stickstoff (N)	mäßig stickstoffarm	5,5
	Reaktion	schwach sauer	6,1
Vegetation	Mahdverträglichkeit	gut schnittverträglich	6,8
Zeigerwerte	Futterwert	ausreichende Futterqualität	4,7
	Wechselfeuchteanzeiger		5
	Giftpflanzen		0
	Überschw.anzeiger		3

Pflanzenartenliste

Gruppe / Pflanzenart	MS	M	W	Vs	St	PA	Ph	Sz	VS	V	G	cf	Rote Liste						
													§	HH	ND	SH	D		
Tracheobionta (Gefäßpflanzen)																			
Agrostis stolonifera (Ausläufer-Straußgras)	7	h		K1															
Alopecurus pratensis (Wiesen-Fuchsschwanz)	7	h		K1															
Carex acuta (Schlank-Segge)	7	h		K1															V
Dactylis glomerata (Wiesen-Knäuelgras)	7	z		K1															
Festuca pratensis (Wiesen-Schwengel)	7	z		K1															
Festuca rubra (Rot-Schwengel)	7	h		K1															
Galium palustre (Sumpf-Labkraut)	7	l		K1															
Glyceria fluitans (Flutender Schwaden)	7	z		K1															
Holcus lanatus (Wolliges Honiggras)	7	h		K1															
Juncus effusus (Flatter-Binse)	7	w		K1															
Lathyrus pratensis (Wiesen-Platterbse)	7	z		K1															
Lolium perenne (Ausdauerndes Weidelgras)	7	z		K1															
Lysimachia nummularia (Pfennigkraut)	7	w		K1															
Myosotis scorpioides (Sumpf-Vergissmeinnicht)	7	w		K1															V
Phalaris arundinacea (Rohr-Glanzgras)	7	w		K1															
Phleum pratense (Wiesen-Lieschgras)	7	z		K1															
Ranunculus repens (Kriechender Hahnenfuß)	7	z		K1															
Rumex acetosa (Großer Sauerampfer)	7	z		K1															

Erhebungsbogen

B

Projekt	Biotopkartierung Hamburg		Interne Nr.	104306
			DK5 DK5-GK	5438
Handlungsbedarf	Nein		DK5 - Name	Schenefeld
Bearbeitung	ENS	Kopie	Biotop-Nr. alt	538
Räumliche Abbildung	Fläche	Nein	Kartierung	06.08.2017
Anzahl Abschnitte	1		Fläche / Länge [m²/m]	19954,3912
			Breite (lineare Abb.) [m]	

Pflanzenartenliste

Gruppe / Pflanzenart	MS	M	W	Vs	St	PA	Ph	Sz	VS	V	G	cf	§	Rote Liste			
														HH	ND	SH	D
Rumex obtusifolius (Stumpflättriger Ampfer)	7	l		K1													
Taraxacum sect. Ruderalia (Artengruppe Gemeiner Löwenzahn)	7	w		K1												D	
Anzahl Rote Liste Arten														1	2		
Anzahl Arten														20			

MS: Mengensystem; M: Mengenangabe, W: Bewertung der Art (FFH-Monitoring), Vs: Vegetationsschicht, St: Status, PA: Autor Phänologie; Ph: Phänologie, Sz: Soziabilität, VS: Vitalitätssystem; V: Vitalität, G: Geschlecht, cf: unsichere Bestimmung, §: Schutz nach BNatSchG, HH: Rote Liste Hamburg, Nds: Rote Liste Niedersachsen, SH: Rote Liste Schleswig-Holstein, D: Rote Liste Deutschland

Tierartenliste

	1	B	Art	Sch	Rote Liste				FFH			
					HH	ND	SH	D	II	IV	V	
	2	Anzahl							Anzahltyp			
	3	Anzahl geschätzt							Geschlecht			
	4	Methode							Verhalten			
	5	Nachweis										
Heuschrecken												
Stethophyma grossum (Sumpfschrecke)	1			3	3	3	2					
	2											
	3	>= 1										
	4											