

Erhebungsbogen

B

Projekt	Biotopkartierung Hamburg	Interne Nr.	7543
		DK5 DK5-GK	5438 5640
Handlungsbedarf	Nein	DK5 - Name	Schenefeld
Bearbeitung	ENS	Biotop-Nr. alt	34 3
Räumliche Abbildung	Linie	Kartierung	06.09.1998
Anzahl Abschnitte	4	Fläche / Länge [m²/m]	983,056
		Breite (lineare Abb.) [m]	

Gesetzlicher Schutz § 14 (2) 2.2 Knicks **Schutz nur teilweise** **Nein**

Gesamtbewertung	6 Wertvoll
– Alter	7 Biotop hohen Alters, 100 bis 200 Jahre
– Belastungsgrad	5 Flächenhaft mittlere oder örtlich starke Belastung
– Ökolog. Funktion	6 Hohe Bedeutung in einem Biotopkomplex, für den lokalen Biotopverbund oder als Puffer
– Seltenheit	7 Seltener Biotoptyp, mit seltenen oder bedrohten Pflges., gesättigtes Artenspektrum, einige RL-Arten

Bestandsbeschreibung

Artenreiche, aber überwiegend durchgewachsene Knicks zwischen Weiden oder als Redder einen Weg begleitend. Teilweise so stark degradiert, daß Baumwurzeln freigelegt wurden. Die Gräben sind trocken, aber größtenteils noch vorhanden (entweder Bongossi-verbaut oder verrohrt im Bereich von Wegen). Auf der bebauten Seite sind Ziersträucher eingepflanzt. Dominierend sind stark verzweigte Stieleichen von etwas 15 m Höhe, die seit ca. 40 Jahren nicht mehr geknickt worden sind. In der Strauchschicht finden sich Weißdorn, Hasel, Eberesche, Faulbaum und Schlehe. In der Krautschicht Giersch, Brennessel, Beifuß und Springkraut.
Teilbiotop 3.04: feuchtere Ausprägung mit vielen Weiden

Vorkommen an Biotoptypen

1	TF	Typ	HF	F.Anteil
2	BTYP	Biotoptyp	- gesetzl. Grundl.	
3	Zusatz	Zusatz zum Biotoptypen		
4	LRT	Lebensraumtyp		
1	1		Ja	100 %
2	HWB	Durchgewachsener Knick (2000)		

Räumliche Lage

Lagebeschreibung	entlang des Feldweges 51 und an einigen Knicks		
Nachbarnutzung/en	Spielplatz, Freizeit, Wohnen		
Rechtswert (X)	555961	Hochwert (Y)	5938289
Bezirk	Altona	Naturraum	Harksheider Geestplatte (694.25)
Stadtteil (OT-Nr.)	Osdorf (221)	Gemarkung	Osdorf (206)
Digitaler Grünplan	<input checked="" type="checkbox"/> Hafengesamtgebiet	<input type="checkbox"/> Ramsargebiet	<input type="checkbox"/> EG-Vogelschutzgeb.
Ausgleichsflächen	<input checked="" type="checkbox"/> Biosphärenreservat	<input type="checkbox"/> Nationalpark	
NSG / ND / LSG	LSG Osdorf [HH-2029 / Anteil: 32%]		
FFH-GEBIET			
Wasserschutzgebiet			

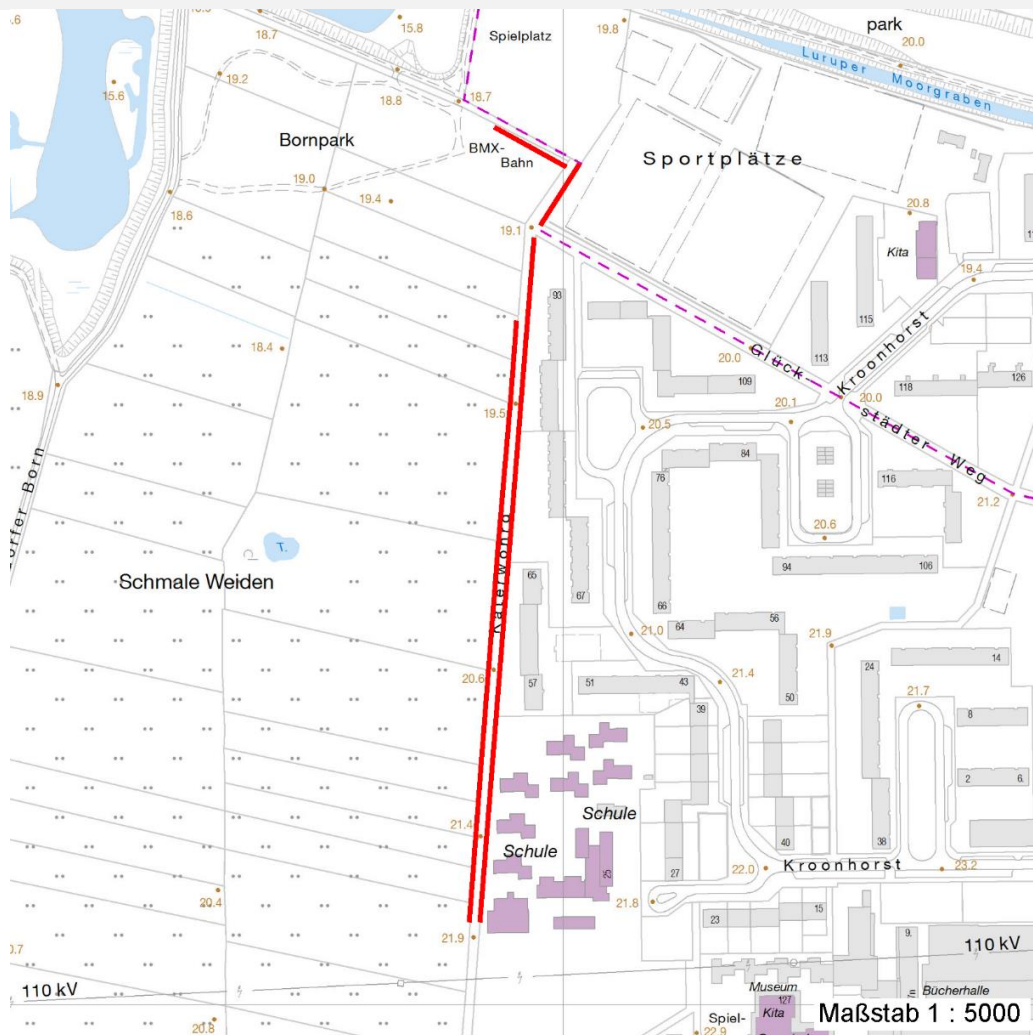
Erhebungsbogen

B

Projekt	Biotopkartierung Hamburg	Interne Nr.	7543
		DK5 DK5-GK	5438 5640
		DK5 - Name	Schenefeld
Handlungsbedarf	Nein	Biotop-Nr. alt	34 3
Bearbeitung	ENS	Kartierung	06.09.1998
Räumliche Abbildung	Linie	Fläche / Länge [m²/m]	983,056
Anzahl Abschnitte	4	Breite (lineare Abb.) [m]	

Räumliche Lage

Karte



Weitere Erhebungsbögen

Interne Nr.	Interne Nr. Zuordnung	DK5	Biotop-Nr.	Kartierung	Zuordnung	DK5 (GK)	Biotop-Nr. (alt)
7543	7544	5438	34	14.09.2006	K	5640	3
7543	104331	5438	35	13.08.2017	N	5640	108

Zuordnung: N = nachfolgende Kartierung, K = weitere Kartierungen (zeitlich vorher oder nachher)

Weitere Angaben

Merkmal	Wert
Auswertung	
Gefährdung / Einflüsse	Einbringen von Ziergehölzen Ruhestoerung Eutrophierung Trittbelastung durch Erholungsnutzung
Wertgesichtspunkte	Artenreich

Erhebungsbogen

B

Projekt	Biotopkartierung Hamburg	Interne Nr.	7543
		DK5 DK5-GK	5438 5640
Handlungsbedarf	Nein	DK5 - Name	Schenefeld
Bearbeitung	ENS	Biotop-Nr. alt	34 3
Räumliche Abbildung	Linie	Kartierung	06.09.1998
Anzahl Abschnitte	4	Fläche / Länge [m²/m]	983,056
		Breite (lineare Abb.) [m]	

Weitere Angaben

Merkmal	Wert
Bedeutung für Tiergruppe	Hoher Wildpflanzenanteil
Maßnahmen	Dominanz von Laubgehölzen
	Heckenbrütende Vögel
	An- bzw. Nachpflanzung standortgerechter Sträucher
	Knickpflege

Teilflächenbeschreibung

Teilflächentyp		Teilflächen-Nr.	1
Biototyp	Durchgewachsener Knick (2000)	Biototyp	HWB
- Zusatz		- gesetzl. Grundl.	
FFH-LRT		FFH-LRT	
Beschreibung		Entw.potential LRT	
		Hauptfläche	Ja
		Flächenanteil	100 %
		FFH-Unters.Fläche	Nein
		Saatgutfläche	Nein

Weitere Angaben

Merkmal	Wert
Boden	
Feuchte	6 - mäßig feucht und wechselfeucht
Stickstoffgehalt	7 - stickstoffreich
Standort, Relief	
Relief	Wall
Belichtung	3 - schattig
Luft	keine Besonderheiten
Veg. - Deckg./Ant.	
Gesamt	100 %
1. Baumschicht	70 %
Strauchschicht	50 %
1. Krautschicht	30 %
Mooschicht	10 %

Zeigerwerte der Pflanzenartenliste (Auswertung)

Standort	Belichtung	halbsonnig	6,5
Boden	Feuchte	mäßig feucht und wechselfeucht	5,7
	Stickstoff (N)	mäßig stickstoffarm bis stickstoffreich	6,4
	Reaktion	schwach sauer	5,7
Vegetation	Mahdverträglichkeit	schnittempfindlich bis mäßig schnittverträglich	3,7
Zeigerwerte	Futterwert	sehr geringwertiges Futter	2,3
	Wechselfeuchteanzeiger		3
	Giftpflanzen		1
	Überschw.anzeiger		3

Erhebungsbogen

B

Projekt	Biotopkartierung Hamburg		Interne Nr.	7543
			DK5 DK5-GK	5438 5640
Handlungsbedarf	Nein		DK5 - Name	Schenefeld
Bearbeitung	ENS	Kopie	Biotop-Nr. alt	34 3
Räumliche Abbildung	Linie		Kartierung	06.09.1998
Anzahl Abschnitte	4		Fläche / Länge [m²/m]	983,056
			Breite (lineare Abb.) [m]	

Pflanzenartenliste

Gruppe / Pflanzenart	MS	M	W	Vs	St	PA	Ph	Sz	VS	V	G	cf	§	Rote Liste			
														HH	ND	SH	D
Tracheobionta (Gefäßpflanzen)																	
Acer pseudoplatanus (Berg-Ahorn)	7	X		B1													
Aegopodium podagraria (Giersch)	7	X		K1													
Aesculus hippocastanum (Gewöhnliche Rosskastanie)	7	X		B1													
Agrostis stolonifera agg. (Artengruppe Ausläufer-Straußgras)	7	X		K1													
Alnus glutinosa (Schwarz-Erle)	7	X		B1													
Anthriscus sylvestris (Wiesen-Kerbel)	7	X		K1													
Artemisia vulgaris (Gewöhnlicher Beifuß)	7	X		K1													
Betula pendula (Hänge-Birke)	7	X		B1													
Carpinus betulus (Hainbuche)	7	X		B1													
Corylus avellana (Haselnuss)	7	X		S													
Crataegus laevigata (Zweigrifflicher Weißdorn)	7	X		S													
Crataegus monogyna monogyna (Eingrifflicher Weißdorn)	7	X		S													
Crataegus subsphaericea (Verschiedenzähniger Weißdorn)	7	X		S									D		D		
Dactylis glomerata agg. (Artengruppe Wiesen-Knäuelgras)	7	X		K1													
Frangula alnus (Faulbaum)	7	X		S													
Fraxinus excelsior (Gewöhnliche Esche)	7	X		B1													
Galeopsis tetrahit agg. (Artengruppe Gewöhnlicher Hohlzahn)	7	X		K1													
Glechoma hederacea (Gundermann)	7	X		K1													
Humulus lupulus (Hopfen)	7	X		K1													
Hypericum perforatum (Echtes Johanniskraut)	7	X		K1													
Impatiens parviflora (Kleinblütiges Springkraut)	7	X		K1													
Lonicera periclymenum (Wald-Geißblatt)	7	X		K1													
Populus tremula (Zitter-Pappel)	7	X		B1													
Prunus spinosa (Schlehe)	7	X		S													
Quercus robur (Stiel-Eiche)	7	h		B1													
Robinia pseudoacacia (Robinie)	7	X		B1													
Rosa canina (Hunds-Rose)	7	X		S													
Rubus idaeus (Himbeere)	7	X		S													
Rubus plicatus (Falten-Brombeere)	7	X		S													
Rubus spregelii (Sprengels Brombeere)	7	X		S													
Salix caprea (Sal-Weide)	7	X		B1													
Salix x rubens (Fahl-Weide)	7	X		B1													
Sambucus nigra (Schwarzer Holunder)	7	X		S													
Solanum dulcamara (Bittersüßer Nachtschatten)	7	X		K1													
Sorbus aucuparia (Eberesche)	7	X		S													
Urtica dioica (Große Brennessel)	7	X		K1													
Anzahl Rote Liste Arten													1	1			
Anzahl Arten													36				

MS: Mengensystem; M: Mengenangabe, W: Bewertung der Art (FFH-Monitoring), Vs: Vegetationsschicht, St: Status, PA: Autor Phänologie; Ph: Phänologie, Sz: Soziabilität, VS: Vitalitätssystem; V: Vitalität, G: Geschlecht, cf: unsichere Bestimmung, §: Schutz nach BNatSchG, HH: Rote Liste Hamburg, Nds: Rote Liste Niedersachsen, SH: Rote Liste Schleswig-Holstein, D: Rote Liste Deutschland

Projekt	Biotopkartierung Hamburg	Interne Nr.	7543
		DK5 DK5-GK	5438 5640
Handlungsbedarf	Nein	DK5 - Name	Schenefeld
Bearbeitung	ENS	Biotop-Nr. alt	34 3
Räumliche Abbildung	Linie	Kartierung	06.09.1998
Anzahl Abschnitte	4	Fläche / Länge [m²/m]	983,056
		Breite (lineare Abb.) [m]	