

Erhebungsbogen

B

Projekt	Biotopkartierung Hamburg	Interne Nr.	7556
		DK5 DK5-GK	5438 5438
Handlungsbedarf	Nein	DK5 - Name	Schenefeld
Bearbeitung	ENS	Biotop-Nr. alt	24 64
Räumliche Abbildung	Linie	Kartierung	11.09.2000
Anzahl Abschnitte	1	Fläche / Länge [m²/m]	194,69
		Breite (lineare Abb.) [m]	3

Gesetzlicher Schutz **_ kein gesetzl. Schutz kein gesetzlich geschütztes Biotop** **Schutz nur teilweise** **Nein**

Gesamtbewertung	5	Noch wertvoll, gut entwicklungsfähig
– Alter	4	Biotop mittleren Alters, 10 bis 20 Jahre
– Belastungsgrad	5	Flächenhaft mittlere oder örtlich starke Belastung
– Ökolog. Funktion	6	Hohe Bedeutung in einem Biotopkomplex, für den lokalen Biotopverbund oder als Puffer
– Seltenheit	5	Seltener Biotoptyp, floristisch stark verarmt, ohne seltener Pflges. od. verbr. artenreicher Biotoptyp

Bestandsbeschreibung

Stark verlandeter Graben, der von einzelnen Sträuchern, überwiegend Brombeeren, gesäumt wird. Der Graben ist von der Weide abgezaunt.

Vorkommen an Biototypen

1	TF	Typ	HF	F.Anteil
2	BTYP	Biotoptyp	- gesetzl. Grundl.	
3	Zusatz	Zusatz zum Biototypen		
4	LRT	Lebensraumtyp		
1	1		Ja	100 %
2	FGV	Stark verlandeter, austrocknender Graben (2000)		

Räumliche Lage

Lagebeschreibung	Katerwohrd, nördlich des Poloplatzes		
Nachbarnutzung/en	Grünland		
Rechtswert (X)	555710	Hochwert (Y)	5938010
Bezirk	Altona	Naturraum	Pinnau-Niederung und Himmelsmoor (694.11)
Stadtteil (OT-Nr.)	Osdorf (221)	Gemarkung	Osdorf (206)
Digitaler Grünplan	<input type="checkbox"/> Hafengesamtgebiet	<input type="checkbox"/> Ramsargebiet	<input type="checkbox"/> EG-Vogelschutzgeb.
Ausgleichsflächen NSG / ND / LSG	<input type="checkbox"/> Biosphärenreservat	<input type="checkbox"/> Nationalpark	<input type="checkbox"/>
FFH-GEBIET	LSG Osdorf [HH-2029 / Anteil: 100%]		
Wasserschutzgebiet			

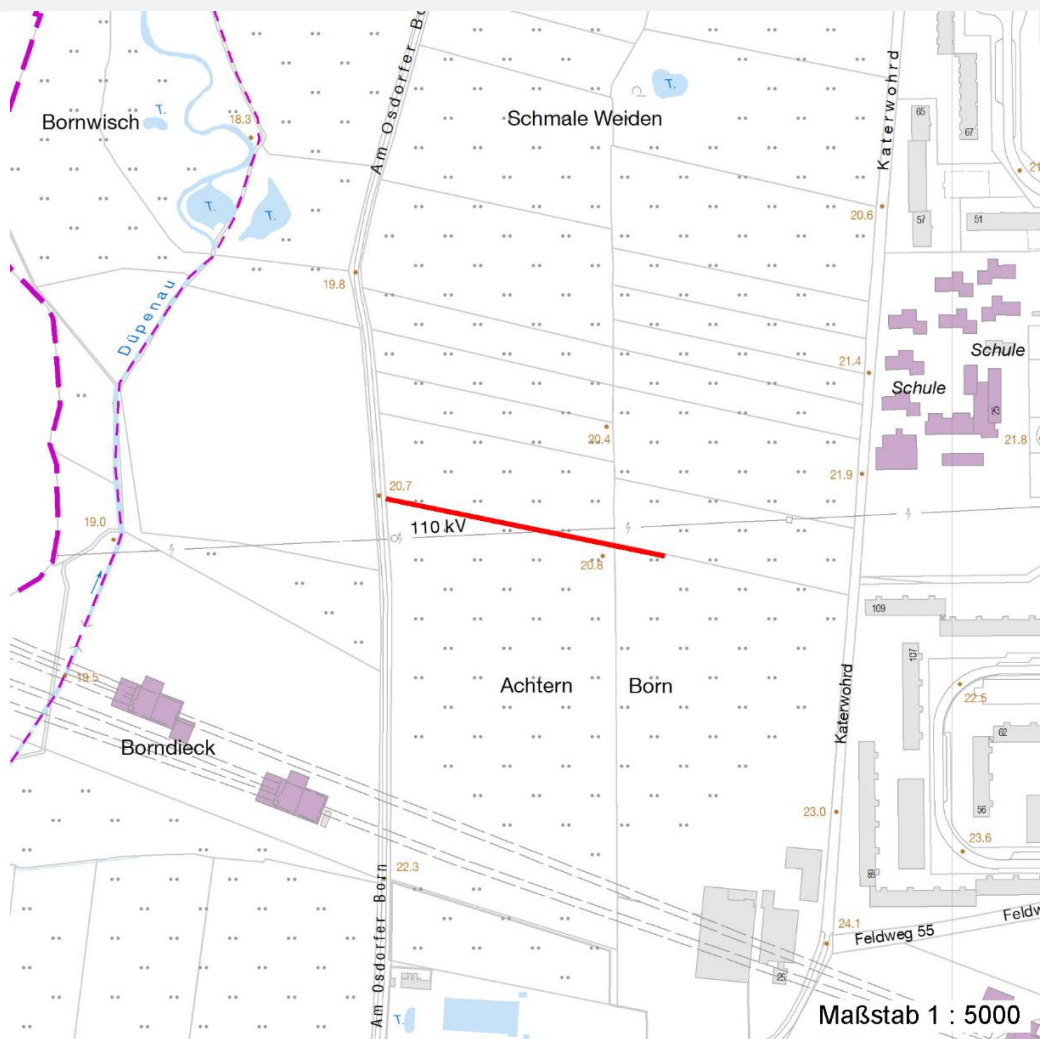
Erhebungsbogen

B

Projekt	Biotopkartierung Hamburg	Interne Nr.	7556
		DK5 DK5-GK	5438 5438
		DK5 - Name	Schenefeld
Handlungsbedarf	Nein	Biotop-Nr. alt	24 64
Bearbeitung	ENS	Kartierung	11.09.2000
Räumliche Abbildung	Linie	Fläche / Länge [m²/m]	194,69
Anzahl Abschnitte	1	Breite (lineare Abb.) [m]	3

Räumliche Lage

Karte



Weitere Erhebungsbögen

Interne Nr.	Interne Nr. Zuordnung	DK5	Biotop-Nr.	Kartierung	Zuordnung	DK5 (GK)	Biotop-Nr. (alt)
7556	104332	5438	25	06.08.2017	N	5438	10157
7556	7350	5436	201	15.09.1981	<	5438	3

Zuordnung: N = nachfolgende Kartierung, K = weitere Kartierungen (zeitlich vorher oder nachher)

Foto

Interne Nr.	Index	Dateiname	Aufnahmerichtung
43973	0	5438_24_110900_1.JPG	E

Weitere Angaben

Merkmal	Wert
Auswertung	
Gefährdung / Einflüsse	Eutrophierung

Erhebungsbogen

B

Projekt	Biotopkartierung Hamburg	Interne Nr.	7556	
		DK5 DK5-GK	5438	5438
Handlungsbedarf	Nein	DK5 - Name	Schenefeld	
Bearbeitung	ENS	Biotop-Nr. alt	24	64
Räumliche Abbildung	Linie	Kartierung	11.09.2000	
Anzahl Abschnitte	1	Fläche / Länge [m²/m]	194,69	
		Breite (lineare Abb.) [m]	3	

Weitere Angaben

Merkmal	Wert
Wertgesichtspunkte	Nutzungsintensivierung
Maßnahmen	Standortpotential Erhaltung der Gräben - 4.22 Grabenräumung

Foto

Fotodatei	5438_24_110900_1.JPG	Fotodatei
Bildbeschreibung	Osdorfer Feldmark mit Gräben	Bildbeschreibung
Aufnahmerichtung	E	Aufnahmerichtung



Teilflächenbeschreibung

Teilflächentyp		Teilflächen-Nr.	1
Biotoptyp	Stark verlandeter, austrocknender Graben (2000)	Biotoptyp	FGV
- Zusatz		- gesetzl. Grundl.	
FFH-LRT		FFH-LRT	
Beschreibung		Entw.potential LRT	
		Hauptfläche	Ja
		Flächenanteil	100 %
		FFH-Unters.Fläche	Nein
		Saatgutfläche	Nein

Weitere Angaben

Merkmal	Wert
Boden	
Feuchte	7 - feucht
Stickstoffgehalt	7 - stickstoffreich
Standort, Relief	
Neigung - Gelände	N1 - sehr schwach geneigt (2-3,5 %)
Ausrichtung	FL - flach, keine Exposition
Belichtung	7 - halbsonnig
Luft	windexponiert
Veg. - Deckg./Ant.	
Gesamt	100 %
Strauchschicht	20 %
1. Krautschicht	80 %

Erhebungsbogen

B

Projekt	Biotopkartierung Hamburg		Interne Nr.	7556	
			DK5 DK5-GK	5438	5438
Handlungsbedarf	Nein		DK5 - Name	Schenefeld	
Bearbeitung	ENS	Kopie	Biotop-Nr. alt	24	64
Räumliche Abbildung	Linie	Nein	Kartierung	11.09.2000	
Anzahl Abschnitte	1		Fläche / Länge [m²/m]	194,69	
			Breite (lineare Abb.) [m]	3	

Zeigerwerte der Pflanzenartenliste (Auswertung)

Standort	Belichtung	halbsonnig	7,2
Boden	Feuchte	mäßig feucht und wechselfeucht	6,2
	Stickstoff (N)	stickstoffreich	7,4
	Reaktion	neutral	7
Vegetation	Mahdverträglichkeit	mäßig schnittverträglich (erster Schnitt nicht vor 1. Juli)	5,2
Zeigerwerte	Futterwert	mäßige Futterqualität	3,6
	Wechselfeuchteanzeiger		3
	Giftpflanzen		0
	Überschw.anzeiger		0

Pflanzenartenliste

Gruppe / Pflanzenart	MS	M	W	Vs	St	PA	Ph	Sz	VS	V	G	cf	§	Rote Liste			
														HH	ND	SH	D
Tracheobionta (Gefäßpflanzen)																	
Dactylis glomerata (Wiesen-Knäuelgras)	7	z		K1													
Deschampsia cespitosa (Rasen-Schmiele)	7	z		K1													
Lolium perenne (Ausdauerndes Weidelgras)	7	z		K1													
Phalaris arundinacea (Rohr-Glanzgras)	7	h		K1													
Ranunculus acris (Scharfer Hahnenfuß)	7	z		K1													
Ranunculus repens (Kriechender Hahnenfuß)	7	z		K1													
Rosa spec. (Rose)	7	z		S													
Rubus fruticosus agg. (Artengruppe Echte Brombeere)	7	h		S													
Sambucus nigra (Schwarzer Holunder)	7	z		S													
Urtica dioica (Große Brennessel)	7	h		K1													

Anzahl Rote Liste Arten

Anzahl Arten 10

MS: Mengensystem; M: Mengenangabe, W: Bewertung der Art (FFH-Monitoring), Vs: Vegetationsschicht, St: Status, PA: Autor Phänologie; Ph: Phänologie, Sz: Soziabilität, VS: Vitalitätssystem; V: Vitalität, G: Geschlecht, cf: unsichere Bestimmung, §: Schutz nach BNatSchG, HH: Rote Liste Hamburg, Nds: Rote Liste Niedersachsen, SH: Rote Liste Schleswig-Holstein, D: Rote Liste Deutschland