

Erhebungsbogen

B

Projekt	Biotopkartierung Hamburg	Interne Nr.	7531
		DK5 DK5-GK	5438 5440
Handlungsbedarf	Nein	DK5 - Name	Schenefeld
Bearbeitung	ENS	Biotop-Nr. alt	11 30
Räumliche Abbildung	Fläche	Kartierung	14.09.2006
Anzahl Abschnitte	1	Fläche / Länge [m²/m]	6562,1588
		Breite (lineare Abb.) [m]	

Gesetzlicher Schutz	§ 30 (2) 2.5 Binsen- und seggenreiche Nasswiesen	Schutz nur teilweise	Nein
----------------------------	--	-----------------------------	-------------

Gesamtbewertung	6 Wertvoll
– Alter	5 Biotop mittleren Alters, 20 bis 50 Jahre
– Belastungsgrad	6 Flächenhaft geringe oder örtlich stärkere oder Vorbelastung mit deutlichem Einfluß
– Ökolog. Funktion	6 Hohe Bedeutung in einem Biotopkomplex, für den lokalen Biotopverbund oder als Puffer
– Seltenheit	6 Seltener Biotoptyp, ohne seltene oder bedrohte Pflges., ungesättigtes Artenspektrum, reliktsiche RL-Arten

Bestandsbeschreibung

Feuchte, relativ artenarme Wiese mit hohen Anteilen der Schlanksegge. Ferner viel Wiesen-Fuchsschwanz, Weidelgras und Wolliges Honiggras.

Vorkommen an Biotoptypen

1	TF	Typ	HF	F.Anteil
2	BTYP	Biotoptyp	- gesetzl. Grundl.	
3	Zusatz	Zusatz zum Biotoptypen		
4	LRT	Lebensraumtyp		
1	1		Ja	100 %
2	GNR	Seggen-, binsen- und/oder hochstaudenreiche Nasswiese nährstoffreicher Standorte (2000)		
3	-	schlechte Ausprägung (strukturarm, gestört, fragmenthaft, arm an typischen Arten) (-)		

Räumliche Lage

Lagebeschreibung	Am Osdorfer Born, Schmale Weiden	Hochwert (Y)	5938122
Nachbarnutzung/en	Grünland	Naturraum	Pinnau-Niederung und Himmelsmoor (694.11)
Rechtswert (X)	555646	Gemarkung	Osdorf (206)
Bezirk	Altona	Digitaler Grünplan	<input type="checkbox"/> Hafengesamtgebiet
Stadtteil (OT-Nr.)	Osdorf (221)	Ramsargebiet	<input type="checkbox"/> EG-Vogelschutzgeb.
Ausgleichsflächen	<input checked="" type="checkbox"/> Biosphärenreservat	Nationalpark	<input type="checkbox"/>
NSG / ND / LSG	LSG Osdorf [HH-2029 / Anteil: 100%]		
FFH-GEBIET			
Wasserschutzgebiet			

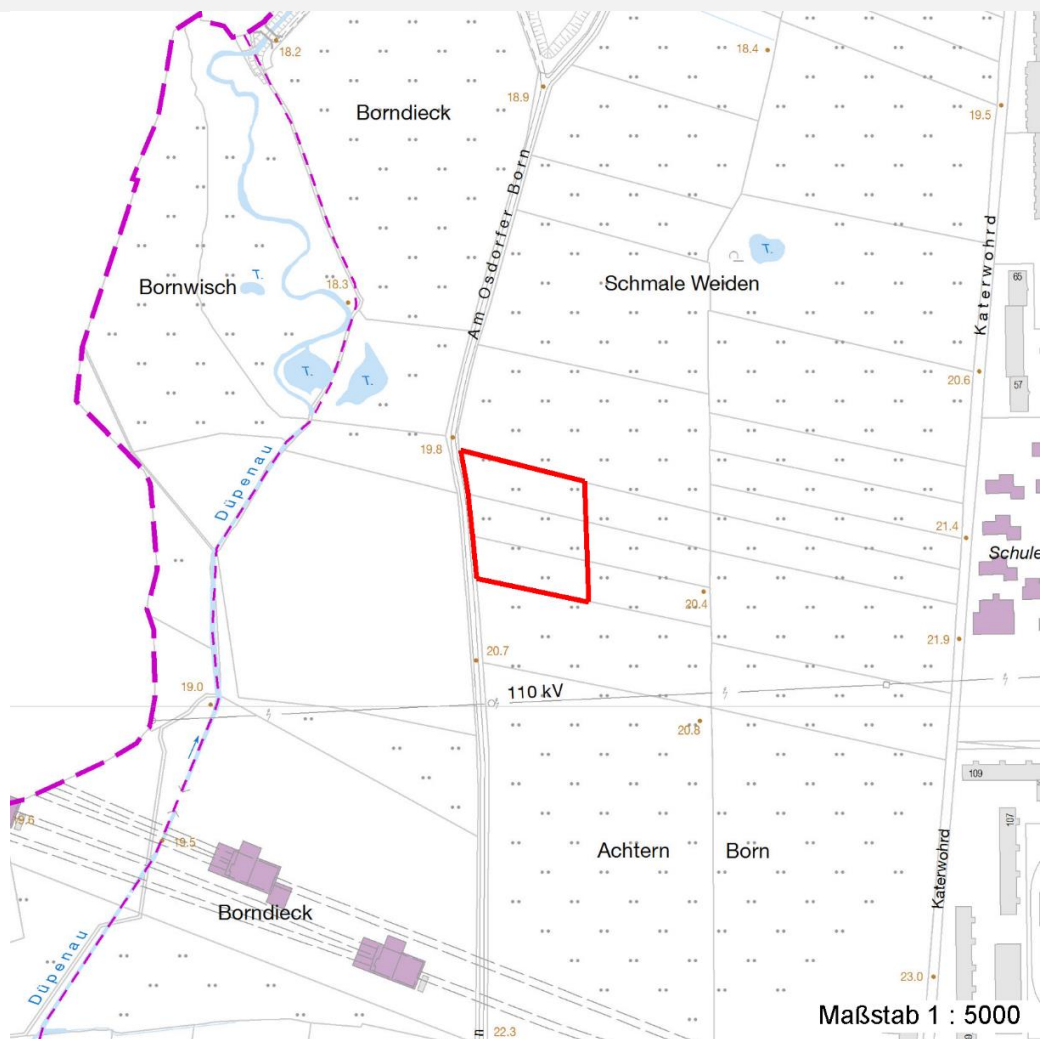
Erhebungsbogen

B

Projekt	Biotopkartierung Hamburg	Interne Nr.	7531
		DK5 DK5-GK	5438 5440
		DK5 - Name	Schenefeld
Handlungsbedarf	Nein	Biotop-Nr. alt	11 30
Bearbeitung	ENS	Kartierung	14.09.2006
Räumliche Abbildung	Fläche	Fläche / Länge [m²/m]	6562,1588
Anzahl Abschnitte	1	Breite (lineare Abb.) [m]	

Räumliche Lage

Karte



Weitere Erhebungsbögen

Interne Nr.	Interne Nr. Zuordnung	DK5	Biotop-Nr.	Kartierung	Zuordnung	DK5 (GK)	Biotop-Nr. (alt)
7531	7530	5438	11	13.07.2011	K	5440	30
7531	7507	5438	14	06.09.1998	<	5440	10002

Zuordnung: N = nachfolgende Kartierung, K = weitere Kartierungen (zeitlich vorher oder nachher)

Foto

Interne Nr.	Index	Dateiname	Aufnahmerichtung
21329	0	5438_11_140906_1.JPG	W

Weitere Angaben

Merkmal	Wert
Auswertung	
Gefährdung / Einflüsse	Intensivierung der Nutzung oder Pflege

Erhebungsbogen

B

Projekt	Biotopkartierung Hamburg	Interne Nr.	7531
		DK5 DK5-GK	5438 5440
Handlungsbedarf	Nein	DK5 - Name	Schenefeld
Bearbeitung	ENS	Biotop-Nr. alt	11 30
Räumliche Abbildung	Fläche	Kartierung	14.09.2006
Anzahl Abschnitte	1	Fläche / Länge [m²/m]	6562,1588
		Breite (lineare Abb.) [m]	

Weitere Angaben

Merkmal	Wert
Wertgesichtspunkte	Entwicklungspotenzial
Maßnahmen	Landschaftstypischer Biotop Zweischnitt-Wiesennutzung - 4.2

Foto

Fotodatei	5438_11_140906_1.JPG	Fotodatei
Bildbeschreibung	Seggenreiche Feuchtwiese	Bildbeschreibung
Aufnahmerichtung	W	Aufnahmerichtung



Teilflächenbeschreibung

Teilflächentyp		Teilflächen-Nr.	1
Biotoptyp	Seggen-, binsen- und/oder hochstaudenreiche Nasswiese nährstoffreicher Standorte (2000)	Biotoptyp	GNR
- Zusatz	schlechte Ausprägung (strukturarm, gestört, fragmenthaft, arm an typischen Arten) (-)	- gesetzl. Grundl.	
FFH-LRT		FFH-LRT	
Beschreibung		Entw.potential LRT	
		Hauptfläche	Ja
		Flächenanteil	100 %
		FFH-Unters.Fläche	Nein
		Saatgutfläche	Nein

Erhebungsbogen

B

Projekt	Biotopkartierung Hamburg		Interne Nr.	7531	
			DK5 DK5-GK	5438	5440
Handlungsbedarf	Nein		DK5 - Name	Schenefeld	
Bearbeitung	ENS	Kopie	Nein	Biotop-Nr. alt	11 30
Räumliche Abbildung	Fläche		Kartierung	14.09.2006	
Anzahl Abschnitte	1		Fläche / Länge [m²/m]	6562,1588	
			Breite (lineare Abb.) [m]		

Weitere Angaben

Merkmal	Wert
Boden	
Feuchte	7 - feucht
Stickstoffgehalt	5 - mäßig stickstoffarm
Standort, Relief	
Neigung - Gelände	N0 - nicht geneigt (<2 %)
Ausrichtung	FL - flach, keine Exposition
Belichtung	7 - halbsonnig
Luft	keine Besonderheiten
Veg. - Deckg./Ant.	
Gesamt	100 %
1. Krautschicht	100 %

Zeigerwerte der Pflanzenartenliste (Auswertung)

Standort	Belichtung	halbsonnig	7
Boden	Feuchte	feucht	7,1
	Stickstoff (N)	mäßig stickstoffarm	5,4
	Reaktion	schwach sauer	6,2
Vegetation	Mahdverträglichkeit	mäßig bis gut schnittverträglich (erster Schnitt nicht vor Mitte Juni)	6,3
Zeigerwerte	Futterwert	mäßige Futterqualität	3,8
	Wechselfeuchteanzeiger		1
	Giftpflanzen		0
	Überschw.anzeiger		1

Pflanzenartenliste

Gruppe / Pflanzenart	MS	M	W	Vs	St	PA	Ph	Sz	VS	V	G	cf	§	Rote Liste			
														HH	ND	SH	D
Tracheobionta (Gefäßpflanzen)																	
Alopecurus pratensis (Wiesen-Fuchsschwanz)	7	h		K1													
Carex acuta (Schlank-Segge)	7	d		K1											V		
Festuca rubra (Rot-Schwengel)	7	z		K1													
Holcus lanatus (Wolliges Honiggras)	7	h		K1													
Lolium perenne (Ausdauerndes Weidelgras)	7	h		K1													
Ranunculus repens (Kriechender Hahnenfuß)	7	z		K1													
Rumex acetosa (Großer Sauerampfer)	7	z		K1													
Rumex obtusifolius (Stumpfbältriger Ampfer)	7	z		K1													
														Anzahl Rote Liste Arten		1	
														Anzahl Arten		8	

MS: Mengensystem; M: Mengenangabe, W: Bewertung der Art (FFH-Monitoring), Vs: Vegetationsschicht, St: Status, PA: Autor Phänologie; Ph: Phänologie, Sz: Soziabilität, VS: Vitalitätssystem; V: Vitalität, G: Geschlecht, cf: unsichere Bestimmung, §: Schutz nach BNatSchG, HH: Rote Liste Hamburg, ND: Rote Liste Niedersachsen, SH: Rote Liste Schleswig-Holstein, D: Rote Liste Deutschland