

Erhebungsbogen

B

Projekt	Biotopkartierung Hamburg	Interne Nr.	7512
		DK5 DK5-GK	5438 5440
Handlungsbedarf	Nein	DK5 - Name	Schenefeld
Bearbeitung	ENS	Biotop-Nr. alt	10 29
Räumliche Abbildung	Fläche	Kartierung	14.09.2006
Anzahl Abschnitte	1	Fläche / Länge [m²/m]	69840,8434
		Breite (lineare Abb.) [m]	

Gesetzlicher Schutz **kein gesetzl. Schutz** **kein gesetzlich geschütztes Biotop** **Schutz nur teilweise** **Nein**

Gesamtbewertung	5	Noch wertvoll, gut entwicklungsfähig
– Alter	5	Biotop mittleren Alters, 20 bis 50 Jahre
– Belastungsgrad	4	Flächenhaft deutliche Belastung ohne nachh. Schäden
– Ökolog. Funktion	6	Hohe Bedeutung in einem Biotopkomplex, für den lokalen Biotopverbund oder als Puffer
– Seltenheit	4	Verbr. Biototyp ohne biototypische Artenvielfalt, Ubiquisten

Bestandsbeschreibung

Bornpark, der durch extensiv gemähte Parkwiesen und naturnahen Gehölzen, die sich aus Pflanzungen entwickelt haben, geprägt wird. Viele alte Knickreste sind in die Parkanlage integriert. Der Park wird von den Anwohnern als Spiel- und Erholungsanlage genutzt. Ein Spielplatz ist eingeschlossen.

Vorkommen an Biototypen

1	TF	Typ	HF	F.Anteil
2	BTYP	Biototyp		- gesetzl. Grundl.
3	Zusatz	Zusatz zum Biototypen		
4	LRT	Lebensraumtyp		
1	1			0 %
2	EPA	Kleinteilige Grünanlage, naturnah (2000)		
1	2		Ja	60 %
2	ZRW	Stadtwiese (2000)		
1	3			40 %
2	HGM	Naturnahes Gehölz mittlerer Standorte (2000)		

Räumliche Lage

Lagebeschreibung	Am Helmuth-Schack-See	Hochwert (Y)	5938642
Nachbarnutzung/en	Erholung	Naturraum	Harksheider Geestplatte (694.25)
Rechtswert (X)	556000	Gemarkung	Osdorf (206)
Bezirk	Altona	Ramsargebiet	<input type="checkbox"/> EG-Vogelschutzgeb. <input type="checkbox"/>
Stadtteil (OT-Nr.)	Lurup (220)	Nationalpark	<input type="checkbox"/>
Digitaler Grünplan	<input checked="" type="checkbox"/> Hafengesamtgebiet <input type="checkbox"/>		
Ausgleichsflächen	<input type="checkbox"/> Biosphärenreservat <input type="checkbox"/>		
NSG / ND / LSG	LSG Osdorf [HH-2029 / Anteil: 65%]		
FFH-GEBIET			
Wasserschutzgebiet			

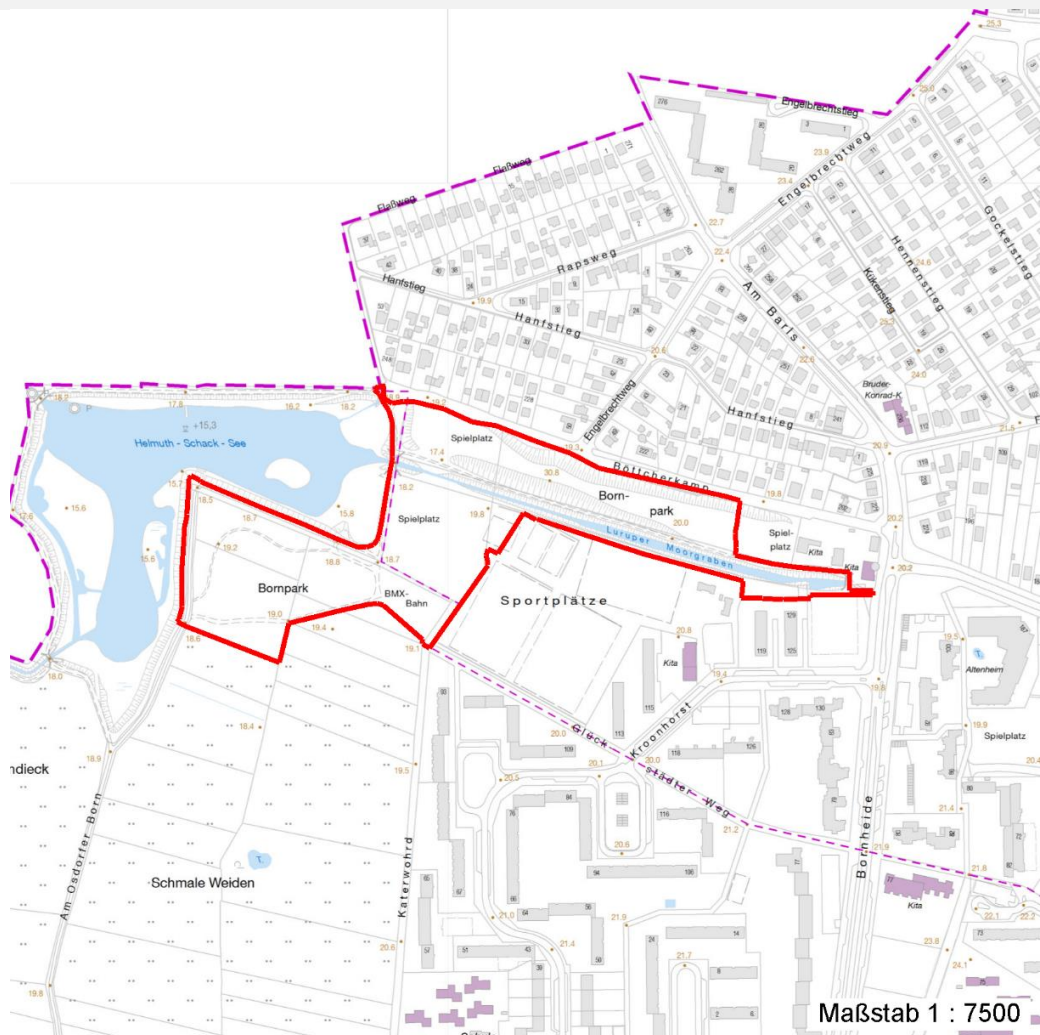
Erhebungsbogen

B

Projekt	Biotopkartierung Hamburg		Interne Nr.	7512
			DK5 DK5-GK	5438 5440
Handlungsbedarf	Nein		DK5 - Name	Schenefeld
Bearbeitung	ENS	Kopie	Nein	Biotop-Nr. alt
Räumliche Abbildung	Fläche			10 29
Anzahl Abschnitte	1			Kartierung
				14.09.2006
				Fläche / Länge [m²/m]
				69840,8434
				Breite (lineare Abb.) [m]

Räumliche Lage

Karte



Weitere Erhebungsbögen

Interne Nr.	Interne Nr. Zuordnung	DK5	Biotop-Nr.	Kartierung	Zuordnung	DK5 (GK)	Biotop-Nr. (alt)
7512	104305	5438	10	06.08.2017	K	5440	29
7512	97043	5438	36	14.09.2015	N	5440	29

Zuordnung: N = nachfolgende Kartierung, K = weitere Kartierungen (zeitlich vorher oder nachher)

Foto

Interne Nr.	Index	Dateiname	Aufnahmerichtung
21310	0	5438_10_140906_1.JPG	0

Weitere Angaben

Merkmal	Wert
Auswertung	
Gefährdung / Einflüsse	Starker Erholungsdruck

Erhebungsbogen

B

Projekt	Biotopkartierung Hamburg	Interne Nr.	7512
		DK5 DK5-GK	5438 5440
Handlungsbedarf	Nein	DK5 - Name	Schenefeld
Bearbeitung	ENS	Biotop-Nr. alt	10 29
Räumliche Abbildung	Fläche	Kartierung	14.09.2006
Anzahl Abschnitte	1	Fläche / Länge [m²/m]	69840,8434
		Breite (lineare Abb.) [m]	

Weitere Angaben

Merkmal	Wert
Wertgesichtspunkte	Entwicklungspotenzial Teil eines größeren Biotopkomplexes Ökologisch positive Entwicklungstendenz
Bedeutung für Tiergruppe	Vögel
Maßnahmen	keine Angaben - 0

Foto

Fotodatei	5438_10_140906_1.JPG	Fotodatei
Bildbeschreibung	BornPark	Bildbeschreibung
Aufnahmerichtung	O	Aufnahmerichtung



Teilflächenbeschreibung

Teilflächentyp		Teilflächen-Nr.	1
Biotoptyp	Kleinteilige Grünanlage, naturnah (2000)	Biotoptyp	EPA
- Zusatz		- gesetzl. Grundl.	
FFH-LRT		FFH-LRT	
Beschreibung		Entw.potential LRT	
		Hauptfläche	
		Flächenanteil	0 %
		FFH-Unters.Fläche	Nein
		Saatgutfläche	Nein

Erhebungsbogen

B

Projekt	Biotopkartierung Hamburg		Interne Nr.	7512	
			DK5 DK5-GK	5438	5440
Handlungsbedarf	Nein		DK5 - Name	Schenefeld	
Bearbeitung	ENS	Kopie	Nein	Biotop-Nr. alt	10 29
Räumliche Abbildung	Fläche		Kartierung	14.09.2006	
Anzahl Abschnitte	1		Fläche / Länge [m²/m]	69840,8434	
			Breite (lineare Abb.) [m]		

Weitere Angaben

Merkmal	Wert
Boden	
Feuchte	6 - mäßig feucht und wechselfeucht
Stickstoffgehalt	6 - mäßig stickstoffarm bis stickstoffreich
Standort, Relief	
Neigung - Gelände	N0 - nicht geneigt (<2 %)
Ausrichtung	FL - flach, keine Exposition
Belichtung	7 - halbsonnig
Veg. - Deckg./Ant.	
Gesamt	100 %
1. Baumschicht	5 %
Strauchschicht	5 %
1. Krautschicht	100 %

Zeigerwerte der Pflanzenartenliste (Auswertung)

Standort	Belichtung	halbsonnig	7,2
Boden	Feuchte	mäßig feucht und wechselfeucht	5,6
	Stickstoff (N)	mäßig stickstoffarm bis stickstoffreich	5,7
	Reaktion	schwach sauer	6,2
Vegetation	Mahdverträglichkeit	gut schnittverträglich	6,9
Zeigerwerte	Futterwert	ausreichende Futterqualität	5
	Wechselfeuchteanzeiger		2
	Giftpflanzen		0
	Überschw.anzeiger		0

Pflanzenartenliste

Gruppe / Pflanzenart	MS	M	W	Vs	St	PA	Ph	Sz	VS	V	G	cf	Rote Liste					
													§	HH	ND	SH	D	
Tracheobionta (Gefäßpflanzen)																		
Achillea millefolium (Gewöhnliche Schafgarbe)	7	w		K1														
Centaurea nigra (Schwarze Flockenblume)	7	w		K1											R			D
Cirsium arvense (Acker-Kratzdistel)	7	z		K1														
Crataegus monogyna (Eingrifflicher Weißdorn)	7	z		S														
Dactylis glomerata (Wiesen-Knäuelgras)	7	h		K1														
Elymus repens (Gewöhnliche Quecke)	7	h		K1														
Festuca rubra (Rot-Schwingel)	7	h		K1														
Heracleum sphondylium (Wiesen-Bärenklau)	7	z		K1														
Holcus lanatus (Wolliges Honiggras)	7	h		K1														
Hypericum perforatum (Echtes Johanniskraut)	7	w		K1														
Lotus pedunculatus (Sumpf-Hornklee)	7	w		K1														V
Plantago lanceolata (Spitz-Wegerich)	7	h		K1														
Quercus robur (Stiel-Eiche)	7	z		B1														
Ranunculus repens (Kriechender Hahnenfuß)	7	z		K1														
Rumex acetosa (Großer Sauerampfer)	7	h		K1														
Rumex obtusifolius (Stumpfbblätteriger Ampfer)	7	z		K1														
Trifolium pratense (Rot-Klee)	7	w		K1														
Trifolium repens (Weiß-Klee)	7	z		K1														
Vicia cracca (Vogel-Wicke)	7	w		K1														

Erhebungsbogen

B

Projekt	Biotopkartierung Hamburg		Interne Nr.	7512	
			DK5 DK5-GK	5438	5440
Handlungsbedarf	Nein		DK5 - Name	Schenefeld	
Bearbeitung	ENS	Kopie	Biotop-Nr. alt	10	29
Räumliche Abbildung	Fläche		Kartierung	14.09.2006	
Anzahl Abschnitte	1		Fläche / Länge [m²/m]	69840,8434	
			Breite (lineare Abb.) [m]		

Pflanzenartenliste

Gruppe / Pflanzenart	MS	M	W	Vs	St	PA	Ph	Sz	VS	V	G	cf	§	Rote Liste			
														HH	ND	SH	D
Anzahl Rote Liste Arten														1		1	1
Anzahl Arten														19			

MS: Mengensystem; M: Mengenangabe, W: Bewertung der Art (FFH-Monitoring), Vs: Vegetationsschicht, St: Status, PA: Autor Phänologie; Ph: Phänologie, Sz: Soziabilität, VS: Vitalitätssystem; V: Vitalität, G: Geschlecht, cf: unsichere Bestimmung, §: Schutz nach BNatSchG, HH: Rote Liste Hamburg, Nds: Rote Liste Niedersachsen, SH: Rote Liste Schleswig-Holstein, D: Rote Liste Deutschland

Teilflächenbeschreibung

Teilflächentyp		Teilflächen-Nr.	2
Biotoptyp	Stadtwiese (2000)	Biotoptyp	ZRW
- Zusatz		- gesetzl. Grundl.	
FFH-LRT		FFH-LRT	
Beschreibung		Entw.potential LRT	
		Hauptfläche	Ja
		Flächenanteil	60 %
		FFH-Unters.Fläche	Nein
		Saatgutfläche	Nein

Weitere Angaben

Merkmal	Wert
Boden	
Feuchte	7 - feucht
Stickstoffgehalt	6 - mäßig stickstoffarm bis stickstoffreich
Standort, Relief	
Neigung - Gelände	N2 - schwach geneigt (3,5-9 %)
Ausrichtung	V - Verschiedene
Belichtung	7 - halbsonnig
Luft	keine Besonderheiten
Veg. - Deckg./Ant.	
Gesamt	100 %
1. Baumschicht	70 %
Strauchschicht	70 %
1. Krautschicht	30 %
Veg. - Höhe	
Gesamt, durchschn.	20.00 m

Erhebungsbogen

B

Projekt	Biotopkartierung Hamburg	Interne Nr.	7512
		DK5 DK5-GK	5438 5440
Handlungsbedarf	Nein	DK5 - Name	Schenefeld
Bearbeitung	ENS	Biotop-Nr. alt	10 29
Räumliche Abbildung	Fläche	Kartierung	14.09.2006
Anzahl Abschnitte	1	Fläche / Länge [m²/m]	69840,8434
		Breite (lineare Abb.) [m]	

Zeigerwerte der Pflanzenartenliste (Auswertung)

Standort	Belichtung	halbsonnig bis halbschattig	5,8
Boden	Feuchte	feucht	6,8
	Stickstoff (N)	mäßig stickstoffarm bis stickstoffreich	6
	Reaktion	neutral	6,9
Vegetation	Mahdverträglichkeit	nicht völlig schnittunverträglich aber sehr schnittempfindlich	2
Zeigerwerte	Futterwert		
	Wechselfeuchteanzeiger		0
	Giftpflanzen		0
	Überschw.anzeiger		2

Pflanzenartenliste

Gruppe / Pflanzenart	MS	M	W	Vs	St	PA	Ph	Sz	VS	V	G	cf	§	Rote Liste			
														HH	ND	SH	D
Tracheobionta (Gefäßpflanzen)																	
Alliaria petiolata (Knoblauchsrauke)	7	z		K1													
Alnus glutinosa (Schwarz-Erle)	7	h		B1													
Betula pendula (Hänge-Birke)	7	z		B1													
Carpinus betulus (Hainbuche)	7	h		B1													
Clematis vitalba (Gewöhnliche Waldrebe)	7	z		K1													
Corylus avellana (Haselnuss)	7	z		S													
Crataegus monogyna (Eingrifflicher Weißdorn)	7	z		S													
Ligustrum vulgare (Gemeiner Liguster)	7	z		S													
Quercus robur (Stiel-Eiche)	7	h		B1													
Rosa multiflora (Vielblütige Rose)	7	z		S													
Salix alba (Silber-Weide)	7	z		B1													
Salix caprea (Sal-Weide)	7	z		B1													
Sorbus intermedia (Schwedische Mehlbeere)	7	z		S											R		
Anzahl Rote Liste Arten														1			
Anzahl Arten														13			

MS: Mengensystem; M: Mengenangabe, W: Bewertung der Art (FFH-Monitoring), Vs: Vegetationsschicht, St: Status, PA: Autor Phänologie; Ph: Phänologie, Sz: Soziabilität, VS: Vitalitätssystem; V: Vitalität, G: Geschlecht, cf: unsichere Bestimmung, §: Schutz nach BNatSchG, HH: Rote Liste Hamburg, Nds: Rote Liste Niedersachsen, SH: Rote Liste Schleswig-Holstein, D: Rote Liste Deutschland

Teilflächenbeschreibung

Teilflächentyp		Teilflächen-Nr.	3
Biototyp	Naturnahes Gehölz mittlerer Standorte (2000)	Biototyp	HGM
- Zusatz		- gesetzl. Grundl.	
FFH-LRT		FFH-LRT	
Beschreibung		Entw.potential LRT	
		Hauptfläche	
		Flächenanteil	40 %
		FFH-Unters.Fläche	Nein
		Saatgutfläche	Nein

Erhebungsbogen

B

Projekt	Biotopkartierung Hamburg			Interne Nr.	7512	
				DK5 DK5-GK	5438	5440
				DK5 - Name	Schenefeld	
Handlungsbedarf	Nein			Biotop-Nr. alt	10	29
Bearbeitung	ENS	Kopie	Nein	Kartierung	14.09.2006	
Räumliche Abbildung	Fläche			Fläche / Länge [m²/m]	69840,8434	
Anzahl Abschnitte	1			Breite (lineare Abb.) [m]		