

# Erhebungsbogen

**B**

<b>Projekt</b>	Biotopkartierung Hamburg		<b>Interne Nr.</b>	117611
			<b>DK5   DK5-GK</b>	5436 5436
			<b>DK5 - Name</b>	Iserbrook
<b>Handlungsbedarf</b>	Ja		<b>Biotop-Nr.   alt</b>	4 23
<b>Bearbeitung</b>	HEE	<b>Kopie</b>	Ja	<b>Kartierung</b>
<b>Räumliche Abbildung</b>	Fläche			30.07.2017
<b>Anzahl Abschnitte</b>	1			<b>Fläche / Länge [m<sup>2</sup>/m]</b>
				12662,9481
				<b>Breite (lineare Abb.) [m]</b>

<b>Gesetzlicher Schutz</b>	<input type="checkbox"/> kein gesetzl. Schutz	<input type="checkbox"/> kein gesetzlich geschütztes Biotop	<input type="checkbox"/> Schutz nur teilweise	<input type="checkbox"/> Nein
----------------------------	---	---	---	-------------------------------

<b>Gesamtbewertung</b>	7	Besonders wertvoll
– <b>Alter</b>	7	Biotop hohen Alters, 100 bis 200 Jahre
– <b>Belastungsgrad</b>	7	Flächenhaft geringe oder Vorbelastung mit schwachem Einfluß
– <b>Ökolog. Funktion</b>	8	Wertbestimmender Bestandteil eines wertvollen Biotopkomplexes oder für den regionalen Biotopverbund.
– <b>Seltenheit</b>	7	Seltener Biotoptyp, mit seltenen oder bedrohten Pflges., gesättigtes Artenspektrum, einige RL-Arten

## Bestandsbeschreibung

Naturnah entwickelter Eichen-Birkenwald mittlerer Standorte im Siedlungsbereich, der auch als Naherholungsfläche genutzt wird. Stieleichen (BHD bis 80 cm) sind als Hauptbaumart vertreten, zerstreit kommen Sandbirken vor, seltener Lärchen oder Trauben-Eichen. Der mehrstämmige Wuchs einiger Bäume läßt teilweise noch eine ehemalige Niederwaldnutzung erkennen.

Dichter Unterwuchs aus Himbeeren, Brombeeren, unterschiedlich hohen Vogelbeeren, Holunder, Bergahorn und z.T. ältere Eiben und Ziergehölze.

Die Krautschicht auf gebüschfreien Stellen sind durch Gräser geprägt und stellenweise durchsetzt von Maiglöckchen, Vielblütiger Weißwurz und Springkraut. In stärker gesörten Bereichen aber auch spärlicher entwickelt. Die Zusammensetzung der Kraut- und Strauchschicht, sowie das Auftreten vieler Störungszeiger sprechen für einen Eichenmischwald mittlerer Standorte. Im Übergang zum angrenzenden Kleingartengebiet liegen größere Ablagerungen von Gartenmüll und Gehölzschnitt.

## Vorkommen an Biotoptypen

1	TF	Typ	HF	F.Anteil
2	BTYP	Biotoptyp	- gesetzl. Grundl.	
3	Zusatz	Zusatz zum Biotoptypen		
4	LRT	Lebensraumtyp		
1	1		Ja	100 %
2	WQM	Sonstiger Eichenmischwald (2000)		
	!, 2, 3	reich an Tot- oder Altholz (!), schwaches bis mittleres Baumholz,		
3		Brusthöhendurchmesser 13 - < 50 cm (2), starkes Baumholz,		
		Brusthöhendurchmesser 50 - < 70 cm (3)		
4	kein	kein Lebensraumtyp nach FFH-Richtlinie		
	LRT			

## Räumliche Lage

<b>Lagebeschreibung</b>	Östlich der Isfeldstrasse			
<b>Nachbarnutzung/en</b>	Wohngebiet, Kleingartengebiet			
<b>Rechtswert (X)</b>	555158		<b>Hochwert (Y)</b>	5936032
<b>Bezirk</b>	Altona		<b>Naturraum</b>	Pinnau-Niederung und Himmelsmoor (694.11)
<b>Stadtteil (OT-Nr.)</b>	Iserbrook (225)		<b>Gemarkung</b>	Dockenhuden (204)
<b>Digitaler Grünplan</b>	<input checked="" type="checkbox"/>	<b>Hafengesamtgebiet</b>	<input type="checkbox"/>	<b>Ramsargebiet</b>
<b>Ausgleichsflächen NSG / ND / LSG</b>	<input type="checkbox"/>	<b>Biosphärenreservat</b>	<input type="checkbox"/>	<b>EG-Vogelschutzgeb.</b>
<b>FFH-GEBIET</b>	<input type="checkbox"/>	<b>Nationalpark</b>	<input type="checkbox"/>	<input type="checkbox"/>
<b>Wasserschutzgebiet</b>	<input type="checkbox"/>			

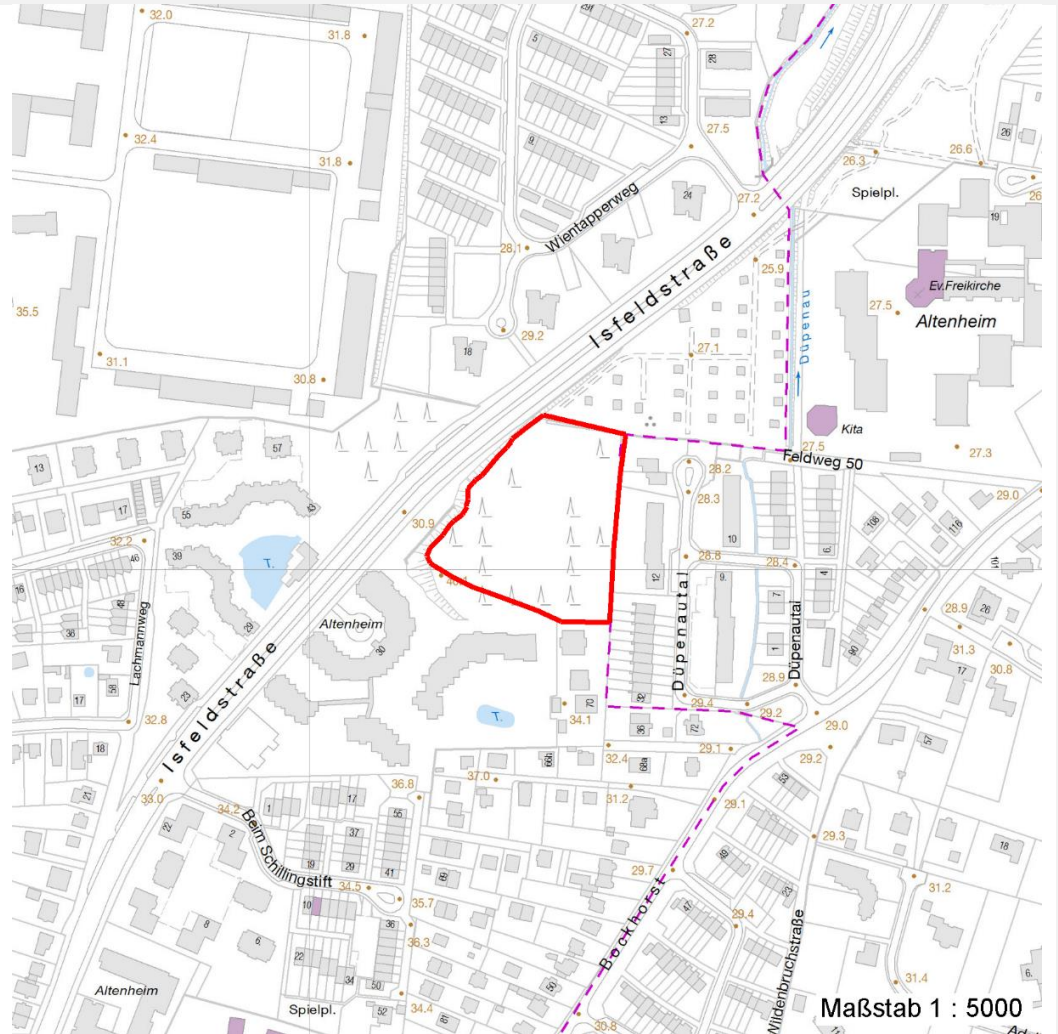
# Erhebungsbogen

**B**

<b>Projekt</b>	Biotopkartierung Hamburg	<b>Interne Nr.</b>	117611
		<b>DK5   DK5-GK</b>	5436 5436
		<b>DK5 - Name</b>	Iserbrook
<b>Handlungsbedarf</b>	Ja	<b>Biotop-Nr.   alt</b>	4 23
<b>Bearbeitung</b>	HEE	<b>Kartierung</b>	30.07.2017
<b>Räumliche Abbildung</b>	Fläche	<b>Fläche / Länge [m<sup>2</sup>/m]</b>	12662,9481
<b>Anzahl Abschnitte</b>	1	<b>Breite (lineare Abb.) [m]</b>	

## Räumliche Lage

### Karte



## Weitere Erhebungsbögen

Interne Nr.	Interne Nr. Zuordnung	DK5	Biotop-Nr.	Kartierung	Zuordnung	DK5 (GK)	Biotop-Nr. (alt)
117611	7144	5436	4	03.08.2000	K	5436	23
117611	7149	5436	4	17.09.2009	K	5436	23

Zuordnung: N = nachfolgende Kartierung, K = weitere Kartierungen (zeitlich vorher oder nachher)

## Foto

Interne Nr.	Index	Dateiname	Aufnahmerichtung
62982	0	5436_4_300717_3.JPG	
62983	0	5436_4_300717_2.JPG	
62984	0	5436_4_300717_1.JPG	

# Erhebungsbogen

**B**

<b>Projekt</b>	Biotopkartierung Hamburg		<b>Interne Nr.</b>	117611	
			<b>DK5   DK5-GK</b>	<b>5436</b>	5436
<b>Handlungsbedarf</b>	Ja		<b>DK5 - Name</b>	Iserbrook	
<b>Bearbeitung</b>	HEE	<b>Kopie</b>	Ja	<b>Biotop-Nr.   alt</b>	4 23
<b>Räumliche Abbildung</b>	Fläche			<b>Kartierung</b>	30.07.2017
<b>Anzahl Abschnitte</b>	1			<b>Fläche / Länge [m<sup>2</sup>/m]</b>	12662,9481
				<b>Breite (lineare Abb.) [m]</b>	

## Weitere Angaben

Merkmal	Wert
<b>Auswertung</b>	
Gefährdung / Einflüsse	Ablagerung von Gartenabfällen Trittschäden
Wertgesichtspunkte	Dominanz von Laubgehölzen Gute Erholungsfunktion Naturverjüngung Wertvoller Altbaumbestand Wichtige oekologische Ausgleichsflaeche Charakteristisch ausgepraegter naturnaher Biotop
zoologisch bedeutsame Strukturen	Totholz
Bedeutung für Tiergruppe	Dichte spontane Gebüsche Insekten Vögel
Maßnahmen	Erhaltung von toten und hohlen Baeumen Naturerliche Entwicklung (Sukzession) zulassen

## Foto

<b>Fotodatei</b>	5436_4_300717_3.JPG	<b>Fotodatei</b>
<b>Bildbeschreibung</b>	k.A.	<b>Bildbeschreibung</b>
<b>Aufnahmerichtung</b>		<b>Aufnahmerichtung</b>



# Erhebungsbogen

**B**

<b>Projekt</b>	Biotopkartierung Hamburg	<b>Interne Nr.</b>	117611
		<b>DK5   DK5-GK</b>	<b>5436</b> 5436
<b>Handlungsbedarf</b>	Ja	<b>DK5 - Name</b>	Iserbrook
<b>Bearbeitung</b>	HEE	<b>Biotop-Nr.   alt</b>	<b>4</b> 23
<b>Räumliche Abbildung</b>	Fläche	<b>Kartierung</b>	30.07.2017
<b>Anzahl Abschnitte</b>	1	<b>Fläche / Länge [m<sup>2</sup>/m]</b>	12662,9481
		<b>Breite (lineare Abb.) [m]</b>	

## Foto

**Fotodatei** 5436\_4\_300717\_1.JPG  
**Bildbeschreibung** k.A.  
**Aufnahmerichtung**



**Fotodatei** 5436\_4\_300717\_2.JPG  
**Bildbeschreibung** k.A.  
**Aufnahmerichtung**



## Teilflächenbeschreibung

<b>Teilflächentyp</b>		<b>Teilflächen-Nr.</b>	1
<b>Biotoptyp</b>	Sonstiger Eichenmischwald (2000)	<b>Biotoptyp</b>	WQM
<b>- Zusatz</b>	reich an Tot- oder Altholz (!), schwaches bis mittleres Baumholz, Bruthöhendurchmesser 13 - < 50 cm (2), starkes Baumholz, Bruthöhendurchmesser 50 - < 70 cm (3)	<b>- gesetzl. Grundl.</b>	
<b>FFH-LRT Beschreibung</b>	kein Lebensraumtyp nach FFH-Richtlinie	<b>FFH-LRT</b>	kein LRT
		<b>Entw.potential LRT</b>	
		<b>Hauptfläche</b>	Ja
		<b>Flächenanteil</b>	100 %
		<b>FFH-Unters.Fläche</b>	Nein
		<b>Saatgutfläche</b>	Nein

# Erhebungsbogen

**B**

<b>Projekt</b>	Biotopkartierung Hamburg		<b>Interne Nr.</b>	117611	
			<b>DK5   DK5-GK</b>	<b>5436</b>	5436
<b>Handlungsbedarf</b>	Ja		<b>DK5 - Name</b>	Iserbrook	
<b>Bearbeitung</b>	HEE	<b>Kopie</b>	Ja	<b>Biotop-Nr.   alt</b>	4 23
<b>Räumliche Abbildung</b>	Fläche			<b>Kartierung</b>	30.07.2017
<b>Anzahl Abschnitte</b>	1			<b>Fläche / Länge [m<sup>2</sup>/m]</b>	12662,9481
				<b>Breite (lineare Abb.) [m]</b>	

## Weitere Angaben

Merkmal	Wert
<b>Boden</b>	
Bodenart	SI - lehmiger Sand
Feuchte	5 - frisch und mäßig frisch
Reaktion	5 - mäßig sauer
Stickstoffgehalt	6 - mäßig stickstoffarm bis stickstoffreich
<b>Standort, Relief</b>	
Relief	Kuppen und Hanglagen
Neigung - Gelände	N3 - mittel geneigt (9-18 %)
Ausrichtung	V - Verschiedene
Belichtung	6 - halbsonnig bis halbschattig
Luft	keine Besonderheiten
<b>Veg. - Deckg./Ant.</b>	
1. Baumschicht	50 %
2. Baumschicht	20 %
Strauchschicht	70 %
1. Krautschicht	50 %
<b>Veg. - Zeigerwerte</b>	
Mahdverträglichkeit	4 - schnittempfindlich bis mäßig schnittverträglich
Futterwert	3 - geringwertiges Futter
Anz. Giftpflanzen	2
Anz. Wechselfeuchtezeiger	3
Anz. Überschwemmungsz.	1

## Zeigerwerte der Pflanzenartenliste (Auswertung)

<b>Standort</b>	<b>Belichtung</b>	halbsonnig bis halbschattig	6,1
<b>Boden</b>	<b>Feuchte</b>	frisch und mäßig frisch	5
	<b>Stickstoff (N)</b>	mäßig stickstoffarm bis stickstoffreich	5,5
	<b>Reaktion</b>	mäßig sauer	5,1
<b>Vegetation</b>	<b>Mahdverträglichkeit</b>	schnittempfindlich bis mäßig schnittverträglich	3,6
<b>Zeigerwerte</b>	<b>Futterwert</b>	mäßige Futterqualität	3,5
	<b>Wechselfeuchteanzeiger</b>		1
	<b>Giftpflanzen</b>		2
	<b>Überschw.anzeiger</b>		1

## Pflanzenartenliste

Gruppe / Pflanzenart	MS	M	W	Vs	St	PA	Ph	Sz	VS	V	G	cf	§	Rote Liste			
														HH	ND	SH	D
<b>Tracheobionta (Gefäßpflanzen)</b>																	
Acer campestre (Feld-Ahorn)	7	w		S													
Acer platanoides (Spitz-Ahorn)	7	z		B2													
Acer pseudoplatanus (Berg-Ahorn)	7	z		B2													
Aegopodium podagraria (Giersch)	7	w		K1													
Agrostis capillaris (Rotes Straußgras)	7	l		K1													
Alliaria petiolata (Knoblauchsrauke)	7	w		K1													
Anemone nemorosa (Busch-Windröschen)	7	w		K1													
Anthriscus sylvestris (Wiesen-Kerbel)	7	w		K2													

# Erhebungsbogen

**B**

<b>Projekt</b>	Biotopkartierung Hamburg		<b>Interne Nr.</b>	117611	
			<b>DK5   DK5-GK</b>	<b>5436</b>	5436
<b>Handlungsbedarf</b>	Ja		<b>DK5 - Name</b>	Iserbrook	
<b>Bearbeitung</b>	HEE	<b>Kopie</b>	Ja	<b>Biotop-Nr.   alt</b>	4 23
<b>Räumliche Abbildung</b>	Fläche			<b>Kartierung</b>	30.07.2017
<b>Anzahl Abschnitte</b>	1			<b>Fläche / Länge [m<sup>2</sup>/m]</b>	12662,9481
				<b>Breite (lineare Abb.) [m]</b>	

## Pflanzenartenliste

Gruppe / Pflanzenart	MS	M	W	Vs	St	PA	Ph	Sz	VS	V	G	cf	Rote Liste						
													§	HH	ND	SH	D		
Betula pendula (Hänge-Birke)	7	z		B1															
Carpinus betulus (Hainbuche)	7	z		B2															
Convallaria majalis (Maiglöckchen)	7	l		K1															
Crataegus monogyna (Eingrifflicher Weißdorn)	7	z		S															
Dactylis glomerata (Wiesen-Knäuelgras)	7	w		K1															
Deschampsia cespitosa (Rasen-Schmiele)	7	w		K1															
Deschampsia flexuosa (Draht-Schmiele)	7	w		K1															
Fagus sylvatica (Rotbuche)	7	w		B1															
Geum urbanum (Echte Nelkenwurz)	7	z		K1															
Glechoma hederacea (Gundermann)	7	z		K1															
Hedera helix (Efeu)	7	z		K1															
Hieracium sabaudum (Savoyer Habichtskraut)	7	w		K2															
Holcus mollis (Weiches Honiggras)	7	w		K1															
Impatiens parviflora (Kleinblütiges Springkraut)	7	w		K1															
Larix decidua (Europäische Lärche)	7	w		B2															
Lonicera periclymenum (Wald-Geißblatt)	7	z		S															
Moehringia trinervia (Dreinervige Nabelmiere)	7	w		K1															
Oxalis acetosella (Wald-Sauerklee)	7	w		K1															
Pinus sylvestris (Wald-Kiefer)	7	w		B1															
Poa nemoralis (Hain-Rispengras)	7	z		K1															
Polygonatum multiflorum (Vielblütige Weißwurz)	7	w		K1															
Prunus padus (Echte Traubenkirsche)	7	w		S															
Prunus serotina (Späte Traubenkirsche)	7	w		S															
Quercus petraea (Trauben-Eiche)	7	z		B1															
Quercus robur (Stiel-Eiche)	7	d		B1															
Rubus caesius (Kratzbeere)	7	w		S															
Rubus fruticosus agg. (Artengruppe Echte Brombeere)	7	z		S															
Rubus idaeus (Himbeere)	7	h		S															
Salix caprea (Sal-Weide)	7	w		B2															
Salix x rubra (Rote Weide)	7	w		B2															
Sambucus nigra (Schwarzer Holunder)	7	z		S															
Sorbus aucuparia (Eberesche)	7	z		S															
Stellaria holostea (Große Sternmiere)	7	z		K1															
Taxus baccata (Gemeine Eibe)	7	w		S										b		3			V
Tilia spec. (Linde)	7	l		B2															
Urtica dioica (Große Brennnessel)	7	w		K2															
	<b>Anzahl Rote Liste Arten</b>													<b>1</b>		<b>1</b>			
	<b>Anzahl Arten</b>															<b>44</b>			

MS: Mengensystem; M: Mengenangabe, W: Bewertung der Art (FFH-Monitoring), Vs: Vegetationsschicht, St: Status, PA: Autor Phänologie; Ph: Phänologie, Sz: Soziabilität, VS: Vitalitätssystem; V: Vitalität, G: Geschlecht, cf: unsichere Bestimmung, §: Schutz nach BNatSchG, HH: Rote Liste Hamburg, Nds: Rote Liste Niedersachsen, SH: Rote Liste Schleswig-Holstein, D: Rote Liste Deutschland