

Erhebungsbogen

B

Projekt	Biotopkartierung Hamburg		Interne Nr.	7149
			DK5 DK5-GK	5436 5436
Handlungsbedarf	Nein		DK5 - Name	Iserbrook
Bearbeitung	ENS	Kopie Ja	Biotop-Nr. alt	4 23
Räumliche Abbildung	Fläche		Kartierung	17.09.2009
Anzahl Abschnitte	1		Fläche / Länge [m²/m]	12662,9481
			Breite (lineare Abb.) [m]	

Gesetzlicher Schutz kein gesetzl. Schutz **kein gesetzlich geschütztes Biotop** **Schutz nur teilweise** **Nein**

Gesamtbewertung	7	Besonders wertvoll
– Alter	7	Biotop hohen Alters, 100 bis 200 Jahre
– Belastungsgrad	7	Flächenhaft geringe oder Vorbelastung mit schwachem Einfluß
– Ökolog. Funktion	8	Wertbestimmender Bestandteil eines wertvollen Biotopkomplexes oder für den regionalen Biotopverbund.
– Seltenheit	7	Seltener Biotoptyp, mit seltenen oder bedrohten Pflges., gesättigtes Artenspektrum, einige RL-Arten

Bestandsbeschreibung

Eichen-Birkenwald mittlerer Standorte. Stieleichen (BHD bis 80 cm) sowie Sandbirken sind häufig, seltener treten Lärchen oder Trauben-Eichen hinzu. Der mehrstämmige Wuchs einiger Bäume läßt teilweise noch eine ehemalige Niederwaldnutzung erkennen.

Dichter Unterwuchs aus Himbeeren, Brombeeren, unterschiedlich hohen Vogelbeeren, Holunder, Bergahorn und z.T. ältere Eiben.

Krautschicht auf gebüschfreien Stellen überwiegend durch Gräser geprägt, durchsetzt von Maiglöckchen, Vielblütiger Weißwurz und Springkraut. Bei Trittbelastung aber auch spärlicher entwickelt. Die Zusammensetzung der Kraut- und Strauchschicht, sowie das Auftreten vieler Störungszeiger sprechen für einen Eichenmischwald mittlerer Standorte.

Vorkommen an Biotoptypen

1	TF	Typ	HF	F.Anteil
2	BTYP	Biotoptyp	- gesetzl. Grundl.	
3	Zusatz	Zusatz zum Biotoptypen		
4	LRT	Lebensraumtyp		
1	1		Ja	100 %
2	WQM	Sonstiger Eichenmischwald (2000)		
3	!	reich an Tot- oder Altholz (!)		

Räumliche Lage

Lagebeschreibung	Östlich der Isfeldstrasse		Hochwert (Y)	5936032
Nachbarnutzung/en	Erholung, Wohnen		Naturraum	Pinnau-Niederung und Himmelsmoor (694.11)
Rechtswert (X)	555158		Gemarkung	Dockenhuden (204)
Bezirk	Altona		Ramsargebiet	<input type="checkbox"/> EG-Vogelschutzgeb. <input type="checkbox"/>
Stadtteil (OT-Nr.)	Iserbrook (225)		Nationalpark	<input type="checkbox"/>
Digitaler Grünplan	<input checked="" type="checkbox"/>	Hafengesamtgebiet		
Ausgleichsflächen NSG / ND / LSG	<input type="checkbox"/>	Biosphärenreservat		
FFH-GEBIET				
Wasserschutzgebiet				

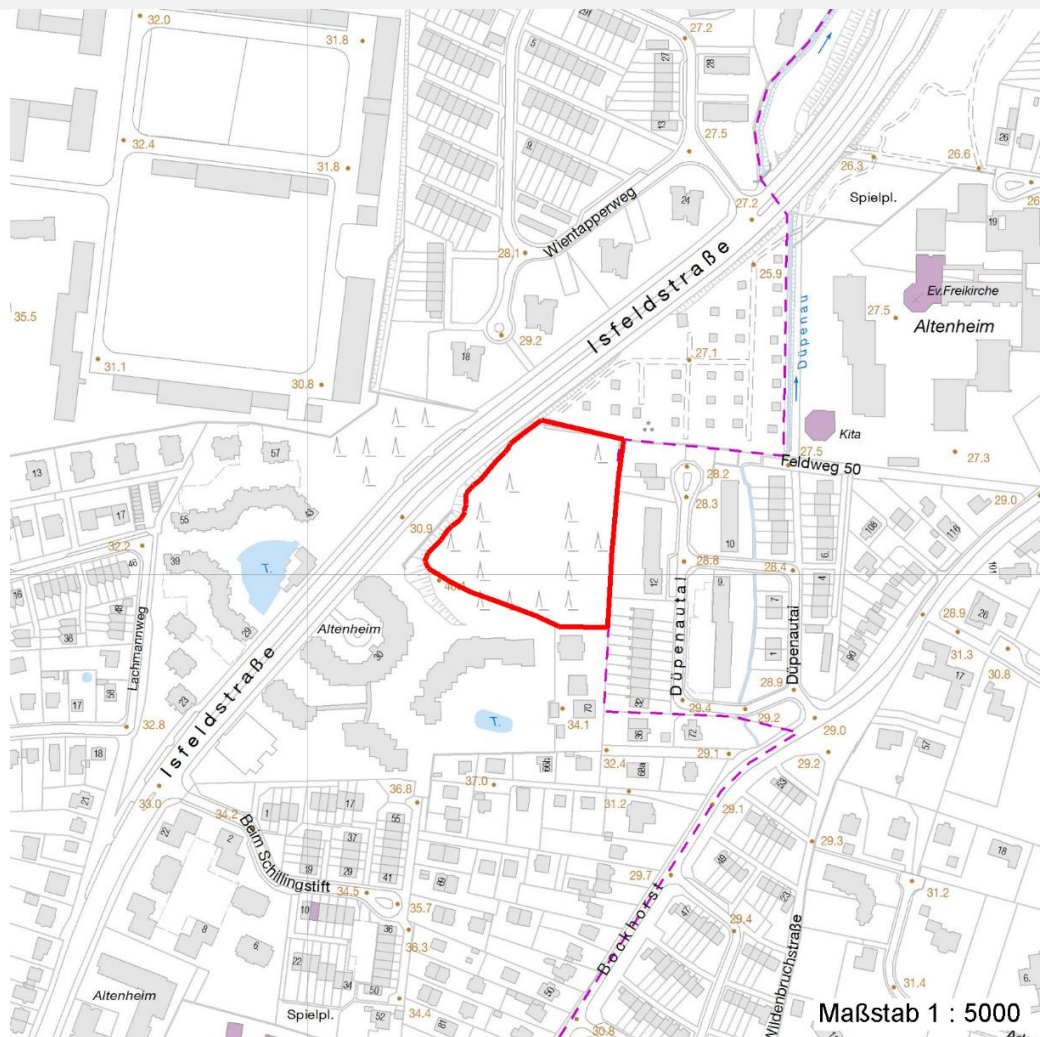
Erhebungsbogen

B

Projekt	Biotopkartierung Hamburg	Interne Nr.	7149	
		DK5 DK5-GK	5436	5436
		DK5 - Name	Iserbrook	
Handlungsbedarf	Nein	Biotop-Nr. alt	4	23
Bearbeitung	ENS	Kartierung	17.09.2009	
Räumliche Abbildung	Fläche	Fläche / Länge [m²/m]	12662,9481	
Anzahl Abschnitte	1	Breite (lineare Abb.) [m]		

Räumliche Lage

Karte



Weitere Erhebungsbögen

Interne Nr.	Interne Nr. Zuordnung	DK5	Biotop-Nr.	Kartierung	Zuordnung	DK5 (GK)	Biotop-Nr. (alt)
7149	7144	5436	4	03.08.2000	K	5436	23
7149	117611	5436	4	30.07.2017	K	5436	23
7149	7144	5436	4	03.08.2000	=	5436	23

Zuordnung: N = nachfolgende Kartierung, K = weitere Kartierungen (zeitlich vorher oder nachher)

Foto

Interne Nr.	Index	Dateiname	Aufnahmerichtung
23659	0	5436_4_170909_1.JPG	O
23660	0	5436_4_170909_2.JPG	NO

Erhebungsbogen

B

Projekt	Biotopkartierung Hamburg	Interne Nr.	7149
		DK5 DK5-GK	5436 5436
Handlungsbedarf	Nein	DK5 - Name	Iserbrook
Bearbeitung	ENS	Biotop-Nr. alt	4 23
Räumliche Abbildung	Fläche	Kartierung	17.09.2009
Anzahl Abschnitte	1	Fläche / Länge [m²/m]	12662,9481
		Breite (lineare Abb.) [m]	

Weitere Angaben

Merkmal	Wert
Auswertung	
Gefährdung / Einflüsse	Ablagerung von Gartenabfällen Trittschäden
Wertgesichtspunkte	Dominanz von Laubgehölzen Gute Erholungsfunktion Naturverjüngung Wertvoller Altbaumbestand Wichtige oekologische Ausgleichsflaeche Charakteristisch ausgepraegter naturnaher Biotop
zoologisch bedeutsame Strukturen	Totholz
Bedeutung für Tiergruppe	Dichte spontane Gebüsche Insekten Vögel
Maßnahmen	Erhaltung von toten und hohlen Baeumen Naturerliche Entwicklung (Sukzession) zulassen

Foto

Fotodatei	5436_4_170909_1.JPG	Fotodatei	5436_4_170909_2.JPG
Bildbeschreibung		Bildbeschreibung	
Aufnahmerichtung	O	Aufnahmerichtung	NO



Teilflächenbeschreibung

Teilflächentyp		Teilflächen-Nr.	1
Biotoptyp	Sonstiger Eichenmischwald (2000)	Biotoptyp	WQM
- Zusatz	reich an Tot- oder Altholz (!)	- gesetzl. Grundl.	
FFH-LRT		FFH-LRT	
Beschreibung		Entw.potential LRT	
		Hauptfläche	Ja
		Flächenanteil	100 %
		FFH-Unters.Fläche	Nein
		Saatgutfläche	Nein

Erhebungsbogen

B

Projekt	Biotopkartierung Hamburg		Interne Nr.	7149
			DK5 DK5-GK	5436 5436
Handlungsbedarf	Nein		DK5 - Name	Iserbrook
Bearbeitung	ENS	Kopie Ja	Biotop-Nr. alt	4 23
Räumliche Abbildung	Fläche		Kartierung	17.09.2009
Anzahl Abschnitte	1		Fläche / Länge [m²/m]	12662,9481
			Breite (lineare Abb.) [m]	

Weitere Angaben

Merkmal	Wert
Boden	
Bodenart	SI - lehmiger Sand
Feuchte	5 - frisch und mäßig frisch
Reaktion	5 - mäßig sauer
Stickstoffgehalt	6 - mäßig stickstoffarm bis stickstoffreich
Standort, Relief	
Relief	Kuppen und Hanglagen
Neigung - Gelände	N3 - mittel geneigt (9-18 %)
Ausrichtung	V - Verschiedene
Belichtung	6 - halbsonnig bis halbschattig
Luft	keine Besonderheiten
Veg. - Deckg./Ant.	
1. Baumschicht	50 %
2. Baumschicht	20 %
Strauchschicht	70 %
1. Krautschicht	70 %

Zeigerwerte der Pflanzenartenliste (Auswertung)

Standort	Belichtung	halbsonnig bis halbschattig	6,3
Boden	Feuchte	frisch und mäßig frisch	5,2
	Stickstoff (N)	mäßig stickstoffarm bis stickstoffreich	5,5
	Reaktion	mäßig sauer	4,8
Vegetation	Mahdverträglichkeit	schnittempfindlich bis mäßig schnittverträglich	3,9
Zeigerwerte	Futterwert	geringwertiges Futter	2,9
	Wechselfeuchteanzeiger		3
	Giftpflanzen		2
	Überschw.anzeiger		1

Pflanzenartenliste

Gruppe / Pflanzenart	MS	M	W	Vs	St	PA	Ph	Sz	VS	V	G	cf	Rote Liste					
													§	HH	ND	SH	D	
Tracheobionta (Gefäßpflanzen)																		
Acer campestre (Feld-Ahorn)	7	w		B2														
Acer platanoides (Spitz-Ahorn)	7	z		S	-													
Acer pseudoplatanus (Berg-Ahorn)	7	h		S														
Acer pseudoplatanus (Berg-Ahorn)	7	z		B1														
Aegopodium podagraria (Giersch)	7	w		K1														
Agrostis capillaris (Rotes Straußgras)	7	l		K1														
Alliaria petiolata (Knoblauchsrauke)	7	w		K1														
Anemone nemorosa (Busch-Windröschen)	7	z		K1	?													
Anthoxanthum odoratum (Gewöhnliches Ruchgras)	7	z		K1														
Anthriscus sylvestris (Wiesen-Kerbel)	7	w		K1														
Betula pendula (Hänge-Birke)	7	h		B1														
Calamagrostis epigejos (Land-Reitgras)	7	l		K1														
Carex pilulifera (Pillen-Segge)	7	w		K1	-													

Erhebungsbogen

B

Projekt	Biotopkartierung Hamburg		Interne Nr.	7149
			DK5 DK5-GK	5436 5436
Handlungsbedarf	Nein		DK5 - Name	Iserbrook
Bearbeitung	ENS	Kopie	Biotop-Nr. alt	4 23
Räumliche Abbildung	Fläche		Kartierung	17.09.2009
Anzahl Abschnitte	1		Fläche / Länge [m²/m]	12662,9481
			Breite (lineare Abb.) [m]	

Pflanzenartenliste

Gruppe / Pflanzenart	MS	M	W	Vs	St	PA	Ph	Sz	VS	V	G	cf	§	Rote Liste					
														HH	ND	SH	D		
Carpinus betulus (Hainbuche)	7	z		S															
Convallaria majalis (Maiglöckchen)	7	z		K1															
Crataegus monogyna (Eingrifflicher Weißdorn)	7	z		S															
Dactylis glomerata (Wiesen-Knäuelgras)	7	z		K1															
Deschampsia cespitosa (Rasen-Schmiele)	7	z		K1															
Deschampsia flexuosa (Draht-Schmiele)	7	z		K1															
Fagus sylvatica (Rotbuche)	7	w		B2															
Geum urbanum (Echte Nelkenwurz)	7	z		K1															
Glechoma hederacea (Gundermann)	7	z		K1															
Hedera helix (Efeu)	7	z		K1															
Hieracium sabaudum (Savoyer Habichtskraut)	7	w		K1	?														
Holcus mollis (Weiches Honiggras)	7	z		K1															
Impatiens parviflora (Kleinblütiges Springkraut)	7	w		K1															
Larix decidua (Europäische Lärche)	7	w		B1															
Lonicera periclymenum (Wald-Geißblatt)	7	z		S															
Moehringia trinervia (Dreinerlige Nabelmiere)	7	w		K1															
Oxalis acetosella (Wald-Sauerklee)	7	w		K1															
Pinus sylvestris (Wald-Kiefer)	7	w		B1	-														
Poa nemoralis (Hain-Rispengras)	7	z		K1															
Polygonatum multiflorum (Vielblütige Weißwurz)	7	z		K1															
Prunus padus (Echte Traubenkirsche)	7	w		S	-														
Prunus serotina (Späte Traubenkirsche)	7	z		S															
Quercus petraea (Trauben-Eiche)	7	z		B1															
Quercus robur (Stiel-Eiche)	7	d		B1															
Rubus fruticosus agg. (Artengruppe Echte Brombeere)	7	d		S															
Rubus idaeus (Himbeere)	7	h		S															
Salix caprea (Sal-Weide)	7	w		B2															
Salix x rubra (Rote Weide)	7	w		S															
Sambucus nigra (Schwarzer Holunder)	7	z		S															
Sorbus aucuparia (Eberesche)	7	z		S															
Stellaria holostea (Große Sternmiere)	7	z		K1															
Taxus baccata (Gemeine Eibe)	7	z		S										b		3		V	
Tilia spec. (Linde)	7	w		B2															
Urtica dioica (Große Brennessel)	7	w		K1															
																	Anzahl Rote Liste Arten	1	1
																	Anzahl Arten	46	

MS: Mengensystem; M: Mengenangabe, W: Bewertung der Art (FFH-Monitoring), Vs: Vegetationsschicht, St: Status, PA: Autor Phänologie; Ph: Phänologie, Sz: Soziabilität, VS: Vitalitätssystem; V: Vitalität, G: Geschlecht, cf: unsichere Bestimmung, §: Schutz nach BNatSchG, HH: Rote Liste Hamburg, Nds: Rote Liste Niedersachsen, SH: Rote Liste Schleswig-Holstein, D: Rote Liste Deutschland