

Erhebungsbogen

B

Projekt	Biotopkartierung Hamburg	Interne Nr.	117527
		DK5 DK5-GK	5436 5438
Handlungsbedarf	Nein	DK5 - Name	Iserbrook
Bearbeitung	HEE	Biotop-Nr. alt	41 68
Räumliche Abbildung	Fläche	Kartierung	30.07.2017
Anzahl Abschnitte	1	Fläche / Länge [m²/m]	4025,7627
		Breite (lineare Abb.) [m]	

Gesetzlicher Schutz § 30 (2) 1.2 Natürliche oder naturnahe stehende Gewässer **Schutz nur teilweise** **Nein**

Gesamtbewertung	6 Wertvoll
– Alter	3 Biotop geringen Alters, 5 bis 10 Jahre
– Belastungsgrad	7 Flächenhaft geringe oder Vorbelastung mit schwachem Einfluß
– Ökolog. Funktion	7 Sehr hohe Bedeutung in einem Biotopkomplex, für den lokalen Biotopverbund oder als Puffer
– Seltenheit	6 Seltener Biotoptyp, ohne seltene oder bedrohte Pflges., ungesättigtes Artenspektrum, reliktsische RL-Arten

Bestandsbeschreibung

Kleingewässer im Westen des Holtbarggrabens, der durch Aufstau des Grabens angelegt wurde. Bis 2 m hohe und steile, überwiegend aber flache Ufer. Die steilen Sandufer wurden als Eisvogel-Brutwände angelegt, sind aber jetzt kaum noch zu erkennen, da die Steilwände teilweise erodiert oder von dichten Ruderalfluren und Brombeeregebüschern zugewachsen sind.

Am Ufer ist ein bis 2 m breiter, mäßig artenreicher und verbuschter Röhrich- und Uferstaudensaum ausgebildet. Das Ostufer ist von einem geschlossenen Erlensaum von etwa 4 m Höhe bestanden.

Die Wasser- und Uferpflanzen gehen überwiegend auf Pflanzungen zurück. Die erwähnten großen Beständen der Krebschere mit 30 % Deckungsanteil konnten nicht mehr nachgewiesen werden. Wasserlinsen wie Vielwurzlige Wasserlinse und Kleine Wasserlinse bedecken dagegen zur Zeit vollständig die Wasseroberfläche. Das Gewässer zeigt insgesamt eine naturnahe Ausprägung und ist trotz der Nähe zur Siedlung relativ ungestört.

Als naturnahes Kleingewässer geschützt nach § 14 HmbNatSchGAg. Nach der vorhandenen Wasservegetation erfolgt eine Zuordnung zum FFH-LRT 3150.

Vorkommen an Biotoptypen

1	TF	Typ	HF	F.Anteil
2	BTYP	Biotoptyp	- gesetzl. Grundl.	
3	Zusatz	Zusatz zum Biotoptypen		
4	LRT	Lebensraumtyp		
1	1		Ja	100 %
2	SEG	Angelegte Kleingewässer, klein, naturnah, nährstoffreich (2000)		
3	sp	polytroph, stark belastet (sp)		
4	3150	Natürliche eutrophe Seen mit einer Vegetation des Magnopotamions oder Hydrocharitions		

Räumliche Lage

Lagebeschreibung	Östlich Borndiek, am Holtgraben		
Nachbarnutzung/en	Grünland, Wohnen		
Rechtswert (X)	555082	Hochwert (Y)	5937305
Bezirk	Altona	Naturraum	Pinnau-Niederung und Himmelsmoor (694.11)
Stadtteil (OT-Nr.)	Osdorf (221)	Gemarkung	Osdorf (206)
Digitaler Grünplan	<input type="checkbox"/> Hafengesamtgebiet	<input type="checkbox"/> Ramsargebiet	<input type="checkbox"/> EG-Vogelschutzgeb.
Ausgleichsflächen NSG / ND / LSG	<input checked="" type="checkbox"/> Biosphärenreservat	<input type="checkbox"/> Nationalpark	<input type="checkbox"/>
FFH-GEBIET	LSG Osdorf [HH-2029 / Anteil: 100%]		
Wasserschutzgebiet			

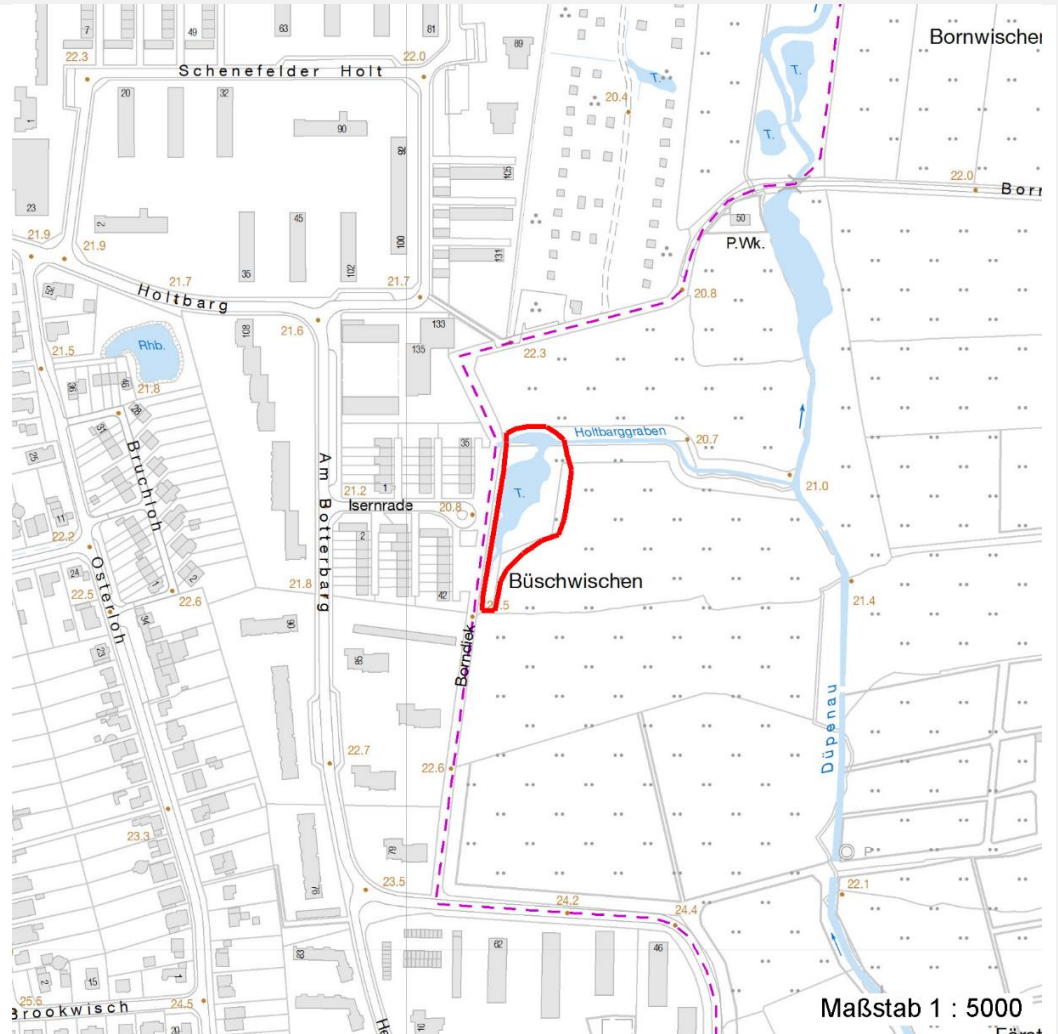
Erhebungsbogen

B

Projekt	Biotopkartierung Hamburg		Interne Nr.	117527	
			DK5 DK5-GK	5436	5438
Handlungsbedarf	Nein		DK5 - Name	Iserbrook	
Bearbeitung	HEE	Kopie Ja	Biotop-Nr. alt	41	68
Räumliche Abbildung	Fläche		Kartierung	30.07.2017	
Anzahl Abschnitte	1		Fläche / Länge [m²/m]	4025,7627	
			Breite (lineare Abb.) [m]		

Räumliche Lage

Karte



Weitere Erhebungsbögen

Interne Nr.	Interne Nr. Zuordnung	DK5	Biotop-Nr.	Kartierung	Zuordnung	DK5 (GK)	Biotop-Nr. (alt)
117527	7268	5436	41	24.06.2009	K	5438	68
117527	7017	5436	37	12.09.2000	<	5438	55

Zuordnung: N = nachfolgende Kartierung, K = weitere Kartierungen (zeitlich vorher oder nachher)

Foto

Interne Nr.	Index	Dateiname	Aufnahmerichtung
62968	0	5436_41_300717_2.JPG	
62969	0	5436_41_300717_1.JPG	

Weitere Angaben

Merkmal	Wert
---------	------

Auswertung

13.04.2020

Erhebungsbogen

B

Projekt	Biotopkartierung Hamburg	Interne Nr.	117527
		DK5 DK5-GK	5436 5438
Handlungsbedarf	Nein	DK5 - Name	Iserbrook
Bearbeitung	HEE	Biotop-Nr. alt	41 68
Räumliche Abbildung	Fläche	Kartierung	30.07.2017
Anzahl Abschnitte	1	Fläche / Länge [m²/m]	4025,7627
		Breite (lineare Abb.) [m]	

Weitere Angaben

Merkmal	Wert
Gefährdung / Einflüsse Wertgesichtspunkte	Intensivierung der Nutzung oder Pflege Artenreich Naturnahes Element in beeinträchtigter Umgebung
Bedeutung für Tiergruppe	Gut entwickelte, biototypische Vegetation Amphibien, Laichgewässer Libellen Vögel
Maßnahmen	Beibehalten der geringen Erholungsnutzung Freihalten der Eisvogelwand Erhalt des Biotops in der gegenwärtigen Ausprägung - 1.4

Foto

Fotodatei	5436_41_300717_1.JPG	Fotodatei	5436_41_300717_2.JPG
Bildbeschreibung	k.A.	Bildbeschreibung	k.A.
Aufnahmerichtung		Aufnahmerichtung	



Teilflächenbeschreibung

Teilflächentyp		Teilflächen-Nr.	1
Biotoptyp	Angelegte Kleingewässer, klein, naturnah, nährstoffreich (2000)	Biotoptyp	SEG
- Zusatz	polytroph, stark belastet (sp)	- gesetzl. Grundl.	
FFH-LRT	Natürliche eutrophe Seen mit einer Vegetation des Magnopotamions oder Hydrocharitions	FFH-LRT	3150
Beschreibung		Entw.potential LRT	
		Hauptfläche	Ja
		Flächenanteil	100 %
		FFH-Unters.Fläche	Nein
		Saatgutfläche	Nein

Projekt	Biotopkartierung Hamburg	Interne Nr.	117527
		DK5 DK5-GK	5436 5438
Handlungsbedarf	Nein	DK5 - Name	Iserbrook
Bearbeitung	HEE	Biotop-Nr. alt	41 68
Räumliche Abbildung	Fläche	Kartierung	30.07.2017
Anzahl Abschnitte	1	Fläche / Länge [m²/m]	4025,7627
		Breite (lineare Abb.) [m]	

Weitere Angaben

Merkmal	Wert
Auswertung	
Maßnahmen	Sukzession ungestört ablaufen lassen - 1.1
Boden	
Feuchte	10 - zeitweise wasserüberstaut
Reaktion	7 - neutral
Stickstoffgehalt	6 - mäßig stickstoffarm bis stickstoffreich
Gewässer	
Fadenalgen	k - keine
Trophiestufe (Stillgewässer)	IV - hypertroph (polytroph)
Standort, Relief	
Belichtung	7 - halbsonnig

FFH-Bewertungen (BFN)

		Wert	AZ	Z
1	Lebensraumtyp			
3	Arteninventar , Gesamtbewertung, 1..n - Parameter mit Kriterien A/B/C			
4	Habitatstruktur , Gesamtbewertung, 1..n - Parameter mit Kriterien A/B/C			
5	Beeinträchtigungen , Gesamtbewertung, 1..n - Parameter mit Kriterien A/B/C			
	Zustandsbewertung: AZ – Vorgabewert , Z – von AZ abweichend festgelegte Zustandsbewertung			
1	3150 (BFN) Natürliche eutrophe Seen mit einer Vegetation des Magnopotamions oder Hydrocharitions		C	
3	Arteninventar		C	
3.2	Arteninventar Zahl LRT-typischer Arten			
	A: 10			
	B:			
	C: 5	3	C	
4	Habitatstrukturen		B	
	Anzahl typisch ausgebildeter Vegetationsstrukturelemente, Verlandungsvegetation:			
	A: >= 3 verschiedene			
	B: 2 verschiedene		B	
	C: 1			
	Anzahl typisch ausgebildeter Vegetationsstrukturelemente, aquatische Vegetation:			
	A: >= 4 verschiedene			
	B: 2-3 verschiedene		B	
	C: 1			
5	Beeinträchtigungen		C	
5.2	Wasserspiegelabsenkung (gutachterlich mit Begründung)		A	
	A: nicht erkennbar			
	B: vorhanden; als Folge mäßige Beeinträchtigung			
	C: vorhanden; als Folge starke Beeinträchtigung			
	Anteil der Uferlinie, der durch anthropogene Nutzung (nur negative Einflüsse, nicht: schutzzielkonforme Pflegemaßnahmen) überformt ist (%)			
	A: < 10 %	1	A	
	B: 10 - 25 %			
	C: > 25 - 50 %			
	potenzielle Eindringtiefe der submersen Vegetation: Trübung des Gewässers			
	A: klar, Aufwuchs bis in größere Tiefen möglich			

Erhebungsbogen

B

Projekt	Biotopkartierung Hamburg	Interne Nr.	117527	
		DK5 DK5-GK	5436	5438
Handlungsbedarf	Nein	DK5 - Name	Iserbrook	
Bearbeitung	HEE	Biotop-Nr. alt	41	68
Räumliche Abbildung	Fläche	Kartierung	30.07.2017	
Anzahl Abschnitte	1	Fläche / Länge [m²/m]	4025,7627	
		Breite (lineare Abb.) [m]		

FFH-Bewertungen (BFN)

1	Lebensraumtyp			
3	Arteninventar, Gesamtbewertung, 1..n - Parameter mit Kriterien A/B/C			
4	Habitatstruktur, Gesamtbewertung, 1..n - Parameter mit Kriterien A/B/C			
5	Beeinträchtigungen, Gesamtbewertung, 1..n - Parameter mit Kriterien A/B/C			
Zustandsbewertung: AZ – Vorgabewert , Z – von AZ abweichend festgelegte Zustandsbewertung		Wert	AZ	Z
	B: leicht getrübt, Eindringtiefe begrenzt Begründung für Bewertung: Beschattung durch Wasserlinsendecke begrenzt möglicherweise Unergrenze von Tauchblattfluren		B	
5.2	C: deutlich getrübt, Eindringtiefe gering Grad der Störung durch Freizeitnutzung (gutachterlich mit Begründung)			
	A: keine oder gering, d. h. höchstens gelegentlich und auf geringem Flächenanteil (< 10 %) B: mäßig (alle anderen Kombinationen) C: stark (dauerhaft oder auf > 25 % der Fläche)		A	
5.2	Teichbewirtschaftung (Art und Umfang beschreiben; Bewertung gutachterlich)			
	A: keine Auswirkungen erkennbar B: geringe Einflüsse C: deutlich schädliche Einflüsse		A	
5.2	weitere Beeinträchtigungen			
	A: B: C:		C	
	Begründung für Bewertung: zunehmende Eutrophierung, Nährstoffanreicherung mit Verlust lebensraumtypischen Arteninventars			
5.2	diffuse Nährstoffeinträge aus Umland;			
	A: keine B: gering C: deutlich		A	
5.2	belastete Zuleitung o. Zufluss; Einträge			
	A: keine Begründung für Bewertung: zumindest Annahme, dass keine Einträge erfolgen. B: geringe C: deutliche		A	

Zeigerwerte der Pflanzenartenliste (Auswertung)

Standort	Belichtung	halbsonnig	6,8
Boden	Feuchte	sehr naß	9,3
	Stickstoff (N)	mäßig stickstoffarm bis stickstoffreich	5,9
	Reaktion	schwach sauer	6,4
Vegetation	Mahdverträglichkeit	mäßig schnittverträglich (erster Schnitt nicht vor 1. Juli)	4,7
Zeigerwerte	Futterwert	geringwertiges Futter	2,6
	Wechselfeuchteanzeiger		9
	Giftpflanzen		3
	Überschw.anzeiger		7

Pflanzenartenliste

Gruppe / Pflanzenart	MS	M	W	Vs	St	PA	Ph	Sz	VS	V	G	cf	§	Rote Liste			
														HH	ND	SH	D
Tracheobionta (Gefäßpflanzen)																	

Erhebungsbogen

B

Projekt	Biotopkartierung Hamburg		Interne Nr.	117527	
			DK5 DK5-GK	5436	5438
Handlungsbedarf	Nein		DK5 - Name	Iserbrook	
Bearbeitung	HEE	Kopie	Ja	Biotop-Nr. alt	41 68
Räumliche Abbildung	Fläche			Kartierung	30.07.2017
Anzahl Abschnitte	1			Fläche / Länge [m²/m]	4025,7627
				Breite (lineare Abb.) [m]	

Pflanzenartenliste

Gruppe / Pflanzenart	MS	M	W	Vs	St	PA	Ph	Sz	VS	V	G	cf	§	Rote Liste			
														HH	ND	SH	D
Alnus glutinosa (Schwarz-Erle)	7	w		B1													
Betula pendula (Hänge-Birke)	7	w		B1													
Butomus umbellatus (Schwanenblume)	7	z		K2											3		
Caltha palustris (Sumpf-Dotterblume)	7	w		K1										3	3	V	V
Carex acuta (Schlank-Segge)	7	z		K2												V	
Carex paniculata (Rispen-Segge)	7	w		K2													
Carex pseudocyperus (Scheinzyper-Segge)	7	z		K2													
Ceratophyllum demersum (Rauhes Hornblatt)	7	h		K1											V		
Cirsium arvense (Acker-Kratzdistel)	7	w		K1													
Crataegus monogyna (Eingrifflicher Weißdorn)	7	w		S													
Elymus repens (Gewöhnliche Quecke)	7	w		K1													
Equisetum arvense (Acker-Schachtelhalm)	7	l		K1													
Festuca rubra (Rot-Schwingel)	7	z		K1													
Fragaria vesca (Wald-Erdbeere)	7	w		K1											3		
Galium palustre (Sumpf-Labkraut)	7	z		K1													
Juncus effusus (Flatter-Binse)	7	w		K2													
Lemna minor (Kleine Wasserlinse)	7	w		-													
Lotus pedunculatus (Sumpf-Hornklee)	7	w		K1												V	
Lysimachia vulgaris (Gewöhnlicher Gilbweiderich)	7	w		K1													
Lythrum salicaria (Blut-Weiderich)	7	z		K1													
Persicaria lapathifolia (Ampfer-Knöterich)	7	w		K2													
Quercus robur (Stiel-Eiche)	7	w		K1													
Robinia pseudoacacia (Robinie)	7	w		B1													
Rosa rugosa (Kartoffel-Rose)	7	w		S													
Rubus fruticosus agg. (Artengruppe Echte Brombeere)	7	z		S													
Salix aurita (Ohr-Weide)	7	w		S													
Salix viminalis (Korb-Weide)	7	w		S													
Salix x rubens (Fahl-Weide)	7	w		S													
Scrophularia nodosa (Knotige Braunwurz)	7	w		K2													
Solanum dulcamara (Bittersüßer Nachtschatten)	7	w		K2													
Spirodela polyrhiza (Vielwurzlige Teichlinse)	7	d		-													
Trifolium repens (Weiß-Klee)	7	z		K1													
Tussilago farfara (Huflattich)	7	w		K1													
Typha latifolia (Breitblättriger Rohrkolben)	7	z		K2													
Urtica dioica (Große Brennessel)	7	w		K2													
Vicia cracca agg. (Artengruppe Vogel-Wicke)	7	w		K1													
Anzahl Rote Liste Arten														3	2	3	1
Anzahl Arten														36			

MS: Mengensystem; M: Mengenangabe, W: Bewertung der Art (FFH-Monitoring), Vs: Vegetationsschicht, St: Status, PA: Autor Phänologie; Ph: Phänologie, Sz: Soziabilität, VS: Vitalitätssystem; V: Vitalität, G: Geschlecht, cf: unsichere Bestimmung, §: Schutz nach BNatSchG, HH: Rote Liste Hamburg, Nds: Rote Liste Niedersachsen, SH: Rote Liste Schleswig-Holstein, D: Rote Liste Deutschland

Erhebungsbogen

B

Projekt	Biotopkartierung Hamburg	Interne Nr.	117527
		DK5 DK5-GK	5436 5438
Handlungsbedarf	Nein	DK5 - Name	Iserbrook
Bearbeitung	HEE	Biotop-Nr. alt	41 68
Räumliche Abbildung	Fläche	Kartierung	30.07.2017
Anzahl Abschnitte	1	Fläche / Länge [m²/m]	4025,7627
		Breite (lineare Abb.) [m]	

Tierartenliste

	Rote Liste				FFH							
	B	A	S	G	HH	ND	SH	D	II	IV	V	
	1	B ArtSchG			Anzahl				Anzahltyp			
	2	Anzahl			Anzahl geschätzt				Geschlecht			
	3	Anzahl geschätzt			Methode				Verhalten			
	4	Methode			Nachweis							
	5	Nachweis										
Vögel												
Fulica atra (Bläßhuhn)	1	b										
	2	2							Individuen/Stück			
	3								beide Geschlechter			
	4	Zufallsfund							Fortpflanzungsverhalten			
	5	adultes Tier/Imago										
Fulica atra (Bläßhuhn)	1	b										
	2	2							Individuen/Stück			
	3											
	4	Zufallsfund										
	5	juveniles Tier										