

Erhebungsbogen

B

Projekt	Biotopkartierung Hamburg	Interne Nr.	117678
		DK5 DK5-GK	5436
Handlungsbedarf	Ja	DK5 - Name	Iserbrook
Bearbeitung	HEE	Biotop-Nr. alt	413
Räumliche Abbildung	Fläche	Kartierung	05.06.2017
Anzahl Abschnitte	2	Fläche / Länge [m²/m]	5012,5554
		Breite (lineare Abb.) [m]	

Gesetzlicher Schutz § 30 (2) 1.1 Natürliche oder naturnahe Fließgewässer **Schutz nur teilweise** **Nein**

Gesamtbewertung	6	Wertvoll
– Alter	6	Biotop mittleren Alters, 50 bis 100 Jahre
– Belastungsgrad	6	Flächenhaft geringe oder örtlich stärkere oder Vorbelastung mit deutlichem Einfluß
– Ökolog. Funktion	7	Sehr hohe Bedeutung in einem Biotopkomplex, für den lokalen Biotopverbund oder als Puffer
– Seltenheit	6	Seltener Biotoptyp, ohne seltene oder bedrohte Pflges., ungesättigtes Artenspektrum, reliktsche RL-Arten

Bestandsbeschreibung

Ein- oder beidseitig von lockeren bis dichteren Ufergehölzen (Tfb) gesäumte Bachabschnitte der begradigten Düpenau und des Holtbarggraben (Tf1). Die Ufergehölzstreifen säumen den Bachlauf ein- oder beidseitig, können aber auch längere Lücken aufweisen.

Die Gewässerläufe sind etwa 0,5 bis 1,5 m breit und im Süden auch bis zu 2 m tief in das umgebende Gelände (Grünland) eingeschnitten. Nördlich der Straße Borndiek ist der Gewässerlauf verlegt und renaturiert worden (s. Biotop Nr. 230). Die Düpenau besitzt auch kurze verrohrte Abschnitte im Bereich von Verkehrswegen oder Durchlässen innerhalb der Weideflächen. Die Ufervegetation ist an weniger beschatteten Stellen biototypisch und relativ artenreich. Abschnittsweise treten in besonnten Abschnitten Fadenalgen auf. Stellenweise mit Wasserpflanzen wie Wasserstern, Bachbunze und Echte Brunnenkresse.

Als überwiegend naturnahes Fließgewässer geschützt nach § 30 BNatSchG und § 14 HmbNatSchGAG, aufgrund der zu spärlich ausgebildeten Unterwasservegetation noch keine Zuordnung zum FFH-LRT 3260.

66.01: Düpenau, wenige Ufergehölze

66.02: Düpenau, wechselnde Ufergehölze

66.03: Holtbarggraben (Tf 2, ehemaliges Fließgewässer?)

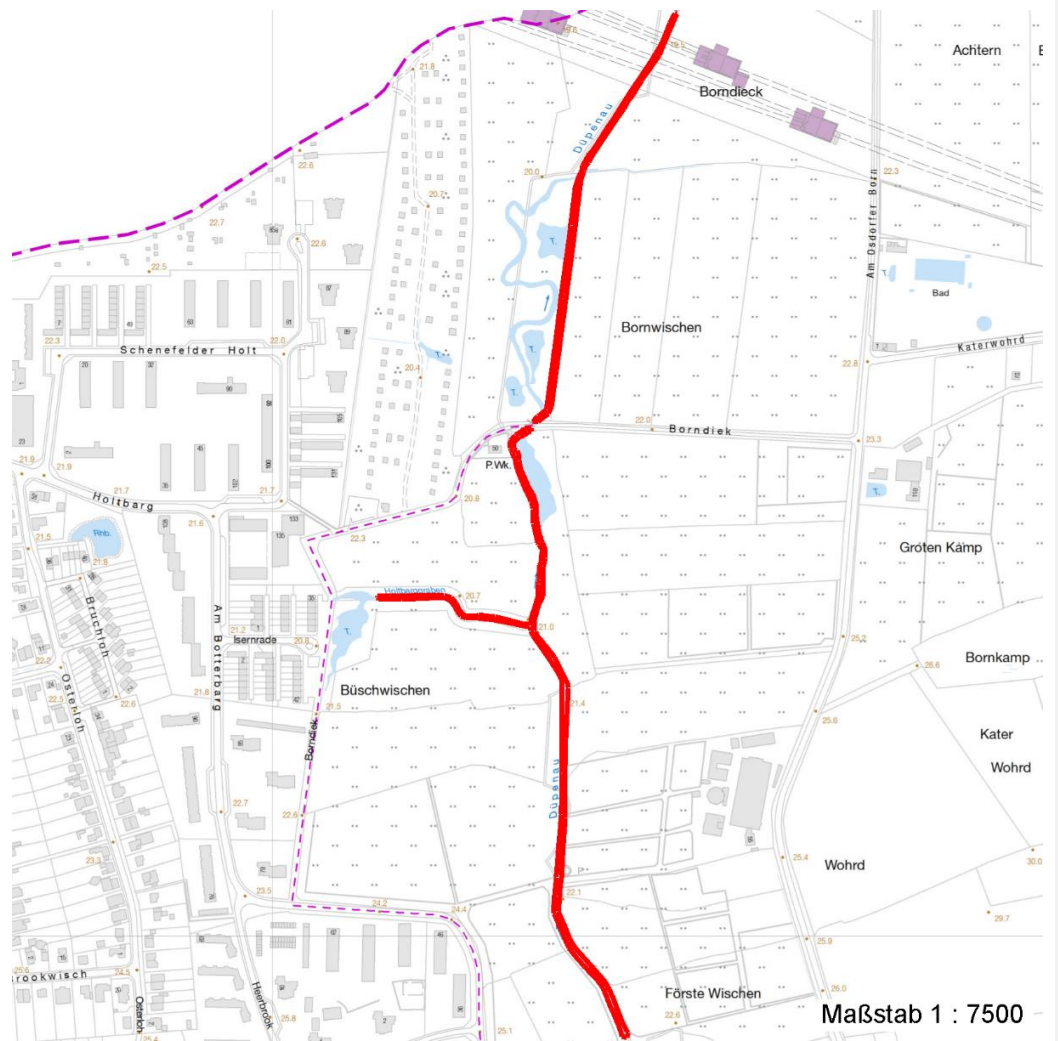
Vorkommen an Biototypen

1	TF	Typ	HF	F.Anteil
2	BTYP	Biototyp		- gesetzl. Grundl.
3	Zusatz	Zusatz zum Biototypen		
4	LRT	Lebensraumtyp		
1	1		Ja	100 %
2	FBM	Bach, naturnah mit Beeinträchtigungen/Verbauungen (2000)		
4	kein LRT	kein Lebensraumtyp nach FFH-Richtlinie		
1	2			0 %
2	FGR	Nährstoffreicher Graben mit Stillgewässercharakter (2000)		
4	kein LRT	kein Lebensraumtyp nach FFH-Richtlinie		
1	3			0 %
2	HUE	Erlen-Ufergehölzsaum (2000)		
4	kein LRT	kein Lebensraumtyp nach FFH-Richtlinie		

Projekt	Biotopkartierung Hamburg		Interne Nr.	117678
			DK5 DK5-GK	5436
			DK5 - Name	Iserbrook
Handlungsbedarf	Ja		Biotop-Nr. alt	413
Bearbeitung	HEE	Kopie	Nein	Kartierung
Räumliche Abbildung	Fläche			05.06.2017
Anzahl Abschnitte	2			Fläche / Länge [m²/m]
				5012,5554
				Breite (lineare Abb.) [m]

Räumliche Lage

Lagebeschreibung	Düpenau und Holtgraben zwischen am Osdorfer Born und Botterberg			
Nachbarnutzung/en	extensives Grünland, Pferdeweide			
Rechtswert (X)	555278	Hochwert (Y)	5937206	
Bezirk	Altona	Naturraum	Pinnau-Niederung und Himmelsmoor (694.11)	
Stadtteil (OT-Nr.)	Osdorf(221)	Gemarkung	Osdorf(206)	
Digitaler Grünplan	<input type="checkbox"/> Hafengesamtgebiet	<input type="checkbox"/> Ramsargebiet	<input type="checkbox"/> EG-Vogelschutzgeb.	
Ausgleichsflächen NSG / ND / LSG	<input checked="" type="checkbox"/> Biosphärenreservat	<input type="checkbox"/> Nationalpark		
FFH-GEBIET	LSG Osdorf [HH-2029 / Anteil: 100%]			
Wasserschutzgebiet				
Karte				



Weitere Erhebungsbögen

Interne Nr.	Interne Nr. Zuordnung	DK5	Biotop-Nr.	Kartierung	Zuordnung	DK5 (GK)	Biotop-Nr. (alt)
117678	7357	5436	395	25.06.2009	<	5438	66

Zuordnung: N = nachfolgende Kartierung, K = weitere Kartierungen (zeitlich vorher oder nachher)

Erhebungsbogen

B

Projekt	Biotopkartierung Hamburg	Interne Nr.	117678
Handlungsbedarf	Ja	DK5 DK5-GK	5436
Bearbeitung	HEE	DK5 - Name	Iserbrook
Räumliche Abbildung	Fläche	Biotop-Nr. alt	413
Anzahl Abschnitte	2	Kartierung	05.06.2017
		Fläche / Länge [m²/m]	5012,5554
		Breite (lineare Abb.) [m]	

Foto

Interne Nr.	Index	Dateiname	Aufnahmerichtung
63028	0	5436_413_050617_4.JPG	
63029	0	5436_413_050617_1.JPG	
63030	0	5436_413_050617_2.JPG	
63031	0	5436_413_050617_3.JPG	

Foto

Fotodatei	5436_413_050617_1.JPG	Fotodatei	5436_413_050617_2.JPG
Bildbeschreibung	k.A.	Bildbeschreibung	k.A.
Aufnahmerichtung		Aufnahmerichtung	



Erhebungsbogen

B

Projekt	Biotopkartierung Hamburg	Interne Nr.	117678
		DK5 DK5-GK	5436
Handlungsbedarf	Ja	DK5 - Name	Iserbrook
Bearbeitung	HEE	Biotop-Nr. alt	413
Räumliche Abbildung	Fläche	Kartierung	05.06.2017
Anzahl Abschnitte	2	Fläche / Länge [m²/m]	5012,5554
		Breite (lineare Abb.) [m]	

Foto

Fotodatei	5436_413_050617_3.JPG	Fotodatei	5436_413_050617_4.JPG
Bildbeschreibung	k.A.	Bildbeschreibung	k.A.
Aufnahmerichtung		Aufnahmerichtung	



Teilflächenbeschreibung

Teilflächentyp		Teilflächen-Nr.	1
Biotoptyp	Bach, naturnah mit Beeinträchtigungen/Verbauungen (2000)	Biotoptyp	FBM
- Zusatz		- gesetzl. Grundl.	
FFH-LRT	kein Lebensraumtyp nach FFH-Richtlinie	FFH-LRT	kein LRT
Beschreibung	nur Entwicklungspotenzial	Entw.potential LRT	Ja
		Hauptfläche	Ja
		Flächenanteil	100 %
		FFH-Unters.Fläche	Nein
		Saatgutfläche	Nein

Weitere Angaben

Merkmal	Wert
Gewässer	
Böschungshöhe	1.50 m
Gewässertiefe	0.20 m
Breite	1.50 m
Strömung	r - ruhig fließend
Trübung	k - klar, keine Trübung
Fadenalgen	w - wenig
Standort, Relief	
Relief	mäßig steile Uferböschung
Böschungsneigung	steil - 1:1 bis 1:2
Neigung - Gelände	N3 - mittel geneigt (9-18%)

Erhebungsbogen

B

Projekt	Biotopkartierung Hamburg		Interne Nr.	117678
			DK5 DK5-GK	5436
Handlungsbedarf	Ja		DK5 - Name	Iserbrook
Bearbeitung	HEE	Kopie	Biotop-Nr. alt	413
Räumliche Abbildung	Fläche	Nein	Kartierung	05.06.2017
Anzahl Abschnitte	2		Fläche / Länge [m²/m]	5012,5554
			Breite (lineare Abb.) [m]	

Zeigerwerte der Pflanzenartenliste (Auswertung)

Standort	Belichtung	halbsonnig	7
Boden	Feuchte	naß	7,9
	Stickstoff (N)	stickstoffreich	6,8
	Reaktion	neutral	6,6
Vegetation	Mahdverträglichkeit	schnittempfindlich bis mäßig schnittverträglich	4,4
Zeigerwerte	Futterwert	geringwertiges Futter	2,7
	Wechselfeuchteanzeiger		6
	Giftpflanzen		2
	Überschw.anzeiger		6

Pflanzenartenliste

Gruppe / Pflanzenart	MS	M	W	Vs	St	PA	Ph	Sz	VS	V	G	cf	§	Rote Liste			
														HH	ND	SH	D
Tracheobionta (Gefäßpflanzen)																	
Alisma plantago-aquatica agg. (Artengruppe Froschlöffel)	7	w															
Alopecurus pratensis (Wiesen-Fuchsschwanz)	7	w															
Callitriche palustris agg. (Artengruppe Sumpf-Wasserstern)	7	z												3			
Calystegia sepium agg. (Artengruppe Zaun-Winde)	7	w															
Cornus sanguinea (Roter Hartriegel)	7	w															
Dactylis glomerata (Wiesen-Knäuelgras)	7	z															
Dryopteris carthusiana (Dorniger Wurmfarne)	7	w															
Elymus repens (Gewöhnliche Quecke)	7	z															
Epilobium roseum (Rosarotes Weidenröschen)	7	w												G			
Fallopia japonica (Japanischer Staudenknöterich)	7	l															
Filipendula ulmaria (Mädesüß)	7	w															
Glechoma hederacea (Gundermann)	7	z															
Holcus lanatus (Wolliges Honiggras)	7	w															
Impatiens parviflora (Kleinblütiges Springkraut)	7	w															
Lythrum salicaria (Blut-Weiderich)	7	w															
Mentha aquatica (Wasser-Minze)	7	X															
Nasturtium officinale (Echte Brunnenkresse)	7	X															
Phalaris arundinacea (Rohr-Glanzgras)	7	z															
Phragmites australis (Schilf)	7	h															
Potentilla anserina (Gänse-Fingerkraut)	7	w															
Prunus padus (Echte Traubenkirsche)	7	w															
Ranunculus repens (Kriechender Hahnenfuß)	7	w															
Rhamnus cathartica (Kreuzdorn)	7	w												G			
Rubus fruticosus agg. (Artengruppe Echte Brombeere)	7	w															
Salix alba (Silber-Weide)	7	w															
Salix caprea (Sal-Weide)	7	w															
Sambucus nigra (Schwarzer Holunder)	7	w															
Solanum dulcamara (Bittersüßer Nachtschatten)	7	w															
Stellaria holostea (Große Sternmiere)	7	w															
Typha latifolia (Breitblättriger Rohrkolben)	7	w															
Urtica dioica (Große Brennnessel)	7	z															

Erhebungsbogen

B

Projekt	Biotopkartierung Hamburg	Interne Nr.	117678
		DK5 DK5-GK	5436
Handlungsbedarf	Ja	DK5 - Name	Iserbrook
Bearbeitung	HEE	Biotop-Nr. alt	413
Räumliche Abbildung	Fläche	Kartierung	05.06.2017
Anzahl Abschnitte	2	Fläche / Länge [m²/m]	5012,5554
		Breite (lineare Abb.) [m]	

Pflanzenartenliste

Gruppe / Pflanzenart	MS	M	W	Vs	St	PA	Ph	Sz	VS	V	G	cf	§	Rote Liste				
														HH	ND	SH	D	
Valeriana excelsa excelsa (Kriechender Baldrian)	7	w													D			
Veronica beccabunga (Bachbungen-Ehrenpreis)	7	X																
Viburnum opulus (Gewöhnlicher Schneeball)	7	w																
Anzahl Rote Liste Arten														3	1			
Anzahl Arten														34				

MS: Mengensystem; M: Mengenangabe, W: Bewertung der Art (FFH-Monitoring), Vs: Vegetationsschicht, St: Status, PA: Autor Phänologie; Ph: Phänologie, Sz: Soziabilität, VS: Vitalitätssystem; V: Vitalität, G: Geschlecht, cf: unsichere Bestimmung, §: Schutz nach BNatSchG, HH: Rote Liste Hamburg, Nds: Rote Liste Niedersachsen, SH: Rote Liste Schleswig-Holstein, D: Rote Liste Deutschland

Teilflächenbeschreibung

Teilflächentyp		Teilflächen-Nr.	2
Biototyp	Nährstoffreicher Graben mit Stillgewässercharakter (2000)	Biototyp	FGR
- Zusatz		- gesetzl. Grundl.	
FFH-LRT Beschreibung	kein Lebensraumtyp nach FFH-Richtlinie	FFH-LRT	kein LRT
Potenzial zum LRT 3260 aufgrund gut entwickelter Wasservegetation u.a. Wasserstern-Polster. Zuordnung als FBM schwierig (keine genaueren Informationen).		Entw.potential LRT	
		Hauptfläche	
		Flächenanteil	0 %
		FFH-Unters.Fläche	Nein
		Saatgutfläche	Nein

Zeigerwerte der Pflanzenartenliste (Auswertung)

Standort	Belichtung	halbsonnig	7
Boden	Feuchte	naß	8,4
	Stickstoff (N)	mäßig stickstoffarm bis stickstoffreich	6,2
	Reaktion	neutral	6,6
Vegetation	Mahdverträglichkeit	mäßig schnittverträglich (erster Schnitt nicht vor 1. Juli)	5,5
Zeigerwerte	Futterwert	mäßige Futterqualität	4,3
	Wechselfeuchteanzeiger		8
	Giftpflanzen		3
	Überschw.anzeiger		3

Pflanzenartenliste

Gruppe / Pflanzenart	MS	M	W	Vs	St	PA	Ph	Sz	VS	V	G	cf	§	Rote Liste				
														HH	ND	SH	D	
Tracheobionta (Gefäßpflanzen)																		
Agrostis stolonifera (Ausläufer-Straußgras)	7	w																
Alnus glutinosa (Schwarz-Erle)	7	z																
Athyrium filix-femina (Gewöhnlicher Frauenfarn)	7	w																
Callitriche palustris agg. (Artengruppe Sumpf-Wasserstern)	7	h															3	

Erhebungsbogen

B

Projekt	Biotopkartierung Hamburg		Interne Nr.	117678
			DK5 DK5-GK	5436
Handlungsbedarf	Ja		DK5 - Name	Iserbrook
Bearbeitung	HEE	Kopie	Biotop-Nr. alt	413
Räumliche Abbildung	Fläche	Nein	Kartierung	05.06.2017
Anzahl Abschnitte	2		Fläche / Länge [m²/m]	5012,5554
			Breite (lineare Abb.) [m]	

Pflanzenartenliste

Gruppe / Pflanzenart	MS	M	W	Vs	St	PA	Ph	Sz	VS	V	G	cf	§	Rote Liste					
														HH	ND	SH	D		
Calystegia sepium (Zaun-Winde)	7	w																	
Carex hirta (Behaarte Segge)	7	w																	
Cirsium arvense (Acker-Kratzdistel)	7	w																	
Crataegus monogyna (Eingrifflicher Weißdorn)	7	w																	
Dactylis glomerata (Wiesen-Knäuelgras)	7	z																	
Elymus repens (Gewöhnliche Quecke)	7	h																	
Festuca rubra agg. (Artengruppe Rot-Schwingel)	7	w																	
Hypericum x desetangii (Desetangs Johanniskraut)	7	w																D	
Iris pseudacorus (Gelbe Schwertlilie)	7	w												b					
Juncus effusus (Flutter-Binse)	7	w																	
Lotus pedunculatus (Sumpf-Hornklee)	7	w																V	
Lythrum salicaria (Blut-Weiderich)	7	w																	
Phalaris arundinacea (Rohr-Glanzgras)	7	z																	
Potamogeton obtusifolius (Stumpfbläättriges Laichkraut)	7	l														2	3	3	3
Potentilla anserina (Gänse-Fingerkraut)	7	w																	
Rosa rubiginosa (Wein-Rose)	7	w																G	
Rubus fruticosus agg. (Artengruppe Echte Brombeere)	7	w																	
Salix x rubens (Fahl-Weide)	7	w																	
Sambucus nigra (Schwarzer Holunder)	7	w																	
Scrophularia nodosa (Knotige Braunwurz)	7	w																	
Solanum dulcamara (Bittersüßer Nachtschatten)	7	w																	
Stellaria graminea (Gras-Sternmiere)	7	w																	
Urtica dioica (Große Brennnessel)	7	z																	
Viburnum opulus (Gewöhnlicher Schneeball)	7	w																	
Vicia cracca agg. (Artengruppe Vogel-Wicke)	7	w																	
	Anzahl Rote Liste Arten													2	2	3	1		
	Anzahl Arten													29					

MS: Mengensystem; M: Mengenangabe, W: Bewertung der Art (FFH-Monitoring), Vs: Vegetationsschicht, St: Status, PA: Autor Phänologie; Ph: Phänologie, Sz: Soziabilität, VS: Vitalitätssystem; V: Vitalität, G: Geschlecht, cf: unsichere Bestimmung, §: Schutz nach BNatSchG, HH: Rote Liste Hamburg, Nds: Rote Liste Niedersachsen, SH: Rote Liste Schleswig-Holstein, D: Rote Liste Deutschland

Teilflächenbeschreibung

Teilflächentyp		Teilflächen-Nr.	3
Biotoptyp	Erlen-Ufergehölzsaum (2000)	Biotoptyp	HUE
- Zusatz		- gesetzl. Grundl.	
FFH-LRT	kein Lebensraumtyp nach FFH-Richtlinie	FFH-LRT	kein LRT
Beschreibung		Entw.potential LRT	
		Hauptfläche	
		Flächenanteil	0 %
		FFH-Unters.Fläche	Nein
		Saatgutfläche	Nein

Erhebungsbogen

B

Projekt	Biotopkartierung Hamburg		Interne Nr.	117678
			DK5 DK5-GK	5436
			DK5 - Name	Iserbrook
Handlungsbedarf	Ja		Biotop-Nr. alt	413
Bearbeitung	HEE	Kopie	Nein	Kartierung
Räumliche Abbildung	Fläche			05.06.2017
Anzahl Abschnitte	2			Fläche / Länge [m²/m]
				5012,5554
				Breite (lineare Abb.) [m]

Zeigerwerte der Pflanzenartenliste (Auswertung)

Standort	Belichtung	halbschattig	5,4
Boden	Feuchte	sehr naß	8,9
	Stickstoff (N)	stickstoffreich	6,6
	Reaktion	schwach sauer	6,2
Vegetation	Mahdverträglichkeit	nicht völlig schnittunverträglich aber sehr schnittempfindlich	2,3
Zeigerwerte	Futterwert	mäßige Futterqualität	3,5
	Wechselfeuchteanzeiger		2
	Giftpflanzen		0
	Überschw.anzeiger		2

Pflanzenartenliste

Gruppe / Pflanzenart	MS	M	W	Vs	St	PA	Ph	Sz	VS	V	G	cf	§	Rote Liste			
														HH	ND	SH	D
Tracheobionta (Gefäßpflanzen)																	
Alnus glutinosa (Schwarz-Erle)	7	d															
Crataegus monogyna (Eingrifflicher Weißdorn)	7	w															
Frangula alnus (Faulbaum)	7	w															
Phalaris arundinacea (Rohr-Glanzgras)	7	z															
Phragmites australis (Schilf)	7	z															
Salix fragilis (Bruch-Weide)	7	w												D	D		
Viburnum opulus (Gewöhnlicher Schneeball)	7	w															
Anzahl Rote Liste Arten														1	1		
Anzahl Arten														7			

MS: Mengensystem; M: Mengenangabe, W: Bewertung der Art (FFH-Monitoring), Vs: Vegetationsschicht, St: Status, PA: Autor Phänologie; Ph: Phänologie, Sz: Soziabilität, VS: Vitalitätssystem; V: Vitalität, G: Geschlecht, cf: unsichere Bestimmung, §: Schutz nach BNatSchG, HH: Rote Liste Hamburg, Nds: Rote Liste Niedersachsen, SH: Rote Liste Schleswig-Holstein, D: Rote Liste Deutschland