

# Erhebungsbogen

**B**

<b>Projekt</b>	Biotopkartierung Hamburg	<b>Interne Nr.</b>	117525
		<b>DK5   DK5-GK</b>	<b>5436</b> 5438
<b>Handlungsbedarf</b>	Nein	<b>DK5 - Name</b>	Iserbrook
<b>Bearbeitung</b>	HEE	<b>Biotop-Nr.   alt</b>	<b>410</b> 69
<b>Räumliche Abbildung</b>	Fläche	<b>Kartierung</b>	05.06.2017
<b>Anzahl Abschnitte</b>	1	<b>Fläche / Länge [m²/m]</b>	1544,0657
		<b>Breite (lineare Abb.) [m]</b>	

**Gesetzlicher Schutz** § 30 (2) 1.2 Natürliche oder naturnahe stehende Gewässer **Schutz nur teilweise** **Nein**

<b>Gesamtbewertung</b>	7	Besonders wertvoll
– <b>Alter</b>	3	Biotop geringen Alters, 5 bis 10 Jahre
– <b>Belastungsgrad</b>	7	Flächenhaft geringe oder Vorbelastung mit schwachem Einfluß
– <b>Ökolog. Funktion</b>	7	Sehr hohe Bedeutung in einem Biotopkomplex, für den lokalen Biotopverbund oder als Puffer
– <b>Seltenheit</b>	6	Seltener Biotoptyp, ohne seltene oder bedrohte Pflges., ungesättigtes Artenspektrum, reliktsische RL-Arten

## Bestandsbeschreibung

Kleingewässer, das als Retentionsfläche der Düpenau vor einigen Jahren angelegt wurde. Im Osten wird das Gewässer etwas stärker durch Erlen beschattet und auch an den anderen Uferabschnitten wachsen vereinzelt größere Erlen Weidengebüsche auf. Trotzdem ist das Gewässer noch ausreichend besonnt und weist eine struktur- und noch artenreiche Ufervegetation auf. Die in der Vorkartierung erwähnte Unterwasservegetation mit Dominanzbeständen von Wasserpest und Wasserstern konnte nicht mehr bestätigt werden. Im Norden und Süden sind breite Sumpf- und Verlandungszonen mit Sumpf-Segge, Schwertlilie, Flutendem Schwaden und Brunnenkresse ausgebildet. Das Gewässer ist nur über eine eingezäunte Grünlandfläche begehbar, die nach vorherigen Angaben extensiv als Schafweide genutzt wurde.

Als naturnahes Kleingewässer geschützt nach § 14 HmbNatSchAG. Trotz der deutlich verarmten Unterwasser- und Schwimmblattvegetation mit Zuordnung zum FFH-LRT 3150. Von einem Verlust dieses Status bei weiterer Verlandung und Artenverlust ist auszugehen.

## Vorkommen an Biotoptypen

1	TF	Typ	HF	F.Anteil
2	BTYP	Biotoptyp	- gesetzl. Grundl.	
3	Zusatz	Zusatz zum Biotoptypen		
4	LRT	Lebensraumtyp		
1	1		Ja	100 %
2	SEG	Angelegte Kleingewässer, klein, naturnah, nährstoffreich (2000)		
3	ef, se, vg	Faulschlamm- (ef), Ufergehölze (vg), eutroph, nährstoffbelastet (se)		
4	3150	Natürliche eutrophe Seen mit einer Vegetation des Magnopotamions oder Hydrocharitions		

## Räumliche Lage

<b>Lagebeschreibung</b>	Südlich Borddick, an der Düpenau		
<b>Nachbarnutzung/en</b>	Grünland		
<b>Rechtswert (X)</b>	555271	<b>Hochwert (Y)</b>	5937461
<b>Bezirk</b>	Altona	<b>Naturraum</b>	Pinnau-Niederung und Himmelsmoor (694.11)
<b>Stadtteil (OT-Nr.)</b>	Osdorf (221)	<b>Gemarkung</b>	Osdorf (206)
<b>Digitaler Grünplan</b>	<input type="checkbox"/> Hafengesamtgebiet	<input type="checkbox"/> Ramsargebiet	<input type="checkbox"/> EG-Vogelschutzgeb.
<b>Ausgleichsflächen NSG / ND / LSG</b>	<input type="checkbox"/> Biosphärenreservat	<input type="checkbox"/> Nationalpark	<input type="checkbox"/>
<b>FFH-GEBIET</b>	LSG Osdorf [ HH-2029 / Anteil: 100% ]		
<b>Wasserschutzgebiet</b>			

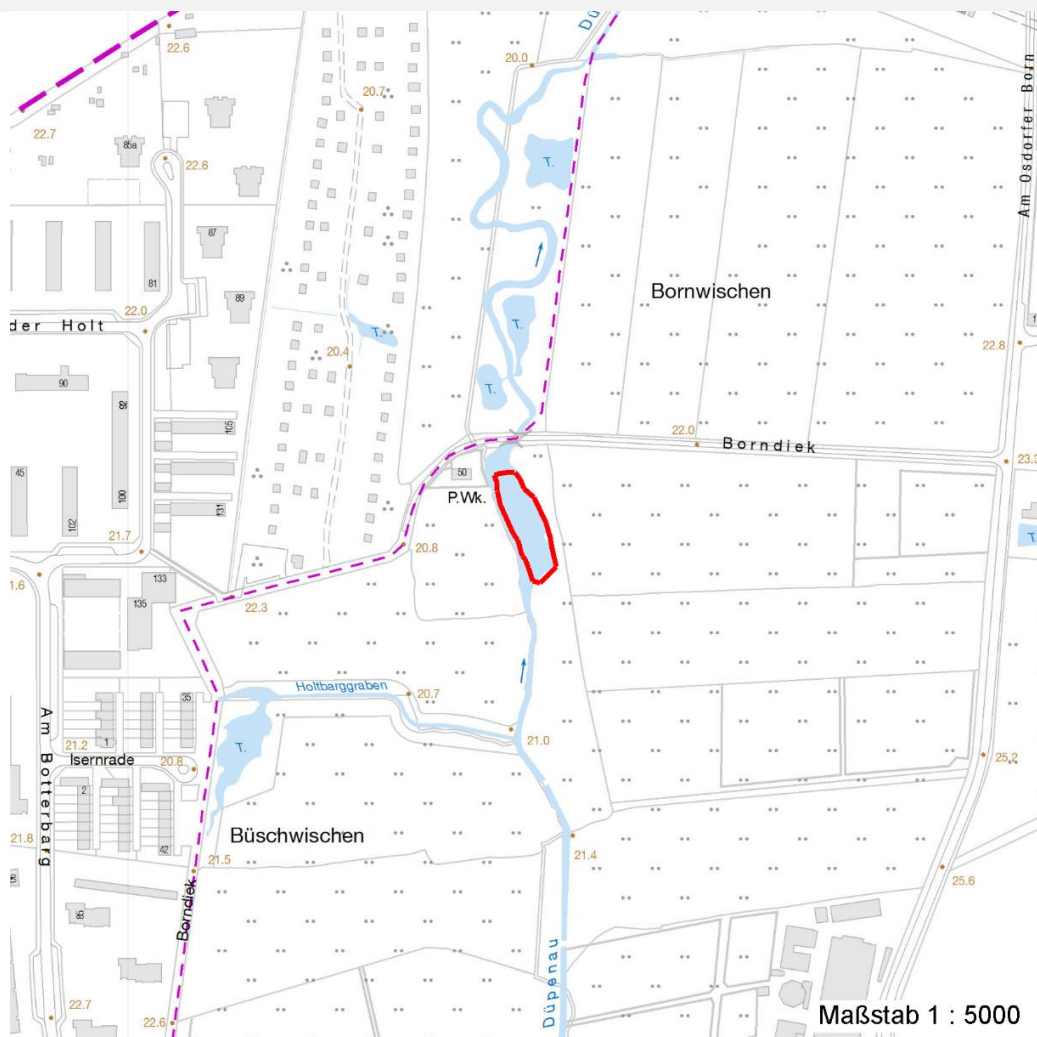
# Erhebungsbogen

**B**

<b>Projekt</b>	Biotopkartierung Hamburg		<b>Interne Nr.</b>	117525	
			<b>DK5   DK5-GK</b>	<b>5436</b>	5438
<b>Handlungsbedarf</b>	Nein		<b>DK5 - Name</b>	Iserbrook	
<b>Bearbeitung</b>	HEE	<b>Kopie</b>	Nein	<b>Biotop-Nr.   alt</b>	410   69
<b>Räumliche Abbildung</b>	Fläche		<b>Kartierung</b>	05.06.2017	
<b>Anzahl Abschnitte</b>	1		<b>Fläche / Länge [m<sup>2</sup>/m]</b>	1544,0657	
			<b>Breite (lineare Abb.) [m]</b>		

## Räumliche Lage

### Karte



## Weitere Erhebungsbögen

Interne Nr.	Interne Nr. Zuordnung	DK5	Biotop-Nr.	Kartierung	Zuordnung	DK5 (GK)	Biotop-Nr. (alt)
117525	7017	5436	37	12.09.2000	<	5438	55

Zuordnung: N = nachfolgende Kartierung, K = weitere Kartierungen (zeitlich vorher oder nachher)

## Foto

Interne Nr.	Index	Dateiname	Aufnahmerichtung
62964	0	5436_410_050617_2.JPG	
62965	0	5436_410_050617_1.JPG	

## Weitere Angaben

Merkmal	Wert
<b>Auswertung</b>	
Gefährdung / Einflüsse	Gewässerbelastung (Eutrophierung und zunehmende Verlandung)

# Erhebungsbogen

**B**

<b>Projekt</b>	Biotopkartierung Hamburg	<b>Interne Nr.</b>	117525
		<b>DK5   DK5-GK</b>	<b>5436</b> 5438
<b>Handlungsbedarf</b>	Nein	<b>DK5 - Name</b>	Iserbrook
<b>Bearbeitung</b>	HEE	<b>Biotop-Nr.   alt</b>	<b>410</b> 69
<b>Räumliche Abbildung</b>	Fläche	<b>Kartierung</b>	05.06.2017
<b>Anzahl Abschnitte</b>	1	<b>Fläche / Länge [m<sup>2</sup>/m]</b>	1544,0657
		<b>Breite (lineare Abb.) [m]</b>	

## Weitere Angaben

Merkmal	Wert
Wertgesichtspunkte	Artenreich gut entwickelte, biototypische Ufervegetation, jedoch nur geringe Ausbildung einer lebensraumtypischen Wasservegetation
Bedeutung für Tiergruppe	Amphibien, Laichgewässer (Teillebensraum für Amphibien und Libellen; das Vorkommen von Fischen, die über die Düpenau einwandern, jedoch eingeschränkte Eignung als Amphibienlaichgewässer)
Maßnahmen	Erhalt der vorhandenen Ufergehölze, jedoch ohne weitere Zunahme und stärkere Beschattung; optional Entschlammung des Gewässers, um Nährstoffe auszutragen.

## Foto

<b>Fotodatei</b>	5436_410_050617_1.JPG	<b>Fotodatei</b>	5436_410_050617_2.JPG
<b>Bildbeschreibung</b>	k.A.	<b>Bildbeschreibung</b>	k.A.
<b>Aufnahmerichtung</b>		<b>Aufnahmerichtung</b>	



## Teilflächenbeschreibung

<b>Teilflächentyp</b>		<b>Teilflächen-Nr.</b>	1
<b>Biotoptyp</b>	Angelegte Kleingewässer, klein, naturnah, nährstoffreich (2000)	<b>Biotoptyp</b>	SEG
- <b>Zusatz</b>	Faulschlammabildung (ef), Ufergehölze (vg), eutroph, nährstoffbelastet (se)	- <b>gesetzl. Grundl.</b>	
<b>FFH-LRT</b>	Natürliche eutrophe Seen mit einer Vegetation des Magnopotamions oder Hydrocharitions	<b>FFH-LRT</b>	3150
<b>Beschreibung</b>		<b>Entw.potential LRT</b>	
		<b>Hauptfläche</b>	Ja
		<b>Flächenanteil</b>	100 %
		<b>FFH-Unters.Fläche</b>	Nein
		<b>Saatgutfläche</b>	Nein

<b>Projekt</b>	Biotopkartierung Hamburg		<b>Interne Nr.</b>	117525
			<b>DK5   DK5-GK</b>	<b>5436</b> 5438
<b>Handlungsbedarf</b>	Nein		<b>DK5 - Name</b>	Iserbrook
<b>Bearbeitung</b>	HEE	<b>Kopie</b> Nein	<b>Biotop-Nr.   alt</b>	<b>410</b> 69
<b>Räumliche Abbildung</b>	Fläche		<b>Kartierung</b>	05.06.2017
<b>Anzahl Abschnitte</b>	1		<b>Fläche / Länge [m<sup>2</sup>/m]</b>	1544,0657
			<b>Breite (lineare Abb.) [m]</b>	

## Weitere Angaben

Merkmal	Wert
<b>Auswertung</b>	
Maßnahmen	keine weitere Zunahme der Beschattung durch Ufergehölze, Nährstoffaustrag durch Entschlammung.
<b>Boden</b>	
Feuchte	9 - sehr naß
Stickstoffgehalt	7 - stickstoffreich
<b>Standort, Relief</b>	
Belichtung	7 - halbsonnig

## FFH-Bewertungen (BFN)

		Wert	AZ	Z
<b>1 Lebensraumtyp</b>				
<b>3 Arteninventar</b> , Gesamtbewertung, 1..n - Parameter mit Kriterien A/B/C				
<b>4 Habitatstruktur</b> , Gesamtbewertung, 1..n - Parameter mit Kriterien A/B/C				
<b>5 Beeinträchtigungen</b> , Gesamtbewertung, 1..n - Parameter mit Kriterien A/B/C				
Zustandsbewertung: AZ – Vorgabewert, Z – von AZ abweichend festgelegte Zustandsbewertung				
<b>1 3150 (BFN) Natürliche eutrophe Seen mit einer Vegetation des Magnopotamions oder Hydrocharitions</b>			C	
<b>3 Arteninventar</b>			C	
3.2 Arteninventar Zahl LRT-typischer Arten				
A: 10				
B:				
C: 5		3	C	
<b>4 Habitatstrukturen</b>			B	
Anzahl typisch ausgebildeter Vegetationsstrukturelemente, Verlandungsvegetation:				
A: >= 3 verschiedene				
B: 2 verschiedene			B	
Begründung für Bewertung: Röhricht, lokal Flutrasen				
C: 1				
Zusatzwerte: Anzahl typisch ausgebildeter Strukturelemente: 2				
Anzahl typisch ausgebildeter Vegetationsstrukturelemente, aquatische Vegetation:				
A: >= 4 verschiedene			B	
B: 2-3 verschiedene				
C: 1				
<b>5 Beeinträchtigungen</b>			C	
5.2 Wasserspiegelabsenkung (gutachterlich mit Begründung)				
A: nicht erkennbar			A	
B: vorhanden; als Folge mäßige Beeinträchtigung				
C: vorhanden; als Folge starke Beeinträchtigung				
Anteil der Uferlinie, der durch anthropogene Nutzung (nur negative Einflüsse, nicht: schutzzielkonforme Pflegemaßnahmen) überformt ist (%)				
A: < 10 %		1	A	
B: 10 - 25 %				
C: > 25 - 50 %				
potenzielle Eindringtiefe der submersen Vegetation: Trübung des Gewässers				
A: klar, Aufwuchs bis in größere Tiefen möglich			A	
B: leicht getrübt, Eindringtiefe begrenzt				

<b>Projekt</b>	Biotopkartierung Hamburg	<b>Interne Nr.</b>	117525	
		<b>DK5   DK5-GK</b>	<b>5436</b>	5438
<b>Handlungsbedarf</b>	Nein	<b>DK5 - Name</b>	Iserbrook	
<b>Bearbeitung</b>	HEE	<b>Biotop-Nr.   alt</b>	<b>410</b>	69
<b>Räumliche Abbildung</b>	Fläche	<b>Kartierung</b>	05.06.2017	
<b>Anzahl Abschnitte</b>	1	<b>Fläche / Länge [m<sup>2</sup>/m]</b>	1544,0657	
		<b>Breite (lineare Abb.) [m]</b>		

**FFH-Bewertungen (BFN)**

1	Lebensraumtyp			
3	Arteninventar, Gesamtbewertung, 1..n - Parameter mit Kriterien A/B/C			
4	Habitatstruktur, Gesamtbewertung, 1..n - Parameter mit Kriterien A/B/C			
5	Beeinträchtigungen, Gesamtbewertung, 1..n - Parameter mit Kriterien A/B/C			
Zustandsbewertung: AZ – Vorgabewert , Z – von AZ abweichend festgelegte Zustandsbewertung		Wert	AZ	Z
5.2	C: deutlich getrübt, Eindringtiefe gering Grad der Störung durch Freizeitnutzung (gutachterlich mit Begründung) A: keine oder gering, d. h. höchstens gelegentlich und auf geringem Flächenanteil (< 10 %) Begründung für Bewertung: Zugänglichkeit der Fläche durch Zaun erschwert, keine Hinweise auf Müllablagerungen oder Vertritt B: mäßig (alle anderen Kombinationen) C: stark (dauerhaft oder auf > 25 % der Fläche)		A	
5.2	Teichbewirtschaftung (Art und Umfang beschreiben; Bewertung gutachterlich) A: keine Auswirkungen erkennbar Begründung für Bewertung: keine Teichbewirtschaftung B: geringe Einflüsse C: deutlich schädliche Einflüsse		A	
5.2	weitere Beeinträchtigungen A: B: C: Begründung für Bewertung: Eintrag von Nährstoffen über die Düpenau und Niederschlägen; vermutlich geringe Durchflussraten Anladung organischer Sedimente		C	
5.2	diffuse Nährstoffeinträge aus Umland; A: keine B: gering C: deutlich		A	
5.2	belastete Zuleitung o. Zufluss; Einträge A: keine B: geringe C: deutliche Begründung für Bewertung: Eintrag von Nährstoff vermutlich über die Düpenau. Jedoch keine genaue Kenntnis zur Gewässerchemie.		C	

**Zeigerwerte der Pflanzenartenliste (Auswertung)**

<b>Standort</b>	<b>Belichtung</b>	halbsonnig	7,3
<b>Boden</b>	<b>Feuchte</b>	naß	8,5
	<b>Stickstoff (N)</b>	mäßig stickstoffarm bis stickstoffreich	5,9
	<b>Reaktion</b>	schwach sauer	6,1
<b>Vegetation</b>	<b>Mahdverträglichkeit</b>	mäßig schnittverträglich (erster Schnitt nicht vor 1. Juli)	4,6
<b>Zeigerwerte</b>	<b>Futterwert</b>	geringwertiges Futter	2,6
	<b>Wechselfeuchteanzeiger</b>		13
	<b>Giftpflanzen</b>		4
	<b>Überschw.anzeiger</b>		10

# Erhebungsbogen

**B**

<b>Projekt</b>	Biotopkartierung Hamburg		<b>Interne Nr.</b>	117525	
			<b>DK5   DK5-GK</b>	<b>5436</b>	5438
<b>Handlungsbedarf</b>	Nein		<b>DK5 - Name</b>	Iserbrook	
<b>Bearbeitung</b>	HEE	<b>Kopie</b>	Nein	<b>Biotop-Nr.   alt</b>	<b>410</b> 69
<b>Räumliche Abbildung</b>	Fläche		<b>Kartierung</b>	05.06.2017	
<b>Anzahl Abschnitte</b>	1		<b>Fläche / Länge [m<sup>2</sup>/m]</b>	1544,0657	
			<b>Breite (lineare Abb.) [m]</b>		

## Pflanzenartenliste

Gruppe / Pflanzenart	MS	M	W	Vs	St	PA	Ph	Sz	VS	V	G	cf	§	Rote Liste			
														HH	ND	SH	D
<b>Tracheobionta (Gefäßpflanzen)</b>																	
Agrostis stolonifera (Ausläufer-Straußgras)	7	z		K1													
Alnus glutinosa (Schwarz-Erle)	7	z		B1													
Alopecurus pratensis (Wiesen-Fuchsschwanz)	7	w		K2													
Butomus umbellatus (Schwanenblume)	7	w		K2									3				
Callitriche spec. (Wasserstern)	7	z		K1													
Caltha palustris (Sumpf-Dotterblume)	7	w		K1									3	3 V V			
Cardamine pratensis (Wiesen-Schaumkraut)	7	w		K1										V			
Carex acutiformis (Sumpf-Segge)	7	h		K2													
Carex hirta (Behaarte Segge)	7	w		K1													
Carex pseudocyperus (Scheinzyper-Segge)	7	w		K2													
Crataegus monogyna (Eingrifflicher Weißdorn)	7	w		S													
Dactylis glomerata (Wiesen-Knäuelgras)	7	z		K1													
Eupatorium cannabinum (Wasserdost)	7	w		K2													
Fallopia japonica (Japanischer Staudenknöterich)	7	l		S													
Filipendula ulmaria (Mädesüß)	7	w		K2													
Geum rivale (Bach-Nelkenwurz)	7	l		K1									2	3			
Glyceria fluitans (Flutender Schwaden)	7	l		K1													
Glyceria maxima (Wasser-Schwaden)	7	l		K2													
Iris pseudacorus (Gelbe Schwertlilie)	7	w		K2									b				
Juncus effusus (Flatter-Binse)	7	h		K2													
Lemna minor (Kleine Wasserlinse)	7	w		-													
Lycopus europaeus (Gewöhnlicher Wolfstrapp)	7	w		K1													
Lysimachia nummularia (Pfennigkraut)	7	w		K1													
Lysimachia vulgaris (Gewöhnlicher Gilbweiderich)	7	w		K1													
Lythrum salicaria (Blut-Weiderich)	7	w		K2													
Nasturtium officinale (Echte Brunnenkresse)	7	l		K1													
Nuphar lutea (Gelbe Teichrose)	7	l		-									b				
Phalaris arundinacea (Rohr-Glanzgras)	7	w		K2													
Poa palustris (Sumpf-Rispengras)	7	w		K1													
Poa trivialis (Gewöhnliches Rispengras)	7	z		K1													
Prunus padus (Echte Traubenkirsche)	7	w		K2													
Prunus spinosa (Schlehe)	7	w		S													
Ranunculus repens (Kriechender Hahnenfuß)	7	w		K1													
Rubus fruticosus agg. (Artengruppe Echte Brombeere)	7	w		S													
Rumex acetosa (Großer Sauerampfer)	7	w		K1													
Rumex conglomeratus (Knäuel-Ampfer)	7	w		K1								X					
Salix cinerea (Grau-Weide)	7	z		S													
Scutellaria galericulata (Sumpf-Helmkraut)	7	w		K1													
Senecio jacobaea (Jakobs-Greiskraut)	7	w		K1													
Spirodela polyrhiza (Vielwurzlige Teichlinse)	7	w		-													
Typha latifolia (Breitblättriger Rohrkolben)	7	z		K2													
Valeriana officinalis agg. (Artengruppe Echter Baldrian)	7	w		K2													

# Erhebungsbogen

**B**

<b>Projekt</b>	Biotopkartierung Hamburg	<b>Interne Nr.</b>	117525
		<b>DK5   DK5-GK</b>	<b>5436</b> 5438
<b>Handlungsbedarf</b>	Nein	<b>DK5 - Name</b>	Iserbrook
<b>Bearbeitung</b>	HEE	<b>Biotop-Nr.   alt</b>	<b>410</b> 69
<b>Räumliche Abbildung</b>	Fläche	<b>Kartierung</b>	05.06.2017
<b>Anzahl Abschnitte</b>	1	<b>Fläche / Länge [m<sup>2</sup>/m]</b>	1544,0657
		<b>Breite (lineare Abb.) [m]</b>	

## Pflanzenartenliste

Gruppe / Pflanzenart	MS	M	W	Vs	St	PA	Ph	Sz	VS	V	G	cf	§	Rote Liste			
														HH	ND	SH	D
<b>Anzahl Rote Liste Arten</b>														2	3	2	1
<b>Anzahl Arten</b>														42			

MS: Mengensystem; M: Mengenangabe, W: Bewertung der Art (FFH-Monitoring), Vs: Vegetationsschicht, St: Status, PA: Autor Phänologie; Ph: Phänologie, Sz: Soziabilität, VS: Vitalitätssystem; V: Vitalität, G: Geschlecht, cf: unsichere Bestimmung, §: Schutz nach BNatSchG, HH: Rote Liste Hamburg, Nds: Rote Liste Niedersachsen, SH: Rote Liste Schleswig-Holstein, D: Rote Liste Deutschland

## Tierartenliste

		Rote Liste				FFH							
		B	A	S	G	H	N	S	H	D	I	I	V
<b>Vögel</b>													
Branta canadensis (Kanadagans)	1	b											
	2	2											Individuen/Stück
	3												beide Geschlechter
	4	Zufallsfund											
	5	adultes Tier/Imago											
Alopochen aegyptiacus (Nilgans)	1	b											
	2	1											Individuen/Stück
	3												
	4	Zufallsfund											
	5	adultes Tier/Imago											
Fulica atra (Bläßhuhn)	1	b											
	2	1											Individuen/Stück
	3												
	4	Zufallsfund											
	5	adultes Tier/Imago											
Branta canadensis (Kanadagans)	1	b											
	2	4											Individuen/Stück
	3												
	4	Zufallsfund											
	5	juveniles Tier											
<b>Libellen</b>													
Libellula depressa (Plattbauch)	1	b											
	2	3											Individuen/Stück
	3												beide Geschlechter
	4	Zufallsfund											
	5	adultes Tier/Imago											
Erythromma najas (Großes Granatauge)	1	b								V			
	2	1											Individuen/Stück
	3												
	4	Zufallsfund											

# Erhebungsbogen

**B**

<b>Projekt</b>	Biotopkartierung Hamburg	<b>Interne Nr.</b>	117525
		<b>DK5   DK5-GK</b>	<b>5436</b> 5438
<b>Handlungsbedarf</b>	Nein	<b>DK5 - Name</b>	Iserbrook
<b>Bearbeitung</b>	HEE	<b>Biotop-Nr.   alt</b>	<b>410</b> 69
<b>Räumliche Abbildung</b>	Fläche	<b>Kartierung</b>	05.06.2017
<b>Anzahl Abschnitte</b>	1	<b>Fläche / Länge [m<sup>2</sup>/m]</b>	1544,0657
		<b>Breite (lineare Abb.) [m]</b>	

## Tierartenliste

	Rote Liste				FFH						
	B	A	S	G	HH	ND	SH	D	II	IV	V
	1	<b>B</b> ArtSchG				<b>Anzahl</b>				<b>Anzahltyp</b>	
	2	<b>Anzahl</b>				<b>Anzahl geschätzt</b>				<b>Geschlecht</b>	
	3	<b>Anzahl geschätzt</b>				<b>Methode</b>				<b>Verhalten</b>	
	4	<b>Methode</b>				<b>Nachweis</b>					
	5	<b>Nachweis</b>									
	5	adultes Tier/Imago									
Coenagrion puella (Hufeisen-Azurjungfer)	1	b									
	2					Individuen/Stück					
	3	6-10				beide Geschlechter					
	4	Zufallsfund									
	5	adultes Tier/Imago									
Pyrrhosoma nymphula (Frühe Adonislibelle)	1	b									
	2	2				Individuen/Stück					
	3					beide Geschlechter					
	4	Zufallsfund				Fortpflanzungsverhalten					
	5	adultes Tier/Imago									