

# Erhebungsbogen

**B**

<b>Projekt</b>	Biotopkartierung Hamburg		<b>Interne Nr.</b>	117512
			<b>DK5   DK5-GK</b>	<b>5436</b>
<b>Handlungsbedarf</b>	Nein		<b>DK5 - Name</b>	Iserbrook
<b>Bearbeitung</b>	HEE	<b>Kopie</b>	<b>Biotop-Nr.   alt</b>	<b>398</b>
<b>Räumliche Abbildung</b>	Fläche	Nein	<b>Kartierung</b>	05.06.2017
<b>Anzahl Abschnitte</b>	1		<b>Fläche / Länge [m<sup>2</sup>/m]</b>	11131,0889
			<b>Breite (lineare Abb.) [m]</b>	

**Gesetzlicher Schutz**    **\_ kein gesetzl. Schutz kein gesetzlich geschütztes Biotop**    **Schutz nur teilweise**    **Nein**

<b>Gesamtbewertung</b>	6	Wertvoll
– <b>Alter</b>	6	Biotop mittleren Alters, 50 bis 100 Jahre
– <b>Belastungsgrad</b>	6	Flächenhaft geringe oder örtlich stärkere oder Vorbelastung mit deutlichem Einfluß
– <b>Ökolog. Funktion</b>	7	Sehr hohe Bedeutung in einem Biotopkomplex, für den lokalen Biotopverbund oder als Puffer
– <b>Seltenheit</b>	6	Seltener Biotoptyp, ohne seltene oder bedrohte Pflges., ungesättigtes Artenspektrum, reliktsiche RL-Arten

## Bestandsbeschreibung

Grünland feuchter Standorte mit Dominanz von Wiesenfuchsschwanz und Wolligem Honigras, Gewöhnlichem Rispengras, jedoch insgesamt artenärmer als in der vorangegangenen Kartierung. Stellenweise Auftreten von Ruderalisierungszeigern. Die Flächen werden offensichtlich extensiv bewirtschaftet.

## Vorkommen an Biotoptypen

1	TF	Typ	HF	F.Anteil
2	BTYP	Biotoptyp		- gesetzl. Grundl.
3	Zusatz	Zusatz zum Biotoptypen		
4	LRT	Lebensraumtyp		
1	1		Ja	60 %
2	GIF	Artenarmes Grünland auf Feuchtstandorten (2000)		
3	m	(gelegentliche) Mahd (m)		
1	2			40 %
2	GIM	Artenarmes gemähtes Grünland mittlerer Standorte (2000)		
3	m	(gelegentliche) Mahd (m)		

## Räumliche Lage

<b>Lagebeschreibung</b>	Borndieck, nahe Landesgrenze		
<b>Nachbarnutzung/en</b>	Grünland, Stillgewässer		
<b>Rechtswert (X)</b>	555235	<b>Hochwert (Y)</b>	5937784
<b>Bezirk</b>	Altona	<b>Naturraum</b>	Pinnau-Niederung und Himmelsmoor (694.11)
<b>Stadtteil (OT-Nr.)</b>	Iserbrook (225)	<b>Gemarkung</b>	Osdorf (206)
<b>Digitaler Grünplan</b>	<input checked="" type="checkbox"/> <b>Hafengesamtgebiet</b>	<input type="checkbox"/> <b>Ramsargebiet</b>	<input type="checkbox"/> <b>EG-Vogelschutzgeb.</b>
<b>Ausgleichsflächen NSG / ND / LSG</b>	<input checked="" type="checkbox"/> <b>Biosphärenreservat</b>	<input type="checkbox"/> <b>Nationalpark</b>	<input type="checkbox"/>
<b>FFH-GEBIET</b>	LSG Osdorf [ HH-2029 / Anteil: 100% ]		
<b>Wasserschutzgebiet</b>			

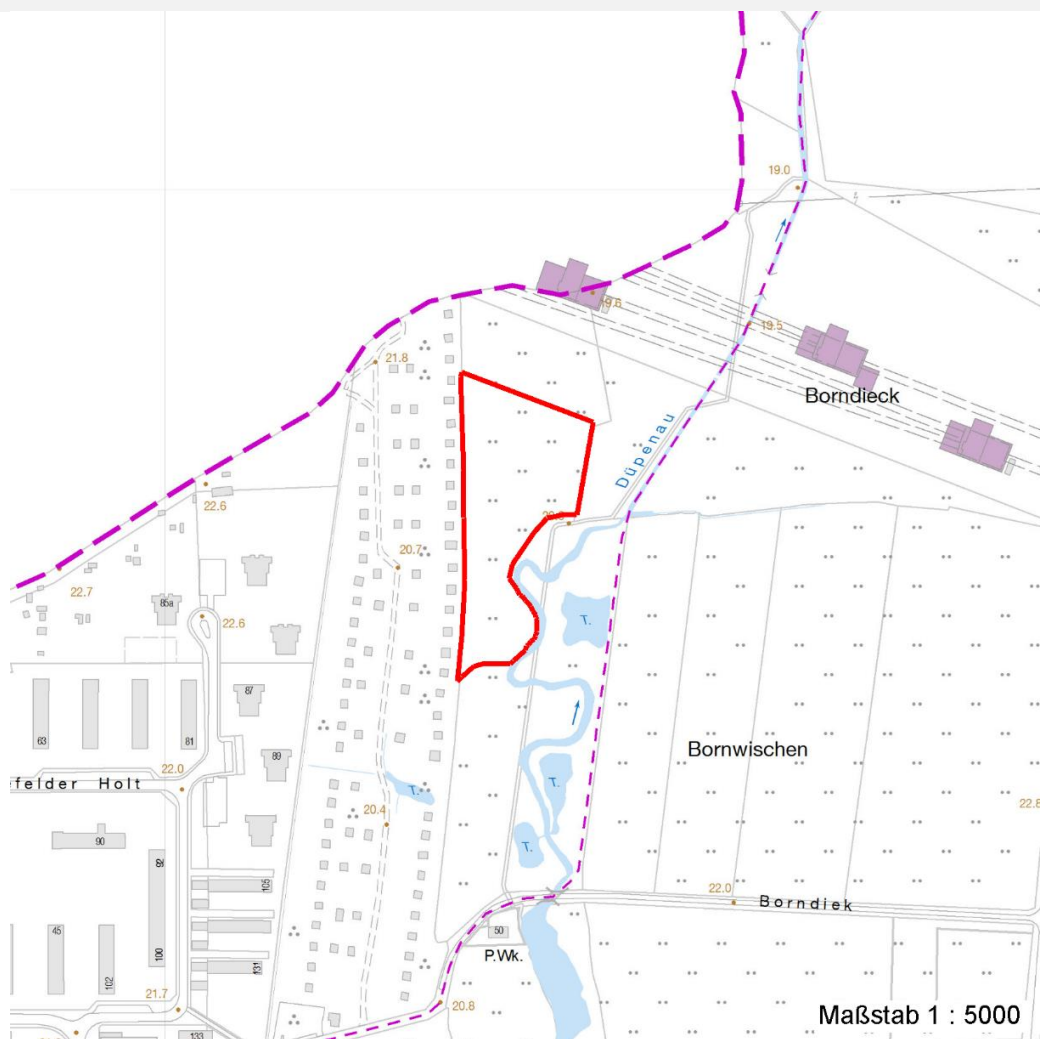
# Erhebungsbogen

**B**

<b>Projekt</b>	Biotopkartierung Hamburg	<b>Interne Nr.</b>	117512
		<b>DK5   DK5-GK</b>	5436
<b>Handlungsbedarf</b>	Nein	<b>DK5 - Name</b>	Iserbrook
<b>Bearbeitung</b>	HEE	<b>Biotop-Nr.   alt</b>	398
<b>Räumliche Abbildung</b>	Fläche	<b>Kartierung</b>	05.06.2017
<b>Anzahl Abschnitte</b>	1	<b>Fläche / Länge [m<sup>2</sup>/m]</b>	11131,0889
		<b>Breite (lineare Abb.) [m]</b>	

## Räumliche Lage

Karte



## Weitere Erhebungsbögen

Interne Nr.	Interne Nr. Zuordnung	DK5	Biotop-Nr.	Kartierung	Zuordnung	DK5 (GK)	Biotop-Nr. (alt)
117512	7017	5436	37	12.09.2000	<	5438	55
117512	7016	5436	183	15.08.1985	<	5440	1
117512	7027	5436	391	24.06.2009	<	5438	73

Zuordnung: N = nachfolgende Kartierung, K = weitere Kartierungen (zeitlich vorher oder nachher)

## Foto

Interne Nr.	Index	Dateiname	Aufnahmerichtung
62951	0	5436_398_050617_1.JPG	

## Weitere Angaben

Merkmal	Wert
---------	------

Auswertung

13.04.2020

# Erhebungsbogen

**B**

<b>Projekt</b>	Biotopkartierung Hamburg	<b>Interne Nr.</b>	117512
<b>Handlungsbedarf</b>	Nein	<b>DK5   DK5-GK</b>	<b>5436</b>
<b>Bearbeitung</b>	HEE	<b>DK5 - Name</b>	Iserbrook
<b>Räumliche Abbildung</b>	Fläche	<b>Biotop-Nr.   alt</b>	<b>398</b>
<b>Anzahl Abschnitte</b>	1	<b>Kartierung</b>	05.06.2017
		<b>Fläche / Länge [m<sup>2</sup>/m]</b>	11131,0889
		<b>Breite (lineare Abb.) [m]</b>	

## Weitere Angaben

Merkmal	Wert
Gefährdung / Einflüsse	Entwässerung Unternutzung
Maßnahmen	Zweischnitt-Wiesennutzung - 4.2
<b>Grünl. Auswert.</b>	
Mängel / Defizite	zunehmender Artenverlust

## Foto

<b>Fotodatei</b>	5436_398_050617_1.JPG	<b>Fotodatei</b>	
<b>Bildbeschreibung</b>	k.A.	<b>Bildbeschreibung</b>	
<b>Aufnahmerichtung</b>		<b>Aufnahmerichtung</b>	



## Teilflächenbeschreibung

<b>Teilflächentyp</b>		<b>Teilflächen-Nr.</b>	1
<b>Biotoptyp</b>	Artenarmes Grünland auf Feuchtstandorten (2000)	<b>Biotoptyp</b>	GIF
- <b>Zusatz</b>	(gelegentliche) Mahd (m)	- <b>gesetzl. Grundl.</b>	
<b>FFH-LRT</b>		<b>FFH-LRT</b>	
<b>Beschreibung</b>		<b>Entw.potential LRT</b>	
		<b>Hauptfläche</b>	Ja
		<b>Flächenanteil</b>	60 %
		<b>FFH-Unters.Fläche</b>	Nein
		<b>Saatgutfläche</b>	Nein

# Erhebungsbogen

**B**

<b>Projekt</b>	Biotopkartierung Hamburg	<b>Interne Nr.</b>	117512
		<b>DK5   DK5-GK</b>	<b>5436</b>
<b>Handlungsbedarf</b>	Nein	<b>DK5 - Name</b>	Iserbrook
<b>Bearbeitung</b>	HEE	<b>Biotop-Nr.   alt</b>	<b>398</b>
<b>Räumliche Abbildung</b>	Fläche	<b>Kartierung</b>	05.06.2017
<b>Anzahl Abschnitte</b>	1	<b>Fläche / Länge [m<sup>2</sup>/m]</b>	11131,0889
		<b>Breite (lineare Abb.) [m]</b>	

## Zeigerwerte der Pflanzenartenliste (Auswertung)

<b>Standort</b>	<b>Belichtung</b>	halbsonnig	6,7
<b>Boden</b>	<b>Feuchte</b>	mäßig feucht und wechselfeucht	6
	<b>Stickstoff (N)</b>	stickstoffreich	6,7
	<b>Reaktion</b>	schwach sauer	6,3
<b>Vegetation</b>	<b>Mahdverträglichkeit</b>	mäßig bis gut schnittverträglich (erster Schnitt nicht vor Mitte Juni)	6,5
<b>Zeigerwerte</b>	<b>Futterwert</b>	gute Futterqualität	6,2
	<b>Wechselfeuchteanzeiger</b>		0
	<b>Giftpflanzen</b>		1
	<b>Überschw.anzeiger</b>		2

## Pflanzenartenliste

Gruppe / Pflanzenart	MS	M	W	Vs	St	PA	Ph	Sz	VS	V	G	cf	§	Rote Liste			
														HH	ND	SH	D
<b>Tracheobionta (Gefäßpflanzen)</b>																	
Alopecurus geniculatus (Knick-Fuchsschwanz)	7	l															
Alopecurus pratensis (Wiesen-Fuchsschwanz)	7	h															
Cardamine pratensis (Wiesen-Schaumkraut)	7	w													V		
Cerastium holosteoides (Gewöhnliches Hornkraut)	7	w															
Dactylis glomerata agg. (Artengruppe Wiesen-Knäuelgras)	7	z															
Eleocharis palustris vulgaris (Gewöhnliche Sumpfsimse)	7	w															
Galium aparine (Kletten-Labkraut)	7	l															
Holcus lanatus (Wolliges Honiggras)	7	z															
Poa palustris (Sumpf-Rispengras)	7	w															
Poa pratensis (Wiesen-Rispengras)	7	h															
Urtica dioica (Große Brennessel)	7	w															
Vicia angustifolia (Schmalblättrige Wicke)	7	w															
<b>Anzahl Rote Liste Arten</b>														<b>1</b>			
<b>Anzahl Arten</b>														<b>12</b>			

MS: Mengensystem; M: Mengenangabe, W: Bewertung der Art (FFH-Monitoring), Vs: Vegetationsschicht, St: Status, PA: Autor Phänologie; Ph: Phänologie, Sz: Soziabilität, VS: Vitalitätssystem; V: Vitalität, G: Geschlecht, cf: unsichere Bestimmung, §: Schutz nach BNatSchG, HH: Rote Liste Hamburg, Nds: Rote Liste Niedersachsen, SH: Rote Liste Schleswig-Holstein, D: Rote Liste Deutschland

## Teilflächenbeschreibung

<b>Teilflächentyp</b>		<b>Teilflächen-Nr.</b>	2
<b>Biototyp</b>	Artenarmes gemähtes Grünland mittlerer Standorte (2000)	<b>Biototyp</b>	GIM
- <b>Zusatz</b>	(gelegentliche) Mahd (m)	- <b>gesetzl. Grundl.</b>	
<b>FFH-LRT</b>		<b>FFH-LRT</b>	
<b>Beschreibung</b>		<b>Entw.potential LRT</b>	
		<b>Hauptfläche</b>	
		<b>Flächenanteil</b>	40 %
		<b>FFH-Unters.Fläche</b>	Nein
		<b>Saatgutfläche</b>	Nein

# Erhebungsbogen

**B**

<b>Projekt</b>	Biotopkartierung Hamburg		<b>Interne Nr.</b>	117512
			<b>DK5   DK5-GK</b>	<b>5436</b>
<b>Handlungsbedarf</b>	Nein		<b>DK5 - Name</b>	Iserbrook
<b>Bearbeitung</b>	HEE	<b>Kopie</b>	Nein	<b>Biotop-Nr.   alt</b>
<b>Räumliche Abbildung</b>	Fläche			<b>Kartierung</b>
<b>Anzahl Abschnitte</b>	1			05.06.2017
				<b>Fläche / Länge [m<sup>2</sup>/m]</b>
				11131,0889
				<b>Breite (lineare Abb.) [m]</b>

## Zeigerwerte der Pflanzenartenliste (Auswertung)

<b>Standort</b>	<b>Belichtung</b>	halbsonnig	6,7
<b>Boden</b>	<b>Feuchte</b>	mäßig feucht und wechselfeucht	6
	<b>Stickstoff (N)</b>	stickstoffreich	6,7
	<b>Reaktion</b>	schwach sauer	6,3
<b>Vegetation</b>	<b>Mahdverträglichkeit</b>	mäßig bis gut schnittverträglich (erster Schnitt nicht vor Mitte Juni)	6,5
<b>Zeigerwerte</b>	<b>Futterwert</b>	gute Futterqualität	6,2
	<b>Wechselfeuchteanzeiger</b>		0
	<b>Giftpflanzen</b>		1
	<b>Überschw.anzeiger</b>		2

## Pflanzenartenliste

Gruppe / Pflanzenart	MS	M	W	Vs	St	PA	Ph	Sz	VS	V	G	cf	§	Rote Liste			
														HH	ND	SH	D
<b>Tracheobionta (Gefäßpflanzen)</b>																	
Alopecurus geniculatus (Knick-Fuchsschwanz)	7	l															
Alopecurus pratensis (Wiesen-Fuchsschwanz)	7	h															
Cardamine pratensis (Wiesen-Schaumkraut)	7	w													V		
Cerastium holosteoides (Gewöhnliches Hornkraut)	7	w															
Dactylis glomerata agg. (Artengruppe Wiesen-Knäuelgras)	7	z															
Eleocharis palustris vulgaris (Gewöhnliche Sumpfsimse)	7	w															
Galium aparine (Kletten-Labkraut)	7	l															
Holcus lanatus (Wolliges Honiggras)	7	z															
Poa palustris (Sumpf-Rispengras)	7	w															
Poa pratensis (Wiesen-Rispengras)	7	h															
Urtica dioica (Große Brennessel)	7	w															
Vicia angustifolia (Schmalblättrige Wicke)	7	w															
<b>Anzahl Rote Liste Arten</b>														<b>1</b>			
<b>Anzahl Arten</b>														<b>12</b>			

MS: Mengensystem; M: Mengenangabe, W: Bewertung der Art (FFH-Monitoring), Vs: Vegetationsschicht, St: Status, PA: Autor Phänologie; Ph: Phänologie, Sz: Soziabilität, VS: Vitalitätssystem; V: Vitalität, G: Geschlecht, cf: unsichere Bestimmung, §: Schutz nach BNatSchG, HH: Rote Liste Hamburg, Nds: Rote Liste Niedersachsen, SH: Rote Liste Schleswig-Holstein, D: Rote Liste Deutschland