

Erhebungsbogen

B

Projekt	Biotopkartierung Hamburg	Interne Nr.	7330	
		DK5 DK5-GK	5436	5438
Handlungsbedarf	Nein	DK5 - Name	Iserbrook	
Bearbeitung	ENS	Biotop-Nr. alt	394	69
Räumliche Abbildung	Fläche	Kartierung	24.06.2009	
Anzahl Abschnitte	1	Fläche / Länge [m²/m]	1544,0657	
		Breite (lineare Abb.) [m]		

Gesetzlicher Schutz	§ 30 (2) 1.2 Natürliche oder naturnahe stehende Gewässer	Schutz nur teilweise	Nein
----------------------------	--	-----------------------------	-------------

Gesamtbewertung	7	Besonders wertvoll
– Alter	3	Biotop geringen Alters, 5 bis 10 Jahre
– Belastungsgrad	7	Flächenhaft geringe oder Vorbelastung mit schwachem Einfluß
– Ökolog. Funktion	7	Sehr hohe Bedeutung in einem Biotopkomplex, für den lokalen Biotopverbund oder als Puffer
– Seltenheit	6	Seltener Biotoptyp, ohne seltene oder bedrohte Pflges., ungesättigtes Artenspektrum, reliktsiche RL-Arten

Bestandsbeschreibung

Kleingewässer, das als Retentionsfläche der Düpenau vor einigen Jahren angelegt wurde. Im Westen wird das Gewässer stärker durch Erlen beschattet und auch an den anderen Ufern wachsen Erlen auf. Trotzdem ist das Gewässer noch ausreichend besonnt und weist eine artenreiche Ufervegetation auf. In der Unterwasservegetation dominieren Wasserpest und Wasserstern. Im Norden findet sich eine breite Sumpfzone mit viel Sumpf- und Schlank-Segge, Sumpfschwertlilie, Flutendem Schwaden und Wasserminze.

Das Gewässer ist eingezäunt und nur über eine benachbarte extensiv genutzte Schafweide begehbar.

Als naturnahes Kleingewässer geschützt nach § 28 HmbNatSchG. Mit entsprechender Unterwasservegetation geschützt als FFH-LRT 3150.

Vorkommen an Biotoptypen

1	TF	Typ	HF	F.Anteil
2	BTYP	Biotoptyp	- gesetzl. Grundl.	
3	Zusatz	Zusatz zum Biotoptypen		
4	LRT	Lebensraumtyp		
1	1		Ja	100 %
2	SEG	Angelegte Kleingewässer, klein, naturnah, nährstoffreich (2000)		
3	vg	Ufergehölze (vg)		
4	3150	Natürliche eutrophe Seen mit einer Vegetation des Magnopotamions oder Hydrocharitions		

Räumliche Lage

Lagebeschreibung	Südlich Borndiek, an der Düpenau			
Nachbarnutzung/en	Grünland			
Rechtswert (X)	555271	Hochwert (Y)	5937461	
Bezirk	Altona	Naturraum	Pinnau-Niederung und Himmelsmoor (694.11)	
Stadtteil (OT-Nr.)	Osdorf (221)	Gemarkung	Osdorf (206)	
Digitaler Grünplan	<input type="checkbox"/> Hafengesamtgebiet	<input type="checkbox"/> Ramsargebiet	<input type="checkbox"/> EG-Vogelschutzgeb.	<input type="checkbox"/>
Ausgleichsflächen	<input type="checkbox"/> Biosphärenreservat	<input type="checkbox"/> Nationalpark	<input type="checkbox"/>	<input type="checkbox"/>
NSG / ND / LSG	LSG Osdorf [HH-2029 / Anteil: 100%]			
FFH-GEBIET				
Wasserschutzgebiet				

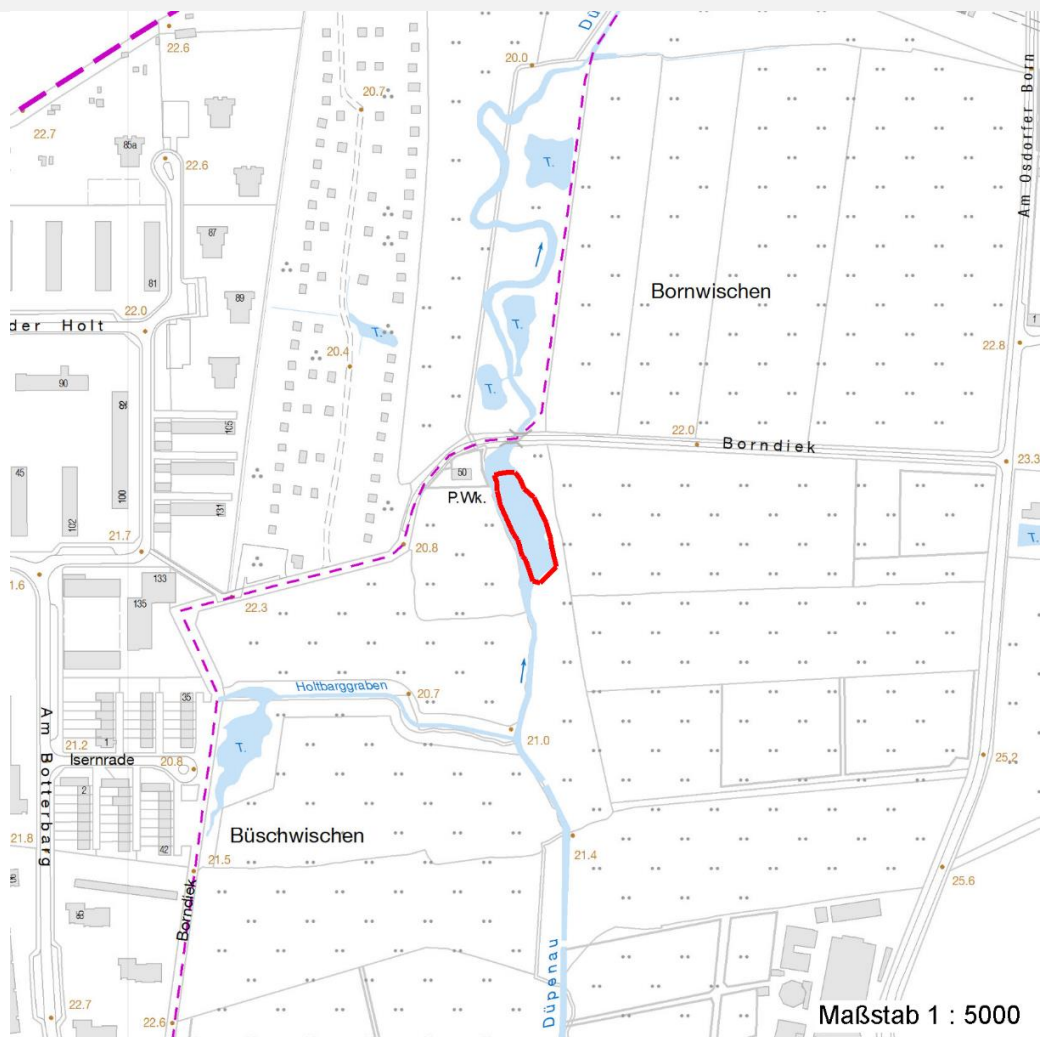
Erhebungsbogen

B

Projekt	Biotopkartierung Hamburg	Interne Nr.	7330	
		DK5 DK5-GK	5436	5438
Handlungsbedarf	Nein	DK5 - Name	Iserbrook	
Bearbeitung	ENS	Biotop-Nr. alt	394	69
Räumliche Abbildung	Fläche	Kartierung	24.06.2009	
Anzahl Abschnitte	1	Fläche / Länge [m²/m]	1544,0657	
		Breite (lineare Abb.) [m]		

Räumliche Lage

Karte



Weitere Erhebungsbögen

Interne Nr.	Interne Nr. Zuordnung	DK5	Biotop-Nr.	Kartierung	Zuordnung	DK5 (GK)	Biotop-Nr. (alt)
7330	7017	5436	37	12.09.2000	<	5438	55
7330	7016	5436	183	15.08.1985	/	5440	1

Zuordnung: N = nachfolgende Kartierung, K = weitere Kartierungen (zeitlich vorher oder nachher)

Foto

Interne Nr.	Index	Dateiname	Aufnahmerichtung
22121	0	5436_394_240609_1.JPG	W
22122	0	5436_394_240609_2.JPG	S

Weitere Angaben

Merkmal	Wert
---------	------

Auswertung

13.04.2020

Erhebungsbogen

B

Projekt	Biotopkartierung Hamburg	Interne Nr.	7330	
		DK5 DK5-GK	5436	5438
Handlungsbedarf	Nein	DK5 - Name	Iserbrook	
Bearbeitung	ENS	Biotop-Nr. alt	394	69
Räumliche Abbildung	Fläche	Kartierung	24.06.2009	
Anzahl Abschnitte	1	Fläche / Länge [m²/m]	1544,0657	
		Breite (lineare Abb.) [m]		

Weitere Angaben

Merkmal	Wert
Gefährdung / Einflüsse	Intensivierung der Nutzung oder Pflege
Wertgesichtspunkte	Artenreich
Bedeutung für Tiergruppe	Gut entwickelte, biototypische Vegetation Amphibien, Laichgewässer
Maßnahmen	Libellen mehrschichtigen Bestand entwickeln, auslichten, Naturverjüngung fördern - 9.2

Foto

Fotodatei	5436_394_240609_1.JPG	Fotodatei	5436_394_240609_2.JPG
Bildbeschreibung	Abschnitt 66.03	Bildbeschreibung	Sumpfbzone
Aufnahmerichtung	W	Aufnahmerichtung	S



Teilflächenbeschreibung

Teilflächentyp		Teilflächen-Nr.	1
Biotoptyp	Angelegte Kleingewässer, klein, naturnah, nährstoffreich (2000)	Biotoptyp	SEG
- Zusatz	Ufergehölze (vg)	- gesetzl. Grundl.	
FFH-LRT	Natürliche eutrophe Seen mit einer Vegetation des Magnopotamions oder Hydrocharitons	FFH-LRT	3150
Beschreibung		Entw.potential LRT	
		Hauptfläche	Ja
		Flächenanteil	100 %
		FFH-Unters.Fläche	Nein
		Saatgutfläche	Nein

Erhebungsbogen

B

Projekt	Biotopkartierung Hamburg	Interne Nr.	7330	
		DK5 DK5-GK	5436	5438
Handlungsbedarf	Nein	DK5 - Name	Iserbrook	
Bearbeitung	ENS	Biotop-Nr. alt	394	69
Räumliche Abbildung	Fläche	Kartierung	24.06.2009	
Anzahl Abschnitte	1	Fläche / Länge [m²/m]	1544,0657	
		Breite (lineare Abb.) [m]		

Weitere Angaben

Merkmal	Wert
Boden	
Feuchte	9 - sehr naß
Reaktion	6 - schwach sauer
Stickstoffgehalt	6 - mäßig stickstoffarm bis stickstoffreich
Standort, Relief	
Belichtung	7 - halbsonnig

FFH-Bewertungen (HH)

Lebensraumtyp / Parameter	Wertstufe A	Wertstufe B	Wertstufe C	Wert / Begründung	Z
3150 (HH) Natürliche eutrophe Seen mit einer Vegetation des Magnopotamions oder Hydrocharitions					B
Habitatstrukturen					B
Wasserpflanzen;	günstig	mittel	ungünstig		A
Submerse Veget. vorhanden;	ja	ja	nein		A
Schwimblattveget. vorhanden;	ja	ja	ja		A
Eindringtiefe der subm. Veget.;	> 4 m	2 bis 4 m	< 2 m		B
Diversität der naturnahen Ufervegetation;	günstig	mittel	ungünstig		B
Anzahl der Aspekte; 4 Aspekte der naturnahen Verlandungsreihe:	4	3	< 3		B
Röhricht, Seggenried/Hochstaudenflur, Weidengebüsch, Bruch- oder Auenwald					
Beeinträchtigungen					B
Störungen des Standortes;	günstig	mittel	ungünstig		A
diffuse Einträge aus Umland;	keine	gering	deutlich		A
belastete Zuleitung o. Zufluss; Einträge	keine	gering	deutliche		A
Fischbesatz;	kein	naturnah	naturfern		A
Fischfütterung;	keine	keine	Fütterung		A
Wasserstände verändert; abgesenkt oder aufgestaut, Änderungen gegenüber der natürlichen Situation	nicht	geringfügig	deutlich		A
biologische Durchgängigkeit;	passierbar	eingeschränkt	keine		B
Passierbarkeit durch Zu- und Abflüsse		t			
Uferverbau; Anteil der Uferlänge	< 5%	5-20%	> 20%		A
Untypische Vegetationsaspekte;	günstig	mittel	ungünstig		B
Zierformen v. Wasserpflanzen;	keine	wenige	zahlreich		B
invasive Neophyten;	keine	keine	vorhanden		A
naturnahe Ufervegetation;	> 90%	50-90%	< 50%		B
Nutzungen;	günstig	mittel	ungünstig		A
Trittschäden;	keine	gering	stark		A
Schäden durch Wassersport;	keine	gering	deutlich		A
Müllablagerungen;	keine	gering	stark		A
hörbarer, dauerh. Lärm;	kein	deutl.	stark		A
Arteninventar					B

Projekt	Biotopkartierung Hamburg		Interne Nr.	7330	
			DK5 DK5-GK	5436	5438
Handlungsbedarf	Nein		DK5 - Name	Iserbrook	
Bearbeitung	ENS	Kopie	Nein	Biotop-Nr. alt	394 69
Räumliche Abbildung	Fläche		Kartierung	24.06.2009	
Anzahl Abschnitte	1		Fläche / Länge [m²/m]	1544,0657	
			Breite (lineare Abb.) [m]		

FFH-Bewertungen (BFN)

		Wert	AZ	Z
1	Lebensraumtyp			
3	Arteninventar , Gesamtbewertung, 1..n - Parameter mit Kriterien A/B/C			
4	Habitatstruktur , Gesamtbewertung, 1..n - Parameter mit Kriterien A/B/C			
5	Beeinträchtigungen , Gesamtbewertung, 1..n - Parameter mit Kriterien A/B/C			
	Zustandsbewertung: AZ – Vorgabewert , Z – von AZ abweichend festgelegte Zustandsbewertung			
1	3150 (BFN) Natürliche eutrophe Seen mit einer Vegetation des Magnopotamions oder Hydrocharitions		B	
3	Arteninventar		A	
3.2	Arteninventar Zahl LRT-typischer Arten			
	A: 10		A	
	B:			
	C: 5			
4	Habitatstrukturen		B	
	Anzahl typisch ausgebildeter Vegetationsstrukturelemente, Verlandungsvegetation:			
	A: >= 3 verschiedene			
	B: 2 verschiedene		B	
	C: 1			
	Anzahl typisch ausgebildeter Vegetationsstrukturelemente, aquatische Vegetation:			
	A: >= 4 verschiedene			
	B: 2-3 verschiedene		B	
	C: 1			
5	Beeinträchtigungen		B	
5.2	Wasserspiegelabsenkung (gutachterlich mit Begründung)			
	A: nicht erkennbar		A	
	B: vorhanden; als Folge mäßige Beeinträchtigung			
	C: vorhanden; als Folge starke Beeinträchtigung			
5.2	Anteil Hypertrophierungszeiger an der Hydrophytenvegetation (%) (Arten nennen, Anteil in % angeben)			
	A: < 10 %			
	B: 10 - 50 %		B	
	C: > 50 %			
	Anteil der Uferlinie, der durch anthropogene Nutzung (nur negative Einflüsse, nicht: schutzzielkonforme Pflegemaßnahmen) überformt ist (%)			
	A: < 10 %		A	
	B: 10 - 25 %			
	C: > 25 - 50 %			
	potenzielle Eindringtiefe der submersen Vegetation: Trübung des Gewässers			
	A: klar, Aufwuchs bis in größere Tiefen möglich			
	B: leicht getrübt, Eindringtiefe begrenzt		B	
	C: deutlich getrübt, Eindringtiefe gering			
5.2	Grad der Störung durch Freizeitnutzung (gutachterlich mit Begründung)			
	A: keine oder gering, d. h. höchstens gelegentlich und auf geringem Flächenanteil (< 10 %)		A	
	B: mäßig (alle anderen Kombinationen)			
	C: stark (dauerhaft oder auf > 25 % der Fläche)			
5.2	Teichbewirtschaftung (Art und Umfang beschreiben; Bewertung gutachterlich)			
	A: keine Auswirkungen erkennbar		A	
	B: geringe Einflüsse			
	C: deutlich schädliche Einflüsse			

Erhebungsbogen

B

Projekt	Biotopkartierung Hamburg		Interne Nr.	7330	
			DK5 DK5-GK	5436	5438
Handlungsbedarf	Nein		DK5 - Name	Iserbrook	
Bearbeitung	ENS	Kopie	Nein	Biotop-Nr. alt	394 69
Räumliche Abbildung	Fläche			Kartierung	24.06.2009
Anzahl Abschnitte	1			Fläche / Länge [m²/m]	1544,0657
				Breite (lineare Abb.) [m]	

FFH-Bewertungen (BFN)

1 Lebensraumtyp			
3 Arteninventar , Gesamtbewertung, 1..n - Parameter mit Kriterien A/B/C			
4 Habitatstruktur , Gesamtbewertung, 1..n - Parameter mit Kriterien A/B/C			
5 Beeinträchtigungen , Gesamtbewertung, 1..n - Parameter mit Kriterien A/B/C			
Zustandsbewertung: AZ – Vorgabewert , Z – von AZ abweichend festgelegte Zustandsbewertung	Wert	AZ	Z
Anteil der Uferlinie, der durch anthropogene Nutzung (nur negative Einflüsse, nicht: schutzzielkonforme Pflegemaßnahmen) überformt ist (%)			
A: < 10 %			
B: 10 - 25 %			
C: > 25 - 50 %			

Zeigerwerte der Pflanzenartenliste (Auswertung)

Standort	Belichtung	halbsonnig	7
Boden	Feuchte	sehr naß	9,3
	Stickstoff (N)	mäßig stickstoffarm bis stickstoffreich	5,8
	Reaktion	schwach sauer	6,4
Vegetation	Mahdverträglichkeit	schnittempfindlich bis mäßig schnittverträglich	4,4
Zeigerwerte	Futterwert	sehr geringwertiges Futter	2
	Wechselfeuchteanzeiger		7
	Giftpflanzen		2
	Überschw.anzeiger		8

Pflanzenartenliste

Gruppe / Pflanzenart	MS	M	W	Vs	St	PA	Ph	Sz	VS	V	G	cf	§	Rote Liste			
														HH	ND	SH	D
Tracheobionta (Gefäßpflanzen)																	
Agrostis stolonifera (Ausläufer-Straußgras)	7	h		K1	-												
Alnus glutinosa (Schwarz-Erle)	7	h		B1	-												
Alnus glutinosa (Schwarz-Erle)	7	h		S	-												
Butomus umbellatus (Schwanenblume)	7	z		K1	-								3				
Callitriche spec. (Wasserstern)	7	h		K1	-												
Carex acuta (Schlank-Segge)	7	h		K1	-									V			
Carex acutiformis (Sumpf-Segge)	7	h		K1	-												
Carex pseudocyperus (Scheinzyper-Segge)	7	z		K1	-												
Elodea canadensis (Kanadische Wasserpest)	7	d		K1	-												
Fallopia japonica (Japanischer Staudenknöterich)	7	l		K1	-												
Filipendula ulmaria (Mädesüß)	7	w		K1	-												
Geum rivale (Bach-Nelkenwurz)	7	z		K1	-								2	3			
Glyceria fluitans (Flutender Schwaden)	7	z		K1	-												
Iris pseudacorus (Gelbe Schwertlilie)	7	h		K1	-								b				
Juncus articulatus (Glieder-Binse)	7	z		K1	-												
Juncus effusus (Flutter-Binse)	7	h		K1	-												
Lemna minor (Kleine Wasserlinse)	7	z		K1	-												
Lycopus europaeus (Gewöhnlicher Wolfstrapp)	7	h		K1	-												
Mentha aquatica (Wasser-Minze)	7	h		K1	-												
Myosotis scorpioides (Sumpf-Vergissmeinnicht)	7	z		K1	-									V			
Nuphar lutea (Gelbe Teichrose)	7	w		K1	-								b				

Erhebungsbogen

B

Projekt	Biotopkartierung Hamburg	Interne Nr.	7330	
		DK5 DK5-GK	5436	5438
Handlungsbedarf	Nein	DK5 - Name	Iserbrook	
Bearbeitung	ENS	Biotop-Nr. alt	394	69
Räumliche Abbildung	Fläche	Kartierung	24.06.2009	
Anzahl Abschnitte	1	Fläche / Länge [m²/m]	1544,0657	
		Breite (lineare Abb.) [m]		

Pflanzenartenliste

Gruppe / Pflanzenart	MS	M	W	Vs	St	PA	Ph	Sz	VS	V	G	cf	Rote Liste					
													§	HH	ND	SH	D	
Nymphaea alba (Weiße Seerose)	7	w		K1	-								b	2				
Phalaris arundinacea (Rohr-Glanzgras)	7	z		K1	-													
Ranunculus repens (Kriechender Hahnenfuß)	7	z		K1	-													
Scrophularia nodosa (Knotige Braunwurz)	7	z		K1	-													
Sparganium erectum (Ästiger Igelkolben)	7	z		K1	-													
Stratiotes aloides (Krebsschere)	7	l		K1	-								b	3	3	3	3	3
Typha latifolia (Breitblättriger Rohrkolben)	7	z		K1	-													
Anzahl Rote Liste Arten													3	3	3	3	1	
Anzahl Arten													27					

MS: Mengensystem; M: Mengenangabe, W: Bewertung der Art (FFH-Monitoring), Vs: Vegetationsschicht, St: Status, PA: Autor Phänologie; Ph: Phänologie, Sz: Soziabilität, VS: Vitalitätssystem; V: Vitalität, G: Geschlecht, cf: unsichere Bestimmung, §: Schutz nach BNatSchG, HH: Rote Liste Hamburg, Nds: Rote Liste Niedersachsen, SH: Rote Liste Schleswig-Holstein, D: Rote Liste Deutschland