

Erhebungsbogen

B

Projekt	Biotopkartierung Hamburg	Interne Nr.	7027
		DK5 DK5-GK	5436 5438
Handlungsbedarf	Nein	DK5 - Name	Iserbrook
Bearbeitung	ENS	Biotop-Nr. alt	391 73
Räumliche Abbildung	Fläche	Kartierung	24.06.2009
Anzahl Abschnitte	3	Fläche / Länge [m²/m]	170955,8554
		Breite (lineare Abb.) [m]	

Gesetzlicher Schutz **_ kein gesetzl. Schutz kein gesetzlich geschütztes Biotop** **Schutz nur teilweise** **Nein**

Gesamtbewertung	6	Wertvoll
– Alter	7	Biotop hohen Alters, 100 bis 200 Jahre
– Belastungsgrad	6	Flächenhaft geringe oder örtlich stärkere oder Vorbelastung mit deutlichem Einfluß
– Ökolog. Funktion	7	Sehr hohe Bedeutung in einem Biotopkomplex, für den lokalen Biotopverbund oder als Puffer
– Seltenheit	7	Seltener Biotoptyp, mit seltenen oder bedrohten Pflges., gesättigtes Artenspektrum, einige RL-Arten

Bestandsbeschreibung

Mäßig artenreiches Grünland feuchter Standorte mit Dominanz von Wiesenfuchsschwanz und Wolligem Honigras, Gewöhnlichem Rispengras. Stellenweise höhere Anteile von Arten der Flutrasen wie Flutendem Schwaden, Knickfuchsschwanz oder Sumpfsimse. Auch Schlanksegge tritt in Herden auf. Die Flächen werden offensichtlich extensiv bewirtschaftet.
Kiebitze wurden beobachtet.

73.01 - 73.02

Vorkommen an Biotoptypen

1	TF	Typ	HF	F.Anteil
2	BTYP	Biotoptyp	- gesetzl. Grundl.	
3	Zusatz	Zusatz zum Biotoptypen		
4	LRT	Lebensraumtyp		
1	1		Ja	100 %
2	GFR	Seggen- und binsenarme Feucht- oder Nasswiese nährstoffreicher Standorte (2000)		
3	f	feucht, nass (f)		

Räumliche Lage

Lagebeschreibung	Im Norden der Osdorfer Feldmark		
Nachbarnutzung/en	Grünland, Baustelle		
Rechtswert (X)	555467	Hochwert (Y)	5937736
Bezirk	Altona	Naturraum	Pinnau-Niederung und Himmelsmoor (694.11)
Stadtteil (OT-Nr.)	Osdorf (221)	Gemarkung	Osdorf (206)
Digitaler Grünplan	<input checked="" type="checkbox"/> Hafengesamtgebiet	<input type="checkbox"/> Ramsargebiet	<input type="checkbox"/> EG-Vogelschutzgeb.
Ausgleichsflächen	<input checked="" type="checkbox"/> Biosphärenreservat	<input type="checkbox"/> Nationalpark	
NSG / ND / LSG	LSG Osdorf [HH-2029 / Anteil: 100%]		
FFH-GEBIET			
Wasserschutzgebiet			

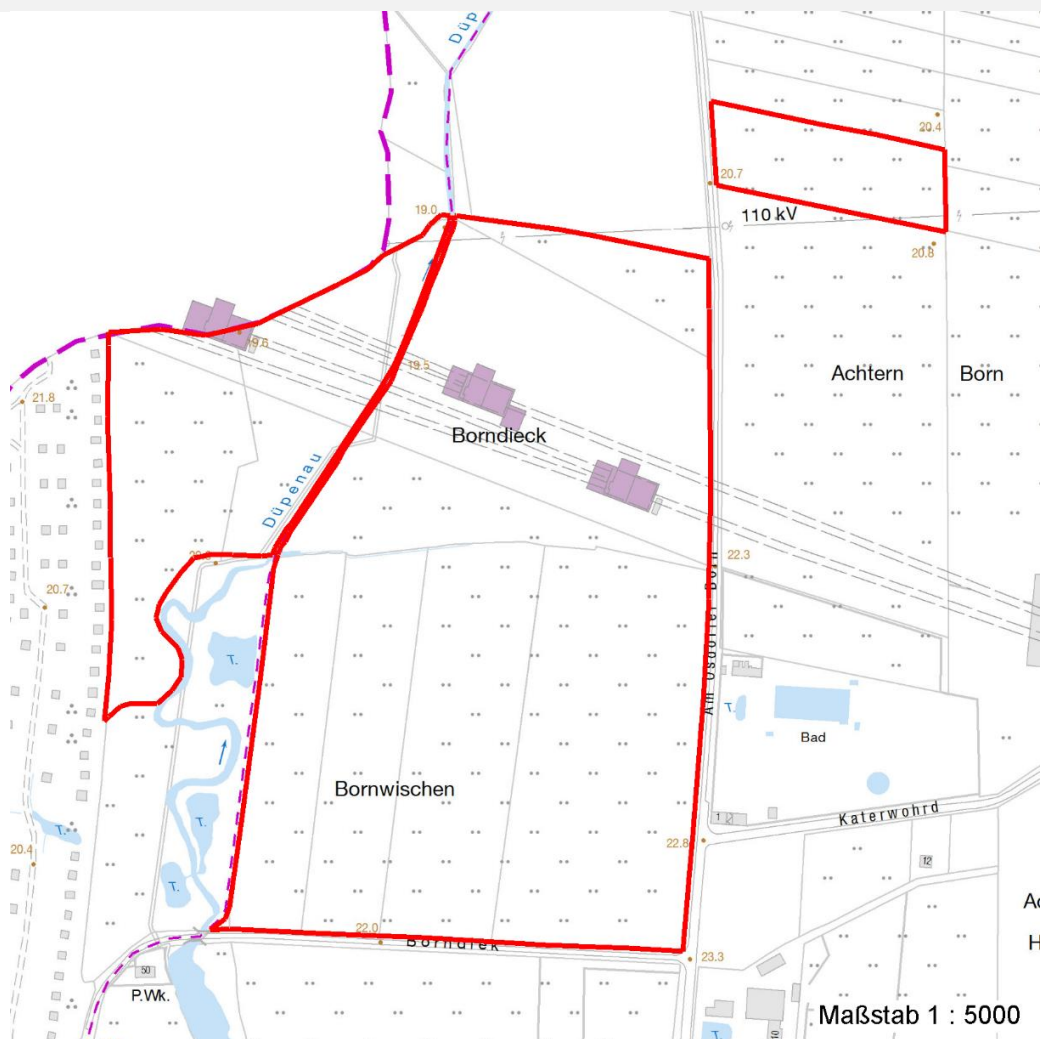
Erhebungsbogen

B

Projekt	Biotopkartierung Hamburg	Interne Nr.	7027	
		DK5 DK5-GK	5436	5438
Handlungsbedarf	Nein	DK5 - Name	Iserbrook	
Bearbeitung	ENS	Biotop-Nr. alt	391	73
Räumliche Abbildung	Fläche	Kartierung	24.06.2009	
Anzahl Abschnitte	3	Fläche / Länge [m²/m]	170955,8554	
		Breite (lineare Abb.) [m]		

Räumliche Lage

Karte



Weitere Erhebungsbögen

Interne Nr.	Interne Nr. Zuordnung	DK5	Biotop-Nr.	Kartierung	Zuordnung	DK5 (GK)	Biotop-Nr. (alt)
7027	117505	5436	321	15.09.2017	N		
7027	117507	5436	323	15.09.2017	N		
7027	117508	5436	324	28.07.2017	N		
7027	117510	5436	326	05.06.2017	N		
7027	117513	5436	329	30.07.2017	N		
7027	117514	5436	330	30.07.2017	N		
7027	117506	5436	396	15.09.2017	N		
7027	117509	5436	397	05.06.2017	N		
7027	117512	5436	398	05.06.2017	N		
7027	117518	5436	400	05.06.2017	N		
7027	117677	5436	401	05.06.2017	N		
7027	104306	5438	538	06.08.2017	N		
7027	104311	5438	544	13.08.2017	N		

Erhebungsbogen

B

Projekt	Biotopkartierung Hamburg	Interne Nr.	7027
		DK5 DK5-GK	5436 5438
Handlungsbedarf	Nein	DK5 - Name	Iserbrook
Bearbeitung	ENS	Biotop-Nr. alt	391 73
Räumliche Abbildung	Fläche	Kartierung	24.06.2009
Anzahl Abschnitte	3	Fläche / Länge [m²/m]	170955,8554
		Breite (lineare Abb.) [m]	

Weitere Erhebungsbögen

Interne Nr.	Interne Nr. Zuordnung	DK5	Biotop-Nr.	Kartierung	Zuordnung	DK5 (GK)	Biotop-Nr. (alt)
7027	104313	5438	546	13.08.2017	N		
7027	7017	5436	37	12.09.2000	<	5438	55
7027	7016	5436	183	15.08.1985	<	5440	1

Zuordnung: N = nachfolgende Kartierung, K = weitere Kartierungen (zeitlich vorher oder nachher)

Weitere Angaben

Merkmal	Wert
Auswertung	
Gefährdung / Einflüsse	Intensivierung der Nutzung oder Pflege
Wertgesichtspunkte	Entwicklungspotenzial
	Gut entwickelte, biotoptypische Vegetation
Bedeutung für Tiergruppe	Vögel
Maßnahmen	Beibehalten der aktuellen Nutzung / Pflege - 1.2
	Wasserstand anheben, Flächen vernässen - 4.13

Teilflächenbeschreibung

Teilflächentyp		Teilflächen-Nr.	1
Biotoptyp	Seggen- und binsenarme Feucht- oder Nasswiese	Biotoptyp	GFR
- Zusatz	nährstoffreicher Standorte (2000)		
FFH-LRT	feucht, nass (f)	- gesetzl. Grundl.	
Beschreibung		FFH-LRT	
		Entw.potential LRT	
		Hauptfläche	Ja
		Flächenanteil	100 %
		FFH-Unters.Fläche	Nein
		Saatgutfläche	Nein

Weitere Angaben

Merkmal	Wert
Boden	
Feuchte	7 - feucht
Reaktion	6 - schwach sauer
Stickstoffgehalt	6 - mäßig stickstoffarm bis stickstoffreich
Standort, Relief	
Belichtung	7 - halbsonnig
Veg. - Deckg./Ant.	
Gesamt	100 %
1. Krautschicht	100 %

Erhebungsbogen

B

Projekt	Biotopkartierung Hamburg		Interne Nr.	7027
			DK5 DK5-GK	5436 5438
Handlungsbedarf	Nein		DK5 - Name	Iserbrook
Bearbeitung	ENS	Kopie	Nein	Biotop-Nr. alt
Räumliche Abbildung	Fläche			Kartierung
Anzahl Abschnitte	3			24.06.2009
				Fläche / Länge [m²/m]
				170955,8554
				Breite (lineare Abb.) [m]

Zeigerwerte der Pflanzenartenliste (Auswertung)

Standort	Belichtung	halbsonnig	6,9
Boden	Feuchte	feucht	6,5
	Stickstoff (N)	mäßig stickstoffarm bis stickstoffreich	6,2
	Reaktion	schwach sauer	5,9
Vegetation	Mahdverträglichkeit	mäßig bis gut schnittverträglich (erster Schnitt nicht vor Mitte Juni)	6,4
Zeigerwerte	Futterwert	ausreichende Futterqualität	5,1
	Wechselfeuchteanzeiger		3
	Giftpflanzen		2
	Überschw.anzeiger		4

Pflanzenartenliste

Gruppe / Pflanzenart	MS	M	W	Vs	St	PA	Ph	Sz	VS	V	G	cf	§	Rote Liste			
														HH	ND	SH	D
Tracheobionta (Gefäßpflanzen)																	
Agrostis capillaris (Rotes Straußgras)	7	z		K1	-												
Agrostis gigantea (Riesen-Straußgras)	7	z		K1	-												
Alopecurus geniculatus (Knick-Fuchsschwanz)	7	l		K1	-												
Alopecurus pratensis (Wiesen-Fuchsschwanz)	7	d		K1	-												
Anthoxanthum odoratum (Gewöhnliches Ruchgras)	7	h		K1	-												
Caltha palustris (Sumpf-Dotterblume)	7	w		K1	-								3	3	V	V	
Cardamine pratensis (Wiesen-Schaumkraut)	7	w		K1	-											V	
Carex acuta (Schlank-Segge)	7	z		K1	-											V	
Carex hirta (Behaarte Segge)	7	z		K1	-												
Dactylis glomerata (Wiesen-Knäuelgras)	7	z		K1	-												
Eleocharis palustris (Gewöhnliche Sumpfsimse)	7	l		K1	-												
Elymus repens (Gewöhnliche Quecke)	7	z		K1	-												
Festuca pratensis (Wiesen-Schwengel)	7	h		K1	-												
Ficaria verna (Scharbockskraut)	7	z		K1	-												
Glyceria fluitans (Flutender Schwaden)	7	z		K1	-												
Holcus lanatus (Wolliges Honiggras)	7	d		K1	-												
Juncus effusus (Flatter-Binse)	7	w		K1	-												
Lolium perenne (Ausdauerndes Weidelgras)	7	z		K1	-												
Phleum pratense (Wiesen-Lieschgras)	7	w		K1	-												
Poa trivialis (Gewöhnliches Rispengras)	7	h		K1	-												
Ranunculus repens (Kriechender Hahnenfuß)	7	z		K1	-												
Rumex acetosa (Großer Sauerampfer)	7	h		K1	-												
Rumex obtusifolius (Stumpfbblätteriger Ampfer)	7	w		K1	-												
Taraxacum sect. Ruderalia (Artengruppe Gemeiner Löwenzahn)	7	z		K1	-									D			
														Anzahl Rote Liste Arten			
														2 1 3 1			
														Anzahl Arten			
														24			

MS: Mengensystem; M: Mengenangabe, W: Bewertung der Art (FFH-Monitoring), Vs: Vegetationsschicht, St: Status, PA: Autor Phänologie; Ph: Phänologie, Sz: Soziabilität, VS: Vitalitätssystem; V: Vitalität, G: Geschlecht, cf: unsichere Bestimmung, §: Schutz nach BNatSchG, HH: Rote Liste Hamburg, Nds: Rote Liste Niedersachsen, SH: Rote Liste Schleswig-Holstein, D: Rote Liste Deutschland