

# Erhebungsbogen

**B**

<b>Projekt</b>	Biotopkartierung Hamburg		<b>Interne Nr.</b>	117513
			<b>DK5   DK5-GK</b>	<b>5436</b>
<b>Handlungsbedarf</b>	Nein		<b>DK5 - Name</b>	Iserbrook
<b>Bearbeitung</b>	HEE	<b>Kopie</b>	<b>Biotop-Nr.   alt</b>	<b>329</b>
<b>Räumliche Abbildung</b>	Fläche	Nein	<b>Kartierung</b>	30.07.2017
<b>Anzahl Abschnitte</b>	2		<b>Fläche / Länge [m<sup>2</sup>/m]</b>	67608,3192
			<b>Breite (lineare Abb.) [m]</b>	

**Gesetzlicher Schutz**    kein gesetzl. Schutz    **kein gesetzlich geschütztes Biotop**    **Schutz nur teilweise**    **Nein**

<b>Gesamtbewertung</b>	7	Besonders wertvoll
– <b>Alter</b>	7	Biotop hohen Alters, 100 bis 200 Jahre
– <b>Belastungsgrad</b>	7	Flächenhaft geringe oder Vorbelastung mit schwachem Einfluß
– <b>Ökolog. Funktion</b>	7	Sehr hohe Bedeutung in einem Biotopkomplex, für den lokalen Biotopverbund oder als Puffer
– <b>Seltenheit</b>	6	Seltener Biotoptyp, ohne seltene oder bedrohte Pflges., ungesättigtes Artenspektrum, reliktsische RL-Arten

## Bestandsbeschreibung

Mäßig artenreiches Grünland feuchter Standorte mit Dominanz von Wiesenfuchsschwanz und Wolligem Honigras, Gewöhnlichem Rispengras. Stellenweise höhere Anteile von Arten der Flutrasen wie Flutendem Schwaden, Knickfuchsschwanz oder Sumpfsimse. Die Flächen werden offensichtlich extensiv bewirtschaftet (Mahd).

Zwei Teilflächen (313.1 und 313.2).

## Vorkommen an Biotoptypen

1	TF	Typ	HF	F.Anteil
2	BTYP	Biotoptyp	- gesetzl. Grundl.	
3	Zusatz	Zusatz zum Biotoptypen		
4	LRT	Lebensraumtyp		
1	1		Ja	100 %
2	GFR	Seggen- und binsenarme Feucht- oder Nasswiese nährstoffreicher Standorte (2000)		
3	f, m	(gelegentliche) Mahd (m), feucht, nass (f)		
4	kein LRT	kein Lebensraumtyp nach FFH-Richtlinie		

## Räumliche Lage

<b>Lagebeschreibung</b>	Im Norden der Osdorfer Feldmark		
<b>Nachbarnutzung/en</b>	Grünland, Knicks		
<b>Rechtswert (X)</b>	555501	<b>Hochwert (Y)</b>	5937647
<b>Bezirk</b>	Altona	<b>Naturraum</b>	Pinnau-Niederung und Himmelsmoor (694.11)
<b>Stadtteil (OT-Nr.)</b>	Osdorf (221)	<b>Gemarkung</b>	Osdorf (206)
<b>Digitaler Grünplan</b>	<input type="checkbox"/> Hafengesamtgebiet	<input type="checkbox"/> Ramsargebiet	<input type="checkbox"/> EG-Vogelschutzgeb.
<b>Ausgleichsflächen NSG / ND / LSG</b>	<input checked="" type="checkbox"/> Biosphärenreservat	<input type="checkbox"/> Nationalpark	<input type="checkbox"/>
<b>FFH-GEBIET</b>	LSG Osdorf [ HH-2029 / Anteil: 100% ]		
<b>Wasserschutzgebiet</b>			

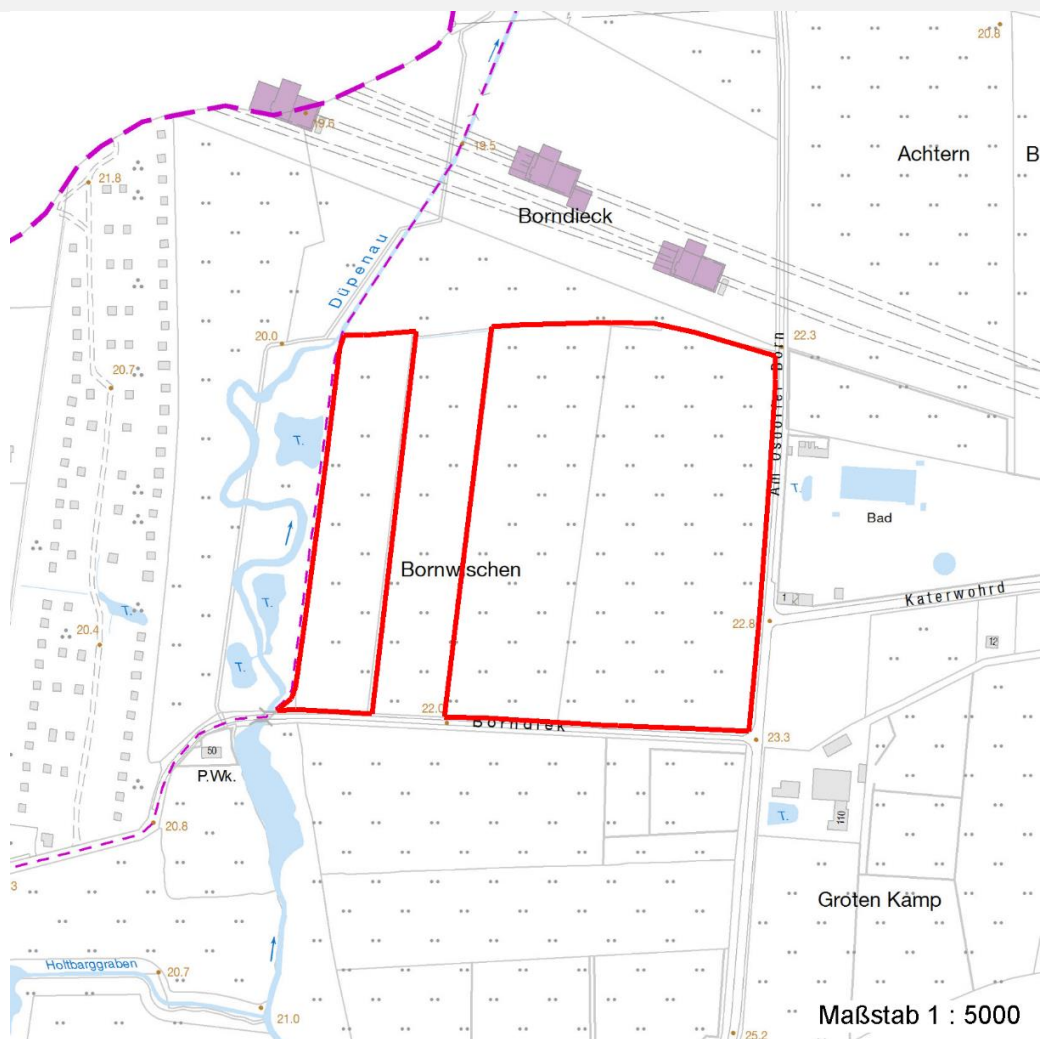
# Erhebungsbogen

**B**

<b>Projekt</b>	Biotopkartierung Hamburg	<b>Interne Nr.</b>	117513
		<b>DK5   DK5-GK</b>	5436
<b>Handlungsbedarf</b>	Nein	<b>DK5 - Name</b>	Iserbrook
<b>Bearbeitung</b>	HEE	<b>Biotop-Nr.   alt</b>	329
<b>Räumliche Abbildung</b>	Fläche	<b>Kartierung</b>	30.07.2017
<b>Anzahl Abschnitte</b>	2	<b>Fläche / Länge [m<sup>2</sup>/m]</b>	67608,3192
		<b>Breite (lineare Abb.) [m]</b>	

## Räumliche Lage

### Karte



## Weitere Erhebungsbögen

Interne Nr.	Interne Nr. Zuordnung	DK5	Biotop-Nr.	Kartierung	Zuordnung	DK5 (GK)	Biotop-Nr. (alt)
117513	7027	5436	391	24.06.2009	<	5438	73

Zuordnung: N = nachfolgende Kartierung, K = weitere Kartierungen (zeitlich vorher oder nachher)

## Foto

Interne Nr.	Index	Dateiname	Aufnahmerichtung
62952	0	5436_329_300717_3.JPG	
62953	0	5436_329_300717_2.JPG	
62954	0	5436_329_300717_1.JPG	

## Weitere Angaben

Merkmal	Wert
---------	------

### Auswertung

13.04.2020

## Erhebungsbogen

**B**

<b>Projekt</b>	Biotopkartierung Hamburg	<b>Interne Nr.</b>	117513
<b>Handlungsbedarf</b>	Nein	<b>DK5   DK5-GK</b>	<b>5436</b>
<b>Bearbeitung</b>	HEE	<b>DK5 - Name</b>	Iserbrook
<b>Räumliche Abbildung</b>	Fläche	<b>Biotop-Nr.   alt</b>	<b>329</b>
<b>Anzahl Abschnitte</b>	2	<b>Kartierung</b>	30.07.2017
		<b>Fläche / Länge [m<sup>2</sup>/m]</b>	67608,3192
		<b>Breite (lineare Abb.) [m]</b>	

### Weitere Angaben

Merkmal	Wert
Gefährdung / Einflüsse	Intensivierung der Nutzung oder Pflege
Wertgesichtspunkte	Bedeutung für das Landschaftsbild
	Bedeutung für den Biotopverbund
Bedeutung für Tiergruppe	Vögel
Maßnahmen	Beibehalten der aktuellen Nutzung / Pflege - 1.2
	Wasserstand anheben, Flächen vernässen - 4.13

### Foto

**Fotodatei** 5436\_329\_300717\_3.JPG  
**Bildbeschreibung** k.A.  
**Aufnahmerichtung**

**Fotodatei**  
**Bildbeschreibung**  
**Aufnahmerichtung**



<b>Projekt</b>	Biotopkartierung Hamburg	<b>Interne Nr.</b>	117513
		<b>DK5   DK5-GK</b>	<b>5436</b>
<b>Handlungsbedarf</b>	Nein	<b>DK5 - Name</b>	Iserbrook
<b>Bearbeitung</b>	HEE	<b>Biotop-Nr.   alt</b>	<b>329</b>
<b>Räumliche Abbildung</b>	Fläche	<b>Kartierung</b>	30.07.2017
<b>Anzahl Abschnitte</b>	2	<b>Fläche / Länge [m<sup>2</sup>/m]</b>	67608,3192
		<b>Breite (lineare Abb.) [m]</b>	

## Foto

**Fotodatei** 5436\_329\_300717\_1.JPG  
**Bildbeschreibung** k.A.  
**Aufnahmerichtung**



**Fotodatei** 5436\_329\_300717\_2.JPG  
**Bildbeschreibung** k.A.  
**Aufnahmerichtung**



## Teilflächenbeschreibung

<b>Teilflächentyp</b>		<b>Teilflächen-Nr.</b>	1
<b>Biotoptyp</b>	Seggen- und binsenarme Feucht- oder Nasswiese nährstoffreicher Standorte (2000)	<b>Biotoptyp</b>	GFR
- <b>Zusatz</b>	(gelegentliche) Mahd (m), feucht, nass (f)	- <b>gesetzl. Grundl.</b>	
<b>FFH-LRT</b>	kein Lebensraumtyp nach FFH-Richtlinie	<b>FFH-LRT</b>	kein LRT
<b>Beschreibung</b>		<b>Entw.potential LRT</b>	
		<b>Hauptfläche</b>	Ja
		<b>Flächenanteil</b>	100 %
		<b>FFH-Unters.Fläche</b>	Nein
		<b>Saatgutfläche</b>	Nein

## Zeigerwerte der Pflanzenartenliste (Auswertung)

<b>Standort</b>	<b>Belichtung</b>	halbsonnig	7
<b>Boden</b>	<b>Feuchte</b>	feucht	7
	<b>Stickstoff (N)</b>	mäßig stickstoffarm bis stickstoffreich	5,8
	<b>Reaktion</b>	schwach sauer	5,7
<b>Vegetation</b>	<b>Mahdverträglichkeit</b>	mäßig bis gut schnittverträglich (erster Schnitt nicht vor Mitte Juni)	6,1
<b>Zeigerwerte</b>	<b>Futterwert</b>	mäßige Futterqualität	4,5
	<b>Wechselfeuchteanzeiger</b>		3
	<b>Giftpflanzen</b>		1
	<b>Überschw.anzeiger</b>		3

# Erhebungsbogen

**B**

<b>Projekt</b>	Biotopkartierung Hamburg		<b>Interne Nr.</b>	117513
			<b>DK5   DK5-GK</b>	<b>5436</b>
<b>Handlungsbedarf</b>	Nein		<b>DK5 - Name</b>	Iserbrook
<b>Bearbeitung</b>	HEE	<b>Kopie</b>	<b>Biotop-Nr.   alt</b>	<b>329</b>
<b>Räumliche Abbildung</b>	Fläche	Nein	<b>Kartierung</b>	30.07.2017
<b>Anzahl Abschnitte</b>	2		<b>Fläche / Länge [m<sup>2</sup>/m]</b>	67608,3192
			<b>Breite (lineare Abb.) [m]</b>	

Gruppe / Pflanzenart	MS	M	W	Vs	St	PA	Ph	Sz	VS	V	G	cf	§	Rote Liste			
														HH	ND	SH	D
<b>Tracheobionta (Gefäßpflanzen)</b>																	
Agrostis capillaris (Rotes Straußgras)	7	h		K1													
Agrostis gigantea (Riesen-Straußgras)	7	z		K1													
Agrostis stolonifera (Ausläufer-Straußgras)	7	z		K1													
Alopecurus geniculatus (Knick-Fuchsschwanz)	7	l		K1													
Alopecurus pratensis (Wiesen-Fuchsschwanz)	7	h		K2													
Anthoxanthum odoratum (Gewöhnliches Ruchgras)	7	w		K1													
Cardamine pratensis (Wiesen-Schaumkraut)	7	z		K1											V		
Carex hirta (Behaarte Segge)	7	z		K1													
Cerastium holosteoides (Gewöhnliches Hornkraut)	7	w		K1													
Eleocharis palustris (Gewöhnliche Sumpfsimse)	7	l		K1													
Festuca pratensis (Wiesen-Schwingel)	7	w		K2													
Ficaria verna (Scharbockskraut)	7	w		K1													
Glyceria fluitans (Flutender Schwaden)	7	z		K1													
Holcus lanatus (Wolliges Honiggras)	7	h		K1													
Hypochaeris radicata (Gewöhnliches Ferkelkraut)	7	w		K1													
Juncus effusus (Flutter-Binse)	7	w		K2													
Lolium perenne (Ausdauerndes Weidelgras)	7	w		K1													
Lotus pedunculatus (Sumpf-Hornklee)	7	w		K1											V		
Poa palustris (Sumpf-Rispengras)	7	z		K1													
Poa trivialis (Gewöhnliches Rispengras)	7	z		K1													
Ranunculus acris (Scharfer Hahnenfuß)	7	w		K2													
Ranunculus repens (Kriechender Hahnenfuß)	7	z		K1													
Rumex acetosa (Großer Sauerampfer)	7	z		K2													
Rumex obtusifolius (Stumpfbältriger Ampfer)	7	w		K2													
Taraxacum sect. Ruderalia (Artengruppe Gemeiner Löwenzahn)	7	w		K1											D		
Trifolium pratense (Rot-Klee)	7	w		K1													
Trifolium repens (Weiß-Klee)	7	w		K1													
<b>Anzahl Rote Liste Arten</b>														<b>1</b>	<b>2</b>		
<b>Anzahl Arten</b>														<b>27</b>			

MS: Mengensystem; M: Mengenangabe, W: Bewertung der Art (FFH-Monitoring), Vs: Vegetationsschicht, St: Status, PA: Autor Phänologie; Ph: Phänologie, Sz: Soziabilität, VS: Vitalitätssystem; V: Vitalität, G: Geschlecht, cf: unsichere Bestimmung, §: Schutz nach BNatSchG, HH: Rote Liste Hamburg, Nds: Rote Liste Niedersachsen, SH: Rote Liste Schleswig-Holstein, D: Rote Liste Deutschland