

Erhebungsbogen

B

Projekt	Biotopkartierung Hamburg		Interne Nr.	117511
			DK5 DK5-GK	5436
Handlungsbedarf	Nein		DK5 - Name	Iserbrook
Bearbeitung	HEE	Kopie	Biotop-Nr. alt	327
Räumliche Abbildung	Fläche	Nein	Kartierung	05.06.2017
Anzahl Abschnitte	2		Fläche / Länge [m²/m]	12086,5718
			Breite (lineare Abb.) [m]	

Gesetzlicher Schutz	_ kein gesetzl. Schutz kein gesetzlich geschütztes Biotop	Schutz nur teilweise	Nein
----------------------------	--	-----------------------------	-------------

Gesamtbewertung	5	Noch wertvoll, gut entwicklungsfähig
– Alter	3	Biotop geringen Alters, 5 bis 10 Jahre
– Belastungsgrad	6	Flächenhaft geringe oder örtlich stärkere oder Vorbelastung mit deutlichem Einfluß
– Ökolog. Funktion	5	Bedeutung in einem Biotopkomplex, für den lokalen Biotopverbund oder als Puffer
– Seltenheit	4	Verbr. Biotoptyp ohne biotoptypische Artenvielfalt, Ubiquisten

Bestandsbeschreibung

Noch relativ junge, eingezäunte Wiese mit gepflanztem Baumbestand südlich des XFEL-Geländes an der Düpenau. Es wurden verschiedene Baumarten als Hochstämme mit einer durchschnittlichen Höhe von 4-5 m gepflanzt. Hauptbaumart ist die Rotbuche, was eher für eine nicht standortgerechte Auswahl spricht (Niederungsbereich der Düpenau). Die Bäume sind an Pflanzhilfen (Rundhölzer) angebunden und machen einen vitalen Eindruck. Bei einzelnen Pflanzen ist die obere Triebspitze abgestorben oder weist Trocknisschäden auf. Der Unterwuchs besteht aus einer dichten, von Gräsern bestimmten Krautschicht, jedoch ohne Vorkommen krautiger Arten. Vereinzelt finden sich Weißdorn-Sträucher. Unklar ist, ob diese ebenfalls angepflanzt wurden oder sich spontan etabliert haben. Es liegen keine Informationen vor, ob auf der Fläche Pflegemaßnahmen wie Mahd oder Mulchmahd vorgesehen sind oder durchgeführt werden.

Vorkommen an Biotoptypen

1	TF	BTYP	Typ	HF	F.Anteil
2		Zusatz	Biototyp		- gesetzl. Grundl.
3		LRT	Zusatz zum Biotoptypen		
4			Lebensraumtyp		
1	1			Ja	100 %
2		WJL	Laubwald-Jungbestand (2000)		
4		kein LRT	kein Lebensraumtyp nach FFH-Richtlinie		
1	2				0 %
2		GIM	Artenarmes gemähtes Grünland mittlerer Standorte (2000)		
3		b	Brache, keine Nutzung (b)		
4		kein LRT	kein Lebensraumtyp nach FFH-Richtlinie		

Räumliche Lage

Lagebeschreibung	im Norden der Osdorfer Feldmark, nahe Landesgrenze		
Nachbarnutzung/en	Grünland, Kleingartengebiet, Industriegelände		
Rechtswert (X)	555465	Hochwert (Y)	5937808
Bezirk	Altona	Naturraum	Pinnau-Niederung und Himmelsmoor (694.11)
Stadtteil (OT-Nr.)	Osdorf (221)	Gemarkung	Osdorf (206)
Digitaler Grünplan	<input checked="" type="checkbox"/> Hafengesamtgebiet	<input type="checkbox"/> Ramsargebiet	<input type="checkbox"/> EG-Vogelschutzgeb.
Ausgleichsflächen NSG / ND / LSG	<input checked="" type="checkbox"/> Biosphärenreservat	<input type="checkbox"/> Nationalpark	<input type="checkbox"/>
FFH-GEBIET	LSG Osdorf [HH-2029 / Anteil: 100%]		
Wasserschutzgebiet			

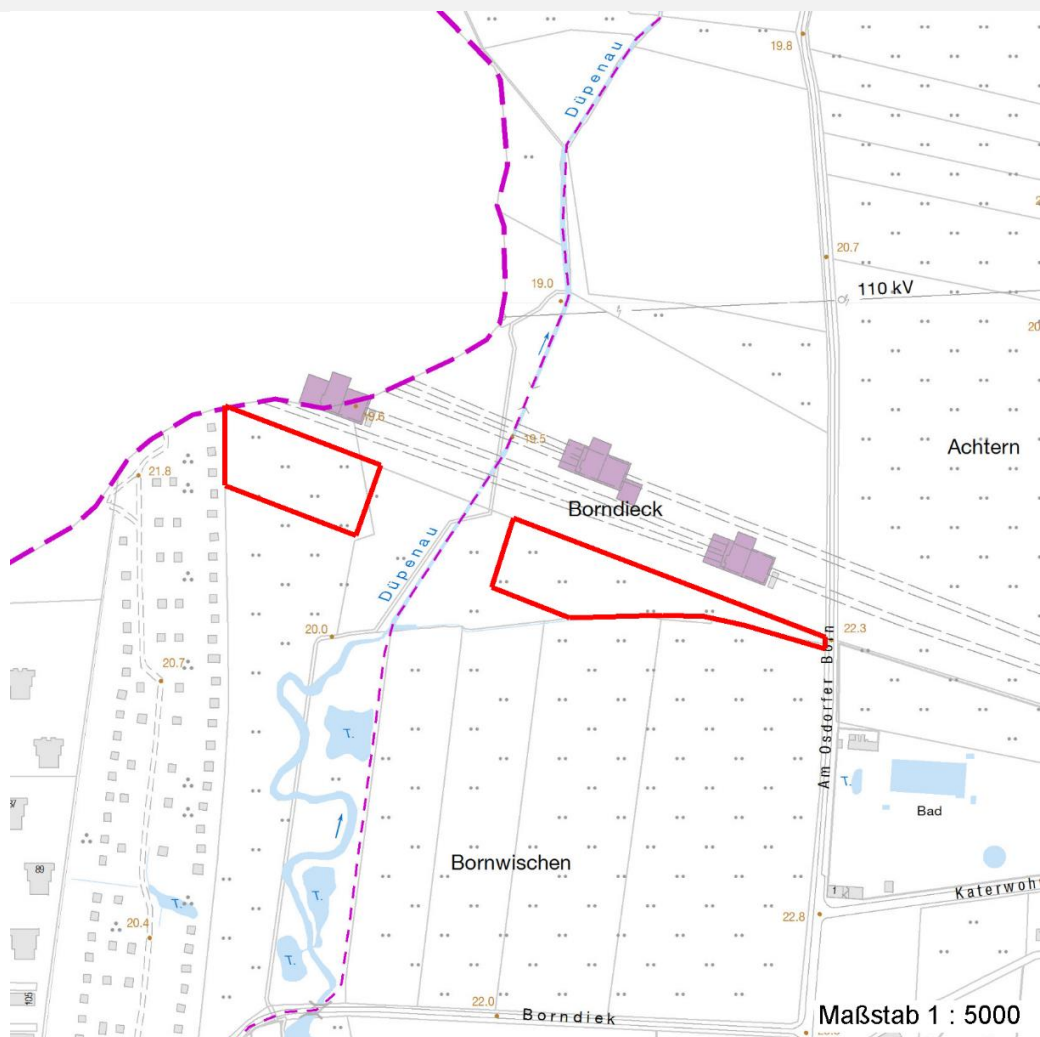
Erhebungsbogen

B

Projekt	Biotopkartierung Hamburg	Interne Nr.	117511
		DK5 DK5-GK	5436
Handlungsbedarf	Nein	DK5 - Name	Iserbrook
Bearbeitung	HEE	Biotop-Nr. alt	327
Räumliche Abbildung	Fläche	Kartierung	05.06.2017
Anzahl Abschnitte	2	Fläche / Länge [m²/m]	12086,5718
		Breite (lineare Abb.) [m]	

Räumliche Lage

Karte



Weitere Erhebungsbögen

Interne Nr.	Interne Nr. Zuordnung	DK5	Biotop-Nr.	Kartierung	Zuordnung	DK5 (GK)	Biotop-Nr. (alt)
117511	7346	5436	44	24.06.2009	<	5438	71

Zuordnung: N = nachfolgende Kartierung, K = weitere Kartierungen (zeitlich vorher oder nachher)

Foto

Interne Nr.	Index	Dateiname	Aufnahmerichtung
62949	0	5436_327_050617_2.JPG	
62950	0	5436_327_050617_1.JPG	

Erhebungsbogen

B

Projekt	Biotopkartierung Hamburg	Interne Nr.	117511
		DK5 DK5-GK	5436
Handlungsbedarf	Nein	DK5 - Name	Iserbrook
Bearbeitung	HEE	Biotop-Nr. alt	327
Räumliche Abbildung	Fläche	Kartierung	05.06.2017
Anzahl Abschnitte	2	Fläche / Länge [m²/m]	12086,5718
		Breite (lineare Abb.) [m]	

Foto

Fotodatei	5436_327_050617_1.JPG	Fotodatei	5436_327_050617_2.JPG
Bildbeschreibung	k.A.	Bildbeschreibung	k.A.
Aufnahmerichtung		Aufnahmerichtung	



Teilflächenbeschreibung

Teilflächentyp		Teilflächen-Nr.	1
Biotoptyp	Laubwald-Jungbestand (2000)	Biotoptyp	WJL
- Zusatz		- gesetzl. Grundl.	
FFH-LRT	kein Lebensraumtyp nach FFH-Richtlinie	FFH-LRT	kein LRT
Beschreibung		Entw.potential LRT	
		Hauptfläche	Ja
		Flächenanteil	100 %
		FFH-Unters.Fläche	Nein
		Saatgutfläche	Nein

Zeigerwerte der Pflanzenartenliste (Auswertung)

Standort	Belichtung	schattig bis halbschattig	4,1
Boden	Feuchte	frisch und mäßig frisch	5,1
	Stickstoff (N)	stickstoffreich	7
	Reaktion		
Vegetation	Mahdverträglichkeit		
Zeigerwerte	Futterwert		
	Wechselfeuchteanzeiger		0
	Giftpflanzen		0
	Überschw.anzeiger		0

Erhebungsbogen

B

Projekt	Biotopkartierung Hamburg	Interne Nr.	117511
		DK5 DK5-GK	5436
Handlungsbedarf	Nein	DK5 - Name	Iserbrook
Bearbeitung	HEE	Biotop-Nr. alt	327
Räumliche Abbildung	Fläche	Kartierung	05.06.2017
Anzahl Abschnitte	2	Fläche / Länge [m²/m]	12086,5718
		Breite (lineare Abb.) [m]	

Pflanzenartenliste

Gruppe / Pflanzenart	MS	M	W	Vs	St	PA	Ph	Sz	VS	V	G	cf	§	Rote Liste			
														HH	ND	SH	D
Tracheobionta (Gefäßpflanzen)																	
Acer pseudoplatanus (Berg-Ahorn)	7	z		B1													
Betula pendula (Hänge-Birke)	7	h		B1													
Fagus sylvatica (Rotbuche)	7	d		B1													
Anzahl Rote Liste Arten																	
Anzahl Arten														3			

MS: Mengensystem; M: Mengenangabe, W: Bewertung der Art (FFH-Monitoring), Vs: Vegetationsschicht, St: Status, PA: Autor Phänologie; Ph: Phänologie, Sz: Soziabilität, VS: Vitalitätssystem; V: Vitalität, G: Geschlecht, cf: unsichere Bestimmung, §: Schutz nach BNatSchG, HH: Rote Liste Hamburg, Nds: Rote Liste Niedersachsen, SH: Rote Liste Schleswig-Holstein, D: Rote Liste Deutschland

Teilflächenbeschreibung

Teilflächentyp		Teilflächen-Nr.	2
Biotoptyp	Artenarmes gemähtes Grünland mittlerer Standorte (2000)	Biotoptyp	GIM
- Zusatz	Brache, keine Nutzung (b)	- gesetzl. Grundl.	
FFH-LRT	kein Lebensraumtyp nach FFH-Richtlinie	FFH-LRT	kein LRT
Beschreibung		Entw.potential LRT	
		Hauptfläche	
		Flächenanteil	0 %
		FFH-Unters.Fläche	Nein
		Saatgutfläche	Nein

Zeigerwerte der Pflanzenartenliste (Auswertung)

Standort	Belichtung	halbsonnig bis halbschattig	6,3
Boden	Feuchte	mäßig feucht und wechselfeucht	6
	Stickstoff (N)	stickstoffreich	6,8
	Reaktion	schwach sauer	6
Vegetation	Mahdverträglichkeit	gut schnittverträglich	6,7
Zeigerwerte	Futterwert	gute Futterqualität	6,3
	Wechselfeuchteanzeiger		2
	Giftpflanzen		0
	Überschw.anzeiger		0

Pflanzenartenliste

Gruppe / Pflanzenart	MS	M	W	Vs	St	PA	Ph	Sz	VS	V	G	cf	§	Rote Liste			
														HH	ND	SH	D
Tracheobionta (Gefäßpflanzen)																	
Alopecurus pratensis (Wiesen-Fuchsschwanz)	7	d		K2													
Calamagrostis epigejos (Land-Reitgras)	7	w		K2													
Elymus repens (Gewöhnliche Quecke)	7	z		K2													
Holcus lanatus (Wolliges Honiggras)	7	z		K2													
Rumex acetosa (Großer Sauerampfer)	7	z		K1													
Urtica dioica (Große Brennessel)	7	w		K2													

Erhebungsbogen

B

Projekt	Biotopkartierung Hamburg	Interne Nr.	117511
		DK5 DK5-GK	5436
Handlungsbedarf	Nein	DK5 - Name	Iserbrook
Bearbeitung	HEE	Biotop-Nr. alt	327
Räumliche Abbildung	Fläche	Kartierung	05.06.2017
Anzahl Abschnitte	2	Fläche / Länge [m²/m]	12086,5718
		Breite (lineare Abb.) [m]	

Pflanzenartenliste

Gruppe / Pflanzenart	MS	M	W	Vs	St	PA	Ph	Sz	VS	V	G	cf	§	Rote Liste			
														HH	ND	SH	D
Anzahl Rote Liste Arten																	
Anzahl Arten														6			

MS: Mengensystem; M: Mengenangabe, W: Bewertung der Art (FFH-Monitoring), Vs: Vegetationsschicht, St: Status, PA: Autor Phänologie; Ph: Phänologie, Sz: Soziabilität, VS: Vitalitätssystem; V: Vitalität, G: Geschlecht, cf: unsichere Bestimmung, §: Schutz nach BNatSchG, HH: Rote Liste Hamburg, Nds: Rote Liste Niedersachsen, SH: Rote Liste Schleswig-Holstein, D: Rote Liste Deutschland