

Erhebungsbogen

B

Projekt	Biotopkartierung Hamburg	Interne Nr.	117603
		DK5 DK5-GK	5436 5438
Handlungsbedarf	Nein	DK5 - Name	Iserbrook
Bearbeitung	HEE Kopie Ja	Biotop-Nr. alt	29 34
Räumliche Abbildung	Fläche	Kartierung	30.07.2017
Anzahl Abschnitte	1	Fläche / Länge [m²/m]	4422,8308
		Breite (lineare Abb.) [m]	

Gesetzlicher Schutz **kein gesetzl. Schutz** **kein gesetzlich geschütztes Biotop** **Schutz nur teilweise** **Nein**

Gesamtbewertung	6 Wertvoll
– Alter	6 Biotop mittleren Alters, 50 bis 100 Jahre
– Belastungsgrad	6 Flächenhaft geringe oder örtlich stärkere oder Vorbelastung mit deutlichem Einfluß
– Ökolog. Funktion	6 Hohe Bedeutung in einem Biotopkomplex, für den lokalen Biotopverbund oder als Puffer
– Seltenheit	5 Seltener Biotoptyp, floristisch stark verarmt, ohne seltener Pflges. od. verbr. artenreicher Biotoptyp

Bestandsbeschreibung

Sehr extensiv genutzte oder brachgefallene, naturnahe Grünanlage mit dichterem Gehölzbestand an einem begradigten Abschnitt der Düpenau. Zwischen der Düpenau und der Grünanlage verläuft ein unbefestigter schmaler Weg mit beidseitig 1m breiten Rasenbanketten. Die Anlage ist durch Erholungsnutzung einer gewissen Trittbelastungen ausgesetzt und wird in der Mitte von einem kleinen Trampelpfad durchzogen. Der Gehölzbestand weist überwiegend gepflanzte, einheimische Baumarten auf mit höheren Anteil von Stieleichen auf. Zum Teil findet eine Naturverjüngung der Gehölze statt. Aufgrund der Vornutzung finden sich im Bestand aber auch eingestreut Ziergehölze.

Vorkommen an Biotoptypen

1	TF	Typ	HF	F.Anteil
2	BTYP	Biotoptyp		- gesetzl. Grundl.
3	Zusatz	Zusatz zum Biotoptypen		
4	LRT	Lebensraumtyp		
1	1		Ja	100 %
2	EPA	Kleinteilige Grünanlage, naturnah (2000)		
3	v	Verbuschung, spontanes Gehölzaufkommen (v)		
4	kein LRT	kein Lebensraumtyp nach FFH-Richtlinie		

Räumliche Lage

Lagebeschreibung	Südwestlich der Kreuzung Isfeldstraße / Osdorfer Landstraße		
Nachbarnutzung/en	Wohnen, Verkehr		
Rechtswert (X)	555350	Hochwert (Y)	5936347
Bezirk	Altona	Naturraum	Pinnau-Niederung und Himmelsmoor (694.11)
Stadtteil (OT-Nr.)	Osdorf (221)	Gemarkung	Osdorf (206)
Digitaler Grünplan	<input checked="" type="checkbox"/> Hafengesamtgebiet	<input type="checkbox"/> Ramsargebiet	<input type="checkbox"/> EG-Vogelschutzgeb.
Ausgleichsflächen	<input type="checkbox"/> Biosphärenreservat	<input type="checkbox"/> Nationalpark	<input type="checkbox"/>
NSG / ND / LSG			
FFH-GEBIET			
Wasserschutzgebiet			

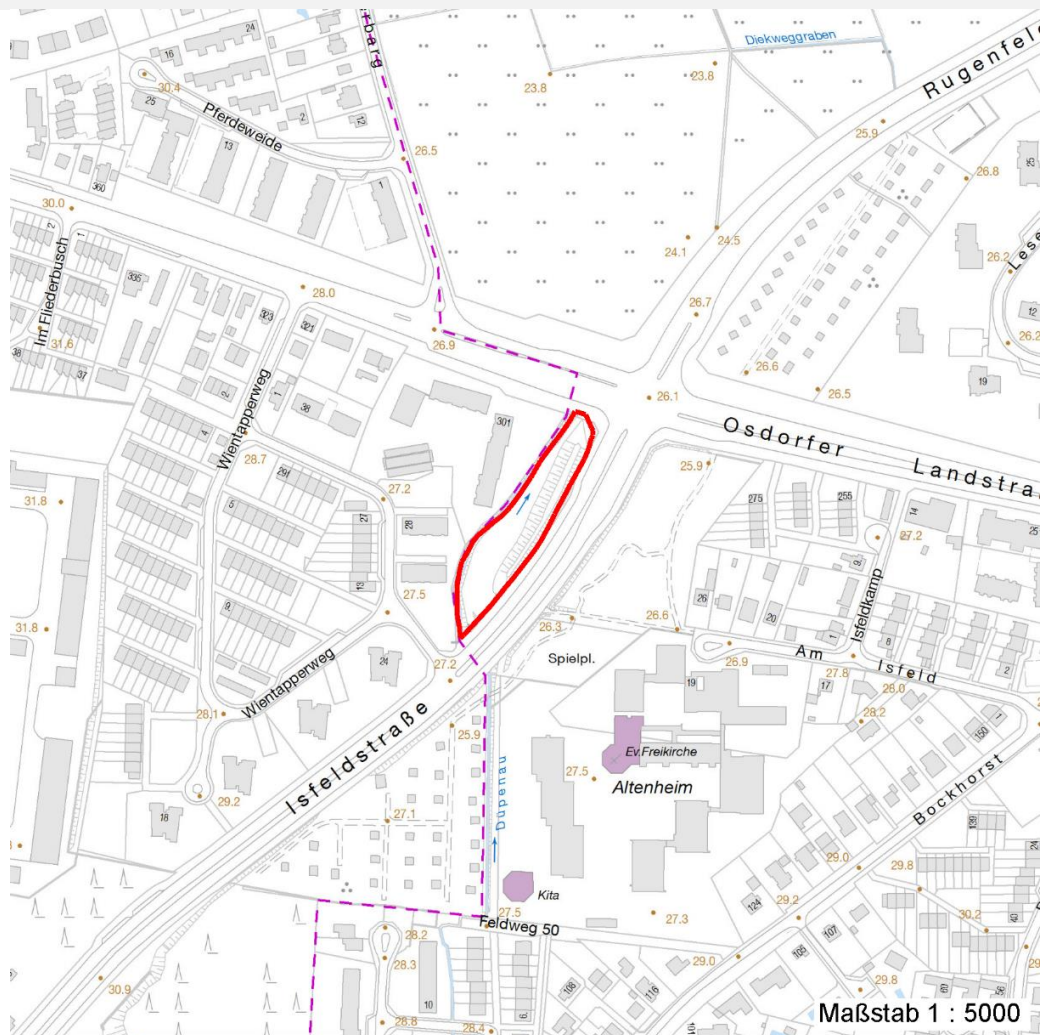
Erhebungsbogen

B

Projekt	Biotopkartierung Hamburg		Interne Nr.	117603	
			DK5 DK5-GK	5436	5438
Handlungsbedarf	Nein		DK5 - Name	Iserbrook	
Bearbeitung	HEE	Kopie Ja	Biotop-Nr. alt	29	34
Räumliche Abbildung	Fläche		Kartierung	30.07.2017	
Anzahl Abschnitte	1		Fläche / Länge [m²/m]	4422,8308	
			Breite (lineare Abb.) [m]		

Räumliche Lage

Karte



Weitere Erhebungsbögen

Interne Nr.	Interne Nr. Zuordnung	DK5	Biotop-Nr.	Kartierung	Zuordnung	DK5 (GK)	Biotop-Nr. (alt)
117603	7183	5436	29	23.09.2000	K	5438	34
117603	7261	5436	29	25.06.2009	K	5438	34

Zuordnung: N = nachfolgende Kartierung, K = weitere Kartierungen (zeitlich vorher oder nachher)

Foto

Interne Nr.	Index	Dateiname	Aufnahmerichtung
62980	0	5436_29_300717_2.JPG	
62981	0	5436_29_300717_1.JPG	

Weitere Angaben

Merkmal	Wert
---------	------

Auswertung

13.04.2020

Erhebungsbogen

B

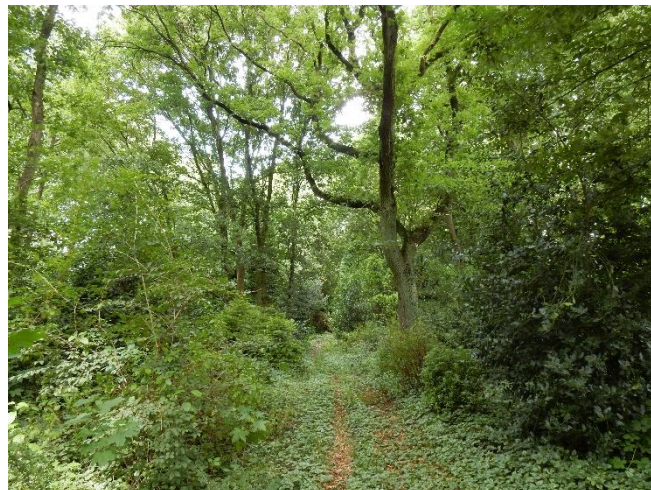
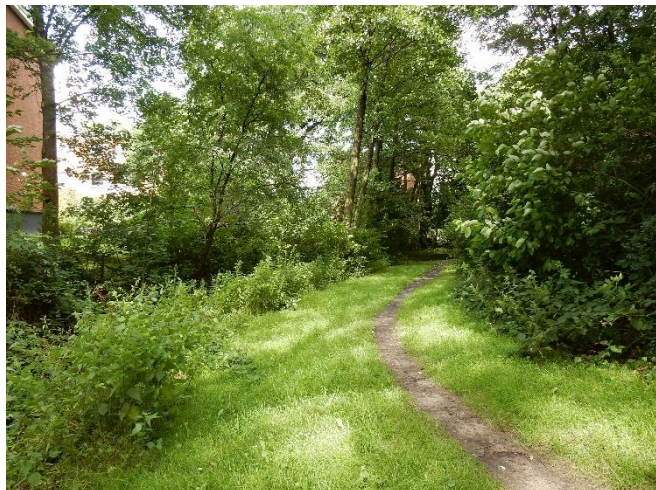
Projekt	Biotopkartierung Hamburg	Interne Nr.	117603
		DK5 DK5-GK	5436 5438
Handlungsbedarf	Nein	DK5 - Name	Iserbrook
Bearbeitung	HEE	Biotop-Nr. alt	29 34
Räumliche Abbildung	Fläche	Kartierung	30.07.2017
Anzahl Abschnitte	1	Fläche / Länge [m²/m]	4422,8308
		Breite (lineare Abb.) [m]	

Weitere Angaben

Merkmal	Wert
Gefährdung / Einflüsse	Trittschäden
Wertgesichtspunkte	Ökologisch positive Entwicklungstendenz zu naturnahen Gehölz
Bedeutung für Tiergruppe	Vögel
Maßnahmen	An- bzw. Nachpflanzung standortgerechter Sträucher Entfernung von Ziergehölzen

Foto

Fotodatei	5436_29_300717_1.JPG	Fotodatei	5436_29_300717_2.JPG
Bildbeschreibung	k.A.	Bildbeschreibung	k.A.
Aufnahmerichtung		Aufnahmerichtung	



Teilflächenbeschreibung

Teilflächentyp		Teilflächen-Nr.	1
Biotoptyp	Kleinteilige Grünanlage, naturnah (2000)	Biotoptyp	EPA
- Zusatz	Verbuschung, spontanes Gehölzaufkommen (v)	- gesetzl. Grundl.	
FFH-LRT	kein Lebensraumtyp nach FFH-Richtlinie	FFH-LRT	kein LRT
Beschreibung		Entw.potential LRT	
		Hauptfläche	Ja
		Flächenanteil	100 %
		FFH-Unters.Fläche	Nein
		Saatgutfläche	Nein

Erhebungsbogen

B

Projekt	Biotopkartierung Hamburg		Interne Nr.	117603	
			DK5 DK5-GK	5436	5438
Handlungsbedarf	Nein		DK5 - Name	Iserbrook	
Bearbeitung	HEE	Kopie	Biotop-Nr. alt	29	34
Räumliche Abbildung	Fläche	Ja	Kartierung	30.07.2017	
Anzahl Abschnitte	1		Fläche / Länge [m²/m]	4422,8308	
			Breite (lineare Abb.) [m]		

Weitere Angaben

Merkmal	Wert
Auswertung	
Gefährdung / Einflüsse	Erholungsnutzung mit Vertrittschäden Hoher Anteil nicht heimischer Pflanzen
Wertgesichtspunkte	Teil eines größeren Biotopkomplexes Ökologisch positive Entwicklungstendenz
Bedeutung für Tiergruppe	Vögel
Maßnahmen	Beseitigung von Zierpflanzen - 1.8
Boden	
Feuchte	6 - mäßig feucht und wechselfeucht
Reaktion	7 - neutral
Stickstoffgehalt	7 - stickstoffreich
Standort, Relief	
Neigung - Gelände	N0 - nicht geneigt (<2 %)
Ausrichtung	FL - flach, keine Exposition
Belichtung	5 - halbschattig
Luft	keine Besonderheiten
Veg. - Deckg./Ant.	
Gesamt	100 %
1. Baumschicht	70 %
Strauchschicht	50 %
1. Krautschicht	40 %
Veg. - Zeigerwerte	
Mahdverträglichkeit	6 - mäßig bis gut schnittverträglich (erster Schnitt nicht vor Mitte Juni)
Futterwert	4 - mäßige Futterqualität
Anz. Giftpflanzen	0
Anz. Wechselfeuchtezeiger	0
Anz. Überschwemmungsz.	3

Zeigerwerte der Pflanzenartenliste (Auswertung)

Standort	Belichtung	halbschattig	5,4
Boden	Feuchte	mäßig feucht und wechselfeucht	5,7
	Stickstoff (N)	stickstoffreich	6,8
	Reaktion	neutral	7
Vegetation	Mahdverträglichkeit	mäßig bis gut schnittverträglich (erster Schnitt nicht vor Mitte Juni)	5,5
Zeigerwerte	Futterwert	mäßige Futterqualität	4,5
	Wechselfeuchteanzeiger		0
	Giftpflanzen		0
	Überschw.anzeiger		3

Pflanzenartenliste

Gruppe / Pflanzenart	MS	M	W	Vs	St	PA	Ph	Sz	VS	V	G	cf	§	Rote Liste			
														HH	ND	SH	D
Tracheobionta (Gefäßpflanzen)																	
Acer campestre (Feld-Ahorn)	7	z		S													
Acer platanoides (Spitz-Ahorn)	7	z		S													
Acer pseudoplatanus (Berg-Ahorn)	7	w		B1													

Erhebungsbogen

B

Projekt	Biotopkartierung Hamburg		Interne Nr.	117603	
			DK5 DK5-GK	5436	5438
Handlungsbedarf	Nein		DK5 - Name	Iserbrook	
Bearbeitung	HEE	Kopie	Biotop-Nr. alt	29	34
Räumliche Abbildung	Fläche		Kartierung	30.07.2017	
Anzahl Abschnitte	1		Fläche / Länge [m²/m]	4422,8308	
			Breite (lineare Abb.) [m]		

Pflanzenartenliste

Gruppe / Pflanzenart	MS	M	W	Vs	St	PA	Ph	Sz	VS	V	G	cf	§	Rote Liste						
														HH	ND	SH	D			
Acer pseudoplatanus (Berg-Ahorn)	7	z		S																
Aegopodium podagraria (Giersch)	7	z		K1																
Alliaria petiolata (Knoblauchsrauke)	7	z		K2																
Alnus glutinosa (Schwarz-Erle)	7	w		B1																
Berberis spec. (Berberitze)	7	w		S																
Calystegia sepium agg. (Artengruppe Zaun-Winde)	7	w		K2																
Carpinus betulus (Hainbuche)	7	w		B1																
Corylus avellana (Haselnuss)	7	w		S																
Crataegus monogyna (Eingrifflicher Weißdorn)	7	z		S																
Dactylis glomerata (Wiesen-Knäuelgras)	7	w		K1																
Dryopteris filix-mas (Gewöhnlicher Wurmfarne)	7	w		K2																
Fagus sylvatica (Rotbuche)	7	w		B1																
Fraxinus excelsior (Gewöhnliche Esche)	7	w		B1																
Galeobdolon argentatum (Garten Goldnessel)	7	h		K1																
Geum urbanum (Echte Nelkenwurz)	7	z		K1																
Impatiens parviflora (Kleinblütiges Springkraut)	7	w		K1																
Juniperus spec. (Wacholder)	7	w		S																
Philadelphus coronarius (Europäischer Pfeifenstrauch)	7	z		S																
Platanus x hispanica (Ahornblättrige Platane)	7	w		B1																
Poa annua (Einjähriges Rispengras)	7	l		K1																
Poa nemoralis (Hain-Rispengras)	7	w		K1																
Poa trivialis (Gewöhnliches Rispengras)	7	z		K1																
Populus tremula (Zitter-Pappel)	7	w		B1																
Prunus laurocerasus (Lorbeer-Kirsche)	7	w		S																
Prunus padus (Echte Traubenkirsche)	7	z		S																
Prunus serotina (Späte Traubenkirsche)	7	z		S																
Quercus robur (Stiel-Eiche)	7	h		B1																
Quercus rubra (Rot-Eiche)	7	w		B1																
Rhododendron spec. (Rhododendron)	7	w		S																
Rubus fruticosus agg. (Artengruppe Echte Brombeere)	7	z		S																
Salix alba (Silber-Weide)	7	w		B1																
Sambucus nigra (Schwarzer Holunder)	7	w		S																
Spiraea spec. (Spierstrauch)	7	z		S																
Symphoricarpos albus (Schneebeere)	7	z		S																
Taraxacum sect. Ruderalia (Artengruppe Gemeiner Löwenzahn)	7	w		K1													D			
Taxus baccata (Gemeine Eibe)	7	w		S										b		3		V		
Trifolium repens (Weiß-Klee)	7	w		K1																
Urtica dioica (Große Brennnessel)	7	z		K2																
																	Anzahl Rote Liste Arten	1	1	1
																	Anzahl Arten	40		

MS: Mengensystem; M: Mengenangabe, W: Bewertung der Art (FFH-Monitoring), Vs: Vegetationsschicht, St: Status, PA: Autor Phänologie; Ph: Phänologie, Sz: Soziabilität, VS: Vitalitätssystem; V: Vitalität, G: Geschlecht, cf: unsichere Bestimmung, §: Schutz nach BNatSchG, HH: Rote Liste Hamburg, Nds: Rote Liste Niedersachsen, SH: Rote Liste Schleswig-Holstein, D: Rote Liste Deutschland