

Erhebungsbogen

B

Projekt	Biotopkartierung Hamburg	Interne Nr.	7334	
		DK5 DK5-GK	5436	5438
Handlungsbedarf	Nein	DK5 - Name	Iserbrook	
Bearbeitung	ENS	Biotop-Nr. alt	28	33
Räumliche Abbildung	Fläche	Kartierung	24.06.2009	
Anzahl Abschnitte	1	Fläche / Länge [m²/m]	1444,3191	
		Breite (lineare Abb.) [m]		

Gesetzlicher Schutz	§ 14 (2) 2.3 Feldgehölze	Schutz nur teilweise	Nein
----------------------------	--------------------------	-----------------------------	-------------

Gesamtbewertung	6 Wertvoll
– Alter	7 Biotop hohen Alters, 100 bis 200 Jahre
– Belastungsgrad	6 Flächenhaft geringe oder örtlich stärkere oder Vorbelastung mit deutlichem Einfluß
– Ökolog. Funktion	6 Hohe Bedeutung in einem Biotopkomplex, für den lokalen Biotopverbund oder als Puffer
– Seltenheit	6 Seltener Biotoptyp, ohne seltene oder bedrohte Pflges., ungesättigtes Artenspektrum, reliktsche RL-Arten

Bestandsbeschreibung

Verwilderter Redder im Grünland, der sich zu einem Feldgehölz entwickelt hat. Auf der Lichtung zwischen den Knickreihen ist eine halbruderaler Gras und Staudenflur ausgebildet, die zunehmend verbuscht. Nach Westen Stieleichen mit BHD bis 100 cm.

Als Feldgehölz geschützt nach § 28 HmbNatSchG

Vorkommen an Biotoptypen

1	TF	Typ	HF	F.Anteil
2	BTYP	Biotoptyp		- gesetzl. Grundl.
3	Zusatz	Zusatz zum Biotoptypen		
4	LRT	Lebensraumtyp		
1	1		Ja	40 %
2	AKM	Halbruderaler Gras- und Staudenflur mittlerer Standorte (2000)		
1	2			60 %
2	HGM	Naturnahes Gehölz mittlerer Standorte (2000)		

Räumliche Lage

Lagebeschreibung	Südlicher Bereich der Osdorfer Feldmark, zwischen Borndiek und Am Osdorfer Born		
Nachbarnutzung/en	Grünland		
Rechtswert (X)	555306	Hochwert (Y)	5936859
Bezirk	Altona	Naturraum	Pinnau-Niederung und Himmelsmoor (694.11)
Stadtteil (OT-Nr.)	Osdorf (221)	Gemarkung	Osdorf (206)
Digitaler Grünplan	<input type="checkbox"/> Hafengesamtgebiet	Ramsargebiet	<input type="checkbox"/> EG-Vogelschutzgeb.
Ausgleichsflächen NSG / ND / LSG	<input checked="" type="checkbox"/> Biosphärenreservat	Nationalpark	<input type="checkbox"/>
FFH-GEBIET	LSG Osdorf [HH-2029 / Anteil: 96%]		
Wasserschutzgebiet			

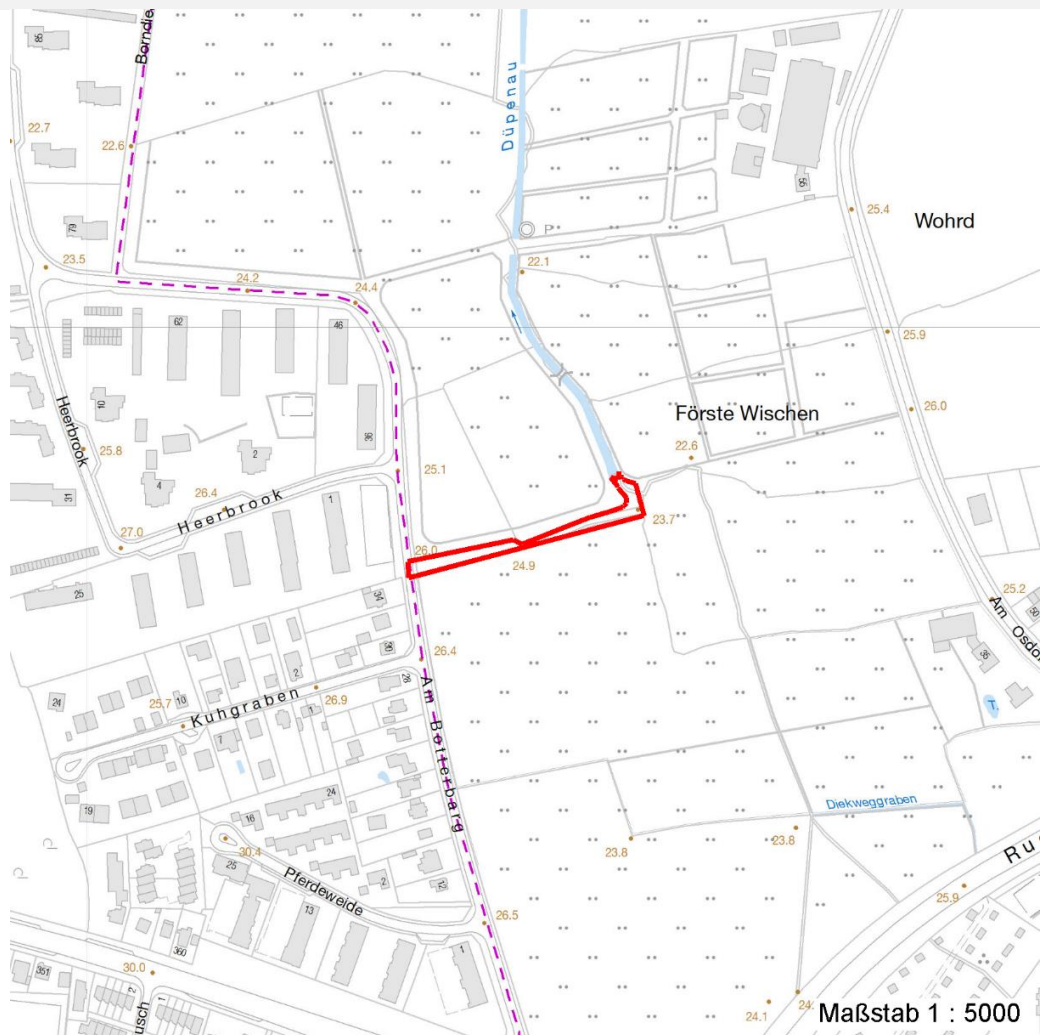
Erhebungsbogen

B

Projekt	Biotopkartierung Hamburg		Interne Nr.	7334	
			DK5 DK5-GK	5436	5438
Handlungsbedarf	Nein		DK5 - Name	Iserbrook	
Bearbeitung	ENS	Kopie	Nein	Biotop-Nr. alt	28 33
Räumliche Abbildung	Fläche		Kartierung	24.06.2009	
Anzahl Abschnitte	1		Fläche / Länge [m²/m]	1444,3191	
			Breite (lineare Abb.) [m]		

Räumliche Lage

Karte



Weitere Erhebungsbögen

Interne Nr.	Interne Nr. Zuordnung	DK5	Biotop-Nr.	Kartierung	Zuordnung	DK5 (GK)	Biotop-Nr. (alt)
7334	7333	5436	28	23.09.2000	K	5438	33
7334	117533	5436	28	30.07.2017	K	5438	33
7334	7024	5436	25	05.10.2000	=	5438	30

Zuordnung: N = nachfolgende Kartierung, K = weitere Kartierungen (zeitlich vorher oder nachher)

Foto

Interne Nr.	Index	Dateiname	Aufnahmerichtung
21921	0	5436_28_240609_1.JPG	W

Weitere Angaben

Merkmal	Wert
---------	------

Auswertung

13.04.2020

Erhebungsbogen

B

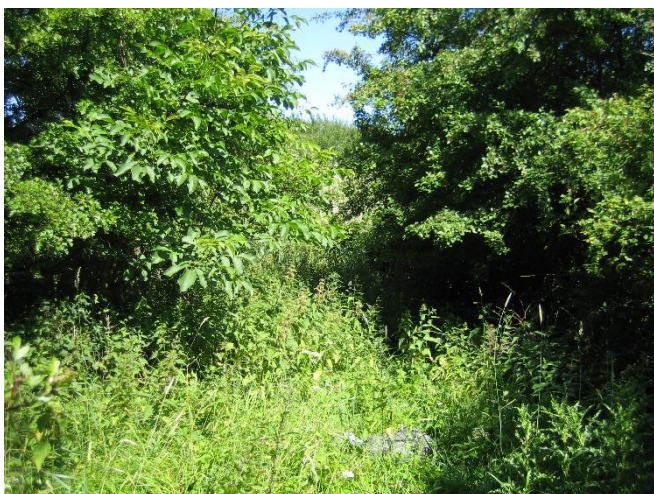
Projekt	Biotopkartierung Hamburg	Interne Nr.	7334	
		DK5 DK5-GK	5436	5438
Handlungsbedarf	Nein	DK5 - Name	Iserbrook	
Bearbeitung	ENS	Biotop-Nr. alt	28	33
Räumliche Abbildung	Fläche	Kartierung	24.06.2009	
Anzahl Abschnitte	1	Fläche / Länge [m²/m]	1444,3191	
		Breite (lineare Abb.) [m]		

Weitere Angaben

Merkmal	Wert
Gefährdung / Einflüsse	Nivellierung der Geleandeform Nutzungsintensivierung
zoologisch bedeutsame Strukturen Bedeutung für Tiergruppe	Dichte spontane Gebüsch Heuschrecken Tagfalter Vögel
Maßnahmen	Entwicklung zum Feldgehölz Erhaltung der spontanen Vegetation Erhalt des Biotops in der gegenwärtigen Ausprägung - 1.4

Foto

Fotodatei	5436_28_240609_1.JPG	Fotodatei	
Bildbeschreibung		Bildbeschreibung	
Aufnahmerichtung	W	Aufnahmerichtung	



Teilflächenbeschreibung

Teilflächentyp		Teilflächen-Nr.	1
Biotoptyp	Halbruderale Gras- und Staudenflur mittlerer Standorte (2000)	Biotoptyp	AKM
- Zusatz		- gesetzl. Grundl.	
FFH-LRT		FFH-LRT	
Beschreibung		Entw.potential LRT	
		Hauptfläche	Ja
		Flächenanteil	40 %
		FFH-Unters.Fläche	Nein
		Saatgutfläche	Nein

Erhebungsbogen

B

Projekt	Biotopkartierung Hamburg	Interne Nr.	7334	
		DK5 DK5-GK	5436	5438
Handlungsbedarf	Nein	DK5 - Name	Iserbrook	
Bearbeitung	ENS	Biotop-Nr. alt	28	33
Räumliche Abbildung	Fläche	Kartierung	24.06.2009	
Anzahl Abschnitte	1	Fläche / Länge [m²/m]	1444,3191	
		Breite (lineare Abb.) [m]		

Weitere Angaben

Merkmal	Wert
Boden	
Feuchte	5 - frisch und mäßig frisch
Reaktion	7 - neutral
Stickstoffgehalt	6 - mäßig stickstoffarm bis stickstoffreich
Standort, Relief	
Relief	auf dem Rücken eines Walls
Neigung - Gelände	N0 - nicht geneigt (<2 %)
Ausrichtung	FL - flach, keine Exposition
Belichtung	7 - halbsonnig
Luft	windberuhigt
Veg. - Deckg./Ant.	
Gesamt	100 %
Strauchschicht	20 %
1. Krautschicht	90 %

Zeigerwerte der Pflanzenartenliste (Auswertung)

Standort	Belichtung	halbsonnig	7
Boden	Feuchte	frisch und mäßig frisch	5,5
	Stickstoff (N)	mäßig stickstoffarm bis stickstoffreich	6,5
	Reaktion	neutral	6,8
Vegetation	Mahdverträglichkeit	mäßig schnittverträglich (erster Schnitt nicht vor 1. Juli)	5,3
Zeigerwerte	Futterwert	mäßige Futterqualität	4,3
	Wechselfeuchteanzeiger		3
	Giftpflanzen		0
	Überschw.anzeiger		0

Pflanzenartenliste

Gruppe / Pflanzenart	MS	M	W	Vs	St	PA	Ph	Sz	VS	V	G	cf	Rote Liste					
													§	HH	ND	SH	D	
Tracheobionta (Gefäßpflanzen)																		
Aegopodium podagraria (Giersch)	7	z		K1														
Agrostis capillaris (Rotes Straußgras)	7	w		K1														
Alopecurus pratensis (Wiesen-Fuchsschwanz)	7	z		K1	-													
Anthriscus sylvestris (Wiesen-Kerbel)	7	w		K1														
Calamagrostis epigejos (Land-Reitgras)	7	h		K1														
Carex hirta (Behaarte Segge)	7	w		K1														
Cirsium arvense (Acker-Kratzdistel)	7	z		K1														
Crataegus spec. (Weißdorn)	7	z		K1														
Dactylis glomerata (Wiesen-Knäuelgras)	7	h		K1														
Festuca rubra agg. (Artengruppe Rot-Schwengel)	7	w		K1														
Glechoma hederacea (Gundermann)	7	z		K1														
Hypericum perforatum (Echtes Johanniskraut)	7	w		K1														
Phalaris arundinacea (Rohr-Glanzgras)	7	z		K1														
Rubus fruticosus agg. (Artengruppe Echte Brombeere)	7	h		K1														

Erhebungsbogen

B

Projekt	Biotopkartierung Hamburg	Interne Nr.	7334
		DK5 DK5-GK	5436 5438
Handlungsbedarf	Nein	DK5 - Name	Iserbrook
Bearbeitung	ENS	Biotop-Nr. alt	28 33
Räumliche Abbildung	Fläche	Kartierung	24.06.2009
Anzahl Abschnitte	1	Fläche / Länge [m²/m]	1444,3191
		Breite (lineare Abb.) [m]	

Pflanzenartenliste

Gruppe / Pflanzenart	MS	M	W	Vs	St	PA	Ph	Sz	VS	V	G	cf	§	Rote Liste			
														HH	ND	SH	D
Salix caprea (Sal-Weide)	7	z		K1													
Stellaria holostea (Große Sternmiere)	7	z		K1	-												
Urtica dioica (Große Brennessel)	7	l		K1													
Anzahl Rote Liste Arten																	
Anzahl Arten											17						

MS: Mengensystem; M: Mengenangabe, W: Bewertung der Art (FFH-Monitoring), Vs: Vegetationsschicht, St: Status, PA: Autor Phänologie; Ph: Phänologie, Sz: Soziabilität, VS: Vitalitätssystem; V: Vitalität, G: Geschlecht, cf: unsichere Bestimmung, §: Schutz nach BNatSchG, HH: Rote Liste Hamburg, Nds: Rote Liste Niedersachsen, SH: Rote Liste Schleswig-Holstein, D: Rote Liste Deutschland

Teilflächenbeschreibung

Teilflächentyp		Teilflächen-Nr.	2
Biotoptyp	Naturnahes Gehölz mittlerer Standorte (2000)	Biotoptyp	HGM
- Zusatz		- gesetzl. Grundl.	
FFH-LRT		FFH-LRT	
Beschreibung		Entw.potential LRT	
		Hauptfläche	
		Flächenanteil	60 %
		FFH-Unters.Fläche	Nein
		Saatgutfläche	Nein

Weitere Angaben

Merkmal	Wert
Boden	
Feuchte	6 - mäßig feucht und wechselfeucht
Reaktion	7 - neutral
Stickstoffgehalt	7 - stickstoffreich
Standort, Relief	
Relief	am Rand/Böschung eines Walls
Neigung - Gelände	N1 - sehr schwach geneigt (2-3,5 %)
Ausrichtung	V - Verschiedene
Belichtung	6 - halbsonnig bis halbschattig
Luft	windexponiert
Veg. - Deckg./Ant.	
Gesamt	100 %
1. Baumschicht	40 %
Strauchschicht	50 %
1. Krautschicht	70 %

Erhebungsbogen

B

Projekt	Biotopkartierung Hamburg		Interne Nr.	7334
			DK5 DK5-GK	5436 5438
Handlungsbedarf	Nein		DK5 - Name	Iserbrook
Bearbeitung	ENS	Kopie	Nein	Biotop-Nr. alt
Räumliche Abbildung	Fläche			28 33
Anzahl Abschnitte	1			Kartierung
				24.06.2009
				Fläche / Länge [m²/m]
				1444,3191
				Breite (lineare Abb.) [m]

Zeigerwerte der Pflanzenartenliste (Auswertung)

Standort	Belichtung	halbsonnig bis halbschattig	5,7
Boden	Feuchte	mäßig feucht und wechselfeucht	5,5
	Stickstoff (N)	stickstoffreich	6,8
	Reaktion	neutral	7
Vegetation	Mahdverträglichkeit	schnittempfindlich bis mäßig schnittverträglich	3,9
Zeigerwerte	Futterwert	sehr geringwertiges Futter	2,2
	Wechselfeuchteanzeiger		1
	Giftpflanzen		1
	Überschw.anzeiger		1

Pflanzenartenliste

Gruppe / Pflanzenart	MS	M	W	Vs	St	PA	Ph	Sz	VS	V	G	cf	§	Rote Liste			
														HH	ND	SH	D
Tracheobionta (Gefäßpflanzen)																	
Aegopodium podagraria (Giersch)	7	h		K1													
Alliaria petiolata (Knoblauchsrauke)	7	z		K1	-												
Betula pendula (Hänge-Birke)	7	z		B1													
Calystegia sepium (Zaun-Winde)	7	z		K1													
Cornus spec. (Kornelkirsche)	7	z		S													
Corylus avellana (Haselnuss)	7	z		S													
Crataegus monogyna (Eingrifflicher Weißdorn)	7	h		S													
Dryopteris filix-mas (Gewöhnlicher Wurmfarne)	7	z		K1													
Elymus repens (Gewöhnliche Quecke)	7	z		K1	-												
Galeobdolon argentatum (Garten Goldnessel)	7	h		K1													
Galium aparine (Kletten-Labkraut)	7	w		K1	-												
Geranium robertianum (Stinkender Storchschnabel)	7	z		K1													
Geum urbanum (Echte Nelkenwurz)	7	z		K1													
Glechoma hederacea (Gundermann)	7	z		K1	-												
Ilex aquifolium (Stechpalme)	7	w		S									b				
Impatiens parviflora (Kleinblütiges Springkraut)	7	z		K1													
Juglans regia (Echte Walnuss)	7	w		S										D			
Philadelphus coronarius (Europäischer Pfeifenstrauch)	7	z		S													
Prunus serotina (Späte Traubenkirsche)	7	z		S													
Prunus spinosa (Schlehe)	7	z		S													
Quercus robur (Stiel-Eiche)	7	h		B1													
Rosa spec. (Rose)	7	z		S													
Rubus fruticosus agg. (Artengruppe Echte Brombeere)	7	z		S													
Rumex obtusifolius (Stumpfbblätteriger Ampfer)	7	z		K1													
Salix caprea (Sal-Weide)	7	z		B1													
Salix x rubens (Fahl-Weide)	7	z		B1													
Sambucus nigra (Schwarzer Holunder)	7	z		S													
Scrophularia nodosa (Knotige Braunwurz)	7	z		K1													
Stachys sylvatica (Wald-Ziest)	7	z		K1	-												
Urtica dioica (Große Brennnessel)	7	z		K1	-												

Erhebungsbogen

B

Projekt	Biotopkartierung Hamburg	Interne Nr.	7334	
		DK5 DK5-GK	5436	5438
Handlungsbedarf	Nein	DK5 - Name	Iserbrook	
Bearbeitung	ENS	Biotop-Nr. alt	28	33
Räumliche Abbildung	Fläche	Kartierung	24.06.2009	
Anzahl Abschnitte	1	Fläche / Länge [m²/m]	1444,3191	
		Breite (lineare Abb.) [m]		

Pflanzenartenliste

Gruppe / Pflanzenart	MS	M	W	Vs	St	PA	Ph	Sz	VS	V	G	cf	§	Rote Liste			
														HH	ND	SH	D
Anzahl Rote Liste Arten														1			
Anzahl Arten														30			

MS: Mengensystem; M: Mengenangabe, W: Bewertung der Art (FFH-Monitoring), Vs: Vegetationsschicht, St: Status, PA: Autor Phänologie; Ph: Phänologie, Sz: Soziabilität, VS: Vitalitätssystem; V: Vitalität, G: Geschlecht, cf: unsichere Bestimmung, §: Schutz nach BNatSchG, HH: Rote Liste Hamburg, Nds: Rote Liste Niedersachsen, SH: Rote Liste Schleswig-Holstein, D: Rote Liste Deutschland