

# Erhebungsbogen

**B**

<b>Projekt</b>	Biotopkartierung Hamburg		<b>Interne Nr.</b>	7042
			<b>DK5   DK5-GK</b>	5436 5438
<b>Handlungsbedarf</b>	Nein		<b>DK5 - Name</b>	Iserbrook
<b>Bearbeitung</b>	ENS	<b>Kopie</b> Nein	<b>Biotop-Nr.   alt</b>	27 32
<b>Räumliche Abbildung</b>	Fläche		<b>Kartierung</b>	05.10.2000
<b>Anzahl Abschnitte</b>	1		<b>Fläche / Länge [m<sup>2</sup>/m]</b>	44279,0266
			<b>Breite (lineare Abb.) [m]</b>	

**Gesetzlicher Schutz**    **\_ kein gesetzl. Schutz kein gesetzlich geschütztes Biotop**    **Schutz nur teilweise**    **Nein**

<b>Gesamtbewertung</b>	5	Noch wertvoll, gut entwicklungsfähig
– <b>Alter</b>	5	Biotop mittleren Alters, 20 bis 50 Jahre
– <b>Belastungsgrad</b>	5	Flächenhaft mittlere oder örtlich starke Belastung
– <b>Ökolog. Funktion</b>	4	Isolierter Lebensraum, keine oder nur geringe Bedeutung für Nachbarflächen
– <b>Seltenheit</b>	4	Verbr. Biototyp ohne biototypische Artenvielfalt, Ubiquisten

## Bestandsbeschreibung

Strukturreiche Gartenanlage, die im Osten und Westen von Strauch-Baum-Knicks gesäumt wird. In den Randbereichen der Anlage finden sich naturnahe, verwilderte Bereiche, wie ein Kleingehölz im Süden sowie ein naturnahes Kleingewässer im Zentrum (Biotop 10). Die Rasenflächen und die überwiegend aus heimischen Arten zusammengesetzten Gehölze innerhalb der Anlage werden extensiv gepflegt.

## Vorkommen an Biototypen

1	TF	Typ	HF	F.Anteil
2	BTYP	Biototyp		- gesetzl. Grundl.
3	Zusatz	Zusatz zum Biototypen		
4	LRT	Lebensraumtyp		
1	1		Ja	80 %
2	EKR	Kleingartenanlage, strukturreich (2000)		
3	v	Verbuschung, spontanes Gehölzaufkommen (v)		
1	2			20 %
2	HGZ	Sonstiges Kleingehölz (2000)		

## Räumliche Lage

<b>Lagebeschreibung</b>	Kleingartenanlage zwischen Schenefelder Holt und Osdorfer Feldmark			
<b>Nachbarnutzung/en</b>	Wohnen, Grünland			
<b>Rechtswert (X)</b>	555146	<b>Hochwert (Y)</b>	5937646	
<b>Bezirk</b>	Altona	<b>Naturraum</b>	Pinnau-Niederung und Himmelsmoor (694.11)	
<b>Stadtteil (OT-Nr.)</b>	Iserbrook (225)	<b>Gemarkung</b>	Osdorf (206)	
<b>Digitaler Grünplan</b>	<input checked="" type="checkbox"/> <b>Hafengesamtgebiet</b>	<input type="checkbox"/> <b>Ramsargebiet</b>	<input type="checkbox"/> <b>EG-Vogelschutzgeb.</b>	<input type="checkbox"/>
<b>Ausgleichsflächen</b>	<input checked="" type="checkbox"/> <b>Biosphärenreservat</b>	<input type="checkbox"/> <b>Nationalpark</b>	<input type="checkbox"/>	
<b>NSG / ND / LSG</b>	LSG Osdorf [ HH-2029 / Anteil: 100% ]			
<b>FFH-GEBIET</b>				
<b>Wasserschutzgebiet</b>				

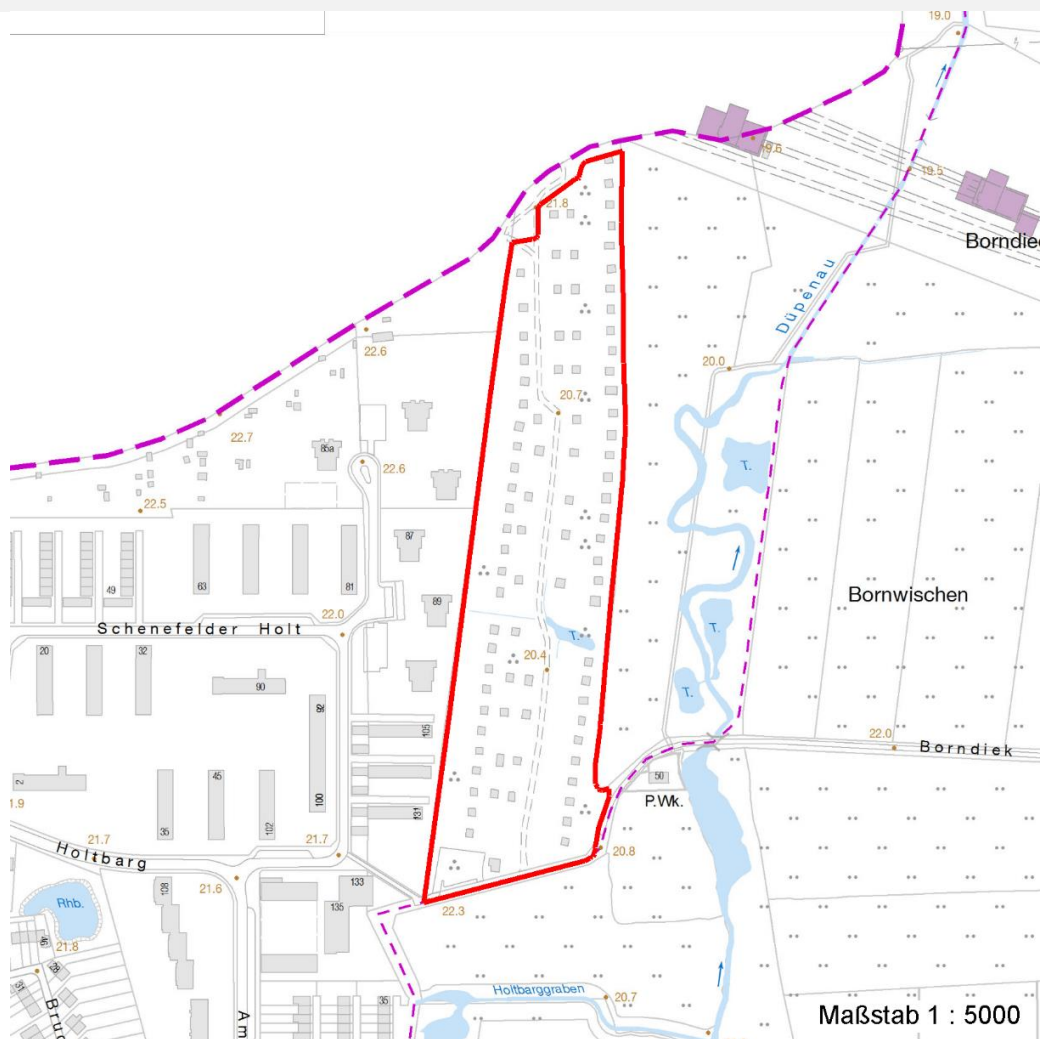
# Erhebungsbogen

**B**

<b>Projekt</b>	Biotopkartierung Hamburg	<b>Interne Nr.</b>	7042	
		<b>DK5   DK5-GK</b>	<b>5436</b>	5438
		<b>DK5 - Name</b>	Iserbrook	
<b>Handlungsbedarf</b>	Nein	<b>Biotop-Nr.   alt</b>	<b>27</b>	32
<b>Bearbeitung</b>	ENS	<b>Kartierung</b>	05.10.2000	
<b>Räumliche Abbildung</b>	Fläche	<b>Fläche / Länge [m<sup>2</sup>/m]</b>	44279,0266	
<b>Anzahl Abschnitte</b>	1	<b>Breite (lineare Abb.) [m]</b>		

## Räumliche Lage

Karte



## Weitere Erhebungsbögen

Interne Nr.	Interne Nr. Zuordnung	DK5	Biotop-Nr.	Kartierung	Zuordnung	DK5 (GK)	Biotop-Nr. (alt)
7042	7041	5436	174	25.06.2009	N	5438	10147
7042	117541	5436	174	30.07.2017	N	5438	10147

Zuordnung: N = nachfolgende Kartierung, K = weitere Kartierungen (zeitlich vorher oder nachher)

## Foto

Interne Nr.	Index	Dateiname	Aufnahmerichtung
1826	0	5436_27_051000_1.JPG	NE

## Weitere Angaben

Merkmal	Wert
<b>Auswertung</b>	
Gefährdung / Einflüsse	Pflegeintensivierung

# Erhebungsbogen

**B**

<b>Projekt</b>	Biotopkartierung Hamburg	<b>Interne Nr.</b>	7042
		<b>DK5   DK5-GK</b>	5436 5438
<b>Handlungsbedarf</b>	Nein	<b>DK5 - Name</b>	Iserbrook
<b>Bearbeitung</b>	ENS	<b>Biotop-Nr.   alt</b>	27 32
<b>Räumliche Abbildung</b>	Fläche	<b>Kartierung</b>	05.10.2000
<b>Anzahl Abschnitte</b>	1	<b>Fläche / Länge [m<sup>2</sup>/m]</b>	44279,0266
		<b>Breite (lineare Abb.) [m]</b>	

## Weitere Angaben

Merkmal	Wert
Wertgesichtspunkte	Strukturvielfalt
Bedeutung für Tiergruppe	Insekten, allgemein
	Vögel
Maßnahmen	Erhaltung der spontanen Vegetation

## Foto

<b>Fotodatei</b>	5436_27_051000_1.JPG	<b>Fotodatei</b>
<b>Bildbeschreibung</b>	Kleingartenanlage mit Biotop 10	<b>Bildbeschreibung</b>
<b>Aufnahmerichtung</b>	NE	<b>Aufnahmerichtung</b>



## Teilflächenbeschreibung

<b>Teilflächentyp</b>		<b>Teilflächen-Nr.</b>	1
<b>Biotoptyp</b>	Kleingartenanlage, strukturreich (2000)	<b>Biotoptyp</b>	EKR
- <b>Zusatz</b>	Verbuschung, spontanes Gehölzaufkommen (v)	- <b>gesetzl. Grundl.</b>	
<b>FFH-LRT</b>		<b>FFH-LRT</b>	
<b>Beschreibung</b>		<b>Entw.potential LRT</b>	
		<b>Hauptfläche</b>	Ja
		<b>Flächenanteil</b>	80 %
		<b>FFH-Unters.Fläche</b>	Nein
		<b>Saatgutfläche</b>	Nein

## Weitere Angaben

Merkmal	Wert
<b>Standort, Relief</b>	
Neigung - Gelände	NO - nicht geneigt (<2 %)
Ausrichtung	FL - flach, keine Exposition
Luft	windberuhigt

# Erhebungsbogen

**B**

<b>Projekt</b>	Biotopkartierung Hamburg		<b>Interne Nr.</b>	7042
			<b>DK5   DK5-GK</b>	5436 5438
<b>Handlungsbedarf</b>	Nein		<b>DK5 - Name</b>	Iserbrook
<b>Bearbeitung</b>	ENS	<b>Kopie</b>	Nein	<b>Biotop-Nr.   alt</b>
<b>Räumliche Abbildung</b>	Fläche			<b>Kartierung</b>
<b>Anzahl Abschnitte</b>	1			05.10.2000
				<b>Fläche / Länge [m²/m]</b>
				44279,0266
				<b>Breite (lineare Abb.) [m]</b>

## Teilflächenbeschreibung

<b>Teilflächentyp</b>		<b>Teilflächen-Nr.</b>	2
<b>Biotoptyp</b>	Sonstiges Kleingehölz (2000)	<b>Biotoptyp</b>	HGZ
<b>- Zusatz</b>		<b>- gesetzl. Grundl.</b>	
<b>FFH-LRT</b>		<b>FFH-LRT</b>	
<b>Beschreibung</b>		<b>Entw.potential LRT</b>	
		<b>Hauptfläche</b>	
		<b>Flächenanteil</b>	20 %
		<b>FFH-Unters.Fläche</b>	Nein
		<b>Saatgutfläche</b>	Nein

## Weitere Angaben

Merkmal	Wert
<b>Boden</b>	
Feuchte	6 - mäßig feucht und wechselfeucht
Stickstoffgehalt	7 - stickstoffreich
<b>Standort, Relief</b>	
Neigung - Gelände	N0 - nicht geneigt (<2 %)
Ausrichtung	FL - flach, keine Exposition
Belichtung	6 - halbsonnig bis halbschattig
Luft	windberuhigt

## Zeigerwerte der Pflanzenartenliste (Auswertung)

<b>Standort</b>	<b>Belichtung</b>	halbsonnig bis halbschattig	6
<b>Boden</b>	<b>Feuchte</b>	mäßig feucht und wechselfeucht	5,6
	<b>Stickstoff (N)</b>	stickstoffreich	7,4
	<b>Reaktion</b>	neutral	6,7
<b>Vegetation</b>	<b>Mahdverträglichkeit</b>	schnittempfindlich (nur Herbstschnitt vertragend)	3,1
<b>Zeigerwerte</b>	<b>Futterwert</b>	fast wertloses Futter	1,4
	<b>Wechselfeuchteanzeiger</b>		0
	<b>Giftpflanzen</b>		0
	<b>Überschw.anzeiger</b>		2

## Pflanzenartenliste

Gruppe / Pflanzenart	MS	M	W	Vs	St	PA	Ph	Sz	VS	V	G	cf	§	Rote Liste			
														HH	ND	SH	D
<b>Tracheobionta (Gefäßpflanzen)</b>																	
Acer campestre (Feld-Ahorn)	7	h		-													
Aegopodium podagraria (Giersch)	7	z		-													
Betula pendula (Hänge-Birke)	7	z		-													
Corylus avellana (Haselnuss)	7	z		-													
Humulus lupulus (Hopfen)	7	z		-													
Impatiens parviflora (Kleinblütiges Springkraut)	7	z		-													
Prunus avium (Vogel-Kirsche)	7	z		-													
Prunus padus (Echte Traubenkirsche)	7	z		-													
Prunus spec. (Zwetsche)	7	z		-													
Quercus robur (Stiel-Eiche)	7	z		-													

# Erhebungsbogen

# B

<b>Projekt</b>	Biotopkartierung Hamburg	<b>Interne Nr.</b>	7042
		<b>DK5   DK5-GK</b>	<b>5436</b> 5438
<b>Handlungsbedarf</b>	Nein	<b>DK5 - Name</b>	Iserbrook
<b>Bearbeitung</b>	ENS	<b>Biotop-Nr.   alt</b>	<b>27</b> 32
<b>Räumliche Abbildung</b>	Fläche	<b>Kartierung</b>	05.10.2000
<b>Anzahl Abschnitte</b>	1	<b>Fläche / Länge [m<sup>2</sup>/m]</b>	44279,0266
		<b>Breite (lineare Abb.) [m]</b>	

## Pflanzenartenliste

Gruppe / Pflanzenart	MS	M	W	Vs	St	PA	Ph	Sz	VS	V	G	cf	§	Rote Liste			
														HH	ND	SH	D
Rubus fruticosus agg. (Artengruppe Echte Brombeere)	7	z		-													
Salix caprea (Sal-Weide)	7	z		-													
Sambucus nigra (Schwarzer Holunder)	7	h		-													
Sorbus aucuparia (Eberesche)	7	z		-													
Urtica dioica (Große Brennessel)	7	h		-													
Viburnum opulus (Gewöhnlicher Schneeball)	7	w		-													

**Anzahl Rote Liste Arten**

**Anzahl Arten**

16

MS: Mengensystem; M: Mengenangabe, W: Bewertung der Art (FFH-Monitoring), Vs: Vegetationsschicht, St: Status, PA: Autor Phänologie; Ph: Phänologie, Sz: Soziabilität, VS: Vitalitätssystem; V: Vitalität, G: Geschlecht, cf: unsichere Bestimmung, §: Schutz nach BNatSchG, HH: Rote Liste Hamburg, Nds: Rote Liste Niedersachsen, SH: Rote Liste Schleswig-Holstein, D: Rote Liste Deutschland