

Erhebungsbogen

B

Projekt	Biotopkartierung Hamburg	Interne Nr.	117614
		DK5 DK5-GK	5436 5438
Handlungsbedarf	Nein	DK5 - Name	Iserbrook
Bearbeitung	HEE Kopie Ja	Biotop-Nr. alt	26 31
Räumliche Abbildung	Fläche	Kartierung	30.07.2017
Anzahl Abschnitte	1	Fläche / Länge [m²/m]	5338,6078
		Breite (lineare Abb.) [m]	

Gesetzlicher Schutz **kein gesetzl. Schutz** **kein gesetzlich geschütztes Biotop** **Schutz nur teilweise** **Nein**

Gesamtbewertung	6 Wertvoll
– Alter	4 Biotop mittleren Alters, 10 bis 20 Jahre
– Belastungsgrad	6 Flächenhaft geringe oder örtlich stärkere oder Vorbelastung mit deutlichem Einfluß
– Ökolog. Funktion	6 Hohe Bedeutung in einem Biotopkomplex, für den lokalen Biotopverbund oder als Puffer
– Seltenheit	6 Seltener Biotoptyp, ohne seltene oder bedrohte Pflges., ungesättigtes Artenspektrum, reliktsische RL-Arten

Bestandsbeschreibung

Heterogener Pionierwald, der sich auf einem ehemaligem Kiesabbaugelände mit aufgeschobenen Hügeln aus lehmigem und sandigem Substrat entwickelt hat. Auf einer lichterem Kuppe haben sich eine Brennesselfluren und Brombeergebüsche entwickelt. An den Rändern der Kuppe stehen mehrere Fal-Weiden. Das bis zu 20 m Sukzessionsgehölz setzt sich vorwiegend aus Weiden, Birken und Ahorn zusammen. In der lockeren, zum Teil auch nicht mehr vorhandenen Krautschicht dominieren Nitrophyten und Störungszeiger.

Am Westrand befindet sich eine ältere Baumreihe aus Linden und einzelnen Rotbuchen (s. Biotop 207).

Vorkommen an Biotoptypen

1	TF	Typ	HF	F.Anteil
2	BTYP	Biotoptyp		- gesetzl. Grundl.
3	Zusatz	Zusatz zum Biotoptypen		
4	LRT	Lebensraumtyp		
1	1		Ja	100 %
2	WPZ	Sonstiger Pionierwald (2000)		
3	se	eutroph, nährstoffbelastet (se)		
4	kein LRT	kein Lebensraumtyp nach FFH-Richtlinie		

Räumliche Lage

Lagebeschreibung	Zwischen Isefeldstraße und Kaserne	Hochwert (Y)	5936095
Nachbarnutzung/en	Wohnen, Verkehr	Naturraum	Pinnau-Niederung und Himmelsmoor (694.11)
Rechtswert (X)	555053	Gemarkung	Dockenhuden (204)
Bezirk	Altona	Ramsargebiet	<input type="checkbox"/> EG-Vogelschutzgeb. <input type="checkbox"/>
Stadtteil (OT-Nr.)	Iserbrook (225)	Nationalpark	<input type="checkbox"/>
Digitaler Grünplan	<input type="checkbox"/> Hafengesamtgebiet <input type="checkbox"/>		
Ausgleichsflächen	<input type="checkbox"/> Biosphärenreservat <input type="checkbox"/>		
NSG / ND / LSG			
FFH-GEBIET			
Wasserschutzgebiet			

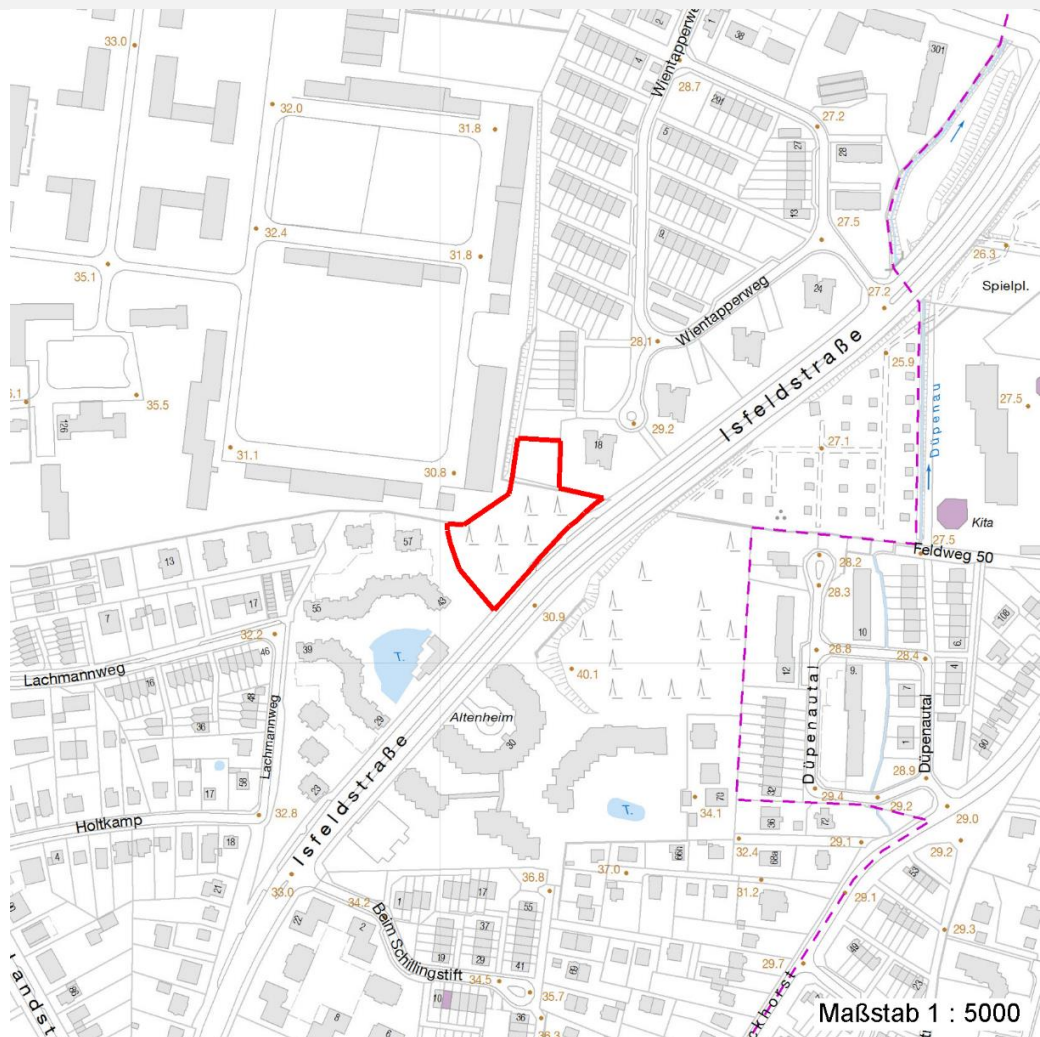
Erhebungsbogen

B

Projekt	Biotopkartierung Hamburg		Interne Nr.	117614	
			DK5 DK5-GK	5436	5438
			DK5 - Name	Iserbrook	
Handlungsbedarf	Nein		Biotop-Nr. alt	26	31
Bearbeitung	HEE	Kopie Ja	Kartierung	30.07.2017	
Räumliche Abbildung	Fläche		Fläche / Länge [m²/m]	5338,6078	
Anzahl Abschnitte	1		Breite (lineare Abb.) [m]		

Räumliche Lage

Karte



Weitere Erhebungsbögen

Interne Nr.	Interne Nr. Zuordnung	DK5	Biotop-Nr.	Kartierung	Zuordnung	DK5 (GK)	Biotop-Nr. (alt)
117614	7260	5436	26	05.10.2000	K	5438	31
117614	7238	5436	26	25.06.2009	K	5438	31

Zuordnung: N = nachfolgende Kartierung, K = weitere Kartierungen (zeitlich vorher oder nachher)

Foto

Interne Nr.	Index	Dateiname	Aufnahmerichtung
62985	0	5436_26_300717_2.JPG	
62986	0	5436_26_300717_1.JPG	

Weitere Angaben

Merkmal	Wert
---------	------

Auswertung

13.04.2020

Erhebungsbogen

B

Projekt	Biotopkartierung Hamburg	Interne Nr.	117614
		DK5 DK5-GK	5436 5438
Handlungsbedarf	Nein	DK5 - Name	Iserbrook
Bearbeitung	HEE	Biotop-Nr. alt	26 31
Räumliche Abbildung	Fläche	Kartierung	30.07.2017
Anzahl Abschnitte	1	Fläche / Länge [m²/m]	5338,6078
		Breite (lineare Abb.) [m]	

Weitere Angaben

Merkmal	Wert
Gefährdung / Einflüsse	Ablagerung von Müll und Gartenabfällen Lärmbelastung hoch Trittschäden
Wertgesichtspunkte	Reich an Kleinstrukturen
zoologisch bedeutsame Strukturen	Dichte spontane Gebüsche
Bedeutung für Tiergruppe	Vögel

Foto

Fotodatei	5436_26_300717_1.JPG	Fotodatei	5436_26_300717_2.JPG
Bildbeschreibung	k.A.	Bildbeschreibung	k.A.
Aufnahmerichtung		Aufnahmerichtung	



Teilflächenbeschreibung

Teilflächentyp		Teilflächen-Nr.	1
Biotoptyp	Sonstiger Pionierwald (2000)	Biotoptyp	WPZ
- Zusatz	eutroph, nährstoffbelastet (se)	- gesetzl. Grundl.	
FFH-LRT	kein Lebensraumtyp nach FFH-Richtlinie	FFH-LRT	kein LRT
Beschreibung		Entw.potential LRT	
		Hauptfläche	Ja
		Flächenanteil	100 %
		FFH-Unters.Fläche	Nein
		Saatgutfläche	Nein

Erhebungsbogen

B

Projekt	Biotopkartierung Hamburg	Interne Nr.	117614
		DK5 DK5-GK	5436 5438
Handlungsbedarf	Nein	DK5 - Name	Iserbrook
Bearbeitung	HEE	Biotop-Nr. alt	26 31
Räumliche Abbildung	Fläche	Kartierung	30.07.2017
Anzahl Abschnitte	1	Fläche / Länge [m²/m]	5338,6078
		Breite (lineare Abb.) [m]	

Weitere Angaben

Merkmal	Wert
Boden	
Bodenart	Ls - sandiger Lehm
Bodentyp	YY - Auftragsboden (Auftrag >80cm)
Humosität	h3 - (mittel) humos
Feuchte	6 - mäßig feucht und wechselfeucht
Reaktion	7 - neutral
Stickstoffgehalt	7 - stickstoffreich
Standort, Relief	
Relief	Aufschüttung, z.T. sehr steil
Ausrichtung	V - Verschiedene
Belichtung	5 - halbschattig
Luft	keine Besonderheiten
Veg. - Deckg./Ant.	
Gesamt	100 %

Zeigerwerte der Pflanzenartenliste (Auswertung)

Standort	Belichtung	halbschattig	5,4
Boden	Feuchte	mäßig feucht und wechselfeucht	5,9
	Stickstoff (N)	stickstoffreich	7,4
	Reaktion	neutral	6,9
Vegetation	Mahdverträglichkeit	mäßig schnittverträglich (erster Schnitt nicht vor 1. Juli)	5
Zeigerwerte	Futterwert	sehr geringwertiges Futter	2,1
	Wechselfeuchteanzeiger		0
	Giftpflanzen		0
	Überschw.anzeiger		1

Pflanzenartenliste

Gruppe / Pflanzenart	MS	M	W	Vs	St	PA	Ph	Sz	VS	V	G	cf	Rote Liste					
													§	HH	ND	SH	D	
Tracheobionta (Gefäßpflanzen)																		
Acer platanoides (Spitz-Ahorn)	7	z		B1														
Acer platanoides (Spitz-Ahorn)	7	z		K2														
Acer pseudoplatanus (Berg-Ahorn)	7	h		B1														
Aegopodium podagraria (Giersch)	7	h		K1														
Agrostis capillaris (Rotes Straußgras)	7	w		K1														
Alliaria petiolata (Knoblauchsrauke)	7	w		K2														
Betula pendula (Hänge-Birke)	7	z		B1														
Carpinus betulus (Hainbuche)	7	w		B1														
Crataegus monogyna (Eingrifflicher Weißdorn)	7	w		S														
Dactylis glomerata (Wiesen-Knäuelgras)	7	w		K1														
Fagus sylvatica (Rotbuche)	7	w		B1														
Galeobdolon argentatum (Garten Goldnessel)	7	l		K1														
Galeopsis tetrahit agg. (Artengruppe Gewöhnlicher Hohlzahn)	7	w		K1														
Galium aparine (Kletten-Labkraut)	7	z		K2														

Erhebungsbogen

B

Projekt	Biotopkartierung Hamburg	Interne Nr.	117614
		DK5 DK5-GK	5436 5438
Handlungsbedarf	Nein	DK5 - Name	Iserbrook
Bearbeitung	HEE	Biotop-Nr. alt	26 31
Räumliche Abbildung	Fläche	Kartierung	30.07.2017
Anzahl Abschnitte	1	Fläche / Länge [m²/m]	5338,6078
		Breite (lineare Abb.) [m]	

Pflanzenartenliste

Gruppe / Pflanzenart	MS	M	W	Vs	St	PA	Ph	Sz	VS	V	G	cf	Rote Liste					
													§	HH	ND	SH	D	
Geranium robertianum (Stinkender Storchschnabel)	7	w		K1														
Geum urbanum (Echte Nelkenwurz)	7	w		K1														
Glechoma hederacea (Gundermann)	7	z		K1														
Impatiens parviflora (Kleinblütiges Springkraut)	7	z		K1														
Ligustrum spec. (Liguster)	7	w		S														
Poa nemoralis (Hain-Rispengras)	7	w		K2														
Prunus serotina (Späte Traubenkirsche)	7	w		S														
Quercus robur (Stiel-Eiche)	7	w		B1														
Rubus fruticosus agg. (Artengruppe Echte Brombeere)	7	h		S														
Salix caprea (Sal-Weide)	7	w		B1														
Salix x rubens (Fahl-Weide)	7	l		B1														
Sambucus nigra (Schwarzer Holunder)	7	w		S														
Urtica dioica (Große Brennessel)	7	h		K2														
Anzahl Rote Liste Arten																		
Anzahl Arten													26					

MS: Mengensystem; M: Mengenangabe, W: Bewertung der Art (FFH-Monitoring), Vs: Vegetationsschicht, St: Status, PA: Autor Phänologie; Ph: Phänologie, Sz: Soziabilität, VS: Vitalitätssystem; V: Vitalität, G: Geschlecht, cf: unsichere Bestimmung, §: Schutz nach BNatSchG, HH: Rote Liste Hamburg, Nds: Rote Liste Niedersachsen, SH: Rote Liste Schleswig-Holstein, D: Rote Liste Deutschland