

Erhebungsbogen

B

Projekt	Biotopkartierung Hamburg	Interne Nr.	7238	
		DK5 DK5-GK	5436	5438
Handlungsbedarf	Nein	DK5 - Name	Iserbrook	
Bearbeitung	ENS	Biotop-Nr. alt	26	31
Räumliche Abbildung	Fläche	Kartierung	25.06.2009	
Anzahl Abschnitte	1	Fläche / Länge [m²/m]	5338,6078	
		Breite (lineare Abb.) [m]		

Gesetzlicher Schutz	_ kein gesetzl. Schutz kein gesetzlich geschütztes Biotop	Schutz nur teilweise	Nein
----------------------------	--	-----------------------------	-------------

Gesamtbewertung	6	Wertvoll
– Alter	4	Biotop mittleren Alters, 10 bis 20 Jahre
– Belastungsgrad	6	Flächenhaft geringe oder örtlich stärkere oder Vorbelastung mit deutlichem Einfluß
– Ökolog. Funktion	6	Hohe Bedeutung in einem Biotopkomplex, für den lokalen Biotopverbund oder als Puffer
– Seltenheit	6	Seltener Biotoptyp, ohne seltene oder bedrohte Pflges., ungesättigtes Artenspektrum, reliktsische RL-Arten

Bestandsbeschreibung

Heterogener Pionierwald, der sich aus einem Sukzessionsgebüsch entwickelt hat. Entstanden auf ehemaligem Kiesabbaugebiet mit aufgeschobenen Hügeln aus lehmigem und sandigem Substrat. Auf der lichterem Kuppe hat sich ein dichtes Brombeergebüsch entwickelt. Das bis 18 m hohe, z.T. sehr dichte Sukzessionsgehölz setzt sich vorwiegend aus Weiden, Birken und Ahorn zusammen. In der lockeren bis dichten Krautschicht dominieren Nitrophyten und Störungszeiger. Am Westrand befindet sich eine ältere Baumreihe aus Linden und Rotbuchen (s. Biotop 11).

Vorkommen an Biotoptypen

1	TF	Typ	HF	F.Anteil
2	BTYP	Biotoptyp		- gesetzl. Grundl.
3	Zusatz	Zusatz zum Biotoptypen		
4	LRT	Lebensraumtyp		
1	1		Ja	100 %
2	WPZ	Sonstiger Pionierwald (2000)		
3	hm	mosaikartiger Wechsel, hoch- und niederwüchsig (hm)		

Räumliche Lage

Lagebeschreibung	Zwischen Isefeldstraße und Kaserne.		
Nachbarnutzung/en	Wohnen, Verkehr		
Rechtswert (X)	555053	Hochwert (Y)	5936095
Bezirk	Altona	Naturraum	Pinnau-Niederung und Himmelsmoor (694.11)
Stadtteil (OT-Nr.)	Iserbrook (225)	Gemarkung	Dockenhuden (204)
Digitaler Grünplan	<input type="checkbox"/> Hafengesamtgebiet	<input type="checkbox"/> Ramsargebiet	<input type="checkbox"/> EG-Vogelschutzgeb.
Ausgleichsflächen NSG / ND / LSG	<input type="checkbox"/> Biosphärenreservat	<input type="checkbox"/> Nationalpark	<input type="checkbox"/>
FFH-GEBIET			
Wasserschutzgebiet			

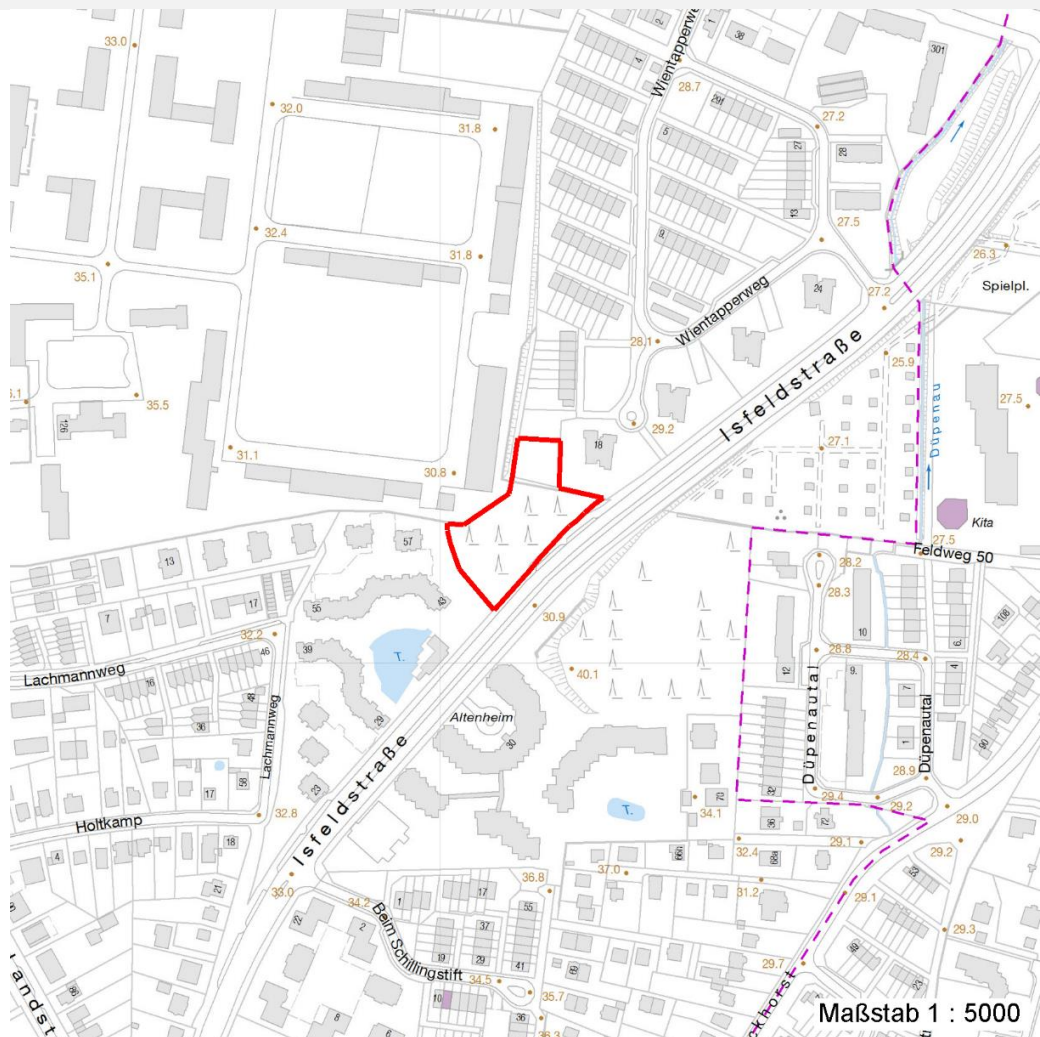
Erhebungsbogen

B

Projekt	Biotopkartierung Hamburg	Interne Nr.	7238	
		DK5 DK5-GK	5436	5438
		DK5 - Name	Iserbrook	
Handlungsbedarf	Nein	Biotop-Nr. alt	26	31
Bearbeitung	ENS	Kartierung	25.06.2009	
Räumliche Abbildung	Fläche	Fläche / Länge [m²/m]	5338,6078	
Anzahl Abschnitte	1	Breite (lineare Abb.) [m]		

Räumliche Lage

Karte



Weitere Erhebungsbögen

Interne Nr.	Interne Nr. Zuordnung	DK5	Biotop-Nr.	Kartierung	Zuordnung	DK5 (GK)	Biotop-Nr. (alt)
7238	7260	5436	26	05.10.2000	K	5438	31
7238	117614	5436	26	30.07.2017	K	5438	31
7238	7260	5436	26	05.10.2000	=	5438	31

Zuordnung: N = nachfolgende Kartierung, K = weitere Kartierungen (zeitlich vorher oder nachher)

Foto

Interne Nr.	Index	Dateiname	Aufnahmerichtung
21915	0	5436_26_250609_1.JPG	S
21916	0	5436_26_250609_2.JPG	NO

Erhebungsbogen

B

Projekt	Biotopkartierung Hamburg	Interne Nr.	7238
		DK5 DK5-GK	5436 5438
Handlungsbedarf	Nein	DK5 - Name	Iserbrook
Bearbeitung	ENS	Biotop-Nr. alt	26 31
Räumliche Abbildung	Fläche	Kartierung	25.06.2009
Anzahl Abschnitte	1	Fläche / Länge [m²/m]	5338,6078
		Breite (lineare Abb.) [m]	

Weitere Angaben

Merkmal	Wert
Auswertung	
Gefährdung / Einflüsse	Ablagerung von Müll und Gartenabfällen Lärmbelastung hoch Trittschäden
Wertgesichtspunkte	Reich an Kleinstrukturen
zoologisch bedeutsame Strukturen	Dichte spontane Gebüsche
Bedeutung für Tiergruppe	Vögel

Foto

Fotodatei	5436_26_250609_1.JPG	Fotodatei	5436_26_250609_2.JPG
Bildbeschreibung		Bildbeschreibung	
Aufnahmerichtung	S	Aufnahmerichtung	NO



Teilflächenbeschreibung

Teilflächentyp		Teilflächen-Nr.	1
Biotoptyp	Sonstiger Pionierwald (2000)	Biotoptyp	WPZ
- Zusatz	mosaikartiger Wechsel, hoch- und niederwüchsig (hm)	- gesetzl. Grundl.	
FFH-LRT		FFH-LRT	
Beschreibung		Entw.potential LRT	
		Hauptfläche	Ja
		Flächenanteil	100 %
		FFH-Unters.Fläche	Nein
		Saatgutfläche	Nein

Erhebungsbogen

B

Projekt	Biotopkartierung Hamburg		Interne Nr.	7238
			DK5 DK5-GK	5436 5438
Handlungsbedarf	Nein		DK5 - Name	Iserbrook
Bearbeitung	ENS	Kopie	Nein	Biotop-Nr. alt
Räumliche Abbildung	Fläche			26 31
Anzahl Abschnitte	1			Kartierung
				25.06.2009
				Fläche / Länge [m²/m]
				5338,6078
				Breite (lineare Abb.) [m]

Weitere Angaben

Merkmal	Wert
Boden	
Bodenart	Ls - sandiger Lehm
Bodentyp	YY - Auftragsboden (Auftrag >80cm)
Humosität	h2 - schwach humos
Feuchte	5 - frisch und mäßig frisch
Stickstoffgehalt	7 - stickstoffreich
Standort, Relief	
Relief	Aufschüttung, z.T. sehr steil
Ausrichtung	V - Verschiedene
Belichtung	5 - halbschattig
Luft	keine Besonderheiten
Veg. - Deckg./Ant.	
Gesamt	100 %

Zeigerwerte der Pflanzenartenliste (Auswertung)

Standort	Belichtung	halbsonnig bis halbschattig	5,6
Boden	Feuchte	mäßig feucht und wechselfeucht	5,6
	Stickstoff (N)	stickstoffreich	7,1
	Reaktion	neutral	6,7
Vegetation	Mahdverträglichkeit	mäßig schnittverträglich (erster Schnitt nicht vor 1. Juli)	4,7
Zeigerwerte	Futterwert	sehr geringwertiges Futter	2,4
	Wechselfeuchteanzeiger		0
	Giftpflanzen		0
	Überschw.anzeiger		1

Pflanzenartenliste

Gruppe / Pflanzenart	MS	M	W	Vs	St	PA	Ph	Sz	VS	V	G	cf	Rote Liste					
													§	HH	ND	SH	D	
Tracheobionta (Gefäßpflanzen)																		
Acer platanoides (Spitz-Ahorn)	7	h		B1														
Acer pseudoplatanus (Berg-Ahorn)	7	h		B1														
Acer pseudoplatanus (Berg-Ahorn)	7	h		K1														
Aegopodium podagraria (Giersch)	7	h		K1														
Agrostis capillaris (Rotes Straußgras)	7	z		K1														
Alliaria petiolata (Knoblauchsrauke)	7	z		K1														
Betula pendula (Hänge-Birke)	7	z		B1														
Carpinus betulus (Hainbuche)	7	z		S														
Crataegus monogyna (Eingrifflicher Weißdorn)	7	z		S														
Dactylis glomerata (Wiesen-Knäuelgras)	7	z		K1														
Erigeron canadensis (Kanadisches Berufkraut)	7	z		K1														
Fagus sylvatica (Rotbuche)	7	w		S	-													
Festuca rubra agg. (Artengruppe Rot-Schwingel)	7	w		K1														
Galeobdolon argentatum (Garten Goldnessel)	7	z		K1														
Galeopsis tetrahit agg. (Artengruppe Gewöhnlicher Hohlzahn)	7	z		K1														
Galium aparine (Kletten-Labkraut)	7	z		K1	-													

Erhebungsbogen

B

Projekt	Biotopkartierung Hamburg		Interne Nr.	7238	
			DK5 DK5-GK	5436	5438
Handlungsbedarf	Nein		DK5 - Name	Iserbrook	
Bearbeitung	ENS	Kopie	Nein	Biotop-Nr. alt	26 31
Räumliche Abbildung	Fläche		Kartierung	25.06.2009	
Anzahl Abschnitte	1		Fläche / Länge [m²/m]	5338,6078	
			Breite (lineare Abb.) [m]		

Pflanzenartenliste

Gruppe / Pflanzenart	MS	M	W	Vs	St	PA	Ph	Sz	VS	V	G	cf	§	Rote Liste				
														HH	ND	SH	D	
Geranium molle (Weicher Storchschnabel)	7	w		K1														
Geranium robertianum (Stinkender Storchschnabel)	7	z		K1														
Geum urbanum (Echte Nelkenwurz)	7	z		K1														
Glechoma hederacea (Gundermann)	7	h		K1														
Hypericum perforatum (Echtes Johanniskraut)	7	w		K1														
Impatiens parviflora (Kleinblütiges Springkraut)	7	h		K1														
Ligustrum spec. (Liguster)	7	w		S														
Poa nemoralis (Hain-Rispengras)	7	z		K1	-													
Prunus serotina (Späte Traubenkirsche)	7	z		K1														
Quercus robur (Stiel-Eiche)	7	w		B1														
Rosa spec. (Rose)	7	w		S														
Rubus fruticosus agg. (Artengruppe Echte Brombeere)	7	h		S														
Salix caprea (Sal-Weide)	7	z		B1														
Salix x rubens (Fahl-Weide)	7	h		B1														
Sambucus nigra (Schwarzer Holunder)	7	h		S														
Urtica dioica (Große Brennessel)	7	h		K1														
Anzahl Rote Liste Arten																		
Anzahl Arten																	31	

MS: Mengensystem; M: Mengenangabe, W: Bewertung der Art (FFH-Monitoring), Vs: Vegetationsschicht, St: Status, PA: Autor Phänologie; Ph: Phänologie, Sz: Soziabilität, VS: Vitalitätssystem; V: Vitalität, G: Geschlecht, cf: unsichere Bestimmung, §: Schutz nach BNatSchG, HH: Rote Liste Hamburg, Nds: Rote Liste Niedersachsen, SH: Rote Liste Schleswig-Holstein, D: Rote Liste Deutschland