

# Erhebungsbogen

**B**

<b>Projekt</b>	Biotopkartierung Hamburg		<b>Interne Nr.</b>	7260	
			<b>DK5   DK5-GK</b>	<b>5436</b>	5438
<b>Handlungsbedarf</b>	Ja		<b>DK5 - Name</b>	Iserbrook	
<b>Bearbeitung</b>	ENS	<b>Kopie</b>	Nein	<b>Biotop-Nr.   alt</b>	<b>26</b> 31
<b>Räumliche Abbildung</b>	Fläche		<b>Kartierung</b>	05.10.2000	
<b>Anzahl Abschnitte</b>	1		<b>Fläche / Länge [m<sup>2</sup>/m]</b>	4430,7878	
			<b>Breite (lineare Abb.) [m]</b>		

**Gesetzlicher Schutz**    **\_ kein gesetzl. Schutz kein gesetzlich geschütztes Biotop**    **Schutz nur teilweise**    **Nein**

<b>Gesamtbewertung</b>	5	Noch wertvoll, gut entwicklungsfähig
– <b>Alter</b>	4	Biotop mittleren Alters, 10 bis 20 Jahre
– <b>Belastungsgrad</b>	5	Flächenhaft mittlere oder örtlich starke Belastung
– <b>Ökolog. Funktion</b>	5	Bedeutung in einem Biotopkomplex, für den lokalen Biotopverbund oder als Puffer
– <b>Seltenheit</b>	4	Verbr. Biotoptyp ohne biotoptypische Artenvielfalt, Ubiquisten

## Bestandsbeschreibung

Heterogenes Sukzessionsgebüsch, das sich zum Pionierwald entwickelt. Entstanden auf ehemaligem Kiesabbaugebiet mit aufgeschobenen Hügeln aus lehmigem und sandigem Substrat. Auf der lichter Kuppe hat sich ein dichtes Brombeergebüsch entwickelt. Das bis 8-12 m hohe, z.T. sehr dichte Sukzessionsgebüsch setzt sich vorwiegend aus Weiden, Birken und Ahorn zusammen. In der lockeren bis dichten Krautschicht dominieren Nitrophyten und Störungszeiger. Am Westrand befindet sich eine ältere Baumreihe aus Linden und Rotbuchen (s. Biotop 11).

## Vorkommen an Biotoptypen

1	TF	Typ	HF	F.Anteil
2	BTYP	Biotoptyp		- gesetzl. Grundl.
3	Zusatz	Zusatz zum Biotoptypen		
4	LRT	Lebensraumtyp		
1	1		Ja	100 %
2	HRS	Sonstiges Sukzessionsgebüsch (2000)		
3	hm	mosaikartiger Wechsel, hoch- und niederwüchsig (hm)		

## Räumliche Lage

<b>Lagebeschreibung</b>	Zwischen Isefeldstraße und Kaserne.		
<b>Nachbarnutzung/en</b>	Wohnen, Verkehr		
<b>Rechtswert (X)</b>	555050	<b>Hochwert (Y)</b>	5936087
<b>Bezirk</b>	Altona	<b>Naturraum</b>	Pinnau-Niederung und Himmelsmoor (694.11)
<b>Stadtteil (OT-Nr.)</b>	Iserbrook (225)	<b>Gemarkung</b>	Dockenhuden (204)
<b>Digitaler Grünplan</b>	<input type="checkbox"/> <b>Hafengesamtgebiet</b>	<input type="checkbox"/> <b>Ramsargebiet</b>	<input type="checkbox"/> <b>EG-Vogelschutzgeb.</b>
<b>Ausgleichsflächen NSG / ND / LSG</b>	<input type="checkbox"/> <b>Biosphärenreservat</b>	<input type="checkbox"/> <b>Nationalpark</b>	<input type="checkbox"/>
<b>FFH-GEBIET</b>			
<b>Wasserschutzgebiet</b>			

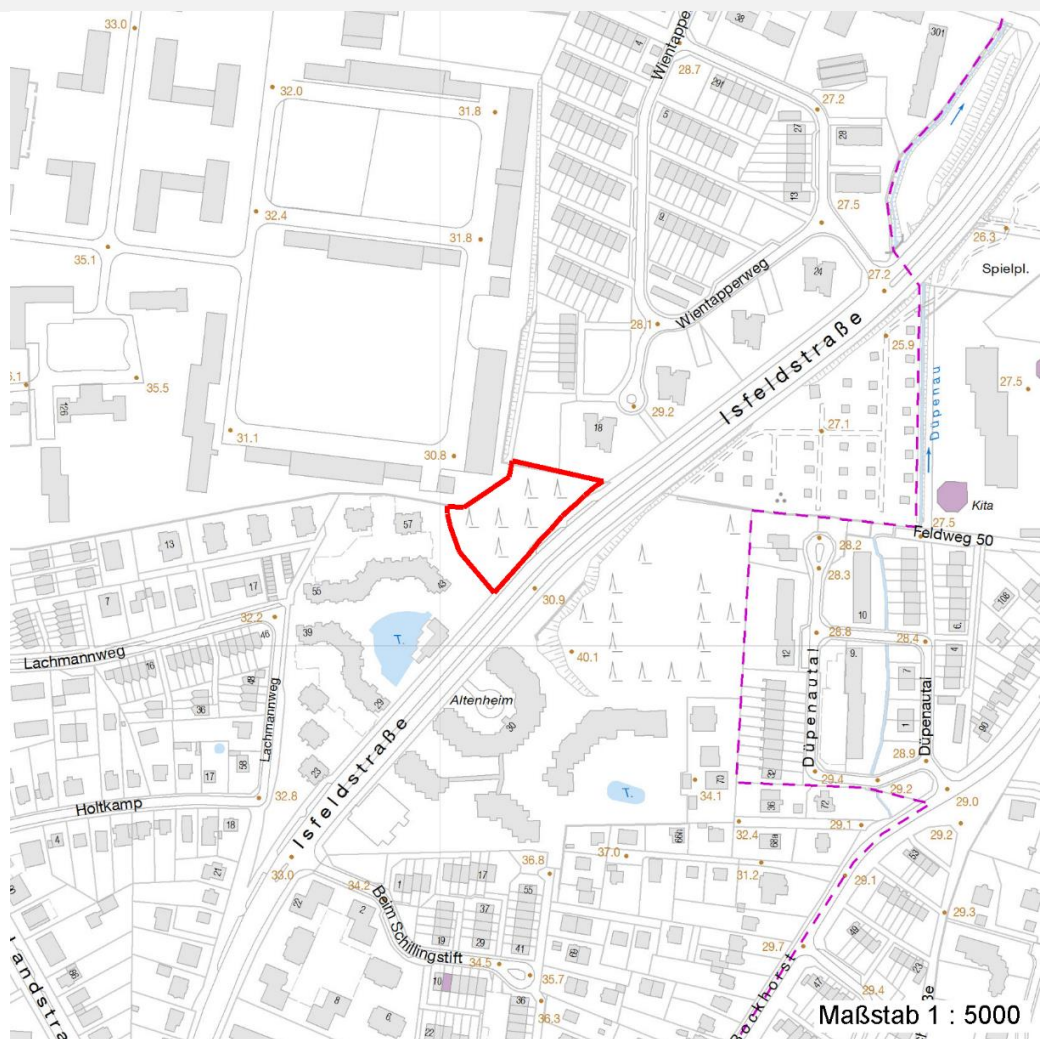
# Erhebungsbogen

**B**

<b>Projekt</b>	Biotopkartierung Hamburg		<b>Interne Nr.</b>	7260	
			<b>DK5   DK5-GK</b>	<b>5436</b>	5438
			<b>DK5 - Name</b>	Iserbrook	
<b>Handlungsbedarf</b>	Ja		<b>Biotop-Nr.   alt</b>	<b>26</b>	31
<b>Bearbeitung</b>	ENS	<b>Kopie</b>	<b>Kartierung</b>	05.10.2000	
<b>Räumliche Abbildung</b>	Fläche	Nein	<b>Fläche / Länge [m<sup>2</sup>/m]</b>	4430,7878	
<b>Anzahl Abschnitte</b>	1		<b>Breite (lineare Abb.) [m]</b>		

## Räumliche Lage

Karte



## Weitere Erhebungsbögen

Interne Nr.	Interne Nr. Zuordnung	DK5	Biotop-Nr.	Kartierung	Zuordnung	DK5 (GK)	Biotop-Nr. (alt)
7260	7238	5436	26	25.06.2009	K	5438	31
7260	7238	5436	26	25.06.2009	N	5438	31
7260	117614	5436	26	30.07.2017	K	5438	31
7260	7280	5436	16	15.10.1981	<	5438	12

Zuordnung: N = nachfolgende Kartierung, K = weitere Kartierungen (zeitlich vorher oder nachher)

## Weitere Angaben

Merkmal	Wert
<b>Auswertung</b>	
Gefährdung / Einflüsse	Ablagerung von Müll und Gartenabfällen Lärmbelastung hoch Trittschäden

# Erhebungsbogen

**B**

<b>Projekt</b>	Biotopkartierung Hamburg		<b>Interne Nr.</b>	7260
			<b>DK5   DK5-GK</b>	5436 5438
<b>Handlungsbedarf</b>	Ja		<b>DK5 - Name</b>	Iserbrook
<b>Bearbeitung</b>	ENS	<b>Kopie</b>	Nein	<b>Biotop-Nr.   alt</b>
<b>Räumliche Abbildung</b>	Fläche			26 31
<b>Anzahl Abschnitte</b>	1			<b>Kartierung</b>
				05.10.2000
				<b>Fläche / Länge [m<sup>2</sup>/m]</b>
				4430,7878
				<b>Breite (lineare Abb.) [m]</b>

## Weitere Angaben

Merkmal	Wert
Wertgesichtspunkte	Reich an Kleinstrukturen
zoologisch bedeutsame Strukturen	Dichte spontane Gebüsche
Bedeutung für Tiergruppe	Vögel

## Teilflächenbeschreibung

<b>Teilflächentyp</b>		<b>Teilflächen-Nr.</b>	1
<b>Biotoptyp</b>	Sonstiges Sukzessionsgebüsch (2000)	<b>Biotoptyp</b>	HRS
<b>- Zusatz</b>	mosaikartiger Wechsel, hoch- und niederwüchsig (hm)	<b>- gesetzl. Grundl.</b>	
<b>FFH-LRT Beschreibung</b>		<b>FFH-LRT Entw.potential LRT</b>	
		<b>Hauptfläche</b>	Ja
		<b>Flächenanteil</b>	100 %
		<b>FFH-Unters.Fläche</b>	Nein
		<b>Saatgutfläche</b>	Nein

## Weitere Angaben

Merkmal	Wert
<b>Boden</b>	
Bodenart	Ls - sandiger Lehm
Bodentyp	YY - Auftragsboden (Auftrag >80cm)
Humosität	h2 - schwach humos
Feuchte	5 - frisch und mäßig frisch
Stickstoffgehalt	7 - stickstoffreich
<b>Standort, Relief</b>	
Relief	Aufschüttung, z.T. sehr steil
Ausrichtung	V - Verschiedene
Belichtung	5 - halbschattig
Luft	keine Besonderheiten
<b>Veg. - Deckg./Ant.</b>	
Gesamt	100 %

## Zeigerwerte der Pflanzenartenliste (Auswertung)

<b>Standort</b>	<b>Belichtung</b>	halbsonnig bis halbschattig	5,8
<b>Boden</b>	<b>Feuchte</b>	frisch und mäßig frisch	5,4
	<b>Stickstoff (N)</b>	stickstoffreich	6,9
	<b>Reaktion</b>	neutral	7
<b>Vegetation</b>	<b>Mahdverträglichkeit</b>	schnittempfindlich bis mäßig schnittverträglich	4,4
<b>Zeigerwerte</b>	<b>Futterwert</b>	sehr geringwertiges Futter	2,3
	<b>Wechselfeuchteanzeiger</b>		0
	<b>Giftpflanzen</b>		0
	<b>Überschw.anzeiger</b>		1

# Erhebungsbogen

**B**

<b>Projekt</b>	Biotopkartierung Hamburg		<b>Interne Nr.</b>	7260	
			<b>DK5   DK5-GK</b>	<b>5436</b>	5438
<b>Handlungsbedarf</b>	Ja		<b>DK5 - Name</b>	Iserbrook	
<b>Bearbeitung</b>	ENS	<b>Kopie</b>	<b>Biotop-Nr.   alt</b>	<b>26</b>	31
<b>Räumliche Abbildung</b>	Fläche	Nein	<b>Kartierung</b>	05.10.2000	
<b>Anzahl Abschnitte</b>	1		<b>Fläche / Länge [m<sup>2</sup>/m]</b>	4430,7878	
			<b>Breite (lineare Abb.) [m]</b>		

## Pflanzenartenliste

Gruppe / Pflanzenart	MS	M	W	Vs	St	PA	Ph	Sz	VS	V	G	cf	§	Rote Liste			
														HH	ND	SH	D
<b>Tracheobionta (Gefäßpflanzen)</b>																	
Acer platanoides (Spitz-Ahorn)	7	h		B1													
Acer pseudoplatanus (Berg-Ahorn)	7	h		B1													
Acer pseudoplatanus (Berg-Ahorn)	7	h		K1													
Aegopodium podagraria (Giersch)	7	h		K1													
Agrostis capillaris (Rotes Straußgras)	7	z		K1													
Alliaria petiolata (Knoblauchsrauke)	7	z		K1													
Betula pendula (Hänge-Birke)	7	h		B1													
Carpinus betulus (Hainbuche)	7	z		S													
Crataegus monogyna (Eingrifflicher Weißdorn)	7	h		S													
Dactylis glomerata (Wiesen-Knäuelgras)	7	z		K1													
Erigeron canadensis (Kanadisches Berufkraut)	7	z		K1													
Festuca rubra agg. (Artengruppe Rot-Schwingel)	7	w		K1													
Galeobdolon argentatum (Garten Goldnessel)	7	z		K1													
Galeopsis tetrahit agg. (Artengruppe Gewöhnlicher Hohlzahn)	7	z		K1													
Geranium molle (Weicher Storchnabel)	7	w		K1													
Geranium robertianum (Stinkender Storchnabel)	7	h		K1													
Geum urbanum (Echte Nelkenwurz)	7	z		K1													
Glechoma hederacea (Gundermann)	7	h		K1													
Hypericum perforatum (Echtes Johanniskraut)	7	w		K1													
Impatiens parviflora (Kleinblütiges Springkraut)	7	h		K1													
Ligustrum spec. (Liguster)	7	w		S													
Prunus serotina (Späte Traubenkirsche)	7	z		K1													
Quercus robur (Stiel-Eiche)	7	z		B1													
Rosa spec. (Rose)	7	w		S													
Rubus fruticosus agg. (Artengruppe Echte Brombeere)	7	h		S													
Salix caprea (Sal-Weide)	7	z		B1													
Salix x rubens (Fahl-Weide)	7	z		B1													
Sambucus nigra (Schwarzer Holunder)	7	h		S													
Urtica dioica (Große Brennnessel)	7	h		K1													
<b>Anzahl Rote Liste Arten</b>																	
<b>Anzahl Arten</b>														<b>28</b>			

MS: Mengensystem; M: Mengenangabe, W: Bewertung der Art (FFH-Monitoring), Vs: Vegetationsschicht, St: Status, PA: Autor Phänologie; Ph: Phänologie, Sz: Soziabilität, VS: Vitalitätssystem; V: Vitalität, G: Geschlecht, cf: unsichere Bestimmung, §: Schutz nach BNatSchG, HH: Rote Liste Hamburg, Nds: Rote Liste Niedersachsen, SH: Rote Liste Schleswig-Holstein, D: Rote Liste Deutschland