

Erhebungsbogen

B

Projekt	Biotopkartierung Hamburg	Interne Nr.	7383	
		DK5 DK5-GK	5436	5438
Handlungsbedarf	Nein	DK5 - Name	Iserbrook	
Bearbeitung	ENS	Biotop-Nr. alt	229	63
Räumliche Abbildung	Linie	Kartierung	05.10.2000	
Anzahl Abschnitte	2	Fläche / Länge [m²/m]	401,569	
		Breite (lineare Abb.) [m]	3	

Gesetzlicher Schutz	§ 14 (2) 2.2 Knicks	Schutz nur teilweise	Nein
----------------------------	---------------------	-----------------------------	-------------

Gesamtbewertung	5	Noch wertvoll, gut entwicklungsfähig
– Alter	4	Biotop mittleren Alters, 10 bis 20 Jahre
– Belastungsgrad	5	Flächenhaft mittlere oder örtlich starke Belastung
– Ökolog. Funktion	6	Hohe Bedeutung in einem Biotopkomplex, für den lokalen Biotopverbund oder als Puffer
– Seltenheit	5	Seltener Biotoptyp, floristisch stark verarmt, ohne seltener Pflges. od. verbr. artenreicher Biotoptyp

Bestandsbeschreibung

Degenerierter Knick mit dichter bis lockerer Strauchschicht, die z.T. als Hecke beschnitten wurde. Wall z.T. noch erhalten, wahrscheinlich durch Anlage des Poloplatzes beeinträchtigt.

Vorkommen an Biotoptypen

1	TF	Typ	HF	F.Anteil
2	BTYP	Biotoptyp		- gesetzl. Grundl.
3	Zusatz	Zusatz zum Biotoptypen		
4	LRT	Lebensraumtyp		
1	1		Ja	100 %
2	HWD	Degenerierter Knick (2000)		

Räumliche Lage

Lagebeschreibung	Katerwohrd, nördlich des Poloplatzes		
Nachbarnutzung/en	Poloplatz, Straße		
Rechtswert (X)	555436	Hochwert (Y)	5937509
Bezirk	Altona	Naturraum	Pinnau-Niederung und Himmelsmoor (694.11)
Stadtteil (OT-Nr.)	Osdorf (221)	Gemarkung	Osdorf (206)
Digitaler Grünplan	<input type="checkbox"/> Hafengesamtgebiet	<input type="checkbox"/> Ramsargebiet	<input type="checkbox"/> EG-Vogelschutzgeb.
Ausgleichsflächen NSG / ND / LSG	<input type="checkbox"/> Biosphärenreservat	<input type="checkbox"/> Nationalpark	<input type="checkbox"/>
FFH-GEBIET	LSG Osdorf [HH-2029 / Anteil: 100%]		
Wasserschutzgebiet			

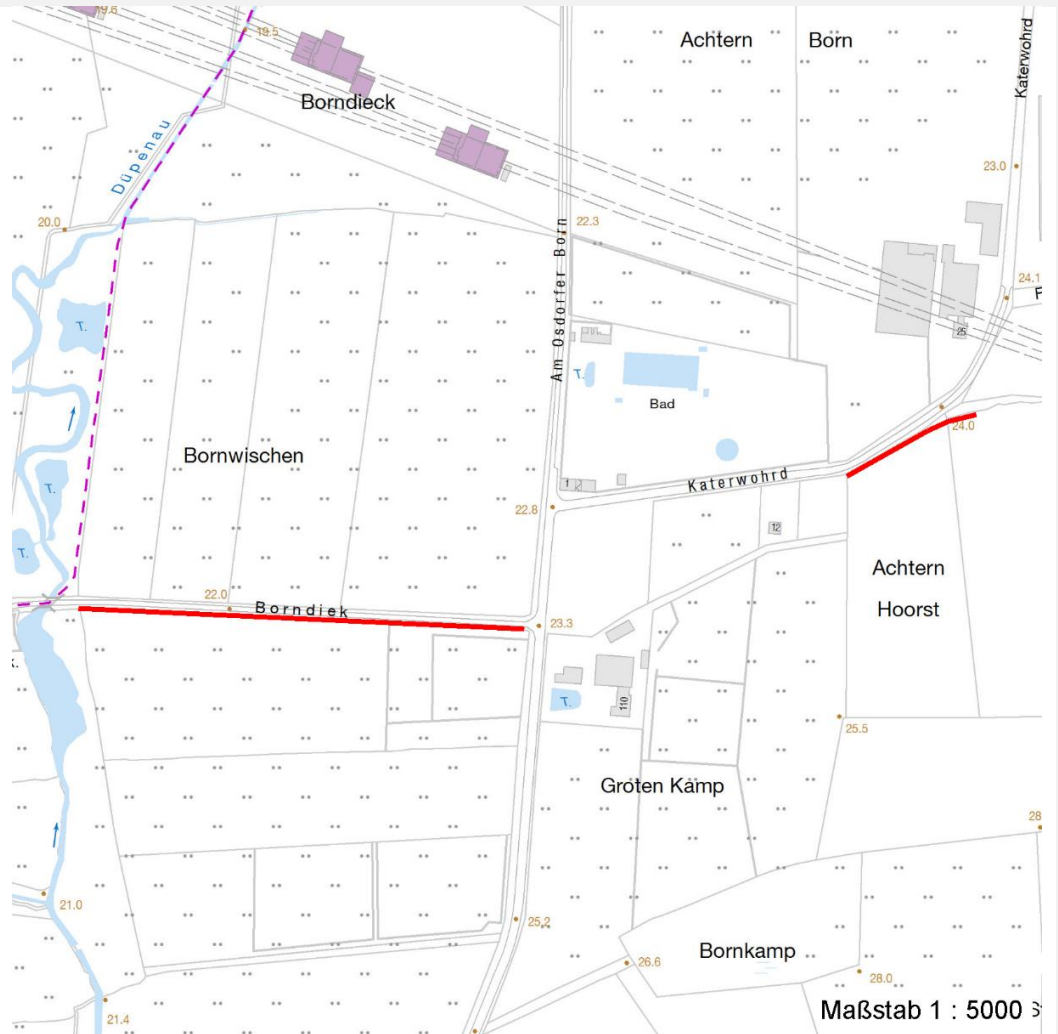
Erhebungsbogen

B

Projekt	Biotopkartierung Hamburg	Interne Nr.	7383	
		DK5 DK5-GK	5436	5438
Handlungsbedarf	Nein	DK5 - Name	Iserbrook	
Bearbeitung	ENS	Biotop-Nr. alt	229	63
Räumliche Abbildung	Linie	Kartierung	05.10.2000	
Anzahl Abschnitte	2	Fläche / Länge [m²/m]	401,569	
		Breite (lineare Abb.) [m]	3	

Räumliche Lage

Karte



Weitere Erhebungsbögen

Interne Nr.	Interne Nr. Zuordnung	DK5	Biotop-Nr.	Kartierung	Zuordnung	DK5 (GK)	Biotop-Nr. (alt)
7383	7421	5436	247	25.06.2009	N	5438	10161
7383	117694	5436	247	15.09.2017	N	5438	10161
7383	7350	5436	201	15.09.1981	<	5438	3

Zuordnung: N = nachfolgende Kartierung, K = weitere Kartierungen (zeitlich vorher oder nachher)

Foto

Interne Nr.	Index	Dateiname	Aufnahmerichtung
9460	0	5436_229_051000_1.JPG	E

Weitere Angaben

Merkmal	Wert
---------	------

Auswertung

13.04.2020

Erhebungsbogen

B

Projekt	Biotopkartierung Hamburg	Interne Nr.	7383	
		DK5 DK5-GK	5436	5438
Handlungsbedarf	Nein	DK5 - Name	Iserbrook	
Bearbeitung	ENS	Biotop-Nr. alt	229	63
Räumliche Abbildung	Linie	Kartierung	05.10.2000	
Anzahl Abschnitte	2	Fläche / Länge [m²/m]	401,569	
		Breite (lineare Abb.) [m]	3	

Weitere Angaben

Merkmal	Wert
Gefährdung / Einflüsse	Beseitigung der Knicks Nutzungsintensivierung
Wertgesichtspunkte	Reste von kulturhistorisch typischen Strukturen
Bedeutung für Tiergruppe	Vögel
Maßnahmen	Knickpflege

Foto

Fotodatei	5436_229_051000_1.JPG	Fotodatei	
Bildbeschreibung		Bildbeschreibung	
Aufnahmerichtung	E	Aufnahmerichtung	



Teilflächenbeschreibung

Teilflächentyp		Teilflächen-Nr.	1
Biotoptyp	Degenerierter Knick (2000)	Biotoptyp	HWD
- Zusatz		- gesetzl. Grundl.	
FFH-LRT		FFH-LRT	
Beschreibung		Entw.potential LRT	
		Hauptfläche	Ja
		Flächenanteil	100 %
		FFH-Unters.Fläche	Nein
		Saatgutfläche	Nein

Weitere Angaben

Merkmal	Wert
Boden	
Feuchte	5 - frisch und mäßig frisch
Stickstoffgehalt	8 - sehr stickstoffreich
Standort, Relief	
Relief	Wall
Neigung - Gelände	N2 - schwach geneigt (3,5-9 %)
Ausrichtung	V - Verschiedene
Belichtung	7 - halbsonnig
Luft	keine Besonderheiten
Veg. - Deckg./Ant.	
Gesamt	100 %
Strauchschicht	90 %
1. Krautschicht	10 %
Veg. - Höhe	
Gesamt, durchschn.	2.00 m

Projekt	Biotopkartierung Hamburg		Interne Nr.	7383	
			DK5 DK5-GK	5436	5438
Handlungsbedarf	Nein		DK5 - Name	Iserbrook	
Bearbeitung	ENS	Kopie	Nein	Biotop-Nr. alt	229 63
Räumliche Abbildung	Linie			Kartierung	05.10.2000
Anzahl Abschnitte	2			Fläche / Länge [m²/m]	401,569
				Breite (lineare Abb.) [m]	3

Zeigerwerte der Pflanzenartenliste (Auswertung)

Standort	Belichtung	halbsonnig	7,4
Boden	Feuchte	frisch und mäßig frisch	5
	Stickstoff (N)	sehr stickstoffreich	8,4
	Reaktion		
Vegetation	Mahdverträglichkeit	schnittempfindlich (nur Herbstschnitt vertragend)	3,2
Zeigerwerte	Futterwert	sehr gute Futterqualität	7
	Wechselfeuchteanzeiger		0
	Giftpflanzen		0
	Überschw.anzeiger		0

Pflanzenartenliste

Gruppe / Pflanzenart	MS	M	W	Vs	St	PA	Ph	Sz	VS	V	G	cf	§	Rote Liste			
														HH	ND	SH	D
Tracheobionta (Gefäßpflanzen)																	
Carpinus betulus (Hainbuche)	7	z		S													
Dactylis glomerata (Wiesen-Knäuelgras)	7	z		K1													
Rubus fruticosus agg. (Artengruppe Echte Brombeere)	7	d		S													
Sambucus nigra (Schwarzer Holunder)	7	h		S													
Anzahl Rote Liste Arten																	
Anzahl Arten														4			

MS: Mengensystem; M: Mengenangabe, W: Bewertung der Art (FFH-Monitoring), Vs: Vegetationsschicht, St: Status, PA: Autor Phänologie; Ph: Phänologie, Sz: Soziabilität, VS: Vitalitätssystem; V: Vitalität, G: Geschlecht, cf: unsichere Bestimmung, §: Schutz nach BNatSchG, HH: Rote Liste Hamburg, Nds: Rote Liste Niedersachsen, SH: Rote Liste Schleswig-Holstein, D: Rote Liste Deutschland