

# Erhebungsbogen

**B**

<b>Projekt</b>	Biotopkartierung Hamburg	<b>Interne Nr.</b>	7380	
		<b>DK5   DK5-GK</b>	<b>5436</b>	5438
<b>Handlungsbedarf</b>	Nein	<b>DK5 - Name</b>	Iserbrook	
<b>Bearbeitung</b>	ENS	<b>Biotop-Nr.   alt</b>	<b>215</b>	40
<b>Räumliche Abbildung</b>	Linie	<b>Kartierung</b>	25.06.2009	
<b>Anzahl Abschnitte</b>	4	<b>Fläche / Länge [m<sup>2</sup>/m]</b>	635,547	
		<b>Breite (lineare Abb.) [m]</b>	5	

<b>Gesetzlicher Schutz</b>	§ 14 (2) 2.2 Knicks	<b>Schutz nur teilweise</b>	Nein
----------------------------	---------------------	-----------------------------	------

<b>Gesamtbewertung</b>	6 Wertvoll
– <b>Alter</b>	8 Biotop hohen Alters, 200 bis 500 Jahre
– <b>Belastungsgrad</b>	5 Flächenhaft mittlere oder örtlich starke Belastung
– <b>Ökolog. Funktion</b>	6 Hohe Bedeutung in einem Biotopkomplex, für den lokalen Biotopverbund oder als Puffer
– <b>Seltenheit</b>	6 Seltener Biotoptyp, ohne seltene oder bedrohte Pflges., ungesättigtes Artenspektrum, reliktsische RL-Arten

## Bestandsbeschreibung

Strauchknick bis zu einer Höhe von 10 m, der eine überwiegend einschichtige Struktur aufweist. In der Strauchschicht dominieren auf den Stock gesetzte Erlen, dazwischen Stieleichen, Weißdorn und Holunder. Häufig werden diese Knicks von einem z. Zt. trockengefallenem Graben begleitet. Der Knicks befinden sich weniger auf einem deutlichen Wall, sondern eher an der Grabenkante.

- 40.1 Knick südlich der Baumschule
- 40.2 Knick östlich "Am Osdorfer Born"??
- 40.3 Am Osdorfer Born, Schwimmbad
- 40.4 Förstewischen-

## Vorkommen an Biotoptypen

1	TF	Typ	HF	F.Anteil
2	BTYP	Biotoptyp		- gesetzl. Grundl.
3	Zusatz	Zusatz zum Biotoptypen		
4	LRT	Lebensraumtyp		
1	1		Ja	80 %
2	HWS	Strauchknick (2000)		
1	2			20 %
2	FGV	Stark verlandeter, austrocknender Graben (2000)		

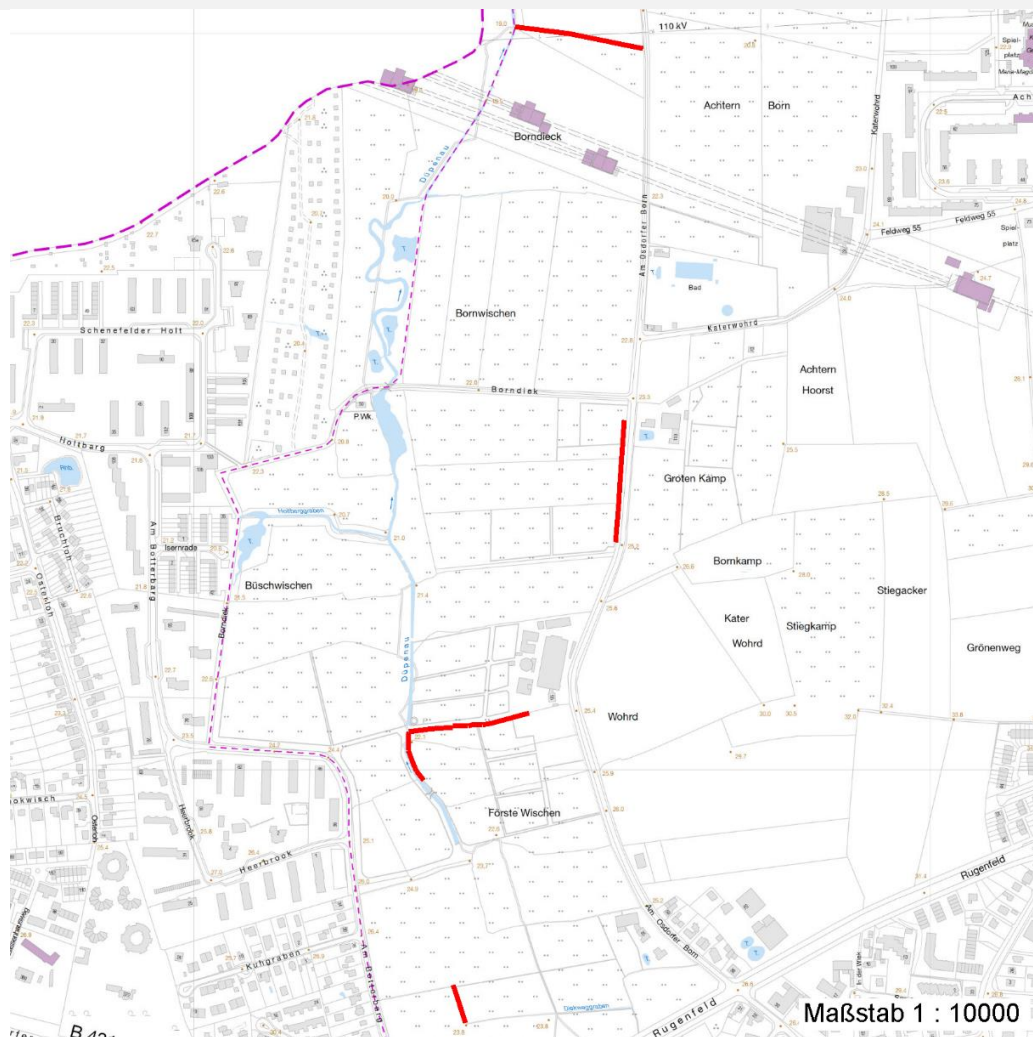
## Räumliche Lage

<b>Lagebeschreibung</b>	Nördlicher Bereich der Osdorfer Feldmark.			
<b>Nachbarnutzung/en</b>	Grünland, Baumschule			
<b>Rechtswert (X)</b>	555523	<b>Hochwert (Y)</b>	5937994	
<b>Bezirk</b>	Altona	<b>Naturraum</b>	Pinnau-Niederung und Himmelsmoor (694.11)	
<b>Stadtteil (OT-Nr.)</b>	Osdorf (221)	<b>Gemarkung</b>	Osdorf (206)	
<b>Digitaler Grünplan</b>	<input type="checkbox"/> Hafengesamtgebiet	<input type="checkbox"/> Ramsargebiet	<input type="checkbox"/> EG-Vogelschutzgeb.	<input type="checkbox"/>
<b>Ausgleichsflächen NSG / ND / LSG</b>	<input checked="" type="checkbox"/> Biosphärenreservat	<input type="checkbox"/> Nationalpark	<input type="checkbox"/>	<input type="checkbox"/>
<b>FFH-GEBIET</b>	LSG Osdorf [ HH-2029 / Anteil: 100% ]			
<b>Wasserschutzgebiet</b>				

<b>Projekt</b>	Biotopkartierung Hamburg		<b>Interne Nr.</b>	7380	
			<b>DK5   DK5-GK</b>	<b>5436</b>	5438
			<b>DK5 - Name</b>	Iserbrook	
<b>Handlungsbedarf</b>	Nein		<b>Biotop-Nr.   alt</b>	<b>215</b>	40
<b>Bearbeitung</b>	ENS	<b>Kopie</b> Ja	<b>Kartierung</b>	25.06.2009	
<b>Räumliche Abbildung</b>	Linie		<b>Fläche / Länge [m<sup>2</sup>/m]</b>	635,547	
<b>Anzahl Abschnitte</b>	4		<b>Breite (lineare Abb.) [m]</b>	5	

## Räumliche Lage

### Karte



## Weitere Erhebungsbögen

Interne Nr.	Interne Nr. Zuordnung	DK5	Biotop-Nr.	Kartierung	Zuordnung	DK5 (GK)	Biotop-Nr. (alt)
7380	7376	5436	215	11.09.2000	K	5438	40
7380	117660	5436	362	15.09.2017	N		
7380	117665	5436	367	15.09.2017	N		
7380	7376	5436	215	11.09.2000	=	5438	40

Zuordnung: N = nachfolgende Kartierung, K = weitere Kartierungen (zeitlich vorher oder nachher)

## Foto

Interne Nr.	Index	Dateiname	Aufnahmerichtung
21951	0	5436_215_250609_1.JPG	
21952	0	5436_215_250609_2.JPG	N
21953	0	5436_215_250609_3.JPG	N
21954	0	5436_215_250609_4.JPG	O

# Erhebungsbogen

**B**

<b>Projekt</b>	Biotopkartierung Hamburg	<b>Interne Nr.</b>	7380
		<b>DK5   DK5-GK</b>	<b>5436</b> 5438
<b>Handlungsbedarf</b>	Nein	<b>DK5 - Name</b>	Iserbrook
<b>Bearbeitung</b>	ENS	<b>Biotop-Nr.   alt</b>	<b>215</b> 40
<b>Räumliche Abbildung</b>	Linie	<b>Kartierung</b>	25.06.2009
<b>Anzahl Abschnitte</b>	4	<b>Fläche / Länge [m<sup>2</sup>/m]</b>	635,547
		<b>Breite (lineare Abb.) [m]</b>	5

## Weitere Angaben

Merkmal	Wert
<b>Auswertung</b>	
Gefährdung / Einflüsse	Beseitigung der Knicks Trittschäden Entwässerung Verbißschäden
Wertgesichtspunkte	Kulturhistorische Bedeutung Landschaftstypische Ausprägung
Bedeutung für Tiergruppe	Vögel
Maßnahmen	Knickpflege

## Foto

<b>Fotodatei</b>	5436_215_250609_1.JPG	<b>Fotodatei</b>	5436_215_250609_2.JPG
<b>Bildbeschreibung</b>		<b>Bildbeschreibung</b>	Abschnitt 40.03
<b>Aufnahmerichtung</b>		<b>Aufnahmerichtung</b>	N





# Erhebungsbogen

**B**

<b>Projekt</b>	Biotopkartierung Hamburg	<b>Interne Nr.</b>	7380
		<b>DK5   DK5-GK</b>	5436 5438
<b>Handlungsbedarf</b>	Nein	<b>DK5 - Name</b>	Iserbrook
<b>Bearbeitung</b>	ENS <b>Kopie</b> Ja	<b>Biotop-Nr.   alt</b>	215 40
<b>Räumliche Abbildung</b>	Linie	<b>Kartierung</b>	25.06.2009
<b>Anzahl Abschnitte</b>	4	<b>Fläche / Länge [m<sup>2</sup>/m]</b>	635,547
		<b>Breite (lineare Abb.) [m]</b>	5

## Foto

<b>Fotodatei</b>	5436_215_250609_3.JPG	<b>Fotodatei</b>	5436_215_250609_4.JPG
<b>Bildbeschreibung</b>	Abschnitt 40.03	<b>Bildbeschreibung</b>	Abschnitt 40.04
<b>Aufnahmerichtung</b>	N	<b>Aufnahmerichtung</b>	O



## Teilflächenbeschreibung

<b>Teilflächentyp</b>		<b>Teilflächen-Nr.</b>	1
<b>Biotoptyp</b>	Strauchknick (2000)	<b>Biotoptyp</b>	HWS
<b>- Zusatz</b>		<b>- gesetzl. Grundl.</b>	
<b>FFH-LRT</b>		<b>FFH-LRT</b>	
<b>Beschreibung</b>		<b>Entw.potential LRT</b>	
		<b>Hauptfläche</b>	Ja
		<b>Flächenanteil</b>	80 %
		<b>FFH-Unters.Fläche</b>	Nein
		<b>Saatgutfläche</b>	Nein

## Weitere Angaben

Merkmal	Wert
<b>Boden</b>	
Feuchte	8 - naß
Stickstoffgehalt	6 - mäßig stickstoffarm bis stickstoffreich
<b>Standort, Relief</b>	
Ausrichtung	FL - flach, keine Exposition
Belichtung	6 - halbsonnig bis halbschattig
Luft	windexponiert
<b>Veg. - Deckg./Ant.</b>	
Gesamt	80 %
Strauchsicht	70 %
1. Krautschicht	30 %
<b>Veg. - Höhe</b>	
Gesamt, durchschn.	8.00 m

# Erhebungsbogen

**B**

<b>Projekt</b>	Biotopkartierung Hamburg		<b>Interne Nr.</b>	7380
			<b>DK5   DK5-GK</b>	5436 5438
			<b>DK5 - Name</b>	Iserbrook
<b>Handlungsbedarf</b>	Nein		<b>Biotop-Nr.   alt</b>	215 40
<b>Bearbeitung</b>	ENS	<b>Kopie</b> Ja	<b>Kartierung</b>	25.06.2009
<b>Räumliche Abbildung</b>	Linie		<b>Fläche / Länge [m<sup>2</sup>/m]</b>	635,547
<b>Anzahl Abschnitte</b>	4		<b>Breite (lineare Abb.) [m]</b>	5

## Zeigerwerte der Pflanzenartenliste (Auswertung)

<b>Standort</b>	<b>Belichtung</b>	halbsonnig bis halbschattig	6
<b>Boden</b>	<b>Feuchte</b>	feucht	7,3
	<b>Stickstoff (N)</b>	mäßig stickstoffarm bis stickstoffreich	6
	<b>Reaktion</b>	schwach sauer	6
<b>Vegetation</b>	<b>Mahdverträglichkeit</b>	nicht völlig schnittunverträglich aber sehr schnittempfindlich	2,4
<b>Zeigerwerte</b>	<b>Futterwert</b>	geringwertiges Futter	3
	<b>Wechselfeuchteanzeiger</b>		1
	<b>Giftpflanzen</b>		0
	<b>Überschw.anzeiger</b>		1

## Pflanzenartenliste

Gruppe / Pflanzenart	MS	M	W	Vs	St	PA	Ph	Sz	VS	V	G	cf	Rote Liste						
													§	HH	ND	SH	D		
<b>Tracheobionta (Gefäßpflanzen)</b>																			
Agrostis capillaris (Rotes Straußgras)	7	z		K1															
Alnus glutinosa (Schwarz-Erle)	7	d		S															
Crataegus monogyna (Eingrifflicher Weißdorn)	7	z		S															
Dryopteris filix-mas (Gewöhnlicher Wurmfarne)	7	z		K1															
Galeopsis tetrahit agg. (Artengruppe Gewöhnlicher Hohlzahn)	7	z		K1															
Populus tremula (Zitter-Pappel)	7	z		S															
Prunus serotina (Späte Traubenkirsche)	7	z		S															
Quercus robur (Stiel-Eiche)	7	h		S															
Rubus fruticosus agg. (Artengruppe Echte Brombeere)	7	z		S															
Rubus idaeus (Himbeere)	7	z		S															
Salix cinerea (Grau-Weide)	7	z		S								X							
Sambucus nigra (Schwarzer Holunder)	7	z		S															
Urtica dioica (Große Brennnessel)	7	z		K1															
Viburnum opulus (Gewöhnlicher Schneeball)	7	z		S															

**Anzahl Rote Liste Arten**

**Anzahl Arten** 14

MS: Mengensystem; M: Mengenangabe, W: Bewertung der Art (FFH-Monitoring), Vs: Vegetationsschicht, St: Status, PA: Autor Phänologie; Ph: Phänologie, Sz: Soziabilität, VS: Vitalitätssystem; V: Vitalität, G: Geschlecht, cf: unsichere Bestimmung, §: Schutz nach BNatSchG, HH: Rote Liste Hamburg, Nds: Rote Liste Niedersachsen, SH: Rote Liste Schleswig-Holstein, D: Rote Liste Deutschland

## Teilflächenbeschreibung

<b>Teilflächentyp</b>		<b>Teilflächen-Nr.</b>	2
<b>Biotoptyp</b>	Stark verlandeter, austrocknender Graben (2000)	<b>Biotoptyp</b>	FGV
- <b>Zusatz</b>		- <b>gesetzl. Grundl.</b>	
<b>FFH-LRT</b>		<b>FFH-LRT</b>	
<b>Beschreibung</b>		<b>Entw.potential LRT</b>	
		<b>Hauptfläche</b>	
		<b>Flächenanteil</b>	20 %
		<b>FFH-Unters.Fläche</b>	Nein
		<b>Saatgutfläche</b>	Nein

# Erhebungsbogen

**B**

<b>Projekt</b>	Biotopkartierung Hamburg	<b>Interne Nr.</b>	7380	
		<b>DK5   DK5-GK</b>	<b>5436</b>	5438
<b>Handlungsbedarf</b>	Nein	<b>DK5 - Name</b>	Iserbrook	
<b>Bearbeitung</b>	ENS	<b>Biotop-Nr.   alt</b>	<b>215</b>	40
<b>Räumliche Abbildung</b>	Linie	<b>Kartierung</b>	25.06.2009	
<b>Anzahl Abschnitte</b>	4	<b>Fläche / Länge [m<sup>2</sup>/m]</b>	635,547	
		<b>Breite (lineare Abb.) [m]</b>	5	

## Weitere Angaben

Merkmal	Wert
<b>Boden</b>	
Feuchte	6 - mäßig feucht und wechselfeucht
<b>Standort, Relief</b>	
Relief	Graben
Belichtung	4 - schattig bis halbschattig

## Zeigerwerte der Pflanzenartenliste (Auswertung)

<b>Standort</b>	<b>Belichtung</b>	halbsonnig	7
<b>Boden</b>	<b>Feuchte</b>	mäßig feucht und wechselfeucht	6,3
	<b>Stickstoff (N)</b>	stickstoffreich	6,7
	<b>Reaktion</b>	mäßig sauer	5
<b>Vegetation</b>	<b>Mahdverträglichkeit</b>	mäßig schnittverträglich (erster Schnitt nicht vor 1. Juli)	5,3
<b>Zeigerwerte</b>	<b>Futterwert</b>	fast wertloses Futter	1
	<b>Wechselfeuchteanzeiger</b>		0
	<b>Giftpflanzen</b>		0
	<b>Überschw.anzeiger</b>		0

## Pflanzenartenliste

Gruppe / Pflanzenart	MS	M	W	Vs	St	PA	Ph	Sz	VS	V	G	cf	§	Rote Liste			
														HH	ND	SH	D
<b>Tracheobionta (Gefäßpflanzen)</b>																	
Glechoma hederacea (Gundermann)	7	z		-													
Juncus effusus (Flutter-Binse)	7	z		-													
Urtica dioica (Große Brennessel)	7	z		-													
<b>Anzahl Rote Liste Arten</b>																	
<b>Anzahl Arten</b>											3						

MS: Mengensystem; M: Mengenangabe, W: Bewertung der Art (FFH-Monitoring), Vs: Vegetationsschicht, St: Status, PA: Autor Phänologie; Ph: Phänologie, Sz: Soziabilität, VS: Vitalitätssystem; V: Vitalität, G: Geschlecht, cf: unsichere Bestimmung, §: Schutz nach BNatSchG, HH: Rote Liste Hamburg, Nds: Rote Liste Niedersachsen, SH: Rote Liste Schleswig-Holstein, D: Rote Liste Deutschland