

# Erhebungsbogen

**B**

<b>Projekt</b>	Biotopkartierung Hamburg	<b>Interne Nr.</b>	7370	
		<b>DK5   DK5-GK</b>	<b>5436</b>	5438
<b>Handlungsbedarf</b>	Nein	<b>DK5 - Name</b>	Iserbrook	
<b>Bearbeitung</b>	ENS	<b>Biotop-Nr.   alt</b>	<b>214</b>	39
<b>Räumliche Abbildung</b>	Linie	<b>Kartierung</b>	11.09.2000	
<b>Anzahl Abschnitte</b>	4	<b>Fläche / Länge [m<sup>2</sup>/m]</b>	764,903	
		<b>Breite (lineare Abb.) [m]</b>	5	

**Gesetzlicher Schutz**     **kein gesetzl. Schutz**     **kein gesetzlich geschütztes Biotop**     **Schutz nur teilweise**     **Nein**

<b>Gesamtbewertung</b>	6	Wertvoll
– <b>Alter</b>	6	Biotop mittleren Alters, 50 bis 100 Jahre
– <b>Belastungsgrad</b>	6	Flächenhaft geringe oder örtlich stärkere oder Vorbelastung mit deutlichem Einfluß
– <b>Ökolog. Funktion</b>	7	Sehr hohe Bedeutung in einem Biotopkomplex, für den lokalen Biotopverbund oder als Puffer
– <b>Seltenheit</b>	6	Seltener Biotoptyp, ohne seltene oder bedrohte Pflges., ungesättigtes Artenspektrum, reliktsische RL-Arten

## Bestandsbeschreibung

Bachabschnitte der abschnittsweise verbauten und begradigten Bäche Düpenau und Holtbarggraben, die nur von einzelnen Gehölzen gesäumt werden.  
 Die Bachläufe sind 1 bis 1,5 m breit und 1m bis 2 m tief in das umgebende Grünland eingeschnitten.  
 Die Düpenau besitzt auch kurze verrohrte Abschnitte. Der Bachlauf der Düpenau ist insbesondere im nördlichen und südlichem Abschnitt stark verkrutet. Im Süden ist der Bachlauf maximal 0,5 cm breit.  
 Die Ufervegetation ist an einigen Stellen artenreich.  
 An der Einmündung des Holtbarggrabens in die Düpenau ist eine Staustufe vorhanden.  
 Auf beiden Seiten des Baches wird ein ca. 2 m breiter Grünlandstreifen von der Nutzung ausgespart.  
 39.01-39.04

## Vorkommen an Biotoptypen

1	TF	BTYP	Typ	HF	F.Anteil
2		Zusatz	Zusatz zum Biotoptypen		- gesetzl. Grundl.
3		LRT	Lebensraumtyp		
4					
1	1			Ja	50 %
2		FBM	Bach, naturnah mit Beeinträchtigungen/Verbauungen (2000)		
4		kein LRT	kein Lebensraumtyp nach FFH-Richtlinie		
1	2				50 %
2		GMM	Wiesen-Fuchsschwanz-Wiesen (2000)		
4		kein LRT	kein Lebensraumtyp nach FFH-Richtlinie		

## Räumliche Lage

<b>Lagebeschreibung</b>	Düpenau und Holtbarggraben, zwischen Am Botterbarg und Am Osdorfer Born.			
<b>Nachbarnutzung/en</b>	Grünland, Verkehr			
<b>Rechtswert (X)</b>	555375	<b>Hochwert (Y)</b>	5937919	
<b>Bezirk</b>	Altona	<b>Naturraum</b>	Pinnau-Niederung und Himmelsmoor (694.11)	
<b>Stadtteil (OT-Nr.)</b>	Osdorf (221)	<b>Gemarkung</b>	Osdorf (206)	
<b>Digitaler Grünplan</b>	<input type="checkbox"/> <b>Hafengesamtgebiet</b>	<input type="checkbox"/> <b>Ramsargebiet</b>	<input type="checkbox"/> <b>EG-Vogelschutzgeb.</b>	<input type="checkbox"/>
<b>Ausgleichsflächen NSG / ND / LSG</b>	<input checked="" type="checkbox"/> <b>Biosphärenreservat</b>	<input type="checkbox"/> <b>Nationalpark</b>	<input type="checkbox"/>	
<b>FFH-GEBIET</b>	LSG Osdorf [ HH-2029 / Anteil: 100% ]			
<b>Wasserschutzgebiet</b>				

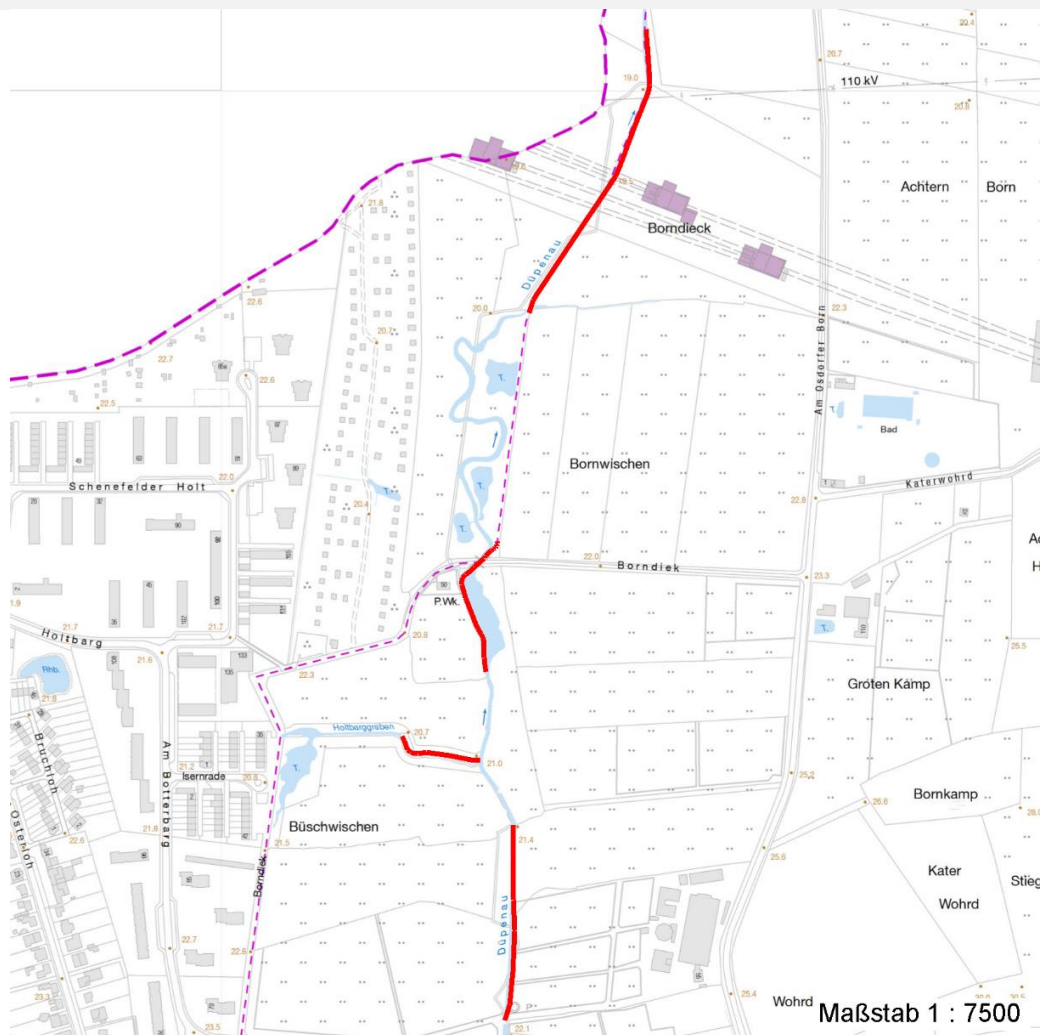
# Erhebungsbogen

**B**

<b>Projekt</b>	Biotopkartierung Hamburg	<b>Interne Nr.</b>	7370	
		<b>DK5   DK5-GK</b>	<b>5436</b>	5438
<b>Handlungsbedarf</b>	Nein	<b>DK5 - Name</b>	Iserbrook	
<b>Bearbeitung</b>	ENS	<b>Biotop-Nr.   alt</b>	<b>214</b>	39
<b>Räumliche Abbildung</b>	Linie	<b>Kartierung</b>	11.09.2000	
<b>Anzahl Abschnitte</b>	4	<b>Fläche / Länge [m<sup>2</sup>/m]</b>	764,903	
		<b>Breite (lineare Abb.) [m]</b>	5	

## Räumliche Lage

Karte



## Weitere Erhebungsbögen

Interne Nr.	Interne Nr. Zuordnung	DK5	Biotop-Nr.	Kartierung	Zuordnung	DK5 (GK)	Biotop-Nr. (alt)
7370	7357	5436	395	25.06.2009	N	5438	66
7370	7356	5436	202	15.09.1981	<	5438	4

Zuordnung: N = nachfolgende Kartierung, K = weitere Kartierungen (zeitlich vorher oder nachher)

## Foto

Interne Nr.	Index	Dateiname	Aufnahmerichtung
43963	0	5436_214_110900_1.JPG	N
54769	0	5436_214_110900_2.JPG	N

## Weitere Angaben

Merkmal	Wert
---------	------

Auswertung

13.04.2020

# Erhebungsbogen

**B**

<b>Projekt</b>	Biotopkartierung Hamburg	<b>Interne Nr.</b>	7370	
		<b>DK5   DK5-GK</b>	<b>5436</b>	5438
<b>Handlungsbedarf</b>	Nein	<b>DK5 - Name</b>	Iserbrook	
<b>Bearbeitung</b>	ENS	<b>Biotop-Nr.   alt</b>	<b>214</b>	39
<b>Räumliche Abbildung</b>	Linie	<b>Kartierung</b>	11.09.2000	
<b>Anzahl Abschnitte</b>	4	<b>Fläche / Länge [m<sup>2</sup>/m]</b>	764,903	
		<b>Breite (lineare Abb.) [m]</b>	5	

## Weitere Angaben

Merkmal	Wert
Gefährdung / Einflüsse	Eutrophierung Maschinelle Grabenräumung
Wertgesichtspunkte	Entwicklung zu naturnäherem Bachlauf mit artenreicher Ufervegetation Wertvolle(r) Feuchtbiotop(e)
Bedeutung für Tiergruppe	Reste von naturräumlich typischen Strukturen Amphibien
Maßnahmen	Vermeidung von Eutrophierung Wiederherstellung des natuerlichen Bachlaufes

## Foto

<b>Fotodatei</b>	5436_214_110900_1.JPG	<b>Fotodatei</b>	5436_214_110900_2.JPG
<b>Bildbeschreibung</b>	Abschnitt 1	<b>Bildbeschreibung</b>	Abschnitt 1
<b>Aufnahmerichtung</b>	N	<b>Aufnahmerichtung</b>	N



## Teilflächenbeschreibung

<b>Teilflächentyp</b>		<b>Teilflächen-Nr.</b>	1
<b>Biotoptyp</b>	Bach, naturnah mit Beeinträchtigungen/Verbauungen (2000)	<b>Biotoptyp</b>	FBM
- <b>Zusatz</b>		- <b>gesetzl. Grundl.</b>	
<b>FFH-LRT</b>	kein Lebensraumtyp nach FFH-Richtlinie	<b>FFH-LRT</b>	kein LRT
<b>Beschreibung</b>		<b>Entw.potential LRT</b>	
		<b>Hauptfläche</b>	Ja
		<b>Flächenanteil</b>	50 %
		<b>FFH-Unters.Fläche</b>	Nein
		<b>Saatgutfläche</b>	Nein

# Erhebungsbogen

**B**

<b>Projekt</b>	Biotopkartierung Hamburg	<b>Interne Nr.</b>	7370	
		<b>DK5   DK5-GK</b>	<b>5436</b>	5438
<b>Handlungsbedarf</b>	Nein	<b>DK5 - Name</b>	Iserbrook	
<b>Bearbeitung</b>	ENS	<b>Biotop-Nr.   alt</b>	<b>214</b>	39
<b>Räumliche Abbildung</b>	Linie	<b>Kartierung</b>	11.09.2000	
<b>Anzahl Abschnitte</b>	4	<b>Fläche / Länge [m<sup>2</sup>/m]</b>	764,903	
		<b>Breite (lineare Abb.) [m]</b>	5	

## Weitere Angaben

Merkmal	Wert
<b>Boden</b>	
Feuchte	8 - naß
Stickstoffgehalt	6 - mäßig stickstoffarm bis stickstoffreich
<b>Gebietszuordnung</b>	
Gebietsbezeichnung	Holtengraben, Düpenau
<b>Gewässer</b>	
Böschungshöhe	2.00 m
Gewässertiefe	0.30 m
Breite	1.20 m
Wasserführung	w - wechselnde Wasserstände
Strömung	r - ruhig fließend
Trübung	k - klar, keine Trübung
<b>Standort, Relief</b>	
Relief	steile Uferböschung
Böschungsneigung	senkrecht bis sehr steil - > 1:1
Neigung - Gelände	N5 - sehr stark geneigt (27-36 %)
Ausrichtung	V - Verschiedene
Belichtung	4 - schattig bis halbschattig
Luft	windberuhigt
<b>Veg. - Deckg./Ant.</b>	
Gesamt	50 %

## Zeigerwerte der Pflanzenartenliste (Auswertung)

<b>Standort</b>	<b>Belichtung</b>	halbsonnig	6,9
<b>Boden</b>	<b>Feuchte</b>	naß	8,2
	<b>Stickstoff (N)</b>	stickstoffreich	6,5
<b>Vegetation</b>	<b>Reaktion</b>	schwach sauer	6,4
	<b>Mahdverträglichkeit</b>	schnittempfindlich bis mäßig schnittverträglich	4,4
<b>Zeigerwerte</b>	<b>Futterwert</b>	fast wertloses Futter	1,3
	<b>Wechselfeuchteanzeiger</b>		5
	<b>Giftpflanzen</b>		3
	<b>Überschw.anzeiger</b>		2

## Pflanzenartenliste

Gruppe / Pflanzenart	MS	M	W	Vs	St	PA	Ph	Sz	VS	V	G	cf	Rote Liste					
													§	HH	ND	SH	D	
<b>Tracheobionta (Gefäßpflanzen)</b>																		
Alisma plantago-aquatica agg. (Artengruppe Froschlöffel)	7	z		-														
Callitriche spec. (Wasserstern)	7	z		-														
Elymus caninus (Hunds-Quecke)	7	z		-													1	
Glechoma hederacea (Gundermann)	7	z		-														
Holcus lanatus (Wolliges Honiggras)	7	z		-														
Iris pseudacorus (Gelbe Schwertlilie)	7	z		-													b	
Juncus effusus (Flutter-Binse)	7	z		-														
Lemna minor (Kleine Wasserlinse)	7	z		-														

# Erhebungsbogen

**B**

<b>Projekt</b>	Biotopkartierung Hamburg		<b>Interne Nr.</b>	7370
			<b>DK5   DK5-GK</b>	5436 5438
<b>Handlungsbedarf</b>	Nein		<b>DK5 - Name</b>	Iserbrook
<b>Bearbeitung</b>	ENS	<b>Kopie</b>	Nein	<b>Biotop-Nr.   alt</b>
<b>Räumliche Abbildung</b>	Linie			214 39
<b>Anzahl Abschnitte</b>	4			<b>Kartierung</b>
				11.09.2000
				<b>Fläche / Länge [m<sup>2</sup>/m]</b>
				764,903
				<b>Breite (lineare Abb.) [m]</b>
				5

## Pflanzenartenliste

Gruppe / Pflanzenart	MS	M	W	Vs	St	PA	Ph	Sz	VS	V	G	cf	§	Rote Liste				
														HH	ND	SH	D	
Lotus pedunculatus (Sumpf-Hornklee)	7	z		-														V
Lysimachia vulgaris (Gewöhnlicher Gilbweiderich)	7	z		-														
Lythrum salicaria (Blut-Weiderich)	7	z		-														
Mentha aquatica (Wasser-Minze)	7	z		-														
Persicaria amphibia (Wasser-Knöterich)	7	z		-														
Phalaris arundinacea (Rohr-Glanzgras)	7	z		-														
Phragmites australis (Schilf)	7	l		-														
Ranunculus repens (Kriechender Hahnenfuß)	7	z		-														
Solanum dulcamara (Bittersüßer Nachtschatten)	7	z		-														
Urtica dioica (Große Brennessel)	7	l		-														
<b>Anzahl Rote Liste Arten</b>														<b>1</b>	<b>1</b>			
<b>Anzahl Arten</b>														<b>18</b>				

MS: Mengensystem; M: Mengenangabe, W: Bewertung der Art (FFH-Monitoring), Vs: Vegetationsschicht, St: Status, PA: Autor Phänologie; Ph: Phänologie, Sz: Soziabilität, VS: Vitalitätssystem; V: Vitalität, G: Geschlecht, cf: unsichere Bestimmung, §: Schutz nach BNatSchG, HH: Rote Liste Hamburg, ND: Rote Liste Niedersachsen, SH: Rote Liste Schleswig-Holstein, D: Rote Liste Deutschland

## Tierartenliste

	1	B	ArtSchG	Rote Liste			FFH			
				HH	ND	SH	D	II	IV	V
	2	<b>Anzahl</b>		<b>Anzahltyp</b>						
	3	<b>Anzahl geschätzt</b>		<b>Geschlecht</b>						
	4	<b>Methode</b>		<b>Verhalten</b>						
	5	<b>Nachweis</b>								
<b>Amphibien</b>										
Rana arvalis (Moorfrosch)	1	s		3	3		3			v
	2									
	3	>= 1								
	4									
Rana arvalis (Moorfrosch)	1	s		3	3		3			v
	2									
	3	>= 1								
	4									
<b>Weichtiere</b>										
Lymnaea stagnalis (Spitzhornschncke)	1			*						
	2									
	3	>= 1								
	4									
Lymnaea stagnalis (Spitzhornschncke)	1			*						
	2									
	3	>= 1								
	4									

# Erhebungsbogen

**B**

<b>Projekt</b>	Biotopkartierung Hamburg	<b>Interne Nr.</b>	7370	
		<b>DK5   DK5-GK</b>	<b>5436</b>	5438
<b>Handlungsbedarf</b>	Nein	<b>DK5 - Name</b>	Iserbrook	
<b>Bearbeitung</b>	ENS	<b>Biotop-Nr.   alt</b>	<b>214</b>	39
<b>Räumliche Abbildung</b>	Linie	<b>Kartierung</b>	11.09.2000	
<b>Anzahl Abschnitte</b>	4	<b>Fläche / Länge [m<sup>2</sup>/m]</b>	764,903	
		<b>Breite (lineare Abb.) [m]</b>	5	

## Teilflächenbeschreibung

<b>Teilflächentyp</b>		<b>Teilflächen-Nr.</b>	2
<b>Biototyp</b>	Wiesen-Fuchsschwanz-Wiesen (2000)	<b>Biototyp</b>	GMM
<b>- Zusatz</b>		<b>- gesetzl. Grundl.</b>	
<b>FFH-LRT</b>	kein Lebensraumtyp nach FFH-Richtlinie	<b>FFH-LRT</b>	kein LRT
<b>Beschreibung</b>		<b>Entw.potential LRT</b>	
		<b>Hauptfläche</b>	
		<b>Flächenanteil</b>	50 %
		<b>FFH-Unters.Fläche</b>	Nein
		<b>Saatgutfläche</b>	Nein

## Zeigerwerte der Pflanzenartenliste (Auswertung)

<b>Standort</b>	<b>Belichtung</b>	halbsonnig	7,2
<b>Boden</b>	<b>Feuchte</b>	mäßig feucht und wechselfeucht	5,7
	<b>Stickstoff (N)</b>	stickstoffreich	6,9
	<b>Reaktion</b>	neutral	6,5
<b>Vegetation</b>	<b>Mahdverträglichkeit</b>	mäßig bis gut schnittverträglich (erster Schnitt nicht vor Mitte Juni)	6
<b>Zeigerwerte</b>	<b>Futterwert</b>	mäßige Futterqualität	4
	<b>Wechselfeuchteanzeiger</b>		1
	<b>Giftpflanzen</b>		0
	<b>Überschw.anzeiger</b>		0

## Pflanzenartenliste

Gruppe / Pflanzenart	MS	M	W	Vs	St	PA	Ph	Sz	VS	V	G	cf	§	Rote Liste			
														HH	ND	SH	D
<b>Tracheobionta (Gefäßpflanzen)</b>																	
Achillea millefolium agg. (Artengruppe Gewöhnliche Schafgarbe)	7	z		-													
Achillea ptarmica agg. (Artengruppe Sumpfschafgarbe)	7	z		-													
Aegopodium podagraria (Giersch)	7	z		-													
Anthriscus sylvestris (Wiesen-Kerbel)	7	z		-													
Arrhenatherum elatius (Glatthafer)	7	z		-													
Calystegia sepium agg. (Artengruppe Zaunwinde)	7	z		-													
Cirsium arvense (Acker-Kratzdistel)	7	h		-													
Dactylis glomerata (Wiesen-Knäuelgras)	7	z		-													
Galeopsis tetrahit agg. (Artengruppe Gewöhnlicher Hohlzahn)	7	z		-													
Glechoma hederacea (Gundermann)	7	z		-													
Heracleum sphondylium (Wiesen-Bärenklau)	7	z		-													
Holcus lanatus (Wolliges Honiggras)	7	z		-													
Phalaris arundinacea (Rohr-Glanzgras)	7	z		-													
Phleum pratense (Wiesen-Lieschgras)	7	z		-													
Rumex obtusifolius (Stumpfbblätteriger Ampfer)	7	z		-													
Urtica dioica (Große Brennessel)	7	z		-													
Veronica chamaedrys (Gamander-Ehrenpreis)	7	z		-													

# Erhebungsbogen

**B**

<b>Projekt</b>	Biotopkartierung Hamburg	<b>Interne Nr.</b>	7370	
		<b>DK5   DK5-GK</b>	<b>5436</b>	5438
<b>Handlungsbedarf</b>	Nein	<b>DK5 - Name</b>	Iserbrook	
<b>Bearbeitung</b>	ENS	<b>Biotop-Nr.   alt</b>	<b>214</b>	39
<b>Räumliche Abbildung</b>	Linie	<b>Kartierung</b>	11.09.2000	
<b>Anzahl Abschnitte</b>	4	<b>Fläche / Länge [m<sup>2</sup>/m]</b>	764,903	
		<b>Breite (lineare Abb.) [m]</b>	5	

## Pflanzenartenliste

Gruppe / Pflanzenart	MS	M	W	Vs	St	PA	Ph	Sz	VS	V	G	cf	§	Rote Liste			
														HH	ND	SH	D
<b>Anzahl Rote Liste Arten</b>																	
<b>Anzahl Arten</b>														17			

MS: Mengensystem; M: Mengenangabe, W: Bewertung der Art (FFH-Monitoring), Vs: Vegetationsschicht, St: Status, PA: Autor Phänologie; Ph: Phänologie, Sz: Soziabilität, VS: Vitalitätssystem; V: Vitalität, G: Geschlecht, cf: unsichere Bestimmung, §: Schutz nach BNatSchG, HH: Rote Liste Hamburg, Nds: Rote Liste Niedersachsen, SH: Rote Liste Schleswig-Holstein, D: Rote Liste Deutschland