

Erhebungsbogen

B

Projekt	Biotopkartierung Hamburg	Interne Nr.	7369	
		DK5 DK5-GK	5436	5438
Handlungsbedarf	Nein	DK5 - Name	Iserbrook	
Bearbeitung	ENS	Biotop-Nr. alt	213	38
Räumliche Abbildung	Linie	Kartierung	11.09.2000	
Anzahl Abschnitte	4	Fläche / Länge [m²/m]	702,054	
		Breite (lineare Abb.) [m]	5	

Gesetzlicher Schutz **_ kein gesetzl. Schutz kein gesetzlich geschütztes Biotop** **Schutz nur teilweise** **Nein**

Gesamtbewertung	6	Wertvoll
– Alter	6	Biotop mittleren Alters, 50 bis 100 Jahre
– Belastungsgrad	6	Flächenhaft geringe oder örtlich stärkere oder Vorbelastung mit deutlichem Einfluß
– Ökolog. Funktion	7	Sehr hohe Bedeutung in einem Biotopkomplex, für den lokalen Biotopverbund oder als Puffer
– Seltenheit	6	Seltener Biotoptyp, ohne seltene oder bedrohte Pflges., ungesättigtes Artenspektrum, reliktsische RL-Arten

Bestandsbeschreibung

Ein- oder beidseitig von Ufergehölzen gesäumte Bachabschnitte derabschnittsweise verbauten und begradigten Bäche Düpenau und Holtbarggraben. Die Ufergehölzstreifen säumen den Bachlauf ein- oder beidseitig und können kleinere Lücken aufweisen auf.

Die Bachläufe sind 1 bis 1,5 m breit und 2 m tief in das umgebende Grünland eingeschnitten.

Die Düpenau besitzt auch kurze verrohrte Abschnitte. Der Bachlauf der Düpenau ist insbesondere im nördlichen Abschnitt stark verkrautet.

Die Ufervegetation ist an weniger beschatteten Stellen artenreich.

An der Einmündung des Holtbarggrabens in die Düpenau ist eine Staustufe vorhanden.

Auf beiden Seiten des Baches wurde ein ca. 2 m breiter Grünlandstreifen von der Nutzung ausgespart.

38.01-38.04

Vorkommen an Biotoptypen

1	TF	BTYP	Typ	HF	F.Anteil
2		Zusatz	Zusatz zum Biotoptypen		- gesetzl. Grundl.
3		LRT	Lebensraumtyp		
1	1			Ja	50 %
2		FBM	Bach, naturnah mit Beeinträchtigungen/Verbauungen (2000)		
4		kein LRT	kein Lebensraumtyp nach FFH-Richtlinie		
1	2				50 %
2		HUZ	Sonstiger Ufergehölzsaum (2000)		

Räumliche Lage

Lagebeschreibung	Düpenau und Holtbarggraben, zwischen Am Botterberg und Am Osdorfer Born.			
Nachbarnutzung/en	Grünland, Baumschule			
Rechtswert (X)	555298	Hochwert (Y)	5937657	
Bezirk	Altona	Naturraum	Pinnau-Niederung und Himmelsmoor (694.11)	
Stadtteil (OT-Nr.)	Osdorf (221)	Gemarkung	Osdorf (206)	
Digitaler Grünplan	<input type="checkbox"/> Hafengesamtgebiet	<input type="checkbox"/> Ramsargebiet	<input type="checkbox"/> EG-Vogelschutzgeb.	<input type="checkbox"/>
Ausgleichsflächen NSG / ND / LSG	<input checked="" type="checkbox"/> Biosphärenreservat	<input type="checkbox"/> Nationalpark	<input type="checkbox"/>	<input type="checkbox"/>
FFH-GEBIET	LSG Osdorf [HH-2029 / Anteil: 100%]			
Wasserschutzgebiet				

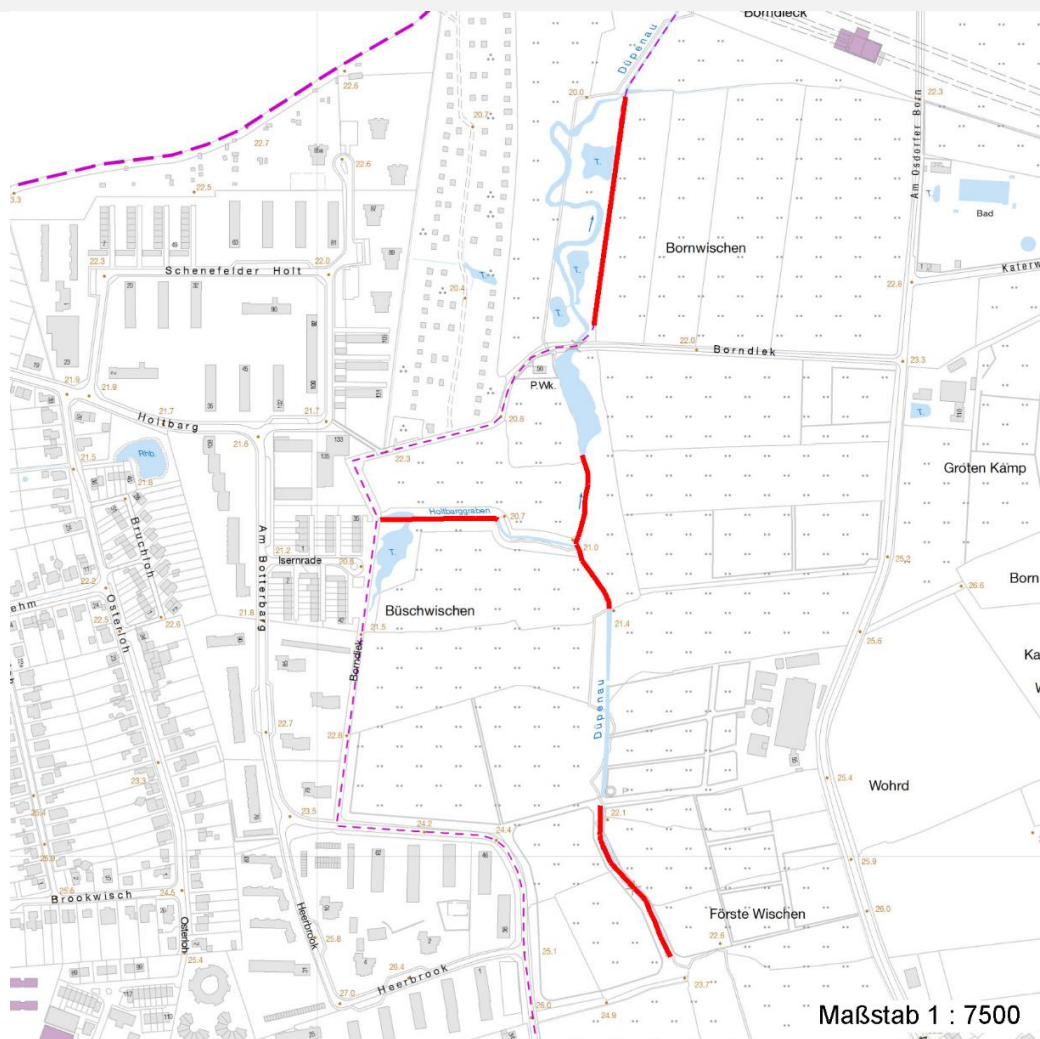
Erhebungsbogen

B

Projekt	Biotopkartierung Hamburg		Interne Nr.	7369	
			DK5 DK5-GK	5436	5438
Handlungsbedarf	Nein		DK5 - Name	Iserbrook	
Bearbeitung	ENS	Kopie	Nein	Biotop-Nr. alt	213 38
Räumliche Abbildung	Linie			Kartierung	11.09.2000
Anzahl Abschnitte	4			Fläche / Länge [m²/m]	702,054
				Breite (lineare Abb.) [m]	5

Räumliche Lage

Karte



Weitere Erhebungsbögen

Interne Nr.	Interne Nr. Zuordnung	DK5	Biotop-Nr.	Kartierung	Zuordnung	DK5 (GK)	Biotop-Nr. (alt)
7369	7357	5436	395	25.06.2009	N	5438	66
7369	7356	5436	202	15.09.1981	<	5438	4

Zuordnung: N = nachfolgende Kartierung, K = weitere Kartierungen (zeitlich vorher oder nachher)

Foto

Interne Nr.	Index	Dateiname	Aufnahmerichtung
43962	0	5436_213_110900_1.JPG	E

Weitere Angaben

Merkmal	Wert
Auswertung	
Gefährdung / Einflüsse	Eutrophierung

Erhebungsbogen

B

Projekt	Biotopkartierung Hamburg	Interne Nr.	7369	
		DK5 DK5-GK	5436	5438
Handlungsbedarf	Nein	DK5 - Name	Iserbrook	
Bearbeitung	ENS	Biotop-Nr. alt	213	38
Räumliche Abbildung	Linie	Kartierung	11.09.2000	
Anzahl Abschnitte	4	Fläche / Länge [m²/m]	702,054	
		Breite (lineare Abb.) [m]	5	

Weitere Angaben

Merkmal	Wert
Wertgesichtspunkte	Maschinelle Grabenräumung Entwicklung zu naturnäherem Bachlauf mit artenreicher Ufervegetation Wertvolle(r) Feuchtbiotop(e)
Bedeutung für Tiergruppe	Reste von naturräumlich typischen Strukturen Amphibien
Maßnahmen	Vermeidung von Eutrophierung Wiederherstellung des natuerlichen Bachlaufes

Foto

Fotodatei	5436_213_110900_1.JPG	Fotodatei	
Bildbeschreibung	Abschnitt 38.04	Bildbeschreibung	
Aufnahmerichtung	E	Aufnahmerichtung	



Teilflächenbeschreibung

Teilflächentyp		Teilflächen-Nr.	1
Biotoptyp	Bach, naturnah mit Beeinträchtigungen/Verbauungen (2000)	Biotoptyp	FBM
- Zusatz		- gesetzl. Grundl.	
FFH-LRT	kein Lebensraumtyp nach FFH-Richtlinie	FFH-LRT	kein LRT
Beschreibung		Entw.potential LRT	
		Hauptfläche	Ja
		Flächenanteil	50 %
		FFH-Unters.Fläche	Nein
		Saatgutfläche	Nein

Erhebungsbogen

B

Projekt	Biotopkartierung Hamburg	Interne Nr.	7369	
		DK5 DK5-GK	5436	5438
Handlungsbedarf	Nein	DK5 - Name	Iserbrook	
Bearbeitung	ENS	Biotop-Nr. alt	213	38
Räumliche Abbildung	Linie	Kartierung	11.09.2000	
Anzahl Abschnitte	4	Fläche / Länge [m²/m]	702,054	
		Breite (lineare Abb.) [m]	5	

Weitere Angaben

Merkmal	Wert
Boden	
Feuchte	8 - naß
Stickstoffgehalt	6 - mäßig stickstoffarm bis stickstoffreich
Gebietszuordnung	
Gebietsbezeichnung	Holtenaugraben, Düpenau
Gewässer	
Böschungshöhe	2.00 m
Gewässertiefe	0.30 m
Breite	1.20 m
Wasserführung	w - wechselnde Wasserstände
Strömung	r - ruhig fließend
Trübung	k - klar, keine Trübung
Standort, Relief	
Relief	steile Uferböschung
Böschungsneigung	senkrecht bis sehr steil - > 1:1
Neigung - Gelände	N5 - sehr stark geneigt (27-36 %)
Ausrichtung	V - Verschiedene
Belichtung	4 - schattig bis halbschattig
Luft	windberuhigt
Veg. - Deckg./Ant.	
Gesamt	50 %

Zeigerwerte der Pflanzenartenliste (Auswertung)

Standort	Belichtung	halbsonnig	6,9
Boden	Feuchte	naß	7,9
	Stickstoff (N)	stickstoffreich	6,6
	Reaktion	schwach sauer	6,4
Vegetation	Mahdverträglichkeit	mäßig schnittverträglich (erster Schnitt nicht vor 1. Juli)	4,5
Zeigerwerte	Futterwert	fast wertloses Futter	1,3
	Wechselfeuchteanzeiger		5
	Giftpflanzen		3
	Überschw.anzeiger		2

Pflanzenartenliste

Gruppe / Pflanzenart	MS	M	W	Vs	St	PA	Ph	Sz	VS	V	G	cf	§	Rote Liste			
														HH	ND	SH	D
Tracheobionta (Gefäßpflanzen)																	
Alisma plantago-aquatica agg. (Artengruppe Froschlöffel)	7	z		-													
Callitriche spec. (Wasserstern)	7	z		-													
Calystegia sepium agg. (Artengruppe Zaun-Winde)	7	z		-													
Elymus caninus (Hunds-Quecke)	7	z		-											1		
Glechoma hederacea (Gundermann)	7	z		-													
Holcus lanatus (Wolliges Honiggras)	7	z		-													
Iris pseudacorus (Gelbe Schwertlilie)	7	z		-											b		

Erhebungsbogen

B

Projekt	Biotopkartierung Hamburg	Interne Nr.	7369	
		DK5 DK5-GK	5436	5438
Handlungsbedarf	Nein	DK5 - Name	Iserbrook	
Bearbeitung	ENS	Biotop-Nr. alt	213	38
Räumliche Abbildung	Linie	Kartierung	11.09.2000	
Anzahl Abschnitte	4	Fläche / Länge [m²/m]	702,054	
		Breite (lineare Abb.) [m]	5	

Pflanzenartenliste

Gruppe / Pflanzenart	MS	M	W	Vs	St	PA	Ph	Sz	VS	V	G	cf	§	Rote Liste				
														HH	ND	SH	D	
Juncus effusus (Flutter-Binse)	7	z		-														
Lemna minor (Kleine Wasserlinse)	7	z		-														
Lotus pedunculatus (Sumpfhornklee)	7	z		-														V
Lysimachia vulgaris (Gewöhnlicher Gilbweiderich)	7	z		-														
Lythrum salicaria (Blut-Weiderich)	7	z		-														
Mentha aquatica (Wasser-Minze)	7	z		-														
Persicaria amphibia (Wasser-Knöterich)	7	z		-														
Phalaris arundinacea (Rohr-Glanzgras)	7	z		-														
Ranunculus repens (Kriechender Hahnenfuß)	7	z		-														
Solanum dulcamara (Bittersüßer Nachtschatten)	7	z		-														
Urtica dioica (Große Brennessel)	7	l		-														
Anzahl Rote Liste Arten														1	1			
Anzahl Arten														18				

MS: Mengensystem; M: Mengenangabe, W: Bewertung der Art (FFH-Monitoring), Vs: Vegetationsschicht, St: Status, PA: Autor Phänologie; Ph: Phänologie, Sz: Soziabilität, VS: Vitalitätssystem; V: Vitalität, G: Geschlecht, cf: unsichere Bestimmung, §: Schutz nach BNatSchG, HH: Rote Liste Hamburg, Nds: Rote Liste Niedersachsen, SH: Rote Liste Schleswig-Holstein, D: Rote Liste Deutschland

Tierartenliste

		Rote Liste				FFH			
		BArtSchG	HH	ND	SH	D	II	IV	V
Amphibien									
Rana arvalis (Moorfrosch)	1	s	3	3		3		v	
	2								
	3	>= 1							
	4								
Rana arvalis (Moorfrosch)	1	s	3	3		3		v	
	2								
	3	>= 1							
	4								
Weichtiere									
Lymnaea stagnalis (Spitzhornschncke)	1		*						
	2								
	3	>= 1							
	4								
Lymnaea stagnalis (Spitzhornschncke)	1		*						
	2								
	3	>= 1							
	4								

Erhebungsbogen

B

Projekt	Biotopkartierung Hamburg	Interne Nr.	7369	
		DK5 DK5-GK	5436	5438
Handlungsbedarf	Nein	DK5 - Name	Iserbrook	
Bearbeitung	ENS	Biotop-Nr. alt	213	38
Räumliche Abbildung	Linie	Kartierung	11.09.2000	
Anzahl Abschnitte	4	Fläche / Länge [m²/m]	702,054	
		Breite (lineare Abb.) [m]	5	

Teilflächenbeschreibung

Teilflächentyp		Teilflächen-Nr.	2
Biotoptyp	Sonstiger Ufergehölzsaum (2000)	Biotoptyp	HUZ
- Zusatz		- gesetzl. Grundl.	
FFH-LRT		FFH-LRT	
Beschreibung		Entw.potential LRT	
		Hauptfläche	
		Flächenanteil	50 %
		FFH-Unters.Fläche	Nein
		Saatgutfläche	Nein

Weitere Angaben

Merkmal	Wert
Boden	
Feuchte	5 - frisch und mäßig frisch
Stickstoffgehalt	7 - stickstoffreich
Standort, Relief	
Relief	Am oberen Rand der Gewässerböschung
Neigung - Gelände	N2 - schwach geneigt (3,5-9 %)
Ausrichtung	V - Verschiedene
Belichtung	8 - sonnig
Luft	windexponiert
Veg. - Deckg./Ant.	
Gesamt	100 %
1. Baumschicht	70 %
1. Krautschicht	50 %

Zeigerwerte der Pflanzenartenliste (Auswertung)

Standort	Belichtung	halbsonnig bis halbschattig	5,9
Boden	Feuchte	feucht	6,8
	Stickstoff (N)	stickstoffreich	6,8
	Reaktion	neutral	6,6
Vegetation	Mahdverträglichkeit	schnittempfindlich (nur Herbstschnitt vertragend)	3,1
Zeigerwerte	Futterwert	ausreichende Futterqualität	4,7
	Wechselfeuchteanzeiger		1
	Giftpflanzen		0
	Überschw.anzeiger		2

Pflanzenartenliste

Gruppe / Pflanzenart	MS	M	W	Vs	St	PA	Ph	Sz	VS	V	G	cf	§	Rote Liste			
														HH	ND	SH	D
Tracheobionta (Gefäßpflanzen)																	
Acer pseudoplatanus (Berg-Ahorn)	7	z		B1													
Alnus glutinosa (Schwarz-Erle)	7	h		B1													
Arrhenatherum elatius (Glatthafer)	7	z		K1													
Crataegus monogyna (Eingrifflicher Weißdorn)	7	z		S													

Erhebungsbogen

B

Projekt	Biotopkartierung Hamburg		Interne Nr.	7369	
			DK5 DK5-GK	5436	5438
Handlungsbedarf	Nein		DK5 - Name	Iserbrook	
Bearbeitung	ENS	Kopie	Biotop-Nr. alt	213	38
Räumliche Abbildung	Linie	Nein	Kartierung	11.09.2000	
Anzahl Abschnitte	4		Fläche / Länge [m²/m]	702,054	
			Breite (lineare Abb.) [m]	5	

Pflanzenartenliste

Gruppe / Pflanzenart	MS	M	W	Vs	St	PA	Ph	Sz	VS	V	G	cf	§	Rote Liste			
														HH	ND	SH	D
Elymus repens (Gewöhnliche Quecke)	7	z		K1													
Impatiens parviflora (Kleinblütiges Springkraut)	7	z		K1													
Quercus robur (Stiel-Eiche)	7	z		B1													
Rubus fruticosus agg. (Artengruppe Echte Brombeere)	7	z		S													
Salix fragilis (Bruch-Weide)	7	z		B1												D	D
Sambucus nigra (Schwarzer Holunder)	7	z		S													
Urtica dioica (Große Brennessel)	7	z		K1													
Viburnum opulus (Gewöhnlicher Schneeball)	7	z		S													
Anzahl Rote Liste Arten														1	1		
Anzahl Arten														12			

MS: Mengensystem; M: Mengenangabe, W: Bewertung der Art (FFH-Monitoring), Vs: Vegetationsschicht, St: Status, PA: Autor Phänologie; Ph: Phänologie, Sz: Soziabilität, VS: Vitalitätssystem; V: Vitalität, G: Geschlecht, cf: unsichere Bestimmung, §: Schutz nach BNatSchG, HH: Rote Liste Hamburg, Nds: Rote Liste Niedersachsen, SH: Rote Liste Schleswig-Holstein, D: Rote Liste Deutschland