

Erhebungsbogen

B

Projekt	Biotopkartierung Hamburg	Interne Nr.	117659
		DK5 DK5-GK	5436 5438
		DK5 - Name	Iserbrook
Handlungsbedarf	Nein	Biotop-Nr. alt	212 37
Bearbeitung	HEE	Kartierung	30.07.2017
Räumliche Abbildung	Linie	Fläche / Länge [m²/m]	1287,558
Anzahl Abschnitte	6	Breite (lineare Abb.) [m]	5

Gesetzlicher Schutz	_ kein gesetzl. Schutz kein gesetzlich geschütztes Biotop	Schutz nur teilweise	Nein
----------------------------	--	-----------------------------	-------------

Gesamtbewertung	6 Wertvoll
– Alter	8 Biotop hohen Alters, 200 bis 500 Jahre
– Belastungsgrad	4 Flächenhaft deutliche Belastung ohne nachh. Schäden
– Ökolog. Funktion	6 Hohe Bedeutung in einem Biotopkomplex, für den lokalen Biotopverbund oder als Puffer
– Seltenheit	5 Seltener Biotoptyp, floristisch stark verarmt, ohne seltener Pflges. od. verbr. artenreicher Biotoptyp

Bestandsbeschreibung

Durchgewachsene, nur noch abschnittsweise mäßig artenreiche Knicks mit überwiegend alten Stieleichen (BHD bis 80 cm). Die Knickwälle sind mäßig bis schwach ausgeprägt. Einige Knicks werden streckenweise von trockenfallenden Gräben begleitet. Die Strauch- und Krautschicht sind lückig oder biotopuntypisch ausgebildet oder fehlen zum Teil aufgrund der Beschattung, aber hauptsächlich gärtnerischer Tätigkeit und intensiver Rasenpflege. Da sich die Knickabschnitte alle im Siedlungsgebiet befinden, findet keine Knickpflege im engeren Sinne statt, allenfalls eine heckenartige Beschneidung der Strauchschicht. Kleinräumig finden sich eingebrachte Ziergehölze sowie Ablagerungen von Gartenabfällen.

- 37.01: Stieleichen mit BHD 80 cm
- 37.02: stark degenerierter Knickwall, lichte Strauchschicht
- 37.03: lückige Strauchschicht
- 37.04: Stieleichen mit BHD 70 cm
- 37.05: mäßig dichte Strauchschicht
- 37.06: mäßig dichte Strauchschicht

Vorkommen an Biotoptypen

1	TF	Typ	HF	F.Anteil
2	BTYP	Biotoptyp		- gesetzl. Grundl.
3	Zusatz	Zusatz zum Biotoptypen		
4	LRT	Lebensraumtyp		
1	1		Ja	90 %
2	HWB	Durchgewachsener Knick (2000)		
3	3, kd	degenerierter Knickwall (kd), starkes Baumholz, Brusthöhendurchmesser 50 - < 70 cm (3)		
4	kein LRT	kein Lebensraumtyp nach FFH-Richtlinie		
1	2			10 %
2	FGV	Stark verlandeter, austrocknender Graben (2000)		
4	kein LRT	kein Lebensraumtyp nach FFH-Richtlinie		

Räumliche Lage

Lagebeschreibung	Zwischen Schenefelder Landstraße, Osdorfer Landstraße und Borndiek.		
Nachbarnutzung/en	Wohnen, Gewerbe, Grünanlage		
Rechtswert (X)	555098	Hochwert (Y)	5937646
Bezirk	Altona	Naturraum	Halstenbeker Geestplatte (694.24)
Stadtteil (OT-Nr.)	Iserbrook (225)	Gemarkung	Osdorf (206)

Projekt	Biotopkartierung Hamburg		Interne Nr.	117659	
			DK5 DK5-GK	5436	5438
			DK5 - Name	Iserbrook	
Handlungsbedarf	Nein		Biotop-Nr. alt	212	37
Bearbeitung	HEE	Kopie Ja	Kartierung	30.07.2017	
Räumliche Abbildung	Linie		Fläche / Länge [m²/m]	1287,558	
Anzahl Abschnitte	6		Breite (lineare Abb.) [m]	5	

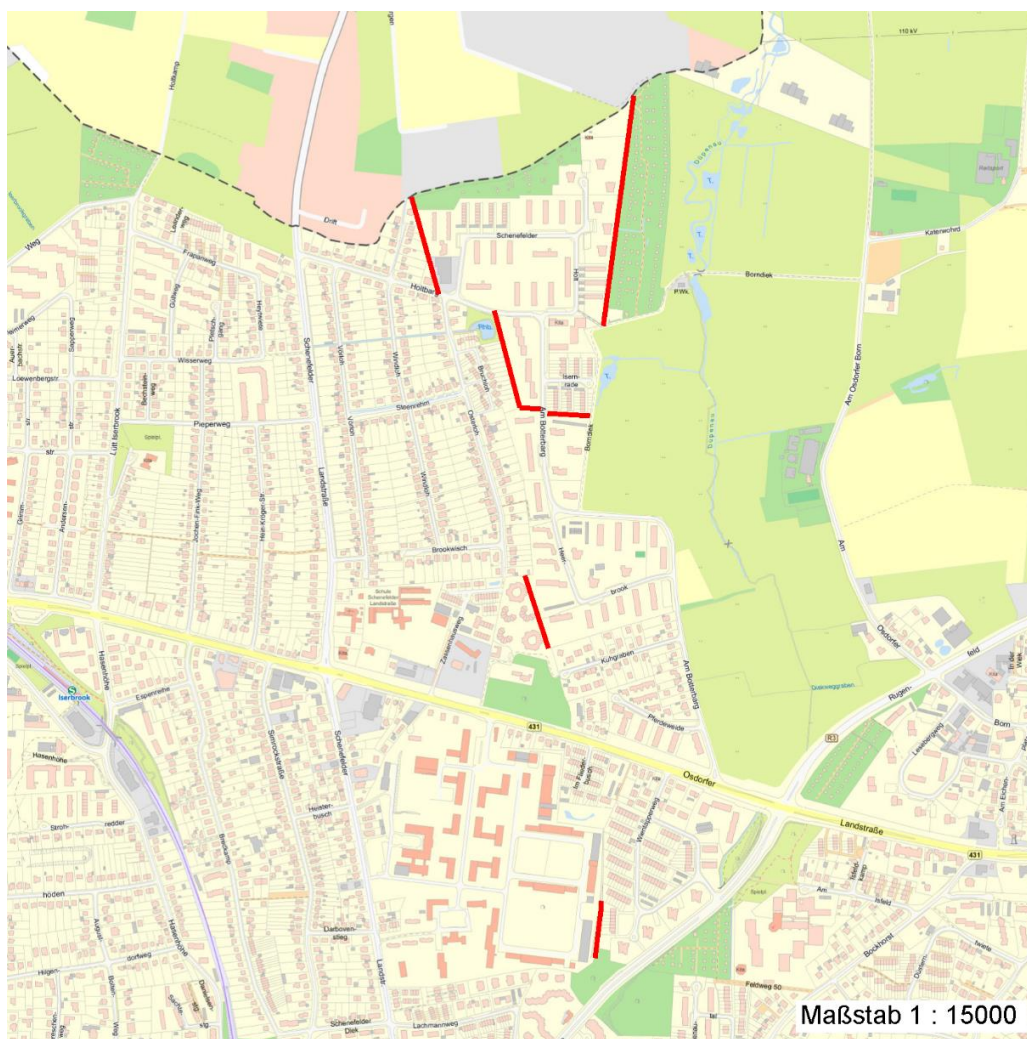
Räumliche Lage

Digitaler Grünplan	<input checked="" type="checkbox"/>	Hafengesamtgebiet	<input type="checkbox"/>	Ramsargebiet	<input type="checkbox"/>	EG-Vogelschutzgeb.	<input type="checkbox"/>
Ausgleichsflächen NSG / ND / LSG		Biosphärenreservat	<input type="checkbox"/>	Nationalpark	<input type="checkbox"/>		

LSG Altona-Südwest, Ottensen, Othmarschen, Klein Flottbek, Nienstedten, Dockenhuden, Blankenese, Rissen [HH-2003 / Anteil: 10%], LSG Osdorf [HH-2029 / Anteil: 28%]

FFH-GEBIET

Wasserschutzgebiet
Karte



Weitere Erhebungsbögen

Interne Nr.	Interne Nr. Zuordnung	DK5	Biotop-Nr.	Kartierung	Zuordnung	DK5 (GK)	Biotop-Nr. (alt)
117659	7358	5436	212	23.09.2000	K	5438	37
117659	7359	5436	212	25.06.2009	K	5438	37

Zuordnung: N = nachfolgende Kartierung, K = weitere Kartierungen (zeitlich vorher oder nachher)

Erhebungsbogen

B

Projekt	Biotopkartierung Hamburg		Interne Nr.	117659	
			DK5 DK5-GK	5436	5438
Handlungsbedarf	Nein		DK5 - Name	Iserbrook	
Bearbeitung	HEE	Kopie Ja	Biotop-Nr. alt	212	37
Räumliche Abbildung	Linie		Kartierung	30.07.2017	
Anzahl Abschnitte	6		Fläche / Länge [m²/m]	1287,558	
			Breite (lineare Abb.) [m]	5	

Foto

Interne Nr.	Index	Dateiname	Aufnahmerichtung
62997	0	5436_212_300717_2.JPG	
62998	0	5436_212_300717_1.JPG	

Weitere Angaben

Merkmal	Wert
Auswertung	
Gefährdung / Einflüsse	Ablagerung von Gartabfällen Einbringen von Ziergehölzen Gärtnerische Pflege der Strauch- und Krautschicht
Wertgesichtspunkte	Reste von kulturhistorisch typischen Strukturen Wertvoller Altbaumbestand
zoologisch bedeutsame Strukturen	Alleen, Baumreihen Alte Bäume mit Höhlen
Bedeutung für Tiergruppe	Vögel
Maßnahmen	Erhaltung der spontanen Vegetation Knickpflege

Foto

Fotodatei	5436_212_300717_1.JPG	Fotodatei	5436_212_300717_2.JPG
Bildbeschreibung	k.A.	Bildbeschreibung	k.A.
Aufnahmerichtung		Aufnahmerichtung	



Erhebungsbogen

B

Projekt	Biotopkartierung Hamburg	Interne Nr.	117659
		DK5 DK5-GK	5436 5438
Handlungsbedarf	Nein	DK5 - Name	Iserbrook
Bearbeitung	HEE	Biotop-Nr. alt	212 37
Räumliche Abbildung	Linie	Kartierung	30.07.2017
Anzahl Abschnitte	6	Fläche / Länge [m²/m]	1287,558
		Breite (lineare Abb.) [m]	5

Teilflächenbeschreibung

Teilflächentyp		Teilflächen-Nr.	1
Biotoptyp	Durchgewachsener Knick (2000)	Biotoptyp	HWB
- Zusatz	degenerierter Knickwall (kd), starkes Baumholz, Brusthöhendurchmesser 50 - < 70 cm (3)	- gesetzl. Grundl.	
FFH-LRT Beschreibung	kein Lebensraumtyp nach FFH-Richtlinie	FFH-LRT	kein LRT
		Entw.potential LRT	
		Hauptfläche	Ja
		Flächenanteil	90 %
		FFH-Unters.Fläche	Nein
		Saatgutfläche	Nein

Weitere Angaben

Merkmal	Wert
Standort, Relief	
Relief	Wall
Ausrichtung	V - Verschiedene
Luft	windberuhigt
Veg. - Deckg./Ant.	
1. Baumschicht	90 %
Strauchschicht	30 %
1. Krautschicht	50 %
2. Krautschicht	30 %

Zeigerwerte der Pflanzenartenliste (Auswertung)

Standort	Belichtung	halbsonnig bis halbschattig	6,1
Boden	Feuchte	mäßig feucht und wechselfeucht	5,8
	Stickstoff (N)	stickstoffreich	6,7
	Reaktion	neutral	6,8
Vegetation	Mahdverträglichkeit	mäßig schnittverträglich (erster Schnitt nicht vor 1. Juli)	4,9
Zeigerwerte	Futterwert	geringwertiges Futter	3,1
	Wechselfeuchteanzeiger		2
	Giftpflanzen		1
	Überschw.anzeiger		3

Pflanzenartenliste

Gruppe / Pflanzenart	MS	M	W	Vs	St	PA	Ph	Sz	VS	V	G	cf	§	Rote Liste			
														HH	ND	SH	D
Tracheobionta (Gefäßpflanzen)																	
Acer campestre (Feld-Ahorn)	7	w		S													
Acer platanoides (Spitz-Ahorn)	7	w		S													
Acer pseudoplatanus (Berg-Ahorn)	7	z		B2													
Aegopodium podagraria (Giersch)	7	h		K1													
Alnus glutinosa (Schwarz-Erle)	7	w		B1													
Betula pendula (Hänge-Birke)	7	w		B2													
Calystegia sepium (Zaun-Winde)	7	w		K2													

Projekt	Biotopkartierung Hamburg		Interne Nr.	117659	
			DK5 DK5-GK	5436	5438
Handlungsbedarf	Nein		DK5 - Name	Iserbrook	
Bearbeitung	HEE	Kopie	Ja	Biotop-Nr. alt	212 37
Räumliche Abbildung	Linie			Kartierung	30.07.2017
Anzahl Abschnitte	6			Fläche / Länge [m²/m]	1287,558
				Breite (lineare Abb.) [m]	5

Pflanzenartenliste

Gruppe / Pflanzenart	MS	M	W	Vs	St	PA	Ph	Sz	VS	V	G	cf	§	Rote Liste			
														HH	ND	SH	D
Carpinus betulus (Hainbuche)	7	w		S													
Carpinus betulus (Hainbuche)	7	z		B1													
Cornus alba (Weißer (Tartarischer) Hartriegel)	7	l		S													
Corylus avellana (Haselnuss)	7	z		S													
Cotoneaster spec. (Zwergmispel)	7	w		S													
Crataegus monogyna (Eingrifflicher Weißdorn)	7	z		S													
Dryopteris filix-mas (Gewöhnlicher Wurmfarne)	7	w		K2													
Fagus sylvatica (Rotbuche)	7	w		B1													
Forsythia spec. (Forsythie)	7	w		S													
Frangula alnus (Faulbaum)	7	w		S													
Fraxinus excelsior (Gewöhnliche Esche)	7	w		B1													
Glechoma hederacea (Gundermann)	7	z		K1													
Holcus lanatus (Wolliges Honiggras)	7	w		K1													
Humulus lupulus (Hopfen)	7	w		K2													
Impatiens parviflora (Kleinblütiges Springkraut)	7	z		K1													
Ligustrum vulgare (Gemeiner Liguster)	7	w		S													
Lonicera periclymenum (Wald-Geißblatt)	7	w		S													
Philadelphus coronarius (Europäischer Pfeifenstrauch)	7	z		S													
Plantago lanceolata (Spitz-Wegerich)	7	w		K1													
Poa nemoralis (Hain-Rispengras)	7	w		K1													
Poa trivialis (Gewöhnliches Rispengras)	7	z		K1													
Populus tremula (Zitter-Pappel)	7	z		B2													
Prunus padus (Echte Traubenkirsche)	7	z		B2													
Prunus spinosa spinosa (Schlehe)	7	w		S													
Quercus robur (Stiel-Eiche)	7	d		B1													
Rosa spec. (Rose)	7	w		S													
Rubus fruticosus agg. (Artengruppe Echte Brombeere)	7	z		S													
Salix x sepulcralis (Trauer-Weide)	7	w		B1													
Sambucus nigra (Schwarzer Holunder)	7	w		S													
Senecio jacobaea (Jakobs-Greiskraut)	7	w		K1													
Sorbus aucuparia (Eberesche)	7	w		B2													
Symphoricarpos albus (Schneebeere)	7	z		S													
Taraxacum sect. Ruderalia (Artengruppe Gemeiner Löwenzahn)	7	w		K1												D	
Urtica dioica (Große Brennnessel)	7	z		K2													
Viburnum opulus (Gewöhnlicher Schneeball)	7	z		S													
Anzahl Rote Liste Arten														1			
Anzahl Arten														41			

MS: Mengensystem; M: Mengenangabe, W: Bewertung der Art (FFH-Monitoring), Vs: Vegetationsschicht, St: Status, PA: Autor Phänologie; Ph: Phänologie, Sz: Soziabilität, VS: Vitalitätssystem, V: Vitalität, G: Geschlecht, cf: unsichere Bestimmung, §: Schutz nach BNatSchG, HH: Rote Liste Hamburg, Nds: Rote Liste Niedersachsen, SH: Rote Liste Schleswig-Holstein, D: Rote Liste Deutschland

Erhebungsbogen

B

Projekt	Biotopkartierung Hamburg	Interne Nr.	117659
		DK5 DK5-GK	5436 5438
Handlungsbedarf	Nein	DK5 - Name	Iserbrook
Bearbeitung	HEE	Biotop-Nr. alt	212 37
Räumliche Abbildung	Linie	Kartierung	30.07.2017
Anzahl Abschnitte	6	Fläche / Länge [m²/m]	1287,558
		Breite (lineare Abb.) [m]	5

Teilflächenbeschreibung

Teilflächentyp		Teilflächen-Nr.	2
Biototyp	Stark verlandeter, austrocknender Graben (2000)	Biototyp	FGV
- Zusatz		- gesetzl. Grundl.	
FFH-LRT	kein Lebensraumtyp nach FFH-Richtlinie	FFH-LRT	kein LRT
Beschreibung		Entw.potential LRT	
		Hauptfläche	
		Flächenanteil	10 %
		FFH-Unters.Fläche	Nein
		Saatgutfläche	Nein

Weitere Angaben

Merkmal	Wert
Standort, Relief	
Relief	flacher Graben
Neigung - Gelände	N0 - nicht geneigt (<2 %)
Ausrichtung	FL - flach, keine Exposition
Luft	windstill

Zeigerwerte der Pflanzenartenliste (Auswertung)

Standort	Belichtung	halbsonnig	6,8
Boden	Feuchte	feucht	6,8
	Stickstoff (N)	mäßig stickstoffarm bis stickstoffreich	6,2
	Reaktion	mäßig sauer	5
Vegetation	Mahdverträglichkeit	mäßig schnittverträglich (erster Schnitt nicht vor 1. Juli)	4,6
Zeigerwerte	Futterwert	fast wertloses Futter	1
	Wechselfeuchteanzeiger		2
	Giftpflanzen		1
	Überschw.anzeiger		0

Pflanzenartenliste

Gruppe / Pflanzenart	MS	M	W	Vs	St	PA	Ph	Sz	VS	V	G	cf	§	Rote Liste			
														HH	ND	SH	D
Tracheobionta (Gefäßpflanzen)																	
Deschampsia cespitosa (Rasen-Schmiele)	7	z															
Glechoma hederacea (Gundermann)	7	z															
Juncus effusus (Flatter-Binse)	7	z															
Solanum dulcamara (Bittersüßer Nachtschatten)	7	z															
Urtica dioica (Große Brennessel)	7	z															
														Anzahl Rote Liste Arten			
														Anzahl Arten		5	

MS: Mengensystem; M: Mengenangabe, W: Bewertung der Art (FFH-Monitoring), Vs: Vegetationsschicht, St: Status, PA: Autor Phänologie; Ph: Phänologie, Sz: Soziabilität, VS: Vitalitätssystem; V: Vitalität, G: Geschlecht, cf: unsichere Bestimmung, §: Schutz nach BNatSchG, HH: Rote Liste Hamburg, Nds: Rote Liste Niedersachsen, SH: Rote Liste Schleswig-Holstein, D: Rote Liste Deutschland