

# Erhebungsbogen

**B**

<b>Projekt</b>	Biotopkartierung Hamburg	<b>Interne Nr.</b>	7359	
		<b>DK5   DK5-GK</b>	<b>5436</b>	5438
<b>Handlungsbedarf</b>	Nein	<b>DK5 - Name</b>	Iserbrook	
<b>Bearbeitung</b>	ENS	<b>Biotop-Nr.   alt</b>	<b>212</b>	37
<b>Räumliche Abbildung</b>	Linie	<b>Kartierung</b>	25.06.2009	
<b>Anzahl Abschnitte</b>	6	<b>Fläche / Länge [m²/m]</b>	1287,558	
		<b>Breite (lineare Abb.) [m]</b>	5	

<b>Gesetzlicher Schutz</b>	§ 14 (2) 2.2 Knicks	<b>Schutz nur teilweise</b>	Ja
----------------------------	---------------------	-----------------------------	----

<b>Gesamtbewertung</b>	6 Wertvoll
– <b>Alter</b>	8 Biotop hohen Alters, 200 bis 500 Jahre
– <b>Belastungsgrad</b>	4 Flächenhaft deutliche Belastung ohne nachh. Schäden
– <b>Ökolog. Funktion</b>	6 Hohe Bedeutung in einem Biotopkomplex, für den lokalen Biotopverbund oder als Puffer
– <b>Seltenheit</b>	5 Seltener Biotoptyp, floristisch stark verarmt, ohne seltener Pflges. od. verbr. artenreicher Biotoptyp

## Bestandsbeschreibung

Durchwachsene, mehr oder weniger artenreiche Knicks mit z.T. mächtigen Stieleichen (BHD bis 80 cm). Der Wall ist deutlich bis schwach ausgeprägt. Die Knicks wird streckenweise von z.Zt. trockenem Gräben begleitet. Strauch- und Krautschicht sind lückig bis dicht und leiten zum Biotoptyp Strauch-Baum-Knick über. Da sich die Knickabschnitte alle im Siedlungsgebiet befinden, findet keine Knickpflege im engeren Sinne statt, allenfalls eine heckenartige Beschneidung der Strauchschicht. Kleinräumig finden sich eingebrachte Ziergehölze sowie Ablagerungen von Gartenabfällen.

37.01: Stieleichen mit BHD 80 cm

37.02:

37.03: lückige Strauchschicht

37.04: Stieleichen mit BHD 70 cm

37.05: dichte Strauchschicht

37.06: dichte Strauchschicht

## Vorkommen an Biotoptypen

1	TF	Typ	HF	F.Anteil
2	BTYP	Biotoptyp		- gesetzl. Grundl.
3	Zusatz	Zusatz zum Biotoptypen		
4	LRT	Lebensraumtyp		
1	1		Ja	90 %
2	HWB	Durchgewachsener Knick (2000)		
3	3	starkes Baumholz, Brusthöhdendurchmesser 50 - < 70 cm (3)		
1	2			10 %
2	FGV	Stark verlandeter, austrocknender Graben (2000)		

## Räumliche Lage

<b>Lagebeschreibung</b>	Zwischen Schenefelder Landstraße, Osdorfer Landstraße und Borndiek.			
<b>Nachbarnutzung/en</b>	Wohnen, Gewerbe, Grünanlage			
<b>Rechtswert (X)</b>	555098	<b>Hochwert (Y)</b>	5937646	
<b>Bezirk</b>	Altona	<b>Naturraum</b>	Halstenbeker Geestplatte (694.24)	
<b>Stadtteil (OT-Nr.)</b>	Iserbrook (225)	<b>Gemarkung</b>	Osdorf (206)	
<b>Digitaler Grünplan</b>	<input checked="" type="checkbox"/> Hafengesamtgebiet	<input type="checkbox"/> Ramsargebiet	<input type="checkbox"/> EG-Vogelschutzgeb.	<input type="checkbox"/>
<b>Ausgleichsflächen</b>	<input type="checkbox"/> Biosphärenreservat	<input type="checkbox"/> Nationalpark	<input type="checkbox"/>	
<b>NSG / ND / LSG</b>	LSG Altona-Südwest, Ottensen, Othmarschen, Klein Flottbek, Nienstedten, Dockenhuden, Blankenese, Rissen [ HH-2003 / Anteil: 10% ], LSG Osdorf [ HH-2029 / Anteil: 28% ]			
<b>FFH-GEBIET</b>				
<b>Wasserschutzgebiet</b>				

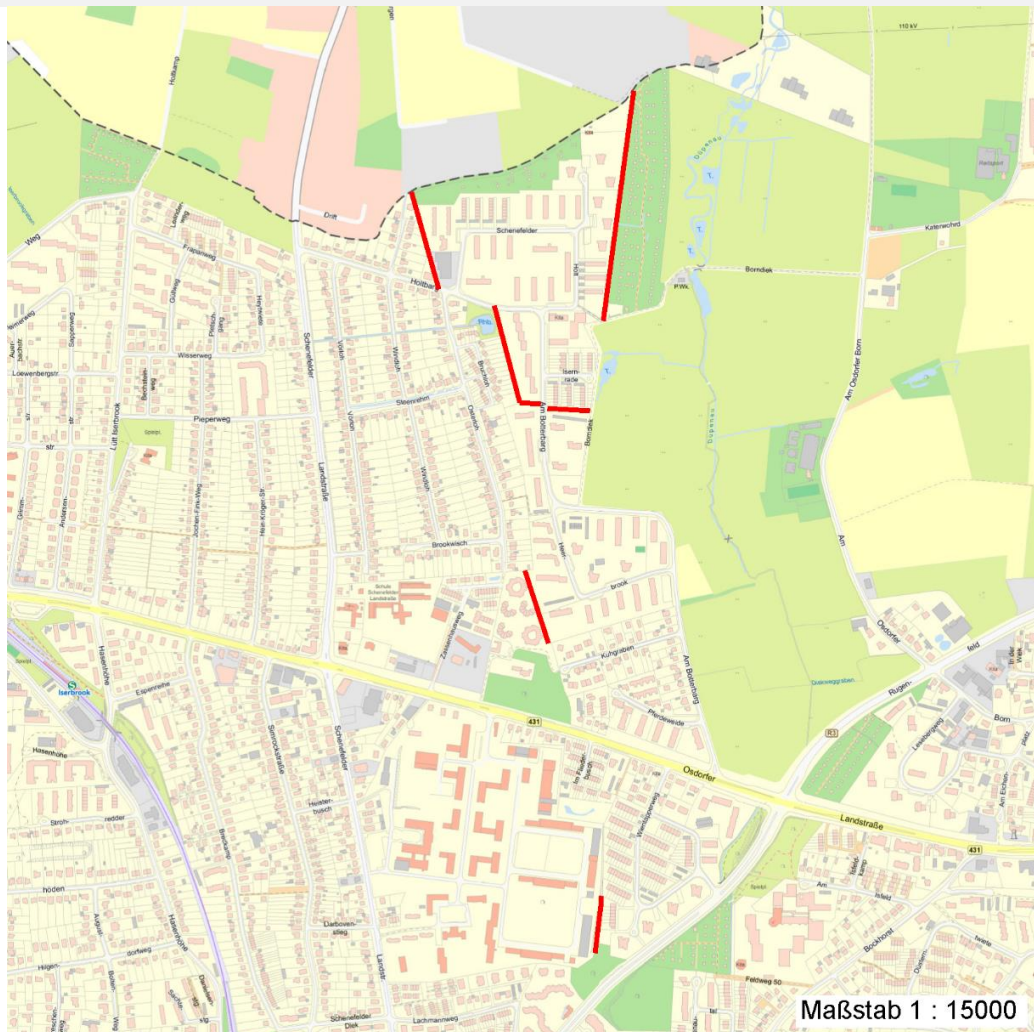
# Erhebungsbogen

**B**

<b>Projekt</b>	Biotopkartierung Hamburg	<b>Interne Nr.</b>	7359	
		<b>DK5   DK5-GK</b>	<b>5436</b>	5438
<b>Handlungsbedarf</b>	Nein	<b>DK5 - Name</b>	Iserbrook	
<b>Bearbeitung</b>	ENS	<b>Biotop-Nr.   alt</b>	<b>212</b>	37
<b>Räumliche Abbildung</b>	Linie	<b>Kartierung</b>	25.06.2009	
<b>Anzahl Abschnitte</b>	6	<b>Fläche / Länge [m<sup>2</sup>/m]</b>	1287,558	
		<b>Breite (lineare Abb.) [m]</b>	5	

## Räumliche Lage

Karte



## Weitere Erhebungsbögen

Interne Nr.	Interne Nr. Zuordnung	DK5	Biotop-Nr.	Kartierung	Zuordnung	DK5 (GK)	Biotop-Nr. (alt)
7359	7358	5436	212	23.09.2000	K	5438	37
7359	117659	5436	212	30.07.2017	K	5438	37
7359	7358	5436	212	23.09.2000	=	5438	37

Zuordnung: N = nachfolgende Kartierung, K = weitere Kartierungen (zeitlich vorher oder nachher)

## Foto

Interne Nr.	Index	Dateiname	Aufnahmerichtung
21937	0	5436_212_250609_1.JPG	W
21938	0	5436_212_250609_2.JPG	N
21939	0	5436_212_250609_3.JPG	S
21940	0	5436_212_250609_4.JPG	SW

# Erhebungsbogen

**B**

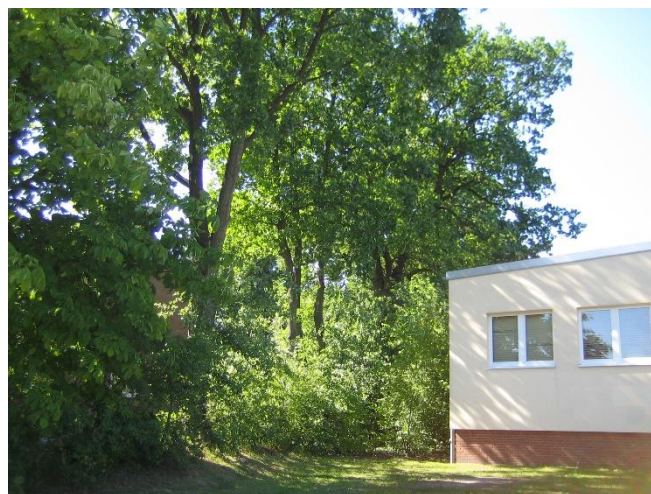
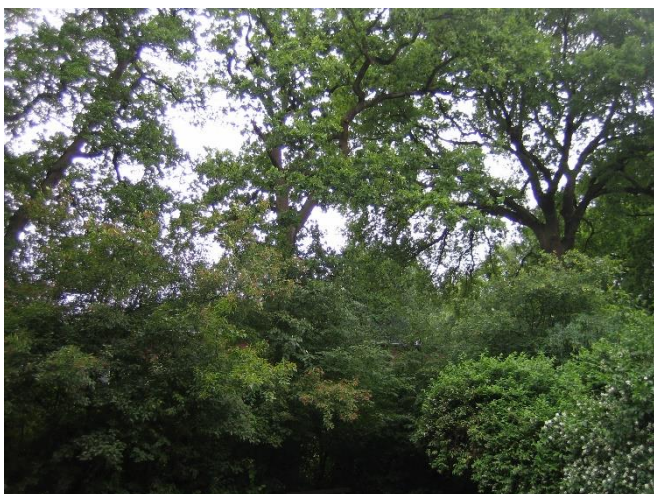
<b>Projekt</b>	Biotopkartierung Hamburg	<b>Interne Nr.</b>	7359	
		<b>DK5   DK5-GK</b>	<b>5436</b>	5438
<b>Handlungsbedarf</b>	Nein	<b>DK5 - Name</b>	Iserbrook	
<b>Bearbeitung</b>	ENS	<b>Biotop-Nr.   alt</b>	<b>212</b>	37
<b>Räumliche Abbildung</b>	Linie	<b>Kartierung</b>	25.06.2009	
<b>Anzahl Abschnitte</b>	6	<b>Fläche / Länge [m<sup>2</sup>/m]</b>	1287,558	
		<b>Breite (lineare Abb.) [m]</b>	5	

## Weitere Angaben

Merkmal	Wert
<b>Auswertung</b>	
Gefährdung / Einflüsse	Ablagerung von Gartabfällen Einbringen von Ziergehölzen Gärtnerische Pflege der Strauch- und Krautschicht
Wertgesichtspunkte	Artenreich Reste von kulturhistorisch typischen Strukturen
zoologisch bedeutsame Strukturen	Alte Bäume mit Höhlen Dichte spontane Gebüsche
Bedeutung für Tiergruppe	Vögel
Maßnahmen	Erhaltung der spontanen Vegetation Knickpflege

## Foto

<b>Fotodatei</b>	5436_212_250609_1.JPG	<b>Fotodatei</b>	5436_212_250609_2.JPG
<b>Bildbeschreibung</b>	Abschnitt 37.06	<b>Bildbeschreibung</b>	Abschnitt 37.04
<b>Aufnahmerichtung</b>	W	<b>Aufnahmerichtung</b>	N



# Erhebungsbogen

**B**

<b>Projekt</b>	Biotopkartierung Hamburg	<b>Interne Nr.</b>	7359
		<b>DK5   DK5-GK</b>	<b>5436</b> 5438
<b>Handlungsbedarf</b>	Nein	<b>DK5 - Name</b>	Iserbrook
<b>Bearbeitung</b>	ENS	<b>Biotop-Nr.   alt</b>	<b>212</b> 37
<b>Räumliche Abbildung</b>	Linie	<b>Kartierung</b>	25.06.2009
<b>Anzahl Abschnitte</b>	6	<b>Fläche / Länge [m<sup>2</sup>/m]</b>	1287,558
		<b>Breite (lineare Abb.) [m]</b>	5

## Foto

<b>Fotodatei</b>	5436_212_250609_3.JPG	<b>Fotodatei</b>	5436_212_250609_4.JPG
<b>Bildbeschreibung</b>	Abschnitt 37.03	<b>Bildbeschreibung</b>	Abschnitt 37.01
<b>Aufnahmerichtung</b>	S	<b>Aufnahmerichtung</b>	SW



## Teilflächenbeschreibung

<b>Teilflächentyp</b>		<b>Teilflächen-Nr.</b>	1
<b>Biotoptyp</b>	Durchgewachsener Knick (2000)	<b>Biotoptyp</b>	HWB
<b>- Zusatz</b>	starkes Baumholz, Brusthöhendurchmesser 50 - < 70 cm (3)	<b>- gesetzl. Grundl.</b>	
<b>FFH-LRT Beschreibung</b>		<b>FFH-LRT Entw.potential LRT</b>	
		<b>Hauptfläche</b>	Ja
		<b>Flächenanteil</b>	90 %
		<b>FFH-Unters.Fläche</b>	Nein
		<b>Saatgutfläche</b>	Nein

## Weitere Angaben

Merkmal	Wert
<b>Standort, Relief</b>	
Relief	Wall
Neigung - Gelände	NO - nicht geneigt (<2 %)
Ausrichtung	V - Verschiedene
Luft	windberuhigt

<b>Projekt</b>	Biotopkartierung Hamburg	<b>Interne Nr.</b>	7359	
		<b>DK5   DK5-GK</b>	<b>5436</b>	5438
<b>Handlungsbedarf</b>	Nein	<b>DK5 - Name</b>	Iserbrook	
<b>Bearbeitung</b>	ENS	<b>Biotop-Nr.   alt</b>	<b>212</b>	37
<b>Räumliche Abbildung</b>	Linie	<b>Kartierung</b>	25.06.2009	
<b>Anzahl Abschnitte</b>	6	<b>Fläche / Länge [m<sup>2</sup>/m]</b>	1287,558	
		<b>Breite (lineare Abb.) [m]</b>	5	

### Zeigerwerte der Pflanzenartenliste (Auswertung)

<b>Standort</b>	<b>Belichtung</b>	halbsonnig bis halbschattig	6,2
<b>Boden</b>	<b>Feuchte</b>	mäßig feucht und wechselfeucht	5,5
	<b>Stickstoff (N)</b>	stickstoffreich	6,9
	<b>Reaktion</b>	neutral	7
<b>Vegetation</b>	<b>Mahdverträglichkeit</b>	schnittempfindlich (nur Herbstschnitt vertragend)	2,9
<b>Zeigerwerte</b>	<b>Futterwert</b>	sehr geringwertiges Futter	2,1
	<b>Wechselfeuchteanzeiger</b>		1
	<b>Giftpflanzen</b>		0
	<b>Überschw.anzeiger</b>		3

### Pflanzenartenliste

Gruppe / Pflanzenart	MS	M	W	Vs	St	PA	Ph	Sz	VS	V	G	cf	§	Rote Liste			
														HH	ND	SH	D
<b>Tracheobionta (Gefäßpflanzen)</b>																	
Acer pseudoplatanus (Berg-Ahorn)	7	z		S													
Aegopodium podagraria (Giersch)	7	h		K1													
Alnus glutinosa (Schwarz-Erle)	7	z		B1													
Artemisia vulgaris (Gewöhnlicher Beifuß)	7	z		K1													
Betula pendula (Hänge-Birke)	7	z		B2													
Carpinus betulus (Hainbuche)	7	z		B2													
Cornus alba (Weißer (Tartarischer) Hartriegel)	7	z		S													
Corylus avellana (Haselnuss)	7	z		S													
Cotoneaster spec. (Zwergmispel)	7	w		K1													
Crataegus monogyna (Eingrifflicher Weißdorn)	7	h		B2													
Fagus sylvatica (Rotbuche)	7	z		B1													
Frangula alnus (Faulbaum)	7	z		S													
Fraxinus excelsior (Gewöhnliche Esche)	7	z		B1													
Glechoma hederacea (Gundermann)	7	z		K1													
Humulus lupulus (Hopfen)	7	w		K1													
Impatiens parviflora (Kleinblütiges Springkraut)	7	z		K1													
Ligustrum vulgare (Gemeiner Liguster)	7	w		S	-												
Philadelphus coronarius (Europäischer Pfeifenstrauch)	7	z		S													
Populus tremula (Zitter-Pappel)	7	z		B2													
Prunus padus (Echte Traubenkirsche)	7	z		S													
Prunus spinosa spinosa (Schlehe)	7	z		S													
Quercus robur (Stiel-Eiche)	7	d		B1													
Rosa spec. (Rose)	7	z		S													
Rubus fruticosus agg. (Artengruppe Echte Brombeere)	7	z		K1													
Rumex spec. (Ampfer)	7	z		K1													
Salix spec. (Weide)	7	z		S													
Sambucus nigra (Schwarzer Holunder)	7	h		S													
Symphoricarpos albus (Schneebeere)	7	z		S													
Urtica dioica (Große Brennessel)	7	z		K1													
Viburnum opulus (Gewöhnlicher Schneeball)	7	z		S													
<b>Anzahl Rote Liste Arten</b>																	
<b>Anzahl Arten</b>														30			

MS: Mengensystem; M: Mengenangabe, W: Bewertung der Art (FFH-Monitoring), Vs: Vegetationsschicht, St: Status, PA: Autor Phänologie; Ph: Phänologie, Sz: Soziabilität, VS: Vitalitätssystem; V: Vitalität, G: Geschlecht, cf: unsichere Bestimmung, §: Schutz nach BNatSchG, HH: Rote Liste Hamburg, Nds: Rote Liste Niedersachsen, SH: Rote Liste Schleswig-Holstein, D: Rote Liste Deutschland

# Erhebungsbogen

**B**

<b>Projekt</b>	Biotopkartierung Hamburg	<b>Interne Nr.</b>	7359	
		<b>DK5   DK5-GK</b>	<b>5436</b>	5438
<b>Handlungsbedarf</b>	Nein	<b>DK5 - Name</b>	Iserbrook	
<b>Bearbeitung</b>	ENS	<b>Biotop-Nr.   alt</b>	<b>212</b>	37
<b>Räumliche Abbildung</b>	Linie	<b>Kartierung</b>	25.06.2009	
<b>Anzahl Abschnitte</b>	6	<b>Fläche / Länge [m<sup>2</sup>/m]</b>	1287,558	
		<b>Breite (lineare Abb.) [m]</b>	5	

## Teilflächenbeschreibung

<b>Teilflächentyp</b>		<b>Teilflächen-Nr.</b>	2
<b>Biotoptyp</b>	Stark verlandeter, austrocknender Graben (2000)	<b>Biotoptyp</b>	FGV
- <b>Zusatz</b>		- <b>gesetzl. Grundl.</b>	
<b>FFH-LRT</b>		<b>FFH-LRT</b>	
<b>Beschreibung</b>		<b>Entw.potential LRT</b>	
		<b>Hauptfläche</b>	
		<b>Flächenanteil</b>	10 %
		<b>FFH-Unters.Fläche</b>	Nein
		<b>Saatgutfläche</b>	Nein

## Weitere Angaben

Merkmal	Wert
<b>Standort, Relief</b>	
Relief	flacher Graben
Neigung - Gelände	NO - nicht geneigt (<2 %)
Ausrichtung	FL - flach, keine Exposition
Luft	windstill

## Zeigerwerte der Pflanzenartenliste (Auswertung)

<b>Standort</b>	<b>Belichtung</b>	halbsonnig	6,8
<b>Boden</b>	<b>Feuchte</b>	feucht	6,8
	<b>Stickstoff (N)</b>	mäßig stickstoffarm bis stickstoffreich	6,2
	<b>Reaktion</b>	mäßig sauer	5
<b>Vegetation</b>	<b>Mahdverträglichkeit</b>	mäßig schnittverträglich (erster Schnitt nicht vor 1. Juli)	4,6
<b>Zeigerwerte</b>	<b>Futterwert</b>	fast wertloses Futter	1
	<b>Wechselfeuchteanzeiger</b>		2
	<b>Giftpflanzen</b>		1
	<b>Überschw.anzeiger</b>		0

## Pflanzenartenliste

Gruppe / Pflanzenart	MS	M	W	Vs	St	PA	Ph	Sz	VS	V	G	cf	§	Rote Liste			
														HH	ND	SH	D
<b>Tracheobionta (Gefäßpflanzen)</b>																	
Deschampsia cespitosa (Rasen-Schmiele)	7	z		K1													
Glechoma hederacea (Gundermann)	7	z		-													
Juncus effusus (Flatter-Binse)	7	z		K1													
Solanum dulcamara (Bittersüßer Nachtschatten)	7	z		K1													
Urtica dioica (Große Brennessel)	7	z		-													
<b>Anzahl Rote Liste Arten</b>																	
<b>Anzahl Arten</b>														5			

MS: Mengensystem; M: Mengenangabe, W: Bewertung der Art (FFH-Monitoring), Vs: Vegetationsschicht, St: Status, PA: Autor Phänologie; Ph: Phänologie, Sz: Soziabilität, VS: Vitalitätssystem; V: Vitalität, G: Geschlecht, cf: unsichere Bestimmung, §: Schutz nach BNatSchG, HH: Rote Liste Hamburg, Nds: Rote Liste Niedersachsen, SH: Rote Liste Schleswig-Holstein, D: Rote Liste Deutschland

## Erhebungsbogen

**B**

<b>Projekt</b>	Biotopkartierung Hamburg			<b>Interne Nr.</b>	7359	
				<b>DK5   DK5-GK</b>	<b>5436</b>	5438
<b>Handlungsbedarf</b>	Nein			<b>DK5 - Name</b>	Iserbrook	
<b>Bearbeitung</b>	ENS	<b>Kopie</b>	Nein	<b>Biotop-Nr.   alt</b>	<b>212</b>	37
<b>Räumliche Abbildung</b>	Linie			<b>Kartierung</b>	25.06.2009	
<b>Anzahl Abschnitte</b>	6			<b>Fläche / Länge [m<sup>2</sup>/m]</b>	1287,558	
				<b>Breite (lineare Abb.) [m]</b>	5	