

Erhebungsbogen

B

Projekt	Biotopkartierung Hamburg, Datenbestand aus FoxPro		Interne Nr.	7394
			DK5 DK5-GK	5436 5438
			DK5 - Name	Iserbrook
Handlungsbedarf	Ja		Biotop-Nr. alt	210 23
Bearbeitung	GA1	Kopie	Nein	Kartierung
Räumliche Abbildung	Linie			15.09.1981
Anzahl Abschnitte	2			Fläche / Länge [m²/m]
				214,332
				Breite (lineare Abb.) [m]

Gesetzlicher Schutz § 14 (2) 2.2 Knicks **Schutz nur teilweise** **Nein**

Gesamtbewertung	0	keine Angabe
– Alter	5	Biotop mittleren Alters, 20 bis 50 Jahre
– Belastungsgrad	4	Flächenhaft deutliche Belastung ohne nachh. Schäden
– Ökolog. Funktion	5	Bedeutung in einem Biotopkomplex, für den lokalen Biotopverbund oder als Puffer
– Seltenheit	5	Seltener Biotoptyp, floristisch stark verarmt, ohne seltener Pflges. od. verbr. artenreicher Biotoptyp

Bestandsbeschreibung

Durchgewachsener Knick bzw. Knickreste auf mehr oder weniger gut erhaltenem Wall zwischen Fahrstraße und befestigtem Fußweg bzw. Wohnbebauung. Teilweise stark durchwachsen, so daß die Strauchschicht lückig ausgebildet ist oder nahezu fehlt.

Vorkommen an Biotoptypen

1	TF	Typ	HF	F.Anteil
2	BTYP	Biotoptyp		- gesetzl. Grundl.
3	Zusatz	Zusatz zum Biotoptypen		
4	LRT	Lebensraumtyp		
1	1		Ja	100 %
2	HWB	Durchgewachsener Knick (2000)		

Räumliche Lage

Lagebeschreibung	An der Straße: Lütt Iserbrook		
Nachbarnutzung/en	Wohnen, Verkehr		
Rechtswert (X)	554101	Hochwert (Y)	5937499
Bezirk	Altona	Naturraum	Halstenbeker Geestplatte (694.24)
Stadtteil (OT-Nr.)	Iserbrook (225)	Gemarkung	Dockenhuden (204)
Digitaler Grünplan	<input checked="" type="checkbox"/> Hafengesamtgebiet	<input type="checkbox"/> Ramsargebiet	<input type="checkbox"/> EG-Vogelschutzgeb.
Ausgleichsflächen	<input type="checkbox"/> Biosphärenreservat	<input type="checkbox"/> Nationalpark	
NSG / ND / LSG	LSG Altona-Südwest, Ottensen, Othmarschen, Klein Flottbek, Nienstedten, Dockenhuden, Blankenese, Rissen [HH-2003 / Anteil: 15%]		
FFH-GEBIET			
Wasserschutzgebiet	Boursberg [3 / Anteil: 68%]		

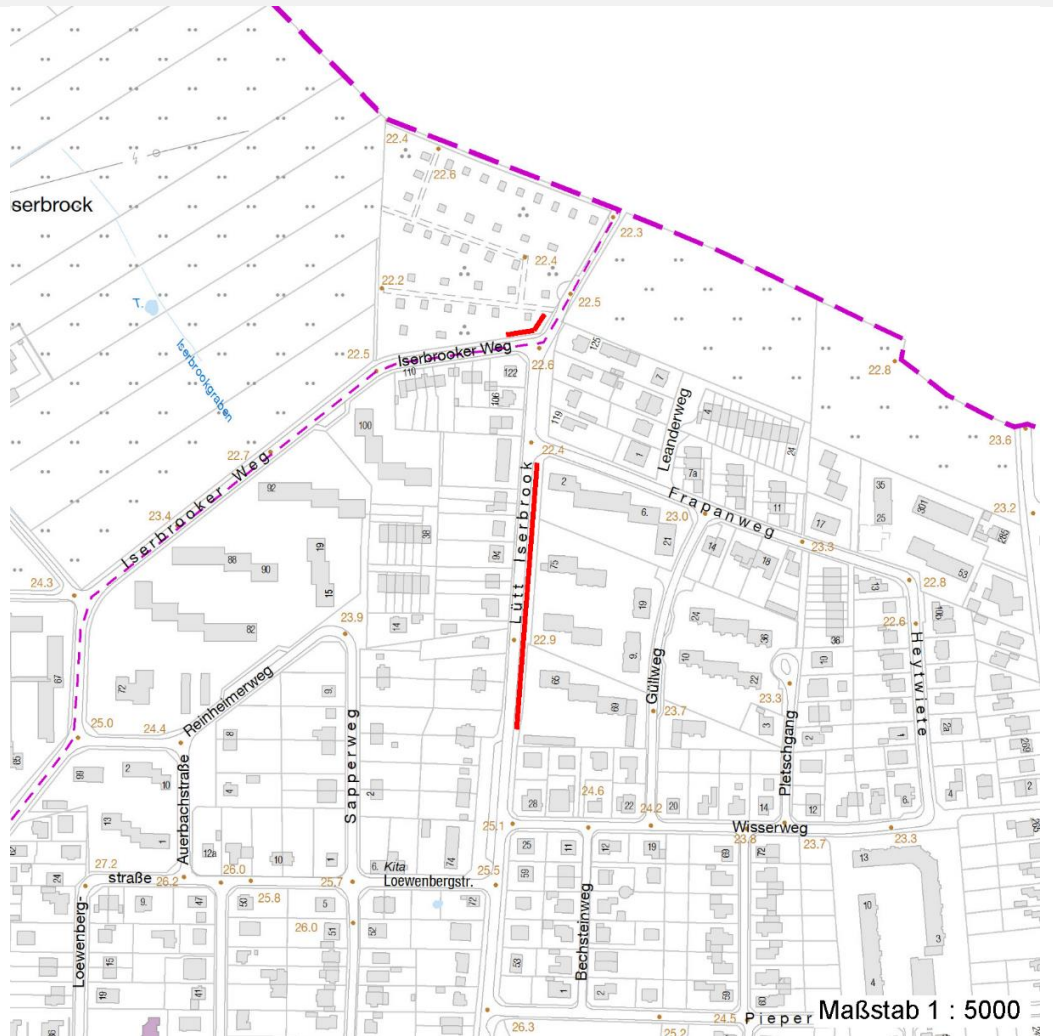
Erhebungsbogen

B

Projekt	Biotopkartierung Hamburg, Datenbestand aus FoxPro	Interne Nr.	7394	
		DK5 DK5-GK	5436	5438
		DK5 - Name	Iserbrook	
Handlungsbedarf	Ja	Biotop-Nr. alt	210	23
Bearbeitung	GA1	Kartierung	15.09.1981	
Räumliche Abbildung	Linie	Fläche / Länge [m²/m]	214,332	
Anzahl Abschnitte	2	Breite (lineare Abb.) [m]		

Räumliche Lage

Karte



Weitere Erhebungsbögen

Interne Nr.	Interne Nr. Zuordnung	DK5	Biotop-Nr.	Kartierung	Zuordnung	DK5 (GK)	Biotop-Nr. (alt)
7394	7385	5436	224	12.09.2000	N	5438	56

Zuordnung: N = nachfolgende Kartierung, K = weitere Kartierungen (zeitlich vorher oder nachher)

Weitere Angaben

Merkmal	Wert
Auswertung	
Gefährdung / Einflüsse	Biotische Verarmung weitere Beschädigung des Walls
Wertgesichtspunkte	Dominanz von Laubgehölzen Landschaftstypische Ausprägung
Maßnahmen	Knickpflege

Erhebungsbogen

B

Projekt	Biotopkartierung Hamburg, Datenbestand aus FoxPro	Interne Nr.	7394	
		DK5 DK5-GK	5436	5438
Handlungsbedarf	Ja	DK5 - Name	Iserbrook	
Bearbeitung	GA1	Biotop-Nr. alt	210	23
Räumliche Abbildung	Linie	Kartierung	15.09.1981	
Anzahl Abschnitte	2	Fläche / Länge [m²/m]	214,332	
		Breite (lineare Abb.) [m]		

Teilflächenbeschreibung

Teilflächentyp		Teilflächen-Nr.	1
Biotoptyp	Durchgewachsener Knick (2000)	Biotoptyp	HWB
- Zusatz		- gesetzl. Grundl.	
FFH-LRT		FFH-LRT	
Beschreibung	Standort: Substrat: Keine Angaben, da alter B-Bogen	Entw.potential LRT	
		Hauptfläche	Ja
		Flächenanteil	100 %
		FFH-Unters.Fläche	Nein
		Saatgutfläche	Nein

Weitere Angaben

Merkmal	Wert
Standort, Relief	
Relief	Wall

Zeigerwerte der Pflanzenartenliste (Auswertung)

Standort	Belichtung	halbsonnig	6,7
Boden	Feuchte	mäßig feucht und wechselfeucht	5,7
	Stickstoff (N)	mäßig stickstoffarm bis stickstoffreich	6,2
	Reaktion	neutral	6,5
Vegetation	Mahdverträglichkeit	schnittempfindlich bis mäßig schnittverträglich	3,7
Zeigerwerte	Futterwert	sehr geringwertiges Futter	1,8
	Wechselfeuchteanzeiger		1
	Giftpflanzen		0
	Überschw.anzeiger		1

Pflanzenartenliste

Gruppe / Pflanzenart	MS	M	W	Vs	St	PA	Ph	Sz	VS	V	G	cf	§	Rote Liste			
														HH	ND	SH	D
Tracheobionta (Gefäßpflanzen)																	
Alnus glutinosa (Schwarz-Erle)	7	X		-													
Artemisia vulgaris (Gewöhnlicher Beifuß)	7	X		-													
Betula pendula (Hänge-Birke)	7	X		-													
Carpinus betulus (Hainbuche)	7	X		-													
Crataegus monogyna (Eingrifflicher Weißdorn)	7	X		-													
Frangula alnus (Faulbaum)	7	X		-													
Fraxinus excelsior (Gewöhnliche Esche)	7	X		-													
Hypericum perforatum (Echtes Johanniskraut)	7	X		-													
Plantago major (Breit-Wegerich)	7	X		-													
Poa annua (Einjähriges Rispengras)	7	X		-													
Quercus robur (Stiel-Eiche)	7	X		-													
Rubus fruticosus agg. (Artengruppe Echte Brombeere)	7	X		-													
Senecio spec. (Greiskraut)	7	X		-													
Solidago canadensis (Kanadische Goldrute)	7	X		-													
Tanacetum vulgare (Rainfarn)	7	X		-													

Erhebungsbogen

B

Projekt	Biotopkartierung Hamburg, Datenbestand aus FoxPro	Interne Nr.	7394	
		DK5 DK5-GK	5436	5438
Handlungsbedarf	Ja	DK5 - Name	Iserbrook	
Bearbeitung	GA1	Biotop-Nr. alt	210	23
Räumliche Abbildung	Linie	Kartierung	15.09.1981	
Anzahl Abschnitte	2	Fläche / Länge [m²/m]	214,332	
		Breite (lineare Abb.) [m]		

Pflanzenartenliste

Gruppe / Pflanzenart	MS	M	W	Vs	St	PA	Ph	Sz	VS	V	G	cf	§	Rote Liste				
														HH	ND	SH	D	
Taraxacum sect. Ruderalia (Artengruppe Gemeiner Löwenzahn)	7	X		-											D			
	Anzahl Rote Liste Arten													1				
	Anzahl Arten													16				

MS: Mengensystem; M: Mengenangabe, W: Bewertung der Art (FFH-Monitoring), Vs: Vegetationsschicht, St: Status, PA: Autor Phänologie; Ph: Phänologie, Sz: Soziabilität, VS: Vitalitätssystem; V: Vitalität, G: Geschlecht, cf: unsichere Bestimmung, §: Schutz nach BNatSchG, HH: Rote Liste Hamburg, Nds: Rote Liste Niedersachsen, SH: Rote Liste Schleswig-Holstein, D: Rote Liste Deutschland