

Erhebungsbogen

B

Projekt	Biotopkartierung Hamburg, Datenbestand aus FoxPro		Interne Nr.	7379
			DK5 DK5-GK	5436 5438
Handlungsbedarf	Nein		DK5 - Name	Iserbrook
Bearbeitung	GA1	Kopie Nein	Biotop-Nr. alt	208 19
Räumliche Abbildung	Linie		Kartierung	15.10.1981
Anzahl Abschnitte	4		Fläche / Länge [m²/m]	571,493
			Breite (lineare Abb.) [m]	

Gesetzlicher Schutz **_ kein gesetzl. Schutz kein gesetzlich geschütztes Biotop** **Schutz nur teilweise** **Nein**

Gesamtbewertung 0 keine Angabe

- Alter
- Belastungsgrad
- Ökolog. Funktion
- Seltenheit

Bestandsbeschreibung

Baumreihe, WA, aus überwiegend 8-12 m hohen Sommerlinden, Straßenbäume
Nutzungsbenachbarung: Gärten, Straße

Spezielle Nutzungen: Keine erkennbare Nutzung

Nutzungsintensität: keine

Vorkommende Pflanzengesellschaften: Keine Angabe

Vorkommen an Biotoptypen

1	TF	Typ	HF	F.Anteil
2	BTYP	Biototyp	- gesetzl. Grundl.	
3	Zusatz	Zusatz zum Biototypen		
4	LRT	Lebensraumtyp		
1	1		Ja	100 %
2	HEA	Baumreihe, Allee (2000)		

Räumliche Lage

Lagebeschreibung An der Schenefelder Landstraße

Nachbarnutzung/en

Rechtswert (X) 554485

Bezirk Altona

Stadtteil (OT-Nr.) Iserbrook (225)

Digitaler Grünplan **Hafengesamtgebiet**

Ausgleichsflächen **Biosphärenreservat**

NSG / ND / LSG

FFH-GEBIET

Wasserschutzgebiet

Hochwert (Y) 5937119

Naturraum Halstenbeker Geestplatte (694.24)

Gemarkung Dockenhuden (204)

Ramsargebiet **EG-Vogelschutzgeb.**

Nationalpark

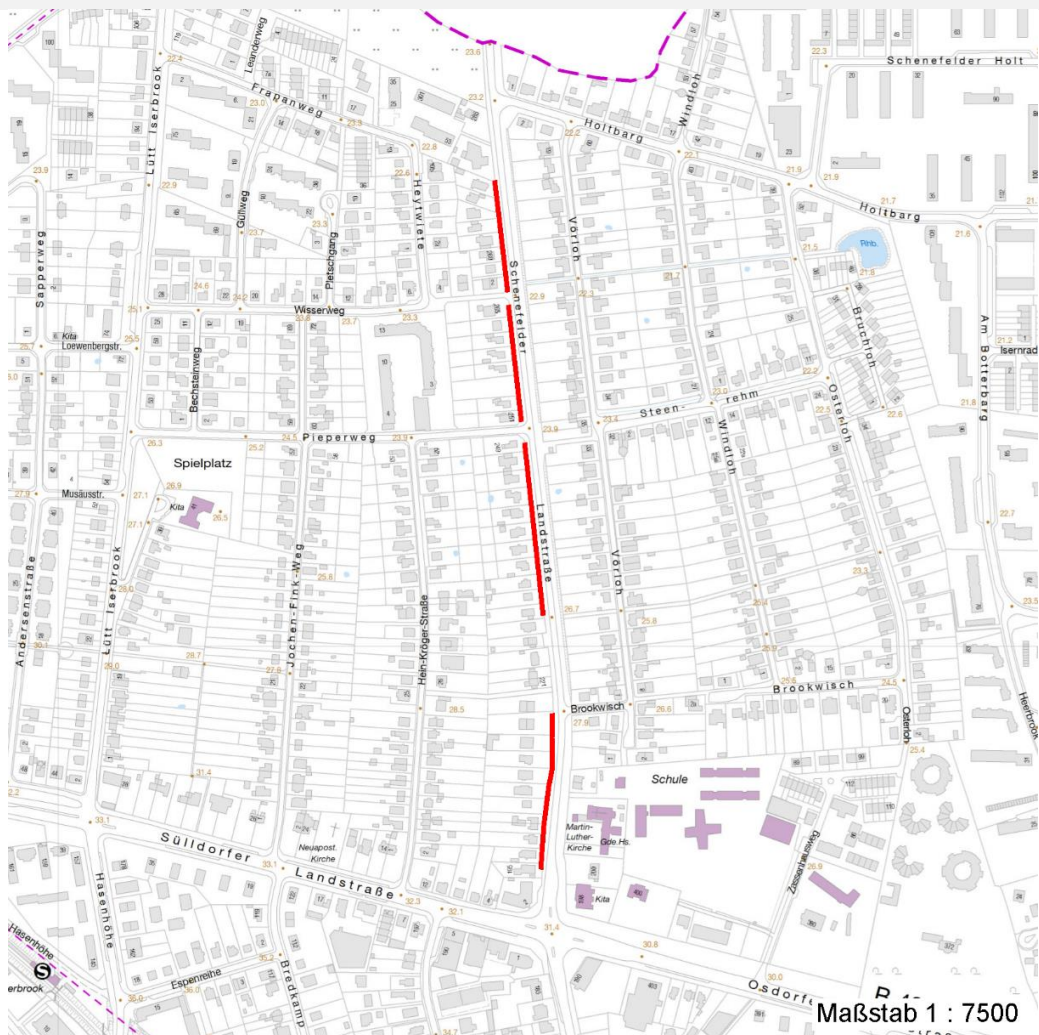
Erhebungsbogen

B

Projekt	Biotopkartierung Hamburg, Datenbestand aus FoxPro	Interne Nr.	7379	
		DK5 DK5-GK	5436	5438
		DK5 - Name	Iserbrook	
Handlungsbedarf	Nein	Biotop-Nr. alt	208	19
Bearbeitung	GA1	Kartierung	15.10.1981	
Räumliche Abbildung	Linie	Fläche / Länge [m²/m]	571,493	
Anzahl Abschnitte	4	Breite (lineare Abb.) [m]		

Räumliche Lage

Karte



Weitere Erhebungsbögen

Interne Nr.	Interne Nr. Zuordnung	DK5	Biotop-Nr.	Kartierung	Zuordnung	DK5 (GK)	Biotop-Nr. (alt)
7379	7371	5436	208	11.09.2000	N	5438	19
7379	7371	5436	208	11.09.2000	K	5438	19

Zuordnung: N = nachfolgende Kartierung, K = weitere Kartierungen (zeitlich vorher oder nachher)

Weitere Angaben

Merkmal	Wert
Auswertung	
Gefährdung / Einflüsse	Absterben durch Salz Bodenverunreinigungen durch durch Streusalz. (Teilweise Schädigung durch Streusalz , frü
Wertgesichtspunkte	Dominanz von Laubgehölzen
Maßnahmen	Spezialbehandlung gegen Salzschäden

Erhebungsbogen

B

Projekt	Biotopkartierung Hamburg, Datenbestand aus FoxPro	Interne Nr.	7379	
		DK5 DK5-GK	5436	5438
Handlungsbedarf	Nein	DK5 - Name	Iserbrook	
Bearbeitung	GA1	Biotop-Nr. alt	208	19
Räumliche Abbildung	Linie	Kartierung	15.10.1981	
Anzahl Abschnitte	4	Fläche / Länge [m²/m]	571,493	
		Breite (lineare Abb.) [m]		

Teilflächenbeschreibung

Teilflächentyp		Teilflächen-Nr.	1
Biotoptyp	Baumreihe, Allee (2000)	Biotoptyp	HEA
- Zusatz		- gesetzl. Grundl.	
FFH-LRT		FFH-LRT	
Beschreibung		Entw.potential LRT	
Standort: Substrat: Keine Angaben, da alter B-Bogen		Hauptfläche	Ja
		Flächenanteil	100 %
		FFH-Unters.Fläche	Nein
		Saatgutfläche	Nein

Weitere Angaben

Merkmale	Wert
Standort, Relief	
Relief	Ebene

Zeigerwerte der Pflanzenartenliste (Auswertung)

Standort	Belichtung	halbsonnig bis halbschattig	5,5
Boden	Feuchte	mäßig feucht und wechselfeucht	6
	Stickstoff (N)	stickstoffreich	7
	Reaktion		
Vegetation	Mahdverträglichkeit		
Zeigerwerte	Futterwert		
	Wechselfeuchteanzeiger		0
	Giftpflanzen		0
	Überschw.anzeiger		0

Pflanzenartenliste

Gruppe / Pflanzenart	MS	M	W	Vs	St	PA	Ph	Sz	VS	V	G	cf	§	Rote Liste			
														HH	ND	SH	D
Tracheobionta (Gefäßpflanzen)																	
Quercus robur (Stiel-Eiche)	7	X		-													
Tilia platyphyllos (Sommer-Linde)	7	X		-													
Anzahl Rote Liste Arten																	
Anzahl Arten														2			

MS: Mengensystem; M: Mengenangabe, W: Bewertung der Art (FFH-Monitoring), Vs: Vegetationsschicht, St: Status, PA: Autor Phänologie; Ph: Phänologie, Sz: Soziabilität, VS: Vitalitätssystem; V: Vitalität, G: Geschlecht, cf: unsichere Bestimmung, §: Schutz nach BNatSchG, HH: Rote Liste Hamburg, Nds: Rote Liste Niedersachsen, SH: Rote Liste Schleswig-Holstein, D: Rote Liste Deutschland