

Erhebungsbogen

B

Projekt	Biotopkartierung Hamburg	Interne Nr.	7396	
		DK5 DK5-GK	5436	5438
Handlungsbedarf	Nein	DK5 - Name	Iserbrook	
Bearbeitung	ENS	Biotop-Nr. alt	205	8
Räumliche Abbildung	Linie	Kartierung	23.09.2000	
Anzahl Abschnitte	2	Fläche / Länge [m²/m]	200,968	
		Breite (lineare Abb.) [m]	3	

Gesetzlicher Schutz § 14 (2) 2.2 Knicks **Schutz nur teilweise** **Nein**

Gesamtbewertung	5	Noch wertvoll, gut entwicklungsfähig
– Alter	7	Biotop hohen Alters, 100 bis 200 Jahre
– Belastungsgrad	5	Flächenhaft mittlere oder örtlich starke Belastung
– Ökolog. Funktion	6	Hohe Bedeutung in einem Biotopkomplex, für den lokalen Biotopverbund oder als Puffer
– Seltenheit	4	Verbr. Biototyp ohne biotypische Artenvielfalt, Ubiquisten

Bestandsbeschreibung

Baumreihe aus Stieleichen, die aus ehemaligem Knick hervorgegangen ist. Spärliche Kraut- und Strauchschicht aus Holunder, Weißdorn und Brombeeren. Der Knickwall ist z.T. degradiert.

Vorkommen an Biotoptypen

1	TF	Typ	HF	F.Anteil
2	BTYP	Biotoptyp		- gesetzl. Grundl.
3	Zusatz	Zusatz zum Biotoptypen		
4	LRT	Lebensraumtyp		
1	1		Ja	100 %
2	HWB	Durchgewachsener Knick (2000)		
3	kd	degenerierter Knickwall (kd)		

Räumliche Lage

Lagebeschreibung	Nördlich Rugenfeld, am ehemaligen Diekweggaben			
Nachbarnutzung/en	Grünland			
Rechtswert (X)	555303	Hochwert (Y)	5936698	
Bezirk	Altona	Naturraum	Pinnau-Niederung und Himmelsmoor (694.11)	
Stadtteil (OT-Nr.)	Osdorf (221)	Gemarkung	Osdorf (206)	
Digitaler Grünplan	<input type="checkbox"/> Hafengesamtgebiet	<input type="checkbox"/> Ramsargebiet	<input type="checkbox"/> EG-Vogelschutzgeb.	<input type="checkbox"/>
Ausgleichsflächen NSG / ND / LSG	<input type="checkbox"/> Biosphärenreservat	<input type="checkbox"/> Nationalpark	<input type="checkbox"/>	
FFH-GEBIET	LSG Osdorf [HH-2029 / Anteil: 100%]			
Wasserschutzgebiet				

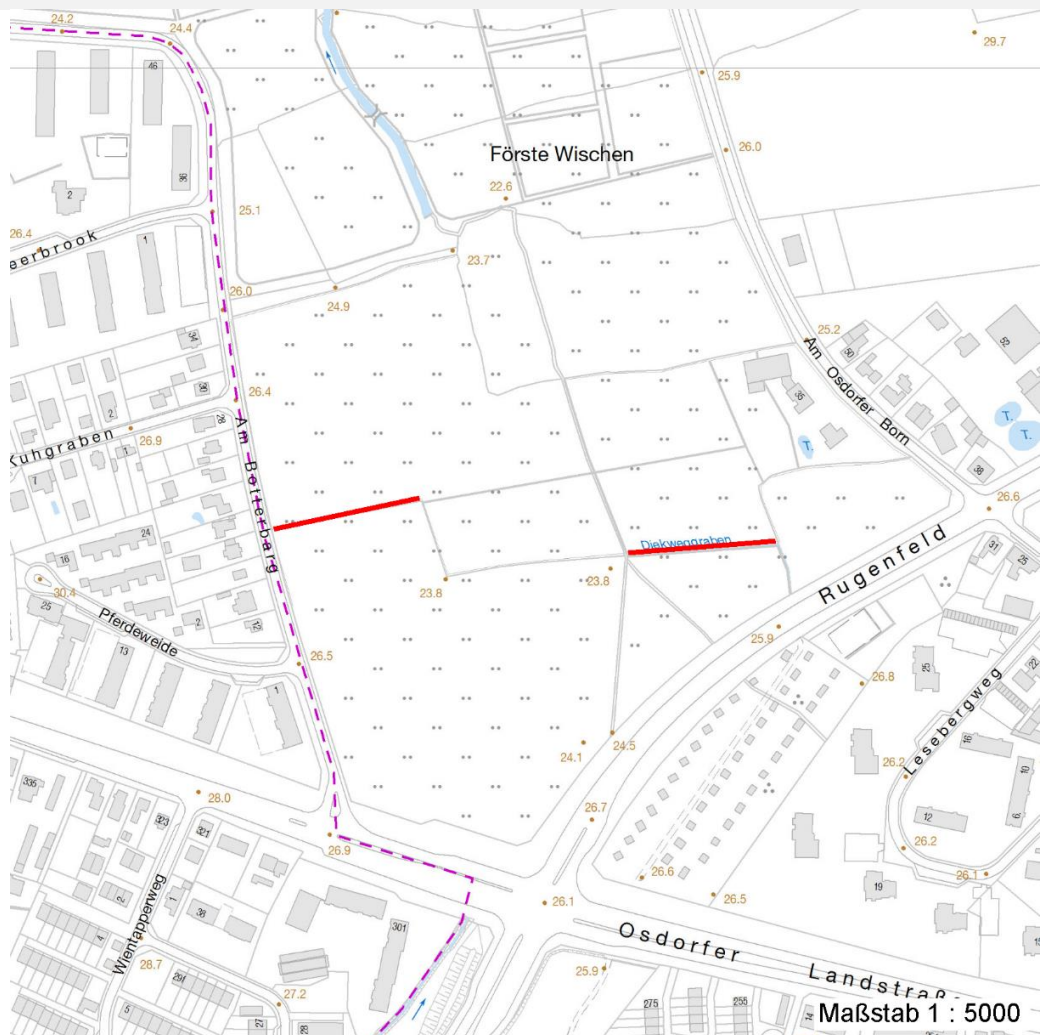
Erhebungsbogen

B

Projekt	Biotopkartierung Hamburg	Interne Nr.	7396	
		DK5 DK5-GK	5436	5438
		DK5 - Name	Iserbrook	
Handlungsbedarf	Nein	Biotop-Nr. alt	205	8
Bearbeitung	ENS	Kartierung	23.09.2000	
Räumliche Abbildung	Linie	Fläche / Länge [m²/m]	200,968	
Anzahl Abschnitte	2	Breite (lineare Abb.) [m]	3	

Räumliche Lage

Karte



Weitere Erhebungsbögen

Interne Nr.	Interne Nr. Zuordnung	DK5	Biotop-Nr.	Kartierung	Zuordnung	DK5 (GK)	Biotop-Nr. (alt)
7396	7395	5436	205	15.10.1981	K	5438	8
7396	7397	5436	205	25.06.2009	K	5438	8
7396	7395	5436	205	15.10.1981	=	5438	8

Zuordnung: N = nachfolgende Kartierung, K = weitere Kartierungen (zeitlich vorher oder nachher)

Foto

Interne Nr.	Index	Dateiname	Aufnahmerichtung
43969	0	5436_205_230900_1.JPG	SE

Weitere Angaben

Merkmal	Wert
---------	------

Auswertung

13.04.2020

Erhebungsbogen

B

Projekt	Biotopkartierung Hamburg	Interne Nr.	7396	
		DK5 DK5-GK	5436	5438
Handlungsbedarf	Nein	DK5 - Name	Iserbrook	
Bearbeitung	ENS	Biotop-Nr. alt	205	8
Räumliche Abbildung	Linie	Kartierung	23.09.2000	
Anzahl Abschnitte	2	Fläche / Länge [m²/m]	200,968	
		Breite (lineare Abb.) [m]	3	

Weitere Angaben

Merkmal	Wert
Gefährdung / Einflüsse	Verbisschaeden
Wertgesichtspunkte	Reste von kulturhistorisch typischen Strukturen
	Wertvoller Altbaumbestand
zoologisch bedeutsame Strukturen	Alte Bäume mit Höhlen
Maßnahmen	Alt- und Biotopbäume erhalten - 9.4
	An- bzw. Nachpflanzung standortgerechter Sträucher

Foto

Fotodatei	5436_205_230900_1.JPG	Fotodatei	
Bildbeschreibung	k.A.	Bildbeschreibung	
Aufnahmerichtung	SE	Aufnahmerichtung	



Teilflächenbeschreibung

Teilflächentyp		Teilflächen-Nr.	1
Biotoptyp	Durchgewachsener Knick (2000)	Biotoptyp	HWB
- Zusatz	degenerierter Knickwall (kd)	- gesetzl. Grundl.	
FFH-LRT		FFH-LRT	
Beschreibung	Standort: Knickwall	Entw.potential LRT	
		Hauptfläche	Ja
		Flächenanteil	100 %
		FFH-Unters.Fläche	Nein
		Saatgutfläche	Nein

Weitere Angaben

Merkmal	Wert
Boden	
Feuchte	6 - mäßig feucht und wechselfeucht
Stickstoffgehalt	8 - sehr stickstoffreich
Standort, Relief	
Neigung - Gelände	N0 - nicht geneigt (<2 %)
Ausrichtung	FL - flach, keine Exposition
Belichtung	7 - halbsonnig
Luft	windexponiert
Zusätze - Btyp	3 - starkes Baumholz, Brusthöhendurchmesser 50 - 80 cm
Veg. - Deckg./Ant.	
Gesamt	120 %
1. Baumschicht	60 %
Strauchschicht	20 %
1. Krautschicht	40 %

Erhebungsbogen

B

Projekt	Biotopkartierung Hamburg	Interne Nr.	7396	
		DK5 DK5-GK	5436	5438
Handlungsbedarf	Nein	DK5 - Name	Iserbrook	
Bearbeitung	ENS	Biotop-Nr. alt	205	8
Räumliche Abbildung	Linie	Kartierung	23.09.2000	
Anzahl Abschnitte	2	Fläche / Länge [m²/m]	200,968	
		Breite (lineare Abb.) [m]	3	

Zeigerwerte der Pflanzenartenliste (Auswertung)

Standort	Belichtung	halbsonnig	6,9
Boden	Feuchte	frisch und mäßig frisch	5,4
	Stickstoff (N)	sehr stickstoffreich	7,5
	Reaktion	neutral	7,3
Vegetation	Mahdverträglichkeit	mäßig schnittverträglich (erster Schnitt nicht vor 1. Juli)	4,5
Zeigerwerte	Futterwert	mäßige Futterqualität	3,8
	Wechselfeuchteanzeiger		0
	Giftpflanzen		0
	Überschw.anzeiger		0

Pflanzenartenliste

Gruppe / Pflanzenart	MS	M	W	Vs	St	PA	Ph	Sz	VS	V	G	cf	§	Rote Liste			
														HH	ND	SH	D
Tracheobionta (Gefäßpflanzen)																	
Aegopodium podagraria (Giersch)	7	z		K1													
Artemisia vulgaris (Gewöhnlicher Beifuß)	7	z		K1													
Crataegus monogyna (Eingrifflicher Weißdorn)	7	z		S													
Dactylis glomerata (Wiesen-Knäuelgras)	7	z		K1													
Lamium album (Weiße Taubnessel)	7	z		K1													
Poa trivialis (Gewöhnliches Rispengras)	7	z		K1													
Quercus robur (Stiel-Eiche)	7	d		B1													
Rubus fruticosus agg. (Artengruppe Echte Brombeere)	7	z		K1													
Sambucus nigra (Schwarzer Holunder)	7	z		S													
Urtica dioica (Große Brennessel)	7	z		K1													
Anzahl Rote Liste Arten																	
Anzahl Arten										10							

MS: Mengensystem; M: Mengenangabe, W: Bewertung der Art (FFH-Monitoring), Vs: Vegetationsschicht, St: Status, PA: Autor Phänologie; Ph: Phänologie, Sz: Soziabilität, VS: Vitalitätssystem; V: Vitalität, G: Geschlecht, cf: unsichere Bestimmung, §: Schutz nach BNatSchG, HH: Rote Liste Hamburg, ND: Rote Liste Niedersachsen, SH: Rote Liste Schleswig-Holstein, D: Rote Liste Deutschland

Tierartenliste

		Rote Liste				FFH						
		B	A	S	G	HH	ND	SH	D	II	IV	V
1	B ArtSchG											
2	Anzahl							Anzahltyp				
3	Anzahl geschätzt							Geschlecht				
4	Methode							Verhalten				
5	Nachweis											
Heuschrecken												
	Meconema thalassinum (Gemeine Eichenschrecke)	1										
		2										
		3	>= 1									
		4										
	Tettigonia viridissima (Grünes Heupferd)	1										
		2										

