

# Erhebungsbogen

**B**

<b>Projekt</b>	Biotopkartierung Hamburg, Datenbestand aus FoxPro	<b>Interne Nr.</b>	7395	
		<b>DK5   DK5-GK</b>	<b>5436</b>	5438
<b>Handlungsbedarf</b>	Nein	<b>DK5 - Name</b>	Iserbrook	
<b>Bearbeitung</b>	GA1	<b>Biotop-Nr.   alt</b>	<b>205</b>	8
<b>Räumliche Abbildung</b>	Linie	<b>Kartierung</b>	15.10.1981	
<b>Anzahl Abschnitte</b>	2	<b>Fläche / Länge [m<sup>2</sup>/m]</b>	200,968	
		<b>Breite (lineare Abb.) [m]</b>		

**Gesetzlicher Schutz** § 14 (2) 2.2 Knicks **Schutz nur teilweise** **Nein**

**Gesamtbewertung** 0 keine Angabe

- Alter
- Belastungsgrad
- Ökolog. Funktion
- Seltenheit

## Bestandsbeschreibung

Zwei Baumreihen, WA, aus Stieleichen bestehend, aus ehemaligem Knick hervorgegangen. Kaum Krautschicht, mit spärlicher Strauchschicht aus Holunder, Weißdorn und Brombeeren.

Spezielle Nutzungen: Keine erkennbare Nutzung

Nutzungsintensität: keine

Vorkommende Pflanzengesellschaften: Keine Angabe

## Vorkommen an Biotoptypen

1	TF	Typ	HF	F.Anteil
2	BTYP	Biotoptyp		- gesetzl. Grundl.
3	Zusatz	Zusatz zum Biotoptypen		
4	LRT	Lebensraumtyp		
1	1		Ja	100 %
2	HWB	Durchgewachsener Knick (2000)		

## Räumliche Lage

<b>Lagebeschreibung</b>	Nördlich Rugenfeld, am ehemaligen Diekweggrabe Diekweggraben			
<b>Nachbarnutzung/en</b>	Grünland			
<b>Rechtswert (X)</b>	555303	<b>Hochwert (Y)</b>	5936698	
<b>Bezirk</b>	Altona	<b>Naturraum</b>	Pinnau-Niederung und Himmelsmoor (694.11)	
<b>Stadtteil (OT-Nr.)</b>	Osdorf (221)	<b>Gemarkung</b>	Osdorf (206)	
<b>Digitaler Grünplan</b>	<input type="checkbox"/> <b>Hafengesamtgebiet</b>	<input type="checkbox"/> <b>Ramsargebiet</b>	<input type="checkbox"/> <b>EG-Vogelschutzgeb.</b>	<input type="checkbox"/>
<b>Ausgleichsflächen</b>	<input type="checkbox"/> <b>Biosphärenreservat</b>	<input type="checkbox"/> <b>Nationalpark</b>	<input type="checkbox"/>	<input type="checkbox"/>
<b>NSG / ND / LSG</b>	LSG Osdorf [ HH-2029 / Anteil: 100% ]			
<b>FFH-GEBIET</b>				
<b>Wasserschutzgebiet</b>				

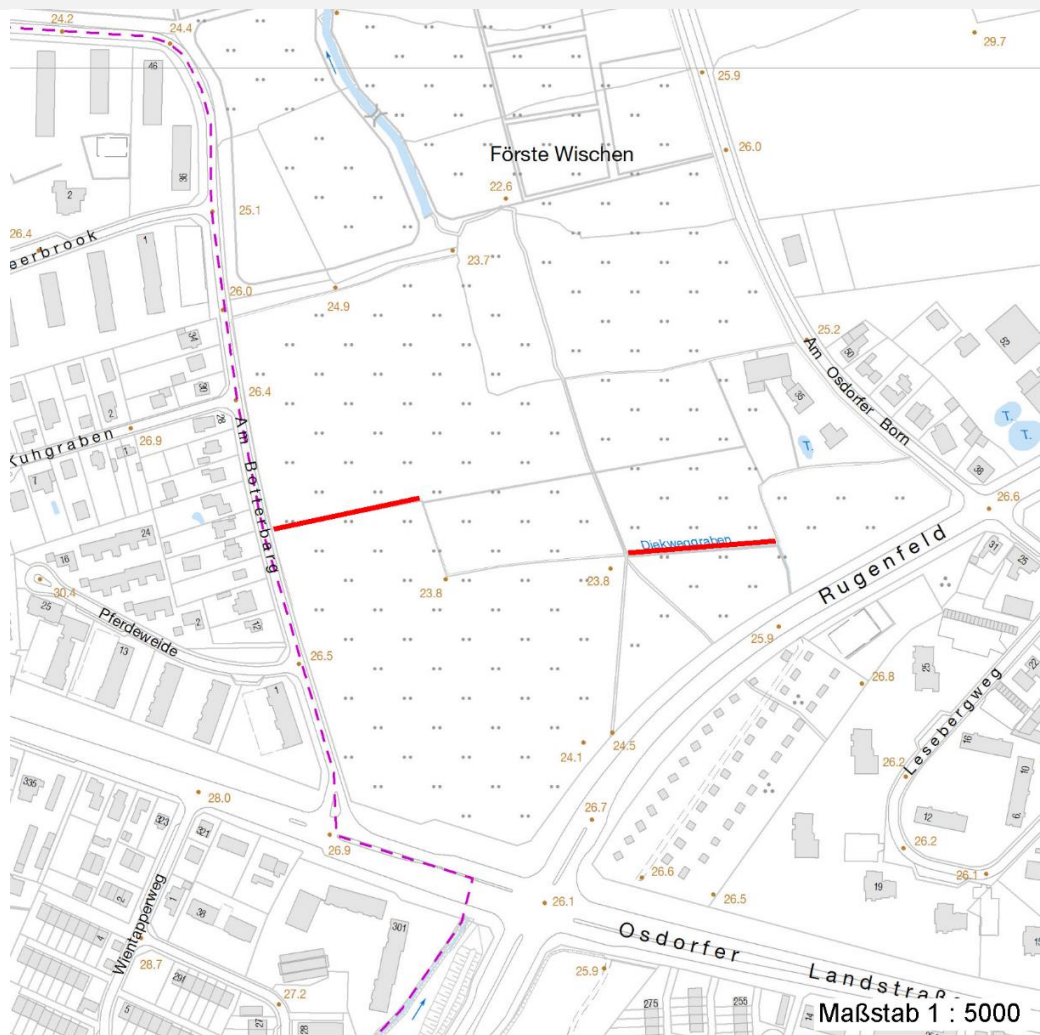
# Erhebungsbogen

**B**

<b>Projekt</b>	Biotopkartierung Hamburg, Datenbestand aus FoxPro	<b>Interne Nr.</b>	7395	
		<b>DK5   DK5-GK</b>	<b>5436</b>	5438
		<b>DK5 - Name</b>	Iserbrook	
<b>Handlungsbedarf</b>	Nein	<b>Biotop-Nr.   alt</b>	<b>205</b>	8
<b>Bearbeitung</b>	GA1	<b>Kartierung</b>	15.10.1981	
<b>Räumliche Abbildung</b>	Linie	<b>Fläche / Länge [m<sup>2</sup>/m]</b>	200,968	
<b>Anzahl Abschnitte</b>	2	<b>Breite (lineare Abb.) [m]</b>		

## Räumliche Lage

Karte



## Weitere Erhebungsbögen

Interne Nr.	Interne Nr. Zuordnung	DK5	Biotop-Nr.	Kartierung	Zuordnung	DK5 (GK)	Biotop-Nr. (alt)
7395	7396	5436	205	23.09.2000	K	5438	8
7395	7396	5436	205	23.09.2000	N	5438	8
7395	7397	5436	205	25.06.2009	K	5438	8

Zuordnung: N = nachfolgende Kartierung, K = weitere Kartierungen (zeitlich vorher oder nachher)

## Weitere Angaben

Merkmal	Wert
<b>Auswertung</b>	
Gefährdung / Einflüsse	Verbisschaeden Verbiß der Strauch- und Krautschicht
Maßnahmen	keine Angaben - 0

# Erhebungsbogen

**B**

<b>Projekt</b>	Biotopkartierung Hamburg, Datenbestand aus FoxPro	<b>Interne Nr.</b>	7395	
		<b>DK5   DK5-GK</b>	<b>5436</b>	5438
<b>Handlungsbedarf</b>	Nein	<b>DK5 - Name</b>	Iserbrook	
<b>Bearbeitung</b>	GA1	<b>Biotop-Nr.   alt</b>	<b>205</b>	8
<b>Räumliche Abbildung</b>	Linie	<b>Kartierung</b>	15.10.1981	
<b>Anzahl Abschnitte</b>	2	<b>Fläche / Länge [m<sup>2</sup>/m]</b>	200,968	
		<b>Breite (lineare Abb.) [m]</b>		

## Teilflächenbeschreibung

<b>Teilflächentyp</b>		<b>Teilflächen-Nr.</b>	1
<b>Biototyp</b>	Durchgewachsener Knick (2000)	<b>Biototyp</b>	HWB
- Zusatz		- gesetzl. Grundl.	
<b>FFH-LRT</b>		<b>FFH-LRT</b>	
<b>Beschreibung</b>	Standort: Substrat: Keine Angaben, da alter B-Bogen	<b>Entw.potential LRT</b>	
		<b>Hauptfläche</b>	Ja
		<b>Flächenanteil</b>	100 %
		<b>FFH-Unters.Fläche</b>	Nein
		<b>Saatgutfläche</b>	Nein

## Weitere Angaben

Merkmal	Wert
<b>Standort, Relief</b>	
Relief	Ebene

## Zeigerwerte der Pflanzenartenliste (Auswertung)

<b>Standort</b>	<b>Belichtung</b>	halbsonnig	6,8
<b>Boden</b>	<b>Feuchte</b>	frisch und mäßig frisch	5,4
	<b>Stickstoff (N)</b>	sehr stickstoffreich	7,5
	<b>Reaktion</b>	neutral	7,3
<b>Vegetation</b>	<b>Mahdverträglichkeit</b>	mäßig schnittverträglich (erster Schnitt nicht vor 1. Juli)	4,5
<b>Zeigerwerte</b>	<b>Futterwert</b>	mäßige Futterqualität	3,8
	<b>Wechselfeuchteanzeiger</b>		0
	<b>Giftpflanzen</b>		0
	<b>Überschw.anzeiger</b>		0

## Pflanzenartenliste

Gruppe / Pflanzenart	MS	M	W	Vs	St	PA	Ph	Sz	VS	V	G	cf	§	Rote Liste			
														HH	ND	SH	D
<b>Tracheobionta (Gefäßpflanzen)</b>																	
Aegopodium podagraria (Giersch)	7	X		-													
Artemisia vulgaris (Gewöhnlicher Beifuß)	7	X		-													
Crataegus monogyna (Eingrifflicher Weißdorn)	7	X		-													
Dactylis glomerata (Wiesen-Knäuelgras)	7	X		-													
Lamium album (Weiße Taubnessel)	7	X		-													
Poa trivialis (Gewöhnliches Rispengras)	7	X		-													
Quercus robur (Stiel-Eiche)	7	X		-													
Rubus fruticosus agg. (Artengruppe Echte Brombeere)	7	X		-													
Sambucus nigra (Schwarzer Holunder)	7	X		-													
Urtica dioica (Große Brennessel)	7	X		-													
										<b>Anzahl Rote Liste Arten</b>							
										<b>Anzahl Arten</b>							
										10							

MS: Mengensystem; M: Mengenangabe, W: Bewertung der Art (FFH-Monitoring), Vs: Vegetationsschicht, St: Status, PA: Autor Phänologie; Ph: Phänologie, Sz: Soziabilität, VS: Vitalitätssystem; V: Vitalität, G: Geschlecht, cf: unsichere Bestimmung, §: Schutz nach BNatSchG, HH: Rote Liste Hamburg, Nds: Rote Liste Niedersachsen, SH: Rote Liste Schleswig-Holstein, D: Rote Liste Deutschland

## Erhebungsbogen

**B**

<b>Projekt</b>	Biotopkartierung Hamburg, Datenbestand aus FoxPro			<b>Interne Nr.</b>	7395	
				<b>DK5   DK5-GK</b>	<b>5436</b>	5438
				<b>DK5 - Name</b>	Iserbrook	
<b>Handlungsbedarf</b>	Nein			<b>Biotop-Nr.   alt</b>	<b>205</b>	8
<b>Bearbeitung</b>	GA1	<b>Kopie</b>	Nein	<b>Kartierung</b>	15.10.1981	
<b>Räumliche Abbildung</b>	Linie			<b>Fläche / Länge [m<sup>2</sup>/m]</b>	200,968	
<b>Anzahl Abschnitte</b>	2			<b>Breite (lineare Abb.) [m]</b>		