

Erhebungsbogen

B

Projekt	Biotopkartierung Hamburg, Datenbestand aus FoxPro	Interne Nr.	7366	
		DK5 DK5-GK	5436	5438
Handlungsbedarf	Nein	DK5 - Name	Iserbrook	
Bearbeitung	GA1	Biotop-Nr. alt	204	7
Räumliche Abbildung	Linie	Kartierung	15.09.1981	
Anzahl Abschnitte	7	Fläche / Länge [m²/m]	724,479	
		Breite (lineare Abb.) [m]		

Gesetzlicher Schutz § 14 (2) 2.2 Knicks **Schutz nur teilweise** **Nein**

Gesamtbewertung 0 keine Angabe

- Alter
- Belastungsgrad
- Ökolog. Funktion
- Seltenheit

Bestandsbeschreibung

Knicks, WS, an feuchteren Standorten, die z.T. aus grabenbegleitenden Gehölzen hervorgegangen sein dürften. Sie bestehen überwiegend aus Schwarzerlen, die jedoch nach Grundwasserabsenkung und Bongossi-Uferverbau zu trocken stehen.

Grabenreste trockenfallend.

Brutvögel:

Heckenbraunelle

Zaunkönig

Heuschrecken:

Pholidoptera griseoaptera

Spinnen:

Araneus diadematus

Spezielle Nutzungen: Heute nicht mehr erkennbar

Nutzungsintensität: keine

Vorkommende Pflanzengesellschaften: Keine Angabe

Vorkommen an Biotoptypen

1	TF	Typ	HF	F.Anteil
2	BTYP	Biototyp		- gesetzl. Grundl.
3	Zusatz	Zusatz zum Biotoptypen		
4	LRT	Lebensraumtyp		
1	1		Ja	100 %
2	HW	Knick (Wallhecke) (2000)		

Räumliche Lage

Lagebeschreibung	zerstreut in der Gemarkung Osdorf, an der Düpenau und dem Holtbargsgraben entlanglaufend		
Nachbarnutzung/en	Grünland, Kleingartengelände		
Rechtswert (X)	555118	Hochwert (Y)	5937308
Bezirk	Altona	Naturraum	Pinnau-Niederung und Himmelsmoor (694.11)
Stadtteil (OT-Nr.)	Osdorf (221)	Gemarkung	Osdorf (206)

Erhebungsbogen

B

Projekt	Biotopkartierung Hamburg, Datenbestand aus FoxPro		Interne Nr.	7366	
			DK5 DK5-GK	5436	5438
Handlungsbedarf	Nein		DK5 - Name	Iserbrook	
Bearbeitung	GA1	Kopie	Nein	Biotop-Nr. alt	204 7
Räumliche Abbildung	Linie			Kartierung	15.09.1981
Anzahl Abschnitte	7			Fläche / Länge [m²/m]	724,479
				Breite (lineare Abb.) [m]	

Räumliche Lage

Digitaler Grünplan **Hafengesamtgebiet** **Ramsargebiet** **EG-Vogelschutzgeb.**

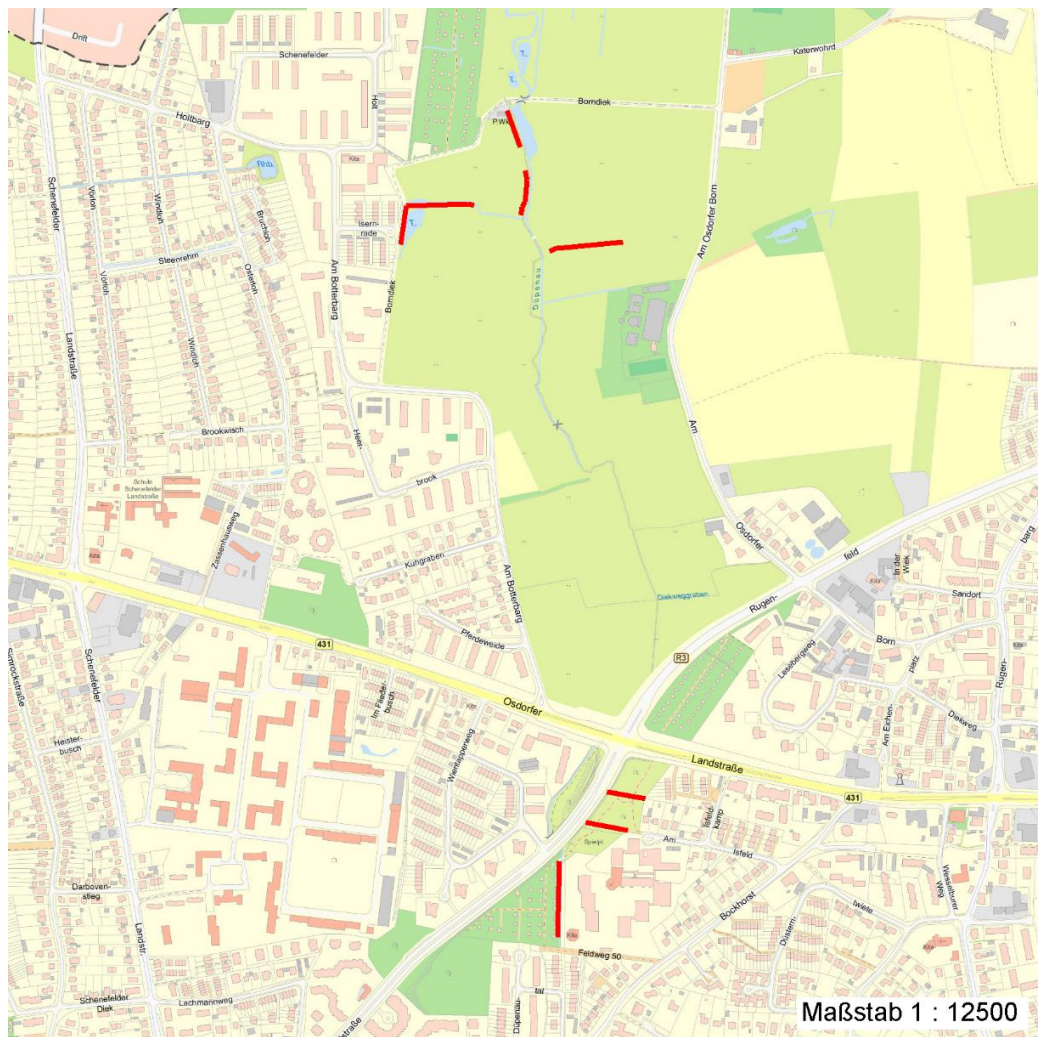
Ausgleichsflächen **Biosphärenreservat** **Nationalpark**

NSG / ND / LSG LSG Osdorf [HH-2029 / Anteil: 63%]

FFH-GEBIET

Wasserschutzgebiet

Karte



Weitere Erhebungsbögen

Interne Nr.	Interne Nr. Zuordnung	DK5	Biotop-Nr.	Kartierung	Zuordnung	DK5 (GK)	Biotop-Nr. (alt)
7366	7404	5436	227	24.09.2000	N	5438	60

Zuordnung: N = nachfolgende Kartierung, K = weitere Kartierungen (zeitlich vorher oder nachher)

Weitere Angaben

Merkmal **Wert**

Auswertung

13.04.2020

Erhebungsbogen

B

Projekt	Biotopkartierung Hamburg, Datenbestand aus FoxPro	Interne Nr.	7366	
		DK5 DK5-GK	5436	5438
Handlungsbedarf	Nein	DK5 - Name	Iserbrook	
Bearbeitung	GA1	Biotop-Nr. alt	204	7
Räumliche Abbildung	Linie	Kartierung	15.09.1981	
Anzahl Abschnitte	7	Fläche / Länge [m²/m]	724,479	
		Breite (lineare Abb.) [m]		

Weitere Angaben

Merkmal	Wert
Gefährdung / Einflüsse	Entwaesserung Grundwasserabsenkung
Wertgesichtspunkte	Reste von kulturhistorisch typischen Strukturen artenreiche Ausprägung
Maßnahmen	Wasseranstau (aber kaum zu realisieren) Wiedervernaessung

Teilflächenbeschreibung

Teilflächentyp		Teilflächen-Nr.	1
Biototyp	Knick (Wallhecke) (2000)	Biototyp	HW
- Zusatz		- gesetzl. Grundl.	
FFH-LRT		FFH-LRT	
Beschreibung		Entw.potential LRT	
		Hauptfläche	Ja
		Flächenanteil	100 %
		FFH-Unters.Fläche	Nein
		Saatgutfläche	Nein

Weitere Angaben

Merkmal	Wert
Standort, Relief	
Relief	Ebene

Zeigerwerte der Pflanzenartenliste (Auswertung)

Standort	Belichtung	halbsonnig bis halbschattig	6,2
Boden	Feuchte	feucht	6,6
	Stickstoff (N)	mäßig stickstoffarm bis stickstoffreich	6,3
	Reaktion	schwach sauer	6
Vegetation	Mahdverträglichkeit	schnittempfindlich bis mäßig schnittverträglich	4,1
Zeigerwerte	Futterwert	sehr geringwertiges Futter	1,5
	Wechselfeuchteanzeiger		7
	Giftpflanzen		4
	Überschw.anzeiger		3

Pflanzenartenliste

Gruppe / Pflanzenart	MS	M	W	Vs	St	PA	Ph	Sz	VS	V	G	cf	§	Rote Liste			
														HH	ND	SH	D
Tracheobionta (Gefäßpflanzen)																	
Adoxa moschatellina (Moschuskraut)	7	X		-											3		
Alnus glutinosa (Schwarz-Erle)	7	X		-													
Berula erecta (Aufrechte Berle)	7	X		-													
Crataegus monogyna nordica (Nördlicher Weißdorn)	7	X		-													
Dactylis glomerata (Wiesen-Knäuelgras)	7	X		-													

Projekt	Biotopkartierung Hamburg, Datenbestand aus FoxPro	Interne Nr.	7366	
		DK5 DK5-GK	5436	5438
Handlungsbedarf	Nein	DK5 - Name	Iserbrook	
Bearbeitung	GA1	Biotop-Nr. alt	204	7
Räumliche Abbildung	Linie	Kartierung	15.09.1981	
Anzahl Abschnitte	7	Fläche / Länge [m²/m]	724,479	
		Breite (lineare Abb.) [m]		

Pflanzenartenliste

Gruppe / Pflanzenart	MS	M	W	Vs	St	PA	Ph	Sz	VS	V	G	cf	§	Rote Liste					
														HH	ND	SH	D		
Deschampsia cespitosa (Rasen-Schmiele)	7	X		-															
Dryopteris dilatata (Breitblättriger Wurmfarne)	7	X		-															
Equisetum fluviatile (Teich-Schachtelhalm)	7	X		-															
Ficaria verna (Scharbockskraut)	7	X		-															
Frangula alnus (Faulbaum)	7	X		-															
Galeopsis tetrahit (Gewöhnlicher Hohlzahn)	7	X		-															
Galium aparine (Kletten-Labkraut)	7	X		-															
Glechoma hederacea (Gundermann)	7	X		-															
Humulus lupulus (Hopfen)	7	X		-															
Impatiens parviflora (Kleinblütiges Springkraut)	7	X		-															
Lathyrus pratensis (Wiesen-Platterbse)	7	X		-															
Lysimachia vulgaris (Gewöhnlicher Gilbweiderich)	7	X		-															
Polygonatum multiflorum (Vielblütige Weißwurz)	7	X		-															
Potentilla anserina (Gänse-Fingerkraut)	7	X		-															
Prunus padus (Echte Traubeneiche)	7	X		-															
Quercus robur (Stiel-Eiche)	7	X		-															
Ranunculus repens (Kriechender Hahnenfuß)	7	X		-															
Rosa canina (Hunds-Rose)	7	X		-															
Rosa dumalis (Blaugrüne Rose)	7	X		-												D	3	3	V
Rubus fruticosus agg. (Artengruppe Echte Brombeere)	7	X		-															
Rubus plicatus (Falten-Brombeere)	7	X		-															
Salix cinerea (Grau-Weide)	7	X		-															
Sambucus nigra (Schwarzer Holunder)	7	X		-															
Scrophularia nodosa (Knotige Braunwurz)	7	X		-															
Solanum dulcamara (Bittersüßer Nachtschatten)	7	X		-															
Urtica dioica (Große Brennnessel)	7	X		-															
Anzahl Rote Liste Arten														2	1	1	1		
Anzahl Arten														31					

MS: Mengensystem; M: Mengenangabe, W: Bewertung der Art (FFH-Monitoring), Vs: Vegetationsschicht, St: Status, PA: Autor Phänologie; Ph: Phänologie, Sz: Soziabilität, VS: Vitalitätssystem; V: Vitalität, G: Geschlecht, cf: unsichere Bestimmung, §: Schutz nach BNatSchG, HH: Rote Liste Hamburg, Nds: Rote Liste Niedersachsen, SH: Rote Liste Schleswig-Holstein, D: Rote Liste Deutschland