

Erhebungsbogen

B

Projekt	Biotopkartierung Hamburg, Datenbestand aus FoxPro	Interne Nr.	7424	
		DK5 DK5-GK	5436	5438
Handlungsbedarf	Nein	DK5 - Name	Iserbrook	
Bearbeitung	GA1	Biotop-Nr. alt	203	6
Räumliche Abbildung	Linie	Kartierung	15.09.1981	
Anzahl Abschnitte	1	Fläche / Länge [m²/m]	41,358	
		Breite (lineare Abb.) [m]		

Gesetzlicher Schutz **_ kein gesetzl. Schutz kein gesetzlich geschütztes Biotop** **Schutz nur teilweise** **Nein**

Gesamtbewertung 0 keine Angabe

- Alter
- Belastungsgrad
- Ökolog. Funktion
- Seltenheit

Bestandsbeschreibung

Zwei Baumreihen, WA, aus alten überwiegend gepflegten Kopfweiden mit Höhlen für Brutvögel.
Restbestand eines alten Streifens an Kopfweiden auf dem Wall eines ehemaligen Rückhaltebeckens der Düpenau, bzw. am Rand der Düpenau.

Nutzungsbenachbarung: Grünland

Brutvögel:
Sumpfmehle
Blaumeise
Kohlmeise
Star
Ringeltaube
Stockente

Spezielle Nutzungen: teilweise Stockschlag

Nutzungsintensität: gepflegt

Vorkommende Pflanzengesellschaften: Keine Angabe

Vorkommen an Biotoptypen

1	TF	Typ	HF	F.Anteil
2	BTYP	Biotoptyp		- gesetzl. Grundl.
3	Zusatz	Zusatz zum Biotoptypen		
4	LRT	Lebensraumtyp		
1	1		Ja	100 %
2	HEA	Baumreihe, Allee (2000)		

Räumliche Lage

Lagebeschreibung	Zwischen Am Botterberg und Am Osdorfer Born			
Nachbarnutzung/en				
Rechtswert (X)	555306	Hochwert (Y)	5937230	
Bezirk	Altona	Naturraum	Pinnau-Niederung und Himmelsmoor (694.11)	
Stadtteil (OT-Nr.)	Osdorf (221)	Gemarkung	Osdorf (206)	
Digitaler Grünplan	<input type="checkbox"/> Hafengesamtgebiet	<input type="checkbox"/> Ramsargebiet	<input type="checkbox"/> EG-Vogelschutzgeb.	<input type="checkbox"/>
Ausgleichsflächen NSG / ND / LSG	<input type="checkbox"/> Biosphärenreservat	<input type="checkbox"/> Nationalpark	<input type="checkbox"/>	<input type="checkbox"/>
FFH-GEBIET	LSG Osdorf [HH-2029 / Anteil: 100%]			
Wasserschutzgebiet				

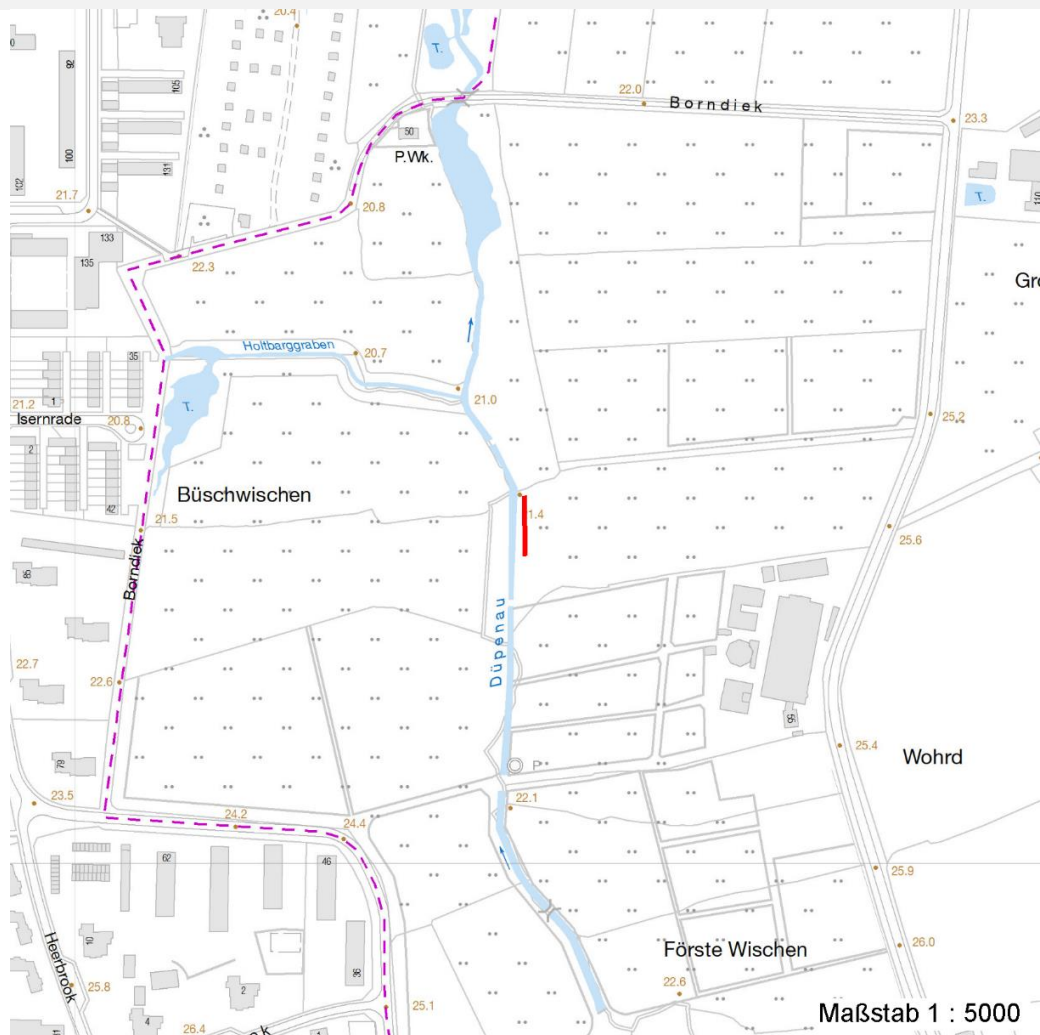
Erhebungsbogen

B

Projekt	Biotopkartierung Hamburg, Datenbestand aus FoxPro	Interne Nr.	7424	
		DK5 DK5-GK	5436	5438
		DK5 - Name	Iserbrook	
Handlungsbedarf	Nein	Biotop-Nr. alt	203	6
Bearbeitung	GA1	Kartierung	15.09.1981	
Räumliche Abbildung	Linie	Fläche / Länge [m²/m]	41,358	
Anzahl Abschnitte	1	Breite (lineare Abb.) [m]		

Räumliche Lage

Karte



Weitere Erhebungsbögen

Interne Nr.	Interne Nr. Zuordnung	DK5	Biotop-Nr.	Kartierung	Zuordnung	DK5 (GK)	Biotop-Nr. (alt)
7424	7343	5436	34	23.09.2000	N	5438	52
7424	7442	5436	257	17.09.2009	N	5438	6
7424	117883	5436	257	15.09.2017	N	5438	6
7424	7444	5436	258	17.09.2009	N	5438	7
7424	117884	5436	258	15.09.2017	N	5438	7

Zuordnung: N = nachfolgende Kartierung, K = weitere Kartierungen (zeitlich vorher oder nachher)

Weitere Angaben

Merkmal	Wert
Auswertung Gefährdung / Einflüsse	Auseinanderbrechen der Stämme Keine negativen Auswirkungen durch Nutzung, bei Ausbleiben d

Erhebungsbogen

B

Projekt	Biotopkartierung Hamburg, Datenbestand aus FoxPro	Interne Nr.	7424	
		DK5 DK5-GK	5436	5438
Handlungsbedarf	Nein	DK5 - Name	Iserbrook	
Bearbeitung	GA1	Biotop-Nr. alt	203	6
Räumliche Abbildung	Linie	Kartierung	15.09.1981	
Anzahl Abschnitte	1	Fläche / Länge [m²/m]	41,358	
		Breite (lineare Abb.) [m]		

Weitere Angaben

Merkmal	Wert
Wertgesichtspunkte	Landschaftstypische Ausprägung
zoologisch bedeutsame Strukturen	Alte Bäume mit Höhlen
Bedeutung für Tiergruppe	Vögel
Maßnahmen	Kopfbaumpflege bei einigen Exemplaren

Teilflächenbeschreibung

Teilflächentyp		Teilflächen-Nr.	1
Biotoptyp	Baumreihe, Allee (2000)	Biotoptyp	HEA
- Zusatz		- gesetzl. Grundl.	
FFH-LRT		FFH-LRT	
Beschreibung	Standort: Substrat: Keine Angaben, da alter B-Bogen	Entw.potential LRT	
		Hauptfläche	Ja
		Flächenanteil	100 %
		FFH-Unters.Fläche	Nein
		Saatgutfläche	Nein

Weitere Angaben

Merkmal	Wert
Standort, Relief	
Relief	Ebene

Zeigerwerte der Pflanzenartenliste (Auswertung)

Standort	Belichtung		
Boden	Feuchte	naß	8
	Stickstoff (N)	stickstoffreich	7
	Reaktion	schwach basisch	8
Vegetation	Mahdverträglichkeit		
Zeigerwerte	Futterwert		
	Wechselfeuchteanzeiger		0
	Giftpflanzen		0
	Überschw.anzeiger		1

Pflanzenartenliste

Gruppe / Pflanzenart	MS	M	W	Vs	St	PA	Ph	Sz	VS	V	G	cf	§	Rote Liste				
														HH	ND	SH	D	
Tracheobionta (Gefäßpflanzen)																		
Salix alba alba (Silber-Weide)	7	X		-														
Anzahl Rote Liste Arten																		
Anzahl Arten														1				

MS: Mengensystem; M: Mengenangabe, W: Bewertung der Art (FFH-Monitoring), Vs: Vegetationsschicht, St: Status, PA: Autor Phänologie; Ph: Phänologie, Sz: Soziabilität, VS: Vitalitätssystem; V: Vitalität, G: Geschlecht, cf: unsichere Bestimmung, §: Schutz nach BNatSchG, HH: Rote Liste Hamburg, Nds: Rote Liste Niedersachsen, SH: Rote Liste Schleswig-Holstein, D: Rote Liste Deutschland

Erhebungsbogen

B

Projekt	Biotopkartierung Hamburg, Datenbestand aus FoxPro			Interne Nr.	7424	
				DK5 DK5-GK	5436	5438
				DK5 - Name	Iserbrook	
Handlungsbedarf	Nein			Biotop-Nr. alt	203	6
Bearbeitung	GA1	Kopie	Nein	Kartierung	15.09.1981	
Räumliche Abbildung	Linie			Fläche / Länge [m²/m]	41,358	
Anzahl Abschnitte	1			Breite (lineare Abb.) [m]		