

Erhebungsbogen

B

Projekt	Biotopkartierung Hamburg, Datenbestand aus FoxPro	Interne Nr.	7339	
		DK5 DK5-GK	5436	5436
Handlungsbedarf	Nein	DK5 - Name	Iserbrook	
Bearbeitung	HET	Biotop-Nr. alt	1	4
Räumliche Abbildung	Fläche	Kartierung	15.06.1987	
Anzahl Abschnitte	1	Fläche / Länge [m²/m]	689,1272	
		Breite (lineare Abb.) [m]		

Gesetzlicher Schutz **_ kein gesetzl. Schutz kein gesetzlich geschütztes Biotop** **Schutz nur teilweise** **Nein**

Gesamtbewertung 5 Noch wertvoll, gut entwicklungsfähig

- Alter
- Belastungsgrad
- Ökolog. Funktion
- Seltenheit

Bestandsbeschreibung

Zur Isfeldstraße bis 5 m tief abfallende, brachliegende Sandabbaufäche ABK, die dort noch einige erkennbar terrassenförmige Abgrabungen besitzt. Bodenprofil stellenweise stark zerklüftet, vereinzelt mit hohen Erdablagerungen. Aufgrund der unterschiedlichen Bodenverhältnisse artenreiche Flora, auf den Aufschüttungen üppig wuchernde ausdauernde krautige Ruderalflur AK aus Rispengras, Knaulgras, Giersch, Brennessel, Goldrute. Auf der "stlichen Ebene teilweise wesentlich niedriger, durchsetzt von Hahnenfuß, Kleinem Ampfer, Kleearten. Im Bereich der Abgrabungen offener, von Motorrädern zerfahrener Sandboden ohne Bewuchs. An der Isfeldstraße mit lehmigem Randstreifen, auf dem sich in wasserführenden Wagenspuren Feuchtvegetation angesiedelt hat. Vorwiegend auf den sonst vegetationslosen Abgrabungsterrassen und in den Randzonen wächst ein dichteres, durchschnittlich 4 m hohes Gebüsch (sonstiges spontanes Gebüsch) WT aus vorherrschenden Sal-Weiden, Hänge-Birken, eingestreuten Brombeeren, Himbeeren, Eichen. Am Rand stehen ältere Lindenbäume, Birken, Eichen. Lebensraum verschiedener Heuschrecken in hoher Individuenzahl; sandige, sonnenexponierte Hangböschungen mit zahlreichen Wohnröhren von Wildbienen- und Wespenarten.

Wertstufe: 5

Nachtrag: 1991 meist bebaut

Spezielle Nutzungen: teilweise Motorradübungsplatz

Nutzungsintensität: intensiv

Vorkommende Pflanzengesellschaften: o.A

Vorkommen an Biotoptypen

1	TF	Typ	HF	F.Anteil
2	BTYP	Biotoptyp		- gesetzl. Grundl.
3	Zusatz	Zusatz zum Biotoptypen		
4	LRT	Lebensraumtyp		
1	1		Ja	70 %
2	AK	Halbruderale Gras- und Staudenflur (2000)		
1	2			30 %
2	HRS	Sonstiges Sukzessionsgebüsch (2000)		
1	3			0 %
2	OBK	Kies- und Sandabbau (2000)		

Räumliche Lage

Lagebeschreibung	an der Isfeldstrasse		
Nachbarnutzung/en			
Rechtswert (X)	555037	Hochwert (Y)	5936055
13.04.2020			

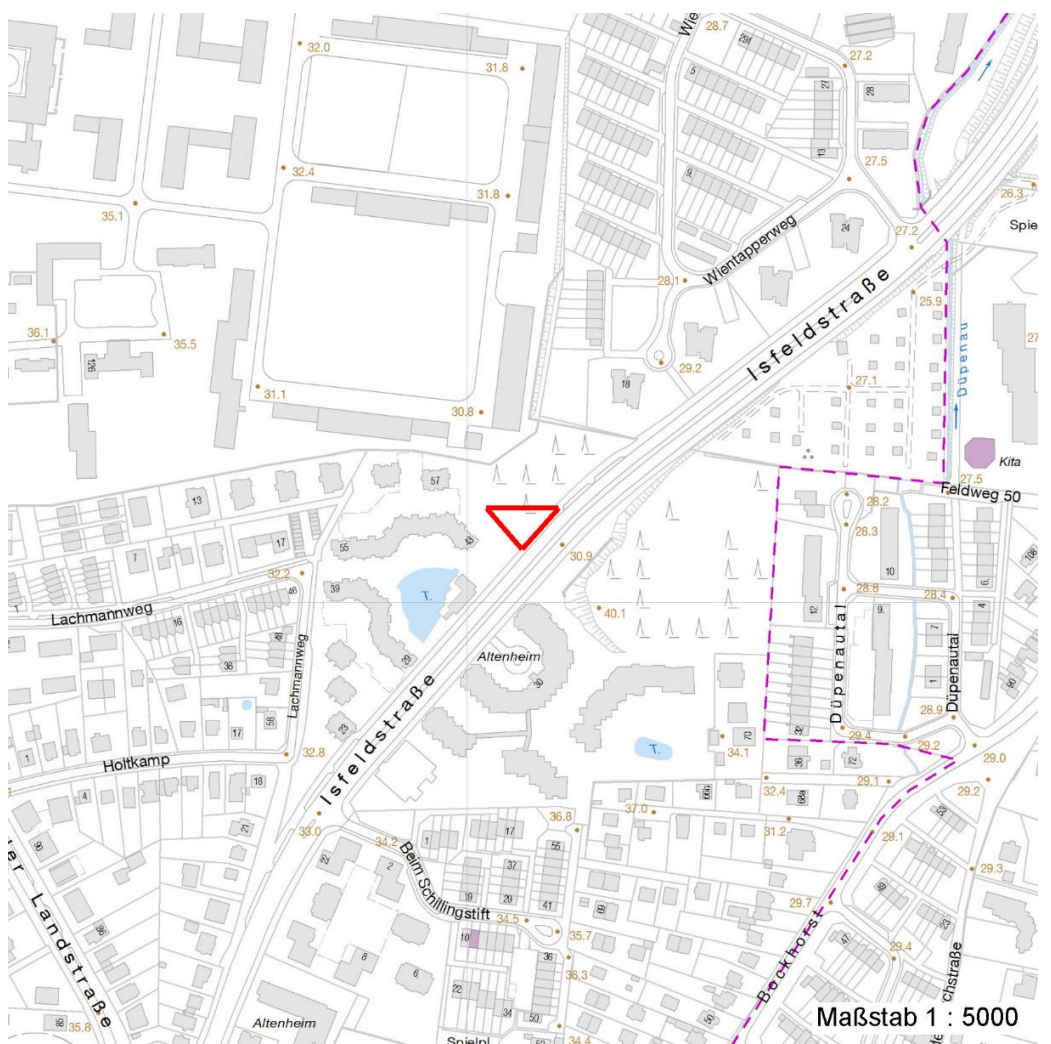
Erhebungsbogen

B

Projekt	Biotopkartierung Hamburg, Datenbestand aus FoxPro	Interne Nr.	7339	
		DK5 DK5-GK	5436	5436
		DK5 - Name	Iserbrook	
Handlungsbedarf	Nein	Biotop-Nr. alt	1	4
Bearbeitung	HET	Kartierung	15.06.1987	
Räumliche Abbildung	Fläche	Fläche / Länge [m²/m]	689,1272	
Anzahl Abschnitte	1	Breite (lineare Abb.) [m]		

Räumliche Lage

Bezirk	Altona	Naturraum	Pinnau-Niederung und Himmelsmoor (694.11)
Stadtteil (OT-Nr.)	Iserbrook (225)	Gemarkung	Dockenhuden (204)
Digitaler Grünplan	<input type="checkbox"/> Hafengesamtgebiet	<input type="checkbox"/> Ramsargebiet	<input type="checkbox"/> EG-Vogelschutzgeb.
Ausgleichsflächen NSG / ND / LSG FFH-GEBIET Wasserschutzgebiet Karte	<input type="checkbox"/> Biosphärenreservat	<input type="checkbox"/> Nationalpark	<input type="checkbox"/>



Weitere Angaben

Merkmal	Wert
Auswertung	
Gefährdung / Einflüsse	Ablagerung von Muell / Gartenabfaellen Trittbelastung durch Erholungsnutzung
Wertgesichtspunkte	Artenreich

Erhebungsbogen

B

Projekt	Biotopkartierung Hamburg, Datenbestand aus FoxPro	Interne Nr.	7339	
		DK5 DK5-GK	5436	5436
Handlungsbedarf	Nein	DK5 - Name	Iserbrook	
Bearbeitung	HET	Biotop-Nr. alt	1	4
Räumliche Abbildung	Fläche	Kartierung	15.06.1987	
Anzahl Abschnitte	1	Fläche / Länge [m²/m]	689,1272	
		Breite (lineare Abb.) [m]		

Weitere Angaben

Merkmal	Wert
	artenreiche Ausprägung
	Wichtige oekologische Ausgleichsflaeche
	Strukturvielfalt
	Zoologisch sehr wertvoll
	für verschiedene Heuschrecken Wildbienen- u. Wespenarten
zoologisch bedeutsame Strukturen	Blütenreiche Fluren
	Sonnige Steinwälle und Böschungen
Bedeutung für Tiergruppe	Insekten
Maßnahmen	Abgrabungshänge
	Erhaltung der Gelaendeform
	Motorräder
	Gehoelzanflug beseitigen
	Erhaltung der spontanen Vegetation
	Absperrung, Einzaeunung

Teilflächenbeschreibung

Teilflächentyp		Teilflächen-Nr.	1
Biotoptyp	Halbruderale Gras- und Staudenflur (2000)	Biotoptyp	AK
- Zusatz		- gesetzl. Grundl.	
FFH-LRT		FFH-LRT	
Beschreibung		Entw.potential LRT	
Standort: Substrat: Lehm, Erde, Sand (natürlich, künstlich)		Hauptfläche	Ja
		Flächenanteil	70 %
		FFH-Unters.Fläche	Nein
		Saatgutfläche	Nein

Weitere Angaben

Merkmal	Wert
Boden	
Feuchte	5 - frisch und mäßig frisch
Stickstoffgehalt	6 - mäßig stickstoffarm bis stickstoffreich
Standort, Relief	
Relief	Böschung, Aufschüttung, uneben
Ausrichtung	W - West
Belichtung	8 - sonnig
Luft	windexponiert
Veg. - Deckg./Ant.	
1. Baumschicht	10 %
Strauchschicht	30 %
1. Krautschicht	70 %

Erhebungsbogen

B

Projekt	Biotopkartierung Hamburg, Datenbestand aus FoxPro	Interne Nr. DK5 DK5-GK	7339 5436	5436
Handlungsbedarf	Nein	DK5 - Name	Iserbrook	
Bearbeitung	HET	Biotop-Nr. alt	1	4
Räumliche Abbildung	Fläche	Kartierung	15.06.1987	
Anzahl Abschnitte	1	Fläche / Länge [m²/m]	689,1272	
		Breite (lineare Abb.) [m]		

Zeigerwerte der Pflanzenartenliste (Auswertung)

Standort	Belichtung	halbsonnig	6,7
Boden	Feuchte	mäßig feucht und wechselfeucht	5,8
	Stickstoff (N)	mäßig stickstoffarm bis stickstoffreich	5,9
	Reaktion	schwach sauer	5,8
Vegetation	Mahdverträglichkeit	gut schnittverträglich	6,9
Zeigerwerte	Futterwert	ausreichende Futterqualität	5,2
	Wechselfeuchteanzeiger		6
	Giftpflanzen		1
	Überschw.anzeiger		5

Pflanzenartenliste

Gruppe / Pflanzenart	MS	M	W	Vs	St	PA	Ph	Sz	VS	V	G	cf	§	Rote Liste			
														HH	ND	SH	D
Tracheobionta (Gefäßpflanzen)																	
Achillea millefolium (Gewöhnliche Schafgarbe)	1	+		K1													
Aegopodium podagraria (Giersch)	1	+		K1													
Agrostis capillaris (Rotes Straußgras)	1	+		K1													
Agrostis gigantea (Riesen-Straußgras)	1	+		K1													
Agrostis stolonifera agg. (Artengruppe Ausläufer-Straußgras)	1	+		K1													
Betula pendula (Hänge-Birke)	1	+		-													
Calamagrostis epigejos (Land-Reitgras)	1	+		K1													
Calystegia sepium (Zaun-Winde)	1	+		K1													
Capsella bursa-pastoris (Gewöhnliches Hirtentäschel)	1	+		K1													
Carex leporina (Hasenfuß-Segge)	1	+		K1													
Cerastium holosteoides (Gewöhnliches Hornkraut)	1	+		K1													
Cirsium arvense (Acker-Kratzdistel)	1	+		K1													
Convolvulus arvensis (Acker-Winde)	1	+		K1													
Cytisus scoparius (Besenginster)	1	+		S													
Dactylis glomerata (Wiesen-Knäuelgras)	7	h		K1													
Eleocharis palustris (Gewöhnliche Sumpfsimse)	1	+		K1													
Epilobium hirsutum (Zottiges Weidenröschen)	1	+		K1													
Erigeron canadensis (Kanadisches Berufkraut)	1	+		K1													
Festuca rubra (Rot-Schwingel)	1	+		K1													
Geranium molle (Weicher Storchschnabel)	1	+		K1													
Glechoma hederacea (Gundermann)	1	+		K1													
Glyceria fluitans (Flutender Schwaden)	1	+		K1													
Heracleum mantegazzianum (Riesen-Bärenklau)	1	+		K1													
Holcus lanatus (Wolliges Honiggras)	1	+		K1													
Holcus mollis (Weiches Honiggras)	1	+		K1													
Hypericum perforatum (Echtes Johanniskraut)	1	+		K1													
Hypochaeris radicata (Gewöhnliches Ferkelkraut)	1	+		K1													
Impatiens glandulifera (Drüsiges Springkraut)	1	+		K1													
Juglans regia (Echte Walnuss)	1	+		-										D			
Juncus articulatus (Glieder-Binse)	1	+		K1													
Juncus effusus (Flutter-Binse)	1	+		K1													
Juncus tenuis (Zarte Binse)	1	+		K1													

Erhebungsbogen

B

Projekt	Biotopkartierung Hamburg, Datenbestand aus FoxPro	Interne Nr.	7339	
		DK5 DK5-GK	5436	5436
Handlungsbedarf	Nein	DK5 - Name	Iserbrook	
Bearbeitung	HET	Biotop-Nr. alt	1	4
Räumliche Abbildung	Fläche	Kartierung	15.06.1987	
Anzahl Abschnitte	1	Fläche / Länge [m²/m]	689,1272	
		Breite (lineare Abb.) [m]		

Pflanzenartenliste

Gruppe / Pflanzenart	MS	M	W	Vs	St	PA	Ph	Sz	VS	V	G	cf	§	Rote Liste				
														HH	ND	SH	D	
Lolium perenne (Ausdauerndes Weidelgras)	1	+		K1														
Lotus pedunculatus (Sumpf-Hornklee)	1	+		K1														V
Luzula multiflora (Vielblütige Hainsimse)	1	+		K1														V
Matricaria discoidea (Strahlenlose Kamille)	1	+		K1														
Ornithopus perpusillus (Kleiner Vogelfuß)	1	+		K1														V
Picea abies (Gemeine Fichte)	1	+		-														
Plantago lanceolata (Spitz-Wegerich)	1	+		K1														
Poa palustris (Sumpf-Rispengras)	1	+		K1														
Poa pratensis (Wiesen-Rispengras)	7	h		K1														
Poa trivialis (Gewöhnliches Rispengras)	7	h		K1														
Polygonum aviculare (Vogel-Knöterich)	1	+		K1														
Prunella vulgaris (Kleine Braunelle)	1	+		K1														
Quercus robur (Stiel-Eiche)	1	+		-														
Quercus rubra (Rot-Eiche)	1	+		-														
Ranunculus repens (Kriechender Hahnenfuß)	1	+		K1														
Rubus fruticosus agg. (Artengruppe Echte Brombeere)	1	+		S														
Rubus idaeus (Himbeere)	1	+		S														
Rumex acetosa (Großer Sauerampfer)	1	+		K1														
Rumex acetosella (Kleiner Sauerampfer)	1	+		K1														
Salix caprea (Sal-Weide)	1	+		-														
Salix x rubens (Fahl-Weide)	1	+		-														
Scrophularia nodosa (Knotige Braunwurz)	1	+		K1														
Sinapis arvensis (Acker-Senf)	1	+		K1														
Solidago canadensis (Kanadische Goldrute)	1	+		K1														
Solidago gigantea (Riesen-Goldrute)	1	+		K1														
Stellaria graminea (Gras-Sternmiere)	1	+		K1														
Tanacetum vulgare (Rainfarn)	1	+		K1														
Trifolium dubium (Kleiner Klee)	1	+		K1														
Trifolium repens (Weiß-Klee)	1	+		K1														
Tussilago farfara (Huflattich)	1	+		K1														
Typha latifolia (Breitblättriger Rohrkolben)	1	+		K1														
Urtica dioica (Große Brennessel)	1	+		K1														
Veronica chamaedrys (Gamander-Ehrenpreis)	1	+		K1														
Vicia sativa (Saat-Wicke)	1	+		K1														D
Viola arvensis (Acker-Stiefmütterchen)	1	+		K1														
Viola tricolor agg. (Artengruppe Wildes Stiefmütterchen)	1	+		K1														
Anzahl Rote Liste Arten														5				
Anzahl Arten														68				

MS: Mengensystem; M: Mengenangabe, W: Bewertung der Art (FFH-Monitoring), Vs: Vegetationsschicht, St: Status, PA: Autor Phänologie; Ph: Phänologie, Sz: Soziabilität, VS: Vitalitätssystem; V: Vitalität, G: Geschlecht, cf: unsichere Bestimmung, §: Schutz nach BNatSchG, HH: Rote Liste Hamburg, Nds: Rote Liste Niedersachsen, SH: Rote Liste Schleswig-Holstein, D: Rote Liste Deutschland

Erhebungsbogen

B

Projekt	Biotopkartierung Hamburg, Datenbestand aus FoxPro	Interne Nr.	7339	
		DK5 DK5-GK	5436	5436
Handlungsbedarf	Nein	DK5 - Name	Iserbrook	
Bearbeitung	HET	Biotop-Nr. alt	1	4
Räumliche Abbildung	Fläche	Kartierung	15.06.1987	
Anzahl Abschnitte	1	Fläche / Länge [m²/m]	689,1272	
		Breite (lineare Abb.) [m]		

Teilflächenbeschreibung

Teilflächentyp		Teilflächen-Nr.	2
Biotoptyp	Sonstiges Sukzessionsgebüsch (2000)	Biotoptyp	HRS
- Zusatz		- gesetzl. Grundl.	
FFH-LRT		FFH-LRT	
Beschreibung		Entw.potential LRT	
		Hauptfläche	
		Flächenanteil	30 %
		FFH-Unters.Fläche	Nein
		Saatgutfläche	Nein

Weitere Angaben

Merkmal	Wert
Standort, Relief	
Luft	keine Besonderheiten

Zeigerwerte der Pflanzenartenliste (Auswertung)

Standort	Belichtung	halbsonnig	6,6
Boden	Feuchte	mäßig feucht und wechselfeucht	5,7
	Stickstoff (N)	mäßig stickstoffarm bis stickstoffreich	6,4
	Reaktion	neutral	6,6
Vegetation	Mahdverträglichkeit	gut schnittverträglich	7,4
Zeigerwerte	Futterwert	gute Futterqualität	6,2
	Wechselfeuchteanzeiger		3
	Giftpflanzen		1
	Überschw.anzeiger		2

Pflanzenartenliste

Gruppe / Pflanzenart	MS	M	W	Vs	St	PA	Ph	Sz	VS	V	G	cf	§	Rote Liste			
														HH	ND	SH	D
Tracheobionta (Gefäßpflanzen)																	
Achillea millefolium (Gewöhnliche Schafgarbe)	1	+		K1													
Aegopodium podagraria (Giersch)	1	+		K1													
Betula pendula (Hänge-Birke)	7	h		-													
Calamagrostis epigejos (Land-Reitgras)	1	+		K1													
Carpinus betulus (Hainbuche)	1	+		-													
Crataegus monogyna monogyna (Eingrifflicher Weißdorn)	1	+		S													
Cytisus scoparius (Besenginster)	1	+		S													
Dactylis glomerata (Wiesen-Knäuelgras)	7	h		K1													
Glechoma hederacea (Gundermann)	1	+		K1													
Holcus lanatus (Wolliges Honiggras)	1	+		K1													
Holcus mollis (Weiches Honiggras)	1	+		K1													
Juncus effusus (Flutter-Binse)	1	+		K1													
Myrrhis odorata (Süßdolde)	1	+		K1										1 R			
Poa nemoralis (Hain-Rispengras)	1	+		K1													
Poa pratensis (Wiesen-Rispengras)	7	h		K1													

Erhebungsbogen

B

Projekt	Biotopkartierung Hamburg, Datenbestand aus FoxPro	Interne Nr.	7339
		DK5 DK5-GK	5436 5436
		DK5 - Name	Iserbrook
Handlungsbedarf	Nein	Biotop-Nr. alt	1 4
Bearbeitung	HET	Kartierung	15.06.1987
Räumliche Abbildung	Fläche	Fläche / Länge [m²/m]	689,1272
Anzahl Abschnitte	1	Breite (lineare Abb.) [m]	

Pflanzenartenliste

Gruppe / Pflanzenart	MS	M	W	Vs	St	PA	Ph	Sz	VS	V	G	cf	§	Rote Liste				
														HH	ND	SH	D	
Poa trivialis (Gewöhnliches Rispengras)	7	h		K1														
Prunella vulgaris (Kleine Braunelle)	1	+		K1														
Prunus serotina (Späte Traubenkirsche)	1	+		-														
Quercus petraea (Trauben-Eiche)	1	+		-														
Quercus robur (Stiel-Eiche)	1	+		-														
Rosa multiflora (Vielblütige Rose)	1	+		S														
Rubus fruticosus agg. (Artengruppe Echte Brombeere)	1	+		S														
Rubus idaeus (Himbeere)	1	+		S														
Salix caprea (Sal-Weide)	7	h		-														
Salix viminalis (Korb-Weide)	1	+		-														
Salix x rubens (Fahl-Weide)	1	+		-														
Solanum dulcamara (Bittersüßer Nachtschatten)	1	+		K1														
Solidago canadensis (Kanadische Goldrute)	1	+		K1														
Solidago gigantea (Riesen-Goldrute)	1	+		K1														
Tanacetum vulgare (Rainfarn)	1	+		K1														
Tussilago farfara (Huflattich)	1	+		K1														
Urtica dioica (Große Brennessel)	1	+		K1														
Veronica chamaedrys (Gamander-Ehrenpreis)	1	+		K1														
Anzahl Rote Liste Arten																1	1	
Anzahl Arten																33		

MS: Mengensystem; M: Mengenangabe, W: Bewertung der Art (FFH-Monitoring), Vs: Vegetationsschicht, St: Status, PA: Autor Phänologie; Ph: Phänologie, Sz: Soziabilität, VS: Vitalitätssystem; V: Vitalität, G: Geschlecht, cf: unsichere Bestimmung, §: Schutz nach BNatSchG, HH: Rote Liste Hamburg, Nds: Rote Liste Niedersachsen, SH: Rote Liste Schleswig-Holstein, D: Rote Liste Deutschland

Teilflächenbeschreibung

Teilflächentyp		Teilflächen-Nr.	3
Biotoptyp	Kies- und Sandabbau (2000)	Biotoptyp	OBK
- Zusatz		- gesetzl. Grundl.	
FFH-LRT		FFH-LRT	
Beschreibung		Entw.potential LRT	
		Hauptfläche	
		Flächenanteil	0 %
		FFH-Unters.Fläche	Nein
		Saatgutfläche	Nein