

# Erhebungsbogen

**B**

<b>Projekt</b>	Biotopkartierung Hamburg	<b>Interne Nr.</b>	117542
		<b>DK5   DK5-GK</b>	<b>5436</b> 5438
<b>Handlungsbedarf</b>	Nein	<b>DK5 - Name</b>	Iserbrook
<b>Bearbeitung</b>	HEE <b>Kopie</b> Ja	<b>Biotop-Nr.   alt</b>	<b>15</b> 10
<b>Räumliche Abbildung</b>	Fläche	<b>Kartierung</b>	30.07.2017
<b>Anzahl Abschnitte</b>	1	<b>Fläche / Länge [m²/m]</b>	373,2275
		<b>Breite (lineare Abb.) [m]</b>	

**Gesetzlicher Schutz** § 30 (2) 1.2 Natürliche oder naturnahe stehende Gewässer **Schutz nur teilweise** **Nein**

<b>Gesamtbewertung</b>	6 Wertvoll
– <b>Alter</b>	5 Biotop mittleren Alters, 20 bis 50 Jahre
– <b>Belastungsgrad</b>	6 Flächenhaft geringe oder örtlich stärkere oder Vorbelastung mit deutlichem Einfluß
– <b>Ökolog. Funktion</b>	7 Sehr hohe Bedeutung in einem Biotopkomplex, für den lokalen Biotopverbund oder als Puffer
– <b>Seltenheit</b>	6 Seltener Biotoptyp, ohne seltene oder bedrohte Pflges., ungesättigtes Artenspektrum, reliktsische RL-Arten

## Bestandsbeschreibung

Sommertrockener Tümpel in Kleingartensiedlung. Als Grund- und Regenwassersammler an Stelle eines ehemaligen Grabens angelegt. Mit Überlaufsiel. Es besteht eine Verbindung zum flachen, trocken gefallen Graben am Knick. Wahrscheinlich ursprünglich angepflanzte Uferstauden, darunter auch Gartenarten, die sich aber zu einer naturnahen Vegetation weiterentwickelt haben. Das Gewässer fällt im Sommer vermutlich auch zeitweise trocken oder weist eine geringere Wasserführung auf. Die in der Kartierung von 2009 beschriebene starke Verkräutung ist nicht mehr vorhanden, was auch mit der Beschattung durch dicht stehende Weiden und Erlen im Uferbereich zusammenhängt. Diese hat offensichtlich zu einer deutlichen Verarmung des Arteninventars geführt.

Hinweise von 2009: Im Vergleich zu 2000 im Osten weitgehend verlandet und im Westen stark beschattet. Rote Liste Arten wie Schwanenblume und Schild-Ehrenpreis wurden nicht mehr gefunden.

## Vorkommen an Biotoptypen

1	TF	Typ	HF	F.Anteil
2	BTYP	Biotoptyp	- gesetzl. Grundl.	
3	Zusatz	Zusatz zum Biotoptypen		
4	LRT	Lebensraumtyp		
1	1		Ja	100 %
2	STZ	Sonstiger Tümpel (2000)		
3	vg	Ufergehölze (vg)		
4	kein LRT	kein Lebensraumtyp nach FFH-Richtlinie		

## Räumliche Lage

<b>Lagebeschreibung</b>	In der Kleingartenkolonie am Borndiek, auf dem Flurstück "Heerwischen".		
<b>Nachbarnutzung/en</b>	Kleingartenanlage		
<b>Rechtswert (X)</b>	555167	<b>Hochwert (Y)</b>	5937592
<b>Bezirk</b>	Altona	<b>Naturraum</b>	Pinnau-Niederung und Himmelsmoor (694.11)
<b>Stadtteil (OT-Nr.)</b>	Iserbrook (225)	<b>Gemarkung</b>	Osdorf (206)
<b>Digitaler Grünplan</b>	<input checked="" type="checkbox"/> <b>Hafengesamtgebiet</b>	<input type="checkbox"/> <b>Ramsargebiet</b>	<input type="checkbox"/> <b>EG-Vogelschutzgeb.</b>
<b>Ausgleichsflächen</b>	<input type="checkbox"/> <b>Biosphärenreservat</b>	<input type="checkbox"/> <b>Nationalpark</b>	<input type="checkbox"/>
<b>NSG / ND / LSG</b>	LSG Osdorf [ HH-2029 / Anteil: 100% ]		
<b>FFH-GEBIET</b>			
<b>Wasserschutzgebiet</b>			

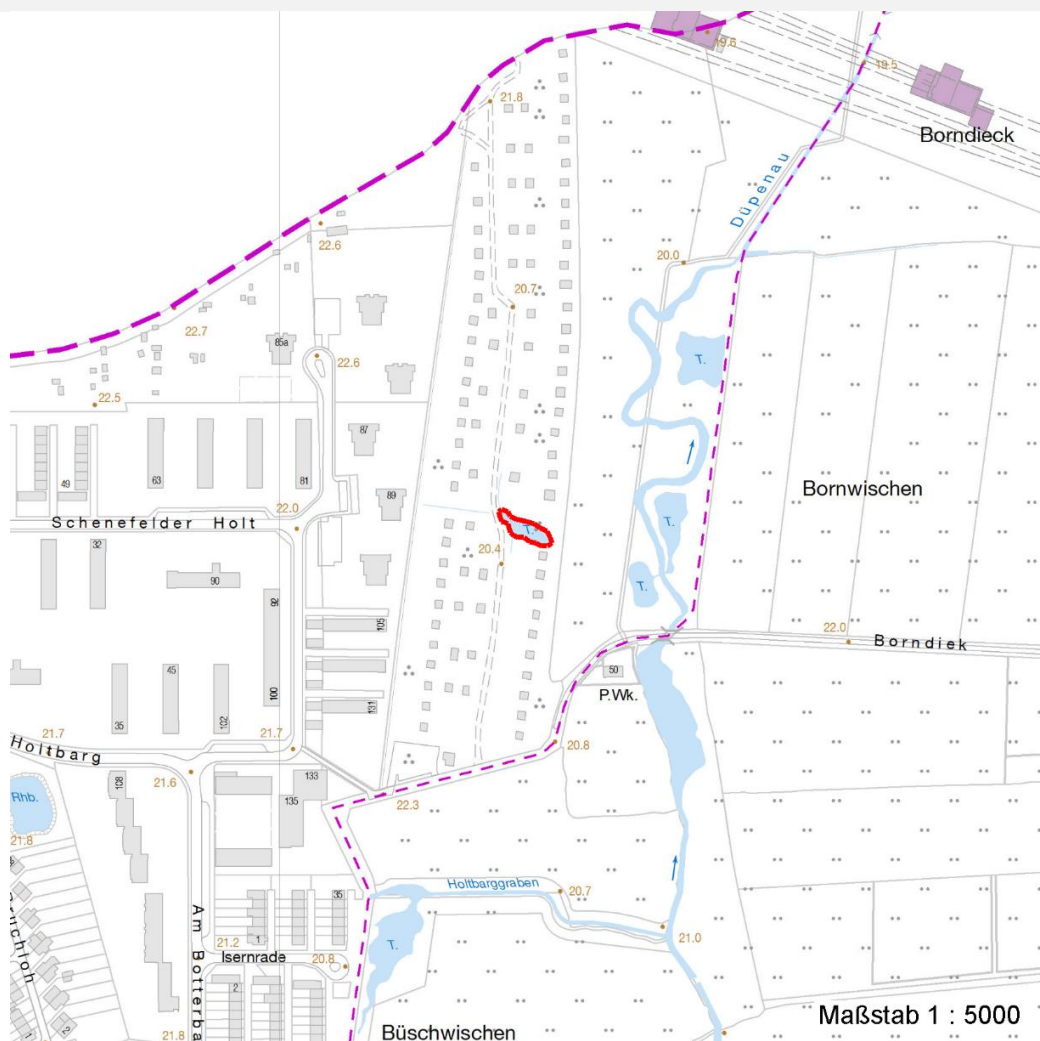
# Erhebungsbogen

**B**

<b>Projekt</b>	Biotopkartierung Hamburg	<b>Interne Nr.</b>	117542
<b>Handlungsbedarf</b>	Nein	<b>DK5   DK5-GK</b>	<b>5436</b> 5438
<b>Bearbeitung</b>	HEE	<b>DK5 - Name</b>	Iserbrook
<b>Räumliche Abbildung</b>	Fläche	<b>Biotop-Nr.   alt</b>	<b>15</b> 10
<b>Anzahl Abschnitte</b>	1	<b>Kartierung</b>	30.07.2017
		<b>Fläche / Länge [m<sup>2</sup>/m]</b>	373,2275
		<b>Breite (lineare Abb.) [m]</b>	

## Räumliche Lage

Karte



## Weitere Erhebungsbögen

Interne Nr.	Interne Nr. Zuordnung	DK5	Biotop-Nr.	Kartierung	Zuordnung	DK5 (GK)	Biotop-Nr. (alt)
117542	7340	5436	15	15.09.1981	K	5438	10
117542	7341	5436	15	12.09.2000	K	5438	10
117542	7347	5436	15	24.06.2009	K	5438	10

Zuordnung: N = nachfolgende Kartierung, K = weitere Kartierungen (zeitlich vorher oder nachher)

## Foto

Interne Nr.	Index	Dateiname	Aufnahmerichtung
62974	0	5436_15_300717_2.JPG	
62975	0	5436_15_300717_1.JPG	

# Erhebungsbogen

**B**

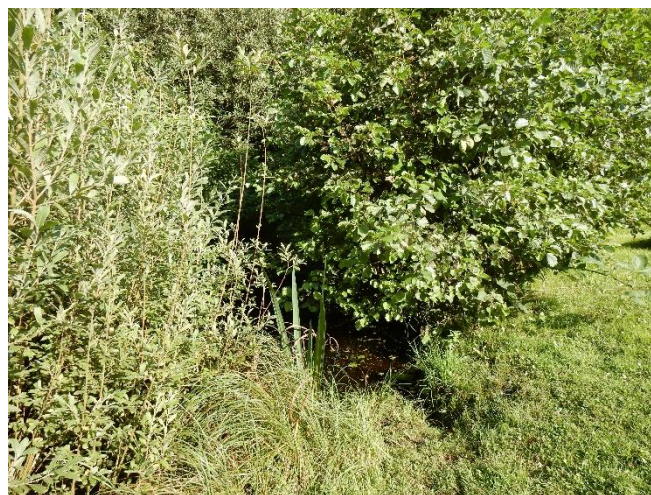
<b>Projekt</b>	Biotopkartierung Hamburg	<b>Interne Nr.</b>	117542
		<b>DK5   DK5-GK</b>	<b>5436</b> 5438
<b>Handlungsbedarf</b>	Nein	<b>DK5 - Name</b>	Iserbrook
<b>Bearbeitung</b>	HEE	<b>Biotop-Nr.   alt</b>	<b>15</b> 10
<b>Räumliche Abbildung</b>	Fläche	<b>Kartierung</b>	30.07.2017
<b>Anzahl Abschnitte</b>	1	<b>Fläche / Länge [m<sup>2</sup>/m]</b>	373,2275
		<b>Breite (lineare Abb.) [m]</b>	

## Weitere Angaben

Merkmal	Wert
<b>Auswertung</b>	
Gefährdung / Einflüsse	Verbuschung
Wertgesichtspunkte	Artenreich
Bedeutung für Tiergruppe	Blütenbesuchende Insekten
Maßnahmen	Auslichten
	Entnahme von Gehölzen, um eine übermäßige Verbuschung zu unterbinden und die artenreiche Vegetation zu erhalten.

## Foto

<b>Fotodatei</b>	5436_15_300717_1.JPG	<b>Fotodatei</b>	5436_15_300717_2.JPG
<b>Bildbeschreibung</b>	k.A.	<b>Bildbeschreibung</b>	k.A.
<b>Aufnahmerichtung</b>		<b>Aufnahmerichtung</b>	



## Teilflächenbeschreibung

<b>Teilflächentyp</b>		<b>Teilflächen-Nr.</b>	1
<b>Biotoptyp</b>	Sonstiger Tümpel (2000)	<b>Biotoptyp</b>	STZ
- <b>Zusatz</b>	Ufergehölze (vg)	- <b>gesetzl. Grundl.</b>	
<b>FFH-LRT</b>	kein Lebensraumtyp nach FFH-Richtlinie	<b>FFH-LRT</b>	kein LRT
<b>Beschreibung</b>		<b>Entw.potential LRT</b>	
		<b>Hauptfläche</b>	Ja
		<b>Flächenanteil</b>	100 %
		<b>FFH-Unters.Fläche</b>	Nein
		<b>Saatgutfläche</b>	Nein

# Erhebungsbogen

**B**

<b>Projekt</b>	Biotopkartierung Hamburg	<b>Interne Nr.</b>	117542
		<b>DK5   DK5-GK</b>	<b>5436</b> 5438
<b>Handlungsbedarf</b>	Nein	<b>DK5 - Name</b>	Iserbrook
<b>Bearbeitung</b>	HEE	<b>Biotop-Nr.   alt</b>	<b>15</b> 10
<b>Räumliche Abbildung</b>	Fläche	<b>Kartierung</b>	30.07.2017
<b>Anzahl Abschnitte</b>	1	<b>Fläche / Länge [m<sup>2</sup>/m]</b>	373,2275
		<b>Breite (lineare Abb.) [m]</b>	

## Weitere Angaben

Merkmal	Wert
<b>Boden</b>	
Feuchte	8 - naß
Reaktion	6 - schwach sauer
Stickstoffgehalt	6 - mäßig stickstoffarm bis stickstoffreich
<b>Gewässer</b>	
Böschungshöhe	0.50 m
Wasserführung	h - häufig/lange austrocknend
<b>Standort, Relief</b>	
Relief	Ebene
Böschungsneigung	flach - 1:2 bis 1:3
Neigung - Gelände	N0 - nicht geneigt (<2 %)
Ausrichtung	E - Ost
Belichtung	7 - halbsonnig
Luft	keine Besonderheiten
<b>Veg. - Deckg./Ant.</b>	
Gesamt	100 %
Strauchschicht	50 %
1. Krautschicht	80 %

## Zeigerwerte der Pflanzenartenliste (Auswertung)

<b>Standort</b>	<b>Belichtung</b>	halbsonnig bis halbschattig	5,9
<b>Boden</b>	<b>Feuchte</b>	naß	8,4
	<b>Stickstoff (N)</b>	mäßig stickstoffarm	5,3
	<b>Reaktion</b>	schwach sauer	6,1
<b>Vegetation</b>	<b>Mahdverträglichkeit</b>	schnittempfindlich (nur Herbstschnitt vertragend)	3
<b>Zeigerwerte</b>	<b>Futterwert</b>	sehr geringwertiges Futter	1,5
	<b>Wechselfeuchteanzeiger</b>		2
	<b>Giftpflanzen</b>		1
	<b>Überschw.anzeiger</b>		5

## Pflanzenartenliste

Gruppe / Pflanzenart	MS	M	W	Vs	St	PA	Ph	Sz	VS	V	G	cf	Rote Liste					
													§	HH	ND	SH	D	
<b>Tracheobionta (Gefäßpflanzen)</b>																		
Alnus glutinosa (Schwarz-Erle)	7	h																
Carex acuta (Schlank-Segge)	7	z															V	
Cornus alba (Weißer (Tartarischer) Hartriegel)	7	w																
Corylus avellana (Haselnuss)	7	w																
Crataegus monogyna (Eingrifflicher Weißdorn)	7	z																
Epilobium parviflorum (Kleinblütiges Weidenröschen)	7	w															V	
Glyceria fluitans (Flutender Schwaden)	7	w																
Iris pseudacorus (Gelbe Schwertlilie)	7	w															b	
Juncus effusus (Flutter-Binse)	7	w																
Lemna minor (Kleine Wasserlinse)	7	z																
Ranunculus repens (Kriechender Hahnenfuß)	7	z																

# Erhebungsbogen

**B**

<b>Projekt</b>	Biotopkartierung Hamburg		<b>Interne Nr.</b>	117542	
			<b>DK5   DK5-GK</b>	<b>5436</b>	5438
<b>Handlungsbedarf</b>	Nein		<b>DK5 - Name</b>	Iserbrook	
<b>Bearbeitung</b>	HEE	<b>Kopie</b> Ja	<b>Biotop-Nr.   alt</b>	<b>15</b>	10
<b>Räumliche Abbildung</b>	Fläche		<b>Kartierung</b>	30.07.2017	
<b>Anzahl Abschnitte</b>	1		<b>Fläche / Länge [m<sup>2</sup>/m]</b>	373,2275	
			<b>Breite (lineare Abb.) [m]</b>		

Pflanzenartenliste														Rote Liste				
Gruppe / Pflanzenart	MS	M	W	Vs	St	PA	Ph	Sz	VS	V	G	cf	§	HH	ND	SH	D	
Ribes rubrum agg. (Artengruppe Rote Johannisbeere)	7	z																
Salix cinerea (Grau-Weide)	7	z																
<b>Anzahl Rote Liste Arten</b>														<b>1</b>	<b>1</b>			
<b>Anzahl Arten</b>														<b>13</b>				

MS: Mengensystem; M: Mengenangabe, W: Bewertung der Art (FFH-Monitoring), Vs: Vegetationsschicht, St: Status, PA: Autor Phänologie; Ph: Phänologie, Sz: Soziabilität, VS: Vitalitätssystem; V: Vitalität, G: Geschlecht, cf: unsichere Bestimmung, §: Schutz nach BNatSchG, HH: Rote Liste Hamburg, Nds: Rote Liste Niedersachsen, SH: Rote Liste Schleswig-Holstein, D: Rote Liste Deutschland