

Erhebungsbogen

B

Projekt	Biotopkartierung Hamburg, Datenbestand aus FoxPro	Interne Nr.	7340	
		DK5 DK5-GK	5436	5438
Handlungsbedarf	Nein	DK5 - Name	Iserbrook	
Bearbeitung	GA1	Biotop-Nr. alt	15	10
Räumliche Abbildung	Fläche	Kartierung	15.09.1981	
Anzahl Abschnitte	1	Fläche / Länge [m²/m]	607,976	
		Breite (lineare Abb.) [m]		

Gesetzlicher Schutz § 30 (2) 1.2 Natürliche oder naturnahe stehende Gewässer **Schutz nur teilweise** Ja

Gesamtbewertung 5 Noch wertvoll, gut entwicklungsfähig

- Alter
- Belastungsgrad
- Ökolog. Funktion
- Seltenheit

Bestandsbeschreibung

Kleiner Teich als Grund- und Regenwassersammler SKM, an Stelle eines ehemaligen Grabens neu angelegt. Mit Überlaufsiel.

Beginn einer natürlichen Besiedlung: Unterwasservegetation ansatzweise bereits vorhanden.

Es besteht eine Verbindung zum flachen, trockengefallenen Graben am Knick. Von hier Einwanderung von Stichlingen möglich.

Nutzungsbenachbarung: Siedlung (Kleingartengelände)

Spezielle Nutzungen: Regenwassersammler

Nutzungsintensität:

Vorkommende Pflanzengesellschaften: Keine Angabe

Vorkommen an Biotoptypen

1	TF	Typ	HF	F.Anteil
2	BTYP	Biotoptyp		- gesetzl. Grundl.
3	Zusatz	Zusatz zum Biotoptypen		
4	LRT	Lebensraumtyp		
1	1		Ja	20 %
2	SEZ	Sonstiges, naturnahes, nährstoffreiches Kleingewässer (2000)		
4	kein LRT	kein Lebensraumtyp nach FFH-Richtlinie		

Räumliche Lage

Lagebeschreibung In der Kleingartenkolonie am Borndiek, aufdem Flurstück "Heerwischen"

Nachbarnutzung/en

Rechtswert (X) 555164

Bezirk Altona

Hochwert (Y) 5937597

Naturraum Pinnau-Niederung und Himmelsmoor (694.11)

Stadtteil (OT-Nr.) Iserbrook (225)

Gemarkung Osdorf (206)

Digitaler Grünplan Hafengesamtgebiet

Ramsargebiet EG-Vogelschutzgeb.

Ausgleichsflächen Biosphärenreservat Nationalpark

NSG / ND / LSG LSG Osdorf [HH-2029 / Anteil: 100%]

FFH-GEBIET

Wasserschutzgebiet

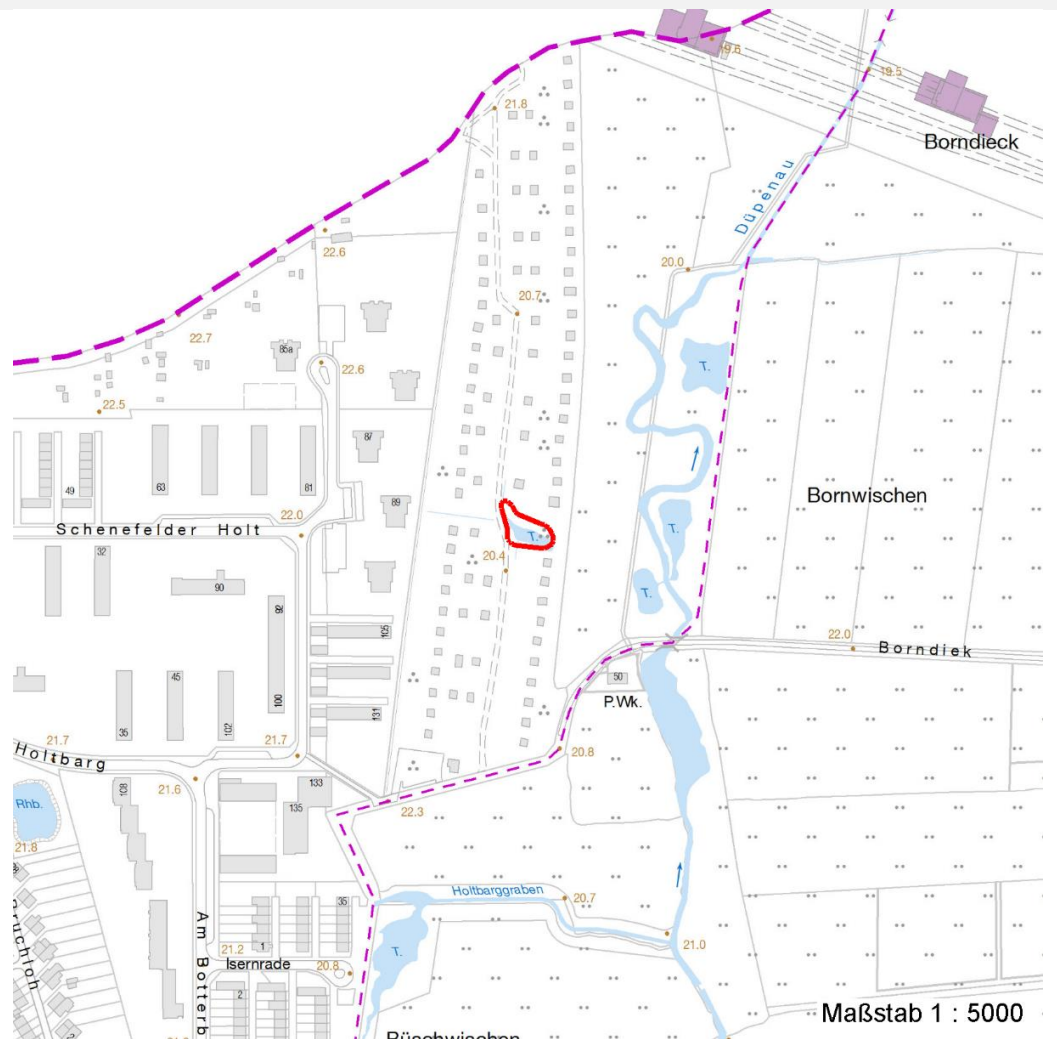
Erhebungsbogen

B

Projekt	Biotopkartierung Hamburg, Datenbestand aus FoxPro		Interne Nr.	7340	
			DK5 DK5-GK	5436	5438
			DK5 - Name	Iserbrook	
Handlungsbedarf	Nein		Biotop-Nr. alt	15	10
Bearbeitung	GA1	Kopie Nein	Kartierung	15.09.1981	
Räumliche Abbildung	Fläche		Fläche / Länge [m²/m]	607,976	
Anzahl Abschnitte	1		Breite (lineare Abb.) [m]		

Räumliche Lage

Karte



Weitere Erhebungsbögen

Interne Nr.	Interne Nr. Zuordnung	DK5	Biotop-Nr.	Kartierung	Zuordnung	DK5 (GK)	Biotop-Nr. (alt)
7340	7341	5436	15	12.09.2000	K	5438	10
7340	7341	5436	15	12.09.2000	N	5438	10
7340	7347	5436	15	24.06.2009	K	5438	10
7340	117542	5436	15	30.07.2017	K	5438	10

Zuordnung: N = nachfolgende Kartierung, K = weitere Kartierungen (zeitlich vorher oder nachher)

Weitere Angaben

Merkmal	Wert
Auswertung	
Gefährdung / Einflüsse	Ablagerung von Muell / Gartenabfaellen
Wertgesichtspunkte	Standortpotential Unterwasservegetation

Erhebungsbogen

B

Projekt	Biotopkartierung Hamburg, Datenbestand aus FoxPro	Interne Nr.	7340	
		DK5 DK5-GK	5436	5438
Handlungsbedarf	Nein	DK5 - Name	Iserbrook	
Bearbeitung	GA1	Biotop-Nr. alt	15	10
Räumliche Abbildung	Fläche	Kartierung	15.09.1981	
Anzahl Abschnitte	1	Fläche / Länge [m²/m]	607,976	
		Breite (lineare Abb.) [m]		

Weitere Angaben

Merkmal	Wert
Maßnahmen	Beseitigen von Muell, Gartenabfaellen u.a

Teilflächenbeschreibung

Teilflächentyp		Teilflächen-Nr.	1
Biotoptyp	Sonstiges, naturnahes, nährstoffreiches Kleingewässer (2000)	Biotoptyp	SEZ
- Zusatz		- gesetzl. Grundl.	
FFH-LRT	kein Lebensraumtyp nach FFH-Richtlinie	FFH-LRT	kein LRT
Beschreibung	Standort: Substrat: Keine Angaben, da alter B-Bogen	Entw.potential LRT	
		Hauptfläche	Ja
		Flächenanteil	20 %
		FFH-Unters.Fläche	Nein
		Saatgutfläche	Nein

Weitere Angaben

Merkmal	Wert
Standort, Relief	
Relief	Ebene

Zeigerwerte der Pflanzenartenliste (Auswertung)

Standort	Belichtung	halbsonnig	7,3
Boden	Feuchte	sehr naß	9
	Stickstoff (N)	mäßig stickstoffarm	4,5
	Reaktion	mäßig sauer	5,3
Vegetation	Mahdverträglichkeit	mäßig schnittverträglich (erster Schnitt nicht vor 1. Juli)	4,7
Zeigerwerte	Futterwert	sehr geringwertiges Futter	1,5
	Wechselfeuchteanzeiger		2
	Giftpflanzen		0
	Überschw.anzeiger		0

Pflanzenartenliste

Gruppe / Pflanzenart	MS	M	W	Vs	St	PA	Ph	Sz	VS	V	G	cf	§	Rote Liste			
														HH	ND	SH	D
Tracheobionta (Gefäßpflanzen)																	
Callitriche spec. (Wasserstern)	7	X		-													
Juncus bufonius (Kröten-Binse)	7	X		-													
Myosotis scorpioides (Sumpf-Vergissmeinnicht)	7	X		-											V		
Persicaria amphibia (Wasser-Knöterich)	7	X		-													
Anzahl Rote Liste Arten														1			
Anzahl Arten														4			

MS: Mengensystem; M: Mengenangabe, W: Bewertung der Art (FFH-Monitoring), Vs: Vegetationsschicht, St: Status, PA: Autor Phänologie; Ph: Phänologie, Sz: Soziabilität, VS: Vitalitätssystem; V: Vitalität, G: Geschlecht, cf: unsichere Bestimmung, §: Schutz nach BNatSchG, HH: Rote Liste Hamburg, Nds: Rote Liste Niedersachsen, SH: Rote Liste Schleswig-Holstein, D: Rote Liste Deutschland

Erhebungsbogen

B

Projekt	Biotopkartierung Hamburg, Datenbestand aus FoxPro			Interne Nr.	7340	
				DK5 DK5-GK	5436	5438
				DK5 - Name	Iserbrook	
Handlungsbedarf	Nein			Biotop-Nr. alt	15	10
Bearbeitung	GA1	Kopie	Nein	Kartierung	15.09.1981	
Räumliche Abbildung	Fläche			Fläche / Länge [m²/m]	607,976	
Anzahl Abschnitte	1			Breite (lineare Abb.) [m]		